

Reforç 3r ESO

MÚSICA

SECCIÓ D'EDUCACIÓ SECUNDÀRIA
IES JOSEP DE RIBERA
LA POBLA DEL DUC



Professor: Héctor Gómez Vadillo

FITXA 1

ROMANTICISME

1. QUADRE CRONOLÒGIC DE L'ÈPOCA.

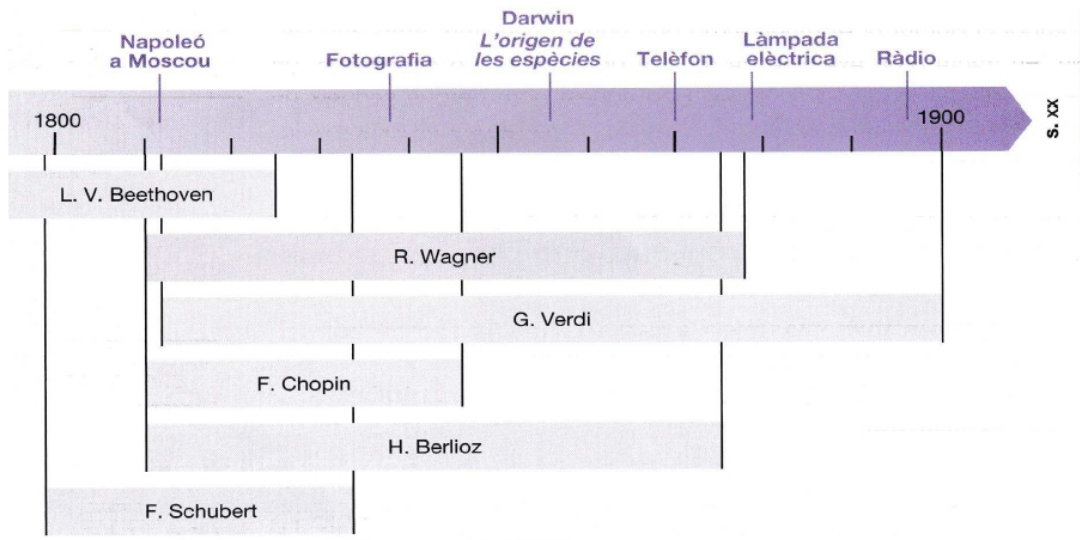


Figura 2.1 Cronologia del Romanticisme

1. Situa cronològicament el Romanticisme. On va nèixer?
2. Quins canvis socials es produeixen en aquest moment històric?

7. Definicions. Busca al diccionari.

- Virtuosisme:

- República:

- Estròfic:

- Crescendo:

8. Fes una llistat d'almenys 10 compositors romàntics importants, indicant el seu país d'origen, algun exemple musical de cadascun d'ells i una breu biografia.

9. Per què es caracteritza la música programàtica? Anomena alguns compositors.

10. Enumera el compositors romàntics que van compondre simfonies.

FITXA 2

1. Escolta la següent peça romàntica i numera els instruments que escoltes a la cançó:

- Nocturn nº 2 de Chopin:

<https://www.youtube.com/watch?v=9E6b3swbnWg>

Instruments que apareixen:

- _____
- _____
- _____

- Peça instrumental de Brahms:

<https://www.youtube.com/watch?v=2dpMMeetFlk>

Instruments que apareixen:

- _____
- _____
- _____
- _____
- _____
- _____

- Beethoven 9 Simfonia: <https://www.youtube.com/watch?v=t3217H8Jppl>

Instruments que apareixen:

- _____
- _____
- _____
- _____

FITXA 3

Saps que la música expressa tot tipus d'emocions? Escolta aquestes 4 audicions i escriu quins d'aquests adjectius creus que les defineixen més.

Tenebrós – alegre – majestuós – exaltat – humorístic – imponent – trist – trepidant – melangiós – tranquil – dolç – apassionat – seriós – serè – angoixós – impressionant – grotesc – enèrgic – potent - agitat

AUDICIÓ 1. *Oh Fortuna*. Carmina Burana. K.Orff.

https://www.youtube.com/results?search_query=oh+fortuna

--	--	--	--	--

AUDICIÓ 2. Simfonia n.1. 3r moviment. G.Mahler.

<https://www.youtube.com/watch?v=RQCHgnpCGf4>

--	--	--	--	--

AUDICIÓ 3. *Galop*. Suite Els Comediants. D.Kabalevsky.

<https://www.youtube.com/watch?v=wGYdeXRCD1c>

--	--	--	--	--

AUDICIÓ 4. *L'Holandès errant*. Obertura. R.Wagner.

<https://www.youtube.com/watch?v=LaGxgwB7DRY>

--	--	--	--	--

FITXA 4

- Visualitza aquest vídeo:

<https://www.youtube.com/watch?v=ia8ceqIDSJw>

- Relaciona les imatges amb els conceptes següents:



- **Tranquil**



- **Amb grandezza**



- **Con brio**
(amb vigor)



- **Furiós**



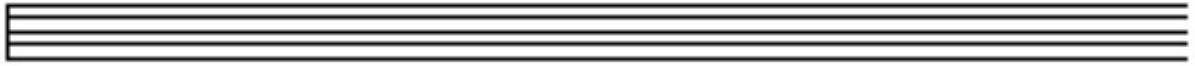
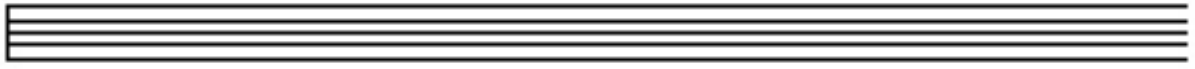
- **Capriccioso**
(capriciós)



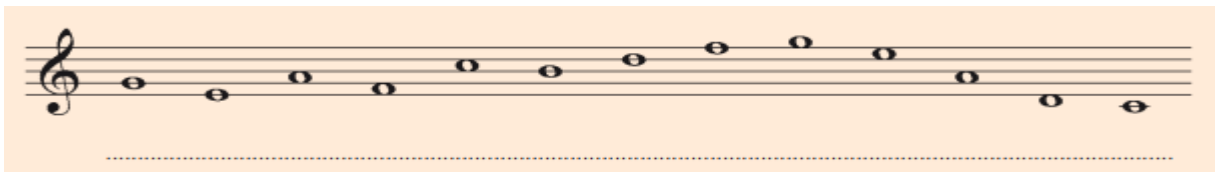
- **Greu**

FITXA 5

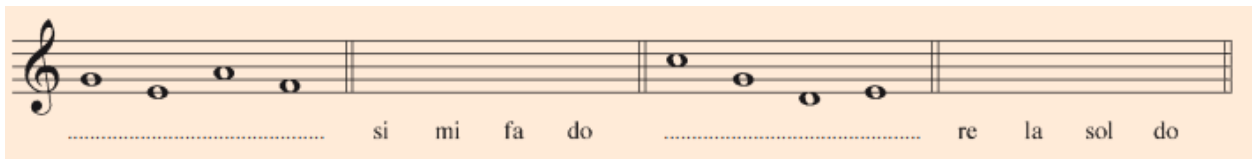
1. Copia ens els pentagrames inferiors l'escala ascendent i descendent de Do major:



2. Escriu el nom de les notes:



3. Escriu el nom o dibuixa les notes on correspongui:



4. Escriu el nom o dibuixa les notes on correspongui:



5. Escriu el nom de les notes que falten:



FITXA 6

1. Escriu el nom de les figures rítmiques:

Figures					
Valor	— 4	2	1	1/2	1/4
Silencis					

2. Dibuixa les figures rítmiques i els seus silencis:

	1 Rodona	1 Blanca	1 Negra	1 Corxera	1 Semicorxera
Figura					
Silenci o pausa					

3. Dibuixa:

Una corxera:

1 semicorxera:

Dues corxeres (separades):

4 semicorxeres (separades):

Dues corxeres (unides):

4 semicorxeres (unides):

4. Resol les següents operacions:

1 $\text{♩} + \text{♩} = \underline{\hspace{2cm}}$

2 $\text{♩.} + \text{♩} = \underline{\hspace{2cm}}$

3 $\text{♩.} + \text{♩.} = \underline{\hspace{2cm}}$

4 $\text{♩.} + \text{♩} = \underline{\hspace{2cm}}$

5 $\text{○} - \text{♩.} = \underline{\hspace{2cm}}$

6 $\text{♩} + \text{♩} + \text{♩} = \underline{\hspace{2cm}}$

7 $\text{—} + \text{♩} = \underline{\hspace{2cm}}$

8 $\text{♩} + \text{♩} + \text{♩} = \underline{\hspace{2cm}}$

9 $\text{♩.} - \text{♩} = \underline{\hspace{2cm}}$

10 $\text{♩.} + \text{♩} = \underline{\hspace{2cm}}$

11 $\text{♩} + \text{♩} = \underline{\hspace{2cm}}$

12 $\text{♩} + \text{♩} + \text{♩.} = \underline{\hspace{2cm}}$

FITXA 9

1. Què ens indica el compàs de 4/4?

2. Marca les pulsacions i col·loca les línies divisòries:

5. Resol les següents operacions:

1 _____

2 _____

3 _____

4 _____

5 _____

6 _____

7 _____

8 _____

9 _____

10 _____

11 _____

12 _____

FITXA 10

1. Uneix cada compàs amb l'exemple que li correspon:

<div style="border: 1px solid black; background-color: #ADD8E6; padding: 10px; width: fit-content; margin: 10px auto;">Compàs 2/4</div>	
<div style="border: 1px solid black; background-color: #ADD8E6; padding: 10px; width: fit-content; margin: 10px auto;">Compàs 4/4</div>	
<div style="border: 1px solid black; background-color: #ADD8E6; padding: 10px; width: fit-content; margin: 10px auto;">Compàs 3/4</div>	

2. Uneix cada compàs amb l'exemple que li correspon:

compàs 4/4

compàs 2/4

compàs 3/4

3. Uneix per completar un compàs 4/4:

Quarter note

Quarter note and quarter rest

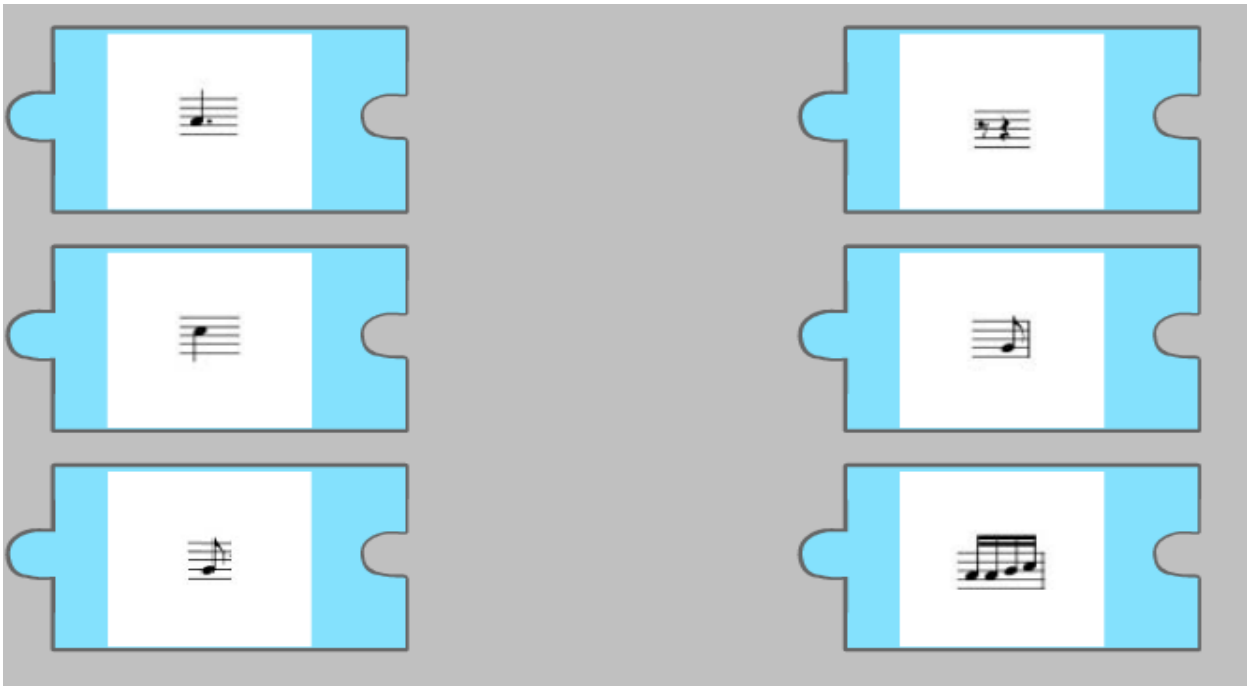
Quarter note

Quarter note and quarter rest

Quarter note

Eighth note, eighth note, and quarter note

4. Uneix per completar un compàs 2/4:



FITXA 11

1. Escriu el nom de les notes del tema “Els Picapedra”:



2. Marca les pulsacions i col.loca les línies divisòries a la partitura anterior.

3. Dibuixa i escriu el nom de les diferents figures rítmiques que apareixen a la partitura.

4. Respon:

- a. Àmbit de la partitura:
- i. Quina és la nota més greu de la cançó?
 - ii. Quina és la nota més aguda de la cançó?
- b. Escriu el nom de la primera nota de la partitura:
- c. Escriu el nom de l'última nota de la partitura:
- d. Quines són les notes que es repeteixen amb més freqüència? Comentem la funció de tònica i de dominant.
- e. Quin tipus de pauses apareixen a la partitura? Comentem la importància que té una pausa davant d'una nota: efecte contratemps.

FITXA 12

1. Quant augmenta el puntet a una figura?

- A. Mitja pulsació
- B. Una pulsació i mitja
- C. La meitat del seu valor

2. Quant val una blanca amb puntet?

- A. 2,5 pulsacions
- B. 3 pulsacions
- C. 3,5 pulsacions

3. Quant val una negra amb puntet?

- A. 2 pulsacions
- B. 2,5 pulsacions
- C. 1,5 pulsacions

4. Indica el valor total:

- A. 8 pulsacions
- B. 10 pulsacions
- C. 9 pulsacions



5. Indica el valor total:

- A. 2,5 pulsacions
- B. 3,5 pulsacions
- C. 4 pulsacions



6. Indica el valor total:

- A. 6 pulsacions
- B. 7,5 pulsacions
- C. 7 pulsacions



7. Indica el valor total:

- A. 6,5 pulsacions
- B. 7,5 pulsacions
- C. 7 pulsacions



FITXA 13

1. Quina funció té el puntet darrere d'una figura?

- a. Allarga la figura amb la meitat del seu valor
- b. Allarga la figura amb el doble del seu valor
- c. Escurça la figura amb la meitat del seu valor
- d. Allarga la figura amb una pulsació
- e. Allarga la figura mitja pulsació

2. Marca les pulsacions i col.loca les línies divisòries:



3. Marca les pulsacions i col.loca les línies divisòries:

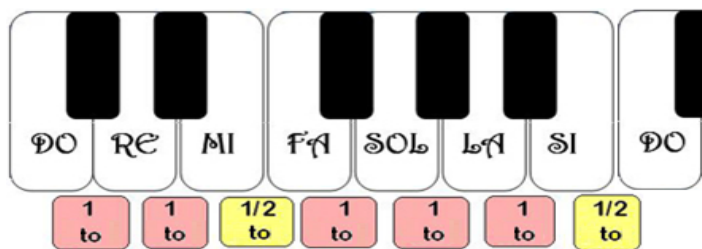


4. Copia la següent melodia popular "El noi de la mare":



FITXA 14

Observa la distribució de tons i semitons de l'escala de Do major en aquest teclat:



1. Copia el dibuix anterior:

2. Copia l'escala de Do Major assenyalant les distàncies de 1 to i les de 1 semitò:

1 SEMITÒ

1 SEMITÒ

1 TO 1 TO 1 TO 1 TO 1 TO

3. Pinta de color groc les caselles amb intervals separats per només 1 semitò:

Pujant	DO RE	RE MI	MI FA	FA SOL	SOL LA	LA SI	SI DO'
Baixant	DO' SI	SI LA	LA SOL	SOL FA	FA MI	MI RE	RE DO

4. Entre quines notes hi ha distància de semitò, pujant i baixant l'escala de Do Major?

Pujant: ___ i ___ ___ i ___

Baixant: ___ i ___ ___ i ___

FITXA 15

1. Copia el contingut d'aquest quadre:

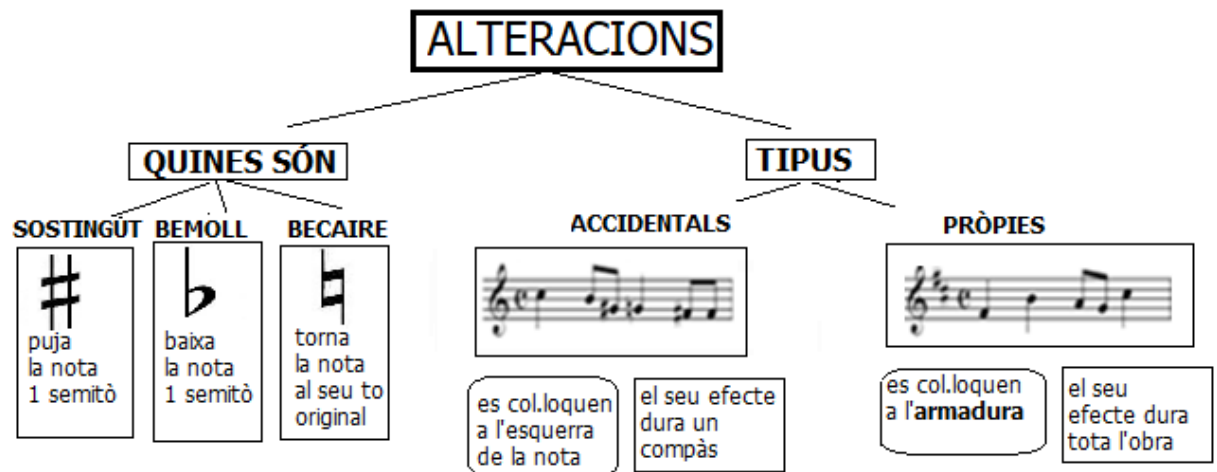
ALTERACIONS

Les alteracions són uns símbols que posats a davant de la nota en modifiquen la seva alçada.



SOSTINGÜT BEMOLL BECAIRE

2. Copia el contingut d'aquest quadre:



FITXA 16

1. Relaciona amb fletxes cada alteració amb l'efecte que produeix:



Puja la nota 1 semitò



Anul·la l'efecte de l'alteració



Baixa la nota 1 semitò

2. On s'escriuen les alteracions? Assenyala la resposta correcta

<input type="checkbox"/>
<input type="checkbox"/>
<input type="checkbox"/>
<input type="checkbox"/>

Davant la nota

Darrera la nota

Al final del pentagrama

Davant dels silencis

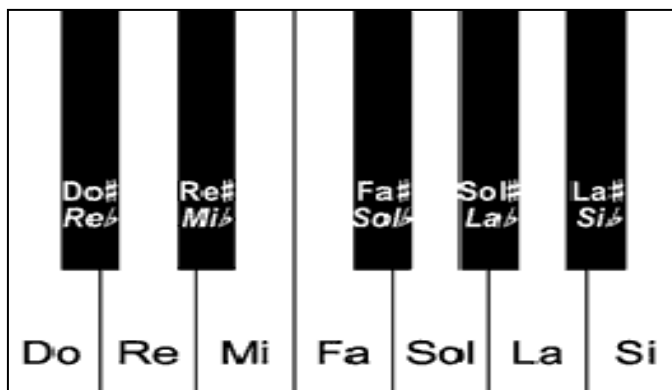
3. Escriu un sostingut davant de cada nota:



4. Escriu un bemoll davant de cada nota:



5. Quan dues notes sonen igual però tenen nom diferent, diem que són **enharmòniques**: per exemple do# i reb. Escriu el nom de les parelles de notes enharmòniques que descobreixis en aquest teclat:



FITXA 16

1. Marca les pulsacions i col·loca les línies divisòries a la partitura de la Marxa Imperial de « Star Wars »:

Musical score for the Imperial March from Star Wars, measures 1-14. The score is written in 4/4 time and G major. It consists of four staves. The first staff starts at measure 1, the second at measure 6, the third at measure 11, and the fourth at measure 14. The key signature has one sharp (F#) and the time signature is 4/4.

2. Respon en relació a la partitura anterior:

- a. Nombre d'alteracions: Bemolls Sostinguts Becaires
- b. Quin tipus d'alteracions hi ha a la partitura? Pròpies / Accidentals / De cap tipus
- c. La partitura té armadura? Si / No / Una mica. En cas afirmatiu, quina? ____
- d. Àmbit de la partitura:

3. Marca les pulsacions i col·loca les línies divisòries al tema de la princesa Leia de "Star Wars":

Musical score for the Princess Leia theme from Star Wars, measures 1-11. The score is written in 4/4 time and B-flat major. It consists of three staves. The first staff starts at measure 1, the second at measure 6, and the third at measure 11. The key signature has two flats (Bb and Eb) and the time signature is 4/4.

4. Respon en relació a la partitura anterior:

- a. Quantes alteracions hi ha a la partitura? Bemolls Sostinguts Becaires

- b. Quin tipus d'alteracions hi ha a la partitura? Pròpies / Accidentals / De cap tipus
- c. La partitura té armadura? Si / No / Una mica. En cas afirmatiu, quina? _____
- d. Àmbit de la partitura: