

TREBALL 3^r ESO PLÀSTICA: LES AVANTGUARDES

Les avantguardes són el nom genèric pel que es coneixen un conjunt de corrents artístics que surgen a principis del segle XX i han anat succeint-se fins la dècada dels 80 on comença a parlar-se de postmodernitat o transavantguardes.

Mireu aquest video per tindre una visió general de l'Art Contemporani.

- Surgen arran d'un conjunt de circumstàncies artístiques, culturals, polítiques, tecnològiques i socials.
- Evidencien la crisi en que es trobava l'art a finals del segle XIX.
- Aposten per una absoluta llibertat creativa i trenquen amb tota la tradició representativa de l'art, (perspectiva, clarobscur, temàtica, figuració realista, etc).
- Miren cap el futur: Invencions, descobriments científics, noves realitats socials.

Mireu aquest video per tindre una visió general de l'Art Contemporani.

www.youtube.com/watch?v=7M2n0PISuhw

Hem seleccionat 4 avantguardes:

FAUVISME, CUBISME, EXPRESSIONISME I SURREALISME

i aquestes són les principals característiques.

Al costat podeu veure un exemple d'un mateix motiu, unes fruites, i com es tracten plàsticament seguint les característiques de cada avantguarda.

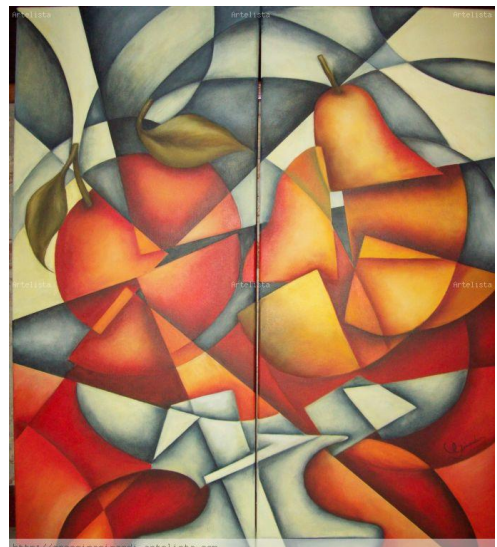
FAUVISME

- (Naix a París a l'any 1905). Violència cromàtica i total llibertat pictòrica. El color com element que estructura el quadre. Predomina el color de la imaginació i de l'estudi de les propietats del color.
- Abandonen la perspectiva convencional i el clarobscur, desapareixent tota intenció de definició realista del volum.
- Busquen la màxima expressivitat.
- La pintura com impuls vital.
- Busquen accentuar la independència del quadre.
- El quadre és la realitat en ell mateix.
- Els temes són: interiors, paisatges, bodegons, retrats, etc.



CUBISME (Naix a París en 1907).

- Més atenció a la forma que al color.
- Simplificació de la forma.
- Estructures geomètriques fragmentades que representen objectes descompostos per l'efecte de múltiples punts de vista.
- El fons i la figura apareixen interconnectats.
- Estructures planes sense profunditat ni perspectiva.
- En el cubisme sintètic els plans de color es fan més grans.
- Afegeixen materials pegats al quadre com lletres, xifres, papers i teles, etc.
- Els temes no són importants (bodegons, paisatges urbans, retrats, etc)



EXPRESSIONISME

(Naix a Alemanya a partir de dos grups d'artistes al 1905 i al 1912).

- Els quadres presenten una visió personal i normalment angoixosa provocada per la tensió que es vivia pel ràpid canvi de forma de vida: industrialització accelerada, autoritarisme i moralisme, materialisme i hipocresia de la societat.
- Colors violents, de la imaginació.
- Deformacions per anar a l'emoció i a la forta expressivitat.
- Temes inquietants.
- Llibertat gestual i poc control de la pinzellada i de la forma.
- Expressar un estat d'ànim.
- Temes relacionats amb les emocions, paisatges, retrats emocionals, etc.



SURREALISME (Naix a París a l'acabar la I Guerra Mundial).

- Eviten el pensament i la raó a l'hora de confeccionar l'obra.
- Utilitzen la tècnica de l'automatisme, que revela l'inconscient, i aquest és el portador de l'autèntica realitat de l'artista, anàrquic i sense control.
- El pensament conscient limita i frena l'autenticitat de l'artista.
- Recorren als somnis, la fantasia, imatges ambigües, desconcertants i ambivalents.
- S'inventen noves realitats que poden derivar en l'abstracció.



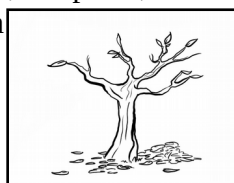
El treball consisteix en fer 4 pintures ((Tamany A-4 o A-3). Si no teniu a casa làmines podeu fer-les en folis normals. Si ho feu en folis amb tèmperes intenteu utilitzar poca aigua.

Tècnica a elegir: Llapis de colors, retoladors, ceres, tèmperes, acuairel·les, etc.

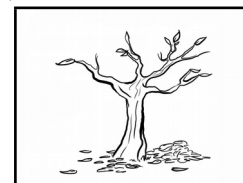
El motiu del que heu de partir és un ARBRE, un arbre que podeu dibuixar vosaltres o buscar alguna imatge d'un arbre que vos agrada.

Heu de fer cadascuna de les pintures seguint les característiques que heu llegit de cadascuna de les 4 avantguardes seleccionades.

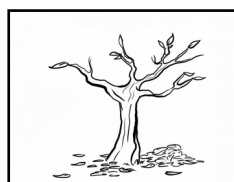
Busqueu a «imatges de google» cadascuna de les avantguardes per a poder veure més exemples de les diferents avantguardes i de les seves característiques per a inspirar-vos, no copiar.



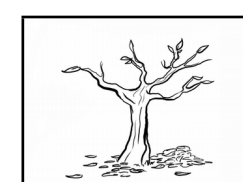
SURREALISME



EXPRESSIONISME



FAUVISME



CUBISME