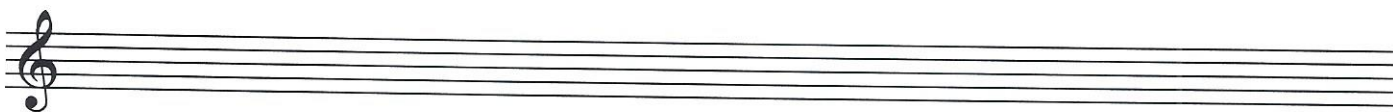
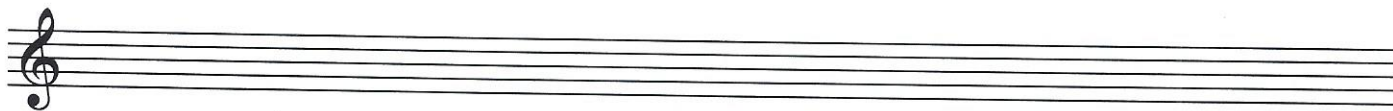


PRUEBA OBTENCIÓN DIRECTA CERTIFICADO EE.EE. TEORÍA Y DICTADO

Nombre y apellidos: _____

DICTADO



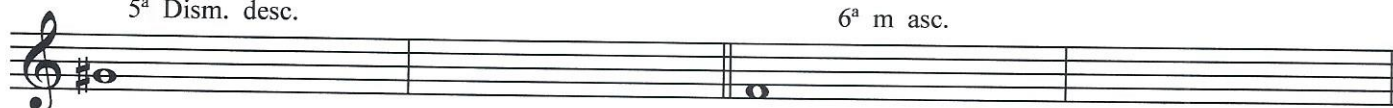
1. INTERVALOS

a) Realizar, invertir y calificar

b) Realizar, calificar y ampliar

5ª Dism. desc.

6ª m asc.

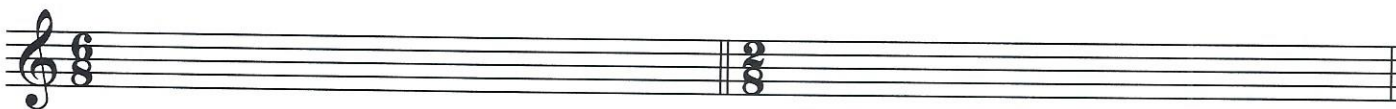


c) Enarmonía total y calificar

d) Reducir y calificar



2. ANÁLISIS DE COMPASES



3. TONALIDADES Y ARMADURAS

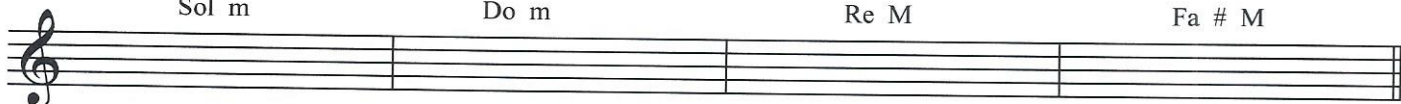
a) Escribir la armadura y el relativo Mayor o menor

Sol m

Do m

Re M

Fa # M



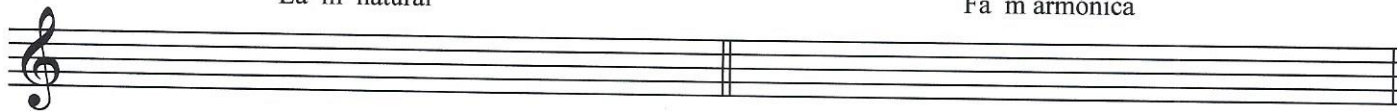
b) Escribir la tonalidad Mayor y su relativo menor



4. REALIZAR LAS SIGUIENTES ESCALAS

La m natural

Fa m armónica



m dórica

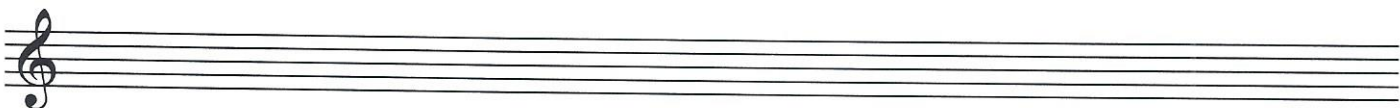
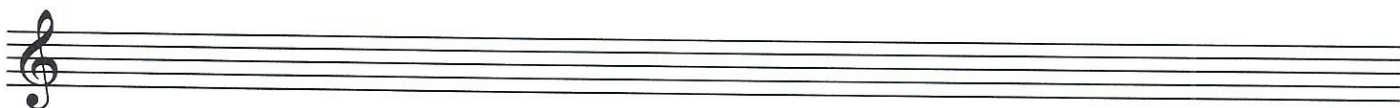
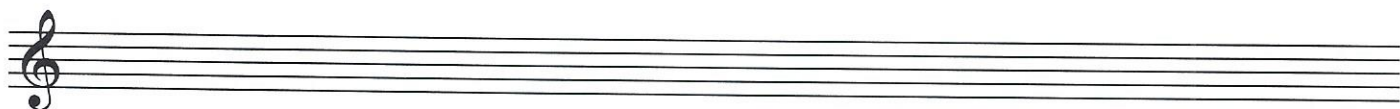
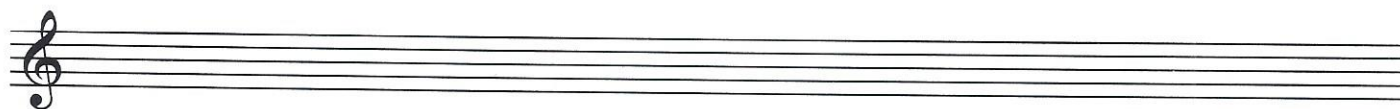
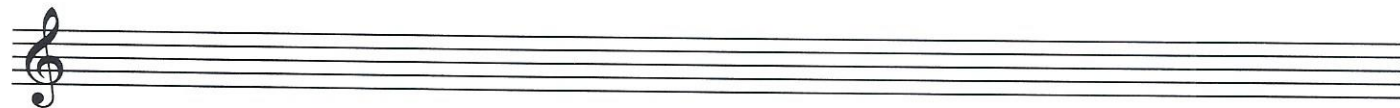
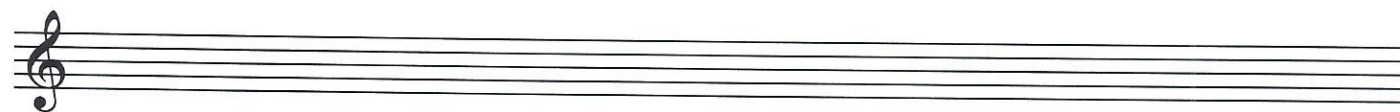
m melódica



5. a) Señalar las síncopas y los contratiempos



b) Señalar unísono, enarmonía, semitono cromático y semitono diatónico



PRUEBA OBTENCIÓN DIRECTA CERTIFICADO EE.EE.
ENTONACIÓN Noviembre 2018

Musical notation system 1 (measures 1-4). Treble clef, 2/4 time signature. Dynamics: *f* (measures 1-2), *mf* (measures 3-4). Bass clef accompaniment.

Musical notation system 2 (measures 5-8). Treble clef, 2/4 time signature. Dynamics: *f* (measures 5-6), *mf* (measures 7-8). Bass clef accompaniment.

Musical notation system 3 (measures 9-12). Treble clef, 2/4 time signature. Dynamics: *mp*. Bass clef accompaniment.

Musical notation system 4 (measures 13-16). Treble clef, 2/4 time signature. Dynamics: *f*. Bass clef accompaniment.