

TEMA 5: ELS HABITANTS DE LA TERRA



POBLACIÓ I DEMOGRAFIA

- S'anomena població el conjunt de persones que habiten un espai. La demografia és la ciència que estudia les poblacions humanes, la seua distribució, com s'estructuren per edats o sexe, si augmenten o disminueixen o si canvien de lloc de residència

EVOLUCIÓ DE LA POBLACIÓ MUNDIAL

- L'evolució del nombre de persones que poblen la Terra ha variat al llarg del temps.

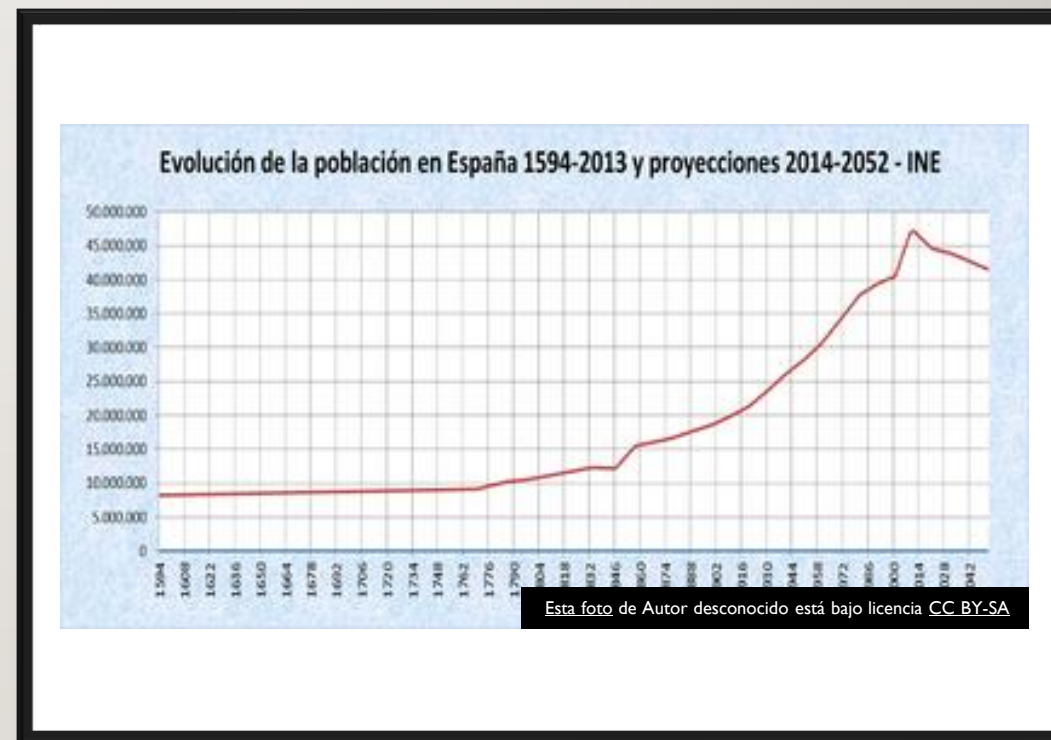


EVOLUCIÓ DE LA POBLACIÓ MUNDIAL

- Podem diferenciar tres etapes:
- **Període antic**. Es dóna abans del segle XIX. En aquest període hi va haver un creixement molt lent de la població. Malgrat que naixien molts xiquets, les males condicions sanitàries, d'habitatge i d'alimentació feien que la mortalitat també fóra elevada.
- **Període de transició**. Durant el segle XIX i el principi del segle XX milloraren les condicions sanitàries i va augmentar la producció d'aliments. Tot això va fer que disminuïra la mortalitat i alhora nasqueren molts xiquets, fet que va propiciar un ràpid creixement de la població, conegut com l'explosió demogràfica.

EVOLUCIÓ DE LA POBLACIÓ MUNDIAL

- **Període modern.** Després del segle xx, la natalitat i la mortalitat han anat reduint-se, i açò ha fet que el creixement de la població fóra més lent.

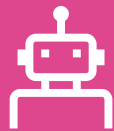


SOM MASSA GENT?



Esta foto de Autor desconocido está bajo licencia [CC BY-SA-NC](https://creativecommons.org/licenses/by-sa/4.0/)

SOM MASSA GENT?



L'any 2015 es calcula una població mundial d'aproximadament 7.200 milions de persones. D'aquest nombre, més de 800 milions passen fam en tot el món.



Algunes persones pensen que aquest elevat nombre de població acabarà deteriorant el medi ambient, ja que consumirà tots els recursos del planeta. Aquestes proposen com a solució la reducció del creixement de la població i la limitació del consum d'energies no renovables.



Altres opinen que el problema no és l'elevat nombre de persones, ja que hi ha recursos per a tots, sinó el mal repartiment de la riquesa. Hui en dia, més del 80% de la població mundial es concentra als països més pobres i sols té accés al 20% dels recursos mundials.

COM ES COMPTA LA POBLACIÓ?

VARIACIÓ DE LA POBLACIÓ ESPANOLA 1920-1950

Espanya. Variaci3n 1920-1950

Crecimiento absoluto: +6.729.322 hab.
Crecimiento acumulado: +31,46%
Crecimiento medio anual: +0,92%

Mayor crecimiento acumulado:
Las Palmas (+81,82%)

Mayor recesi3n acumulada:
Teruel (-6,38%)

Fuente: Instituto Nacional de Estadística.
Datos segun censos de 1920 y 1950



[Esta foto](#) de Autor desconocido est3 bajo licencia [CC BY-SA](#)

COM ES COMPTA LA POBLACIÓ?

- Per saber quants habitants hi ha s'utilitzen dues eines:
- • El **padró municipal d'habitants**. És el registre de tots els habitants que viuen en cadascun dels municipis. Actualment té periodicitat anual.
- • Els **censos de població**. Són recomptes de la població que viu en un país determinat. S'elaboren cada deu anys (els acabats en 1), i arrepleguen nombroses dades a més del nombre d'habitants, com el sexe, l'edat, el lloc de naixement, l'ofici de cada persona, etc.
- **Els primers recomptes** de la població apareixen als segles xv i xvi, i es feien per comptar els veïns que havien de pagar els tributs a l'ajuntament

DE QUINA MANERA S'ESTUDIA LA POBLACIÓ?

- Les persones que formen la població varien constantment; així, els xiquets que naixen s'hi incorporen, i quan les persones moren, fan que disminuisca. Si els habitants d'un territori canvien de lloc de residència, modifiquen les característiques i el volum de la seua població.
- Per tant, les variables **natalitat, mortalitat i els canvis de residència o migracions** són els principals factors per a estudiar l'evolució de les poblacions.
- Hi ha altres variables d'estudi, com el sexe i l'edat dels seus habitants, els anys que solen viure les persones de mitjana, el nombre de fills que solen tenir les dones o la distribució pel territori que habiten.