



GENERALITAT VALENCIANA
CONSELLERIA DE CULTURA, EDUCACIÓ I CIÈNCIA

SERVEI TERRITORIAL D'ALACANT

COL·LEGI PÚBLIC
"L'ARENAL"

Tel. 966 46 71 00

Fax 966 46 71 01

email-

03015956@edu.gva.es

C/. Brussel·les 101
03730 XÀBIA
(ALACANT)

NORMES DEL TRANSPORT ESCOLAR

El servei d'autobús escolar és una prolongació de l'horari escolar i, per tant, els responsables i alumnes han de complir les mateixes normes de convivència i educació que regeixen en el col·legi. L'incompliment de les normes o males conductes intencionades es notificarà a les famílies així com a la Direcció del Centre i es prendran les mesures oportunes.

El servei d'autobús compta amb una responsable o monitora acompanyant per itinerari que s'encarrega de l'orde i seguretat dels alumnes dins de l'autobús així com de les pujades i baixades del mateix.

El treball de la monitora és la vigilància dels xiquets des que puguen a l'autobús en les seues respectives parades fins al col·legi i viceversa. Entre les seues obligacions no es contempla el comunicar absències o canvis de parada als mestres. Estes comunicacions han de fer-les els pares directament a la Direcció del Centre.

Els alumnes sempre viatjaran assentats ocupant un lloc amb cinturó, si l'autobús disposa d'ells.

Dins de l'autobús no es pot consumir llepolies ni begudes.

Quan un alumne no complisca les normes mínimes de convivència, la monitora li corregirà. Si l'actitud negativa és repetitiva, informarà la Direcció del Centre a través del formulari de parts de comportament en el transport escolar. La Direcció del Centre informarà les famílies.

La Comissió de Menjador i Transport podrà excloure de l'autobús de forma temporal o definitiva, a qualsevol usuari/a que pel seu comportament es faça creditor/a a això.

Els horaris de transport i en conseqüència de l'arreglada i entrega dels alumnes usuaris poden patir xicotetes modificacions a causa de distints factors, entre ells les incidències del trànsit.

En el servei d'arreglada, els alumnes hauran de presentar-se en la parada 5 minuts abans de l'hora prevista de pas del bus a fi d'evitar retards. Així mateix, en el servei de tornada, els pares o tutors hauran de presentar 5 minuts abans de l'hora establida. Atès que no pot detindre's l'autobús si no s'ha acudit a arreglar a l'alumne a la seua parada, es continuarà amb el recorregut.

Tots els alumnes, en les parades de tornada, hauran de ser arreglats per un adult que s'identifique com a familiar o autoritzat pels tutors legals o disposar d'una autorització firmada que va sol. En el cas suposat de no haver-hi ningú en la parada per a arreglar al xiquet, este seguirà a cura del monitor. En este cas, la família pot:

- Intentar arribar a una altra para de la ruta abans que ho faça l'autobús
- Arreglar al xiquet en les dependències de la Policia Local a on serà transportat al finalitzar la ruta.

Quan un alumne siga arreglat a l'eixida del col·legi pel seu familiars o autoritzats legals, açò deuran obligatòriament donar avís per escrit al mestre i, almenys oralment, a la monitora de l'autobús.

Els pares/tutors s'abstindran de pujar a l'autobús.



GENERALITAT VALENCIANA
CONSELLERIA DE CULTURA, EDUCACIÓ I CIÈNCIA

SERVEI TERRITORIAL D'ALACANT

COL·LEGI PÚBLIC
"L'ARENAL"

Tel. 966 46 71 00

Fax 966 46 71 01

email-

03015956@edu.gva.es

C/. Brussel·les 101
03730 XÀBIA
(ALACANT)

FUNCIONS DE LA RESPONSABLE DE RUTA

Atenció i cura de l'alumnat usuari durant el transport i en l'accés i abandó del vehicle, així com arreglada i acompanyament des de i fins a l'interior del recinte escolar, romanent en tal recinte, atenent l'alumnat de menor edat, fins a l'entrada a classe.

Vetlar per la seguretat dels alumnes en les parades establides, on hauran de ser acompanyats i arregats, quan per la seua edat o característiques ho requerisca, pels seus pares o persones designades per eixos.

- . Realitzar el control d'assistència diari

- . Conèixer els mecanismes de seguretat del vehicle i utilitzar-los quan siga necessari per a la seguretat de l'alumnat.

- . Instruir l'alumnat en el bon comportament dins de l'autocar i vetlar pel compliment de les normes establides.

- . Comunicar a la Direcció del Centre tota incidència rellevant que es produísca

- . Atenció a l'alumnat en cas d'accident escolar durant la prestació del servei.

DEURES DE L'ALUMNAT

- 1.- Respectar al conductor i monitora, així com als seus propis companys.

- 2.- Respectar les normes

- 3.- Respectar l'autobús

- 4.- Donar bon ús del vehicle, mantenint-lo net.

- 5.- Anar assentats durant el trajecte i amb el cinturó cordat, si l'autobús disposa d'ells.

- 6.- Anar en orde des del col·legi fins a l'autobús sense córrer ni cridar a la pujada, dins ni en baixada d'autobús.

- 7.- Puntualitat

Tots els alumnes usuaris acceptaran les normes legals de seguretat i comportament dins de l'autobús encara que no estiguen especificades en este reglament.

Té ple vigor tot el que establix la Normes de Règim Intern sobre convivència i comportament.

PROTOCOL A SEGUIR EN CAS D'INDISCIPLINA

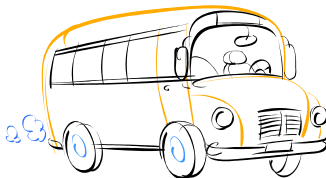
Primera falta: La monitora cridarà l'atenció a l'alumne i ho farà constar per escrit en el formulari de parts

Segona falta: Entrevista Director-alumne

Tercera falta: Comunicació a la família

Quarta falta: Tornar a comunicar a la família

Quinta falta: Pèrdua temporal o definitiva del dret a transport, segons acorde el Consell Escolar.





GENERALITAT VALENCIANA
CONSELLERIA DE CULTURA, EDUCACIÓ I CIÈNCIA

SERVEI TERRITORIAL D'ALACANT

COL·LEGI PÚBLIC
"L'ARENAL"

Tel. 966 46 71 00

Fax 966 46 71 01

email-

03015956@edu.gva.es

C/. Brussel·les 101
03730 XÀBIA
(ALACANT)

NORMAS DEL TRANSPORTE ESCOLAR

El servicio de autobús escolar es una prolongación del horario escolar y, por tanto, los responsables y los alumnos deben cumplir las mismas normas de convivencia y educación que rigen en el colegio. El incumplimiento de las normas o las malas conductas intencionadas se notificarán a las familias así como a la Dirección del Centro y se tomarán las medidas oportunas.

El servicio de autobús cuenta con una responsable o monitora acompañante por itinerario que se encarga del orden y seguridad de los alumnos dentro del autobús así como de las subidas y bajadas del mismo.

El trabajo de la monitora es la vigilancia de los niños desde que suben al autobús en sus respectivas paradas hasta el colegio y viceversa. Entre sus obligaciones no se contempla el comunicar ausencias o cambios de parada a los maestros. Estas comunicaciones deben hacerlas los padres directamente a la Dirección del Centro.

Los alumnos siempre viajarán sentados ocupando un asiento con el cinturón puesto, si el autobús dispone de ellos.

Dentro del autobús no se pueden consumir golosinas ni bebidas.

Cuando un alumno no cumpla las normas mínimas de convivencia, la monitora le corregirá. Si la actitud negativa es repetitiva, informará a la Dirección del Centro a través del formulario de partes de comportamiento en el transporte escolar. La Dirección del Centro informará a las familias.

La Comisión de Comedor y Transporte podrá excluir del autobús de forma temporal o definitiva, a cualquier usuario/a que por su comportamiento se haga acreedor/a a ello.

Los horarios de transporte y en consecuencia, de la recogida y entrega de los alumnos usuarios, pueden sufrir pequeñas modificaciones debido a distintos factores, entre ellos las incidencias del tráfico.

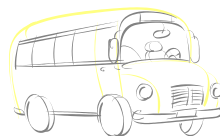
En el servicio de recogida, los alumnos deberán presentarse en la parada 5 minutos antes de la hora prevista de paso del bus con el fin de evitar retrasos. Asimismo, en el servicio de regreso, los padres o tutores deberán presentarse 5 minutos antes de la hora establecida. Dado que el autobús no puede detenerse si no se ha acudido a recoger al alumno a su parada, se continuará con el recorrido.

Todos los alumnos, en las paradas de regreso, deberán ser recogidos por un adulto que se identifique como familiar o autorizado por los tutores legales o disponer de una autorización firmada de que va solo. En el caso supuesto de no haber nadie en la parada para recoger al niño, éste seguirá al cuidado del monitor. En este caso, la familia puede:

- . Intentar llegar a otra para de la ruta antes de que lo haga el autobús
- . Recoger al niño en el retén de la Policía Local a donde será transportado al finalizar la ruta.

Cuando un alumno sea recogido a la salida del colegio por su familiares o autorizados legales, esto deberán obligatoriamente dar aviso por escrito al maestro y, por lo menos oralmente, a la monitora del autobús.

Los padres/tutores se abstendrán de subir al autobús.





GENERALITAT VALENCIANA

CONSELLERIA DE CULTURA, EDUCACIÓ I CIÈNCIA

SERVEI TERRITORIAL D'ALACANT

COL.LEGI PÚBLIC
"L'ARENAL"

Tel. 966 46 71 00

Fax 966 46 71 01

email-

03015956@edu.gva.es

C/. Brussel·les 101
03730 XÀBIA
(ALACANT)

FUNCIONES DE LA RESPONSABLE DE RUTA

. Atención y cuidado del alumnado usuario durante el transporte y en el acceso y abandono del vehículo, así como recogida y acompañamiento desde y hasta el interior del recinto escolar, permaneciendo en dicho recinto, atendiendo al alumnado de menor edad, hasta la entrada a clase.

. Velar por la seguridad de los alumnos en las paradas establecidas, donde deberán ser acompañados y recogidos, cuando por su edad o características lo requiera, por sus padres o personas designadas por esos.

. Realizar el control de asistencia diario

. Conocer los mecanismos de seguridad del vehículo y utilizarlos cuando sea necesario para la seguridad del alumnado.

. Instruir al alumnado en el buen comportamiento dentro del autocar y velar por el cumplimiento de las normas establecidas.

. Comunicar a la Dirección del Centro toda incidencia relevante que se produzca

. Atención al alumnado en caso de accidente escolar durante la prestación del servicio.

DEBERES DEL ALUMNADO

1.- Respetar al conductor y monitora, así como a sus propios compañeros.

2.- Respetar las normas

3.- Respetar el autobús

4.- Dar buen uso del vehículo, manteniéndolo limpio.

5.- Ir sentados durante el trayecto y con el cinturón abrochado, si el autobús dispone de ellos.

6.- Ir en orden desde el colegio hasta el autobús sin correr ni gritar a la subida, dentro ni en bajada de autobú.

7.- Puntualidad

Todos los alumnos usuarios aceptarán las normas legales de seguridad y comportamiento dentro del autobús aunque no estén especificadas en este reglamento.

Tiene pleno vigor todo lo establecido en la Normas de Régimen Interno sobre convivencia y comportamiento.

PROTOCOLO A SEGUIR EN CASO DE INDISCIPLINA

Primera falta: La monitora llamará la atención al alumno y lo hará constar por escrito en el formulario de partes

Segunda falta: Entrevista Director-alumno

Tercera falta: Comunicación a la familia

Cuarta falta: Volver a comunicar a la familia

Quinta falta: Pérdida temporal o definitiva del derecho a transporte, según acuerde el Consejo Escolar.

