

LA TORNADA A L'ESCOLA AMB LA COVID-19



LES 10 PREGUNTES BÀSIQUES QUE S'HEM DE FER...

1. COM ES VAN A ORGANITZAR LES ENTRADES I EIXIDES AL CENTRE?

- . Es prega vindre al Centre amb un sol acompanyant, per tal d'evitar aglomeracions.
- . Els adults acompanyants no podran entrar a les instal·lacions, els/les alumnes entraran a soles (en infantil podrà acompanyar a la filera al xiquet/a un adult, sols durant el període d'adaptació de 3 anys i sempre que la mestra ho considere).
- . L'entrada d'INFANTIL serà per la porta del parking.



EL DIA DE COMENÇAMENT D'ESCOLA SERÀ EL SEGÜENT:

7 de setembre: INFANTIL 3, 4 i 5 anys

9 de setembre: 1r i 2n de PRIMÀRIA

10 de setembre: 3r i 4t de PRIMÀRIA

11 de setembre: 5é i 6é de PRIMÀRIA

Els /les alumnes de 3 anys tindran una entrada progressiva



Les entrades i eixides seran escalonades*:

ENTRADES:

8:50-9:00h INFANTIL (entraran en fileres)

8:50-9:00h 1r PRIMÀRIA (en principi faran filera) i 2n DE PRIMÀRIA (entraran directament a l'aula)

9:00- 9:10h 3r, 4t, 5é i 6é DE PRIMÀRIA (entraran a l'aula directament amb vigilància i el tutor/a a l'aula)

* Demanem puntualitat, ja que aquestes mesures es fan per seguretat (hi haurà seguiment administratiu als retards continuats)

RECORDEU QUE A SETEMBRE I JUNY HAUREM DE LLEVAR UNA HORA A LES EIXIDES

EIXIDES:

13:50-14:00h INFANTIL- FILERA (els pares romandran a la porta del parking, sense entrar)

13:50 h - 1r i 2n de PRIMÀRIA

13:55 h - 3r i 4t de PRIMÀRIA

14:00 h - 5é i 6é de PRIMÀRIA

Els/les pares/mares romandran en la tanca de la porta principal, sense entrar al recinte escolar. Les portes es tancaran a les 14:10h per a Primària.

RECORDEM:

AL MESOS DE SETEMBRE I JUNY HAUREM DE LLEVAR UNA HORA A LES EIXIDES (JA QUE L'HORARI ESCOLAR ÉS DE 9:00 A 13:00 HORES)

Els pares/mares no podran accedir al recinte en cap moment.

Al cas d'haver de realitzar qualsevol tasca administrativa, s'haurà d'accedir a partir de les 9:15h i sempre amb cita prèvia respectant les mesures de seguretat i higiene indicades.

TOTES AQUESTES MESURES SERAN SUSCEPTIBLES DE CANVIS, SEGONS ES VEJA L'ORGANITZACIÓ DIÀRIA. GRÀCIES PER LA VOSTRA COL.LABORACIÓ

2. QUI HA DE DUR MASCARETA?

. L'ús de la mascareta al CENTRE serà OBLIGATÒRIA per als /les alumnes a partir de Primària i per als/les docents i personal no docent/pares/mares...

A hores d'ara podem establir:

ALUMNAT

INFANTIL: NO serà obligatori, però SÍ recomanable

PRIMÀRIA: SÍ serà obligatori

PROFESSORAT:

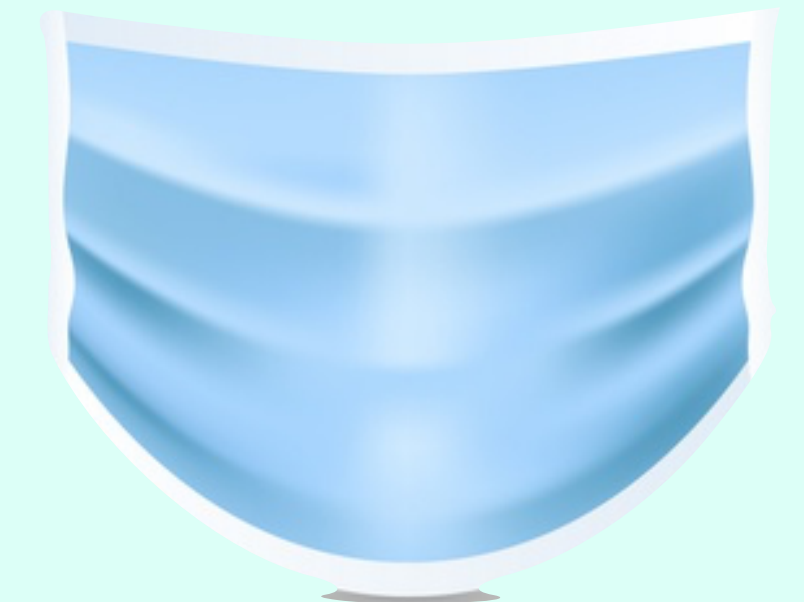
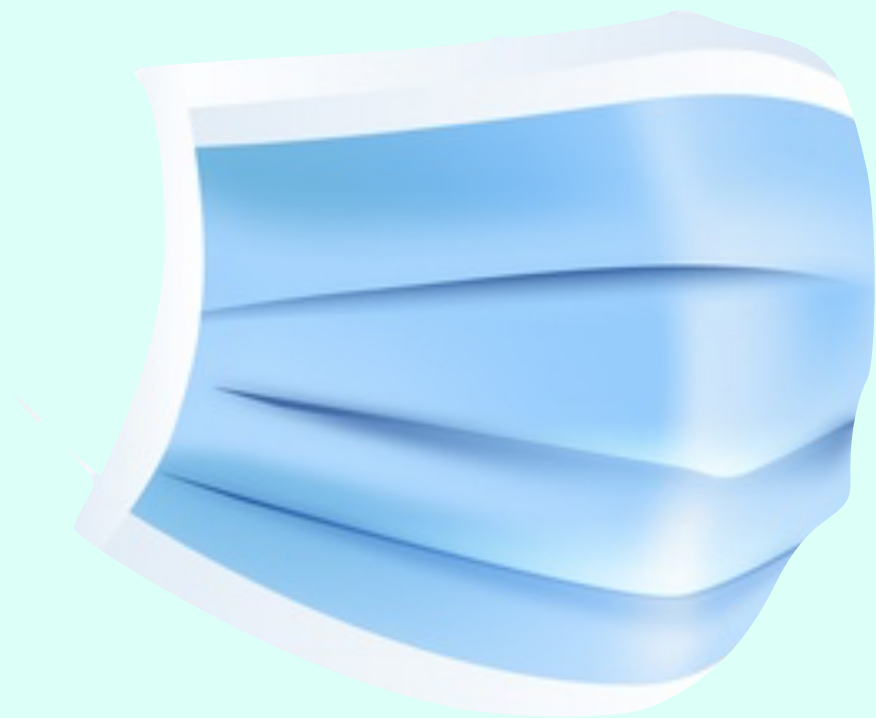
Tant els tutors/res com els/les especialistes tindran l'obligació de dur-la en tot moment.

FAMÍLIES:

En l'accés i estància serà d'ús OBLIGATORI i sempre mitjançant cita prèvia.

*** RECORDEM: la mascareta ha d'anar BEN COL.LOCADA, tapant nas i boca
LES MASCARETES HAURAN D'ESTAR IDENTIFICADES AMB EL NOM DE L'ALUMNE/A**

Els pares/mares no podran accedir al recinte en cap moment.



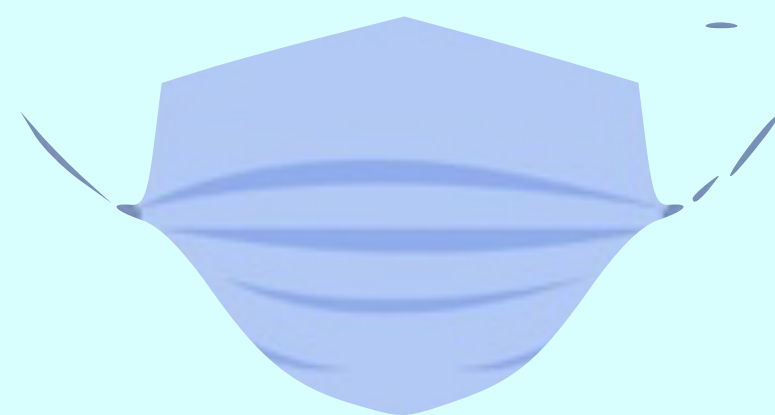
3. COM S'ORGANITZARAN LES AULES PER A EVITAR CONTAGIS?

Infantil, 1r i 2n de Primària es consideren **GRUPS ESTABLES DE CONVIVÈNCIA**. Això vol dir que sempre romandrà el tutor/a amb el grup (inclús quan entra un/a especialista).

3r, 4t, 5é i 6é s'organitza en **GRUPS DE CONVIVÈNCIA NO ESTABLE**. Això significa que en la seua aula estaran asseguts a una distància de 1,5m i portaran mascareta.

Cada aula comptarà amb productes desinfectants.
No s'utilitzaran aules d'ús compartit.

- * **NOTA:** no es podrà entrar ni traure a l'aula **CAP OBJECTE** que no siga establert prèviament pels/per les mestres (no nines, cromos, joguines,...).
- * **ES FARÀ UN CONTROL DE TEMPERATURA NOMÉS ENTRAR AL CENTRE I EN DUES OCASIONS DURANT LA JORNADA ESCOLAR**



4. COM ES GARANTITZARÀ LA SEGURETAT AL PATI?

El temps d'esplai estarà organitzat per ZONES:

3 zones per a Infantil

4 zones per a 1r i 2n de Primària

3r, 4t, 5é i 6é en una zona cada nivell



Aquesta mesura evita la interacció entre alumnes de diferents grups estables de convivència.

Totes les zones estaran supervisades pel professorat.

Serà **OBLIGATORI** per als/les alumnes de Primària (recomanable per a Infantil) l'ús de la mascareta durant l'esplai, una vegada hagen terminat d'esmorzar en classe.

5. QUINES SÓN LES MESURES DE SEGURETAT ALS BANYS?

INFANTIL:

S'establiran torns d'ús de l'espai compartit, controlant l'accés i no havent més de dos/dues alumnes a la vegada i cap esperant a dins.

Els sanitaris estaran assenyalats i no seran compartits per alumnat de diferent grup.

PRIMARIA:

Tindran un aforament limitat i les cabines estaran catalogades per nivells o cursos, amb la finalitat de reduir al màxim l'ús compartit dels sanitaris.

ABANS D'ENTRAR I DESPRÉS D'EIXIR DEL BANY, ES DEURAN DESINFECTAR LES MANS AMB GEL I AL EIXIR RENTAR-SE LES MANS AMB AIGUA I SABÓ.

*** NOTA: s'han col.locat dispensadora de sabó i paper d'un sol ús, així com papereres amb pedal a tots els banys.**



6. COM VA A FUNCIONAR EL MENJADOR DE MANERA SEGURA?

PERSONAL DEL MENJADOR:

La Conselleria ha augmentat el personal de menjador amb la finalitat de garantir el compliment de les mesures de prevenció.

Tots/es els/les monitors/es utilitzaran l'equip de protecció pertinent.

INFANTIL, 1r i 2n de PRIMÀRIA dinaran a les seues aules.

3r, 4t, 5é i 6é de PRIMÀRIA: dinaran al menjador mantenint la distància de seguretat i en diferents torns.

L'organització assegurarà que no excedisca de 48-50 alumnes al menjador.



7. CONTINUARAN OFERINT-SE LES ACTIVITATS EXTRAESCOLARS?

Aquest aspecte està per decidir en funció de l'evolució de la pandèmia i es durà a terme sempre que puguem mantindre's les mesures de seguretat pertinents.



8. COM ES VA A REALITZAR LA NETEJA I DESINFECCIÓ DEL CENTRE?

El Centre proporcionarà a cada aula productes de desinfecció per a moments puntuals.

La neteja general i desinfecció exhaustiva serà gestionada per l' AJUNTAMENT DE PUÇOL.

A les entrades del Centre hi haurà una estora desinfectant de peus.



9. QUÈ PASSARIA SI ES DETECTARA UN CAS AL CENTRE?

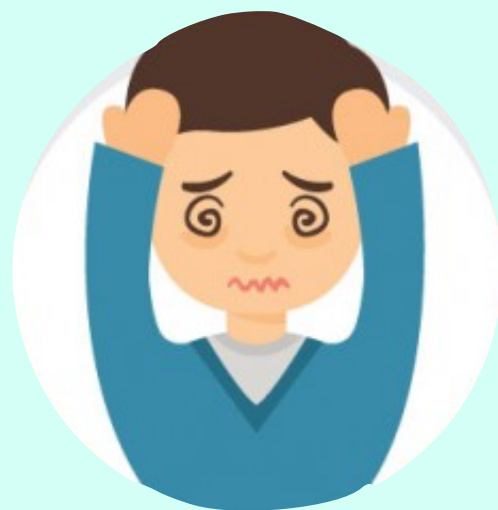
El Centre desposa, segons el PLA DE CONTINGÈNCIA I CONTINUÏTAT, d'una sala d'aïllament que s'utilitzarà en el cas que una persona presente símptomes compatibles (alumnat o personal docent/no docent) amb la COVID-19.

Si es tracta d'un alumne/a, aquest/a romandrà en la nomenada dependència acompanyat/da d'un mestre/a.

Dins d'aquesta sala hi haurà material desinfectant i de protecció i s'avisarà a les famílies.

Si es detecta en un alumne/a qualsevol simptomatologia relacionada (TOS, CALENTURA, DIFICULTAT PER A RESPIRAR, DIARREA,...) es posarem en contacte de seguida amb la família per tal que vinguen a replegar-lo/a i dur-lo/a al Centre de Salut.

La direcció del Centre Escolar i la direcció del Centre de Salut de la localitat, estaran en contacte en tot moment, mitjançant un telèfon directe.



10. QUÈ HAN DE FER LES FAMÍLIES?

Si el vostre fill/a o vosaltres presenteu **SÍMPTOMES COMPATIBLES AMB LA COVID-19**, esteu diagnosticats/des o es trobeu en període de quarantena, **NO HEU D'ACCEDIR AL CENTRE**, a més a més, **HEU DE COMUNICAR-LO**.

És responsabilitat de les famílies vigilar l'estat de salut dels seus fills/es i prendre la temperatura **TOTS ELS DIES** abans d'anar al Centre Educatiu. En cap moment es podran suministrar antitèrmics per tal de pal·liar la febre durant la jornada escolar (els/les docents prendrem la temperatura en moments diferents de la jornada i farem un seguiment per escrit). Si es presenta qualsevol simptomatologia relacionada (TOS, CALENTURA, DIFICULTAT PER A RESPIRAR, DIARREA,...) haureu de contactar amb el telèfon d'atenció a la COVID-19 (900 300 555) i amb el Centre de Salut i recordeu: **NO HEU D'ACCEDIR AL CENTRE EDUCATIU**.

A més a més, si un/a alumne/a presenta **CONDICIONS DE SALUT VULNERABLES** per a la COVID-19, podrà vindre al Centre sempre que la seua condició clínica estiga controlada i mantenint les mesures de protecció de manera rigorosa.

RECORDEU:

Per favor, tots som responsables de no dur al nostre fill/a al col·legi, de protegir-lo i protegir-nos i respectar les recomanacions del personal del Centre davant determinats símptomes.

El bon funcionament de l'escola depèn de TOTS/ES i tots/es estem vivint una "nova normalitat" on la **RESPONSABILITAT DE CADASCÚ ES TORNA LA SEGURETAT DE TOTS/ES**.



Per favor, us preguem **RESPECTE I RESPONSABILITAT**