

# JORNADA CONTINUA



CEIP LLOMA LLARGA



# ¿QUÉ ES LA JORNADA CONTINUA?

ES UNA FORMA DIFERENTE DE  
DISTRIBUIR EL HORARIO ESCOLAR.



25H DE LECTIVAS EN  
HORARIO DE MAÑANA



# ¿QUÉ OFRECE LA JORNADA CONTINUA?

MAYOR DISPONIBILIDAD HORARIA PARA QUE LOS ALUMNOS MEJOREN SU PERFIL COMPETENCIAL EN DISTINTOS ÁMBITOS (EXPERIENCIAS EXTRACURRICULARES)

FAVORECE LA ATENCIÓN A LAS FAMILIAS PORQUE EL HORARIO ES MÁS FAVORABLE

POSIBILITA MOMENTOS DE CONCILIACIÓN FAMILIAR

AJUSTA EL HORARIO DE FAMILIAS CON HIJOS/AS EN DIFERENTES ETAPAS: ED.INFANTIL, ED.PRIMARIA, ESO

MAYOR FLEXIBILIDAD HORARIA: SE ESTABLECERÁ LA POSIBILIDAD DE RECOGIDA A LAS 14:00H. (AL FINALIZAR EL TIEMPO LECTIVO), A LAS 15:30H. (AL FINALIZAR EL SERVICIO DE COMEDOR), O BIEN A LAS 17:00H (AL FINALIZAR EL PERIODO DE ACTIVIDADES VOLUNTARIAS).





# MITOS SOBRE LA JORNADA CONTINUA

SUPONE UNA REDUCCIÓN DEL HORARIO

NO. SUPONE UNA REESTRUCTURACIÓN DEL HORARIO.

LA JORNADA ESCOLAR ACABA A LAS 14H

A LAS 14H ACABA LA JORNADA LECTIVA. PERO LA JORNADA ESCOLAR CONTINUA CON SERVICIOS COMPLEMENTARIOS (COMEDOR, ACTIVIDADES EXTRAESCOLARES...)

TIENE UN COSTE AÑADIDO

NO. EL CENTRO OFERTARÁ ACTIVIDADES GRATUITAS EN LA FRANJA ESTABLECIDA. LAS AYUDAS (BECAS) SE MANTIENEN.

# MITOS SOBRE LA JORNADA CONTINUA

EL PROFESORADO ELIGE EL  
MODELO DE JORNADA

NO. LA COMUNIDAD EDUCATIVA DECIDE MEDIANTE  
MAYORÍAS EN CADA UNO DE LOS SECTORES.

BAJA EL RENDIMIENTO ESCOLAR

FALTAN EVIDENCIAS CIENTÍFICAS.

DESAPARECEN LAS EXTRAESCOLARES

NO. LAS ACTIVIDADES EXTRAESCOLARES SE  
REALIZARÍAN A PARTIR DE LAS 17H

# COMPARACIÓN DE AMBOS HORARIOS

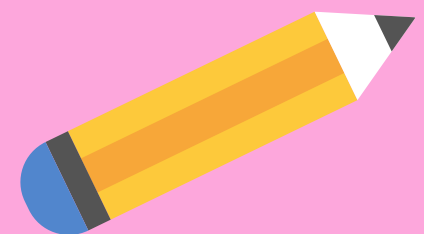


## ① HORARIO ACTUAL:

De lunes a jueves:	MATINERA 7h a 9h	CLASE 9h a 12'30h	12'30h a 15h	CLASE 15h a 16'30h	VESPERTINA (16:30 a 18h)
			EXTRAESCOLARES II		EXTRAESCOLARES II (16:30 a 17:30h)
Viernes:	MATINERA 7h a 9h	CLASE 9h a 14h	COMEDOR 14h a 15'30h	VESPERTINA (15'30 a 18h)	
				EXTRAESCOLARES II (15:30 a 16:30h)	

## ② HORARIO JORNADA CONTINUA:

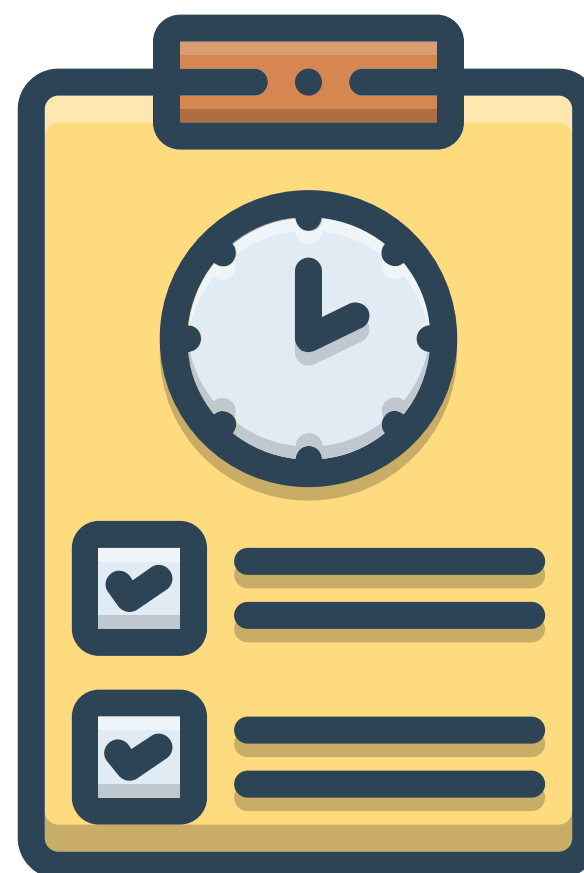
De lunes a viernes:	MATINERA 7h a 9h	CLASE 9h a 14h	COMEDOR 14h a 15'30h	EXTRAESCOLARES I 15'30h a 17h (Gratis)	VESPERTINA (17h a 18'30h)
					EXTRAESCOLARES II 17h a 18h (de pago)



# ¿CUÁL SERÍA EL HORARIO LECTIVO CON JORNADA CONTINUA?

9:00-10:00	CLASE
10:00-11:00	CLASE
11:00-11:30	DESCANSO
11:30-12:30	CLASE
12:30-13:15	CLASE
13:15-14:00	CLASE

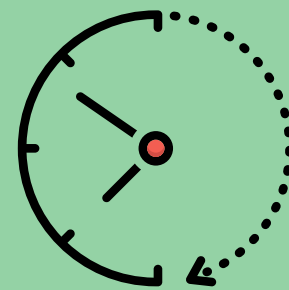
EN PRIMARIA



9:00-10:00	CLASE
10:00-11:00	CLASE
11:00-11:45	DESCANSO
11:45-12:30	CLASE
12:30-13:15	CLASE
13:15-14:00	CLASE

EN INFANTIL

# Y DESPUÉS...



## OPCIÓN 1

ACABAMOS LA JORNADA A LAS 14H Y NOS VAMOS A CASA

## OPCIÓN 2

ACABAMOS LA JORNADA A LAS 14H, COMEMOS EN CASA Y REGRESAMOS AL COLE A LAS 15'30H.

## OPCIÓN 3

ACABAMOS LA JORNADA A LAS 14H, COMEMOS EN EL COMEDOR Y NOS VAMOS A CASA A LAS 15'30H.

## OPCIÓN 4

ACABAMOS LA JORNADA A LAS 14H, COMEMOS EN EL COMEDOR, HACEMOS EXTRAESCOLARES I Y NOS VAMOS A CASA A LAS 17H.

## OPCIÓN 5

ACABAMOS LA JORNADA A LAS 14H, COMEMOS EN EL COMEDOR, HACEMOS EXTRAESCOLARES I Y EXTRAESCOLARES II, Y NOS VAMOS A CASA A LAS 18H.

## OPCIÓN 6

ACABAMOS LA JORNADA A LAS 14H, COMEMOS EN CASA Y REGRESAMOS AL COLE A LAS 17H.



# EXTRAESCOLARES

SE CONSIDERARÁN ACTIVIDADES EXTRAESCOLARES TANTO LAS QUE SE REALICEN DENTRO DE LA JORNADA ESCOLAR (PERO FUERA DEL PERIODO LECTIVO), COMO LAS QUE SE DESARROLLEN TOTALMENTE FUERA DE LA JORNADA ESCOLAR.



# EXTRAESCOLARES I



# EXTRAESCOLARES II



De 15'30h a 17h

Gratuitas (voluntarias)

Organizadas por el Centro

Desarrolladas por el personal de  
COLEVISA

Incluidas en la PGA

Carácter inclusivo y lúdico.

Contribuyen a la normalización  
lingüística del valenciano.



De 17h a 18h

De pago (voluntarias)

Organizadas por la AMPA

Desarrolladas por el personal de  
DOCENDO y de Federaciones deportivas

No incluídas en la PGA

Carácter deportivo, curricular y lúdico

# ALGUNAS EXTRAESCOLARES I





# ADEMÁS...

EN INFANTIL

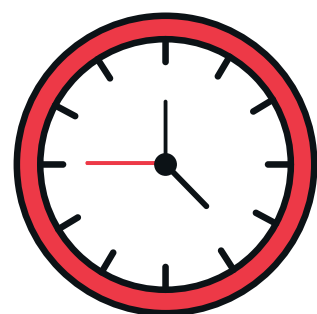
AULA DE DESCANSO



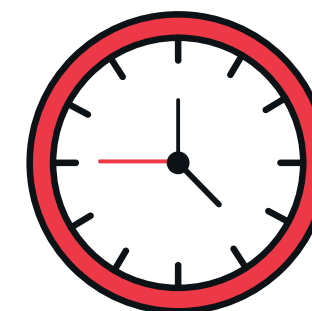
Supervisadas por miembros  
del equipo directivo y  
claustro de profesores.

EN PRIMARIA

AULA DE TAREAS  
Y ESTUDIO



HORARIO DE 15'30h a 17h  
Gratuita (voluntaria)



HORARIO DE 15'30h a 17h  
Gratuita (voluntaria)



# DISTRIBUCIÓN HORARIA DE EXTRAESCOLARES I

ACTIVIDADES  
VOLUNTARIAS  
ORGANIZADAS POR EL  
CENTRO REALIZADAS  
POR COLEVISA  
(GRATUITAS)

EDUCACIÓN INFANTIL					
	LUNES	MARTES	MIÉRCOLES	JUEVES	VIERNES
15'30h a 16h	Aula de descanso	Aula de descanso	Aula de descanso	Aula de descanso	Aula de descanso
16h a 17h	Animación lectora	Taller de creatividad	Música y movimiento	Taller de creatividad	Predeporte

EDUCACIÓN PRIMARIA					
	LUNES	MARTES	MIÉRCOLES	JUEVES	VIERNES
15'30h a 17h	Mutideporte	Taller de habilidades sociales	Baile	Taller de ecología	Juegos lógicos
	AULA DE TAREAS Y ESTUDIO				

# ALGUNAS EXTRAESCOLARES II



# DISTRIBUCIÓN HORARIA DE EXTRAESCOLARES II

ACTIVIDADES  
ORGANIZADAS POR  
EL AMPA  
(DE PAGO)

EDUCACIÓN INFANTIL					
	LUNES	MARTES	MIÉRCOLES	JUEVES	VIERNES
17h a 18h	Pequegym	Danzarines + Funny Kids (4 y 5 años)	Pequegym	Danzarines + Funny Kids (4 y 5 años)	Patinaje (4 y 5 años)

# DISTRIBUCIÓN HORARIA DE EXTRAESCOLARES II

ACTIVIDADES  
ORGANIZADAS POR  
EL AMPA  
(DE PAGO)

EDUCACIÓN PRIMARIA					
	LUNES	MARTES	MIÉRCOLES	JUEVES	VIERNES
17h a 18h	Patinaje + Voleibol	Artes marciales + Broadway a escena + Primary Fun 1º + Cambridge exams (2º a 6ºEP) + Baloncesto	Patinaje + Voleibol	Artes marciales + Broadway a escena + Primary Fun 1º + Cambridge exams (2º a 6ºEP) + Baloncesto	Deportes de raqueta



▼ SI DESPUÉS DE LEER ESTE DOCUMENTO,  
CONTINUÁS TENIENDO ALGUNA DUDA.  
¡NO DUDES EN ESCRIBIR AL CORREO DEL CENTRO!



46028545@gva.es

