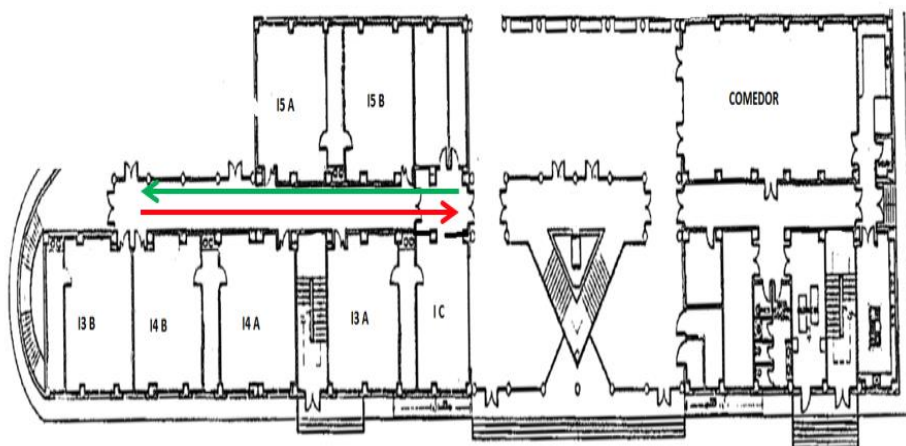


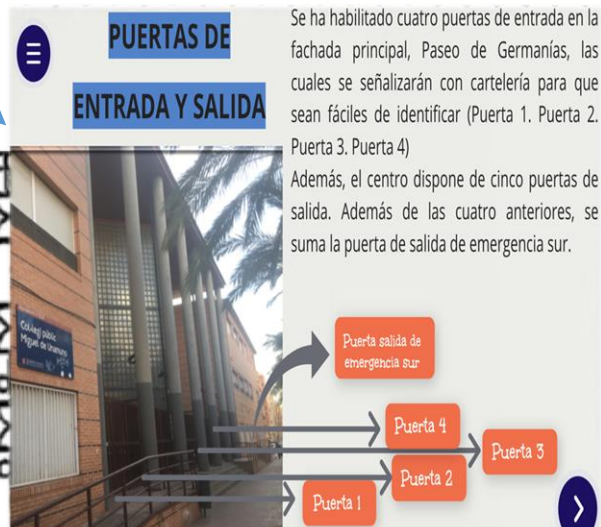
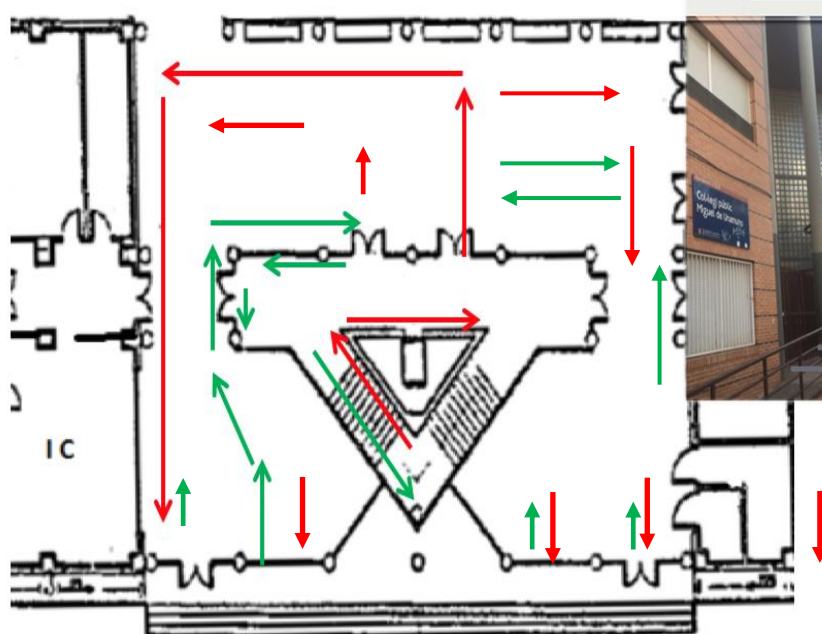
Croquis de deambulació CEIP Miguel de Unamuno

PLANTA BAJA

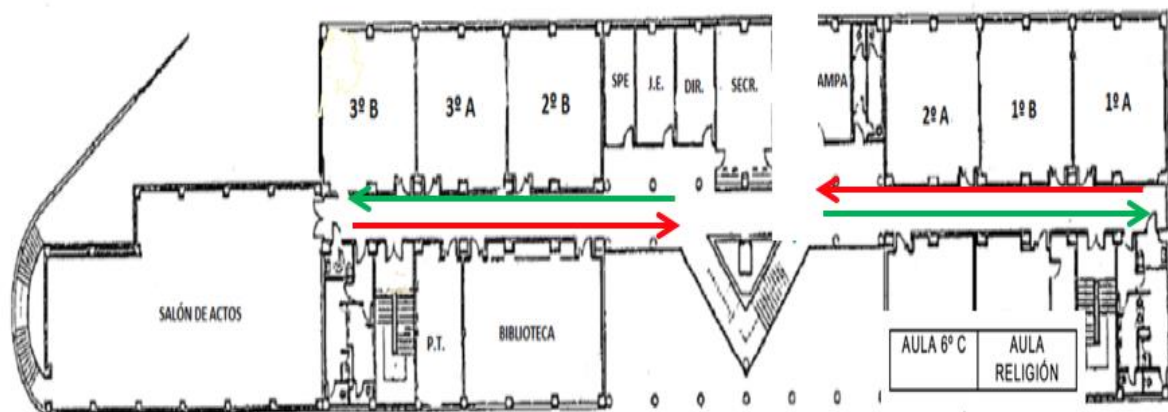
En la zona de acceso principal al centro existen dos puertas separadas por más de dos metros.
En el plano aparece la puerta de salida. La puerta de entrada está situada en el lugar que indica el inicio de la flecha verde.



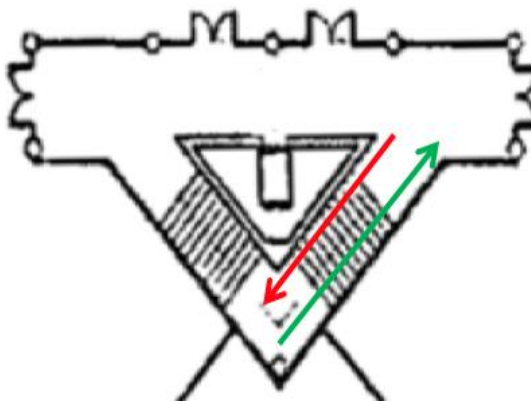
ACCESO AL CENTRO



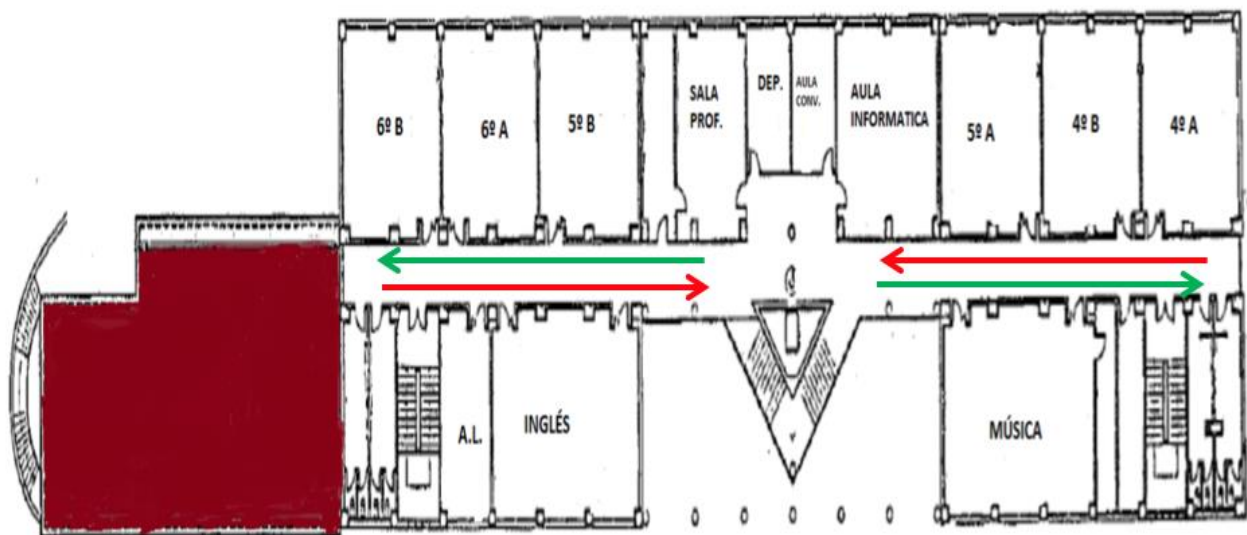
PRIMERA PLANTA



ACCESO A SEGUNDA PLANTA



SEGUNDA PLANTA



En todos los casos, se minimizará el tránsito por el edificio y se reducirá al máximo el tránsito de público y de personal ajeno a las dependencias del centro educativo. El público, en general, deberá quedarse en el exterior del edificio guardando la distancia de seguridad interpersonal.

Se han generado itinerarios de recorrido en los edificios, tales como:

- Se ha marcado los sentidos de recorridos en pasillos y escaleras (ida y vuelta)
- Uso de escaleras (subida y bajada)
- Accesos al centro en puertas diferenciadas de entrada y salida.
- Puerta de acceso al personal del centro.

Y, todo ello, para evitar que las personas se crucen y con el objetivo de garantizar la posibilidad de mantener las distancias de seguridad interpersonal.