

TRANSICIÓ INFANTIL-PRIMÀRIA



Treball Habilitats
Lingüístiques (THL)

Supermates

L'hort de l'Albea

El pati, un espai
coeducatiu i sostenible

Conviu

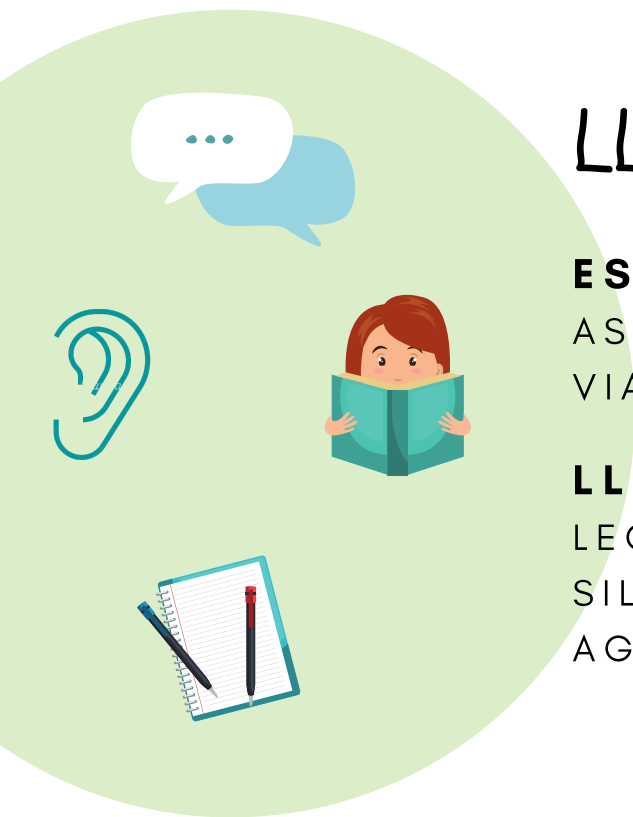


AUTONOMIA

HIGIENE
ALIMENTACIÓ
ESQUEMA CORPORAL

JOC I MOVIMENT

PATI I HORT ESCOLAR
RACONS



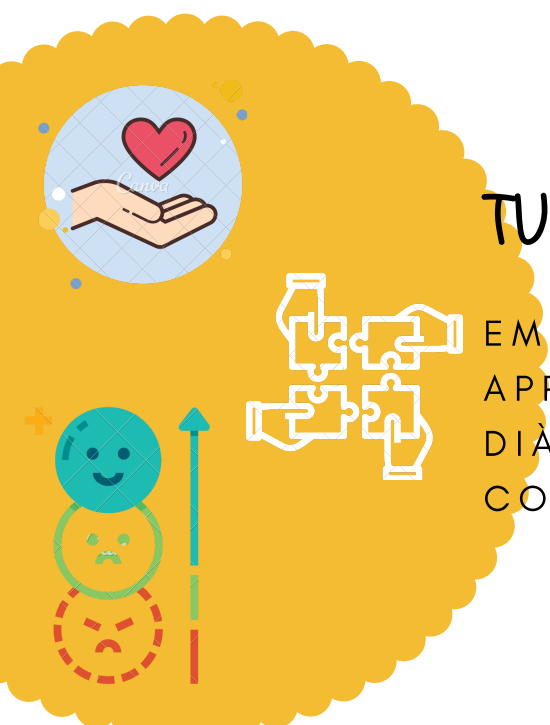
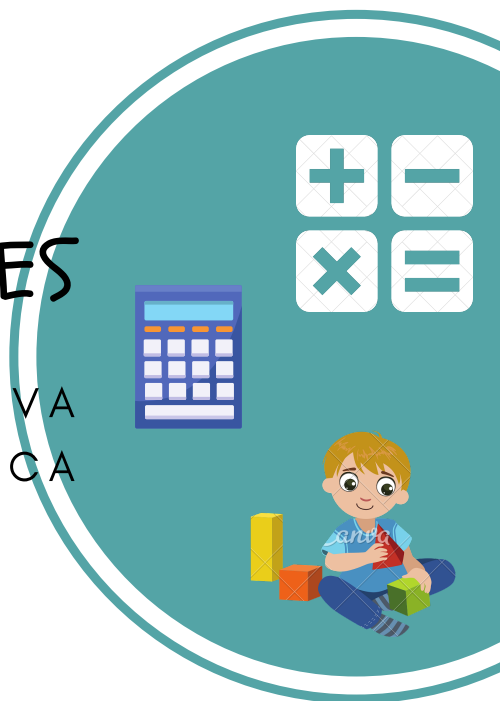
LLENGÜES

ESCOLTAR, PARLAR I CONVERSAR
ASSAMBLEA, CAP DE SETMANA, MALETES
VIATGERES, BÚSTIA DE SENTIMENTS...

LLEGIR I ESCRIURE
LECTURA LLIURE, SOSTENIDA I
SILENCIOSA, GRAFISMO CREATIU,
AGENDA, RACONS I TALLERS...

MATEMÀTIQUES

FASE MANIPULATIVA
FASE GRÀFICA I SIMBÒLICA



TUTORIA

EMOCIONS
APRENENTATGE COOPERATIU
DIÀLEG I PARTICIPACIÓ
CONVIVÈNCIA, SEGURETAT I CONFIANÇA

No hi ha talls, hi ha camins units per on els mestres i les mestres els
acompanyen.

EDUCACIÓ
EMOCIONAL

CONVIVÈNCIA

EDUCACIÓ
INCLUSIVA

APRENTATGE DIALÒGIC

PREVENCIÓ I RESOLUCIÓ DE
CONFLICTES DES DE L'EMOCIÓ
DELEGATS I DELEGADES
NORMES COMUNES DE CONVIVÈNCIA
CONSEQÜÈNCIES REPARADORES



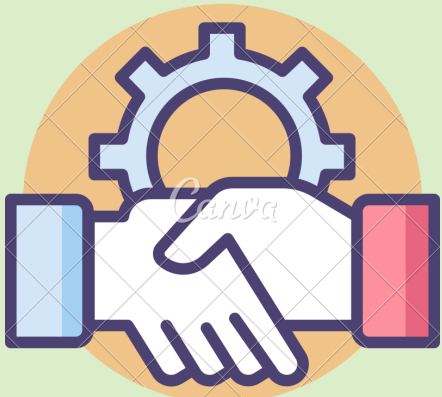
COMPETÈNCIES EMOCIONALS

FORMACIÓ DOCENT
AIL: SESSIONS DE COMPREENSIÓ I
EXPRESSIÓ ORAL



APRENTATGE COOPERATIU

PROGRAMA CA/AC
TREBALL EN EQUIP
AULES INCLUSIVES



INTEL·LIGÈNCIES MÚLTIPLES

TOTS SOM ÚNICS
DIFERENTS HABILITATS
MÚLTIPLES MANERES D'APRENDRE I
D'EXPRESSAR-SE



DOCÈNCIA COMPARTIDA

DOS DOCENTS EN L'AULA
INTERCANVI DE ROLS
BONA COORDINACIÓ
PLA DE TREBALL CONJUNT



Si ensenyem a l'alumnat a respectar la diversitat,
no serà necessari parlar d'inclusió sinó de convivència.