

# PROPOSTES SETMANA 1-5 DE JUNY

Aquesta setmana toca viatjar a Nord-Amèrica, concretament a la Ruta 66, també coneguda com *The Main Street of America*.



**ACTIVITAT: VISUALITZACIÓ D'UN VÍDEO:** Vore animals del zoo de Los Ángeles (California):

<https://youtu.be/kzFCrGSAluw>

Si trobeu alguna curiositat d'algun dels animals que apareixen en el vídeo, ens la conteu.

## LES BANDERES DELS ESTATS DELS ESTATS UNITS

### ★ ★ USA STATE FLAGS ★ ★



I per entretenir-vos, alguns **jocs**:

- JOC ONLINE SOBRE LES BANDERES  
<https://online.seterra.com/es/fl/2009>
- JOC DEL MAPA DELS ESTATS DELS ESTATS UNITS:  
<https://online.seterra.com/es/vqp/3003>
- TRENACLOSQUES ONLINE RUTA 66  
<https://puzzlefactory.pl/es/puzzle/jugar/paisajes/173627-ruta-66-3>

**ACTIVITAT** -Primer de tot voreu un vídeo sobre 20 curiositats dels Estats Units. A continuació contestareu unes preguntes:

**VISUALITZACIÓ D'UN VÍDEO: “20 curiosidades de Estados Unidos”:**

<https://youtu.be/IRicyizT73s>

**PREGUNTAS SOBRE EL VÍDEO: “20 curiosidades de Estados Unidos”**

1. ¿Cuál fue la primera universidad de los Estados Unidos?
2. ¿Para qué se construyó el paseo marítimo de Atlantic City?
3. ¿En qué ciudad está la estatua de la Libertad?
4. ¿Qué simbolizan las estrellas de la bandera de los Estados Unidos?
5. ¿A qué país fue comprada Alaska?
6. ¿Cómo surgió el diseño de la actual bandera de los Estados Unidos?
7. ¿Que se celebra en Estados Unidos el 4 de julio?

**DOCUMENT DE LECTURA:** les 22 parades obligatòries de la ruta 66 (document adjunt a la programació)

<https://viajesazulmarino.com/blog/paradas-obligatorias-ruta-66/>

**UNA VEZ HAYAS LEÍDO EL TEXO, YA PUEDES RESPONDER LAS SIGUIENTES PREGUNTAS**

1. ¿Cuántas paradas imprescindibles deberías hacer si decides recorrer la ruta 66?
2. ¿En qué histórico bar se inicia la Ruta 66?
3. ¿Qué conocido restaurante de la Ruta 66 inventó los “Donuts”? ¿En qué ciudad se encuentra?
4. ¿Qué ríos confluyen en la ciudad de St. Louis?
5. ¿De qué Estado de la ruta 66 eran originarios los indios “Cherokee”?
6. ¿En qué Estado podemos encontrar “Cowboys”?
7. ¿Qué conocida película de dibujos animados está ambientada en la Ruta 66?
8. ¿En qué Estado de la Ruta 66 hay una notable influencia española?
9. ¿De dónde proviene el nombre de la ciudad “Flagstaff” (Arizona)?
10. En qué ciudad se encuentra el verdadero final de la Ruta66?

## **PER A SABER MÉS:**

### PEL·LÍCULES DIBUIXOS

- Cars (2006)

### SONGS RUTA 66

- Born to be wild: <https://www.youtube.com/watch?v=rMbATaj7II8>

### GOOGLE STREET VIEW

- Gran cañon: <https://www.google.com/intl/es/maps/about/behind-the-scenes/streetview/treks/grand-canyon>

## **REPTE EMOCIONAL D'AQUESTA SETMANA**

Feu-vos una foto original d'una abraçada en família i afegiu una paraula bonica que represente aquest moment. Imagineu que esteu al país que heu viatjat aquesta setmana. Als mestres ens encantarà que ho compartiu amb nosaltres.







Mapa de la Ruta 66.

## CRUZAR ESTADOS UNIDOS A TRAVÉS DE LA MÍTICA RUTA 66 ES UN SUEÑO QUE AHORA PUEDES HACER REALIDAD.

**Te contamos las 22 paradas principales que deberías hacer.**

Primero de todo, lo que todo motorista de la Ruta 66 debe saber es que la histórica Ruta 66 como tal no existe. Si hacemos un pequeño recorrido a través de su historia veremos en la década de los 50 en Estados Unidos hubo un aumento considerable de desplazamientos. Muchos americanos, atraídos por su itinerario y sus espectaculares paisajes, se lanzaron a recorrer la gran Ruta 66, lo que acarrió un aumento considerable de accidentes. Por eso, en 1957 se diseñó un ambicioso proyecto de autopistas interestatales lo que hizo cambiar por completo el recorrido norteamericano. La US 66 formó parte de la Red de Carreteras Federales de Estados Unidos durante 60 años y fue oficialmente retirada el 27 de junio de 1985, y remplazada por la Red de Autopistas Interestatales.

## CHICAGO – SPRINGFIELD ILLINOIS



*Desayuno en el Lou Mitchell's.*

Otro de los lugares que no te puedes perder en Chicago es el Lou Mitchell, un clásico desde 1923. Miembro de la Route 66 hall of fame y famoso por inventar los donuts. Imprescindible para comenzar la jornada del día y llenarse de caloría para un día largo de ruta.



*Parada para comer en el Henry's.*

Henry's Drive In No olvides pasar por el pueblo de Cicero, famoso por ser el pueblo de residencia de Alcapone en 1940 cuando necesitaba estar fuera del alcance de la policía de Chicago que le tenía acorralado.

La verdadera Ruta 66 comienza en Chicago, la ciudad más grande de la zona. Te recomendamos pasear por los numerosos parques de la ciudad, bordear el Lago Michigan y también, por qué no dar un paseo en metro aéreo de Chicago.... Y como no, la parada obligatoria: **El Restaurante Berghoff**.

Este bar se mantuvo abierto durante la ley seca en Estados Unidos **vendiendo cerveza casi sin alcohol y la gaseosa Bergo y se convirtió en el restaurante que sigue llevando el nombre de Berghoff**. Como curiosidad deberíais saber que cuando la ley seca se derogó, Chicago le concedió a este bar la licencia número 1 para permitir la venta de bebidas alcohólicas. ¿Por qué hacemos incapié en este bar? Porque históricamente era el punto de encuentro de los moteros cuando iniciaban su ruta. **¡Comienza la ruta!**

## MISSOURI



*Munger Moss Motel*

Dormir en un motel de carretera es una experiencia única. Prueba a dormir en el histórico Motel Munger Moss. Las habitaciones son auténticas, se ven anticuadas pero limpias. Indispensable echar partida de bolos en el bowling que hay enfrente del hotel.

**La ciudad de St. Louis** es muy conocida por ser el punto exacto donde dos de los ríos americanos más importantes se cruzan: El río *Mississippi* y el río *Missouri*. No puedes abandonar la ciudad sin ver el Gateway Arch (Arco de la entrada), que se eleva 192 metros sobre el Mississippi y es el símbolo de la ciudad. Mismo que solía ser la puerta de entrada para exploradores, vaqueros y hasta vagabundos, a lo que llaman los estadounidenses “El Oeste”.



*Vistas de la ciudad de St. Louis, Missouri, al anochecer*

La Budweiser que casi todos conocemos se hace en Saint Louis. Budweiser es un tipo de cerveza que se originó en la ciudad checa de Pilsen. Es esta cerveza de Saint Louis la que se vende por todo el mundo. Así que, por respeto a los checos, la Budweiser estadounidense se vende simplemente como Bud en Europa. Aunque en Saint Louis sí que es verdad que abundan micro cervecerías que producen hasta una docena de cervezas distintas, y el probarlas todas sería difícil, te recomendamos que hagas un tour por la fábrica de cerveza.



*Fábrica de Cerveza en Misuri.*



## OKLAHOMA



Conducir por la parte india del viejo Oeste es una maravilla. Llegaréis a la ciudad de Oklahoma. En el año 1830 estas tierras eran territorio de las tribus indias Choctaw, Chickasaw y quizá la más famosa por su nombre «Cherokee», entre muchas otras. De hecho si nos fijamos en el término **Oklahoma**, la misma palabra en sí significa en Choctaw “piel roja”. La primera parada obligatoria en Oklahoma sería **Clinton** donde se encuentra en **museo de la Ruta 66**. Ahí podréis encontrar toda la información sobre la historia de la Ruta 66.

## TEXAS



Un buen comienzo en Texas, es visitar el Museo Nacional de la Ruta 66. Merece la pena.

Texas es famosa también por su vestimenta cowboy. Las botas de cowboy, un símbolo de su cultura y además están de moda, son cómodas, y se pueden vestir con cualquier cosa. En tu viaje por la ruta 66 encontrarás este monumento dedicado a ellas.

Si eres un aficionado de la ropa cowboy en Amarillo podrás visitar tiendas de antigüedades y de ropa donde venden productos para locales: botas de cowboy, pantalones vaqueros, sombreros de cowboy y hasta los famosos cuernos para poner en el coche.



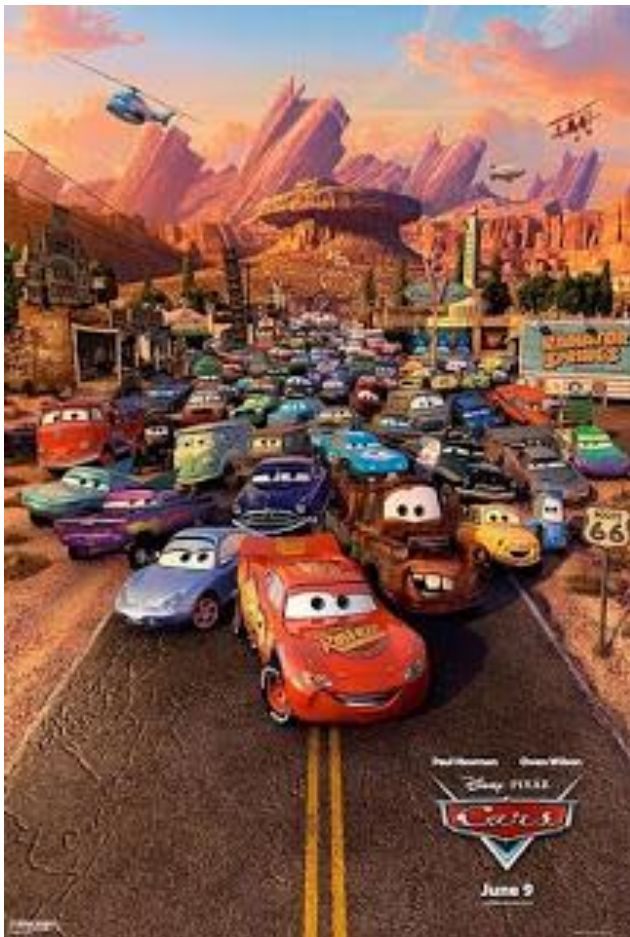
*Monumento a las botas de Cowboy en North Star Mall.*

Seguimos la ruta hasta la ciudad de Amarillo donde encontraremos un buen lugar típico para comer: el Big Texan Steak House. Este restaurante es famoso en todo Estados Unidos porque todo es enorme. Es el típico asador conocido por las chuletas de tres kilos o 72 onzas. Lo más curioso es que el restaurante apuesta contigo que si te pides un Steak de 72 Onzas con todo su acompañamiento y si te lo terminas, no pagas ni un centavo de dólar. En caso de no poder con él, tienes que abonar una bonita cantidad de 72 dólares. Desde nuestro punto de vista, acabárselo es casi imposible. Pero es todo un reto para aquellos que son de buen comer.



*Un valiente saboreando el famoso Steak siendo masajado para sobrellevar la digestión.*

La siguiente parada obligatoria a 15 millas de Amarillo es el Cadillac Ranch, una de las más populares de la Ruta 66. Son coches clavados en el suelo donde se puede pintar sobre ellos. Y pensaréis, no es más que un montón de chatarra pudriéndose en medio de la nada.... Aunque así lo parezca el Cadillac Ranch a sido definido como un icono de la Ruta 66, una obra de arte urbano y moderno. Según el autor esta obra representa un monumento al sueño Americano ya que el coche simbolizaba todo lo que un adolescente podía desear.



*Cartel de la película Cars.*

Esta imagen la podemos ver a día de hoy en películas como Cars, para crear las montañas que rodeaban Radiador Springs, el pueblo de Cars, la película de Disney Píxar.

Siempre es bueno tomarse una pausa para tomar un café en medio de la Ruta 66. Una cafetería muy coqueta donde puedes encontrar la oportunidad de compartir experiencias con los demás viajeros de la Ruta 66. En esta cafetería hay que destacar la deliciosa tarta de manzana Ugly Crust Pies. ¡Muy recomendable!

## NUEVO MEXICO

Después de haber visto la magnífica obra de arte «Cadillac Ranch», os adentraréis en **Nuevo México**, “La tierra encantada”, el estado con mayor diversidad étnica y cultural de Estados Unidos. Nuevo México tiene una influencia española muy importante por lo que no tendréis problemas con el idioma.

Aquí es muy recomendable entrar en la ciudad fantasma de GlenRío. Esta pequeña ciudad está ubicada en la frontera de Texas y Nuevo México y fue una agitada parada para quienes recorrían la interoceánica Ruta 66, para abastecerse en gasolineras, restaurantes y moteles. En la década de 1970 los negocios se vieron en crisis. Lo más curioso es poder poner un pie en Texas y con el otro en Nuevo Méjico.



Santa Fé, Capital del Estado y una de las ciudades más interesantes de la ruta manchada con unas pinceladas de rasgos mexicanos que te cautivarán. Puedes recorrer el centro histórico y



hacer un recorrido por su plaza central. Ahí podrás encontrar el mercado de artesanías india, y el hotel La Fonda con más de 200 años de antigüedad.



*Espectáculo de los bailes indios en la plaza del pueblo en Gallup.*



*Pueblo de los Taos.*

Tucumcari, que es el pueblo mas grande entre Amarillo y Albuquerque. Un pueblo digno de admirar de noche ya que sus luces de neón por todas sus construcciones y moteles de la zona te dejarán atónito. Pasar la noche aquí es una buena opción. En Tucumcari también encontrar buenas tiendas para comprar souvenirs, un ejemplo es la tienda ***Tee Pee.***

***Santa Rosa.*** El paisaje se hace muy diferencia, es mucho más verde que en Texas y empieza a haber montañas con un tono muy rojizo. Parada casi obligatoria en el ***Route 66 Auto Museum.***

Para los que les gusten los coches clásicos ésta será su perdición.

## ARIZONA



*Flagstaff*

Situada al norte de Arizona, tiene una población de alrededor de 65,000 habitantes. El nombre de la ciudad de **Flagstaff** procede de un mástil de pino. Es una ciudad en la que da la sensación de ser muy agradable, gente muy cariñosa y rodeados de montañas y bosques y lagos con casas de madera.

Realmente la ciudad es muy acogedora, y llena turismo debido a su proximidad con el Gran Cañon, parada que recomendamos hacer pero que no pertenece a la Ruta 66 por lo que no entraremos en detalles en este artículo.

Williams es otro de los pueblos típicos de la histórica Ruta 66. Momento para descansar. Un pueblecito muy agradable con todas las casas de madera, auténticos habitantes con sombreros cowboy. Es un pueblo que vive del turismo y está plagado de tiendas de souvenirs. ¡ Prueba a visitarlo!



*Chloride. Pueblo Fantasma.*

Si quieres sentirte como **un auténtico cowboy en el salvaje oeste** mientras visitas alguno de los **pueblos fantasma de la Ruta 66**, **te recomendamos Chloride**. Chloride es un pueblo de Arizona situado a media hora de Kingman en dirección a Las Vegas. Merece la pena hacer una pequeña parada.

## LAS VEGAS – SANTA MONICA – LOS ANGELES (CALIFORNIA)

Santa Mónica es el verdadero final de la Ruta 66. Aunque mucha gente piense que el final de La Ruta 66 es en Los Ángeles, sin embargo deberían de saber que esta carretera ha sido objeto de muchas mejoras y ha sufrido bastantes cambios y por eso han afectado a la longitud del recorrido, y uno de ellos fue el traslado del final de Los Ángeles a Santa Mónica.



*Cartel que nos avisa del fin del tramo.*

Esta maravillosa ciudad a orillas del Océano Pacífico, se encuentra a 30 minutos de Los Ángeles. Lo mejor es disfrutar de las vistas al mar, algo que añorarás en la Ruta 66. Es el premio por finalizarla. El Muelle de Santa Mónica os sonará a mil películas. Es fantástico para niños y adultos ya que tiene un paseo con juegos, atracciones y puestos de comida rápida, también os recomendamos ver el Santa Mónica Promenade, es un camino de tiendas, cafés, cines... Terminar el viaje dando un paseo y descansando.

**Por tanto, ¡Ya estáis en el final de la Ruta 66!  
Esperemos que os haya gustado este recorrido.**



# MATEMÀTIQUES

## LA RUTA 66 EN NOMBRES

POTSER CONEIXES LA RUTA 66 PERÒ... SAPS PER QUÈ S'ANOMENA AIXÍ?

La informació d'aquest enllaç et traurà de dubtes:

<https://vivelaruta66.com/2013/05/30/ruta-66-por-que-esa-numeracion/>

Com ja sabràs, la Ruta 66 és un dels atractius turístics dels EEUU. Són molts els interessats en recórrer aquesta gran xarxa de carretera i per això moltes agències de viatge recomanen les parades més interessants. Però a l'hora de viatjar, també hem de tenir en compte els nombres de la Ruta.

Una de les maneres de comparar els trajectes que conté la Ruta 66 és mitjançant un diagrama de barres. Recordes com es feia? Aquest enllaç et refrescarà la memòria:

<https://www.youtube.com/watch?v=J-IDNbXM2wE>

ARA, FICAREM EN PRÀCTICA ELS CONEIXEMENTS ADQUIRITS...

ANEM PER PARTS:

- 1) Observa les parades de la Ruta 66 que et proposem:



2) Busca els quilòmetres de cada etapa del trajecte en la xarxa per poder completar la taula.

TRAJECTE	km
Chicago – Springfield	
Springfield – Rolla	
Rolla – Tulsa	
Tulsa – Clinton	
Clinton – Amarillo	
Amarillo – Santa Fé	
Santa Fé – Gallup	
Gallup - Williams	
Williams - Laughlin	
Laughlin - Victorville	
Victorville – Los Angeles	
<b>TOTAL</b>	

Si tens dubtes consulta aquest enllaç:

<https://www.rentalmotorbike.com/es/alquiler-de-moto-harley-davidson-route-66-usa>

3) Amb les dades obtingudes, construeix el teu diagrama de barres recordant:

- Anomenar els eixos (el vertical serà per als quilòmetres i l'horitzontal per als trams)
- Graduar l'eix vertical per tal que totes les dades queden registrades.
- Pintar les barres corresponents (recorda que un nombre aproximat també val).



4) Quina informació pots extraure d'aquest gràfic? Escriu-les:

---

---

---

Si voleu seguir treballant amb gràfics on-line, entreu en el següent enllaç

<https://www.superprof.es/apuntes/escolar/matematicas/estadistica/descriptiva/ejercicios-interactivos-de-diagramas-de-barras-y-poligonos-de-frecuencias.html>