

PRESUPUESTO VIAJE:

En este documento encontrareis diferentes opciones para organizar vuestro viaje de final de curso con todo lo que necesitáis para que sea perfecto. Entre las diferentes opciones hay que elegir una y anotar su precio en la libreta para poder hacer la suma de todos los precios y sacar el presupuesto final por persona.

→ AUTOBÚS **Excursiones**

Opción 1 – Elegir la opción adecuada según el alojamiento que escojáis (observar las opciones de autobús que hay ya que varia si hay más desplazamientos).

Excursión de día (ida y vuelta el mismo día):

CATELLÓN- VALENCIA

Autobús de 60 plazas.....	480 € → 8 € por persona
Autobús de 54 plazas.....	430 € → 8 € por persona
Autobús de 32 plazas.....	375 € → 12€ por persona

Excursión de 1 día (vuelta al día siguiente por la tarde/noche)

CATELLÓN- VALENCIA

Autobús de 60 plazas.....	760 € → 13 € por persona
Autobús de 54 plazas.....	700 € → 13 € por persona
Autobús de 32 plazas.....	575 € → 18 € por persona

Excursión de 1 día (vuelta al día siguiente por la tarde/noche con algún otro desplazamiento para alojarse)

CATELLÓN- VALENCIA

Autobús de 60 plazas.....	845 € → 14 € por persona
Autobús de 54 plazas.....	760 € → 14 € por persona
Autobús de 32 plazas.....	639€ → 20€ por persona

→ ENTRADA

ENTRADA OCEANOGRÁFICO (Tened en cuenta que opción de alojamiento elegís ya que si os alojáis en el oceanográfico la entrada está incluida en el precio)

ESTÁS PREPARADO PARA UNA EMOCIONANTE INMERSIÓN POR EL FONDO MARINO?

Nivel educativo: De 1º a 6º de Educación Primaria

Sumérgete con nosotros durante 3 horas y aprende de la forma más divertida los secretos que se esconden el mar.

Sumérgete en las profundidades del Oceanográfico al completo de una manera diferente. Guiado por un educador, te convertirás en investigador de nuestros secretos del mar, revelarás información que no conocías y retarás tus conocimientos a través de un juego educativo con ayuda de las TIC. Además, asistirás a la exhibición del delfinario. La exhibición de delfines está incluida.

CONTENIDO CURRICULAR:

- Observación de diferentes tipos de seres vivos.
- Causas de extinción de especies relacionadas con la cura y respeto.
- Características físicas del animal.
- Causas de extinción de especies relacionadas con su hábitat natural.
- Uso de material didáctico visual.
- Causas de extinción de especies relacionadas con la sobreexplotación.
- Relación del ser humano con el animal y su cura.
- Relaciones alimentarias: las cadenas alimentarias.
- Causas de extinción de especies relacionadas con las cadenas alimentarias.
- Clasificación de los animales en relación con las funciones vitales: nutrición y reproducción.
- Causas de extinción de especies en ecosistemas terrestres y acuáticos.
- El medio ambiente y su conservación en el trabajo de campo.

PRECIO:

Entrada Oceanográfico + 3, 2, 1... ¡Inmersión!: **22,55€**

→ ALOJAMIENTO

Opción 1

El Oasis Villas *Casa rural en L'Eliana - Valencia (a 18.1 km)*

La Casa rural el Oasis está emplazada en L'Eliana, muy próxima a la provincia de Valencia. Compuesta por 8 villas, es un alojamiento de cuidadas instalaciones, que te invita a disfrutar de su entorno rural y de sus increíbles paisajes. CAPACITAT 2 – 80 persones

17 € persona/noche + 30 € ELEGIR 2 actividades de la zona



Actividades de la Zona

- ✓ Rutas en bicicleta
- ✓ Montar a caballo
- ✓ Senderismo
- ✓ Tenis
- ✓ Visitas guiadas
- ✓ Ruta gastronómica

Opción 2

DORMIR EN EL OCEANOGRÀFIC (ENTRADA A LAS 20H CON CENA INCLUIDA + VISITA LIBRE AL DÍA SIGUIENTE)

→A ELEGIR ENTRE DORMIR ENTRE TIBURONES O UNA NOCHE EN EL ARRECIFE

NIVEL EDUCATIVO:

De 1º a 6º de Primaria

CAPACIDAD MINIMA:

15 ALUMNOS

Contenido adaptado al nivel del alumnado

DURACIÓN:

desde las 20h hasta las 10h del día siguiente

¿Quieres sentirte como pez en el mar? ¿Estás preparado para cerrar los ojos bajo los dientes afilados? ¿Te atreves a dormir entre tiburones?

¡Prepárate y vive la experiencia!

- Tras recibir al grupo a las 20:00 h, realizaremos una gimkana* por todo el Oceanográfico donde tendremos que descifrar los mensajes que se hallan escondidos a lo largo de todo el recorrido.
- Tras la actividad, repondremos fuerzas con la cena y después nos dirigiremos a la instalación para dormir bajo la atenta mirada de los animales del acuario.
- Y al día siguiente, visita libre al Oceanográfico.

PRECIO:

Dormir en el Oceanográfico: **85€**

ELEGIR DORMIR ENTRE TIBURONES O UNA NOCHE EN EL ARRECIFE.

→ DORMIR CON TIBURONES

Vive la experiencia de dormir con vistas a los tiburones. Si eres aventurero y atrevido, pasa una noche en el Oceanográfico llena de sorpresas. Te espera una gymkana de lo más divertida a parque cerrado, una cena en nuestro restaurante de Océanos y una visita libre de todas las instalaciones al despertar. ¿Te vas a perder esta experiencia única?

¿QUÉ NECESITAS?

- Saco de dormir
- Ropa de cama
- Linterna
- Almohada
- Antifaz
- Repelente de mosquitos
- Calzado cómodo



→ UNA NOCHE EN EL ARRECIFE

Animáte a vivir algo nuevo: vive la experiencia de pasar una noche junto a dos arrecifes tropicales espectaculares. Juega y conoce el Oceanográfico cerrado al público durante la noche, cena, duerme en los increíbles mares tropicales y desayuna recordando tu experiencia inolvidable. Sé de los primeros en experimentar esta novedad.

¿QUÉ NECESITAS?

- Saco de dormir
- Ropa de cama
- Linterna
- Almohada
- Repelente de mosquitos
- Calzado cómodo



→ ALIMENTACIÓN

El almuerzo, comida y merienda del 1r día (bocadillo de casa)

Necesitareis la cena, desayuno y comida para el día siguiente.

Opción 1

MENÚ DE LA CASA RURAL

PACK DESAYUNO-ALMUERZO + COMIDA + CENA → 60 €

PACK DESAYUNO-ALMUERZO + COMIDA → 50€

Opción 2 (Diferentes zonas de alimentación del oceanográfico)

RESTAURANTE SUBMARINO

Uno de los restaurantes más vanguardistas de Valencia, situado en el edificio más significativo del Oceanogràfic. Su cocina se distingue por su creatividad y elevada calidad. Un ambiente único en el que degustar sus sorprendentes platos rodeado de más de 10.000 peces.

PRECIO MENÚ ADULTO: 35€

PRECIO MENÚ INFANTIL: 19€

RESTAURANTE OCÉANOS

Ubicado en el centro del acuario. El restaurante océanos es uno de los lugares ideales en el que saborear una variada oferta de carnes y productos del Mediterráneo. Entre los platos puedes degustar las fabulosas carnes a la parrilla, frituras o las increíbles hamburguersas. Además, podrás disfrutar de la comida tanto en el salón como en la amplia terraza exterior de madera con vistas a todo el Oceanográfico.

PRECIO MENÚ ADULTO: 30€

PRECIO MENÚ INFANTIL: 16€

LONJA

Un lugar perfecto para disfrutarlo en familia. El autoservicio Lonja se encuentra cerca del delfinario y cuenta con una capacidad para 750 personas. La amplia variedad en su carta hacen de Lonja uno de los lugares preferidos para comer.

PRECIO MENÚ ADULTO: **20€**

PRECIO MENÚ INFANTIL: **12€**

PIZZERÍA MEDITERRÁNEO

Con unas vistas espectaculares al aviario del Oceanográfico, la Pizzería Mediterráneo ofrece la mejor variedad de pizzas, perritos calientes y bocadillos para reponer fuerzas durante la visita. Además, es un lugar perfecto para refrescarse con un delicioso helado o granizado o saborear los sorprendentes gofres artesanales.

Dispone de terraza y zona infantil.

PRECIO MENÚ ADULTO: **18 €**

PRECIO MENÚ INFANTIL: **12 €**

PORCIÓN PIZZA + BEBIDA **6 €**

HAMBURGUESERÍA DELFINARIO

Antes de la exhibición del delfinario, puedes pasarte por la hamburguesería Delfinario, situada bajo las gradas del mismo, y saborear una de las hamburguesas estrella del Oceanográfico.

PRECIO MENÚ ADULTO: **18 €**

PRECIO MENÚ INFANTIL: **12 €**

HAMBURGUESA + BEBIDA: **6 €**

TOTAL DEL PRESUPUESTO DEL VIAJE: _____

PROBLEMES ENTRE PEIXOS

Hi ha 2 propostes amb 3 problemes per a 3r i 3 problemes per a 4t la resta d'activitats són iguals.

→ Trieu la del vostre nivell i si els de 3r s'animen a fer les de 4t Endavant!

PROPOSTES PER A 3r

1. A l'aquari de l'Oceanogràfic hi ha 18 taurons blancs cada dia cadascun d'ells menja 6 kg de peix.

→ Quants kg de peix menjarà un tauró a la setmana?

→ I quants kg de peix menjaran els 18 taurons a la setmana?

2. A l'aquari de l'Oceanogràfic hi ha 60 taurons tigres, 18 taurons blancs, 6 taurons martell i 40 taurons pintarroja.

→ Quants taurons hi ha en total?

→ Si al dia cada tauró es menja 6 kg de peix, quants kg de peix menjaran a la setmana tots els taurons de l'aquari?

→ Si han comprat 6.500 kg de peix quants kg de peix els sobran per a la següent setmana? Tindran prou per a la setmana següent o tindran que comprar de nou? Quants kg?

3. Els cuidadors de l'Oceanogràfic donen de menjar als taurons tots els dies, per a donar de menjar hui tenen 40 caixes amb 3 kg de peix cada una.

→ Quants kg de peix hi ha en les 40 caixes?

→ Tindran prou per donar de menjar als 18 taurons blancs si cada dia menjaven 6 kg?

Sobra algun kg de peix?

Eres capaç de resoldre aquest enigma matemàtic?

- Quin nombre té la tortuga?
- Quin nombre té el cranc?
- Quin nombre té el polp?
- Quin és el resultat final?



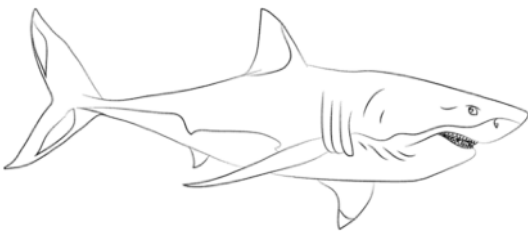
Fes un llistat amb coses que mesuren el mateix que els taurons i dibuixa'ls al costat de l'animal corresponent. (Recorda 1 metre equival a un pas teu llarg més o menys)

.....

.....

.....

Tauró Blanc: 7 metres



Tauró Tigre: 3 metres



Tauró Martell: 2 metres



Tauró Pintarroja: 60 cm



PROPOSTES PER A 4t

A l'aquari de l'Oceanogràfic hi ha 18 taurons. Tots ells mengen 5 vegades a la setmana, i cada dia cadascun d'ells es menja 6 kg de peix.

→ Quants kg de peix menjarà un tauró a la setmana?

→ I quants kg de peix menjaran els 18 taurons a la setmana?

A l'aquari de l'Oceanogràfic hi ha 124 taurons tigrats. A la setmana cada tauró es menja 30 kg de peix, i l'empresa ha decidit comprar 4200 kg de peix per a tota la setmana.

→ Quants kg de peix a la setmana menjaran tots els taurons de l'aquari?

→ I quants kg de peix els sobran per a la següent setmana?

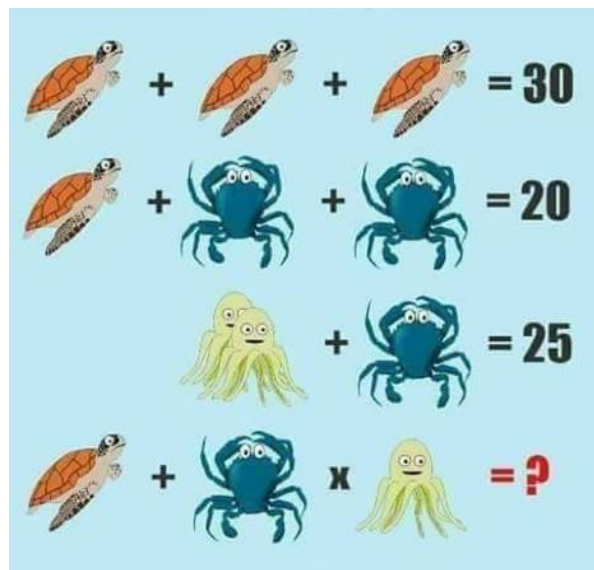
Els cuidadors de l'Oceanogràfic han de repartir el menjar dels taurons en caixes de 6 kg.

→ Quantes caixes necessitaran per a repartir 1869 kg de peix?

→ Els quilos els sobran?

Eres capaç de resoldre aquest enigma matemàtic?

- Quin nombre té la tortuga?
- Quin nombre té el carranc?
- Quin nombre té el polp?
- Quin és el resultat final?



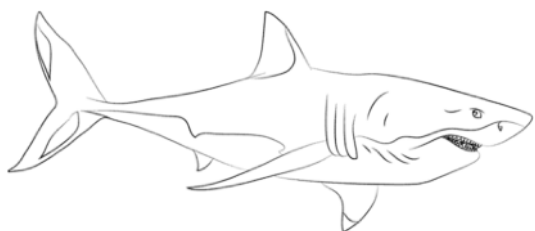
Fes un llistat amb coses que mesuren el mateix que els taurons i dibuixa'ls al costat de l'animal corresponent. (Recorda 1 metre equival a un pas teu llarg més o menys)

.....

.....

.....

Tauró Blanc: 7 metres



Tauró Tigre: 3 metres



Tauró Martell: 2 metres



Tauró Pintarroja: 60 cm





Guía para Usuarios de la Bicicleta



© MINISTERIO DEL INTERIOR
DIRECCIÓN GENERAL DE TRÁFICO
SUBDIRECCIÓN GENERAL DE POLÍTICAS VIALES
CENTRO SUPERIOR DE EDUCACIÓN VIAL

Juan Pablo II, 44-54
37008 SALAMANCA

www.dgt.es

Dirección y textos: Javier Herrero Pascual

Diseño e ilustración: Asier/ Visual Media

NIPO: 128-15-057-7

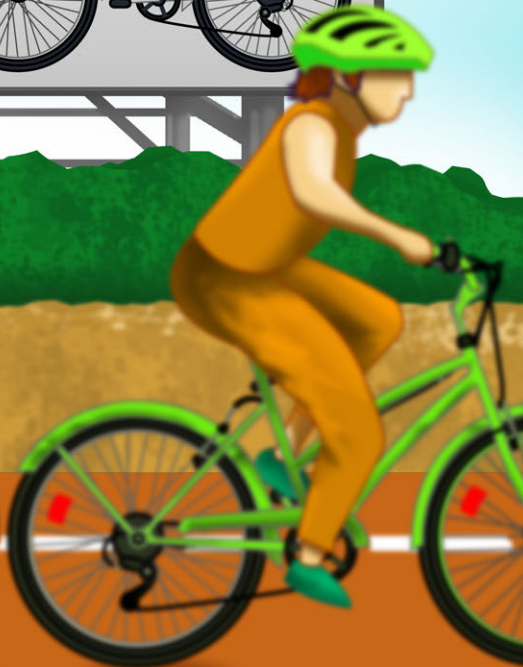
Depósito Legal: M-34823-2015

Impresión y encuadernación: Imprenta Nacional de la AEBOE
Avda. de Manoteras, 54 28050 Madrid



LA Bicicleta ES UNO DE LOS MEDIOS DE TRANSPORTE MÁS EFICIENTES

- MEJORA LA FLUIDEZ DEL TRÁFICO
- DISMINUYE LOS NIVELES DE CONTAMINACIÓN
- ES UN TRANSPORTE:
 - DIVERTIDO
 - ECONÓMICO
 - LIMPIO
 - SALUDABLE



Elementos de seguridad

CASCO HOMOLOGADO:

- SIEMPRE ES RECOMENDABLE EL USO DE ELEMENTOS DE SEGURIDAD COMO EL CASCO.
- RECUERDA QUE ES OBLIGATORIO PARA MENORES DE 16 AÑOS Y PARA TODOS EN VÍAS INTERURBANAS.



ES TAN IMPORTANTE VER COMO SER VISTO, POR ELLO RECUERDA QUE SON OBLIGATORIOS LOS SIGUIENTES ELEMENTOS Y ACCESORIOS PARA LA BICI. HAZ USO DE LAS LUCES SIEMPRE QUE SEA NECESARIO Y UTILIZA PRENDAS REFLECTANTES.

ACCESORIOS OBLIGATORIOS

ACCESORIOS RECOMENDADOS



- Estado de la bicicleta -

DISTANCIA ENTRE SILLÍN Y MANILLAR SENTADOS, DEBEMOS LLEGAR AL MANILLAR SIN FORZAR

- CUADRO - OBSERVAMOS QUE EL CUADRO Y LOS COMPONENTES DE LA BICI ESTÉN EN BUEN ESTADO

- LOS FRENSOS - REVISAMOS LOS FRENSOS COMPROBANDO QUE FUNCIONAN CORRECTAMENTE. NOS ASEGURAMOS QUE EL CABLE ESTÉ EN BUEN ESTADO Y TENSO, REVISAMOS EL ESTADO DE LAS ZAPATAS

- ALTURA CORRECTA - EL SILLÍN ELEVADO AL MÁXIMO MIENTRAS PODAMOS PONER LOS PIES EN EL SUELO

- CAMBIOS - COMPROBAMOS QUE FUNCIONAN BIEN

- ALTURA DEL SILLÍN - NO DEBE SUPERAR LA ALTURA DEL MANILLAR

- LA HORQUILLA - REVISAR QUE CON EL FRENO DELANTERO ACCIONADO Y MOVIENDO LA BICI HACIA ADELANTE Y HACIA ATRÁS, LA HORQUILLA O LA DIRECCIÓN NO TENGAN HOLGURA

- LA CADENA - PROBAMOS SI LA CADENA ESTÁ TENSA Y BIEN LUBRICADA

- LAS RUEDAS - COMPROBAMOS LA PRESIÓN Y EL ESTADO DE LAS RUEDAS



27 49 70 71

-Normas-



+18 años

Hasta 7 años



CUANDO TE MONTAS EN UNA BICICLETA NO ERES UN PEATÓN, SINO QUE CONDUCES UN VEHÍCULO. DEBES CUMPLIR LAS NORMAS DE CIRCULACIÓN Y RESPETAR AL RESTO DE USUARIOS, ESPECIALMENTE A LOS PEATONES.

- Circulación -

- SEÑALIZA LAS MANIOBRAS -



GIRO A LA DERECHA
BRAZO IZQUIERDO DOBLADO HACIA ARRIBA Y PALMA EXTENDIDA O BRAZO DERECHO EN HORIZONTAL Y PALMA EXTENDIDA HACIA ABAJO.



GIRO A LA IZQUIERDA
BRAZO DERECHO DOBLADO HACIA ARRIBA Y PALMA EXTENDIDA O BRAZO IZQUIERDO EN HORIZONTAL Y PALMA EXTENDIDA HACIA ABAJO.



PARAR
MOVER EL BRAZO, DE ARRIBA A ABAJO, MOVIMIENTOS CORTOS Y RÁPIDOS.

- RESPETA LAS SEÑALES -



VÍA RESERVADA PARA CICLOS O VÍA CICLISTA



SENDA CICLABLE



ENTRADA PROHIBIDA A CICLOS



PELIGRO POR PROXIMIDAD DE PEATONES



- **USA EL CARRIL BICI SIEMPRE QUE CIRCULES POR UNA VÍA EN LA QUE EXISTA.**
- **INTENTA BUSCAR ITINERARIOS EN LOS QUE LO TENGAS AUNQUE TE SUPONGA UN PEQUEÑO RODEO SOBRE EL ITINERARIO MÁS DIRECTO Y TEN EN CUENTA LOS SIGUIENTES CONSEJOS:**
- **AUNQUE TENGAS PRIORIDAD EN ESTAS VÍAS DEBES CIRCULAR CON PRUDENCIA Y EVITAR POSIBLES PELIGROS.**
- **EN LOS PUNTOS SEÑALIZADOS DE CRUCE PARA PEATONES DEBES CEDERLES LA PRIORIDAD.**
- **RESPETA LAS SEÑALES DE TRÁFICO Y NO EXCEDAS LAS LIMITACIONES DE VELOCIDAD.**



- UTILIZA LOS LUGARES RESERVADOS PARA APARCAR TU BICI.
- USA ELEMENTOS ANTIRROBO SEGUROS, COMO POR EJEMPLO, LOS DE TIPO U.
- ENGANCHA EL CUADRO Y, SI ES POSIBLE, UNA RUEDA.
- RECUERDA QUE LAS BICICLETAS SE MARCAN MEDIANTE ETIQUETAS QUE SE FIJAN AL CUADRO DE LA BICICLETA QUE SIRVEN PARA IDENTIFICAR TU BICI, REGISTRARLA O RECUPERARLA.



Guía para Usuarios de la Bicicleta

WWW.DGT.ES



GOBIERNO
DE ESPAÑA

