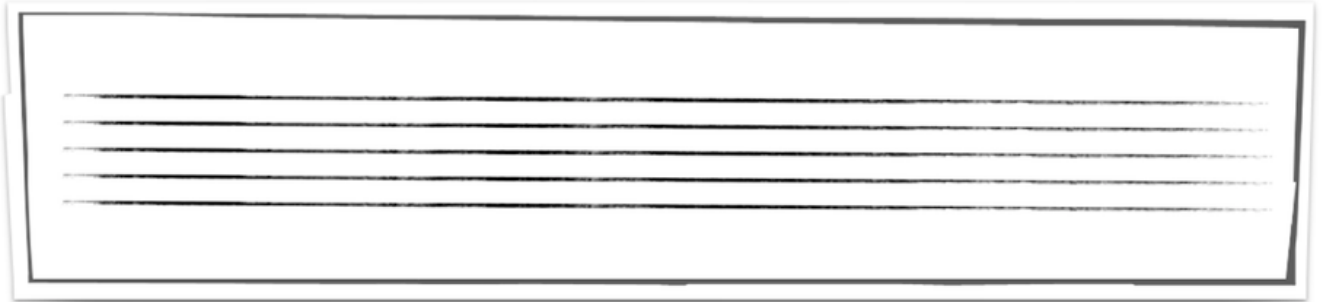


LLENGUATGE MUSICAL 6è

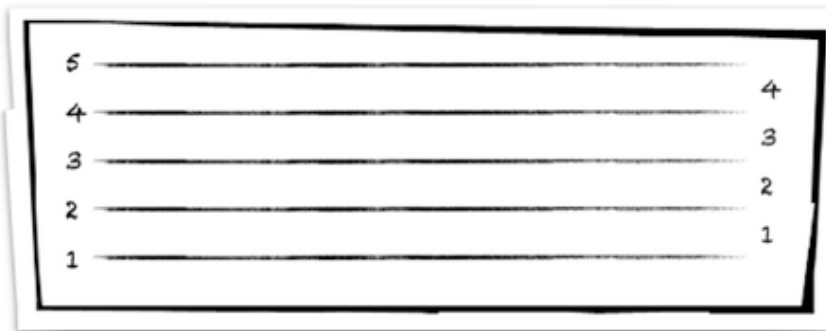
1. ELEMENTS DE LA PARTITURA:

1.1 Pentagrama

Per poder escriure la música i representar l'altura dels sons, és a dir, si són més greus o més aguts, necessitem el pentagrama.



El pentagrama és el conjunt de 5 línies i 4 espais on s'escriu la música. Les línies i els espais se contenen de baix a dalt.



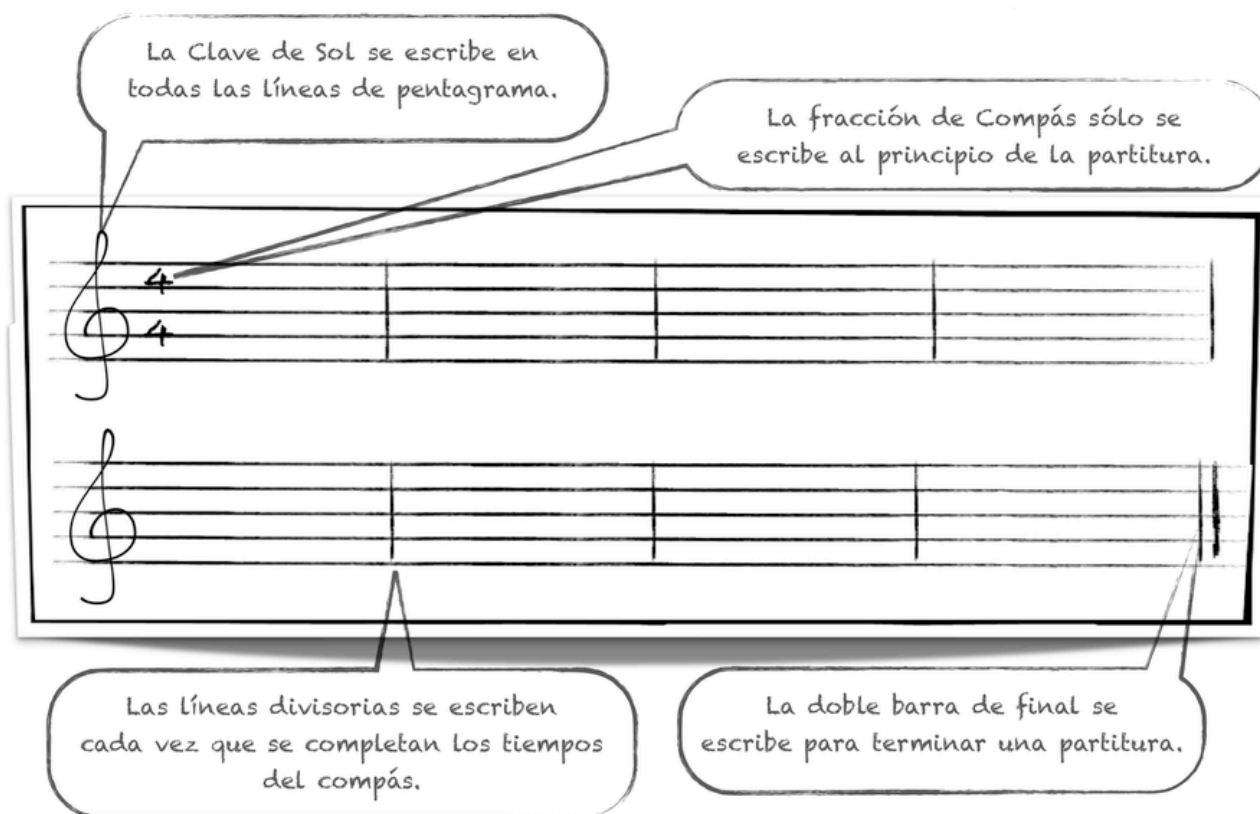
1.2 La Clau de Sol

La Clau de Sol és un signe que s'escriu al principi del pentagrama. Serveix per saber on s'escriu cada nota en el pentagrama.

Es situa en la segona línia del pentagrama i per això sabem que la nota que s'escriu en la segona línia s'anomena **Sol**.



1.3 Altres elements importants:



Fracció de Compàs, Línia divisòria i Doble barra final, explicades més endavant.

2. ESCALA MUSICAL

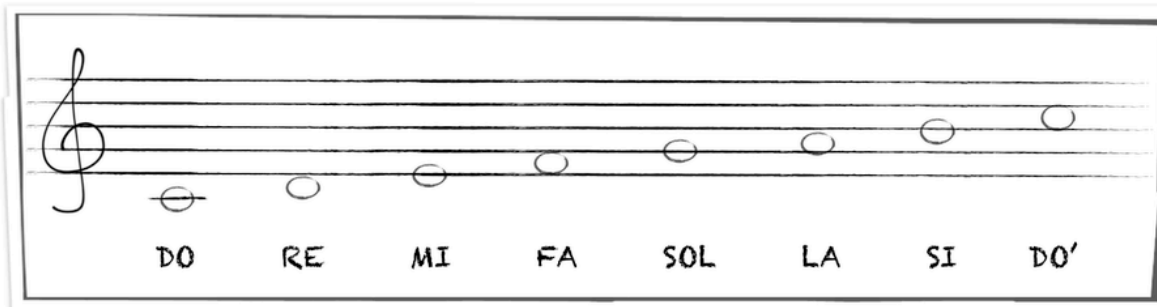
2.1 Identificar les notes al pentagrama

Si sabem on es troba la nota SOL podem saber on estan totes les altres, perquè sabem que l'ordre de les notes és sempre el mateix:











DO – RE – MI – FA – SOL – LA – SI – DO'

Les notes s'escriuen en les línies i espais correlativament, és a dir, si la nota SOL s'escriu en la segona línia, la nota LA (que és la següent a la nota SOL) s'escriurà en el següent espai i la nota FA (que és l'anterior a SOL) en l'espai anterior.

* Per diferenciar el DO greu del DO' agut, posem un apòstrof a la dreta del agut



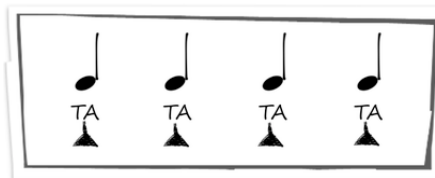
3. FIGURES RÍTMIQUES

REDONDA	BLANCA	NEGRA	CORCHEA	SEMICORCHEA
				
				
SILENCIO DE REDONDA	SILENCIO DE BLANCA	SILENCIO DE NEGRA	SILENCIO DE CORCHEA	SILENCIO DE SEMICORCHEA

3.1 La negra i el seu silenci

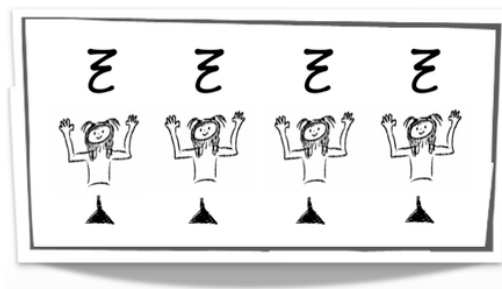


La **negra** dura un temps o pols. Per a la seua lectura rítmica utilitzem la síl·laba "TA"



El **silenci de negra** dura el mateix temps que la negra pero en silenci.

Per representar el silenci de negra en la lectura rítmica farem este gest:



3.2 La blanca i el seu silenci

La **blanca** dura el doble que la negra, és a dir, dos temps o polsos. Per a la seua lectura rítmica utilitzarem la síl·laba “**TA-Á**”. Per a realitzar-ho amb palmades, donarem una palmada en el primer temps i allargarem les mans cap als costats en el segon temps.

Blanca:



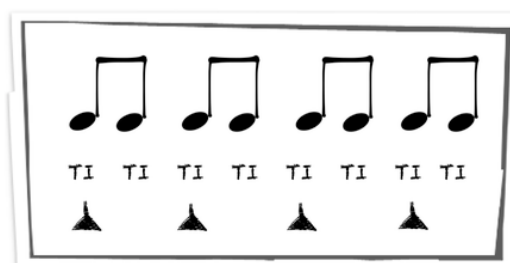
El **silenci de blanca** dura el mateix que la blanca però en silenci. Per representar el silenci de blanca en la lectura rítmica realitzarem el mateix gest que per al silenci de negra i per al seu segon temps mourem les mans cap a baix per els costats com indica el dibuix:

Silenci de blanca:

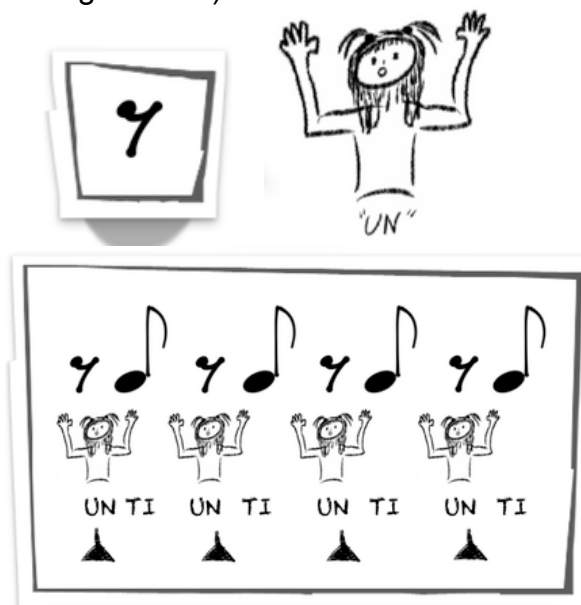


3.3 La corxera i el seu silenci

La **corxera** dura la meitat que la negra, és a dir, mig temps o pols. Per a la seua lectura rítmica utilitzarem la síl·laba “**TI**”. Ens la podem trobar en parella amb un altra corxera, llavors, direm “**TI-TI**”.



El **silenci de corxera** dura el mateix que la corxera però en silenci. Per representar-ho utilitzarem el mateix gest que per al silenci de negra però més curt i direm "**UN**". (fins que ens acostumem i no diguem res)



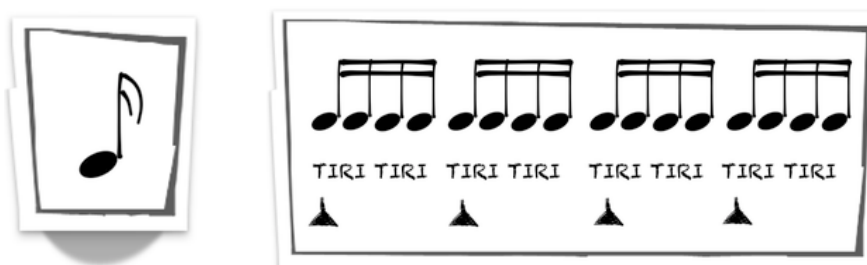
RECORDA QUE:

CADA FIGURA UNA SÍL·LABA, CADA SÍL·LABA UN COLP.

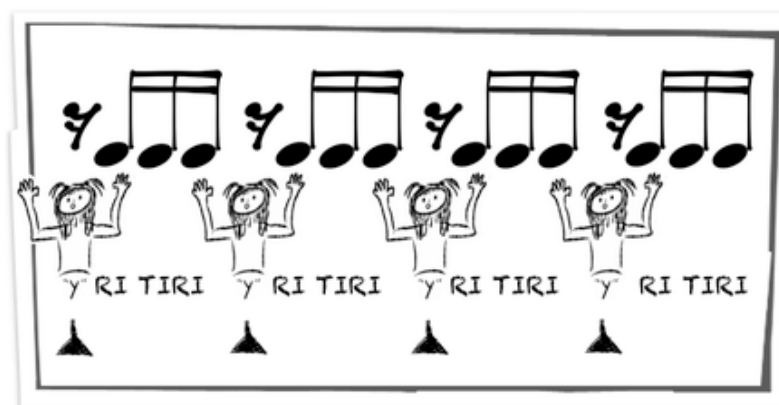
Recorda que per interpretar la parella de corxeras hem de marcar les dos figures (és a dir, dos colps, un colp per cada una de elles) independentment amb què interpretem (palmes, percussió corporal, instruments...)

3.4 La semicorxera i el seu silenci

La **semicorxera** dura la meitat que la corxera, és a dir un quart de temps o pols. Per a la seua lectura rítmica direm la síl·laba "ri" (l'apòstrofe abans de la síl·laba indica que es pronuncia com una "r suau"). Quan llegim parelles de semicorxeres direm "tiri". Les semicorxeres ens les podem trobar en parelles i grups de 4.



El **silenci de semicorxera** dura el mateix que la semicorxera però en silenci. Per a representar-ho realitzarem el mateix gest que per al silenci de negra però encara més curt que el de corxera i direm "i" (fins que ens acostumem i no diguem res). Mai ens trobarem tants silencis de semicorxeres seguits.



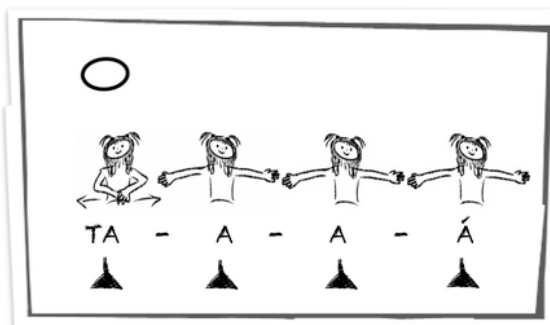
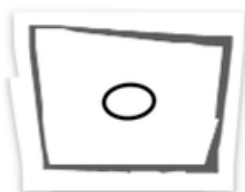
RECORDA QUE:

CADA FIGURA UNA SÍL·LABA, CADA SÍL·LABA UN COLP

Recorda que per a interpretar el grup de 4 semicorxeres hem de marcar les quatre figures que el componen (és a dir, quatre colps, un colp per cadascuna d'elles) independentment amb què l'interpretem (amb palmes, amb percussió corporal, amb instruments, etc.)

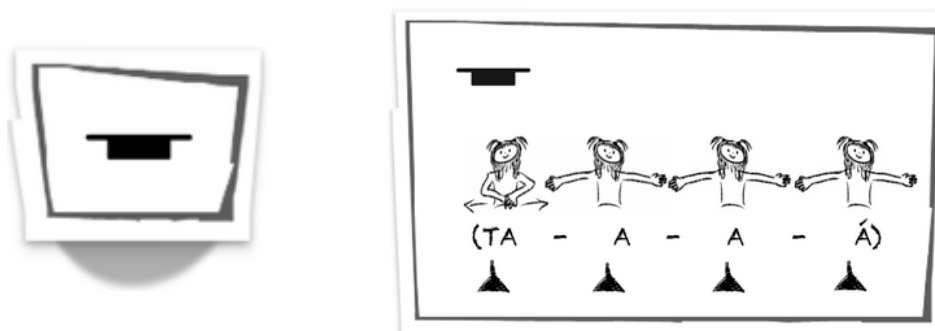
3.5 La redona i el seu silenci

La **redona** dura el doble que la blanca, és a dir, quatre temps o polsos. Per a la seua lectura rítmica direm "**TA-A-A-Á**"



El **silenci de redona** dura el mateix que la redona però en silenci. Per a representar-ho realitzarem el mateix gest que per a la redona però en silenci.

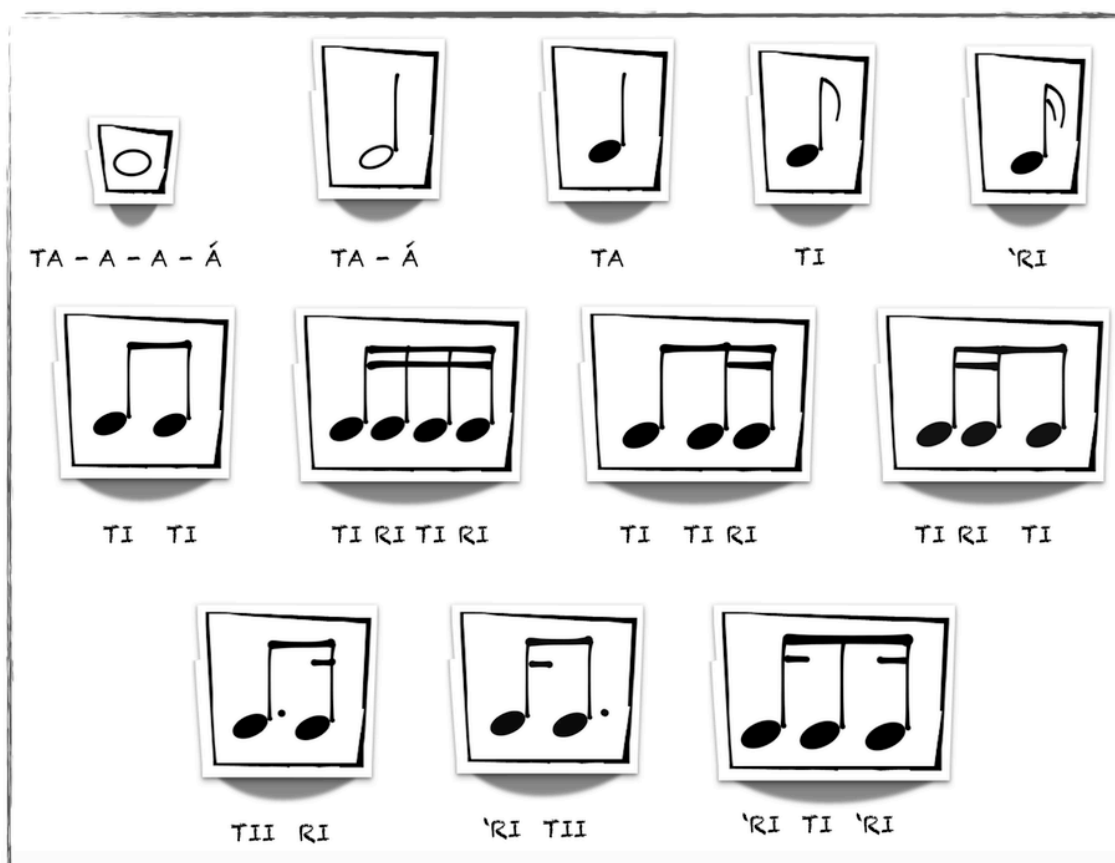
El silenci de redona no sols s'usa per a representar un compàs de 4 temps buit sense sons, sinó que també ens ho trobarem per a representar compassos d'un altre nombre de temps sense so. Per exemple un de tres temps, o de 6, etc.



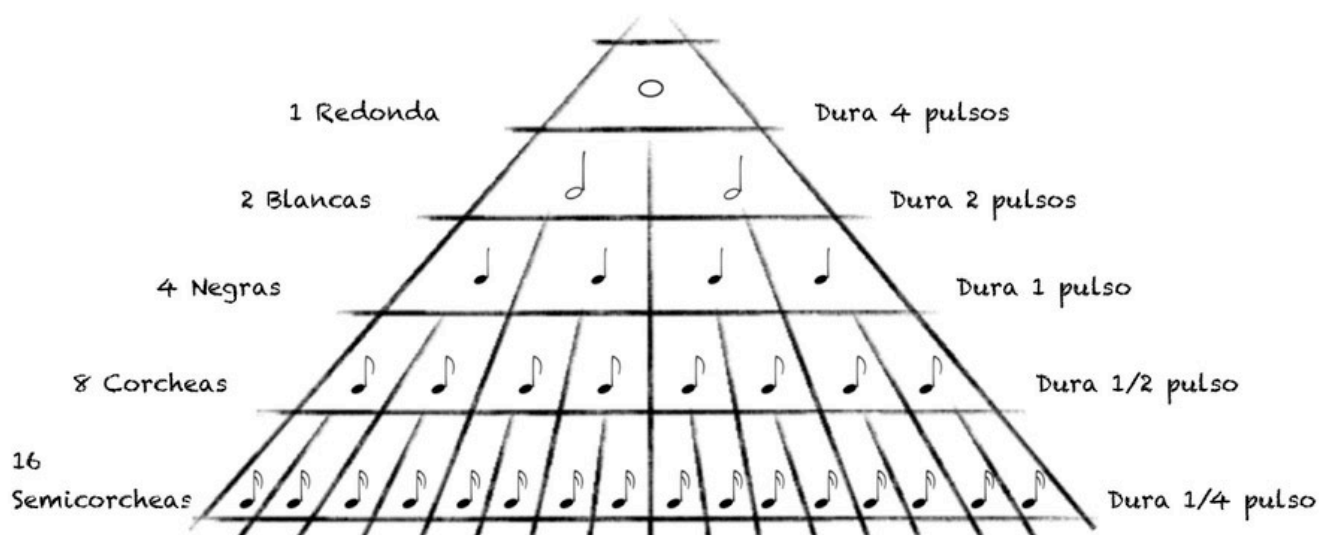
4. SÍL·LABES RÍTMIQUES

Les SÍL·LABES RÍTMIQUES són síl·labes que associem a les figures i grups rítmics per a facilitar-nos l'aprenentatge de la seua interpretació a través de la seua lectura.

És a dir, ens ajuden a identificar com ha de sonar el ritme a través del llenguatge oral que ens és molt més familiar.



5. EQUIVALÈNCIES RÍTMIQUES



6. EL POLS

EL **POLS** en la música és com el tic-tac del rellotge o els batecs del cor. EL POLS és el que en classe diem **TEMPS**. És a dir, cadascun dels batecs de la música. EL POLS pot ser RÀPID o LENT. Consisteix a marcar de manera constant el temps musical.

El **METRÒNOM** és un aparell que marca pulsacions per minut, des de molt lent, 45 pulsacions per minut, a molt molt ràpid 200 pulsacions per minut!!

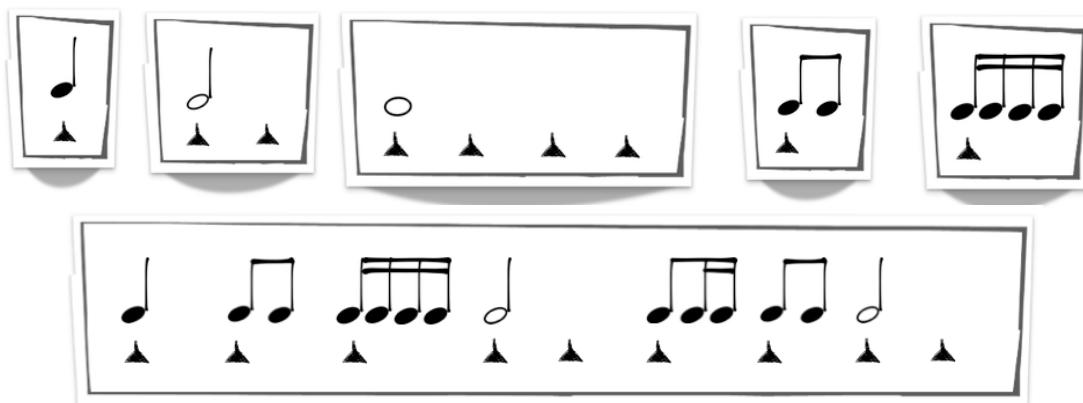
Els músics ho solen usar per a estudiar i no accelerar-se o retardar-se en la interpretació d'obres musicals.

DIFERÈNCIA ENTRE RITME I POLS:

És fàcil confondre RITME i POLS però són dues coses diferents. En classe hem associat el pols a la figura negra, per això diem que els ritmes de quatre temps que fem són de negres. És a dir, cada batec musical serà una negra.

En cada pols pot entrar una sola figura o vàries, depenent de la duració d'aquestes.

Així, tenim que la parella de corxeres dura un pols i són dues figures.



Per a crear un ritme el que hem de fer és combinar figures i grups rítmics