

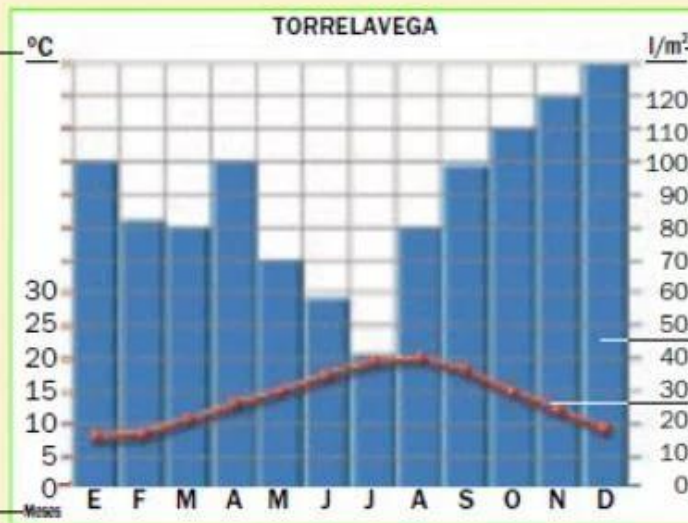
# INTERPRETACIÓN DE UN CLIMOGRAMA

## La interpretación de un climograma

Para saber cómo es el clima de un lugar necesitamos conocer cómo son las temperaturas y las precipitaciones a lo largo de varios años. Esta información nos la proporciona el climograma, que es un gráfico en el que se representan, mes a mes, los datos de las temperaturas y las precipitaciones de un lugar.

1. El climograma tiene **dos ejes verticales**. En el eje de la izquierda, están los datos de las **temperaturas**, que se miden de 5 en 5 **grados centígrados (°C)**.

3. En el **eje horizontal** se representan los meses del año.

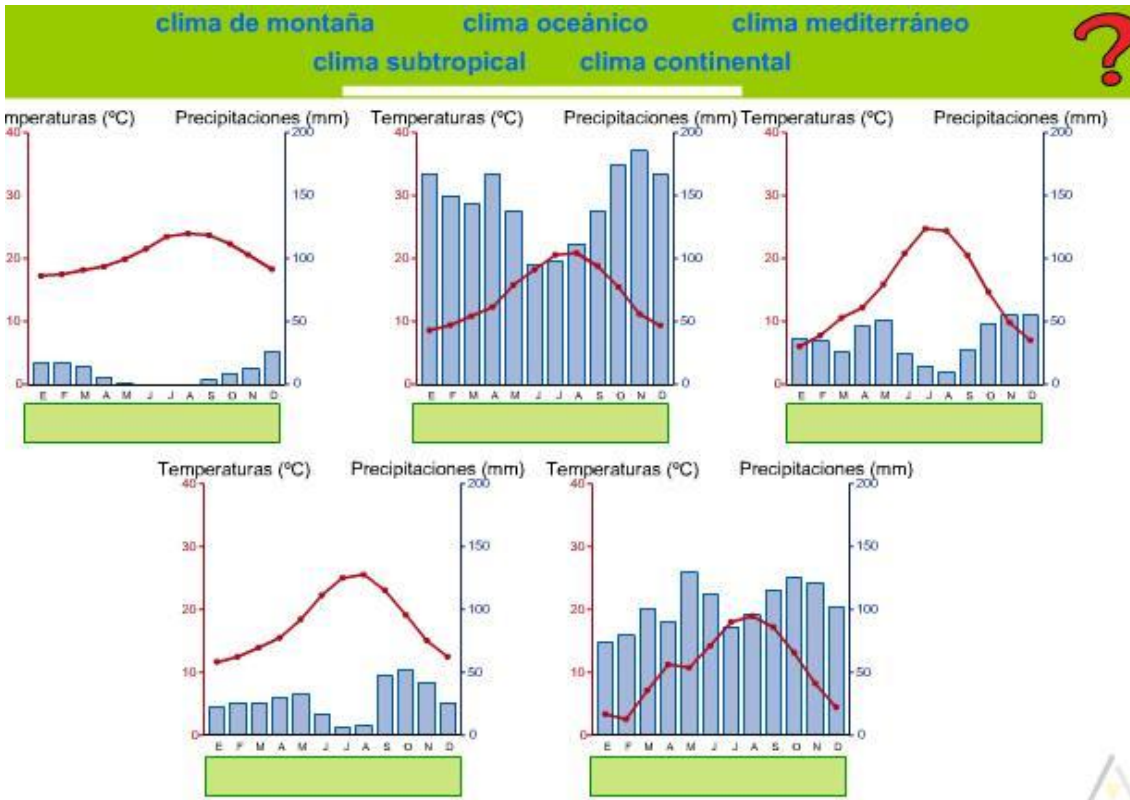


2. En el eje vertical de la derecha se indican las **precipitaciones**. Se marcan en **milímetros** que corresponden a **litros por metro cuadrado**.

4. Cada **barra azul** indica las **precipitaciones** que caen en un mes.

5. La **línea roja** une los puntos que indican la **temperatura** media de cada mes.

## ACTIVITAT



a) Quina és la temperatura més alta i la més baixa de l'any?

b) hi ha molta diferència de temperatura entre l'estiu i l'hivern?

c) Hi ha precipitacions tot l'any?

d) Com són les precipitacions? Tria una opció

- escases
- abundants
- regulars

d) A quin clima pertany el teu climograma?