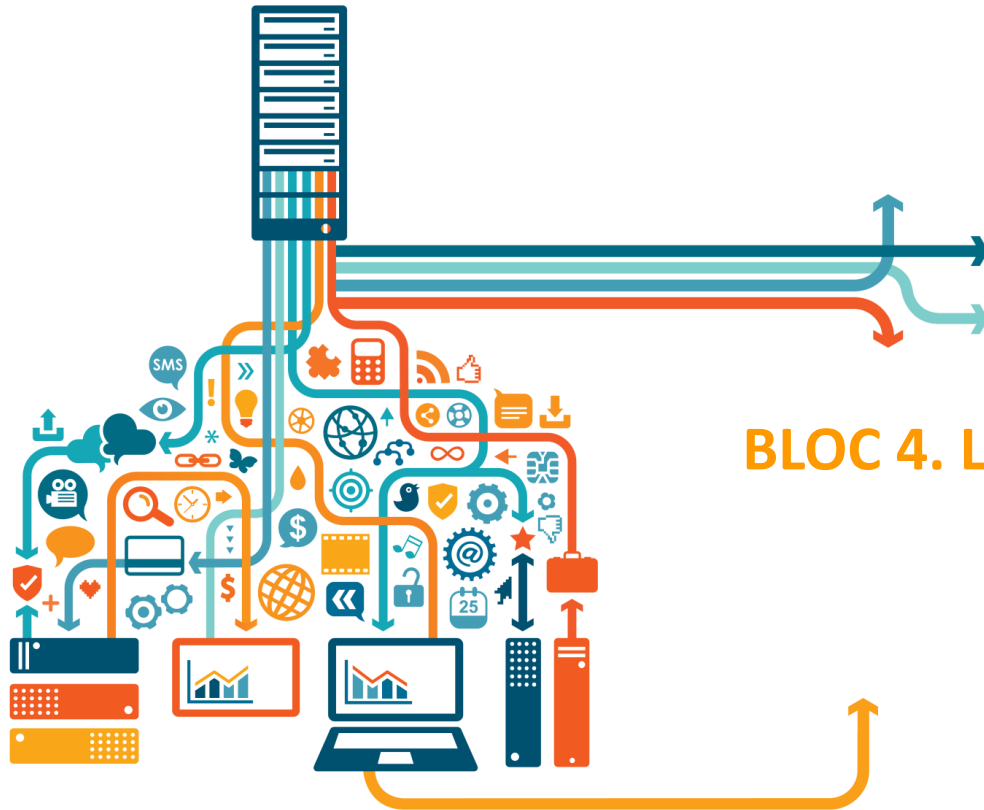
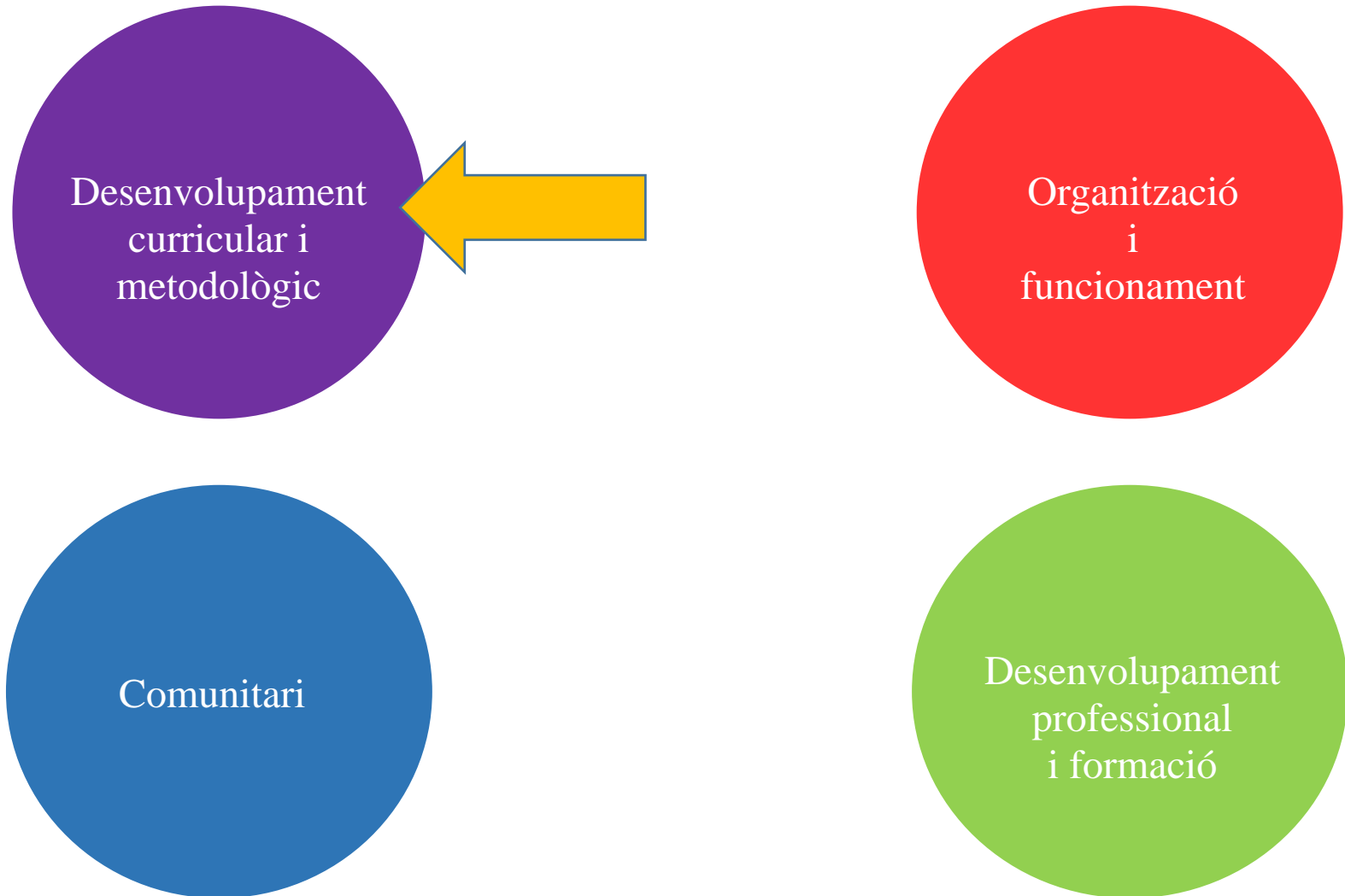


LA TÈCNICA DAFO/CAME PER A L'ANÀLISI DE RESULTATS EN COMPETÈNCIES



BLOC 4. L'AVALUACIÓ EXTERNA I INTERNA

Mesures de millora (àmbits)



Altres aspectes a tenir en compte

- Anàlisi realitzada per a la posada en marxa de programes com el Pla Proa (Programa de reforç, orientació i recolzament), Contracte-programa, Projectes de formació en centres,...
- Autoavaluació o Auditories realitzades en el centre educatiu recentment.
- Necessitats de millora prèviament detectades en el centre a partir de l'observació del professorat i de la resta de la comunitat educativa.

Què és un DAFO (FODA)?

L'**Anàlisi DAFO** és un mètode de planificació estratègic per a avaluar en un projecte les:

- **D**ebilitats
- **A**menaces
- **F**ortaleses
- **O**portunitats

La tècnica consisteix en una anàlisi que diferencia entre:

- Els **factors interns** (fortaleses i debilitats) d'una organització. Són aspectes sobre els quals tenim control efectiu.
- Els **factors externs** d'aquesta (oportunitats i amenaces). Són les variables no controlades directament.

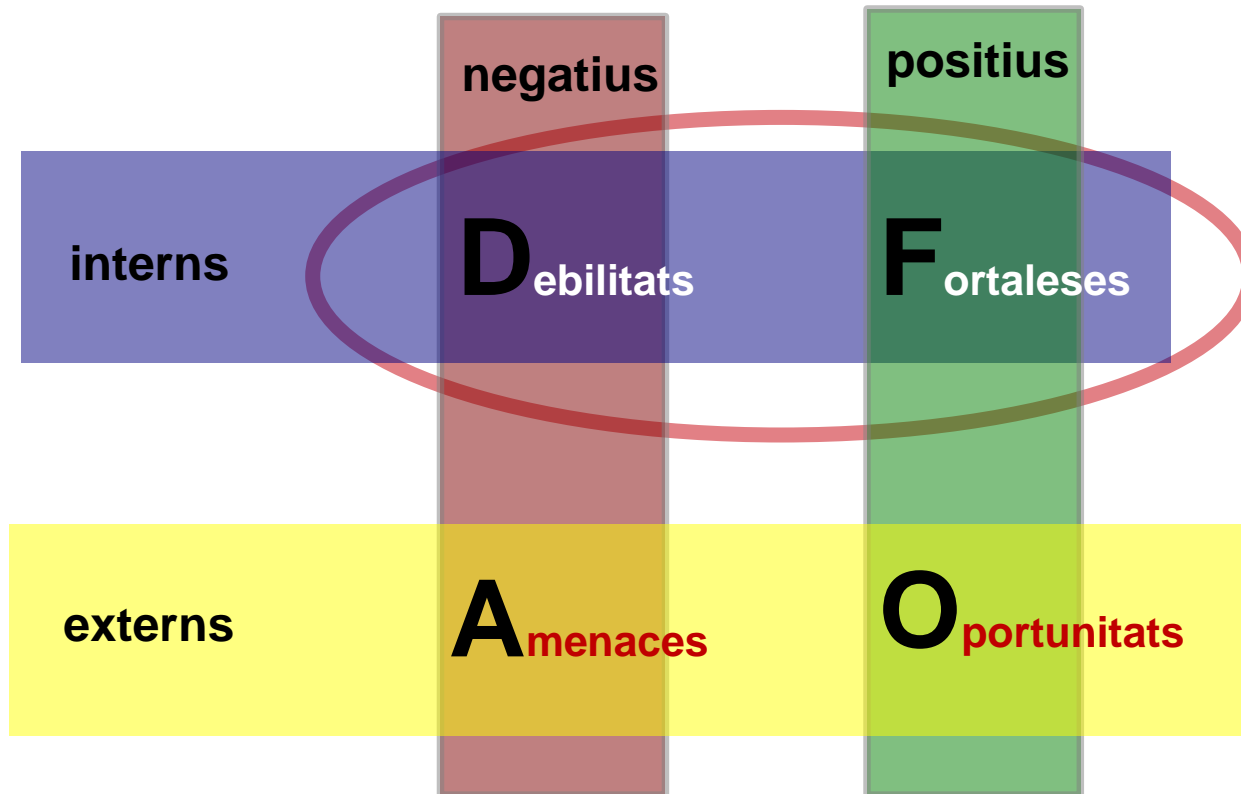
(Si ho fem fora i ho podem controlar és intern)

En la nostra pràctica educativa a l'aula podem adaptar i aplicar aquesta anàlisi per a:

- Organitzar i planificar els processos d'ensenyament i aprenentatge i els elements (personals, organitzatius i materials) que els conformen.
- Per a avaluar individualment els alumnes i el seu context familiar i social, a fi d'adaptar i ajustar la proposta educativa i curricular.
- En el procés d'elaboració de la programació didàctica d'aula i de l'organització de l'atenció a la diversitat de l'alumnat.
- En l'avaluació inicial de la nostra pràctica docent...

En definitiva, és un instrument útil al nostre abast que ens permet conèixer-nos millor a nosaltres mateixos i el nostre grup d'alumnes, alhora que permet orientar i adaptar millor la nostra proposta educativa i fer-la més efectiva i útil.

Anàlisi DAFO



- Cada DAFO respon a una pregunta
- Una mateixa idea pot estar a quadrícules distintes del DAFO, tenint la seua part d'amenaça i la seua part d'oportunitat, per exemple.

DEBILITATS

Són tots aquells elements que constitueixen barreres per a aconseguir els objectius d'un projecte.

Preguntes per a identificar-les

- Quins aspectes es poden millorar del projecte?
- Què es deuria evitar?
- Quins factors dificulten la consecució dels objectius?

Exemples

- Centre de nova implantació
- Recursos financers escassos
- Plantilla insuficient
- Falta de coordinació nivell-cicle
- Es perd molt de temps en les reunions
- Falta de motivació
- Falta de compromís
- Altres

FORTALESES

Són aquells elements interns i positius d'un projecte que li donen un avantatge per a assolir els objectius.

Preguntes per a identificar-les

- Amb quins recursos econòmics compta el Centre?
- És consistent el projecte?
- Amb quines avantatges compta el Centre?
- Què diferencia el teu projecte de la resta?

Exemples

- Equip humà jove i motivat.
- Infraestructures adequades.
- Recursos TIC adequats.
- Treball en equip.
- Professionals amb molta antiguitat i alt grau d'experiència.
- Diversitat de serveis en el mateix centre (logopèdia, psicologia, PT).
- Poc absentisme escolar.
- Gran estabilitat de l'equip directiu.

AMENACES

Es tracta d'elements negatius que poden afectar a la consecució d'un projecte.

Preguntes per a identificar-les

- Contra quins obstacles s'enfronta el Centre?
- Existeixen problemes de finançament?
- Què fan altres Centres?

Exemples

- Canvi de professorat
- Competència altres centres educatius
- Efectes de canvis legislatius: excessius - falta claredat
- Obstacles en l'entorn
- Pèrdua de personal clau
- Manca de suport financer sostenible
- Influències de la moda
- Manca de formació del professorat en TIC
- Limitada utilització de les TIC en l'ensenyament.

OPORTUNITATS

Factors del medi, externs a l'equip que desenvolupa un projecte, que posen en avantatge l'equip per a assolir el seu l'objectiu.

Preguntes per a identificar-les

- Quines circumstàncies milloren la situació del Centre?
- Quines tendències de l'entorn poden afavorir-nos?
- Existeixen canvis tecnològics que ens afecten?
- Quins canvis es produeixen en matèria legal?

Exemples

- Ràtio professor/alumne adequada
- Eliminació de barreres
- Escassa o nul·la competència
- Necessitat de formació continuada
- Canvis legislatius favorables
- Recolzament institucional: administració educativa, CEFIREs, Ajuntaments, ONGs
- Experiències d'altres centres

Passos per a fer un DAFO

1. Establir el tema sobre el qual parlar.
2. Identificar la situació de l'entorn (oportunitats i amenaces).
3. Identificar la situació interna (debilitats i fortaleces).
4. Incloure cada factor en la seua secció.

| Aspectes | Positius | Negatius |
|----------|--------------|------------|
| Interns | Fortaleces | Debilitats |
| Externs | Oportunitats | Amenaces |

2. Identificar la situació de l'entorn

- **Anàlisi de l'entorn escolar pròxim** alumnat i famílies d'altres centres, altres centres, avantatges d'algun recurs...
- **Influència de grups d'interés:** decisions d'altres grups que afecten al centre.
- **L'entorn ampli:** demografia, legislació, socio-economia, tecnologia...

3. Identificar la situació interna

- **Anàlisi dels recursos:** econòmics, humans, materials, sistemes d'informació, didàctics, instal·lacions, imatge.
- **Anàlisi d'activitats:** processos del centre, en especial el **Procés E/A:** programació, metodologia, avaluació, atenció a la diversitat.
- **Anàlisi de serveis:** extraescolars, “matinera”, menjador...

PRODUCTE 4.2.b

TÈCNICA DAFO/CAME PER A L'ANÀLISI I PROPOSTA DE MESURES DE MILLORA EN L'ÀMBIT CURRICULAR I METODOLÒGIC

- Quins factors interns i externs incideixen en els resultats obtinguts?

Cal tenir en compte sols els aspectes rellevants.

PLANTEJAMENT D'ESTRATÈGIES (CAME)

Quines estratègies s'hi poden adoptar?

C

CORREGIR les Debilitats aprofitant les Oportunitats.

ESTRATÈGIES DE REORIENTACIÓ

A

AFRONTAR les Amenaces no deixant créixer les Debilitats.

ESTRATÈGIES DE SUPERVIVÈNCIA

M

MANTENIR les Fortaleses afrontant les Amenaces.

ESTRATÈGIES DEFENSIVES

E

EXPLOTAR les Fortaleses aprofitant les Oportunitats.

ESTRATÈGIES DE POSICIONAMENT

EXEMPLES D'ESTRATÈGIES

- Mantindre l'oferta educativa
- Augmentar la matrícula
- Desenvolupar projectes que integren la Comunitat Educativa

Recomanacions

- Treballar en equip.
- Per a definir estratègies enfrontar diferents opcions i preguntar-se **què he de fer?**
- **No** necessàriament s'han de **buscar estratègies per a totes** les fortaleses, amenaces, oportunitats i debilitats.
- **Amb 4 o 6 estratègies de cada tipus** com a màxim, seria suficient per al centre.
- La frase que defineisca l'estratègia **no té perquè incloure** literalment les fortaleses, amenaces, oportunitats i debilitats.
- Una estratègia pot **lligar diverses** fortaleses, amenaces, oportunitats i debilitats.
- Les estratègies emanen del DAFO, per tant, **cada centre educatiu tindrà un CAME diferent** ja que el DAFO recull la realitat pròpia del centre.

EXEMPLE DAFO/CAME

DAFO: debilitats i fortaleeses



■ Debilitats

- Falla el canal d'informació als companys nous referent a PCC, PEC, RRI per part de la direcció.
- Falta de coneixement dels objectius i fins educatius marcats al PEC.
- Falta una revisió dels PEC i PCC.
- Necessitat d'aplicar el programa de compensatòria dissenyat.
- Falta temps per a reunions de nivell i reunions de coordinació amb els especialistes.
- Falta cultura d'autoavaluació dels òrgans de coordinació didàctica.
- No s'optimitzen al màxim els coneixements adquirits en els Projectes de Formació.
- Mancança de formació tecnològica.
- Falta identificació dels processos i disseny del mapa de processos.
- Falta de revisió i sistemes de medició de processos.
- Falta d'assignació de responsables de processos.
- No existeixen criteris marcats per a la planificació de la gestió dels recursos econòmics.
- Infrautilització dels recursos interns i externs al centre.
- Mancança de catàlegs i inventaris i d'ubicació dels recursos.
- Falta de coordinació amb l'escola Lluís Vives.

■ Fortaleeses

- Capacitat de gestió de l'equip directiu.
- Transmissió informació al personal docent per part de l'equip directiu.
- Continuitat en la línia d'actuació de la direcció.
- Sentir-se recolzades en situacions difícils per part de l'equip directiu.
- Agilitat en la resolució de problemes, per part de l'equip directiu.
- Accés fàcil a l'equip directiu.
- Claustre amb iniciativa, il·lusió i interès per la innovació pedagògica.
- Equip motivat i implicat en activitats de millora.
- Existeix un ambient de confiança i solidaritat mútua.
- Cultura de millora continua.
- Priorització de l'equip docent dels interessos dels alumnes per damunt dels interessos personals.
- El treball en equip és efectiu.
- Es fan Projectes de Formació d'acord amb les necessitats del centre.
- Atenció a la diversitat.
- Bona planificació d'activitats extraescolars i complementàries.
- Bon funcionament de l'escola de mares.
- ...

DAFO: amenaces i oportunitats



■ Amenaces

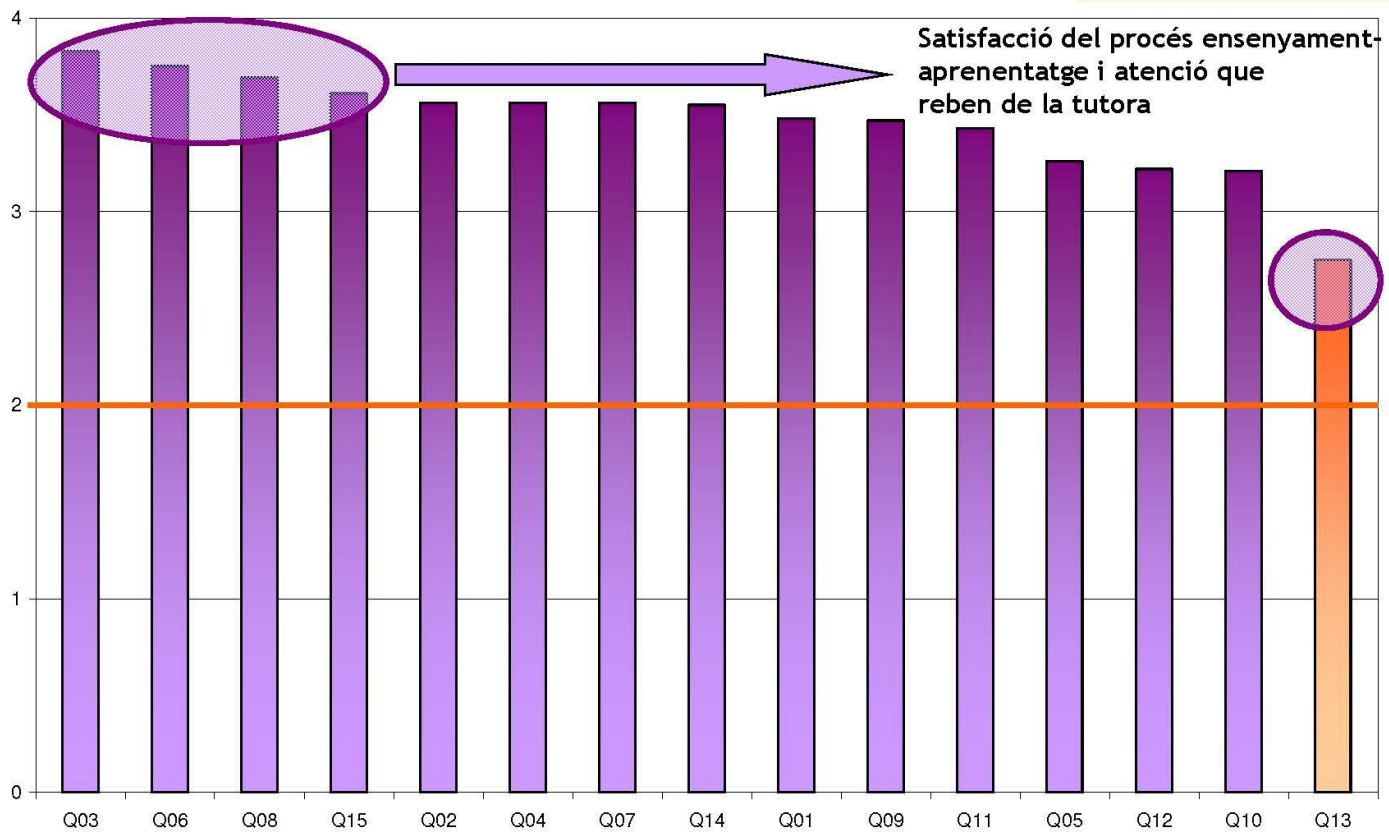
- Augment d'alumnes amb n.e.e. i d'educació compensatòria en PIP.
- Desfase entre els programes lingüístics escolars existents i la realitat sociolingüística de les famílies.
- Famílies sobreprotectores.
- Falta d'autonomia en els xiquets/es.
- Grup minoritari que no compleix les normes del centre (d'horaris d'entrada i eixida) i que dificulta el bon funcionament del centre.
- Baix nombre de socis de l'AMPA.
- Insuficient pressupost per part de l'Administració.
- Falta d'eficàcia de l'Administració per donar resposta a les necessitats de recursos humans, materials i d'infraestructura del centre.
- Ràtio elevada de l'alumnat d'Educació Infantil.
- Mancança de professorat de suport i educadors.
- Instal·lacions deficientes i insuficients.
- Les unitats de 3 anys estan ubicades fora del centre escolar.

...

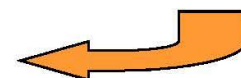
■ Oportunitats

- Implicació de les famílies en les activitats del centre.
- Nivell socioeconòmic i cultural mitjà-baix.
- Mancança d'absentisme escolar.
- El tipus d'alumnat no presenta problemes de disciplina
- Motivació de l'alumnat.
- Famílies respectuoses amb les normes del centre.
- AMPA activa i col·laboradora.
- Plantilla estable del professorat.
- Proximitat física de l'Administració.
- Continuitat de la Psicopedagoga Municipal.
- Proximitat física a la Biblioteca, Centre de Salut , Ajuntament.
- Bona comunicació i transports.
- Proveïdors eficients per a proporcionar-nos els materials necessaris.
- Bona comunicació en el Primer Cicle de Primària.
- Predisposició a col·laborar per part de l'Ajuntament i altres institucions del poble.

Resultats enquesta famílies



Q13: Manteniment del centre (reparacions i millores)



CAME: estratègies ofensives



■ Mantindre fortalereses i Explorar les oportunitats

- **Gestionar amb l' Ajuntament el manteniment i l'ampliació de l'horari de la psicopedagoga municipal.**
- **Enriquir el projecte d'atenció a la diversitat, augmentant la col·laboració amb Benestar social, Regidoria d'educació i Centre de Salut.**
- **Planificar reunions periòdiques amb l' AMPA per part de l'equip directiu.**
- **Impulsar activitats amb la biblioteca i el centre de salut.**
- **Participar en el disseny de l'oferta d'activitats extraescolars organitzades per l' AMPA.**
- **Ampliar l'oferta de l'escola de mares/pares.**
- **Augmentar el nivell de motivació i implicació de les famílies.**
- **Augmentar el nivell de satisfacció pel servei que oferim.**

CAME: estratègies defensives



■ Mantindre fortaleses i Afrontar amenaces

- **Sol·licitar la reconversió de les línies PEV i PIP en PIL.**
- **Establir els criteris que determinen l'organització del suport al centre, per tal de millorar l'atenció a la diversitat.**
- **Elaborar propostes d'activitats extraescolars i culturals organitzades per l'Ajuntament.**
- **Millorar la coordinació entre tutora i mestra de PT i el procés d'ensenyança-aprenentatge dels alumnes amb N.E.E. a través de la COCOPE.**
- **Continuar amb la línia d'innovació pedagògica i la formació.**
- **Ampliar el programa de l'escola de mares-pares, en base a les necessitats detectades a nivell familiar.**
- **Gestionar per part de l'equip directiu la dotació de recursos tecnològics.**

CAME: estratègies de reorientació



■ Corregir debilitats i Explorar les oportunitats

- **Impulsar la coordinació amb el centre Lluís Vives.**
- **Desenvolupar el programa de compensatòria.**
- **Revisar i actualitzar el PEC, PCC, RRI i donar difusió adequada a mestres i famílies.**
- **Elaborar un dossier amb informació rellevant per a les mestres que s'incorporen.**
- **Prioritzar el projectes de formació en noves tecnologies.**
- **Identificar els processos del centre i dissenyar el mapa de processos.**
- **Reorganització dels recursos materials per tal d'optimitzar el seu us.**
- **Optimitzar els coneixements adquirits als projectes de formació.**
- **Millorar la utilització dels recursos externs al centre, aprofitant la seua proximitat física i la col·laboració efectiva amb els mateixos.**

CAME: estratègies de supervivència



■ Corregir debilitats i Afrontar amenaces

- **Gestionar amb l'administració la dotació dels recursos humans i materials necessaris per al bon funcionament del centre.**

EXPLOTAR LES FORTALESES APROFITANT LES OPORTUNITATS (ESTRATÈGIES DE POSICIONAMENT)

- **Gestionar amb l'Ajuntament el manteniment i l'ampliació de l'horari de la psicopedagoga municipal.**
- **Enriquir el projecte d'atenció a la diversitat, augmentant la col·laboració amb Benestar Social, regidoria d'Educació i Centre de Salut.**
- Planificar reunions periòdiques amb l'AMPA per part de l'equip directiu.
- **Impulsar activitats amb la biblioteca i el centre de salut**
- Participar en el disseny de l'oferta d'activitats extraescolars organitzades per l'AMPA
- Ampliar l'oferta de l'escola de mares/pares
- Augmentar el nivell de motivació i implicació de les famílies
- Augmentar el nivell de satisfacció pel servei que oferim

FORTALESES

- **Capacitat de gestió de l'equip directiu.**
- Transmissió d'informació al personal docent per part de l'equip directiu
- Continuitat en la línia d'actuació de la direcció
- Sentir-se recolzades en situacions difícils per part de l'equip directiu.
- Agilitat en la resolució de problemes, per part de l'equip directiu.
- Accés fàcil a l'equip directiu.
- **Claustre amb iniciativa, il·lusió i interès per la innovació pedagògica.**
- **Equip motivat i implicat en activitats de millora.**
- Existeix un ambient de confiança i solidaritat mútua.
- Cultura de millora contínua.
- Priorització de l'equip de docents dels interessos dels alumnes per damunt dels interessos personals.
- El treball en equip és efectiu.
- Es fan Projectes de Formació d'acord amb les necessitats del centre
- **Atenció a la diversitat.**
- Bona planificació d'activitats extraescolars i complementàries.
- Bon funcionament de l'escola de mares

OPORTUNITATS

- Implicació de les famílies en les activitats del centre.
- Nivell socioeconòmic i cultural mitjà-baix.
- Mancança d'absentisme escolar.
- El tipus d'alumnat no presenta problemes de disciplina.
- Motivació de l'alumnat.
- Famílies respectuoses amb les normes del centre.
- AMPA activa i col·laboradora.
- Plantilla estable del professorat
- Proximitat física de l'Administració
- **Continuitat de la Psicopedagoga Municipal**
- **Proximitat física a la Biblioteca, centre de Salut, Ajuntament**
- Bona comunicació i transports
- Proveïdors eficients per a proporcionar-nos els materials necessaris
- Bona comunicació en el primer cicle de Primària
- **Predisposició a col·laborar per part de l'Ajuntament i altres institucions del poble.**

Model matriu multicriteri

| PESOS / SOLUCIONES | Criterio 1 P= | | Criterio 2 P= | | Criterio 3 P= | | TOTAL |
|-----------------------|---------------|-----|---------------|-----|---------------|-----|-------|
| | V | VxP | V | VxP | V | VxP | |
| 1. Medida 1 | | | | | | | |
| 2. Medida 2. | | | | | | | |
| 3. Medida 3. | | | | | | | |
| 4. Medida 4. | | | | | | | |
| ... | | | | | | | |
| n. Medida n. | | | | | | | |

P (Ponderación del criterio): 1 baja, 2 media, 3 alta

V valor que se le otorga a la medida, respecto al criterio: escala tipo-Likert de 1 a 5

Exemple de matriu valorada per consens d'un grup: escala d'1 a 5 (1: molt baix/a – 5: molt alt/a)

| PESOS / SOLUCIONS | Impacte P=1 | | Implementació P=3 | | Cost P=-1 | | TOTAL |
|---|-------------|-----|-------------------|-----|-----------|-----|-------|
| | V | VxP | V | VxP | V | VxP | |
| 1. Optimitzar la reorganització i utilització dels recursos. | 3 | 3 | 4 | 12 | 1 | -1 | 14 |
| 2. Promocionar la formació del professorat. | 4 | 4 | 2 | 6 | 1 | -1 | 9 |
| 3. Impulsar una oferta educativa d'acord amb la realitat sociocultural. | 5 | 5 | 3 | 9 | 2 | -2 | 12 |
| 4. Fomentar la cohesió i coordinació de l'equip docent. | 4 | 4 | 1 | 3 | 1 | -1 | 6 |
| 5. Dissenyar el pla de difusió del PEC, RRI, PCC | 1 | 1 | 5 | 15 | 1 | -1 | 15 |

Priorización de las medidas: criterios

- Elegir aquellas acciones que tengan mayor **impacto** en los resultados obtenidos por el alumnado.
- Priorizar al menos 2 medidas de inmediata **implementación**.
- Optar por las que tengan mayores posibilidades de ser **medidas y evaluadas**.
- Seleccionar propuestas de trabajo que agrupen y afecten a un **amplio número de profesores**.
- Priorizar acciones con **amplio consenso** de la comunidad educativa.

Mesures prioritizadas

| | MEDIDAS DE MEJORA | CCL INVOLUCRADAS* | ÁMBITO DONDE SE DESARROLLARÁ LA MEJORA** | GRUPO OBJETO Y NIVEL EDUCATIVO |
|----|-------------------|-------------------|--|--------------------------------|
| 1. | | | | |
| 2. | | | | |
| 3. | | | | |
| 4. | | | | |
| 5. | | | | |

En resumen

Análisis

- Primeras preguntas desde informes ED
- DAFO

Planteamiento de medidas

- CAME

Priorización de medidas

- Matriz multicriterio

Descripción y planificación

- Esquema de planificación