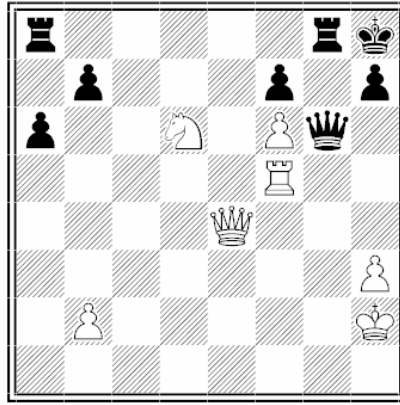
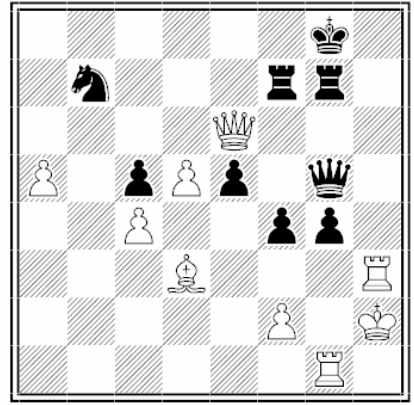


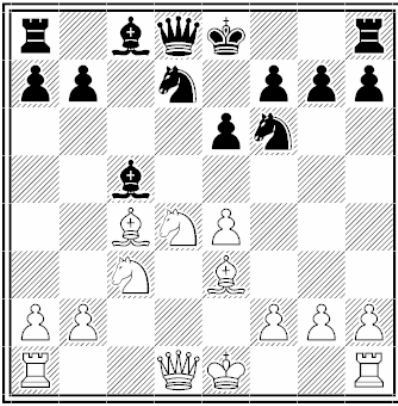
01 1. Tf6! ...



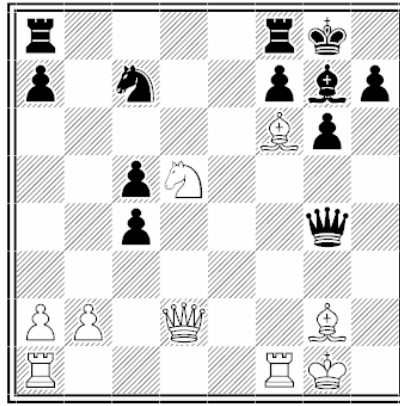
02 2. Tg5! ...



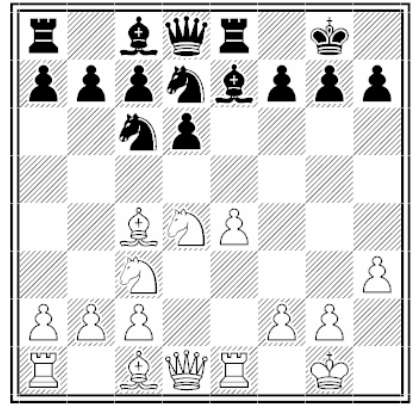
03 1. Tg4!! ...



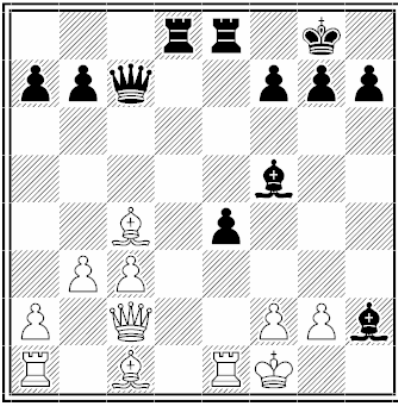
04 1. Ae6! ...



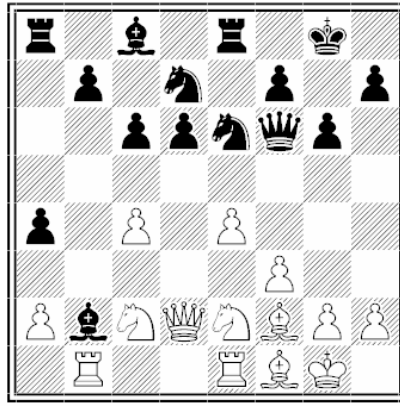
05 1. Dh6!! ...



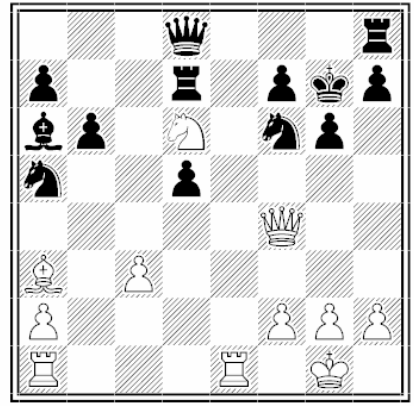
06 1. Af7+! ...



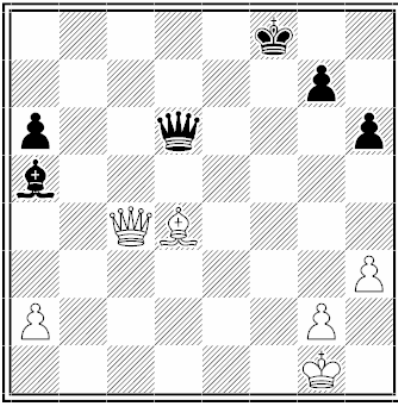
07 1...e3!



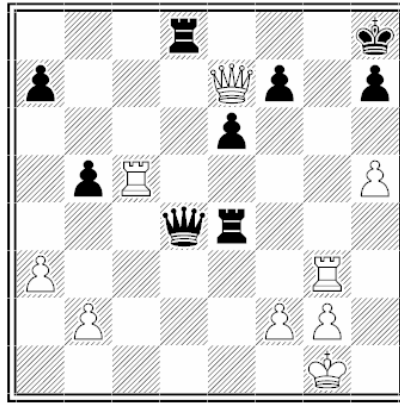
08 1. Tb2! ...



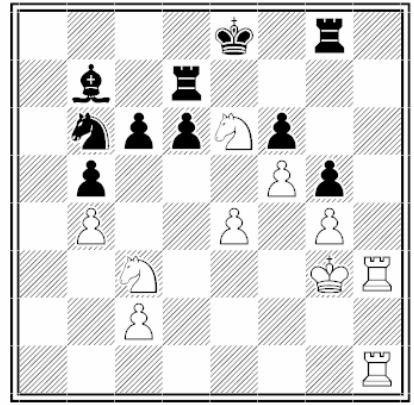
09 1. Cf5+! ...



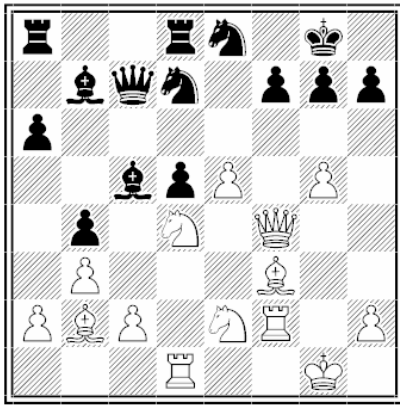
10 1. Ac5 ...



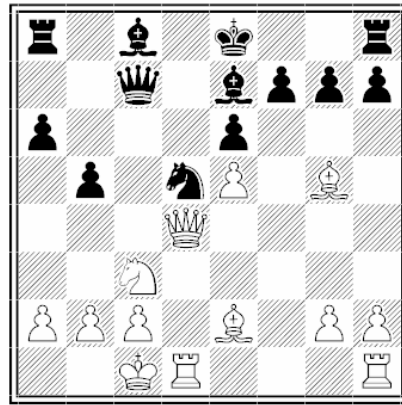
11 1. Td5! ...



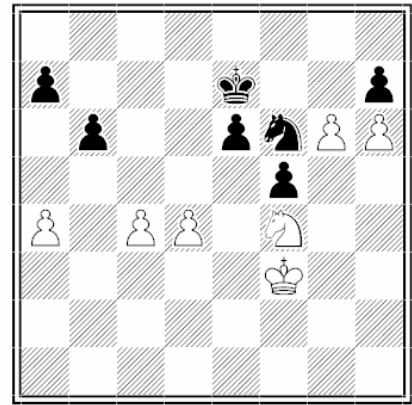
12 1. e5! ...



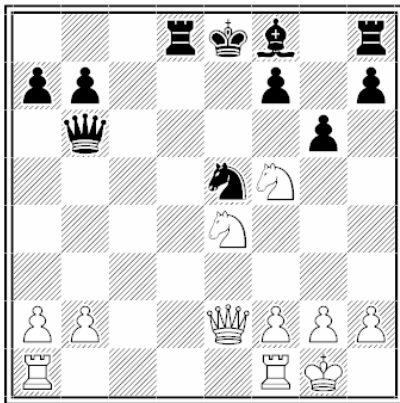
25 1.Df7+!! ...



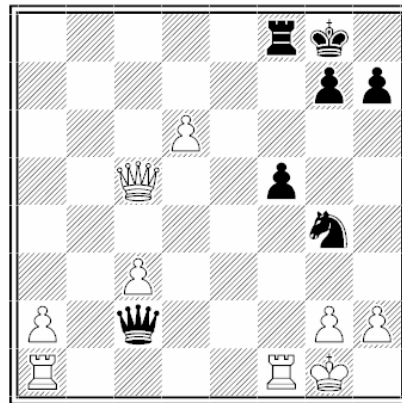
26 1.Ae7 ...



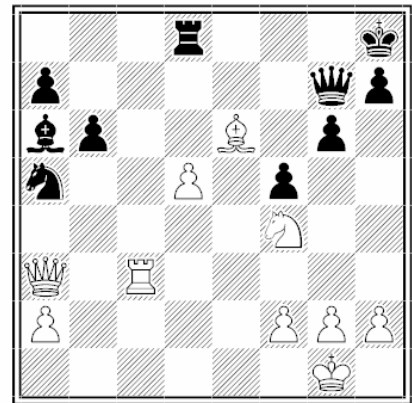
27 1.Ch5! ...



28 1.Db5+! ...



29 1.Dc4+ ...



30 1.Db2!! ...

B. Divide todas las partidas del capítulo sexto en las tres fases que las conforman: la Apertura, el Medio Juego y el Final. Expresa verbalmente (sin anotar variantes) el **Plan** a seguir por el bando que tenga la iniciativa.

C. Calcula las variantes derivadas de las jugadas acompañadas por un signo adicional (! - !! - ? - ?? - !? - ?!). No incluyas la línea principal. Anota tantas jugadas como quieras.

V. LA APERTURA.

V. a Principios Fundamentales.

1. Avanzar los peones centrales: columnas d y e.
2. Desarrollar los Caballos antes que los Alfiles.
3. Combinar jugadas de desarrollo con una amenaza.
4. Jugar para ocupar/controlar el Centro: **d4, e4, d5, e5**.
5. Esforzarse por mantener al menos un peón en el Centro.
6. Enrocar pronto. Generalmente por el lado corto.
7. Comunicar las ♖ y que éstas ocupen columnas centrales o (semi)abiertas.
8. No mover en exceso una misma pieza.
9. No mover los peones laterales (cols. **a b g h**) sin motivo.

Otras:

10. No ofrecer un peón sin justificación:

- a. Ventaja de desarrollo.
- b. Alejar de la lucha a la ♔ contraria.
- c. Impedir el Enroque. El ♔ queda en el centro.
- d. [**Sacrificio de Pieza**] Preparar un fuerte ataque.

11. La Apertura comprende al menos 10 jugadas.

12. No capturar peones si se retrasa el desarrollo.

13. No realizar jugadas que obstruyan la acción de nuestras piezas.

14. Capturar con peón hacia el centro del tablero.

V. b Teoría de las Aperturas.

CLASES DE APERTURAS:

Aperturas Abiertas:	1. e4 e5
Ap. Semiabiertas:	1. e4 Cualquier otra jugada.
Ap. Cerradas:	1. d4 d5
Ap. Semicerradas:	1. d4 Cualquier otra jugada.
Ap. de Flanco:	1. b3 ... 1. Cc3 ... 1. g3 ... 1. Cf3 ... 1. e4 ... 1. f4 ...

HAY PARTIDAS ABIERTAS Y CERRADAS. En las primeras abunda la lucha táctica y el Cálculo de Variantes. En las segundas, es primordial la maniobra, un Plan adecuado y una valoración acertada de la posición: Lucha Estratégica.

Aperturas Abiertas: 1. e4 e5

1. e4 e5	2. d4 ...	Gambito Central C21-C22
	2. Ac4?! ...	Apertura del Alfil C23-C24
	2. Cc3 ...	Apertura Viena C25-C29
	2. f4 ...	Gambito de Rey C30-C39
	2. Cf3	Contragambito Central C40
	2. ... d5	Defensa Philidor C41
	2. ... d6	Def. Petrov C42-C43
	2. ... Cf6	Apertura Escocesa C44-C45
	2. ... Cc6	Ap. de los 3 Caballos C46
	3. d4 ...	Ap. de los 4 Caballos C47-C49
	3. Cc3 ...	Defensa de los 2 Caballos C55-C59
	Cf6	Def. Húngara C50
	3. Ac4 Cf6	
	Ae7	

Ac5

Apertura Italiana C51-C54

3. Ab5 ...

APERTURA RUY LOPEZ C60-C99

Aperturas Semiabiertas:

1. e4 ...

1. e4	1. ... g6	Defensa Moderna B06
	1. ... d6	Def. Pirc B07-B09
	1. ... Cf6	Def. Alekhine B02-B05
	1. ... e6	Def. Francesa C01-C19
	1. ... d5	Def. Escandinava B01
	1. ... Cc6	Def. Nimzowitch B00
	1. ... c6	Def. Caro-Kann B10-B19
	1. ... c5	DEFENSA SICILIANA B20-B99

Aperturas Cerradas: 1. d4 d5

1. d4 d5	2. R c4 ...	Apertura de Peón de Dama D01-D05
	2. c4 ...	GD Def. Simétrica D0
	2. ... c5	GD Def. Marshall D06
	2. ... Cf6	GD Contragambito Albin D08-D09
	2. ... e5	GD Def. Chigorin D07
	2. ... Cc6	GAMBITO DE DAMA ACEPTADO D20-D29
	2. ... dc	GD DEF. ESLAVA D10-D19 / D30-D49
	2. ... c6	GD DEF. ORTODOXA D50-D69
	2. ... e6	

Aperturas Semicerradas: 1. d4 ...

1. d4 ...	1. ... f5	Def. Holandesa A80-A99
	1. ... c5	Def. Benoni A43-A44
	1. ... d6	Def. Moderna 1. d4 A41-A42
	2. Û c4 ...	Ap. del Peón de Dama A45-A46
1. d4 Cf6	2. c4 ...	Contragambito Budapest A51-A52
	2. ... e5	Def. India Antigua A53-A56 / A43-A44
	2. ... d6	Gambito Volga-Benko A57-A59
1. d4 Cf6	2. c4 c5	DEF. NEO-BENONI A60-A79
	2. ... c5	DEF. INDIA DE REY E60-E99
	2. ... g6	DEF. GRÜNFELD D70-D99
	3. Cc3 Ag7	DEF. NIMZOINDIA E20-E59
	3. ... d5	
	2. ... e6	
	3. Cc3 Ab4	
3. ... b6	Def. India de Dama A47-A50 / E10-E19	

Aperturas de Flanco: 1. ?

1. c4 ...

1. b3 ...

1. f4 d5

1. d4 d5 2. c4 e6 3. g3 ...

1. Cf3 d5 2. c4 ...

1. Cf3 d5 2. g3 ...

APERTURA INGLESA A15-A39

Ap. Larsen A01

Ap. Bird A02-A03

Ap. Catalana E00-E09

Ap. Reti A09-A14

Ataque Indio de Rey A07-A08

V. c Cómo estudiar la Apertura.

"SABER UN POCO DE TODO, Y TODO DE UN POCO." (A. Kotov)

Esta máxima nos indica el camino a seguir cuando nos enfrentemos a la inmensa tarea de estudiar la primera fase del juego. Debemos estar familiarizados con las ideas globales, tanto estratégicas como tácticas, de cualquier tipo de Apertura o Defensa, pero nuestros esfuerzos quedarán concentrados en aquellas Líneas y Variantes que podamos elegir dependiendo del color con el que juguemos. No tiene sentido estudiar exhaustivamente la Variante del Cambio de la Caro-Kann (**1. e4 c6 2. d4 d5 3. ed cd**) en nuestras sesiones de entrenamiento con negras, porque es el blanco el que puede entrar en esa línea de juego concreta. Sí que tiene sentido estudiarla si jugamos con blancas, si nuestra intención es dejar de lado las demás variantes. Pero es de gran interés también saber si una cierta línea o variante es apropiada para partidas decisivas - importa la victoria a cualquier precio - o si por el contrario nos interesa en cierto momento jugar una partida tranquila, con altas posibilidades de tablas. Esto es lo que significa **Saber un Poco de Todo**. Después de haber escogido las Variantes y Líneas que nos permitan ser "dueños de la situación", estudiaremos estos esquemas con gran detalle y sin escatimar esfuerzos. Esta tarea no es fácil, pues nuestro oponente también querrá ser él el que decida qué Variante o Línea va a jugarse en esa partida. Ésta es la

idea de la segunda parte: **(Saber) Todo de un Poco**. Otra idea interesante es "**salirse del libro cuanto antes**", pero existe el peligro de quedar en una posición restringida y perder la iniciativa ya desde las primeras jugadas - nuestro adversario nos adelantará en el desarrollo, etc. La ventaja de esta opción es que forzamos a nuestro oponente a jugar sin unos posibles conocimientos teóricos superiores a los nuestros, y de esta forma le obligaremos a pensar desde el principio. Como conclusión, siempre es mejor saber algo de Teoría de Aperturas que nada en absoluto. La elección de estos Sistemas, Aperturas y Defensas depende en gran medida de nuestra manera de ser, nuestro estado de ánimo, si somos jugadores tácticos o de maniobra, si nos gusta el riesgo o si preferimos las partidas posicionales, etc. Debemos buscar la coherencia entre los sistemas elegidos si conducimos las blancas, con aquellos en los que nos especializaremos si jugamos las negras. Una falta de coherencia en este aspecto hará que nuestra nivel de juego no aumente.

CON BLANCAS: Decidir si uno va a ser jugador de **1. e4** o **1. d4** Esto requiere ya un gran esfuerzo de estudio de la Teoría de Aperturas, dadas las

muy diversas respuestas de las negras en su primera jugada.

CON NEGRAS: Seleccionar una Defensa, Variantes o Líneas frente a la primera jugada de las blancas. Por ejemplo, estudiar a fondo y con gran detalle la Defensa Francesa (1. e4 e6) o la Variante Najdorf de la Defensa Siciliana (1. e4 c5 2. Cf3 d6 3. d4 cd 4. Cd4 Cf6 5. Cc3 a6).

Estudiar ligeramente las continuaciones derivadas de las Aperturas de Flanco, y decidir cómo jugaremos en esas circunstancias.

V.d Ejercicios.

Anota los Principios Generales seguidos por los contendientes desde el inicio de la partida hasta la décima jugada de las negras, o hasta el último movimiento de la Apertura. Por ejemplo, la partida **Fritz 2.0 - Genius 2.0** 1. ♟f3 d5 2. d4 ♞f6 3. ♟f4 c5 4. dc5 e6 5. b4 a5! 6. c3 ab4 7. ♟b8 b3! 8. ♞b3 ♟b8! 9. c6 ♟d6 10. cb ♟b7

VI. AJEDREZ DE COMPETICIÓN. SELECCIÓN DE PARTIDAS. LA PLANILLA.

TORNEO PC vs PC 1996-7

	FRITZ	GENIUS	MCHESSE	REX	ZARKOV	TOTAL
FRITZ 2.0		0 + 0,5	0,5 + 1	1 + 1	1 + 0,5	5.5
GENIUS 2.0	0,5 + 1		1 + 1	0,5 + 1	1 + 0,5	6.5
MCHESSE 1.54	0 + 0,5	0 + 0		1 + 1	0,5 + 0,5	3.5
REXCHESS 2.3	0 + 0	0 + 0,5	0 + 0		0,5 + 0	1.0
ZARKOV 2.5	0,5 + 0	0,5 + 0	0,5 + 0,5	1 + 0,5		3.5

Partida 1 **D02**

FRITZv2.0 - GENIUSv2.0

1. d4 d5 2. d4 d6 3. e4 c5 4. dc5 e6 5. b4 a5! 6. c3 ab4 7. e6 b3! 8. e3 b3! 9. c6 e6 10. cb e6 11. e4 a4?! e4 d7 12. e2 c2 0-0 13. g3 e6 14. e2 e2! 15. e1 [0.0] e6 [1.27] 16. d4 d2 e4 17. 0-0 e5 18. a4 e6 19. a5 e6 20. e4 e6 21. ed ed 22. e1 d3 23. e1 e5 24. e3 e3 25. a6 [-0.41] e2 [1.36] 26. e1 h6 27. e2 e8 28. g4?! e7 29. g5 hg 30. e1 e1! 31. e1 e2 32. e2 e2 33. h3 e3 34. e1 e6 35. e2 [-2.44] d4 [3.52] 36. f3 d3 37. e6 e6 38. e3 e6 39. e1 e2+ 40. e1 e2 41. f4 gf 42. h4 e4 43. e2 e4 **0-1**

Partida 2 **B22/13**

FRITZv2.0 - MCHESV1.54

1. e4 c5 2. c3 d6 3. e5 d5 4. d4 cd 5. cd d6 6. e4 e6 7. d3 de 8. de e4+ 9. e2 e6 10. 0-0 0-0 11. e4 e6 12. a3 e6 13. e6 e6 14. ab e5 15. e2 [0.34] h6 [-0.03] 16. e3 e4 17. e4 e8 18. e1 e4 19. e4 e4 20. e4 e2 21. e2 e8 22. e5! e2 23. d2 a6 24. e7 e2 25. e4 [0.66] e2 [-0.63] 26. e5 e6 27. g3 d7 28. f4 e4 29. e6 e4 30. e7 g5 31. fg hg 32. e6 fe 33. e6 e7 34. h3 e5 35. e6 [0.16] e3 [0.27] 36. e6 d4 37. e5 e6 38. d4 e4 39. e2 e5 40. e3 e4+ 41. e3 e4 42. e5+ e5 43. g4+ e6 44. e6+ e7 **1/2 - 1/2**

Partida 3 **B53**

FRITZv2.0 - REXCHESV2.3

1. e4 c5 2. d3 d6 3. d4 cd 4. e4 e7 5. c4 e6 6. e2 d6 7. e3 e5 8. b3 e7 9. e2 0-0 10. e2 e8 11. 0-0 e5 12. e1 e8 13. e1 h6 14. a3 e8 15. e3 [0.2] e6 [-0.14] 16. b4 e8 17. d5 e8 18. b5 e6 19. a4 e8 20. h3 e7 21. e3 e5 22. e5 e5 23. d2 e8 24. e3 e7 25. c5 [0.2] e8 [0.2] 26. e5 d5?! 27. ed e6 28. c6 bc 29. dc e5 30. e3+ e7 31. e3 e4 32. e2 e6 33. e7 a6?! 34. e6 e7 35. ba [2.16] e8 [-0.75] 36. e4 e5 37. e5 e5 38. d6 **1-0**

Partida 4 **D30**

FRITZv2.0 - ZARKOVv2.5

1. d4 d5 2. c4 e6 3. g3 dc 4. e2 e4+ 5. e2 e2+ 6. e2 e7 7. e3 e5 8. e1 d6 9. e4 h6 10. e5 e5 11. e2 d7 12. e4 e6 13. e6 ab 14. e3 b5 15. e5 [0.28] e2 [-87] 16. d5 e7 17. d6! cd 18. ed e7 19. e7+ e8 20. 0-0 e8 21. e4! e4?! 22. e5 ef 23. e1! e4 24. e4 fe 25. e5 [0.56] e7 [-193] 26. e4+ f5 27. e7 e8 28. d5 e8 29. e1 e7+ 30. de e8 31. e7 e7 32. e1 e6 33. e8 e7 34. e8 = e8 35. e8?! [3.19] e6 [-402] 36. e2 b5 37. f4 b4 38. e3 h5 39. e8 e8 40. e6+ e7 41. d6+ e7 42. e4 e8 43. e4 **1-0**

Partida 5 **D56**

GENIUSv2.0 - FRITZv2.0

1. d4 d5 2. c4 e6 3. d3 d6 4. e5 e7 5. e3 0-0 6. e3 h6 7. e4 e4 8. e7 e7 9. e2 d6 10. e3 e6 11. a3 b6 12. 0-0 dc 13. e4 c5 14. e1 cd 15. e4 [0.54] e7 [0.0] 16. e5 e5 17. e1 e8 18. b4 e4 19. e4 e7 20. d7 d7 21. e5 e5 22. e4 a6 23. e2 e8 24. e2 e5 25. e5 [0.09] ed [0.22] 26. e3 e6 27. a4 e7?! 28. e4 g6 29. e1 f5 30. e3 e4 31. b5 a5 32. h4 e8! 33. e1 e7! 34. g3 e8! = 35. e2 [1.00] e7 [-0.31] 36. e1 e8 37. e1 e7 38. e2 e8 39. e1 e7 40. e1 e8 41. e2 e7 42. e2 e8 43. e3 e7 44. e1 e5?! 45. e2 [0.7] e8 [-0.1] 46. e3 e4 47. e1 e7 48. e2 e8 49. e1 e7 **1/2 - 1/2**

Partida 6 **E11**

GENIUSv2.0 - MCHESV1.54

1. d4 d6 2. c4 e6 3. d3 e4+ 4. e2 a5 5. g3 d5 6. e4 ab4 7. e2 b6 8. e2 c5 9. cd ed 10. e2 e7 11. 0-0 0-0 12. e3 e6 13. e5 e8 14. dc bc 15. e1 [0.5] c4 [-1.02] 16. e4! dc 17. e6 e5 18. e4 e6 19. e6+ e6 20. a4 ba a.p. 21. e3 e3 22. ba e7 23. a4 f6 24. e4 g6 25. e2 [1.3] e7 [-1.2] 26. a5 e6 27. e3 e6 28. e1 e3 29. f3 e6 30. e2+ e7 31. e6 **1-0**

♖e7 32. a6 ♗d8 33. ♜b7 ♜b7 34. ab ♗g8 35. ♖a5 [5.2]
♗b8 [-4.2] 36. f4 c3 37. ♖c3 ♖e6 38. ♖a5 ♗d6 39. ♖f3
♖c4 40. ♖e2 ♖d5 41. ♗d2 1-0

Partida 7 C43
GENIUSv2.0 - REXCHESSv2.3

1. e4 e5 2. ♖f3 ♖f6 3. d4 ♖e4 4. ♖d3 d5 5. ♖e5
♖d6 6. 0-0 0-0 7. c4 ♖e5 8. de ♖c6 9. cd ♗d5 10. ♖c2
♖b4 11. ♖e4 ♖c2 12. ♖d5 ♖f5 13. g4 ♖g4 14. ♖e4 ♖a1 15.
♖f4 [LdA] f5 [LdA] 16. ♖d5+ ♖h8 17. ♜c1 c6?! 18. ♖g2
♜fd8 19. ♖d2 h6 20. h4 ♜d4 [LdA=Td3] 21. ♖e3 ♜b4
22. a3 ♖b3 23. ♜c3 ♖d2 24. ab ♜d8 25. e6 [0.5] ♖f3+
[0.0] 26. ♖f3 ♖f3 27. e7 ♜d1+ 28. ♖h2 ♖h5 29. ♖c5 ♜d5
30. b5 ♜c5 31. ♖c5 cb 32. ♖a7 ♖g8 33. ♖g3 ♖f7= 34.
♖c5 b6 35. ♖b4 [-0.03] ♖e6 [0.4] 36. ♖f4 ♖e8 37. ♖c3
g6 38. ♖b4 ♖f7 39. b3 ♖e8 40. ♖e3 ♖c6 41. ♖d4 f4 42.
♖a3 g5 43. hg hg 44. ♖c1? ♖e7 45. ♖e5 [-0.4] ♖d7 [1.2]
46. b4= ♖f7 47. ♖d6 ♖e8? [47... ♖h3!! ≠] 48. ♖e5!
♖g6 49. ♖b2 ♖h5 50. ♖d4 ♖g4 51. ♖f6 ♖c6
1/2 - 1/2

Partida 8 C45
GENIUSv2.0 - ZARKOVv2.5

1. e4 e5 2. ♖f3 ♖c6 3. d4 ed 4. ♖d4 ♖c5 5. ♖e3
♗f6 6. c3 ♖ge7 7. ♖c4 0-0 8. 0-0 ♖e5 9. ♖b3 d6 10. f3
♖e6 11. ♖e2 ♖b3 12. ab a5 13. ♖d2 ♗g6 14. ♖c4 ♖c4 15.
♖c4 [0.18] c6 [9] 16. ♖c2 b5 17. ♗d3 ♖e3+ 18. ♖e3 f5
19. ♜fel fe 20. ♖e4 ♖e4 21. ♜e4 ♖f5 22. ♖f2 h6 23.
♜eel g6 24. ♜a3 ♜f7?! 25. ♖b4 [0.66] ♜c7 [-13] 26. ♜eal
c5 27. ♖d3 ♜7a7 28. b4 c4 29. ♖el a4 30. ♜d1 ♜d7 31.
♜d5 ♜b8 32. ♖c2 ♖g7 33. ♜al ♖e7 34. ♜d2 ♖c6 35. ♜ad1
[0.36] ♖e5 [11] 36. ♖el ♜b6 37. h4 ♖f6 38. ♖g3 h5 39.
f4 ♖g4 40. ♖c2 ♜a6 41. ♜d5 ♜b6 42. ♜el ♖h6 43. ♖d4
♖f5+ 44. ♖f5 gf 45. ♜e8! [0.63] ♜g7+ [-34] 46. ♖f3
♜f7 47. g3 ♖g6 48. ♜e6+ ♜f6 49. ♜e7 ♜f8 50. ♖f2
[0.75] ♖f6 [-59] 51. ♜h7 ♖g6 52. ♜d7 ♜f6 = 53. ♜e7
♜f8 54. ♖f3 ♖f6 55. ♜h7 ♖g6 56. ♜d7 ♜f6 57. ♜d8!
♖f7 58. ♜h8 ♖g6 59. ♖f2 ♜f7 60. ♜d8 ♜f6 61. ♜g8+!
♖f7 62. ♜g5! 1-0

Partida 9 Ver página 4.

Partida 10 E86
MCHESV1.54 - GENIUSv2.0

1. d4 ♖f6 2. c4 g6 3. ♖c3 ♖g7 4. e4 d6 5. f3 0-0
6. ♖e3 e5 7. ♖ge2 c6 8. ♗d2 ♖e6 9. d5 cd 10. ♖d5 ♖c6 11.
♖g5 ♜c8 12. ♜cl ♖d5 13. cd ♖e7 14. ♖c3 ♖d7 15. ♖e3
[0.98] a6 [-0.54] 16. ♖d3 f5 17. 0-0 f4 18. ♖f2 ♖c5 19.
♖c2 g5 20. ♖a4 b6 21. ♗b4 ♜b8 22. ♖c3 ♖c8 23. ♖c4 h5
24. ♖e2 b5 25. b4 [1.98] ♖d7 [-1.06] 26. ♖b3 ♖b7 27.
♜c2 ♜fc8 28. ♜fc1 ♖f6 29. a3 g4 30. ♗d1 ♗d7 31. ♗d3
gf3 32. ♖f3 ♖g4 33. ♗d3 ♖h6 34. ♖h1 ♖h8 35. ♖a2
[1.25] ♜g8 [-0.84] 36. ♖a7 ♜bc8 37. ♖b6 ♖d7 38. ♖a5 f3
39. gf ♖g6 40. ♜el ♜g7 41. ♖f1 ♖d2 42. ♜d2 ♜c3 43.
f4?! ♜a3 44. f5 ♖g5 45. ♜f2 [1.58] ♖f6 [0.0] 46. ♜ee2
♗h4 47. ♖bl ♜g3 48. ♖b6 ♖e7d5 49. ed ♖d5 50. ♖a5
♖c3 51. ♜g2 ♖e2 52. ♜e2?! ♖f4! ≠ 53. ♜f2 ♜g1+ 54. ♖g1
♜g1+ 55. ♖g1 ♖g4+ 56. ♜g2 ♗d1+ ♖f2 57. ♖f2 ♖bl 58.
♜g5 ♖c2+ 0-1

Partida 11 B08 MCHES - REX

1. e4 d6 2. d4 g6 3. ♖f3 ♖g7 4. ♖c3 ♖f6 5. ♖e2
0-0 6. 0-0 c5 7. dc dc 8. ♖e3 ♖a5 9. ♖d2 ♖c6 10. ♖d5
♖a4 11. ♖c7 ♜b8 12. e5 ♖g4 13. ♖b5 ♖e4 14. ♜el ♖f5 15.
♖d5 [0.48] ♜e8 [-0.13] 16. ♖g5 ♖ge5 17. ♖e7+ ♜e7 18.
♖e7 ♖f3+ 19. ♖f3 ♖f3 20. gf ♖b2?! 21. ♖d6! ♜a8 22.
♜e8+ ♖g7 23. ♖f8+ ♖f6 24. ♜bl ♖d4 25. f4 [1.97] ♖f5
[-0.92] 26. ♜cl ♖f4 27. c3 ♖f6 28. ♖c5 ♖h4 29. ♖c4±
f5 30. ♖e3+ ♖f3 31. ♜c2 ♖e7 32. h3! f4 33. ♖c5 b5 34.
♖e2+ ♖e4 35. ♖e7 [7.60] ♖e7 [-5.52] 36. ♜e7+ ♖f5 37.
♖b5 h6 38. ♖c6 1-0

Partida 12 D30 MCHES - ZARKOV

1. d4 d5 2. c4 e6 3. g3 dc 4. ♖a4+ ♖c6 5. ♖f3
♗d5 6. ♖c3 ♖b4 7. ♖d2 ♖c3 8. ♖c3 ♖f6 9. ♖g2 b5 10.
♗d1 ♖b7 11. a4 b4 12. ♖d2 ♖d4 13. ♖b4 c5 14. ♖c3 ♜d8
15. ♖h4 [-0.5] ♗d7 [132] 16. 0-0 ♖g2 17. ♖g2 ♖c6 18.
♖a5?! ♖f3 19. ef ♜d1 20. ♜fd1 0-0 21. f4 ♖f3 22. ♖h4
♖e2 23. ♜d2 ♖e4 24. ♜cl ♖d5 25. ♜dc2 [-2.3] c3 [214]
26. ♖c3 ♖a4 27. ♖e5 ♖b4 28. ♜d2 ♖b5?! 29. ♖d6 ♜d8
30. ♜c5 ♖a6 31. ♜cl ♖d3 32. ♖a3 ♜d5 33. ♜d1 ♖c4 34.
♖f3 f6 35. ♖g2 [-1.7] a6 [218] 36. h3 a5 37. ♖g1 ♖e4
38. ♖g2 ≠ g5 39. ♜d3! ♖g4 40. hg ♜d3 41. ♜d3 ♗d3 42.

g5 f5 43. ♖e5! ♜e2 44. ♗g1 ♗g7 45. ♗g2 [-2.3] a4 [262] 46. ♗g1 ♜e4 47. ♗f1 ♗g8 48. ♗g1 ♜e1+ 49. ♗g2

Tablas Teóricas 1/2 - 1/2

Partida 13 C66 REX - FRITZ

1. e4 e5 2. ♖f3 ♖c6 3. ♗b5 d6 4. d4 ♗d7 5. ♖c3 ed4 6. ♖d4 ♖f6 7. 0-0 ♗e7 8. ♗c6 bc 9. ♗f4 ♗b8 10. ♗bl c5 11. ♖f5 ♗f5 12. ef 0-0 13. ♖d5 ♖d5 14. ♜d5 ♗f6 15. b3 [0.17] ♗c3 [0.31] 16. ♗fd1 ♗e8 17. h3?! ♗d4 18. ♜f3 ♜f6 19. ♗g3 ♗e5 20. ♗d3 ♗g3 21. fg ♗e5 22. ♗f1 ♗e7 23. c3 ♗ce8 24. ♜c6 ♜d8 25. ♗fd1?! [0.39] ♗e2 [0.09] 26. ♜a6 ♜e8 27. ♗f3 ♜e4 28. ♜a7? ♗a8! 29. ♜a8 ♜a8 30. a4 c4 31. ♗f1 ♗b2 32. b4 ♜a4 33. ♗el h6 34. ♗cl ♜a2

0-1

Partida 14 A29 REX - GENIUS

1. c4 e5 2. ♖c3 ♖f6 3. ♖f3 ♖c6 4. g3 ♗b4 5. ♗g2 0-0 6. 0-0 ♗e8 7. a3 ♗c3 8. dc d6 9. ♗e3 ♗e6 10. ♜a4 ♖g4 11. ♗d2 h6 12. ♗ad1 ♜d7 13. e4?! ♖b8 14. ♜b5 ♜b5 15. cb [-0.52] ♗c4 [0.78] 16. ♗fel ♗b5 17. ♖h4 ♖d7 18. h3 ♖gf6 19. ♖f5 ♗a4 20. ♗al ♖c5 21. ♗e3 ♗b3 22. ♗h2 b6 23. a4 ♗e6 24. ♗c5 bc 25. ♖e3 [-1.1] ♗ab8 [1.8] 26. ♗e2 ♗b3 27. ♖d5 ♖d5 28. ed ♗f5 29. g4 ♗d3 30. ♗d2 c4 31. ♗a2 ♗eb8 32. a5 e4 33. ♗g3 ♗b5 34. ♗f4 ♗d5 35. ♗e3 [-1.8] ♗e5 [2.3] 36. h4 f6 37. f3 ef+ 38. ♗f3 ♗h5 39. gh ♗h5 40. ♗g4 g6 41. ♗c6 ♗g7 42. ♗al ♗c5 43. ♗d7 ♗e5 44. ♗f3 ♗f7 45. ♗a4 [-2.05] ♗b8 [2.6] 46. b4 ♗h8 47. ♗h2 ♗eh5 48. ♗g3 g5 49. ♗ahl ♗e4 50. ♗d1 ♗h1 51. ♗h5+ ♗h5 0-1

Partida 15 C53 REX - MCHESSE

1. e4 e5 2. ♖f3 ♖c6 3. ♗c4 ♗c5 4. c3 ♗b6 5. d4 ♜e7 6. ♗g5 f6 7. ♗e3 ed 8. cd ♜b4+ 9. ♖bd2 ♜b2 10. ♗bl ♜a3 11. 0-0 ♖a5 12. ♜c2 ♖e7 13. ♗b2 d5 14. ♗d5 ♖d5 15. ed [-0.4] 0-0 [0.7] 16. ♗fbl ♜d6 17. ♜e4 ♗d8 18. h3 ♜d5 19. ♜f4 c6 20. ♗el ♗f5 21. ♖h4 ♗d3 22. ♖hf3 ♗e8 23. ♗hl ♖c4 24. ♖c4 ♗c4 25. a3 [-1.6] ♗ad8 [2.7] 26. ♗c2 ♗d3 27. ♗b2 ♗e7 28. ♗d2 ♗c7! 29. ♜g4 ♗e4 30. ♗d3 ♗g4 31. hg ♜e4 32. ♗b3 ♗b6 33. g5 f5 34. ♗gl ♜c2?! 35. ♗b3 [-2.5] ♜a2 [3.9] 36. ♗al ♜b2 37. ♗ebl ♜c2 38. ♗cl ♜b3 39. ♗cbl ♜f7 40. ♗b4 f4 41. ♗d2 ♗a5 42. ♗b2

♗d2 43. ♗d2 ♜e7! 44. ♗f1 ♗d6 45. ♗e2 [-2.5] ♗e6 [3.6] 46. ♗e5 ♜d6 47. a4 ♗e5 48. de ♜d3+ 49. ♗gl ♗f7 50. ♗cl ♗e6 51. a5 g6 52. ♗h2 ♜d5

0-1

Partida 16 D15 REX - ZARKOV

1. d4 d5 2. c4 c6 3. ♖c3 ♖f6 4. ♖f3 ♜b6 5. e3 ♗f5 6. cd5 cd 7. ♗b5+ ♖c6 8. 0-0 a6 9. ♗a4 ♜c7 10. ♖e5 b5 11. ♖c6 ♜c6 12. ♗b3 e6 13. ♗d2 ♗d3 14. ♗el ♗d6 15. ♗cl [0.05] ♜d7 [3] 16. ♗c2 ♗c2 17. ♗c2 0-0 18. h3 ♗fc8 19. a3 ♜c7 20. ♜e2 ♖e4 21. ♗ecl ♖d2 22. ♜d2 ♜b8 23. a4 f6 24. ♜d3 ba4 25. ♖a4 [0.22] ♗c2 [15] 26. ♜c2 ♜b5 27. ♗hl e5 28. ♖c3 ♜b7 29. de ♗e5 30. ♗dl ♗c8 31. ♜f5 ♗c3 32. bc ♗c3 33. ♗d5 ♜c7 34. ♜e6+ ♗f8 35. g3 [0.67] ♜c6 [6] 36. ♜d6+ ♜d6 37. ♗d6 a5 38. ♗a6 ♗c5 39. ♗g2 ♗f7 40. ♗a7+ ♗g6 41. g4 h5 42. ♗g3 ♗d5 43. f3 ♗b5 44. f4 ♗c5 45. ♗f3 [0.70] ♗b5 [-19] 46. ♗e4 ♗b4+ 47. ♗d5 ♗b5+ 48. ♗c4 ♗b4+ 49. ♗c3 1/2 - 1/2

Partida 17 A80 ZARKOV - FRITZ

1. d4 f5 2. ♖f3 ♖f6 3. c3 e6 4. ♗g5 ♗e7 5. e3 0-0 6. ♖bd2 b6 7. ♗c4 d5 8. ♗d3 c5 9. 0-0 ♖c6 10. ♗b5 ♗b7 11. ♗el a6 12. ♗a4 ♖e8 13. ♗e7 ♜e7 14. ♗c6 ♗c6 15. ♖e5 [14] ♗b7 [0.09] 16. dc bc 17. ♜h5 ♜c7 18. ♖df3 ♖f6 19. ♜h4 ♖e4 20. c4 ♗ad8 21. ♗acl d4 22. ed cd 23. ♗cd1 d3 24. ♖d3 ♜c4 25. ♖de5 [15] ♜c7 [0.02] 26. ♗cl ♜b3 27. ♖c4 ♜b5 28. b3 ♗f6 29. ♖ce5 ♜a5 30. ♗c2 ♗d5 31. ♖c4 ♜b5 32. ♜f4 e5? 33. ♖ce5 ♗f8 34. h3 a5 35. ♖c4 [110] a4 [-1.06] 36. ba ♜a4 37. ♖e3 ♗b5 38. ♗lcl h6 39. ♜c7 ♗c8 40. ♜e7 ♗c2 41. ♗c2 ♜b4 42. ♖f5 ♜e7 43. ♖e7+ ♗f7 44. ♗c7 ♗bl+ 45. ♗h2 [171] ♗e6 [-1.59] 46. ♖g6 ♖f2 47. ♖f4+ ♖d6 48. ♗g7 ♗e4 49. ♗g3 ♖hl+ 1/2 - 1/2

Partida 18 D74 ZARKOV - GENIUS

1. d4 ♖f6 2. c4 g6 3. g3 d5 4. ♗g2 ♗g7 5. ♖f3 0-0 6. cd5 ♖d5 7. 0-0 ♖c6 8. e4 ♖f6 9. d5 ♖b8 10. ♖c3 c6 11. ♗g5 ♗g4 12. ♜b3 ♜b6 13. ♜b6 ab 14. e5 ♖d5 15. ♖d5 [-13] cd [0.15] 16. ♗e7 ♗e8 17. ♗d6 ♖c6 18. ♗fel ♗f3 19. ♗f3 d4 20. ♗g2 ♖e5 21. ♗b7 ♗ad8 22. ♗e5 ♗e5 23. ♗e5 ♗e5 24. ♗dl f5 25. f4 [-15] ♗f6 [0.18] 26. ♗f2 ♗f7 27.

b4 g5 28. fg ♖g5 29. a4 ♜d7 30. ♙c8 ♜d5 31. ♚b7 ♜d7
32. ♙c8 ♜d5 33. ♚b7 ♜d7 1/2 - 1/2

Partida 19 **D82** ZARKOV - MCHESSE

1. d4 ♗f6 2. c4 g6 3. ♗c6 d5 4. ♙f4 ♖g7 5. e3
c5 6. dc5 ♗a5 7. ♗b3 0-0 8. 0-0-0 dc 9. ♗c4 ♗g4 10.
♗h3 ♙c3 11. ♗c3 ♗a2 12. ♙c4 ♗a1+ 13. ♗d2 ♗a4 14.
♗e2 e5 15. b3 [38] ♗c6 [0.0] 16. ♙d5 ♗b5+ 17. ♙c4 ♗c6
18. ♙d5 ♗a6+ 19. ♙c4 ♗c6 1/2 - 1/2

Partida 20 **D00** ZARKOV - REX

1. d4 d5 2. ♗c3 ♗f6 3. ♙f4 ♙f5 4. ♗f3 e6 5. a3 ♙e7 6. e3
0-0 7. ♙d3 ♙d3 8. ♗d3 ♗h5 9. ♙g3 ♗bd7 10. 0-0 c5 11.
♗d2 ♗g3 12. fg ♗b6?! 13. ♜bl ♜ad8 14. ♗e2 a6 15. ♗d2
[17] ♗a7? [0.23] 16. ♗f2 ♗f6 17. ♗e5 h6 18. ♗f4 ♜c8
19. ♜al b5 20. ♗e2 ♗e4 21. ♗f3 g5 22. ♗g4 ♗f6 23. ♗h3
g4 24. ♗h6 gf 25. ♗g5+!+ [-35] ♗h8 [1.17] 26. ♜f3
♗e4 27. ♗h5+ ♗g7 28. ♗e5+ ♗g6 29. ♗f4+ ♗h7 30.
♗h5 f6 31. ♗e6 ♗g5 32. ♗f5+ ♗h6 33. ♜f4 ♜h8 34. ♗f6
♜cg8 35. ♜h4+ [613] ♗g7 [-9.80] 36. ♜fl cd4 37. ♗g5+
♗f8 38. ♗d5 d3 39. ♗h5+ ♗e8 40. ♚Mate en 6? ♗g7+
1-0

SELECCIÓN DE PARTIDAS

Rubinstein - Snosko-Borowski

San Petersburgo 1909

1. d4 d5 2. c4 e6 3. ♗c3 ♗f6 4. ♙g5 ♙e7 5. e3 ♗bd7 6.
♗f3 0-0 7. ♗c2 b6 8. cd ed 9. ♙d3 ♙b7 10. 0-0-0 ♗e4 11.
h4 f5 12. ♗bl c5? 13. dc bc 14. ♗e4 fe 15. ♙e4! de 16.
♗b3+ ♗h8 17. ♗b7 ef 18. ♜d7 ♗e8 19. ♜e7 ♗g6+ 20.
♗al ♜ab8 21. ♗e4 ♗e4 22. ♜e4 fg 23. ♜gl ♜f2 24. ♜f4!
♜c2 25. b3 h6 26. ♙e7 ♜e8 27. ♗bl! ♜ce2 28. ♙c5 ♜ed8
29. ♙d4 ♜dc8 30. ♜g4 1-0

Capablanca - Dus-Chotimirski Id. 1913

1. e4 e5 2. ♗f3 ♗c6 3. ♙b5 a6 4. ♙a4 ♗f6 5. 0-0
♙e7 6. ♜el b5 7. ♙b3 d6 8. c3 ♗a5 9. ♙c2 c5 10. d4 ♗c7
11. ♗bd2 ♗c6 12. ♗f1 cd 13. cd ♙g4 14. d5 ♗d4 15. ♙d3 0-

0 16. ♙e3 ♜ac8 17. ♙d4 ed 18. a4! ♗b6 19. ab ab 20. h3
♙f3 21. ♗f3 ♗d7 22. ♜ec1! ♗c5 23. b4 ♗a4? 24. ♜c8 ♜c8
25. e5! g6 26. e6 ♜f8 27. ♗g3! ♗b7 28. ♗f5! fe 29. de!
♗c7 30. ♗c6! ♗d8 31. ♗e7 de7 32. ♙b5 ♗c3 33. ♗d7
♗d7 34. ♙d7 1-0

D. Byrne - Fischer Nueva York 1956

1. ♗f3 ♗f6 2. c4 g6 3. ♗c3 ♙g7 4. d4 0-0 5.
♙f4 d5 6. ♗b3 dc 7. ♗c4 c6 8. e4 ♗bd7 9. ♜ad1 ♗b6 10.
♗c5 ♙g4 11. ♙g5 ♗a4!! 12. ♗a3 ♗c3 13. bc ♗e4 14. ♙e7
♗b6! 15. ♙c4 ♗c3! 16. ♙c5 ♜fe8+ 17. ♗f1 ♙e6!! 18. ♙b6
♙c4+ 19. ♗gl ♗e2+ 20. ♗f1 ♗d4+ 21. ♗gl ♗e2+ 22.
♗f1 ♗c3+ 23. ♗gl ab 24. ♗b4 ♜a4 25. ♗b6 ♗d1 26. h3
♜a2 27. ♗h2 ♗f2 28. ♜el ♜eel 29. ♗d8+ ♙f8 30. ♗el
♙d5 31. ♗f3 ♗e4 32. ♗b8 b5 33. h4 h5 34. ♗e5 ♗g7 35.
♗gl ♙c5+ 36. ♗f1 ♗g3+ 37. ♗el ♙b4+ 38. ♗d1 ♙b3+
39. ♗cl ♗e2+ 40. ♗bl ♗c3+ 41. ♗cl ♜c2++

Portisch - Karpov Moscú 1977

1. ♗f3 ♗f6 2. g3 b6 3. ♙g2 ♙b7 4. 0-0 e6 5. d3 d5 6.
♗bd2 ♗bd7 7. ♜el ♙c5! 8. c4 0-0 9. cd ed 10. ♗b3 ♙b4!
11. ♙d2 a5 12. ♗d4 ♜e8 13. ♜cl c5 14. ♗f5 ♗f8 15. d4 ♗e4!
16. dc? ♗d2 17. ♗d2 ♗g5! 18. ♗d6 ♙d2 19. ♗b7 ♙el 20.
♗el ♜e2! 21. ♗e2 ♗c1+ 22. ♗f1 ♗d2! 23. cb ♜c8 0-1

Zukertort - Blackburne Londres 1883

1. c4 e6 2. e3 ♗f6 3. ♗f3 b6 4. ♙e2 ♙b7 5. 0-0 d5 6. d4
♙d6 7. ♗c3 0-0 8. b3 ♗bd7 9. ♙b2 ♗e7 10. ♗b5 ♗e4 11.
♗d6 cd 12. ♗d2 ♗df6 13. f3 ♗d2 14. ♗d2 dc 15. ♙c4 d5
16. ♙d3 ♜fc8 17. ♜ael ♜c7 18. e4 ♜ac8 19. e5 ♗e8 20. f4
g6 21. ♜e3 f5 22. ef ♗f6 23. f5!! ♗e4 24. ♙e4 de 25. fg!
♜c2 26. gh+ ♗h8 27. d5+ e5 28. ♗b4!! ♜8c5 29. ♜f8+!
♗h7 30. ♗e4+ ♗g7 31. ♙e5+! ♗f8 32. ♙g7+!

1-0

Lasker - Bauer Amsterdam 1889

1. f4 d5 2. e3 ♗f6 3. b3 e6 4. ♙b2 ♙e7 5. ♙d3 b6 6. ♗c3
♙b7 7. ♗f3 ♗bd7 8. 0-0 0-0 9. ♗ce2 c5 10. ♗g3 ♗c7 11.
♗e5 ♗e5 12. ♙e5 ♗c6 13. ♗e2 a6 14. ♗h5! ♗h5 15. ♙h7+!
♗h7 16. ♗h5+ ♗g8 17. ♙g7! ♗g7 18. ♗g4+ ♗h7 19.
♜f3 e5 20. ♜h3+ ♗h6 21. ♜h6+ ♗h6 22. ♗d7 ♙f6 23.
♗b7 1-0

Steinitz - Bardeleben Hastings 1895

1. e4 e5 2. ♖f3 ♗c6 3. ♙c4 ♙c5 4. c3 ♗f6 5. d4 ed 6. cd ♙b4+ 7. ♗c3 d5 8. ed ♗d5 9. 0-0 ♙e6 10. ♙g5 ♙e7 11. ♙d5 ♙d5 12. ♗d5 ♗d5 13. ♙e7 ♗e7 14. ♖el f6 15. ♗e2 ♗d7 16. ♖ac1 c6 17. d5! cd 18. ♗d4 ♗f7 19. ♗e6 ♖hc8 20. ♗g4 g6 21. ♗g5+ ♗e8 22. ♖e7+!! ♗f8! 23. ♖f7+! ♗g8 24. ♖g7+! ♗h8 25. ♖h7+! ♗g8 26. ♖g7+ ♗h8 27. ♗h4+ ♗g7 28. ♗h7+ ♗f8 29. ♗h8+ ♗e7 30. ♗g7+ ♗e8 31. ♗g8+ ♗e7 32. ♗f7+ ♗d8 33. ♗f8+ ♗e8 34. ♗f7+ ♗d7 35. ♗d6++

Adams - Torre Nueva Orleans 1920

1. e4 e5 2. ♗f3 ♗c6 3. d4 ed 4. ♗d4 ♗c6 5. ♙b5 ♙c7 6. ♙c6 ♙c6 7. ♗c3 ♗f6 8. 0-0 ♙e7 9. ♗d5 ♙d5 10. ed 0-0 11. ♙g5 c6 12. c4 cd 13. cd ♖e8 14. ♖el a5 15. ♖e2 ♖c8 16. ♖fel ♗d7 17. ♙f6 ♙f6 18. ♗g4! ♗b5! 19. ♗c4! ♗d7 20. ♗c7!! ♗b5 21. a4! ♗a4 22. ♖e4! ♗b5 23. ♗b7! **1-0**

Reti - Alekhine Baden-Baden 1925

1. g3 e5 2. ♗f3 e4 3. ♗d4 d5 4. d3 ed 5. ♗d3 ♗f6 6. ♙g2 ♙b4+ 7. ♙d2 ♙d2+ 8. ♗d2 0-0 9. c4 ♗a6 10. cd ♗a4 11. ♗c4 ♗d5 12. ♗b3 c6 13. 0-0 ♖e8 14. ♖fd1 ♙g4! 15. ♖d2 ♗c8 16. ♗c5 ♙h3! 17. ♙f3 ♙g4 18. ♙g2 ♙h3 19. ♙f3 ♙g4 20. ♙h1 h5! 21. b4 a6 22. ♖ac1 h4 23. a4 hg 24. hg ♗c7 25. b5 ab 26. ab ♖e3! 27. ♗f3 cb 28. ♗b5 ♗c3! 29. ♗b7 ♗b7 30. ♗b7 ♗e2+ 31. ♗h2 ♗e4! 32. ♖c4! ♗f2 33. ♙g2 ♙e6! 34. ♖c2 ♗g4+ 35. ♗h3 ♗e5+ 36. ♗h2 ♖f3! 37. ♖e2 ♗g4+ 38. ♗h3 ♗e3+ 39. ♗h2 ♗c2 40. ♙f3 ♗d4

0-1

R. Byrne - Fischer Nueva York 1963

1. d4 ♗f6 2. c4 g6 3. g3 c6 4. ♙g2 d5 5. cd cd 6. ♗c3 ♙g7 7. e3 0-0 8. ♗e2 ♗c6 9. 0-0 b6 10. b3 ♙a6 11. ♙a3 ♖e8 12. ♗d2 e5! 13. de ♗e5 14. ♖fd1 ♗d3! 15. ♗c2 ♗f2! 16. ♗f2 ♗g4+ 17. ♗g1 ♗e3 18. ♗d2 ♗g2! 19. ♗g2 d4! 20. ♗d4 ♙b7+ 21. ♗f1 ♗d7!

0-1

Lasker - Thomas 1912

1. d4 f5 2. ♗c3 ♗f6 3. ♗f3 e6 4. ♙g5 ♙e7 5. ♙f6 ♙f6 6. e4 fe 7. ♗e4 0-0 8. ♙d3 b6 9. ♗e5 ♙b7 10. ♗h5! ♗e2?

Mate en 8 11. ♗h7+ ♗h7 12. ♗f6+ ♗h6 13. ♗eg4+ ♗g5 14. h4+ ♗f4 15. g3+ ♗f3 16. ♙e2+ ♗g2 17. ♖h2+ ♗g1 18. ♗d2++

Spasski - Petrosian Moscú 1969

1. e4 c5 2. ♗f3 d6 3. d4 cd 4. ♗d4 ♗f6 5. ♗c3 a6 6. ♙g5 ♗bd7 7. ♙c4 ♗a5 8. ♗d2 h6 9. ♙f6 ♗f6 10. 0-0-0 e6 11. ♖hel ♙e7 12. f4 0-0 13. ♙b3 ♖e8 14. ♗b1 ♙f8 15. g4! ♗g4 16. ♗g2 ♗f6 17. ♖g1 ♙d7 18. f5 ♗h8 19. ♖df1 ♗d8 20. fe fe 21. e5! de 22. ♗e4! ♗h5 23. ♗g6! ed 24. ♗g5!

1-0

Andersen - Kieseritzky

LA INMORTAL, 1851

1. e4 e5 2. f4 ef 3. ♙c4 b5 4. ♙b5 ♗h4+ 5. ♗f1 ♗f6 6. ♗f3 ♗h6 7. d3 ♗h5 8. ♗h4 c6 9. ♗f5 ♗g5 10. g4 ♗f6 11. ♖g1 cb 12. h4 ♗g6 13. h5 ♗g5 14. ♗f3 ♗g8 15. ♙f4 ♗f6 16. ♗c3 ♙c5 17. ♗d5 ♗b2 18. ♙d6 ♗a1+ 19. ♗e2 ♙g1 20. e5 ♗a6 21. ♗g7+ ♗d8 22. ♗f6+ ♗f6 23. ♙e7++

Andersen - Dufresne

LA SIEMPREVIVA, 1852

1. e4 e5 2. ♗f3 ♗c6 3. ♙c4 ♙c5 4. b4 ♙b4 5. c3 ♙a5 6. d4 ed 7. 0-0 d3 8. ♗b3 ♗f6 9. e5 ♗g6 10. ♙a3 ♗ge7 11. ♖el b5 12. ♙b5 ♖b8 13. ♗a4 ♙b6 14. ♗bd2 ♙b7 15. ♗e4 ♗f5 16. ♙d3 ♗h5 17. ♗f6+ gf 18. ef ♖g8 19. ♖ad1 ♗f3 20. ♖e7+ ♗e7 21. ♗d7+ ♗d7 22. ♙f5+ dbl. ♗e8 23. ♙d7+ ♗d8 24. ♙e7++