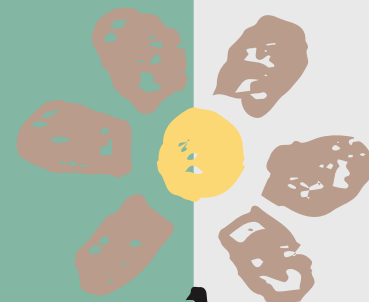


# MATRÍCULA 2026-2027



CEIP VICENT TOSCA



# CALENDARI

-SOL·LICITUD TELEMÀTICA (Secretaria Digital)

07/05/26 FINS AL 18/05/26

-LLISTAT PROVISIONAL (VEURE AL CENTRE)

04/06/26

-RECLAMACIONS MATRÍCULA TELEMÀTICA

04/06/26 FINS AL 8/06/26

-LLISTAT DEFINITIU (VEURE AL CENTRE)

18/06/26

-MATRÍCULA TELEMÀTICA (Secretaria Digital)

18/06/26 FINS AL 29/06/26

-MATRÍCULA PRESENCIAL

18/06/26 FINS AL 02/07/26



# FORMALITZACIÓ MATRÍCULA



A PARTIR DEL 19/06/26 ES CRIDARÀ ALS ADMESOS PER A  
FORMALITZAR LA MATRÍCULA:

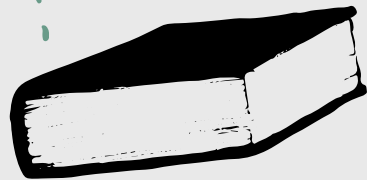
MATRÍCULA  
TELEMÀTICA

MATRÍCULA  
PRESENCIAL

18/06/26 FINS AL 29/06/26  
(ENTREGA DOCUMENTACIÓ PRESENCIAL)

18/06/26 FINS AL 02/07/26  
(CITA PRÈVIA)

- LA DOCUMENTACIÓ ESTARÀ DISPONIBLE A SECRETARIA A PARTIR DEL 04/05
- L'ENTREGA DE DOCUMENTACIÓ SEMPRE ES FARÀ DE MANERA PRESENCIAL



# DOCUMENTACIÓ REQUERIDA

LA DOCUMENTACIÓ ESTARÀ  
DISPONIBLE A SECRETARIA A  
PARTIR DEL 04/05

- 1 SOL·LICITUD ADMISSIÓ  
TELEMÀTICA SIGNADA
- 2 IMPRÉS DADES MATRÍCULA  
EMPLENAT I FIRMAT
- 3
- 4 LLIBRE DE FAMILIA
- 5 PASSAPORT/NIE/NIF
- 6 EMPADRONAMENT
- 7 FAMÍLIA MONOPARENTAL
- 8 FAMÍLIA NOMBROSA
- 9 SIP
- 10 FOTO CARNET
- 11 ACCÉS WEB FAMILIA
- 12 IMPRÉS INSTRUCCIÓ RELIGIOSA

# CIRCUMSTÀNCIES ESPECÍFIQUES

1. Proximitat del domicili on recideix l'alumne/a o del lloc de treball d'alguns dels pares, mares o tutors legals.
2. Condició d'antiga alumna o alumne del propi interessat, d'algun dels seus pares, mares o tutors legals o alguns dels germans o germanes o altres xiquets, xiquetes integrants de la família
3. Tindre matriculat al centre un familiar de segon grau (cosí, cosina...)

*Aprovat per C.E acta 358.*

# US ESPEREM EN CEIP VICENT TOSCA



L'ESCOLA QUE DÓNA LLUM AL BARRI