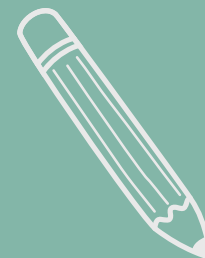




MATRÍCULA 2024-2025

CEIP VICTORIA Y JOAQUIN
RODRIGO





CALENDARIO

- 30/05/24 HASTA EL 6/06/24:

PRESENTACIÓN DE SOLICITUD TELEMÁTICA

- 1/07/24:

LISTADO PROVISIONAL (TABLONES DE ANUNCIOS)

- 1/07/24 HASTA EL 3/07/24:

RECLAMACIONES (SÓLO TELEMÁTICAS)

- 15/07/24:

LISTADO DEFINITIVO (TABLONES DE ANUNCIOS)

- 15/07/24 HASTA EL 19/07/24:

MATRÍCULA TELEMÁTICA (ONLINE)

- 15/07/24 HASTA EL 23/07/24:

MATRÍCULA PRESENCIAL (CITA PREVIA)



TELEMATRÍCULA:



ADMISIÓN
SOLICITUDES

30/05/24 AL 6/06/24:

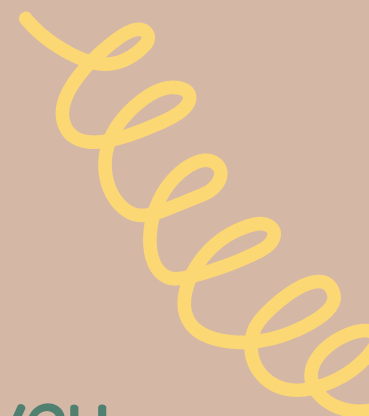
SOLICITUD TELEMÁTICA

1/07/24:

LISTADO PROVISIONAL
DE VACANTES

15/07/24:

LISTADO DEFINITIVO
DE VACANTES





LISTADO PROVISIONAL

1/07/24

RECLAMACIONES

TELEMÁTICAS

3/07/24

LISTADO DEFINITIVO

15/07/24



LISTADOS Y
RECLAMACIONES





FORMALIZACIÓN MATRÍCULA



A PARTIR DEL 15/07/24 SE LLAMARÁ A LOS ADMITIDOS PARA
FORMALIZAR LA MATRÍCULA:

MATRÍCULA
TELEMÁTICA

15/07/24 HASTA EL 19/07/24
(ENTREGA DOCUMENTACIÓN EN EL
CENTRO)

MATRÍCULA
PRESENCIAL

15/07/24 HASTA EL
23/07/24
(CITA PREVIA)

- LA DOCUMENTACIÓN ESTARÁ DISPONIBLE EN SECRETARIA A PARTIR DEL 15/07
- LA ENTREGA DE DOCUMENTACIÓN SIEMPRE SE HARÁ DE MANERA PRESENCIAL
- PARA EL ALUMNADO DE 3 AÑOS SE REALIZARÁ UNA REUNIÓN A PRIMEROS DE SEPTIEMBRE, LES LLEGARÁ CITACIÓN POR EL EMAIL QUE USARON PARA REALIZAR EL PROCESO DE ADMISIÓN. TRAIGAN LAS DUDAS ANOTADAS. LA REUNIÓN SERÁ SIN ALUMNADO.



DOCUMENTACIÓN REQUERIDA

LA DOCUMENTACIÓN ESTARÁ
DISPONIBLE EN SECRETARIA
A PARTIR DEL 15/07



- 1.SOLICITUD ADMISIÓN TELEMÁTICA
- 2.IMPRESO DATOS PERSONALES Y CUESTIONARIO INFANTIL
3. EN CASO DE SEPARACIÓN/DIVORCIO, DOCUMENTACIÓN QUE LO ACREDITE
- 4.LIBRO DE FAMILIA
- 5.PASSAPORTE/NIE/NIF
- 6.EMPADRONAMIENTO COLECTIVO
- 7.FAMILIA MONOPARENTAL
- 8.FAMILIA NUMEROSA
- 9.SIP
- 10.FOTO CARNET
- 11.BAJA CENTRO ANTERIOR (EN ALUMNADO PROVENIENTE DE OTRO CENTRO)
- 12.IMPRESO RELIGIÓN/A.E.
- 13.AUTORIZACIÓN IMÁGENES
- 14.AUTORIZACIÓN SALIDAS ENTORNO





CEIP VICTORIA Y JOAQUIN
RODRIGO

¡¡¡¡OS
ESPERAMOS!!!

AVDA. JUAN DE AUSTRIA SN
EMAIL: 46015666@EDU.GVA.ES
TEL.: 962617350

