

Orientació famílies 4t ESO

IES Vall de la Safor

2 maig de 2024



<https://portal.edu.gva.es/valldelasafor/>

4^t ESO ORDINARI + 4^t PDC

Ciències	Cientificotecnològic	Humanístic-Social	Professional
Matemàtiques B	Matemàtiques B	Matemàtiques A o B	Matemàtiques A
Física i Química	Física i Química	Llatí	Fomació i orientació personals i professional
Biologia	Tecnologia	Economia	A triar entre l'optativa II
Digitalització, Música, Francés, Expressió artística			

PDC
Programa de
Diversificació
Curricular



TÍTOL GRADUAT EN ESO ÉS ÚNIC
(no especifica via cursada)
DONA ACCÉS A FP GM O BAT



I en acabar l'ESO, què?

FP O BATXILLERAT?



Què és el Batxillerat?



- ✗ És una etapa postobligatòria que comprén **2 cursos acadèmics**
- ✗ S'accedeix amb el **títol de Graduat** en ESO.
- ✗ Té com a finalitat la **formació general** de l'alumnat, així com la seua **orientació i preparació** per a aconseguir una **maduresa intel·lectual i humana** que permeta integrar-se en la vida activa o continuar estudis superiors (universitat o FP grau superior o altres).

4 modalitats:

1) **Humanitats i Ciències Socials**

2) **Ciències i Tecnologia**

3) **General**

4) **Arts (via Música i Arts escèniques; via Arts Plàstiques, Imatge i Disseny)**

Al nostre institut oferim les modalitats 1 i 2



Batxillerat: quina modalitat?

**Dependrà de la carrera o grau
universitari**



[Web Conselleria Educació Secció Universitat PAU](#)



A l'enllaç anterior podeu consultar el document: "Relació entre titulacions universitàries i branques de coneixement»

Pot ser una guia per saber quina modalitat de Batxillerat elegir



12/2/2024

**PROVES D'ACCÉS A LA UNIVERSITAT.
PREINSCRIPCIÓ.
PRUEBAS DE ACCESO A LA UNIVERSIDAD.
PREINSCRIPCIÓN**

**RELACIÓ ENTRE TITULACIONS UNIVERSITÀRIES
I BRANQUES DE CONEIXEMENT**

Codis d'universitats:

**UA – Universitat d'Alacant
UJI – Universitat Jaume I
UMH – Universitat Miguel Hernández d'Elx
UPV – Universitat Politècnica de València
UV – Universitat de València – Estudi General**



De manera general cada modalitat de batxillerat...

L'opció **Humanitats i C. Socials** prepara per a **graus o carreres d'humanitats, ciències socials i jurídiques.**

Ex: Història, Filologia, Pedagogia, Dret, Geografia, Economia, ADE, CAV, Turisme...

L'opció de **Ciències i Tecnologia** prepara per a graus de **ciències, ciències de la salut i enginyeries.**

Ex: Química, Matemàtiques, Biotecnologia, Medicina, Òptica, Psicologia, Enginyeries, Arquitectura...

L'opció d'**Arts** prepara per a estudis superiors i universitaris **de música, arts escèniques, plàstiques, imatge i disseny.**

El batxillerat **General** dona una visió de cada opció. És idoni per a accedir a oposicions de bomber, policia local o nacional... Evidentment, també permet accedir a la Universitat.

Totes les opcions permeten estudiar el grau de Mestre/a, CAFE... i donen accés a FP grau superior i preparació de certes oposicions !

Les modalitats de l'IES Vall de la Safor

1^r



MATÈRIES COMUNES (3h)		
Filosofia, Valencià, Castellà, Llengua estrangera (Anglès o Francés), Educació física i Tutoria (1 h)		
Modalitat HUMANITATS-CIÈNCIES SOCIALS (4h)	Modalitat CIÈNCIES I TECNOLOGIA (4h)	
Llatí I o Matemàtiques aplicades a les CC.SS. I	Matemàtiques I	
2 assignatures d'entre: Economia Grec I Història contemporània Literatura universal	2 assignatures d'entre: Física i Química Tecnologia-Enginyeria I Dibuix Tècnic I Biologia-Geologia	
OPTATIVES (a triar-ne 1) (4h)		
Comunicació audiovisual Cultura jurídica i democràtica Descobrint les nostres arrels clàssiques Geografia i història valencianes	Gestió de projectes d'emprenedoria Imatge i so Psicologia Projectes d'investigació	Biologia humana i salut Programació, xarxes i sistemes informàtics I Francés I
Altra opcional (1h)	Religió	



Pròximament es passarà a l'alumnat una pre-matrícula, per qüestions organitzatives.

Les altres modalitats

arts

1^r

Matèries comunes (3h)	
Filosofia, Valencià, Castellà, Llengua estrangera, EF Tutoria (1 h)	
Modalitat Arts Via Música i arts escèniques (4h)	Modalitat Arts Via Arts plàstiques, imatge i disseny (4h)
Anàlisi musical I o Arts escèniques	Dibuix artístic I
<i>(a triar-ne 2)</i> Cor i tècnica vocal I Cultura audiovisual Llenguatge i pràctica musical	<i>(a triar-ne 2)</i> Cultura audiovisual Dibuix tècnic aplicat al disseny Projectes artístics Volum
Optatives (a triar-ne 1) (4h)	
Comunicació audiovisual Cultura jurídica i democràtica Descobrint les nostres arrels clàssiques Geografia i història valencianes Gestió de projectes d'emprenedoria Imatge i so Psicologia Projectes d'investigació Biologia humana i salut Producció musical Programació, xarxes i sistemes informàtics I Francés I	
Altres (1h)	Religió

Les altres modalitats

general

1^r

Matèries comunes (3h)	
Filosofia, Valencià, Castellà, Llengua estrangera, EF Tutoria (1 h)	
Matèries de modalitat (4h)	
Matemàtiques generals	
(a triar-ne 2)	
Economia, emprenedoria i activitat empresarial Matèria d'altra modalitat oferida al centre	
Optatives (a triar-ne 1) (4h)	
Comunicació audiovisual Cultura jurídica i democràtica Descobrint les nostres arrels clàssiques Geografia i història valencianes Gestió de projectes d'emprenedoria Imatge i so Psicologia Projectes d'investigació Biologia humana i salut Producció musical Programació, xarxes i sistemes informàtics I <u>Francés I</u>	
Altres (1h)	Religió



Volem cursar un Cicle Formatiu



Formació Professional
Comunitat Valenciana

**Amb la titulació d'ESO,
es pot accedir a un Cicle
Formatiu de Grau Mitjà**

Es compta la nota mitjana de l'ESO

Què és la FP?

Estudis més pròxims al **mercat de treball**.

Donen **formació especialitzada** i les **competències** per a exercir una professió.

A la Comunitat Valenciana hi ha més de 170 cicles formatius, agrupats en **famílies professionals**, en tres nivells:

× **Cicles de grau bàsic GB:** s'accedeix des de 2ⁿ i 3^r ESO

× **Cicles de grau mitjà GM:** condueixen al **títol de Tècnic**, formen part de l'educació secundària postobligatòria. S'hi accedeix amb el Graduat en ESO o prova d'accés.

× **Cicles de grau superior GS:** condueixen al **títol de Tècnic Superior**, formen part de l'educació superior. S'hi accedeix des d'un grau mitjà, des del títol de Batxillerat o prova d'accés.

Quins mòduls/assignatures hi ha?

- x Mòduls associats a les **competències** del títol i la Família Professional
- x Mòduls **transversals**: Formació i orientació laboral i Empresa
- x Mòduls en **anglès**
- x **Tutoria**
- x Mòduls **pràctics**: Formació en centres de treball FCT



Quines son les Families Professionals?



x Hi ha un total de 27 families professionals:

- **ACTIVITATS FÍSiques I ESPORTIVES**
- **ADMINISTRACIÓ I GESTIÓ**
- **AGRÀRIA**
- **ARTS GRÀFIQUES**
- **ARTS I ARTESANIES**
- **COMERÇ I MÀRQUETING**
- **EDIFICACIÓ I OBRA CIVIL**
- **ELECTRICITAT I ELECTRÒNICA**
- **ENERGIA I AIGUA**
- **FABRICACIÓ MECÀNICA**
- **FUSTA, MOBLE I SURO**
- **HOTELERIA I TURISME**
- **IMATGE PERSONAL**
- **IIMATGE I SO**
- **INDÚSTRIES ALIMENTÀRIES**
- **NDÚSTRIES EXTRACTIVES**
- **INFORMÀTICA I COMUNICACIONS**
- **INSTAL·LACIÓ I MANTENIMENT**
- **MARITIMOPESQUERA**
- **QUÍMICA**
- **SANITAT**
- **SEGURETAT I MEDI AMBIENT**
- **SERVICIS SOCIOCULTURALS I A LA COMUNITAT**
- **TÈXTIL, CONFECCIÓ I PELL**
- **TRANSPORT I MANTENIMENT DE VEHICLES**
- **VIDRE I CERÀMICA**

FP: quina família professional, quin cicle?

Dos webs

<https://ceice.gva.es/va/web/formacion-profesional/inicio>



<https://todofp.es/inicio.html>



A la web de Conselleria i del Ministeri podeu trobar:

Les famílies professionals, els títols

On s'estudien, assignatures o mòduls...

Eixides laborals

Notes accés curs passat





On es troba informació exacta?

A la pàgina web de la Conselleria d'Educació de la GVA

<https://ceice.gva.es/va/web/formacion-profesional/inicio>

(posant a Google: cicles formatius gva)

Que es pot trobar?

- ✓ **NOTES DE TALL**
- ✓ **ON ES REALITZA CADA CICLE**
- ✓ **MODULS QUE S'ESTUDIEN**
- ✓ **QUINES OCUPACIONS POTS EXERCIR**
- ✓ **HORARI**
- ✓ **INFORMACIÓ DELS CENTRES**

La FP a l'IES Vall de la Safor

Grau mitjà d'administració

FAMILIA

Administració i gestió

Grau mitjà d'estètica i bellesa*

FAMILIA

Imatge personal

Grau mitjà d'elaboració de productes alimentaris*

FAMILIA

Indústries alimentàries

Grau mitjà d'instal·lacions de telecomunicacions*

FAMILIA

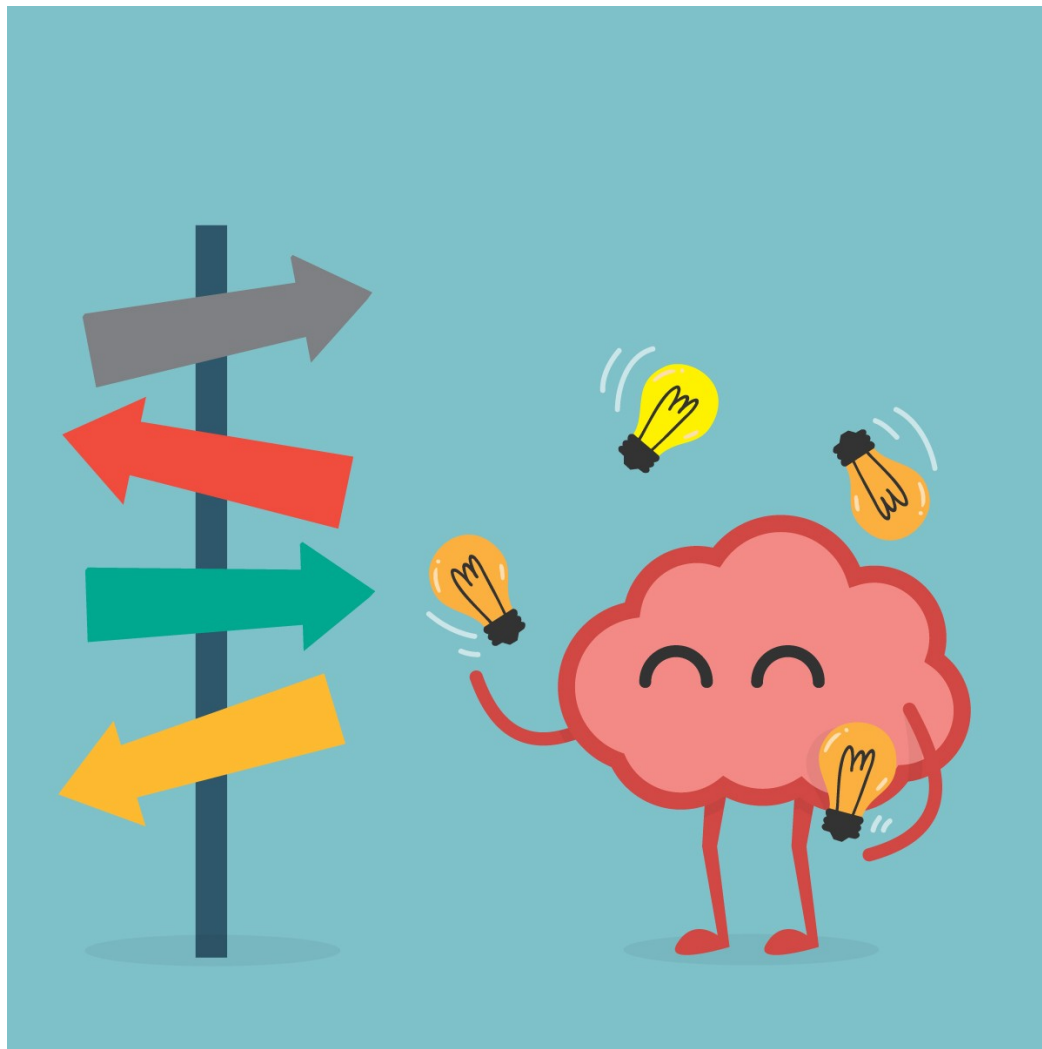
Electricitat i electrònica



<https://portal.edu.gva.es/valldelasafor/>

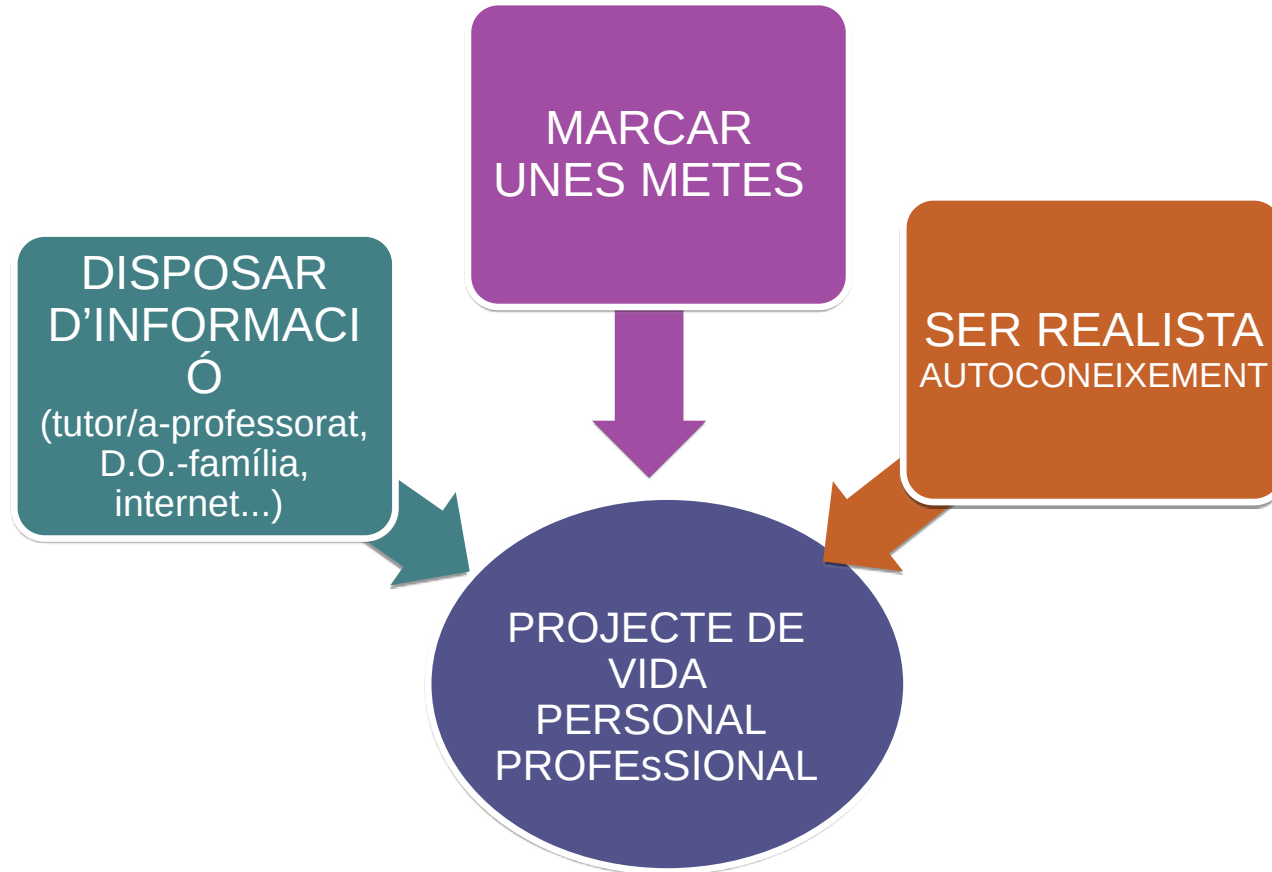
**Oferta provisional fins 2/05/2024*





Quina elecció farà el meu fill o filla?

Cal tindre en compte:



Calendari d'admissió, l·listes, matrícula...



Calendari admissió Batxillerat

BATXILLERAT

Presentació de
sol·licituds

Del 4 al 10 de
juny

Fi d'aportacions
requisit acadèmic

Fins al 4 de juliol

Llistes provisionals

16 de juliol

Reclamacions

Fins al 18 de
juliol

Llistes definitives

25 de juliol

Matrícula en el centre

Del 25 al 31 de
juliol

Matrícula telemàtica

Del 25 al 30
de juliol

Departament d'Orientació
IES Vall de la Safor



Calendari d'admissió, llistes, matrícula...

Publicació de l'oferta formativa	2 de maig
Presentació online AdmiNOVA de sol·licituds	24 de maig al 3 de juny
Fi aportació requisit acadèmic	3 de juliol
Publicació de vacants	5 de juliol
Llistes provisionals d'admissió	9 de juliol
Reclamacions a les llistes provisionals davant de la direcció o titular del centre	9 a l'11 de juliol
Llistes definitives d'admissió	23 de juliol
Matriculació presencial	24 al 30 de juliol
Matriculació online AdmiNOVA	23 al 29 de juliol



ELS TRÀMITS SON ON-LINE! ESTEU ATENTS A LA WEB DEL CENTRE, I A LA WEB FAMILIA, PERÒ NO OBLIDEU EL CALENDARI



NO OBLIDAR:

**EL TERMINI DE SOL·LICITUD DE
BECA DEL MINISTERI
D'EDUCACIÓ FINALITZA EL
PROPER 10 DE MAIG DE 2024**

Gràcies!