

# Benvingudes famílies a l'IES Vall de la Safor

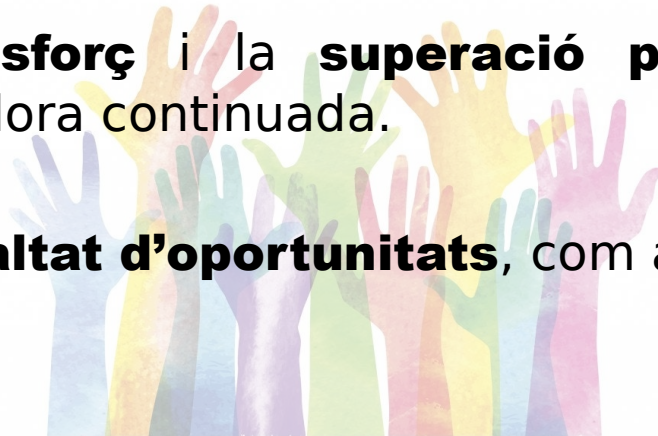
Direcció d'Estudis  
29 de juny de 2023





# L'IES Vall de la Safor: principis bàsics

- El **respecte** a totes les persones que formen el centre, el nostre entorn, la cultura... i a un mateix.
- L'acceptació de la **diversitat** i el foment de la **inclusió**, com a bases d'una societat democràtica
- La promoció de **l'esforç** i la **superació personal**, impulsant l'esperit d'autocrítica i de millora continuada.
- La garantia de la **igualtat d'oportunitats**, com a centre públic que som.



# L'equip humà

Som més de  
70  
professors/es  
i més de  
600 alumnes

Equip directiu	Director	Vicent Ordiñana Camarena	
	Vicedirectora	Rosa Sòria Tercero	
	Cap d'estudis	Àngel Ribes Garcia	
	Secretari	Àitor Alfonso Castelló	
Dep d'orientació	Orientadora i 2 PT's	Sara Martínez Chover	
Departaments didàctics	Caps de departament i professorat	Anglès Francés Valencià Castellà Cultura clàssica Matemàtiques Biologia i Geologia Música Física i Química	Informàtica Geografia i Història Tecnologia Economia Filosofia Religió Educació Física Educació Plàstica i Visual Administració d'empresa Electrònica i electricitat
PAS	Carlos i Juanfer, administratius.    Laura i Lucas, conserges. Ana i Denis, cafeteria.            Carmen, Amanda... personal de neteja.		

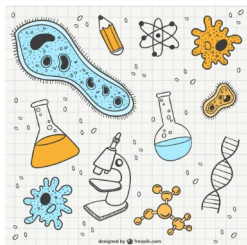


# L' oferta educativa de l'IES Vall de la Safor

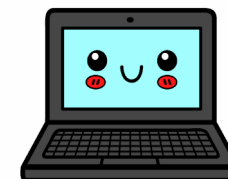
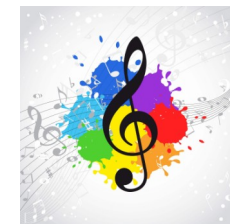
## E.S.O.



# Currículum 1r ESO LOMLOE



- Matemàtiques (3 h)
- Anglès (3h)
- Castellà (3h)
- Valencià (3h)
- Geografia i història (3h)
- Biologia i geologia (3h)
- Música (2h)
- EF (2h)
- Tecnologia i digitalització (2h)
- Projecte interdisciplinari PI (2h)
- Religió o Atenció educativa (1h)
- Optativa (2h)



# Oferta d'optatives curs 23/24



- Laboratori de creació audiovisual (Dep Educació plàstica i visual)
- Arts escèniques (Dep Música)
- Francés
- Competència comunicativa oral en anglés
- Taller de relacions digitals responsables: Informàtica
- Taller d'Educació Física



PER A TRIAR L'OPTATIVA  
heu de fer la  
**PREMATRÍCULA**  
en la web del centre



# Matrícula 1<sup>r</sup> ESO: 3 i 4 de juliol de 9-13h

(informació a la web del centre)



3 de juliol

CRA Alfauir-Ròtova  
CRA Mondúver-Safor  
CEIP La Murtera

4 de juliol

CRA Riu Vernissa  
CEIP Sant Marc  
CEIP Verge de la Font

## DOCUMENTACIÓ

Sol·licitud de **matrícula** (web)

Sol·licitud de **transport** (web)

Certificat d'**empadronament** (sols si demana transport)

Fotocòpia **historial** acadèmic

Fotocòpia **DNI** (sense retallar)

Fotocòpia **SIP** (sense retallar)

Altres: família nombrosa, sentència custòdia...

Inscripció **AMPA** (web)

**Xarxa llibres:** qui en Primària ja pertanyia al banc de llibres  
no ha de presentar cap document

### RECORDEU:

Per a triar L'OPTATIVA  
heu de fer la  
**PREMATRÍCULA**  
en la web del centre



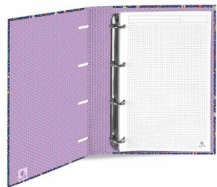
# Algunes qüestions importants per a 1r ESO !



- Hi haurà **4 grups en 1r ESO**: A, B, C i D.
- **Els grups es fan** atenent les recomanacions dels tutors/es de 6é, les necessitats de l'alumnat, igualtat entre xics-xiquesa i escoles...
- **L'1 de setembre** s'activa la Web Família i apareixerà el grup del vostre fill/a. Aquest grup és encara **provisional, pot canviar!!**
- La **ràtio** serà d'uns **25 alumnes/classe**. En les assignatures instrumentals i anglés la ràtio baixarà. A Tecnologia i Biologia es faran desdoblaments per anar al taller i laboratori.
- Hi ha programat un **campament en anglés** a Moragete (Requena) Data: 14-16 febrer 2024.  
Preu: 198€+bus







# El material 1<sup>r</sup> ESO



- És **obligatòria** l'**agenda escolar** del centre, **gratuïta** als associats de l'**AMPA**.
- En general, es treballarà amb **carpesà d'anelles amb fulls quadriculats de recanvi**, organitzats en fundes de plàstic o separadors de colors per a cada assignatura.
- Cal comprar **altre material** que diga el professorat per a la seua assignatura (pen, quadern de música, llibres de lectura, làmines...)
- Qui pertany a la **Xarxa Llibres**, els tindrà gratuïts. Recordem que cal fer un bon ús i cal dur-los folrats el 1r dia de classe.
- Cal **comprar** el **work book d'anglés (francés** en cas de cursar-la com a optativa). Consulteu el llistat a la web del centre.
- El departament de Matemàtiques recomana el model de **calculadora** que apareix al llistat que es publicarà a la web.
- El centre disposa de **taquilles** cedides i gestionades per l'AMPA.



#XarxaLlibres



# L'horari diari



**HORARI GENERAL: 8-14h**

**Horari setembre i juny: 8-13h**

- Cada dia hi ha **6 sessions** de 55 min (45 min en horari d'estiu)
- Sona un timbre musical a l'entrada i entre classes
- Hi ha un **pati de 30 min**: 10.45h-11.15h

# Calendari escolar curs 23/24

- Comença l'11 de setembre fins 21 de juny
- Vacances Nadal: 23 desembre fins 7 de gener
- Vacances Pasqua: 28 març fins 8 d'abril
- Festius: 9 i 12 octubre, 1 novembre, 6 i 8 desembre, 19 març, 1 maig
- Festius locals: **pendents** d'aprovar Consell Escolar Municipal





# Jornada de benvinguda: 11 de setembre




- **L'horari** serà de 9h a 13h. Sols estarà l'alumnat de 1r ESO.
- Han de dur una motxilleta amb **esmorzar i aigua**. És aconsellable una **gorreta** per al sol.
- Han de dur **l'estoig** amb llapis i bolígrafs roig, negre i blau. Goma d'esborrar i títex.
- Farem **presentació** de l'equip directiu, tutors/es, equip docent, companys/es, la seua aula, l'institut...
- Els donarem els llibres, l'agenda, l'horari... i altra **informació** rellevant.
- Farem **activitats** diverses, com jocs, gimcana... per a conèixer els companys/es i les instal·lacions del centre.



La comunicació  
fluïda  
és clau per a un bon  
procés educatiu



# La comunicació: Web Família-Itaca

Mitjans	Per a què serveix?	Com s'hi accedeix?
<p><b>Web família – Itaca</b></p> <p>(via oficial de comunicació)</p> 	<ul style="list-style-type: none"><li>▪ <b>Principal</b> mitjà de <b>comunicació família i professorat</b></li><li>▪ Trobareu avisos, faltes o retards, qualificacions, horari de classe, horari d'atenció a les famílies...</li><li>▪ Les famílies poden enviar missatges, <b>justificar</b> faltes i retards, demanar <b>cita prèvia</b> per a parlar amb el tutor/a i professors/es.</li><li>▪ La <b>Direcció</b> pot enviar comunicats generals</li></ul>	<ul style="list-style-type: none"><li>▪ Està activat si la utilitzàveu en <b>Primària</b></li><li>▪ Accés via <b>web</b> i/o <b>app</b> (app store i google play).</li><li>▪ <b>L'usuari</b> és el DNI del pare/mare/tutor legal.</li><li>▪ La <b>contrasenya</b> la podeu demanar en el moment de la matrícula. Si no la recordeu, es pot tornar a demanar amb la web o app.</li></ul>



## Altres canals de comunicació



<b>Telèfon</b>	Per a agafar cita amb <b>l'orientadora</b> o amb l'equip <b>directiu</b> . Per a comunicar-se amb el professor/a, a <b>l'hora d'atenció</b> a les famílies assignada	96.282.94.05
<b>Correu electrònic</b>	Per a comunicar-se amb administració, enviar documents requerits...	<a href="mailto:46021319@edu.gva.es">46021319@edu.gva.es</a>
<b>Pàgina web</b>	Informació general de l'institut, calendari escolar, programacions didàctiques, notícies del centre, etc	<a href="https://portal.edu.gva.es/valldelasafor/">https://portal.edu.gva.es/valldelasafor/</a>  Portal Edu 

# Aules: web per a l'aprenentatge on line

Plataforma de la Conselleria d'Educació, destinada per a **l'aprenentatge en línia**

El professorat crea **cursos de la seua assignatura** per a penjar recursos (apunts, vídeos, activitats...) i l'alumnat ha de fer les **tasques** encomanades.

L'alumnat ha d'agafar l'hàbit de **consultar** Aules cada dia i quan el professorat ho indique.

## COM S'HI ACCEDEIX?

- Web:  
[portal.edu.gva.es/aules/es/inicio](http://portal.edu.gva.es/aules/es/inicio)
- Usuari: NIA.
- Contrasenya: 3 inicials del primer cognom+data naixement (ddmmaa)



Els professors/es  
els ensenyaran  
a utilitzar-la!





# Normes de convivència i funcionament.

- El **respecte** dels companys/es, professorat i tot el personal del centre, així com instal·lacions i material és **la norma bàsica de convivència**. En cas de tindre conductes inadequades s'aplicarà el reglament de règim intern (RRI).
- L'entrada i eixida en horari habitual es fa per la **porta del pati**. Si s'**entra o s'ix a una hora diferent**, hauran de fer-ho per la **porta principal**
- En cas de ser menor d'edat, **no es pot eixir sense un adult autoritzat**
- **No es pot utilitzar el mòbil**, en cas que es necessite comunicar amb la família ho faran des del telèfon de consergeria.
- Cada grup té una **aula classe**.
- Tot el professorat té 1 **hora d'atenció a les famílies**, que podrà consultar-se en la Web-Família i en la web de l'institut. En eixa hora podreu posar-se en contacte telefònic i/o demanar cita presencial.
- Es pot fer ús de la **cafeteria** a l'hora de l'esbarjo.
- A l'**autobús** i a la **parada** s'aplica el RRI.





# Com podeu ajudar els vostres fills/es en els estudis

- **Oferiu la vostra ajuda**, però no els feu els treballs.
- Procureu mantindre un equilibri entre donar-los **llibertat i responsabilitat**.
- **Actueu d'acord** el pare i la mare.
- Creeu un **clima** a casa afectiu i **motivador cap a l'esforç i el valor de l'estudi**.
- Fomenteu la **lectura** a casa: permet viatjar a altres mons i millora l'expressió, la comprensió, l'ortografia...
- Tingueu amb el tutor/a i professorat una **comunicació fluïda**, a través de la Web Família-Itaca.
- Procureu que **dormen** el temps necessari i tinguin una bona **alimentació**, combinada amb **activitat física** i consum d'aigua.
- El **lloc d'estudi** que siga sempre el mateix, ben ventilat i il·luminat, lliure de distraccions
- Ajudeu-los a **planificar i organitzar** el treball. És important **fer un pla setmanal**, amb les tasques i exàmens previstos i penjar-lo en un lloc **visible**. És molt important l'ús de l'agenda escolar.



# Els grups de WhatsApp



- Són comuns per a compartir missatges, fotos, vídeos, àudios... Serveixen per a estar en contacte, però si se'n fa un ús **indegut** poden resultar un **problema** o fins i tot un **delicte**.

- Alguns perills:

- 1) **Incrementa el risc de ser víctima d'assetjament.** Si no hi ha supervisió d'un adult, augmenta el risc del *ciberbullying*, *sexting* o *grooming*.
- 2) **Obri les portes a cadenes de reptes**, com la «*balena blava*» o «*momo*», jocs virals que no sols furten les dades dels menors, sinó que també els incita a conductes perilloses (anorèxia, suïcidi...)
- 3) **Augmenta el risc de patir estrés o ansietat.** La immediatesa del WhatsApp no sols impedeix a l'adolescent reflexionar sobre els missatges que envien, sinó també els manté sempre pendent, esperant resposta dels contactes... Açò pot provocar ansietat i altres alteracions de conducta



Des de l'institut RECOMANEM el control familiar del MÒBIL i la NO CREACIÓ de grups de WhatsApp de CLASSE



# L'AMPA IES Vall de la Safor



- L'associació de mares i pares d'alumnat ofereix col·laboració amb el centre i les famílies:
  - Per a **millorar** les infraestructures: compra de canons, aire condicionat, ventiladors..
  - **Finançament d'activitats complementàries**: tallers, cursa, xarrades, viatge fi de curs i la neu...
  - Gestió de **taquilles del centre**: dipòsit de ..... €
  - **Organització** de la graduació de fi d'etapa
  - **Agenda** escolar per a 1<sup>r</sup> cicle gratuïta per als associats
  - **Esmorzars** finals de trimestre i curs
  - **Formació** de famílies
  - Participa en el **consell escolar**
- Tenen una **apartat en la web del centre**
- Tenen **Facebook i Telegram** per mantindre les famílies informades



# Agraïm la vostra assistència!

Podreu trobar tota aquesta presentació en la web del centre:

<https://portal.edu.gva.es/valldelasafor/>





**Annexos**

# Com s'avalua el procés educatiu?

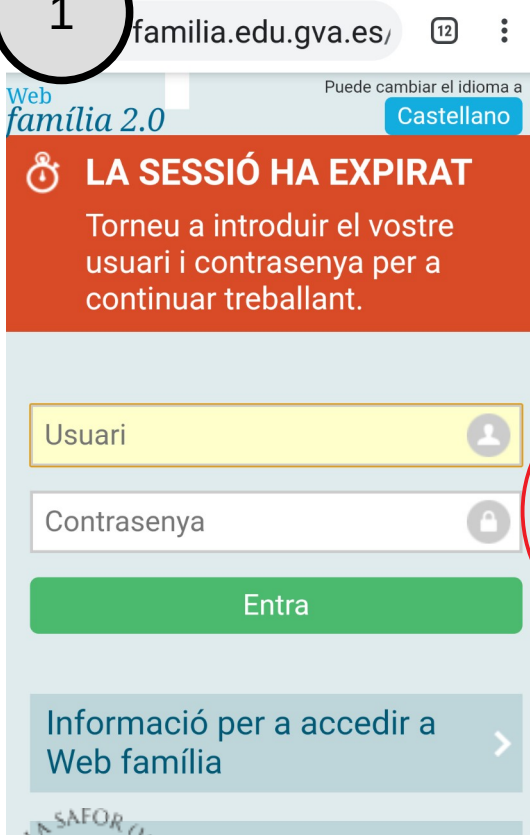


- Cada assignatura té els **criteris i mitjans per a avaluar i qualificar**, que el professorat comunicarà a l'alumnat. Podeu consultar les programacions didàctiques en la web (a partir d'octubre).
- Hi ha **3 avaluacions**, que marquen **l'avaluació final**.
- No hi ha avaluació **extraordinària** en juny
- **El butlletí de notes** en paper ha estat substituït per **notes publicades a la Web Família-Itaca**
- **Les notes són qualitatives:** Excel·lent, notable, bé, suficient i insuficient.
- Les assignatures disposen dels mecanismes de **recuperació** d'avaluacions suspeses i **adaptació curricular** en cas de necessitat
- **Criteri general de promoció de curs:** amb 2 assignatures suspeses es promociona, amb més no.



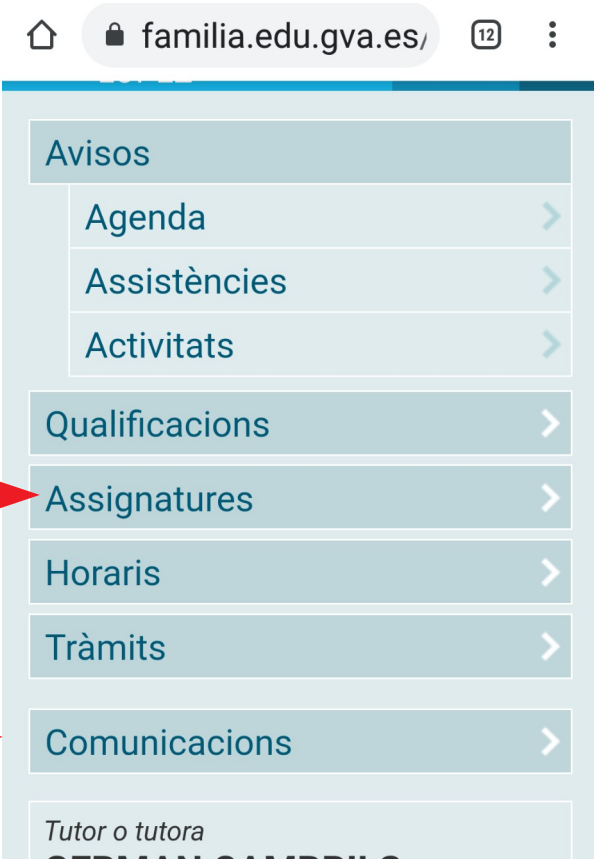
# Com s'entra a la Web Família – Itaca? Amb l'app o web

1



Ací trobareu l'equip docent i l'hora d'**atenció a les famílies**

Per a enviar **missatge** al professor/a



Horaris	
Dilluns	
HORA	MATÈRIA
08:00 - 08:55	Geografia i Història
08:55 - 09:50	Matemàtiques
09:50 - 10:45	Primera Llengua Estrangera (Anglès)
11:15 - 12:10	Educació plàstica, visual i audiovisual
12:10 - 13:05	Física i Química
13:05 - 14:00	Tutoria
Dimarts	
HORA	MATÈRIA
08:00 - 08:55	Llengua Castellana i Literatura
08:55 - 09:50	Informàtica
09:50 - 10:45	Informàtica



# Com s'entra a la AULES?



## Què és Aules?

Aules és un lloc web destinat a l'aprenentatge en línia, amb vocació d'universalitat, senzillesa i accessibilitat des de qualsevol dispositiu.

### Accés a la plataforma:

Es pot accedir per qualsevol dels "sabors" que us apareixen a continuació segons l'ensenyament. El personal docent s'identifica amb l'usuari i contrasenya d'ITACA; i l'alumnat per NIA i contrasenya (la generada en el curs passat o una nova per a qui s'incorpora al sistema).

