

COM PUC ACCEDIR-HI?



AMB EL TÍTOL DE:

- Graduat en ESO o nivell superior o
- Títol Professional Bàsic (FPGB)
 - o
- Títol de Tècnic/a o de Tècnic/a Auxiliar o equivalent.



HAVER SUPERAT:

- 2n de BUP o
- Prova d'accés a cicle formatiu de grau mitjà (cal tindre 17 anys com a mínim o complir-los en l'any de la prova)



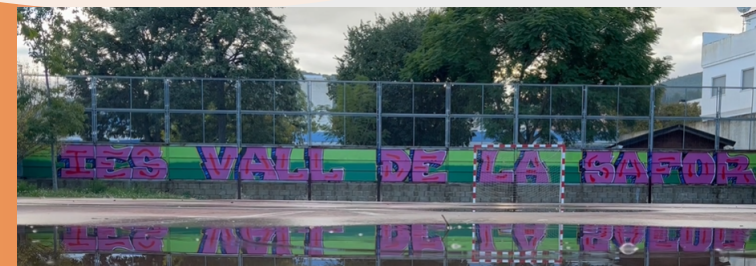
Carretera d'Ador, 31. 46720 Vilallonga
web: portal.edu.gva.es/valldelesafor
email: 46021319@edu.gva.es
tel: 962829405

FP Grau Mitjà GESTIÓ ADMINISTRATIVA

HORARI VESPERTÍ
Curs 2023-24

NOVETAT!

IES Vall de la Safor Vilallonga (València)



QUÈ ESTUDIARÉ? MÒDULS PROFESSIONALS

PRIMER CURS:

- Comunicació empresarial i atenció al client
- Operacions administratives de compra-venda
- Empresa i administració
- Tractament informàtic de la informació
- Tècnica comptable
- Formació i orientació laboral
- Anglès
- Horari reservat per a mòdul en anglès

SEGON CURS:

- Operacions administratives de RR.HH.
- Tractament de la informació comptable
- Empresa en l'aula
- Operacions auxiliars gestió de tresoreria
- Horari reservat per a mòdul en anglès
- Formació en centres de treball

2000 h de formació

380 h pràctiques en empresa

EN FINALITZAR ELS MEUS ESTUDIS, QUÈ PUC FER?



TREBALLAR A L'EMPRESA DE:

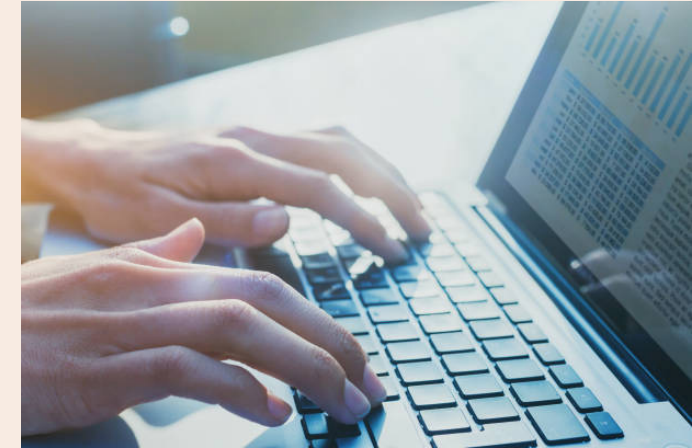
- Auxiliar administratiu
- Ajudant administratiu de gestió de personal
- Auxiliar de documentació
- Auxiliar administratiu de cobraments i pagaments
- Ajudant d'oficina
- Administratiu comercial
- Caixer/a
- Recepcionista



SEGUIR ESTUDIANT:

- Cursos d'especialització professional
- Cicle Formatiu Grau Superior
- Batxillerat, qualsevol de les modalitats

PER QUÈ FP DE GESTIÓ ADMINISTRATIVA?



Alt índex d'inserció laboral, tant a l'àmbit privat com al públic.

Possibilitat d'autoocupació

