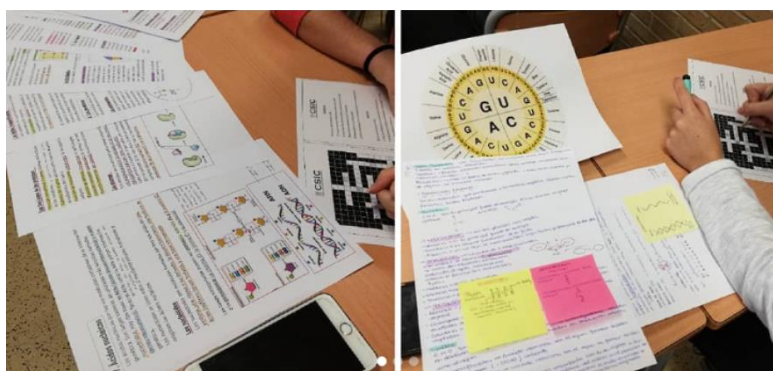


# DISFRUTANDO CON LA CIENCIA

## Innovar para motivar

La experiencia educativa que se presenta trata de recoger diversas **actividades innovadoras y creativas** que generan una actitud positiva hacia las Ciencias. Además, los aprendizajes adquiridos son significativos, pues el alumnado los ha consolidado y los mantiene a lo largo de los siguientes cursos académicos.

Todas las actividades y experiencias educativas que se muestran en la actividad formativa TOTedu son inclusivas, pues están basadas en el Diseño Universal del Aprendizaje (**DUA**), sostenibles y replicables en otros contextos. Por ello, se mostrarán diferentes recursos innovadores y experiencias bien documentadas para que el profesorado pueda adaptar cualquier actividad incluida en esta formación y aplicarla en otros centros educativos.



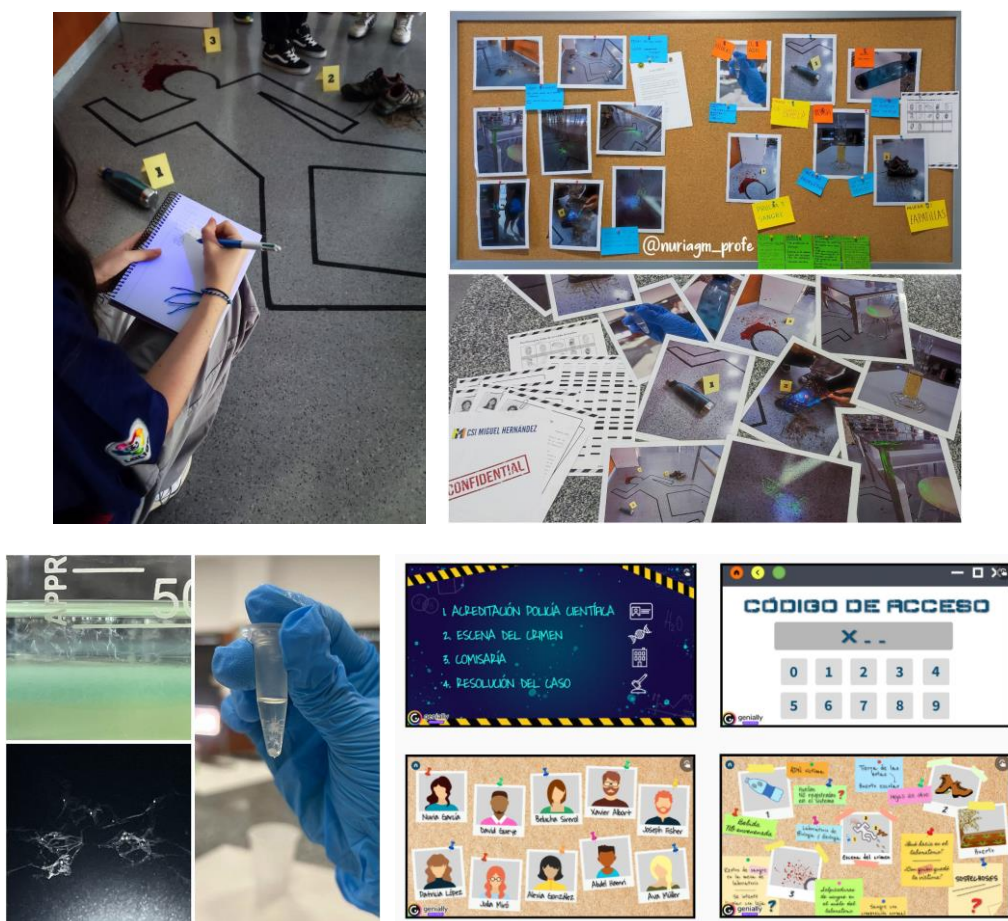
Nuria García Madrid

@nuriagm\_profe



Las experiencias educativas que se mostrarán se han llevado a cabo con grupos diversos en distintos cursos académicos, logrando un **impacto muy positivo en la motivación** del alumnado.

De todas las experiencias, cabe destacar *CSI Miguel Hernández* por la profunda transformación que se ha realizado en la asignatura y su adaptación a la LOMLOE y al currículo de la Educación Secundaria Obligatoria, enfatizando su carácter interdisciplinar.



Entre los **objetivos** de esta actividad formativa, destacan los siguientes:

- Contribuir a transformara la práctica docente para potenciar la motivación del alumnado.
- Dar a conocer diversas metodologías activas y colaborativas.
- Mostrar experiencias de aula utilizando metodologías activas en diferentes niveles y etapas educativas.
- Crear recursos que faciliten la aplicación de metodologías activas en Biología y Geología y otras ciencias experimentales.

Nuria García Madrid

@nuriagm\_profe



En cuanto a la difusión, se dará a conocer la actividad formativa TOTedu a través del perfil profesional de la profesora Nuria García Madrid en redes sociales (@nuriagm\_profe), las redes sociales del IES Miguel Hernández y la página web del instituto, lo que facilitará la **difusión de las prácticas educativas** desarrolladas a la comunidad educativa y a docentes de otros centros.

Nuria García Madrid

@nuriagm\_profe

