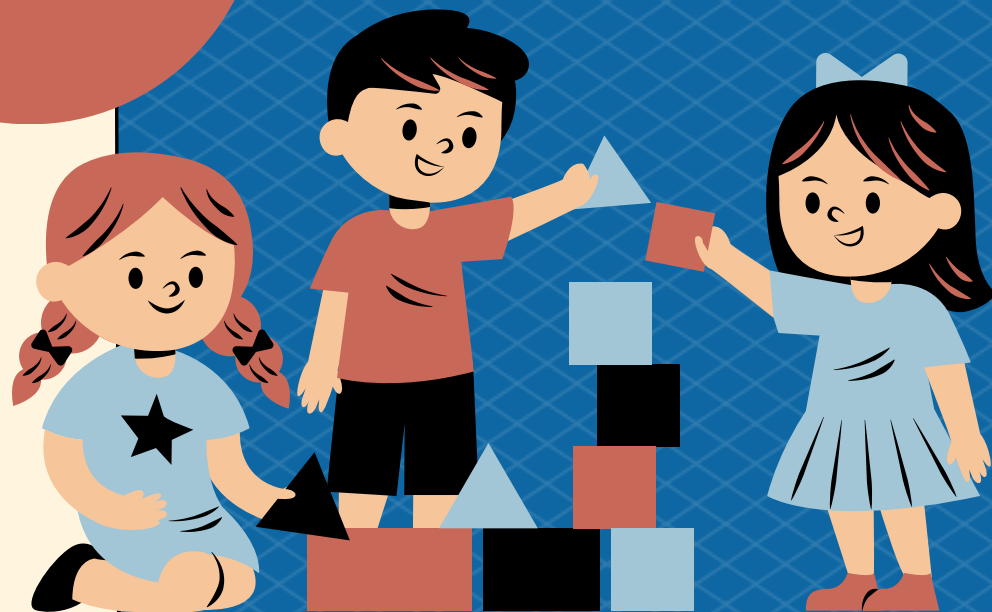


AMBIENTES DE APRENDIZAJE

CEIP SERRANO CLAVERO

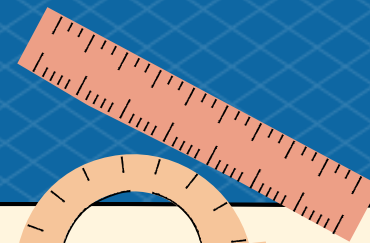
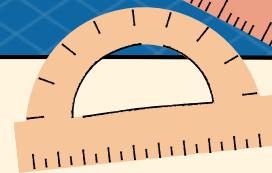
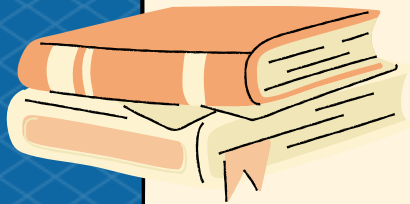
CICLO DE EDUCACIÓN
INFANTIL



¿QUÉ SON LOS AMBIENTES?

Los ambientes son diferentes espacios de aprendizaje, de relación y comunicación donde a partir de diferentes propuestas los niños pueden actuar, observar, experimentar, construir, inventar, imaginar, compartir, relacionarse, emocionarse, e interactuar con los demás.

Es una manera de poder dar respuesta a los intereses y necesidades de los niños y respetar los diferentes ritmos de aprendizaje. Los niños disponen de un tiempo de experiencia activa, construida por el adulto, pero reconstruida por ellos mismos, donde se reúnen para explorar diversas posibilidades de juego y materiales.





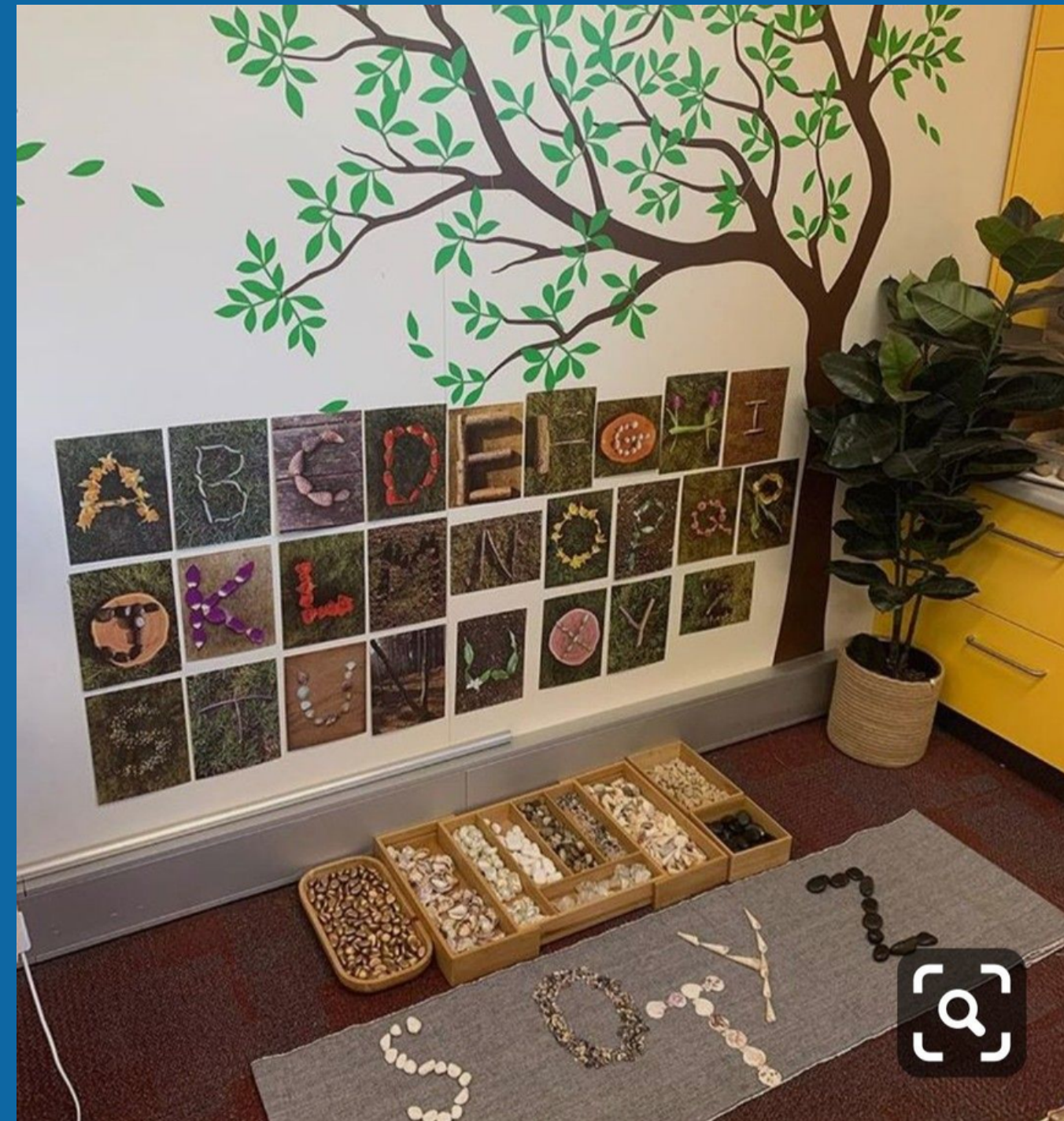
El ambiente como tercer educador











NUMBER POSTERS FOR EARLY MATH





- 6 AMBIENTES:(1 POR TUTORÍA) MÁS 2 AMBIENTES DE APOYO (JUEGO Y PSICOMOTRICIDAD Y MÚSICA Y MOVIMIENTO).
- LOS AMBIENTES SERÁN LOS SIGUIENTES:
 1. ARTE
 2. PIEZAS SUELTAS
 3. CIENCIAS Y EXPERIMENTACIÓN
 4. VIDA PRÁCTICA Y JUEGO SIMBÓLICO
 5. LECTOESCRITURA
 6. LÓGICO-MATEMÁTICA.
- LA TUTORA DE ESE AMBIENTE PREPARA LAS PROPUESTAS DE APRENDIZAJE PARA LOS TRES NIVELES.
- LOS GRUPOS TENDRÁN SU TUTOR/A DE REFERENCIA EN CASI TODAS LAS SESIONES, EXCEPTO AMBIENTES, INGLÉS, RELIGIÓN, PSICOMOTRICIDAD Y MÚSICA.
- A TRAVÉS DE LAS PROPUESTAS QUE SE REALIZAN EN LOS DIFERENTES AMBIENTES SE DA RESPUESTA A LOS INTERESES Y NECESIDADES DEL ALUMNADO, ASÍ COMO AL CURRÍCULO DE EDUCACIÓN INFANTIL.



- PRIMERA SESIÓN: 9:00-9:45 : LA TUTORA CON SU GRUPO DE REFERENCIA: ENTRADA AMABLE, ORGANIZACIÓN DEL DÍA, RUTINAS BREVEMENTE, EXPRESIÓN ORAL (PELO), INGLÉS...
- SEGUNDA SESIÓN:9:45-10:30: CADA GRUPO AL AMBIENTE QUE LE TOQUE. LAS TUTORAS SE QUEDAN EN SUS AULAS PARA RECIBIR AL GRUPO QUE LE TOCA ESE DÍA.
- TERCERA SESIÓN: 10:30-11:15: LA TUTORA CON SU GRUPO DE REFERENCIA: HIGIENE Y ALMUERZO.
- CUARTA SESIÓN: 11:45.12:30: PICOMOTRICIDAD, MÚSICA, INGLÉS, RELIGIÓN, RELAJACIÓN, CENTRO DE INTERÉS, BIBLIOTECA, CUENTO, HUERTO, AMBIENTES FIJOS...
- QUINTA SESIÓN: 12:30.13:15: PICOMOTRICIDAD, MÚSICA, INGLÉS, RELIGIÓN, RELAJACIÓN, CENTRO DE INTERÉS, BIBLIOTECA, CUENTO, HUERTO, AMBIENTES FIJOS... (AMBIENTE DE REFERENCIA)
- SEXTA SESIÓN: 13:15-14:00: PUESTA EN COMÚN CON LA TUTORA EN EL AULA DE REFERENCIA SOBRE LO APRENDIDO: DOCUMENTACIÓN PARA LA EVALUACIÓN, FEEDBACK Y DESPEDIDA.

Hay un total de 30 sesiones semanales. De las cuales realizaremos:

- 5 sesiones de ambientes de aula.
- 5 sesiones otros ambientes: psico, música, aula de referencia, biblioteca, huerto.
- 5 sesiones de higiene y almuerzo.
- 5 sesiones de asamblea: 2 de inglés.
- 5 Sesiones de centro de interés, inglés(1) y religión(1).
- 5 sesiones puesta en común y documentación.

ORGANIZACIÓN TEMPORAL

HORAS	LUNES	MARTES	MIÉRCOLES	JUEVES	VIERNES
9:00-9:45	Asamblea (aula)	Asamblea (aula)	Asamblea (aula)	Asamblea (aula)	Asamblea (aula)
9:45 a 10:30	AMBIENTE	AMBIENTE	AMBIENTE	AMBIENTE	AMBIENTE
10:30-11:15	Higiene/ almuerzo	Higiene/ almuerzo	Higiene/ almuerzo	Higiene/ almuerzo	Higiene/ almuerzo
11:45-12:30	música,psico, inglés, religión, centro de interés...	música,psico, inglés, religión, centro de interés...	música,psico, inglés, religión, centro de interés...	música,psico, inglés, religión, centro de interés...	música,psico, inglés, religión, centro de interés...
12:30-13:15	música,psico, inglés, religión, centro de interés...	música,psico, inglés, religión, centro de interés...	música,psico, inglés, religión, centro de interés...	música,psico, inglés, religión, centro de interés...	AMBIENTE DE REFERENCIA
13:15-14:00	Puesta en común y despedida.	Puesta en común y despedida.	Puesta en común y despedida.	Puesta en común y despedida.	Puesta en común y despedida.

ORGANIZACIÓN AMBIENTES

Sesión de 9:45 a 10:30

Notas: El ambiente del aula de referencia se realizará en las sesión de 12:30 a 13:15 los jueves o viernes.

AMBIENTE	LUNES	MARTES	MIÉRCOLES	JUEVES	VIERNES
AMBIENTE 1 5 AÑOS B	3 A	3 B	4A	4B	5A
AMBIENTE 2 5 AÑOS A	5B	3 A	3 B	4A	4B
AMBIENTE 3 4 AÑOS B	5A	5B	3 A	3 B	4A
AMBIENTE 4 4 AÑOS A	4B	5A	5B	3 A	3 B
AMBIENTE 5 3 AÑOS B	4A	4B	5A	5B	3 A
AMBIENTE 6 3 AÑOS A	3 B	4A	4B	5A	5B

MATERIALES

En esta metodología no llevarán libros, por lo tanto se utilizarán materiales manipulativos .

Esto supone invertir el dinero que antes utilizabamos para los libros en materiales que permitan realizar los aprendizajes de una manera práctica y vivencial.

Además no tendréis que comprar el material (rotuladores, ceras, lápices, folios, cartulinas, papel continuo, pegatinas, ojos, limpiapipas, pinturas, pinceles, etc...ya que será un material común compartido por todo el ciclo,

Continuará habiendo un encargado/a por aula, aunque a partir de ahora se hará la división del dinero invertido entre las 6 clases que habrá en próximo curso escolar.

Habrà dos pagos de 50 euros cada uno: en septiembre y en enero.

Se justificarà y explicará en las reuniones en que se ha gastado ese dinero y se valorará para el siguiente curso escolar.

Hemos calculado el dinero que se invertía antes de este cambio metodológico y rondaba los 130 euros por alumno/a entre libros, material de papeleria, folios, dinero de aula, juguete o disfraz.

***Resolucion ayuda materiales.**

- **En septiembre se confirmarán las tutorías y se realizará una reunión explicando más detalladamente todo este cambio metodológico.**
- **Se publicará el material necesario que tendrán que traer:**
 - **Babero con colgador blanco (ya que es posible que los pintemos por colores)**
 - **Botella de agua reutilizable.**
 - **1 paquete de toallitas.**
 - **1 rollo wc**
 - **1 caja de pañuelos**
 - **1 toalla de mano tamaño 30x30 o 30x50**
 - **1 mochila pequeña no superior a 35 cm aproximadamente**

FIN