

# CRITERIS DE QUALIFICACIÓ DE CULTURA CLÀSSICA

## 25% QUADERN

La llibreta té un pes del 25% de la nota i comptarà tant el treball del quadern com les possibles activitats telemàtiques. S'hi avalua el procés de treball i la reflexió sobre l'aprenentatge. També s'hi contenen els petits treballs diaris.



## 15% LECTURES



Els treballs sobre les lectures tenen un pes del 15%. Les lectures poden ser llibres complets o fragments d'obres. L'avaluació es fonamenta en les activitats de seguiment plantejades en cada trimestre (diari de lectura, exposició, etc.). Es valoraran les lectures voluntàries.

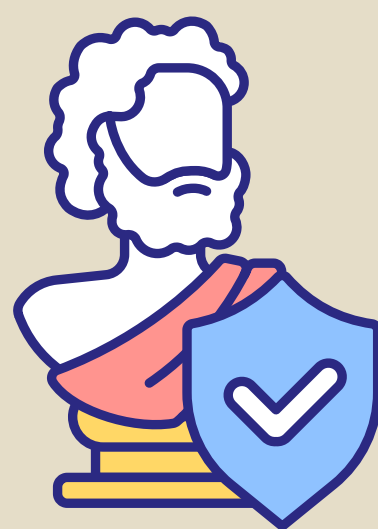


## 10% PARTICIPACIÓ

La participació activa, l'interés i les actituds mostrades a classe diàriament compten un 10%, i són el fruit del seguiment diari (observació, presa de notes i interpel·lació directa).

## 50% CONEIXEMENTS

Els coneixements representen un 50% de la nota final. S'avaluen mitjançant proves escrites i orals i exposicions o treballs de continguts o monogràfics que recullen la informació tractada durant un període determinat.



La **nota final del curs** estarà formada pel 20% de la de la primera avaluació, el 30% de la de la segona i el 50% de la de la tercera.