



Mesures d'emergència i avaluació per a la realització de simulacres.



INDEX

1 DADES DEL CENTRE

- 1.a Situació del centre
- 1.b Superfícies i locals
- 1.c Equip directiu
- 1.d Ocupants
- 1.e Horari del centre
- 1.f Informació sobre estudis i grups.

2 CONTINGUT.

- 2.a Situacions d'emergència.
- 2.b Vies d'evacuació, eixides disponibles i accés de les ajudes externes
- 2.c Punt de concentració.
- 2.d Mitjans humans disponibles: equips de emergència.
- 2.e Mitjans materials disponibles.
- 2.f Esquemes operacionals a seguir davant de cada una de les emergències.
- 2.g Instruccions generals d'actuació per a l'alumnat i personal del centre.
- 2.h Planificació i realització del simulacre d'emergència.
- 2.i Comunicació de les dades obtingudes dels simulacres.
- 2.j Emergències reals.

3. FITXES D'EMERGÈNCIA.

- Fitxa nº 1. Funcions del CE: Coordinador d'Emergències.
- Fitxa nº 2. Funcions del EAE: Equip d'Alarma i Evacuació.
- Fitxa nº 3. Funcions del EPI: Equip de Primera Intervenció.
- Fitxa nº 4. Funcions del EPA: Equip de Primers Auxilis.
- Fitxa nº 5. Funcions de PA: Persona de Suport.
- Fitxa nº 6. Esquemes operatius.
- Fitxa nº 7. Instruccions per al Equip de Primera Intervenció.
- Fitxa nº 8. Criteris per a l'evacuació.
- Fitxa nº 9. Instruccions generals per a l'alumnat.
- Fitxa nº 10. Instruccions generals per al personal del centre.
- Fitxa nº 11. Directori telefònic d'emergència.
- Fitxa nº 12. Informe de simulacre.
- Fitxa nº 13: Informe d'emergència real.

4. PLÀNOLS.

1. DADES DEL CENTRE

1 DADES DEL CENTRE

Nom del centre:	CEIP Santo Ángel de la Guarda
Direcció del centre :	Av. Gaspar Aguilar, 96
Codi del centre:	46012252
Teléfono del centre:	961205525
Fax del centre:	961205526
Correu electrònic del centre:	46012252@gva.es

1.a Situació del centre.

El centre CEIP Santo Ángel de la Guarda es troba situat a la localitat de València, en una parcel·la irregular a l'Avinguda Gaspar Aguilar, de forma transitòria, mentre es construeix l'edifici que albergarà el nou col·legi.

1.b Superfície i locals del centre.

El centre està format per un bloc de mòduls prefabricats amb un corredor central i quatre corredors laterals, on estan les aules i zones de treball (despatxos, menjador i magatzems) amb una superfície total construïda de 4.000 m² aproximadament, distribuïda per espais de la manera següent:

Aules i zones de treball.	2000 m2 aprox.
Pati d'Infantil.	350 m2 aprox.
Pati de Primària.	1650 m2 aprox.
Total:	4000 m2

La distribució dels locals del centre és:



Plànol 1

1.c Equip directiu del centre

DIRECTOR
CAP D'ESTUDIS
SECRETARI

1.d Ocupants del centre.

El nombre d'ocupants del centre és aproximadament:

Personal docent	26
Personal no docent	13
Alumnat	275
TOTAL	314

1.e Horari del centre

- L'horari lectiu amb el professorat es realitza de 9:00 a 14:00 hores.
- El servei de menjador funciona de 14:00 a 15:30 hores.
- Els tallers es realitzen de 15:30 a 17:00 hores. Aquests es poden utilitzar de forma voluntària per part dels responsables familiars.
- El servei de menjador l'utilitzen uns 180 alumnes a la franja de migdia.
- L'AMPA organitza activitats complementàries per la vesprada de 17:00 a 18:00h.
- Per últim, l'ONG Save the Children realitza un programa d'acompanyament escolar de dilluns a divendres de 17:00 a 19:30h.

Les activitats complementàries organitzades per l'AMPA i Save The Children estan aprovades pel Consell Escolar i s'ha informat a l'Ajuntament de València.

1.f Informació sobre estudis i grups

Educació Infantil	3 grups
Educació Primària	11 grups

2. CONTINGUT

a) Situacions d'emergència.

Al CEIP Santo Ángel de la Guarda es consideren, com a possibles situacions que poden donar origen a una emergència, les següents:

- Incendi.
- Avís de bomba.
- Terratrèmol.
- Inundació.
- Explosió.
- Accident de qualsevol persona que es trobe al centre.

EVACUACIÓ	CONFINAMENT
Incendi Avís de bomba Terratrèmol Emergència exterior	Inundació Emergència exterior Incendi
NI EVACUACIÓ NI CONFINAMENT	
Accident d'un alumne o de personal del centre.	

b) Vies d'evacuació, eixides disponibles i accés de les ajudes externes.

Tant les vies d'evacuació, com les eixides disponibles al centre, venen reflectides als plànols.

Accés d'ajudes externes. L'accés situat a l'Av Gaspar Aguilar, a la dreta del pati de Primària, permet el pas d'ambulàncies, camions de bombers, policia, etc. a l'interior del recinte escolar.

c) Punt de concentració.

Per a procedir al recompte de persones en una emergència general, s'han considerat els punts de concentració que venen reflectits en el plànol número 3:

- El primer punt de recompte es farà avans d'eixir de l'aula, pel professorat que està en eixe moment amb l'alumnat.
- El segon punt de recompte es situa a la pista poliesportiva on estan pintades les pistes de voleibol.

d) Els mitjans humans disponibles: equips d'emergència.

Els equips d'emergència del centre estaran formats pel personal següent:

- COORDINADOR D'EMERGÈNCIA (CE): El director del centre i en cas d'absència d'aquest, la cap d'estudis i/o la secretaria del centre en aquest ordre.
- EQUIP D'ALARMA I EVACUACIÓ (EAE):

Cadascú dels diferents EAE es col·locarà als seus punts d'ubicació, establits en els plànols de cada espai del centre.

Les quatre persones que formen aquest equip, i que s'encarreguen de la revisió de totes les estàncies (aules, despatxos, banys, llums, finestres i portes) dels diferents corredors, es designaren en Claustre extraordinari per la direcció del Centre, atenent a la distribució del personal segons el curs acadèmic.

➤ EQUIP DE PRIMERA INTERVENCIÓ (EPI):

Equip directiu en funció de les hores amb funcions de càrrec directiu.

➤ EQUIP DE PRIMERS AUXILIS (EPA). L'EPA estarà format pels membres següents:

Mestre de Ed. Física i persona que designa la direcció en Claustre extraordinari.

Cada tutor/a haurà de portar l'alumnat al punt de concentració. Si hi ha ferits ho comunicarà i l'EPA intervindrà. Si coincideix EPA/tutora, deixarà l'alumnat a càrrec del professorat paral·lel i realitzarà les funcions d'EPA.

➤ PERSONAL DE SUPORT (PA): un o dos dels conserges del centre i els encarregats del menjador escolar (migdia), segons la següent distribució. Quan no estiguen treballant al centre, el suplirà el professorat que estiga de guàrdia.

LES FUNCIONS DE CADA EQUIP D'EMERGÈNCIA VENEN RECOLLIDES A LES CORRESPONENTS FITXES D'EMERGÈNCIA:

Coordinadors d'Emergències (CE)	Fitxa núm. 1
Equip d'Alarma i Evacuació (EAE)	Fitxa núm. 2
Equip de Primera Intervenció (EPI)	Fitxa núm. 3
Equip de Primers Auxilis (EPA)	Fitxa núm. 4
Personal de Suport (PA)	Fitxa núm. 5

e) Mitjans materials disponibles.

El centre disposa dels mitjans materials següents:

- Senyal d'alarma. Com a senyal d'alarma s'utilitzaran els polsadors que estan al costat de cada una de les sis portes d'entrada-eixida de l'escola.
- En cas de no haver-hi corrent elèctric, el senyal d'alarma s'efectuarà amb els megàfons que tenim al centre.
- Directori telefònic d'emergència. El directori telefònic d'emergència es troba al despatx de direcció, secretaria i consergeria, penjat al costat del telèfon d'acord amb la fitxa núm. 11.
- Farmaciola portàtil. Es troba a l'aula de 3r B i al magatzem d'educació física.

- Extintors. El centre posseeix 8 extintors de pols ABC repartits per tot el centre, en els llocs reflectits als plànols, i dos més a la cuina.
- Enllumenat d'emergència. Tots els corredors i aules prefabricades tenen enllumenat d'emergència.

f) Esquemes operacionals a seguir davant de cada una de les emergències.

Les actuacions a seguir, de tots els ocupants del centre davant d'una emergència, estan reflectides a la fitxa núm. 6.

g) Instruccions generals d'actuació per a l'alumnat i personal del centre.

Les instruccions generals per a l'alumnat, es recullen a la fitxa núm. 9.

Les instruccions generals per al personal del centre, es recullen a la fitxa núm. 10.

h) Planificació i realització del simulacre d'emergència.

h.1 Reunions prèvies al simulacre d'emergència.

Abans de la realització del simulacre es mantindran les reunions necessàries a fi de realitzar, com a mínim, les següents tasques:

- ✓ Explicació de les Mesures d'Emergència a tot el personal del centre.
- ✓ Nomenament dels Equips d'Emergència en funció de l'horari.
- ✓ Indicació de quin és el senyal d'alarma.
- ✓ Indicació de totes les eixides d'emergència.
- ✓ Indicació als EAE dels seus punts d'ubicació.
- ✓ Indicació als EPI de la localització dels mitjans d'extinció d'incendis.
- ✓ Indicació als EPA de la localització de la farmaciola portàtil.
- ✓ Indicació al PA de la localització de:
 - les claus generals de tallament de la alarma.
 - el directori telefònic d'emergència.
 - els EAE per espais.
 - les claus d'obertura de les eixides del recinte escolar.

Entrega de documentació, (com a mínim) de:

Coordinadors d'Emergències (CE)	Les Mesures d'Emergències completes.
EAE	Fitxes núm. 1, 2, 6
EPI	Fitxes núm. 1, 3, 6, 7
EPA	Fitxes núm. 1, 4, 6
PA	Fitxes núm. 1, 5, 6
Docents i resta del personal del centre	Fitxes núm. 1, 10, 6
Docents (per a la seua explicació a l'alumnat)	Fitxa núm. 9
Personal de contractes	Fitxes núm 1, 10

- Explicació a tot l'alumnat de l'exercici de simulacre i de les instruccions que s'han de seguir.

h.2 Periodicitat i pautes en la realització del simulacre.

Es realitzarà, com a mínim, un simulacre d'emergència dins dels tres primers mesos del curs escolar amb caràcter obligatori.

No obstant això, cada any podrà acordar-se en la Programació General Anual (PGA) que es realitze un simulacre amb caràcter trimestral.

El simulacre es planificarà segons les dades de la fitxa núm. 12 i s'avaluarà d'acord a les fitxes núm. 12b i núm. 12c.

La setmana posterior al simulacre, es farà una reunió amb els membres dels equips d'emergència per a l'anàlisi dels resultats del simulacre, del que s'alçarà acta.

i) Comunicació de les dades obtingudes dels simulacres.

Un dels Coordinadors d'Emergències omplirà el formulari on-line del Servei de Prevenció de Riscos Laborals del Sector Docent i/o en l'oficina virtual de la Conselleria, dins dels 10 dies següents a la realització del simulacre, en la adreça: https://ovice.gva.es/oficina_tactica/#/tramita/10007/10028

j) Emergències reals.

Quan es produïska una emergència real, el Coordinador d'Emergències omplirà la fitxa núm. 13 i la remetrà, el més prompte possible, al Servei de Prevenció de Riscos Laborals del Sector Docent, mitjançant el número de fax: 963184581.

3. FITXES D'EMERGÈNCIA

	FITXA 1
	MESURES D'EMERGÈNCIA DEL CENTRE CEIP SANTO ÀNGEL DE LA GUARDA
FUNCIONS DEL COORDINADOR D'EVACUACIÓ I EMERGÈNCIES (CE)	


FUNCIONS GENERALS.

ÉS EL MÀXIM RESPONSABLE I AUTORITAT EN L'ORGANITZACIÓ DE LES MESURES D'EMERGÈNCIA.

- Haurà d'estar sempre LOCALITZABLE.
- SEMPRE SERÀ AVISAT siga quin siga el tipus d'emergència.
- REBRÀ INFORMACIÓ I VALORARÀ LA GRAVETAT de les emergències.
- ORDENARÀ que s'emeta el senyal d'alarma.
- DECIDIRÀ EL MOMENT, L'ORDRE I LES VIES D'EVACUACIÓ DE CADA EDIFICI en funció del tipus d'emergència.
- DECIDIRÀ EL MOMENT en què se sol·liciten les AJUDES EXTERNES
- MOBILITZARÀ als diferents equips de les Mesures d'Emergència, que estime necessaris.
- DIRIGIRÀ totes les accions a desenrotllar durant l'emergència.
- REBRÀ informació en tot moment dels distints equips de les Mesures d'emergència.
- COL·LABORARÀ amb les ajudes externes quan estes arriben al centre.
- OMLIRÀ l'informe del simulacre on-line.
- REALITZARÀ els informes d'emergència real “a posteriori”.

FUNCIONS EN CAS D'ACCIDENT.

- ROMANDRÀ junt al ferit.
- AVISARÀ a l'equip de primers auxilis o ordenarà que se'ls avise.
- AVISARÀ o ordenarà avisar a les ajudes externes, quan ho estime necessari, a instàncies de l'equip de primers auxilis.
- AVISARÀ I INFORMARÀ del succés als familiars del ferit.

	FITXA 2
	MESURES D'EMERGÈNCIA DEL CENTRE CEIP SANTO ÀNGEL DE LA GUARDA

FUNCIONS DE L'EQUIP D'ALARMA I EVACUACIÓ
(EAE)

FUNCIONS

- Estarà a les ordes del Coordinador d'Emergències (CE).
- NO INICIARÀ L'EVACUACIÓ FINS A REBRE L'ORDRE DEL Coordinador d'Emergències (CE).
- En cada planta DONARAN LES ORDRES als ocupants de la mateixa, per a l'inici de l'evacuació EN EL MOMENT I PER LA VIA QUE LI COMUNIQUE EL Coordinador d'Emergències (CE).
- MANTINDRÀ L'ORDRE I CONTROLARÀ l'evacuació comprovant que se segueixen les instruccions generals en cas d'evacuació.
- ROMANDRÀ EN ALERTA davant de qualsevol situació que pugua dificultar l'evacuació.
- CONTROLARÀ que les eixides de planta o edifici romanguen permanentment obertes i sense obstacles fins a finalitzar l'evacuació.
- Els MEMBRES de l'equip de la PLANTA BAIXA, CONTROLARAN que el personal evacuat isca per les portes establides i es dirigisca als punts de concentració establits en cada cas.
- VERIFICARÀ que no quede ningú en cap de les dependències de la seua planta.
- VERIFICARÀ que les finestres i les portes de totes les dependències de la seua planta estiguen tancades.
- SERÀ L'ÚLTIM A ABANDONAR LA PLANTA, una vegada finalitzada l'evacuació.

Una vegada acabada l'evacuació, ho comunicarà al Coordinador d'Emergències (CE).

 <p>GENERALITAT VALENCIANA CONSELLERIA D'EDUCACIÓ</p>	FITXA 3
	<p>MESURES D'EMERGÈNCIA DEL CENTRE CEIP SANTO ÁNGEL DE LA GUARDA</p>
<p>FUNCIONS DE L'EQUIP DE PRIMERA INTERVENCIÓ (EPI)</p>	

FUNCIONS

- ESTARAN SEMPRE SOTA LES ORDRES I EN CONTACTE AMB EL COORDINADOR D'EMERGÈNCIES (CE).
- ES DIRIGIRAN AL FOCUS DE L'EMERGÈNCIA.
- MAI ACUDIRAN AL FOCUS DE L'INCENDI SOLS, HAVENT DE TREBALLAR EN PARELLES.
- EN CAP CAS, POSARAN EN PERILL LA SEUA INTEGRITAT FÍSICA.
- INTENTARAN APAGAR EL FOC amb el mètode d'extinció més adequat i més pròxim, i en el cas de no poder apagar-lo, intentaran evitar la seua propagació, seguint els consells i instruccions que s'arrepleguen en la fitxa núm.7.
- COL·LABORARAN amb les ajudes externes, si el Coordinador d'Emergències (CE) ho considerara necessari.

 <p>GENERALITAT VALENCIANA</p> <p>CONSELLERIA D'EDUCACIÓ</p>	FITXA 4
	<p>MESURES D'EMERGÈNCIA DEL CENTRE CEIP SANTO ÀNGEL DE LA GUARDA</p>
	<p>FUNCIONS DE L'EQUIP DE PRIMERS AUXILIS (EPA)</p>

FUNCIONS

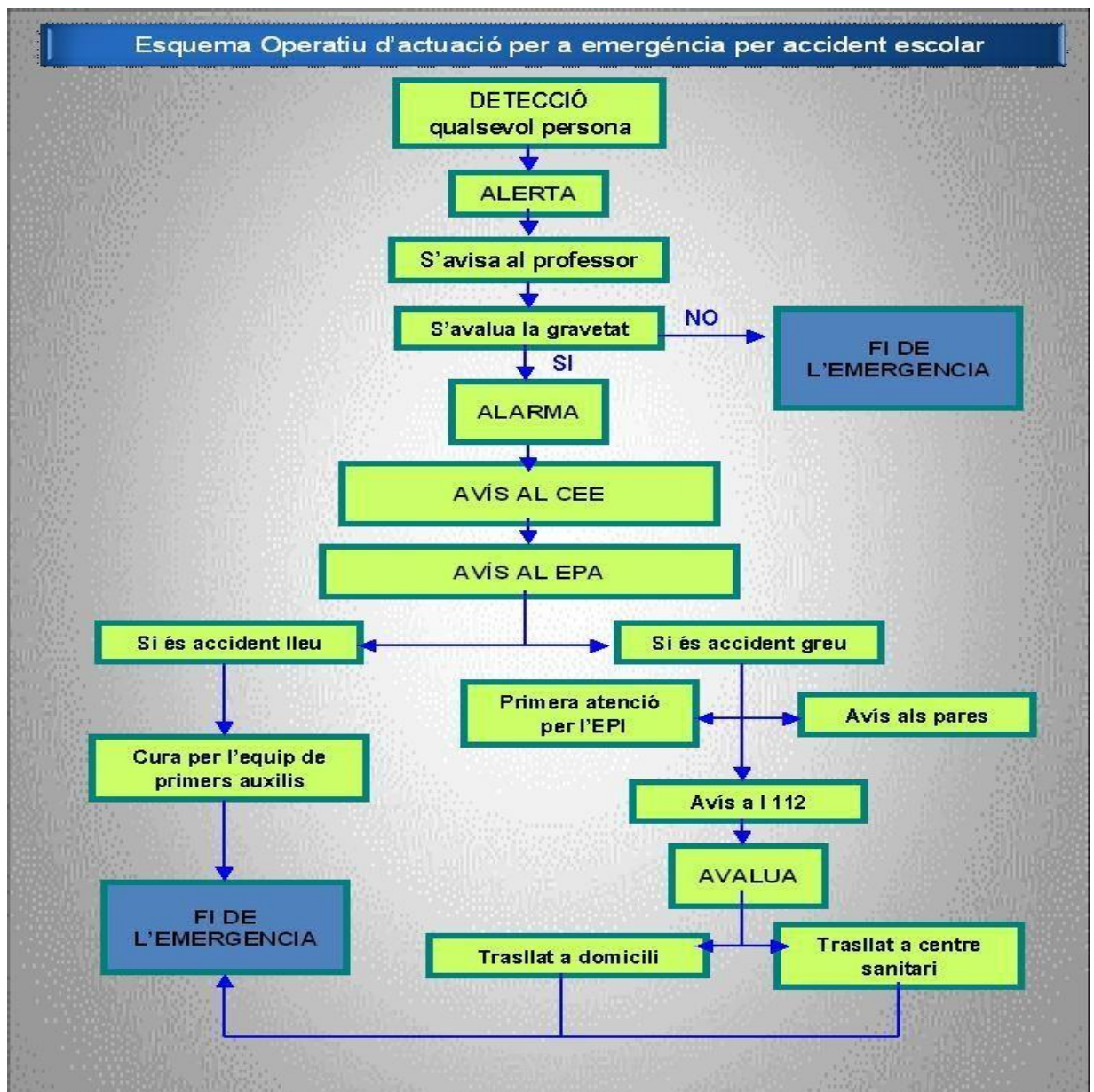
- ESTARAN SEMPRE DAVALL LES ORDRES DEL COORDINADOR D' EMERGÈNCIES (CE).
- PRESTARÀ, en tot cas, assistència a qualsevol ferit o accidentat, avaluant la lesió i informant el Coordinador d'Emergències (CE).
- En cas d'evacuació, PORTARAN al "punt de concentració" la farmaciola portàtil per atendre les primeres cures.
- PREPARARAN EL TRASLLAT del ferit si fora necessari.
- ACOMPANYARAN AL FERIT al centre sanitari, en cas de no estar presents els familiars.
- ANOTARAN en una llista d'accidentats el nom de la persona evacuada, causes de les lesions i si han sigut traslladats a algun centre sanitari. Esta informació la traslladaran al Coordinador d'Emergències (CE).

 <p>GENERALITAT VALENCIANA</p> <p>CONSELLERIA D'EDUCACIÓ</p>	FITXA 5
	<p>MESURES D'EMERGÈNCIA DEL CENTRE CEIP SANTO ÀNGEL DE LA GUARDA</p>
	<p>FUNCIONS DEL PERSONAL DE SUPORT (PA)</p>

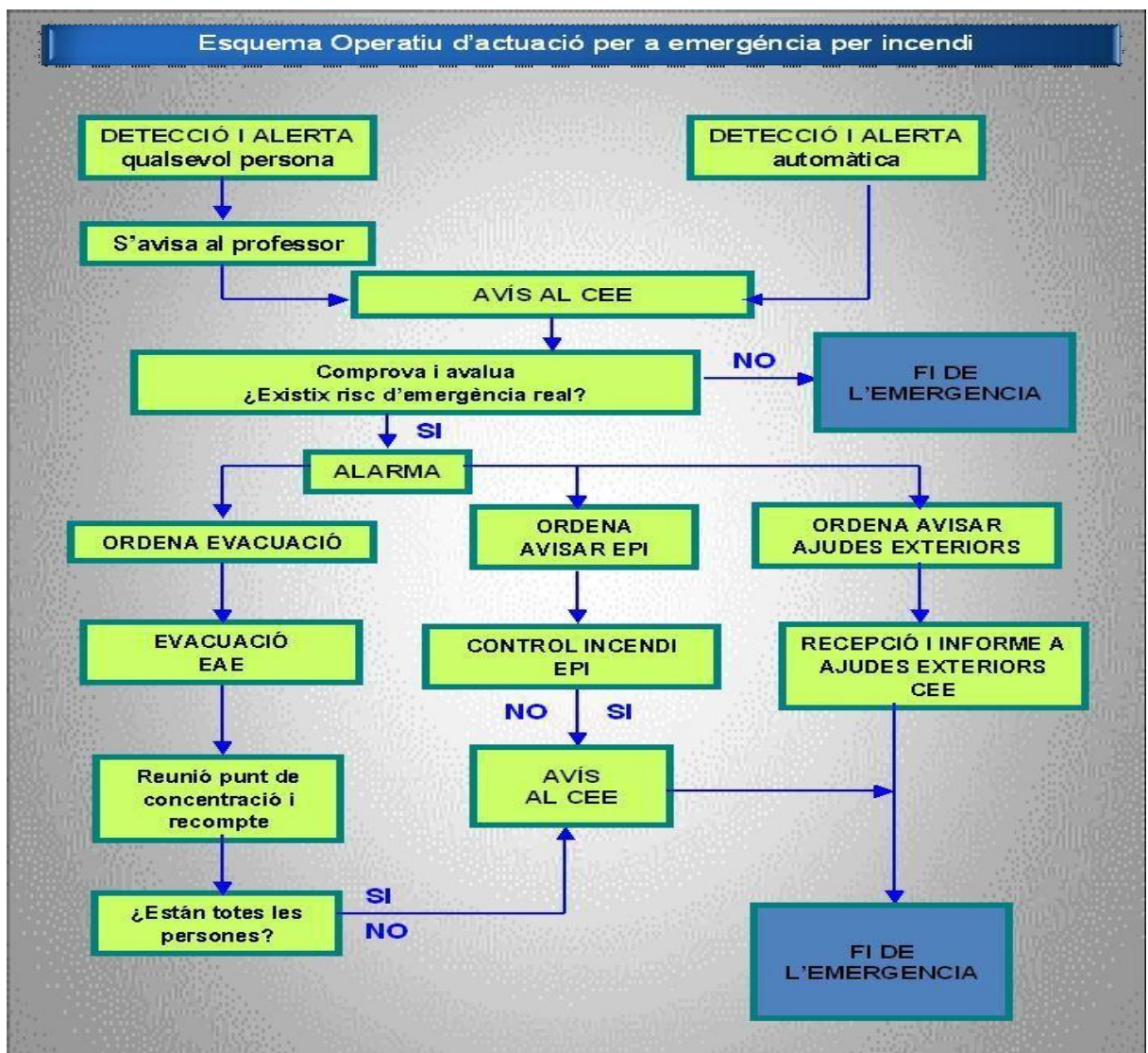
FUNCIONS

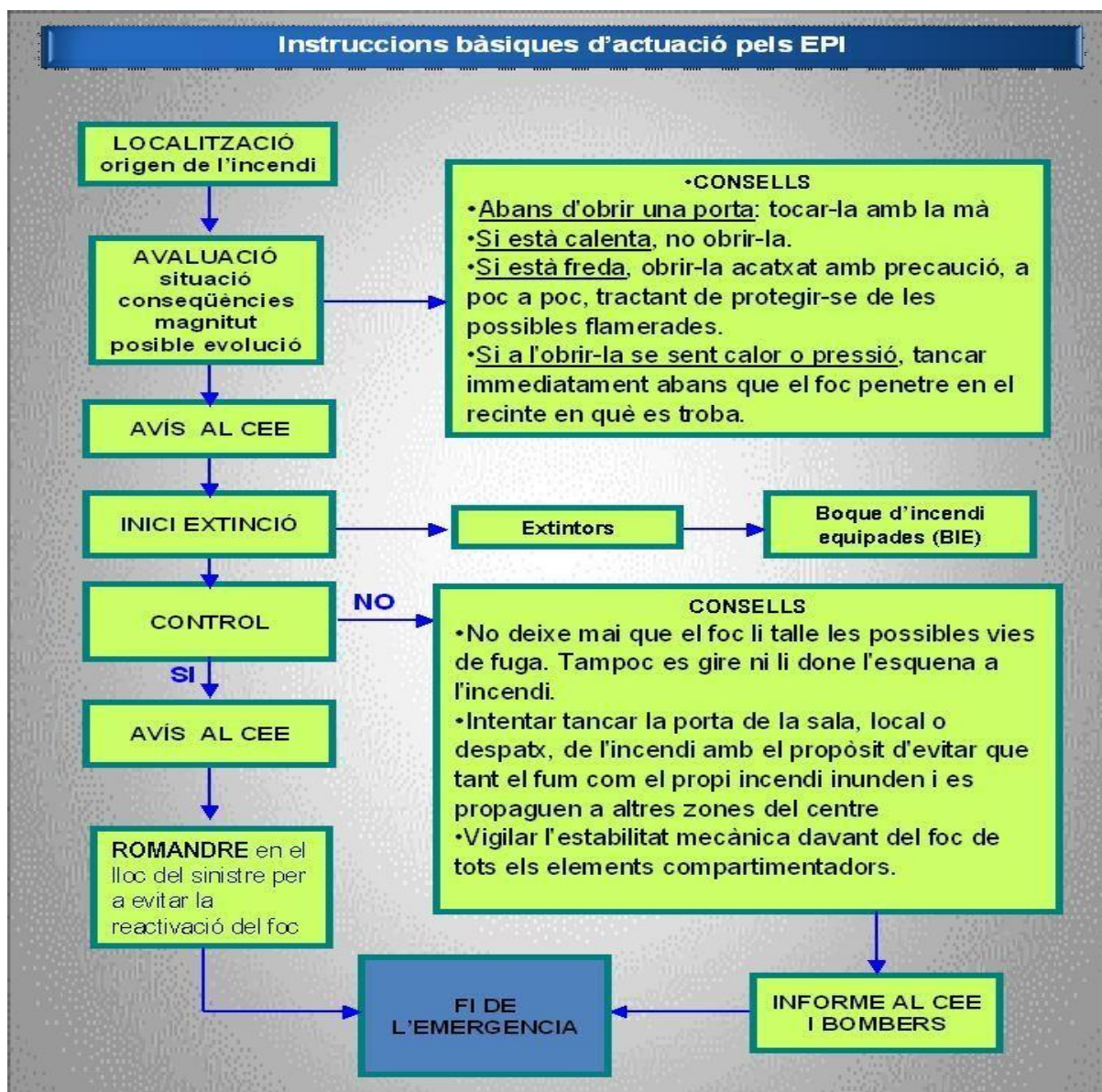
- ESTARAN SEMPRE SOTA LES ORDRES DEL COORDINADOR D'EMERGÈNCIES (CE)
- És el responsable de comunicar l'alarma i avisar a les ajudes exteriors, quan li ho ordene el Coordinador d'Emergències (CE).
- És el responsable de desconnectar les instal·lacions generals del centre (elèctrica, gas). Únicament no es desconnectarà la instal·lació elèctrica en cas de fuga de gas, ja que l'acció podria produir puntes que provocaren un incendi o explosió.
- És el responsable d'obrir les eixides de l'edifici i de l'exterior del recinte escolar, si es troben tancades.
- Poden nomenar-se més d'un en cas de necessitats concretes del centre, com podria ser la seua grandària, i que servira d'enllaç entre el Coordinador d'Emergències (CE) i la resta dels equips per a canalitzar d'una manera més ràpida i eficient les decisions i ordres del Coordinador d'Emergències (CE).


ESQUEMA OPERATIU PER
ACCIDENT ESCOLAR



ESQUEMA OPERATIU PER INCENDI






 <p>GENERALITAT VALENCIANA CONSELLERIA D'EDUCACIÓ</p>	FITXA 9
	MESURES D'EMERGÈNCIA DEL CENTRE CEIP SANTO ÀNGEL DE LA GUARDA
INSTRUCCIONS GENERALS PER A L'ALUMNAT	

SI ES DETECTA UNA EMERGÈNCIA

- SI DETECTA UN INCENDI, MANTINDRÀ LA CALMA i HO COMUNICARÀ al professor/a més pròxim.
- SI ÉS UN ACCIDENT, MANTINDRÀ LA CALMA i HO COMUNICARÀ al professor/a més pròxim.
- RETORNARÀ a la seua aula el més ràpid possible.

SI ES REALITZA UNA EVACUACIÓ

- ES MANTINDRÀ l'ordre i CALDRÀ AJUSTAR-SE a les indicacions del professor/a.
- S'ESPERARÀ a l'ordre d'eixida del professor/a.
- S'EIXIRÀ ordenadament i sense córrer, respectant l'ordre que s'establisca sense espantar.
- ES DIRIGIRÀ A LA VIA D'EVACUACIÓ que li indique el professor/a
- NO ES RESSAGARÀ a agafar objectes personals.
- NO S'ACATXARÀ ni ES PARARÀ per a arreplegar objectes que hagen caigut.
- S'INTENTARÀ NO PARLAR DURANT L'EVACUACIÓ.
- Si hi ha fum, l'evacuació es realitzarà a arran de sòl.
- ES DEIXARAN CONDUIR fins al punt de concentració establert i NO S'INTENTARÀ ALTERAR l'itinerari d'evacuació que li corresponga.
- ROMANDRÀ en el punt de concentració fins a nova ordre.
- S'UTILITZARAN les eixides que se li indiquen per a cada zona.

	FITXA 10
	MESURES D'EMERGÈNCIA DEL CENTRE CEIP SANTO ÀNGEL DE LA GUARDA

INSTRUCCIONS GENERALS PER AL PERSONAL
DEL CENTRE

SI ES DETECTA UNA EMERGÈNCIA

- SI DETECTA UN INCENDI, MANTINDRÀ LA CALMA i ho COMUNICARÀ al Coordinador d'Emergències (CE) o farà ús del polsador existent en l'entrada del centre.
- SI ÉS UN ACCIDENT, mantindrà la calma, prestarà l'assistència al ferit i ho COMUNICARÀ al Coordinador d'Emergències (CE).
- RETORNARÀ a la seua aula el més ràpidament possible.

SI ES REALITZA UNA EVACUACIÓ

- ES MANTINDRÀ l'orde.
- NO ES RESSAGARÀ, ACATXARÀ ni ES PARARÀ a agafar objectes personals.
- S'ESPERARÀ i CALDRÀ AJUSTAR-SE al moment, la via d'evacuació i l'eixida que li indique l'Equip d'Alarma i Evacuació (EAE) per a vostè i el grup d'alumnes assignats.
- VIGILARÀ QUE ELS ALUMNES de l'aula o de les aules a càrrec seu complisquen les instruccions d'evacuació.
- S'ENCARREGARÀ que les finestres i portes de l'aula o de les aules assignades queden tancades.
- ES CERCIORARÀ de l'evacuació d'alumnat amb deficiències motores, a través dels companys de classe de l'evacuat. En cas de la seua impossibilitat, optarà pel confinament i les mesures a adoptar si és el cas.
- Si hi ha fum, l'evacuació es realitzarà a arran de sòl.
- ROMANDRÀ en el punt de concentració fins a nova ordre, prèvia constatació que es troben en el mateix tots els alumnes a càrrec seu, comunicant-li-ho al Coordinador d'Emergències (CE) quan este se'l requerisca.

 GENERALITAT VALENCIANA CONSELLERIA D'EDUCACIÓ	FITXA 11
	MESURES D'EMERGÈNCIA DEL CENTRE CEIP SANTO ÀNGEL DE LA GUARDA
DIRECTORI TELEFÒNIC D'EMERGÈNCIA	

DIRECTORI TELEFÒNIC DE EMERGÈNCIA

TELÈFON D'EMERGÈNCIES	112 / 96161161
BOMBERS. Parc més pròxim.	Avinguda de la Plata (112)
POLICIA LOCAL	092./963577208
GUÀRDIA CIVIL	062 / 963174660
POLICIA NACIONAL	091 / 963707456
PROTECCIÓ CIVIL	963731550/54 Extensió 4927 / 4950
HOSPITAL	Hospital Pesset Aleixandre 963761570

MODEL PER A AVISAR A AJUDES EXTERNES

Telefone des del centre CEIP SANTO ÀNGEL DE LA GUARDA

Que està en el carrer Av/Gaspar Aguilar núm. 96

En VALÈNCIA

Tenim un (tipus d'incident: incendi, etc.)

En (la planta núm. o lloc concret: biblioteca, etc.)

És (gravetat: molt de fum, molt de foc, etc.)


Hi ha (quantitat) **de ferits**


I estem evacuant el centre

Sóc el/la (persona que telefona: director, conserge, etc.)

En el centre tenim (quantitat) **285 alumnes.**

El nostre telèfon de contacte immediat és el: 961205525


 GENERALITAT VALENCIANA CONSELLERIA D'EDUCACIÓ	FITXA 12						
	MESURES D'EMERGÈNCIA DEL CENTRE CEIP SANTO ÀNGEL DE LA GUARDA						
INFORME DEL SIMULACRE DADES BÀSIQUES							
DADES PER A LA PLANIFICACIÓ DEL SIMULACRE.							
TIPUS D'EMERGÈNCIA:							
<input type="checkbox"/>	Incendi	<input type="checkbox"/>	Fuga de gas	<input type="checkbox"/>	Accident	<input type="checkbox"/>	Emerg. exterior.
<input type="checkbox"/>	Avís de bomba	<input type="checkbox"/>	Terratrèmol	<input type="checkbox"/>	Inundació	<input type="checkbox"/>	Explosió
LOCALITZADA EN:							
<input type="checkbox"/>	AULA	<input type="checkbox"/>	MAGATZEM	<input type="checkbox"/>	ARXIUS	<input type="checkbox"/>	CUINA
<input type="checkbox"/>	SOTERRANI	<input type="checkbox"/>	TOT EL CENTRE	<input type="checkbox"/>		<input type="checkbox"/>	ALTRES:
DETECTADA PER:							
<input type="checkbox"/>	VISITANT	<input type="checkbox"/>	PERSONAL DE L'EDIFICI	SISTEMA DETECCIÓ			
EQUIPS A INTERVINDRE:							
<input type="checkbox"/>	E.P.I.	<input type="checkbox"/>	E.A.E.	<input type="checkbox"/>	E.P.A.	<input type="checkbox"/>	
AJUDES EXTERIORS:							
<input type="checkbox"/>	NO ES RECORRERÀ A AJUDES EXTERIORS	<input type="checkbox"/>	ES RECORRERÀ A:	<input type="radio"/>	Bombers.	<input type="radio"/>	Servicis Sanitaris.
				<input type="radio"/>	Policia local		
ACCIONS A EFECTUAR:							
<input type="checkbox"/>	EVACUACIÓ	<input type="checkbox"/>	CONFINAMENT	CAP (en cas d'accident)			
TEMPS ESTIMAR PER A LA REALITZACIÓ DEL SIMULACRE:							
..... minuts							
DATA:			HORA:				

	MESURES D'EMERGÈNCIA DEL CENTRE CEIP SANTO ÀNGEL DE LA GUARDA		
	INFORME DEL SIMULACRE VALORACIÓ DEL PERSONAL		

DADES VALORACIÓ DEL SIMULACRE.

VALORACIÓ DEL PERSONAL I ALUMNES.

Valoració de l'alumnat:	Bona	Regular	Roïna	
Segueixen les indicacions del professorat?			SI	NO
Deixen les finestres tancades?			SI	NO
Mantenen l'ordre i el silenci?			SI	NO
Es dirigeixen al punt de concentració?			SI	NO
Valoració del personal del Centre:	Bona	Regular	Roïna	
Segueixen l'ordre general d'evacuació?			SI	NO
Segueixen les indicacions de l'EAE?			SI	NO
Es realitza el recompte en el punt de concentració?			SI	NO
Valoració dels equips d'emergència:	Bona	Regular	Roïna	
L' Equip d'Alarma i Evacuació (EAE) és l'últim a abandonar la planta?			SI	NO
L' Equip d'Alarma i Evacuació (EAE) revisa que no quede ningú en la planta?			SI	NO
L' Equip d'Alarma i Evacuació (EAE) comprova que s'han tancat portes i finestres?			SI	NO
L' Equip de Primera Intervenció (EPI) acudeix al focus de l'incendi?			SI	NO
El Personal de suport (PA) talla els suministres d'electricitat i gas?			SI	NO
El Personal de suport (PA) obri les eixides de l'edifici?			SI	NO
El Personal de suport (PA) obri les eixides del recinte?			SI	NO
El Personal de suport (PA) avisa les ajudes externes?			SI	NO
El Personal de suport (PA) inutilitza els ascensors i muntacàrregues?			SI	NO
L'Equip de Primers Auxilis (EPA) acudeix al punt de concentració amb la farmaciola portàtil?			SI	NO

 GENERALITAT VALENCIANA CONSELLERIA D'EDUCACIÓ	MESURES D'EMERGÈNCIA DEL CENTRE CEIP SANTO ÀNGEL DE LA GUARDA		
	INFORME DEL SIMULACRE VALORACIÓ DELS MITJANS MATERIALS		

VALORACIÓ DE LES VIES D'EVACUACIÓ

Es formen estretiments o taps durant l'evacuació?	SI	NO	
Estan lliures d'obstacles les vies?	SI	NO	
S'han inutilitzat els ascensors i muntacàrregues?	SI	NO	No existix
Les eixides de planta són adequades?	SI	NO	
Les eixides de edifici són adequades?	SI	NO	
El punt de concentració cumplix la seua funció?	SI	NO	

VALORACIÓ DELS MITJANS DE PROTECCIÓ

Funciona correctament l'alarma?	SI	NO	
Funcionen correctament els extintors?	SI	NO	
Funcionen correctament les boques d'incendi equipades (BIE)?	SI	NO	No existix
Funciona correctament l'enllumenat d'emergència?	SI	NO	
L'accés al directori telefònic d'emergència és eficaç?	SI	NO	
La farmaciola està en condicions de ser usada?	SI	NO	

TEMPS DE REALITZACIÓ DEL SIMULACRE

Temps mitjà d'evacuació per planta		
Temps mitjà d'evacuació per edifici		
Temps total del simulacre		



FITXA 13

**MESURES D'EMERGÈNCIA DEL CENTRE
CEIP SANTO ÀNGEL DE LA GUARDA**

INFORME D'EMERGÈNCIA REAL

IDENTIFICACIÓ DE L'EMERGÈNCIA

TIPUS D'EMERGÈNCIA:
 INCENDI: ACCIDENT: EMERGÈNCIA EXTERIOR:
 PERSONA QUE LA DESCUBRIX:..... DATA:..... .. HORA:.....
 LLOC:.....

ANÁLISI DE L'EMERGÈNCIA

CAUSA-ORIGEN DE LA

EMERGÈNCIA:

.....

DESCRIPCIÓ DE DANYS A PERSONES I BÈNS:

* DANYS A PERSONES:

* DANYS A BÈNS:

MITJANS UTILITZATS:

EQUIPS INTERVINENTS:

* INTERNES: E.P.I.: E.A.E.: E.P.A.:

* EXTERNES: BOMBERS: POLICIA: SANITARIS: ALTRES:

EFFECTIVITAT/ COMPORTAMENT	BONA	ACCEPTABLE	NUL·LA
DELS RECURSOS MATERIALS			
DELS EQUIPS INTERVINENTS			
DE LES MESURES D'EMERGÈNCIA			


MESURES CORRECTORES:

SOBRE LA CAUSA D'ORIGEN:

SOBRE ELS RECURSOS MATERIALS:

SOBRE ELS EQUIPS INTERVINENTS:

SOBRE LES MESURES ESTABLIDES:.....


 GENERALITAT VALENCIANA CONSELLERIA D'EDUCACIÓ	MESURES D'EMERGÈNCIA DEL CENTRE
	ACTUALITZACIÓ DE LES MESURES D'EMERGÈNCIA.

Actualització de l'any: 2021

TASQUES IMPRESCINDIBLES	SI	NO	DATA
S'ha concretat quin és el senyal d'alarma que s'utilitzarà com a senyal d'evacuació i s'ha difós?	X		24/02/2021
S'ha concretat les vies i eixides disponibles?	X		24/02/2021
S'ha concretat el punt de concentració?	X		24/02/2021
S'ha nomenat als diferents equips d'emergència i personal de suport.?	X		24/02/2021
S'ha entregat les Mesures d'Emergència als CE?	X		24/02/2021
S'ha entregat les funcions i esquemes operacionals als EAE?	X		24/02/2021
S'ha entregat les funcions i esquemes operacionals als EPI?	X		24/02/2021
S'ha entregat les funcions i esquemes operacionals als EPA?	X		24/02/2021
S'ha entregat les funcions i esquemes operacionals al PA?	X		24/02/2021
S'ha entregat les instruccions a la resta de personal del centre?	X		24/02/2021
S'ha explicat les instruccions d'actuació a la resta de personal?	X		24/02/2021
S'han fet les reunions pertinents amb els equips d'emergència?	X		24/02/2021
S'han resolt tots els dubtes dels equips d'emergència?	X		24/02/2021
S'ha explicat en classe les instruccions pels alumnes?	X		24/02/2021
S'ha concretat de les dades bàsiques del simulacre?	X		24/02/2021
S'ha entregat una còpia de les Mesures d'Emergència als responsables de les empreses que presten servicis al centre mitjançant la fitxa núm. 14?	X		24/02/2021

València, a de de 20

La direcció del centre.

 <p>GENERALITAT VALENCIANA CONSELLERIA D'EDUCACIÓ</p>	MESURES D'EMERGÈNCIA DEL CENTRE
	<p>ENTREGA DE MESURES D'EMERGÈNCIA A EMPRESSES</p>

D. _____, amb DNI: _____,
 director del centre docent públic _____ de
 la localitat de _____ amb codi de
 centre _____.

FA CONSTAR:

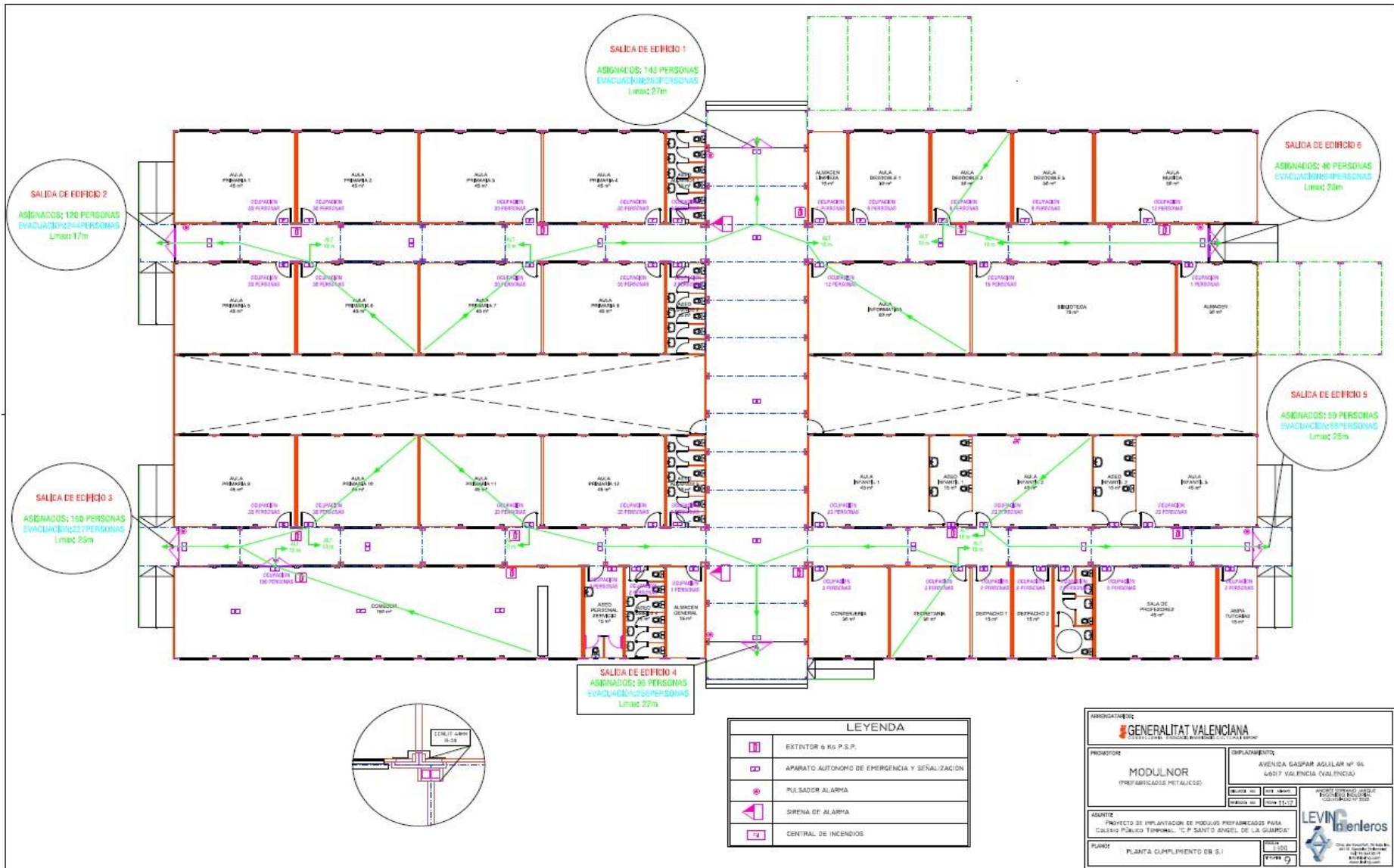
Que en virtut de l'article 24 de la Llei 31/1995 de 8 de novembre, de Prevenció de Riscos Laborals i al Reial Decret 171/2004 de 30 de gener, en matèria de coordinació d'activitats empresarials, es fa entrega a:

D. _____, amb DNI: _____,
 designat responsable de coordinació d'activitats empresarials per l'empresa
 _____ que preste els seus servicis en este
 centre docent públic dependent de la Conselleria d'Educació de la documentació següent:

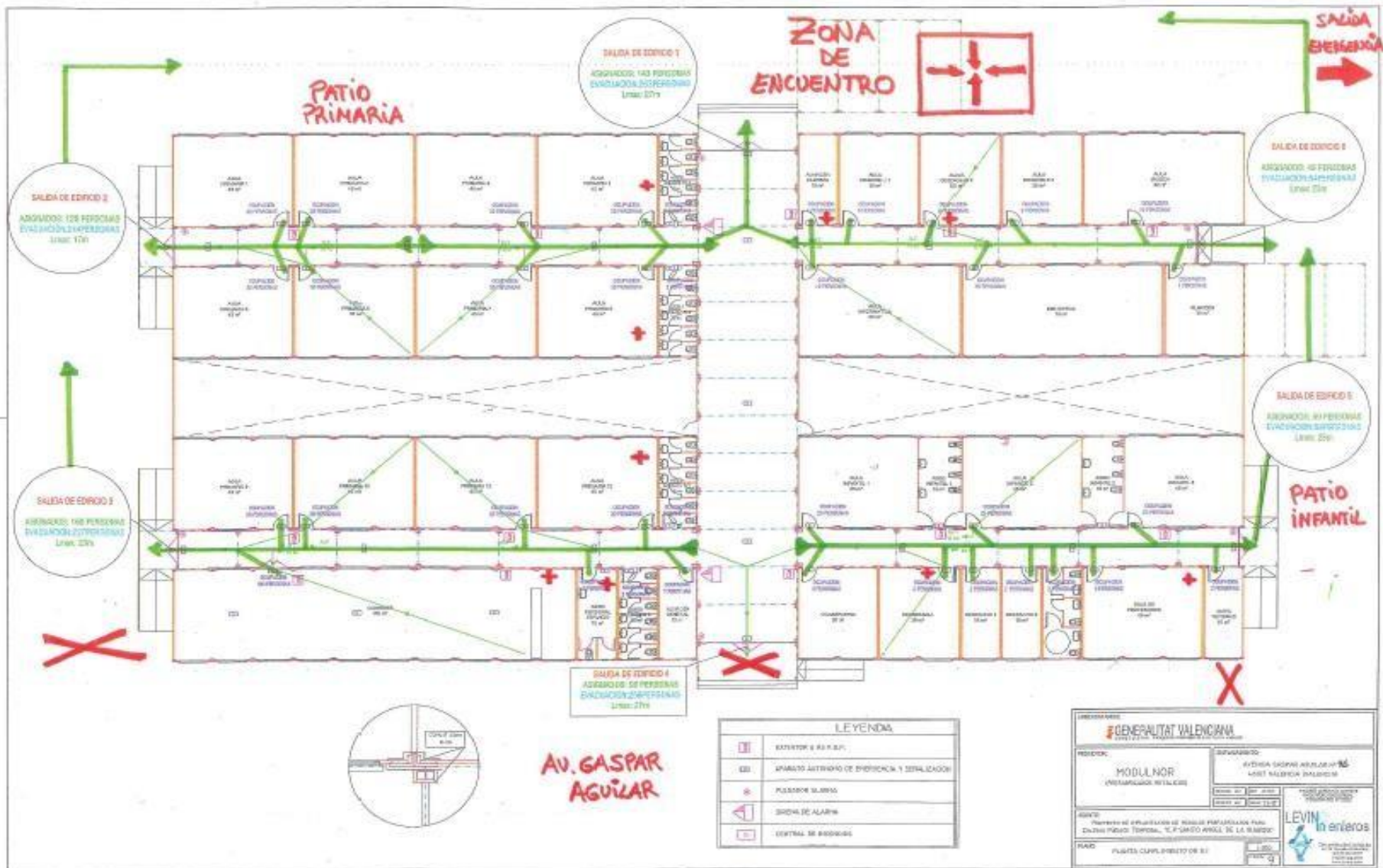
- Mesures d'Emergència a adoptar en el centre amb la finalitat del trasllat als seus treballadors.

El director del centre	El responsable de (empresa)
D: _____	D: _____

4. PLANOLS



Plànol 2



Plànol 3