

# PREGUNTAS FRECUENTES

## ★ ¿Qué es el periodo de adaptación?

Es el proceso de transición del alumno/a desde su entorno familiar a un medio nuevo: la escuela. El niño/a necesita un tiempo para adaptarse a otros espacios y descubrir nuevos amigos/as. También es el tiempo que los padres y madres necesitáis para dejar a vuestros hijos/as confiados en nuestras manos. La duración del periodo de adaptación es diferente para cada alumno/a.

## ★ ¿Cómo entran los niños/as a la escuela?

La incorporación de los niños y niñas es progresiva, acumulativa y con un horario reducido respecto al resto de la escuela. Los alumnos/as van entrando de 5 en 5 cada día, según unos criterios establecidos, hasta completar todo el grupo.

## ★ ¿Quién atiende a los niños/as durante el periodo de adaptación?

Durante todo el mes de septiembre atenderán al alumnado de 3 años permanentemente dos profesoras, la tutora y la persona de apoyo.

## ★ ¿Cómo funciona el comedor?

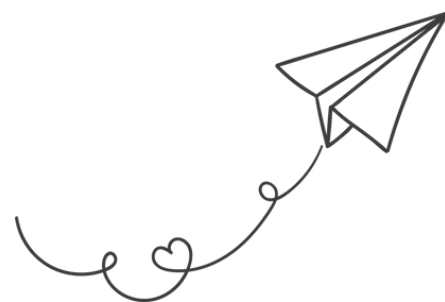
Nuestro catering cumple con todos los requisitos que exige la normativa sanitaria actual, teniendo en cuenta todas las intolerancias y regímenes especiales indicados por un médico. Hay monitoras asignadas a cada clase que les ayudan a comer y os informan diariamente de cómo ha comido vuestro hijo/a a través de una aplicación.



## ★ ¿Continúa el mismo profesorado todo el ciclo de Ed. Infantil?

Si, la tutora acompaña a vuestro hijo/a durante los tres años de Infantil y en la medida de lo posible, el profesorado de inglés, religión, profesorado de apoyo... también se mantiene durante todo el ciclo.

## ★ ¿Dónde juegan los niños/as?

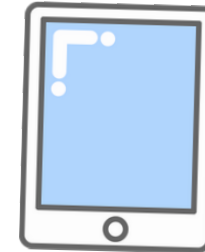


Disponen de un patio independiente con un parque. Además dos días a la semana realizamos patios activos; sacamos juguetes que permiten a los niños/as que tengan mayor diversidad de actividades.

## ★ ¿Llevan libros de texto?

Nuestra metodología se basa en proyectos elaborados por las maestras. También llevamos a cabo un taller de matemáticas manipulativas y tenemos un libro de inglés, con el fin de que empiecen a familiarizarse con el uso del libro de texto.

## ★ ¿Cómo funcionan en el colegio las nuevas tecnologías?



Tenemos PDI en todas las clases. Disponemos de un aula de informática, con ordenadores individuales para todo el alumnado, a la que asistimos todas las semanas en el horario establecido. En la clase hacemos uso de las tablets de forma sistemática. En el proyecto de matemáticas manipulativas se incluye el material de robótica educativa que utilizamos en las aulas.

## ★ ¿Cómo participan las familias?

Nos encanta que participéis en la vida del colegio y colaboremos juntos en la educación de vuestros hijos/as. Solicitamos que aportéis información para los proyectos que deben exponer los niños/as, realizamos talleres con las familias y os abrimos las aulas para colaboraciones puntuales.

