

# NOVA NORMATIVA COVID-19 EN EL CENTRE EDUCATIU 21-02-22

**VIGÈNCIA A PARTIR DEL 22 DE  
FEBRER DE 2022:**

**NOVETATS:**

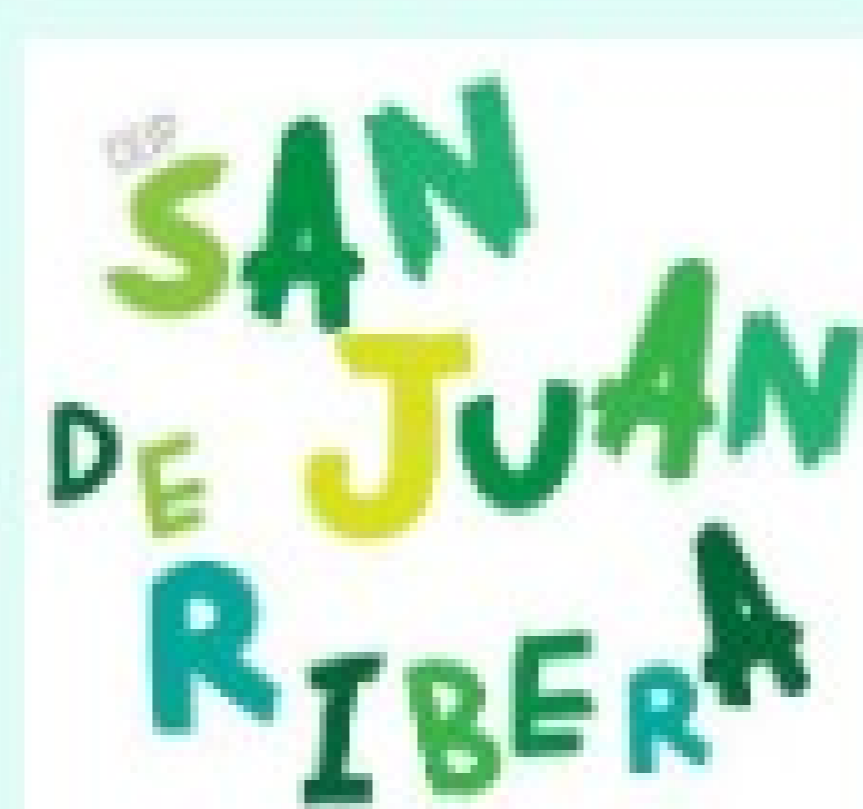
## COMUNICACIÓ DE CASOS

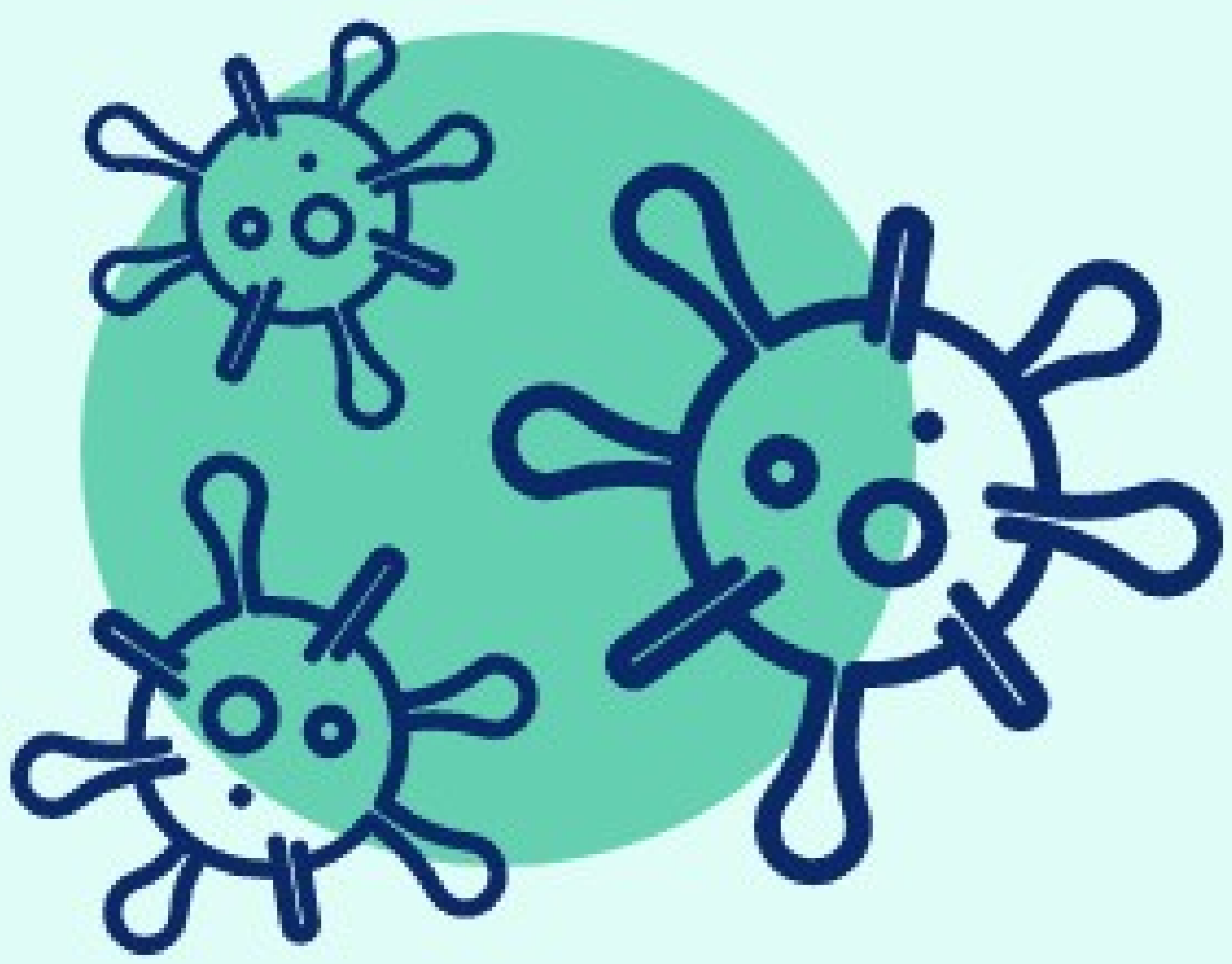
- Sols es **comunicarà** a les famílies per carta, el **1r cas positiu** que es done a l'aula. La resta ja no es comunicaran.
- Quan s'arribe als **5 casos positius** en un aula, **Salut Pública** notificarà el tancament o no de l'aula.

## GESTIÓ DE LES QUARANTENES

- Sols faran **quarantena** els casos **positius confirmats**.
- Els **convivents** de casos **positius confirmats**, ja **no** hauran de realitzar **quarantena domiciliària** i hauran d'acudir al centre educatiu.
- Excepció: Si un aula es tanca per 5 o més positius, ningú de l'aula pot assistir al centre, ja que les classes passen a ser no presencials.

**GRÀCIES PER LA VOSTRA  
COL·LABORACIÓ**





**NOVA NORMATIVA  
COVID-19 EN EL  
CENTRE EDUCATIU  
21-02-22**

**VIGÈNCIA A PARTIR DEL 22 DE  
FEBRER DE 2022:**

**Encara que hi ha canvis de  
protocol, vos recordem...**

**NO ACUDIR A L'ESCOLA SI...**

- Presenta símptomes compatibles amb la COVID-19
- Està en situació d'aïllament per haver donat positiu per la Covid-19
- Està a l'espera del resultat d'una prova diagnòstica d'infecció aguda (PDIA) PCR.

**PER LA SALUT DE TOTS I TOTES,  
SIGUEM RESPECTUOSOS/ES AMB  
LES INDICACIONS.**

**GRÀCIES PER LA VOSTRA  
COL·LABORACIÓ**

