

Si eres nuevo usuario y no estás dado de alta en la APP ColeChef, REGÍSTRATE

1º

¡Descárgate la App Colechef !

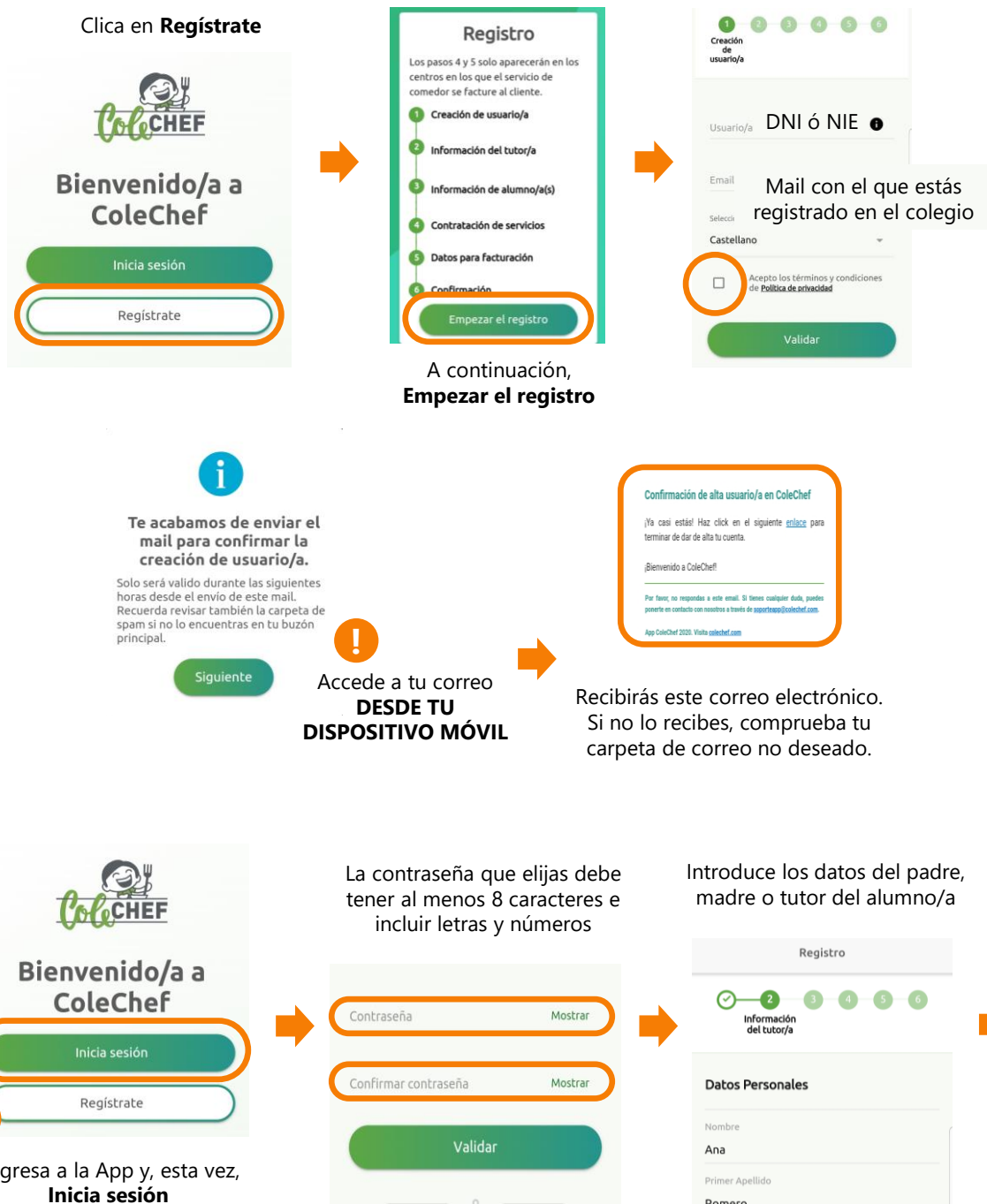


Para descargar la App, puedes **ir directamente** a Google Play o a la App Store o visitar la web **colecchef.com** que os **facilitará un enlace directo** o utilizar el **código QR** que te adjuntamos.



2º

Para darte de alta como nuevo usuario sigue los siguientes pasos:





Recibirás un e-mail confirmando la contratación. A partir de septiembre se volcará la información.

Para cualquier duda con el proceso de registro puedes contactar con nosotros en soporteapp@colechef.com o bien en el teléfono de soporte APP 94 242 00 18