

Guía rápida

# AULA DIGITAL INTERACTIVA



### 1 | GESTIÓN DEL PANEL

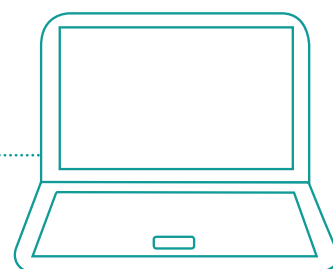
### 2 | PIZARRA

### 3 | APLICACIONES ANDROID

### 4 | FUENTE EXTERNA



Newline ELARA Pro



Ordenador portátil dual

- > Fácil de usar.
- > Interacción multitáctil.
- > Punto de acceso wifi.
- > Compartición de contenido entre dispositivos.
- > Variedad de recursos educativos.
- > Compatible con todos los sistemas operativos.

## CONEXIONES Y PUERTOS



Para encender el Panel digital interactivo, conecta el interruptor situado en el lateral derecho y presiona el botón de encendido del frontal derecho. El panel cuenta con las siguientes conexiones y puertos:

1

Frontal izquierdo

USB Touch  
HDMI  
USB



2

Frontal derecho

Ajustar volumen



3

Lateral izquierdo



4

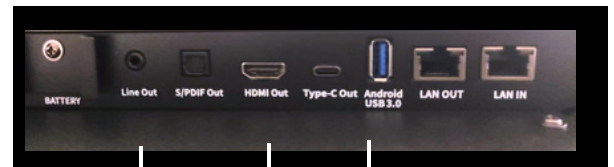
Lateral derecho

USB Touch  
HDMI



5

Parte inferior izquierda



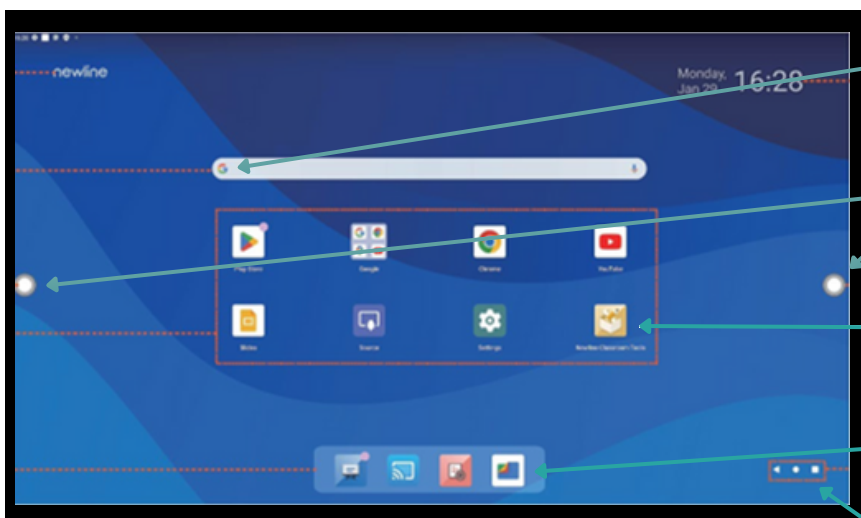
Audio HDMI USB

Botón  
alimentación

Si conectamos el panel por cable a la red, puede configurarse como punto wifi para dar acceso a internet a los dispositivos del aula. Para ello, seguiremos la ruta *Configuración / Red / Punto de acceso wifi y tethering*.

## PANTALLA INICIAL

El Panel digital interactivo permite un acceso táctil a los menús y barras de herramientas de la pantalla inicial.



1

Barra de búsqueda

2

Barras de herramientas lateral Se despliega presionando el icono redondo del lateral derecho o izquierdo.

3

Iconos principales Acceso directo a las principales funciones de la pantalla.

4

Barra de menú inferior

5

Botón de inicio

## 2 | PIZARRA



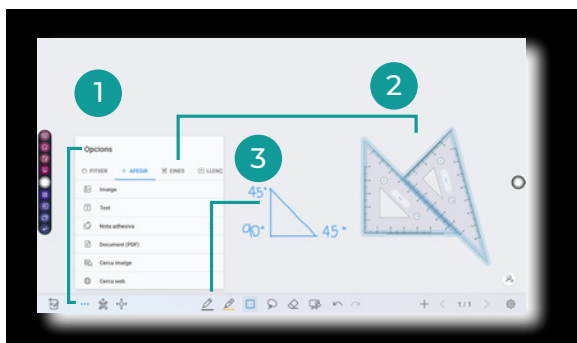
Para acceder a la pizarra, clicas el icono de la pantalla principal. Puedes interactuar en ella mediante el lápiz, empleando la punta fina para dibujo y la punta gruesa para subrayado; también puedes dibujar con los dedos.

### BARRA DE HERRAMIENTAS



### USO HABITUAL DE LA PIZARRA

A continuación, describimos algunos ejemplos de uso habitual de la pizarra:



#### Insertar objeto y dibujar

1. Desplegar el menú *Insertar*.
2. Insertar herramientas.
3. Dibujar.



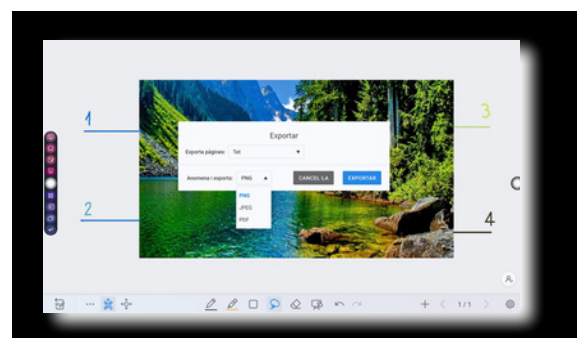
#### Fondo pizarra

Podemos cambiar la apariencia del lienzo de la pizarra desde el menú *Configuración/Opciones por defecto/Fondo*.



#### Modo dividido

En la pestaña de *Opciones/Lienzo/Modo dividido*, se puede elegir el modo de división de pizarra, para aumentar el número de participantes.



#### Importar y exportar

En el icono específico, podemos importar datos, guardar archivos de pizarra o exportar la página.

### MODO ANOTACIÓN



El modo de anotación genera una capa transparente en la parte superior de la pantalla, en la que las personas usuarias pueden añadir anotaciones.

## 3 | APLICACIONES ANDROID



Para acceder a las aplicaciones desde la página de inicio, desliza dos dedos hacia arriba de la pantalla

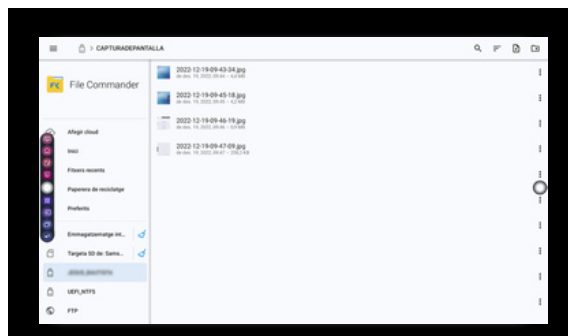
### APLICACIONES INSTALADAS

En el panel podemos encontrar algunas aplicaciones que han sido instaladas por defecto, como son:



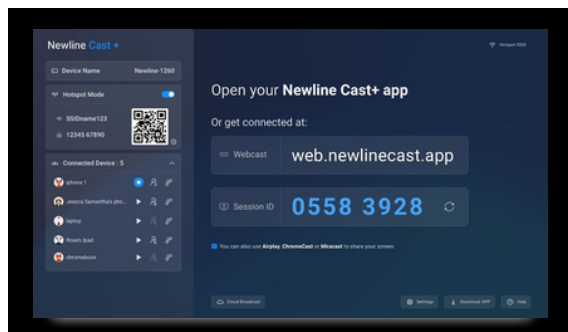
#### Classroom Tools

Es un conjunto de herramientas útiles para el control de aula. Destacamos el dado, el semáforo, las tarjetas de instrucciones o el telón de escenario.



#### File Commander

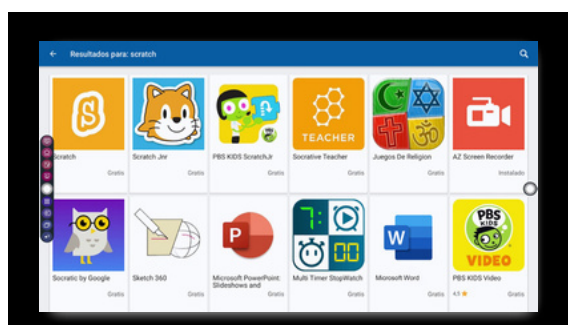
Muestra el contenido de los archivos locales del sistema. Si algún dispositivo móvil externo (USB, disco duro extraíble, etc.) está conectado, se mostrará aquí su contenido. Esta aplicación nos permite copiar, pegar, borrar y buscar archivos en los distintos almacenamientos o, por ejemplo, mostrar los archivos por tipos.



#### 1.1.Newline Cast+

Posibilita que otros dispositivos puedan compartir pantalla con el panel. Permite la compatibilidad con aplicaciones móviles y de PC iOS/Mac OS/Windows/Android, eliminando la necesidad de cables o adaptadores.

## AÑADIR/ELIMINAR APLICACIONES



#### App Store

Esta tienda se encuentra en el menú *Aplicaciones* y muestra aplicaciones que pueden emplearse en el aula. El panel permite la instalación de estas aplicaciones siempre que estén autorizadas por la Administración educativa. Además, posibilita la desinstalación de las aplicaciones no deseadas.



AULA  
DIGITAL  
INTERACTIVA