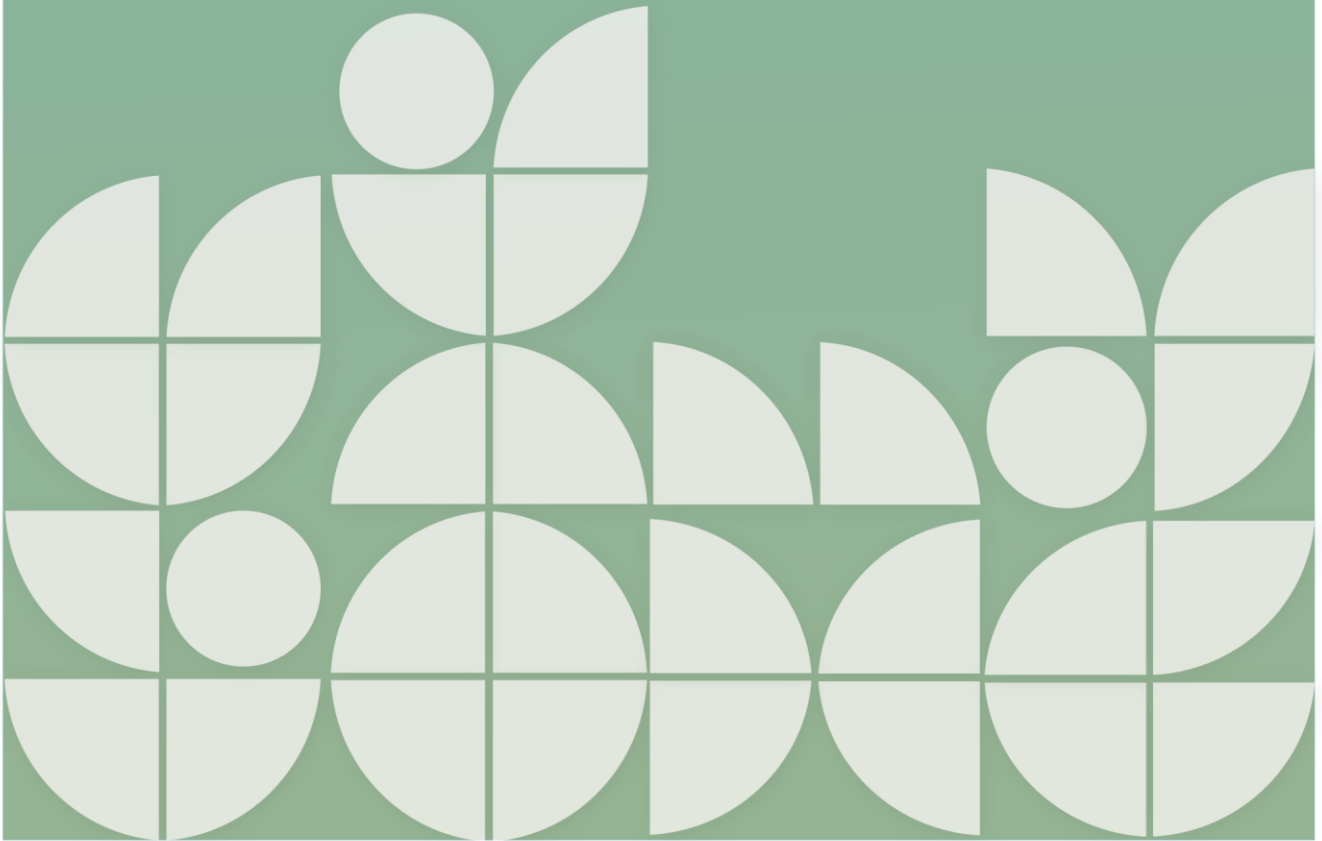


4

Documentació
complementària PDC

SELFIE



SELFIE

1 DOCUMENTACIÓ COMPLEMENTÀRIA PER A L'APLICACIÓ DE L'EINA SELFIE ALS CENTRES	3
2 DOCUMENTACIÓ COMPLEMENTÀRIA PER A L'EXTRACCIÓ DE DADES DEL SELFIE	4
2.1. Àrees SELFIE	6
2.2. Resum per àrees	6
2.3. Resultats per àrees	8
2.4. Comparació de resultats per grups d'usuaris i usuàries	10
2.5. Resultat per usuaris i usuàries	11
2.6. Enunciats creats pel centre	12
2.7. Altres àrees	12

Aquest document conté informació complementària a la “DC1 - Guia d'elaboració del Pla Digital de Centre”. És una informació que intenta assistir als centres en el seu procés d'elaboració del PDC. Inclou recomanacions, informació addicional, exemples, casos d'ús, etc. Per la gran diversitat de centres educatius als quals va dirigida, no es pretén que seguísca un arquetip o model a seguir per la totalitat dels centres, sinó una mostra de les possibilitats que es poden incloure en un PDC. És del tot recomanable haver llegit la “DC1 - Guia d'elaboració del Pla Digital de Centre” abans de procedir a la lectura d'aquest document.

Concretament, en aquesta documentació complementària aportarem informació que facilite la posada en marxa de l'eina SELFIE i la posterior extracció de les dades que ens aportarà.

Les sigles SELFIE en anglès signifiquen “reflexió personal sobre un aprenentatge efectiu mitjançant el foment de la innovació a través de tecnologies educatives”.

SELFIE és una eina gratuïta i anònima, elaborada per la Comissió Europea, i dissenyada per a ajudar els centres educatius a integrar les tecnologies digitals en la docència, l'aprenentatge i l'avaluació. Es tracta d'una eina molt senzilla d'utilitzar, que facilita la fase diagnòstica.

Per a més informació visita la [Pàgina web oficial SELFIE](#).

1 | DOCUMENTACIÓ COMPLEMENTÀRIA PER A L'APLICACIÓ DE L'EINA SELFIE ALS CENTRES

Per a facilitar la planificació i posada en marxa del procés d'anàlisi amb l'eina SELFIE, en podem trobar informació d'ajuda en els llocs oficials:

- [Sobre SELFIE](#)
- [Descobrisca el potencial digital del seu centre](#)

A més, les assessories PDC de la Comunitat Valenciana disposen de materials de suport que han elaborat per a facilitar als centres educatius la difusió i l'ús d'aquesta eina. Aquests materials de suport han sigut realitzats sobre la versió SELFIE activa a data de juny de 2022.

Els materials estan dissenyats en diferents formats i segons la funcionalitat. D'una banda, existeix documentació en format PDF, a manera de manual, que pretén guiar les persones de l'Equip impulsor encarregades de desenvolupar la SELFIE. D'altra banda, existeix documentació en format presentació, que pot ajudar a aquests equips en la funció de difusió i posada en context de les diferents actuacions a realitzar per tots els membres de la comunitat educativa implicats.

La temàtica dels materials és la següent:

- Què és SELFIE
- Guia ràpida SELFIE per a Equips impulsors
- Taxes mínimes de participació SELFIE

- Diferències entre les preguntes dels qüestionaris de Secundària, Batxillerat i Cicles Formatius
- Preguntes pròpies sobre eines de la Comunitat Valenciana i aprenentatge mixt
- SELFIE per a centres de Formació Professional amb empreses
- Qüestionaris SELFIE per a centres de Primària
- Qüestionaris SELFIE per a centres de Secundària i Batxillerat
- Qüestionaris SELFIE per a centres de Formació Professional
- Qüestionaris SELFIE per a centres de Formació Professional amb ABP
- FAQs SELFIE
- Glossari SELFIE
- SELFIE per a explicar a l'alumnat en les tutories
- Guia SELFIE pas a pas per a alumnat
- Guia SELFIE pas a pas per a equip directiu
- Guia SELFIE pas a pas per a professorat
- Guia SELFIE pas a pas per a empreses
- Guia SELFIE de difusió de qüestionaris

2 | DOCUMENTACIÓ COMPLEMENTÀRIA PER A L'EXTRACCIÓ DE DADES DEL SELFIE

L'eina d'anàlisi SELFIE, a data de juny 2022, genera un informe amb gran quantitat d'informació, des de tres perspectives diferents (equips directius, professorat i alumnat) i per a les tres dimensions bàsiques del marc DigCompOrg: la dimensió pedagògica, la tecnològica i l'organitzativa. Les diferents seccions de l'informe estan classificades per àrees:

- Lideratge
- Col·laboració i xarxes
- Desenvolupament professional continu
- Infraestructura i equipament
- Pedagogia: suport i recursos
- Pedagogia: implementació a l'aula
- Pràctiques d'avaluació
- Competència digital de l'alumnat

És important conèixer com accedir-hi, quina informació se'ns ofereix en cada secció i com accedir-hi depenent del que necessitem a cada moment.

Així, com hem dit abans, una vegada finalitzat el termini perquè es conteste el formulari, accedirem a la pestanya *Resultats*. En aquesta pestanya, hem de seleccionar la sessió en la qual es va realitzar el SELFIE i veurem que tenim actius els qüestionaris que es van realitzar en la sessió seleccionada.

Aquest informe és el referent dels resultats obtinguts, per la qual cosa haurà d'adjuntar-se com a annex al nostre PDC. Per a descarregar-lo, haurem d'anar-nos-en al final i, desplegant el menú de *Llengües disponibles*, podrem descarregar-lo en la llengua que desitgem. La descàrrega directa es pot realitzar en format Excel; per a obtenir-ho en format PDF, haurem de punxar en el botó *Sol·licita* perquè ens arribi un correu amb el document adjunt.



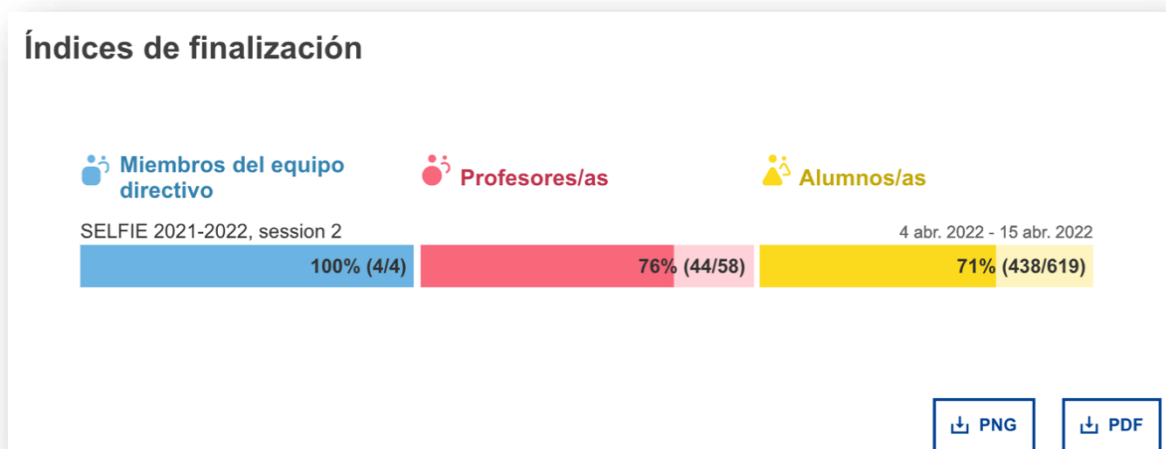
A més de descarregar l'informe de resultats, també es pot accedir a aquesta informació en línia des de la mateixa plataforma. Aquesta manera de visualitzar els resultats ens permet interactuar amb les gràfiques puntualitzant encara més les dades.

Clicant a *Visualitza* del nivell educatiu triat, es desplegarà l'informe, amb diferents seccions.

Informe de centro SELFIE

Auto-reflexión	
SELFIE 2021-2022, session 2	▼
Nivel educativo	
Educación primaria (no se participó)	-
Educación secundaria y similar	Ver
Bachillerato	Ver
Formación profesional	Ver
Educación postsecundaria no superior (no se participó)	-

La primera secció que ens mostra l'informe és la dels **índexs de finalització**. Hi podem veure el nombre de persones a les quals s'ha convidat a realitzar l'informe, així com el quantes d'elles han contestat.



Així, en l'exemple mostrat veiem que s'ha convidat a 4 membres de l'equip directiu i l'han contestat els 4 (un 100% de participació). En el cas del professorat, s'ha convidat 58 i l'han contestat 44, la qual cosa representa un 76% de participació. Finalment, en el cas de l'alumnat, s'ha convidat a 619 i l'han contestat 438 (un 71% de participació).

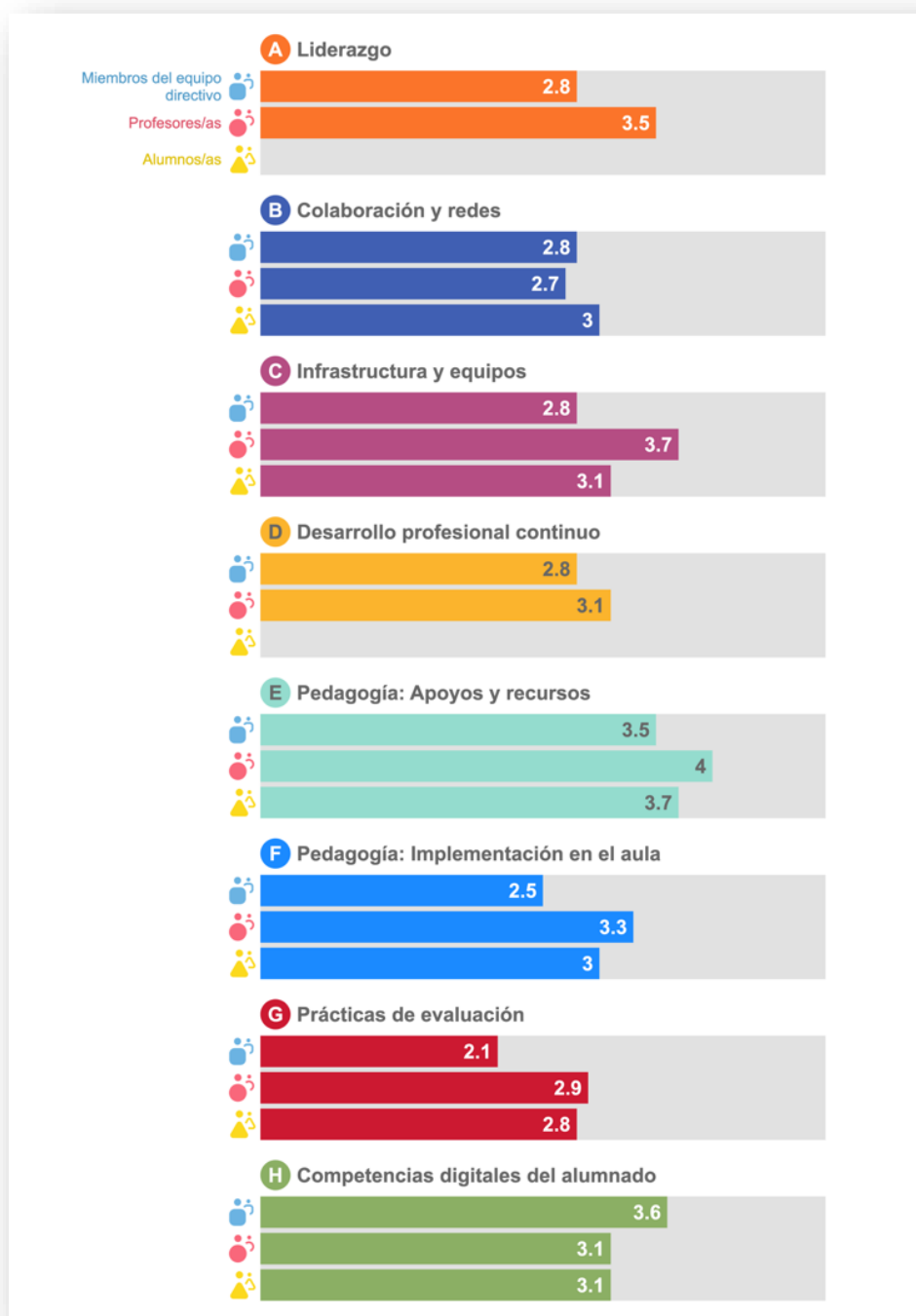
En tots els casos ens trobem per damunt de les taxes mínimes de participació per al nombre de participants. Així, per al nostre exemple, en el cas de l'equip directiu era del 80%; en el del professorat era d'un 33%; i en el de l'alumnat, d'un 25%.

2.1. ÀREES SELFIE

Si continuem baixant en l'informe, ens apareixerà la següent secció, **Àrees SELFIE**, en què hi trobarem diverses subseccions.

2.2. RESUM PER ÀREES

En la secció **Resum de les àrees** de l'informe es mostra la puntuació mitjana per a cadascuna de les huit àrees per grup d'usuari o usuària.

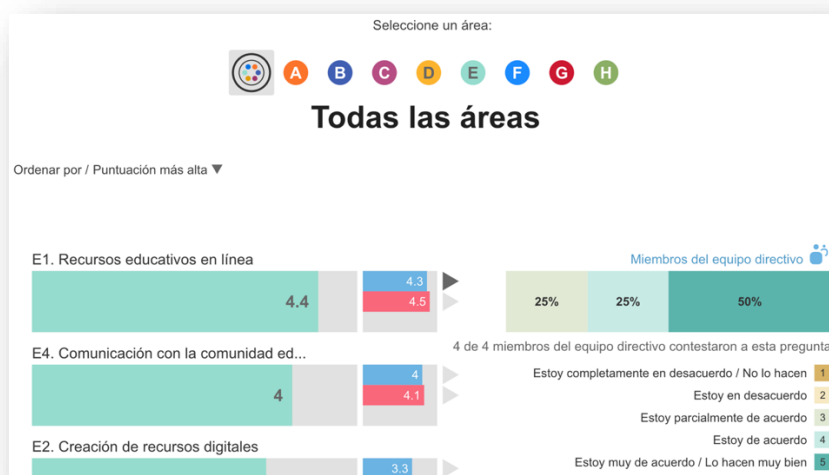


Si passem el ratolí per damunt de les barres de colors, apareixerà una finestra emergent amb el nombre de preguntes d'aquesta àrea que hagen sigut respostes per cada grup d'usuaris i usuàries.

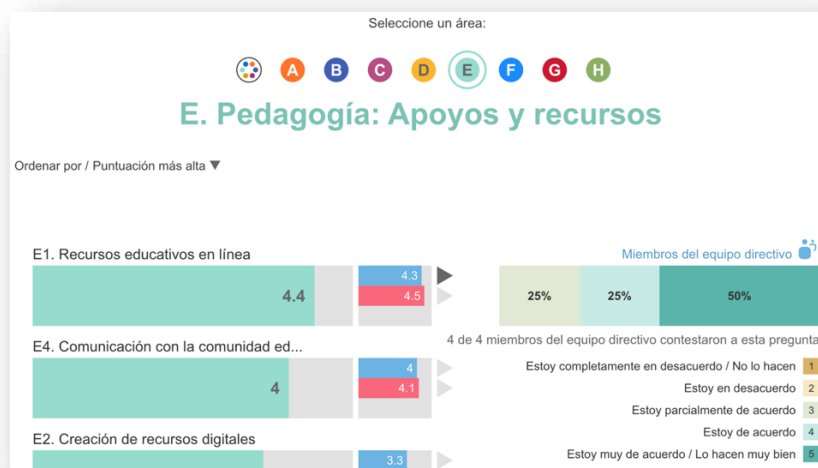


2.3. RESULTATS PER ÀREES

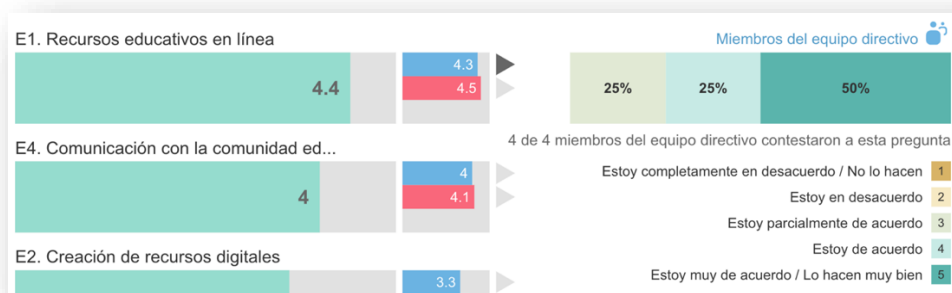
En aquesta secció es mostra la puntuació mitjana per a cada enunciat d'una àrea determinada (lideratge, infraestructura i equips, etc.). Si es passa el ratolí per damunt d'una barra de color, apareix una finestra emergent en la qual es mostren les preguntes a les quals ha respost cada grup.



Els huit punts de colors representen les huit àrees del qüestionari SELFIE. En fer clic en els punts, apareixen els resultats respecte a aquesta àrea.

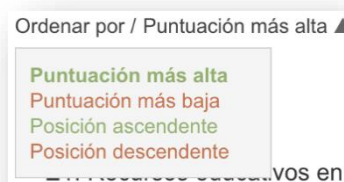


A la dreta de cada barra principal, hi ha barres més xicotetes blaves (equip directiu), roges (professorat) i grogues (alumnat). En el gràfic principal s'indica la puntuació mitjana total per a l'enunciat, i en les barres més xicotetes s'indica la puntuació mitjana per grup d'usuàries i usuaris.

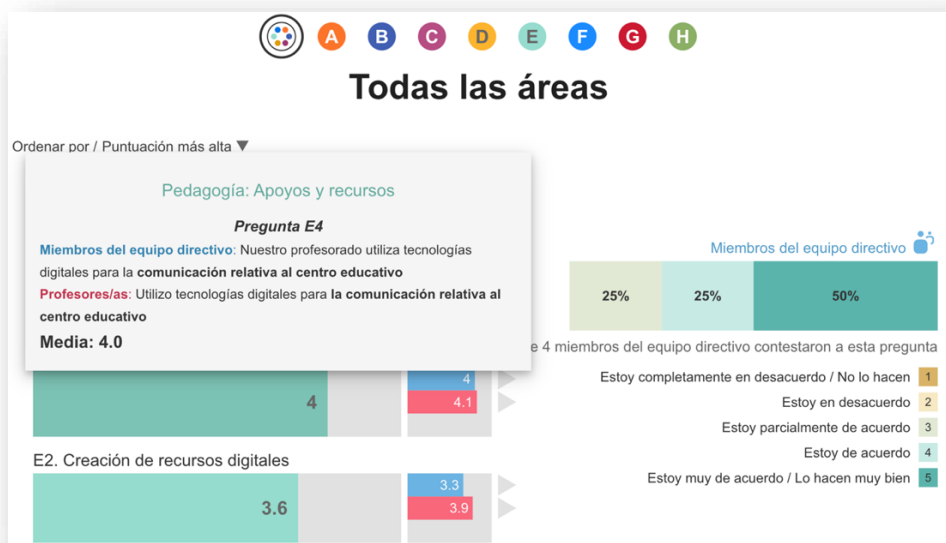


La fletxa negra situada a la dreta de la barra ens dona informació addicional, com el nombre d'usuàries o usuaris que va respondre a un enunciat, l'escala utilitzada per a valorar l'enunciat i el desglossament de les respostes, expressat com un percentatge.

A més, podem ordenar els resultats de diferent forma.

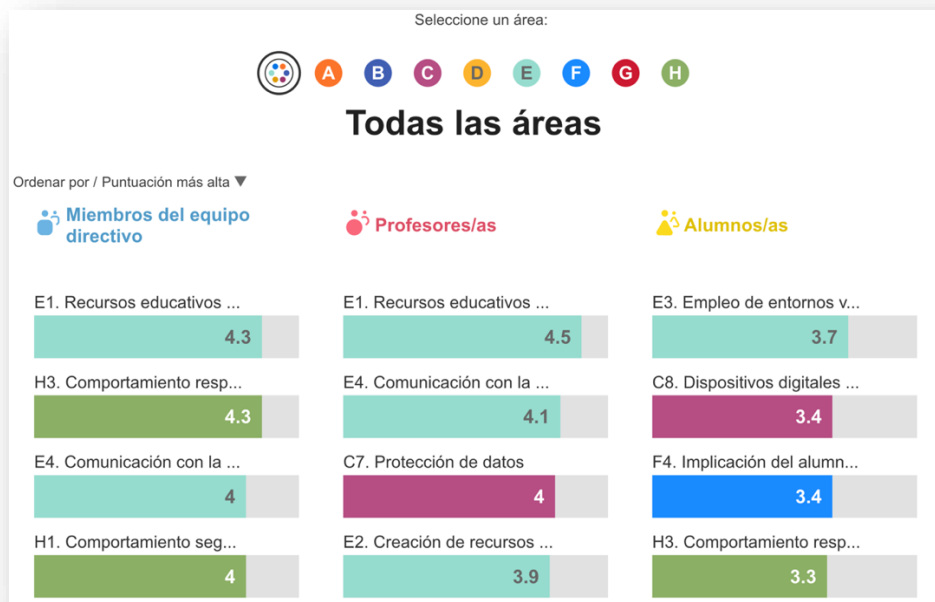


Si passem el ratolí per damunt de cada barra principal, ens mostra els enunciat de la pregunta a cada grup d'usuàries i usuàries, així com la puntuació mitjana.



2.4. COMPARACIÓ DE RESULTATS PER GRUPS D'USUARIS I USUÀRIES

En aquest apartat ens mostra la mitjana de respostes per grup d'usuaris i usuàries per a les preguntes de l'àrea seleccionada. Es poden comparar els resultats entre equips directius, professorat i alumnat.



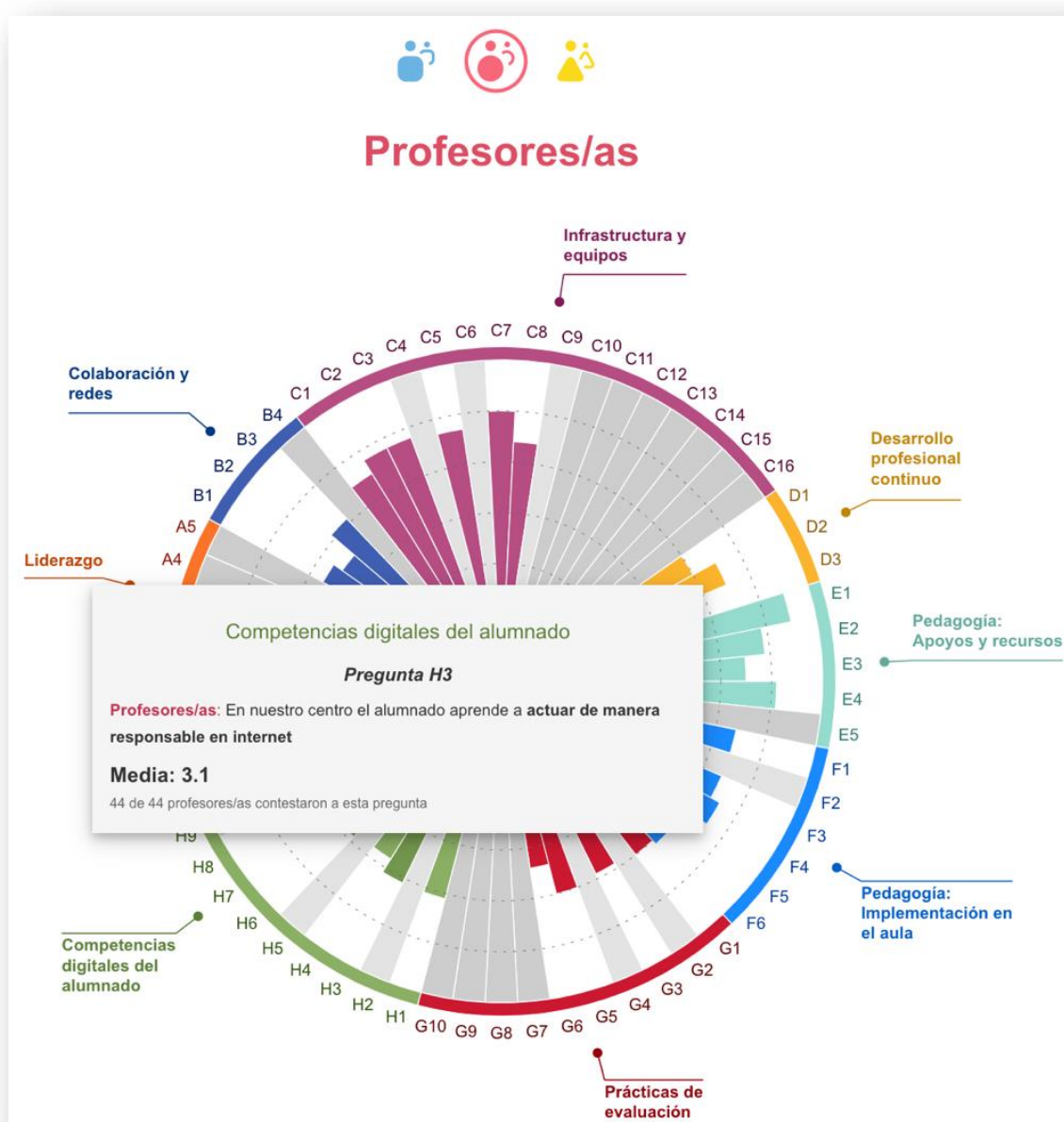
Igual que abans, les preguntes es poden ordenar per puntuació o posició.

2.5. RESULTAT PER USUARIS I USUÀRIES

En aquest apartat podem visualitzar els resultats en un gràfic circular. Cada segment del gràfic circular representa una pregunta en SELFIE. Si es passa el ratolí per damunt de cada segment de color, es podrà veure l'enunciat i els resultats.

En clicar en les icones de colors, podrem visualitzar els resultats del grup d'usuàries i usuàries seleccionat. Recorda que la icona blava és per als membres de l'equip directiu; el roig, per al professorat; i el groc, per a l'alumnat.

Els segments de color gris clar del gràfic ens indiquen les preguntes bàsiques que no s'han formulat a aquest grup d'usuaris i usuàries, o per a les quals tots i totes les enquestades van triar l'opció de resposta no sap/no contesta (N/A). Els segments de color gris fosc indiquen les preguntes que no van ser seleccionades per a aquest grup d'usuàries i usuaris.



2.6. ENUNCIATS CREATS PEL CENTRE

Si el centre va realitzar preguntes pròpies, ens apareixerà el resultat de manera semblant als anteriors. Es mostraran en forma de diagrames de barres, una barra per a cada grup d'usuari i usuària, amb la puntuació mitjana per a cada pregunta, així com el nombre d'usuaris i usuàries que van respondre a la pregunta.

2.7. ALTRES ÀREES

En aquesta secció es mostren les puntuacions per a aquestes àrees addicionals de SELFIE:

- Factors que limiten l'ús de les tecnologies
- Factors negatius per a aprenentatge mixt
- Factors positius per a aprenentatge mixt
- Utilitat de les activitats de DPC
- Seguretat en utilitzar la tecnologia
- Percentatge de temps
- Adopció de la tecnologia
- Ús de la tecnologia
- Accés de l'alumnat a dispositius fora del centre educatiu
- Coneixement tècnic de l'alumnat

S'atorga una puntuació mitjana per a cada enunciat individual d'1 a 5; en passar el ratolí per damunt de les barres de colors, apareix aquest enunciat.

A la dreta de cada barra apareix una xicoteta fletxa grisa. En fer-hi clic, apareix l'escala que s'ha utilitzat per a valorar aquest enunciat, juntament amb el desglossament de les respostes proporcionades, expressat com a percentatge.

