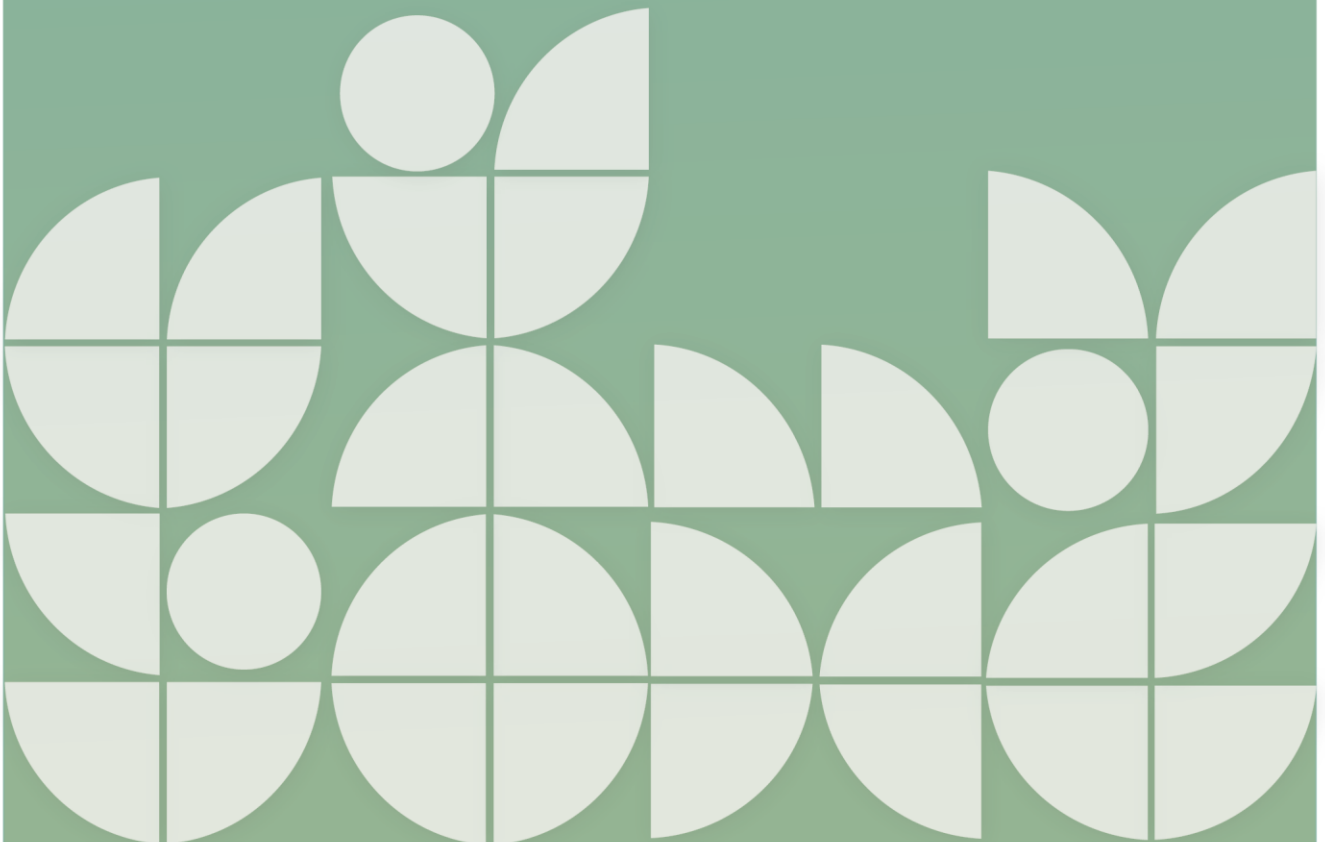


3

Documentación  
complementaria PDC

# PROCESO DEL PDC



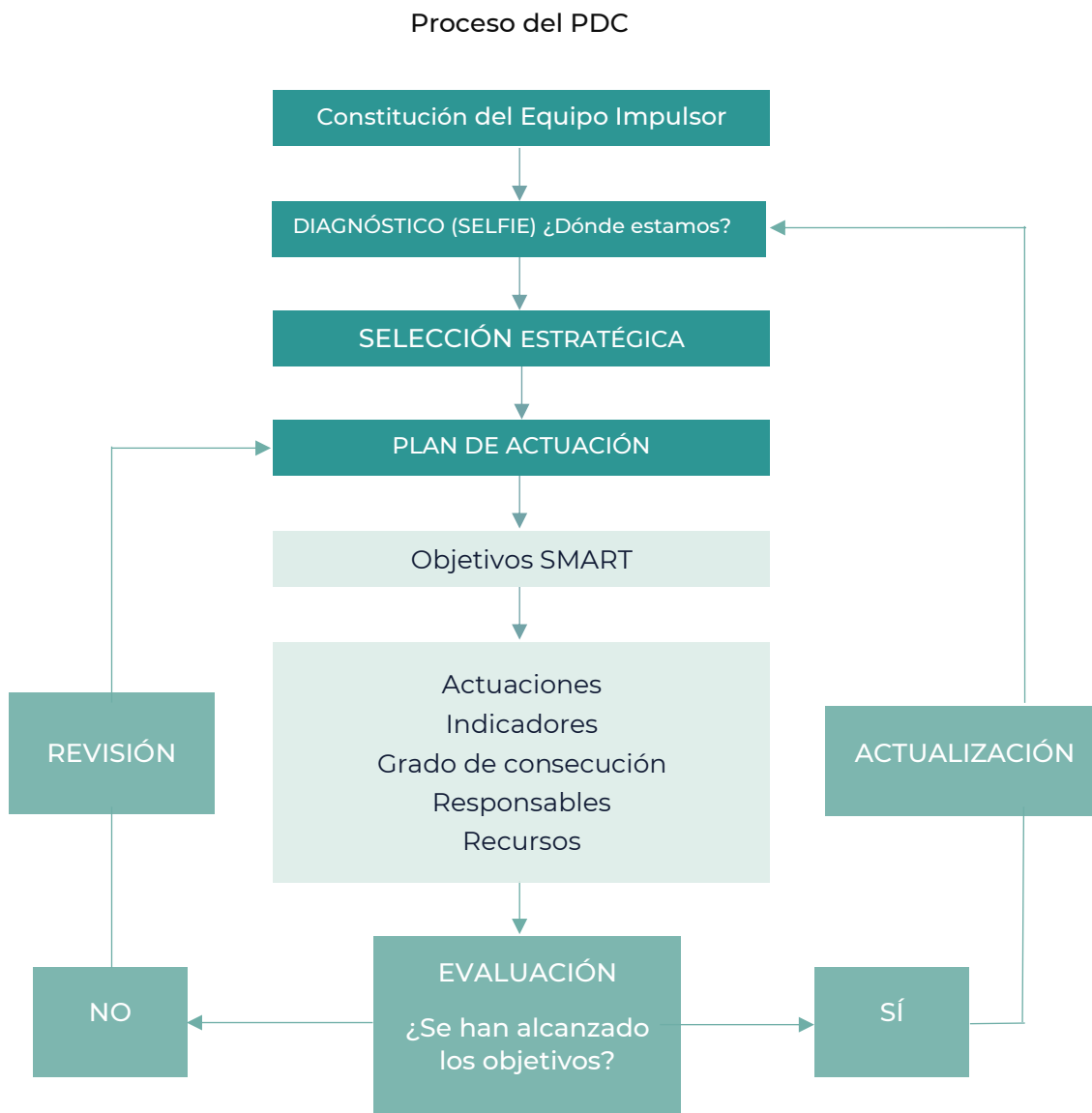
## Documentación complementaria PD

---

# PROCESO DEL PDC

1   EL PROCESO DE ELABORACIÓN DEL PDC	4
1.1. Constitución del Equipo Impulsor	4
1.2. Diagnóstico	4
1.3. Selección de estrategias	4
1.4. Pla de Actuación	5
1.5. Evaluación	5
1.6. Revisión y actualización	5

Este documento contiene información complementaria a la «DC1 - Guía de elaboración del Plan Digital de Centro». Es una información que intenta asistir a los centros en su proceso de elaboración del PDC. Incluye recomendaciones, información adicional, ejemplos, casos de uso, etc. Debido a la gran diversidad de centros educativos a los que va dirigida, no se pretende que sea un arquetipo o modelo a seguir para la totalidad de los centros, sino una muestra de las posibilidades que se pueden incluir en un PDC. Es muy recomendable haber leído la «DC1 - Guía de elaboración del Plan Digital de Centro» antes de proceder a la lectura de este documento.



[Archivo descargable del esquema](#)

## 1 | EL PROCESO DE ELABORACIÓN DEL PDC

---

Para facilitar y simplificar la elaboración del PDC, planteamos un resumen del proceso de elaboración del PDC.

### 1.1. CONSTITUCIÓN DEL EQUIPO IMPULSOR

Resulta imprescindible contar con un número de personas del claustro que encabecen este proceso. Estas personas tienen que promover el uso adecuado de las tecnologías digitales en el centro y favorecer la implantación progresiva.

El Equipo Impulsor definirá las estrategias digitales que el centro quiere incluir dentro de su proyecto educativo y coordinará la implementación de estas mediante este Pla Digital de Centro.

Podéis encontrar, además, información sobre el Equipo Impulsor (motivación, composición, funciones, etc.) en nuestra [Plan Digital Educativo](#).

### 1.2. DIAGNÓSTICO

Necesitamos conocer la situación de partida del centro. Quizás, las personas que forman parte del EI, por sus conocimientos del centro, tengan una idea e incluso ya sepan puntos o cuestiones a mejorar. Aun así, lo más fiable es utilizar una herramienta que recaude la visión y la reflexión de todas las personas integrantes del centro: directiva, profesorado y alumnado. Con esta idea proponemos el uso de la herramienta SELFIE, un cuestionario para recoger las impresiones de todas ellas, resumidas en un documento ponderado.

### 1.3. SELECCIÓN DE ESTRATEGIAS

Sin duda es una de las partes más importantes de esta planificación. Proponemos llegar mediante la realización de un análisis DAFO, que nos permita conocer los factores internos y externos (tanto positivos como negativos) que afectarán en el centro en la hora de abordar su estrategia digital.

A continuación, proponemos la realización de un análisis CAME, que aprovechará los datos del DAFO para plantear posibles estrategias. Si se procede de este modo, tendremos la posibilidad de observar cuatro tipologías de estrategias:

- Estrategia ofensiva: hace uso de las fortalezas para aprovechar las nuevas oportunidades.
- Estrategia defensiva: hace uso de las fortalezas para reducir las amenazas.
- Estrategia de reorientación: pretende reducir las debilidades en uso de las nuevas oportunidades.
- Estrategia de supervivencia: pretende reducir debilidades para evitar amenazas.

A partir de aquí, se dispondrá de un abanico de estrategias posibles y será el Equipo Impulsor quien seleccione, de manera razonada, aquellas que se pretenden abordar.

## 1.4. PLAN DE ACTUACIÓN

Ahora es el momento de empezar a planificar cada una de las estrategias que se han decidido sacar adelante. Lo más importante será especificar los objetivos a los que se quiere llegar. Es por eso que se tiene que poner mucha atención a establecer aquellos objetivos que sean SMART y que, por lo tanto, garanticen de alguna manera el éxito de la estrategia.

Seguidamente se definirán y planificarán las acciones necesarias para conseguir los objetivos establecidos. Una óptima planificación incluirá detalles como, por ejemplo, indicadores, grados de logro, responsables, recursos, plazos, etc.

## 1.5. EVALUACIÓN

A lo largo del proceso realizaremos diferentes tipos de evaluación como resultado del seguimiento de actuaciones y objetivos, que nos llevarán, una vez haya finalizado el periodo establecido inicialmente para llevar adelante las estrategias, a la evaluación de la competencia digital del centro.

Si la evaluación ha conducido a mejoras, pasaremos al siguiente punto. En caso contrario, habrá que revisar el Plan de actuación y reformularlo.

## 1.6. REVISIÓN Y ACTUALIZACIÓN

La evaluación anterior nos llevará a revisar el Plan Digital de Centro y a actualizarlo; se volverán a seleccionar nuevas estrategias o se replantearán las existentes con nuevos objetivos y actuaciones, y se continuará con el flujo propuesto. De este modo, garantizaremos la adaptabilidad del centro a los nuevos panoramas digitales que vayan apareciendo a lo largo del tiempo.