

# Jornades Equips Impulsors del PDC

## Sessió 2: El Pla Digital de Centre | 1a part

---

## ÍNDEX

1. CONTEXTUALITZACIÓ
2. IDEES CLAU EN L'ELABORACIÓ DEL PDC
3. EL PDC
  - 3.1 INTRODUCCIÓ
  - 3.2 FASES
  - 3.3 ESTRUCTURA
  - 3.4 DIAGNOSI

***"El primer ordre del dia és tancar aquesta bretxa i considerar l'alfabetització digital, per a estudiants i docents, una de les alfabetitzacions essencials del segle XXI."***

Font: Informe de la Comissió Internacional sobre els futurs de l'educació de la UNESCO

#NextGenerationEU



Plan de Recuperación,  
Transformación y Resiliencia



Transición  
ecológica



Transformación  
digital



Cohesión social  
y territorial



Igualdad  
de género



Transformación  
digital



## EL PLA DIGITAL EDUCATIU



#EcoDigEdu

#CompDigEdu

DOTACIÓ  
DISPOSITIUS  
MÒBILS

AULES  
DIGITALITZADES  
INTERACTIVES

[BOE 23/9/2021](#)  
[15397](#) [15399](#)

PLA  
DIGITAL  
DE CENTRE

COMPETÈNCIA  
DIGITAL  
DOCENT

## IDEES CLAU



Context normatiu  
**#DigCompOrg**



Millora de la competència digital



Acompanyament i  
suport de les assessories  
PDC



Identitat: document senzill, útil,  
dinàmic i col·laboratiu (participa  
tot el claustre)

**El Pla Digital** és el document que desenvolupa l'estratègia digital de centre que haurà d'estar contemplada en el seu Projecte Educatiu (art. 121), tal com s'estableix en l'article únic de La Llei orgànica 3/2020, de 29 de desembre, per la qual es modifica la Llei orgànica 2/2006 d'Educació. (Font: INTEF)

## CONTEXT #DigCompOrg

### **Àrea 1. Lideratge i governança**

Mesures i protocols del centre.

### **Àrea 2. Aprenentatge i ensenyament**

Metodologies i estratègies didàctiques.

### **Àrea 3. Desenvolupament professional**

Desenvolupament ple de la competència digital docent.

### **Àrea 4. Pràctiques d'avaluació**

Utilització de tecnologies i estratègies digitals per millorar l'avaluació.

### **Àrea 5. Continguts**

Accessibilitat i criteris de qualitat.

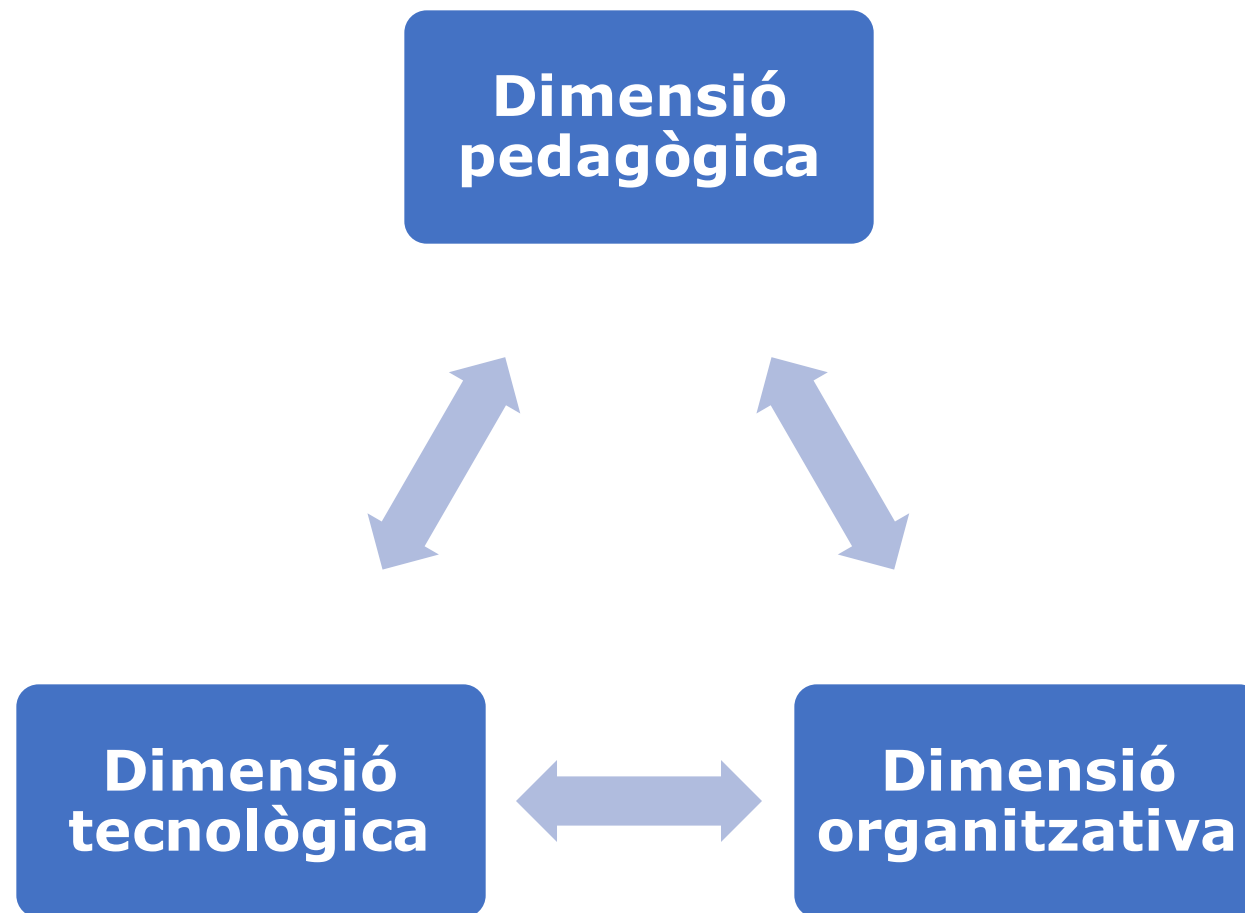
### **Àrea 6. Xarxes de suport i col·laboració**

Alfabetització digital i suport a famílies.

### **Àrea 7: Infraestructura**

Dotació tecnològica, connectivitat, plataformes i serveis digitals i manteniment necessaris, entre altres.

## TRES DIMENSIONS D'ÀREES #DigCompOrg



## EQUIP ASSESSORIES



### **ORIENTAR**

Els centres en el disseny i implementació del PDC



### **ACOMPANYAR**

Els centres en el seu procés de transformació digital



### **FORMAR**

El professorat en Competència Digital Docent (CDD)



### **FACILITAR**

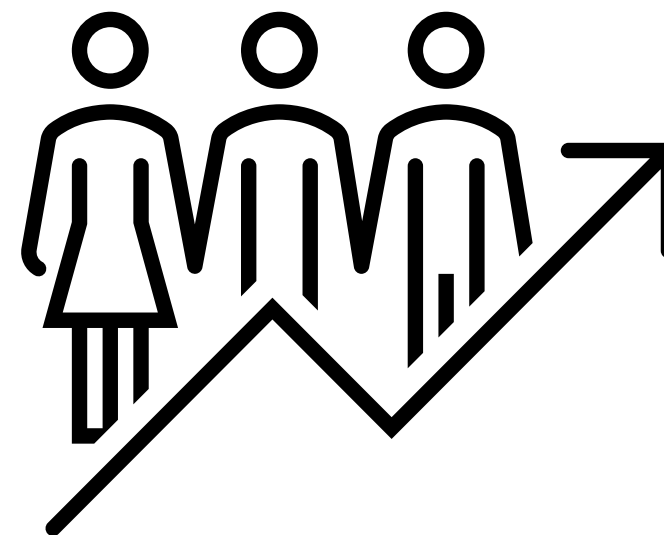
Als centres i al professorat, totes les necessitats derivades del PDC i de la formació en CDD oferint una atenció personalitzada.



## OBJECTIU: MILLORA DE LA COMPETÈNCIA DIGITAL

El Pla Digital de Centre ha de ser l'instrument que adeqüe i facilite l'ús dels mitjans digitals en el procés d'ensenyament-aprenentatge, entès des del objectiu del desenvolupament ple i integral de l'alumnat.

(Font: INTEF)



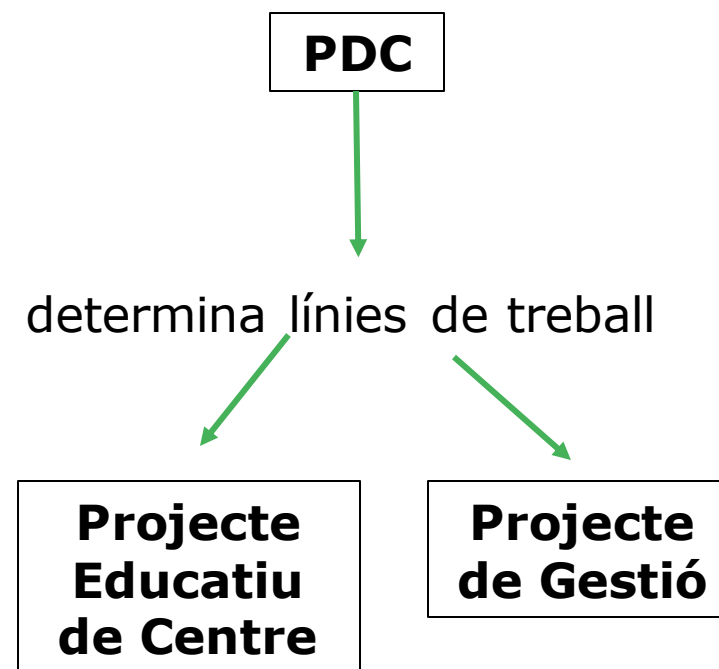
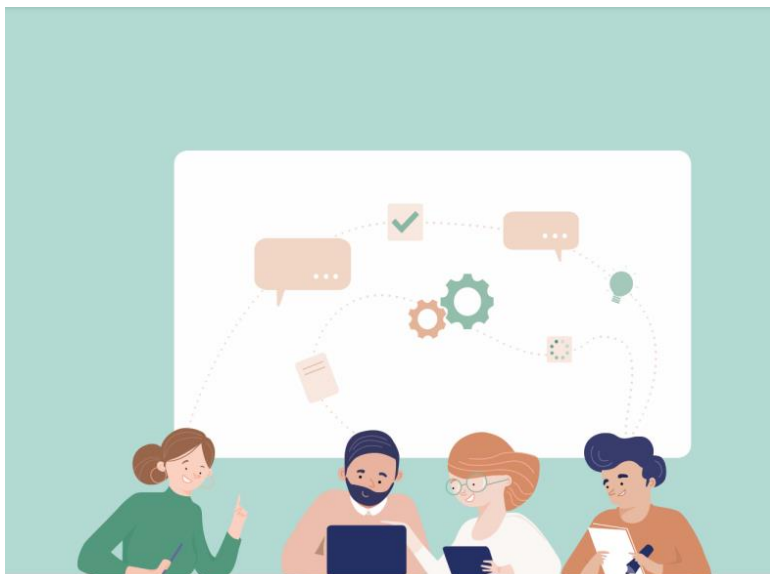
## IDENTITAT DEL PLA DIGITAL

- Estar contextualitzat.
- Contindre objectius clars.
- Ser viable i dinàmic.
- Estar consensuat.
- Estar organitzat.

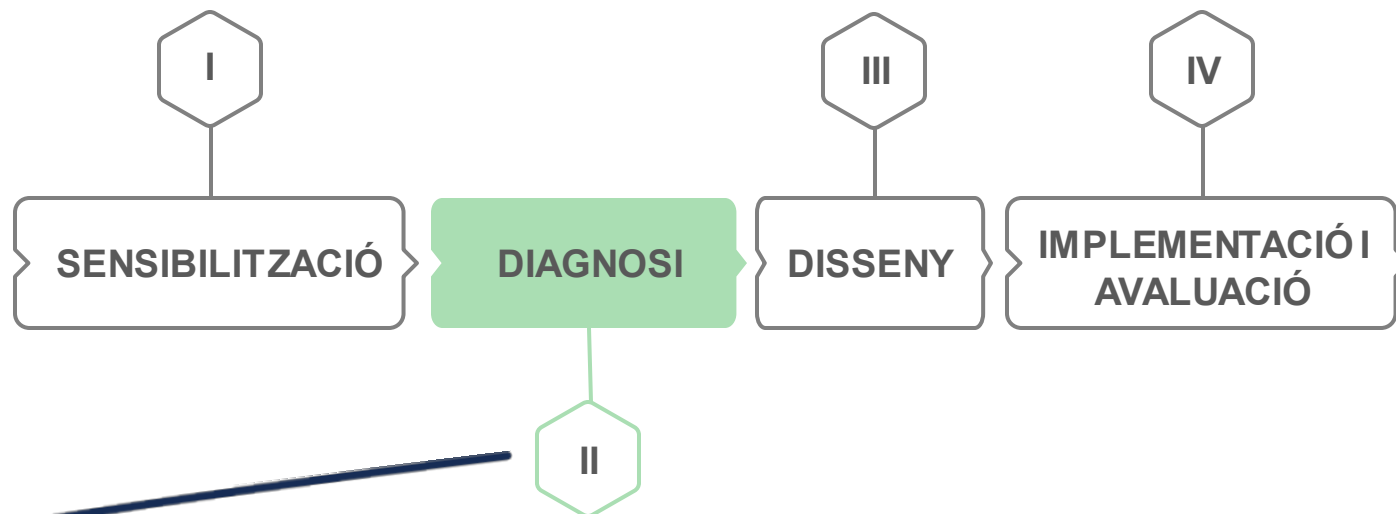


## EL PLA DIGITAL DE CENTRE

El PDC es pot considerar com una espècie de pla estratègic del centre, que **determina la missió, visió, valors i estratègia de la nostra organització escolar** per a desenvolupar un procés de canvi digital amb iniciatives a curt i mitjà termini la viabilitat del qual haurem de valorar atenent els nostres objectius i recursos.



## FASES

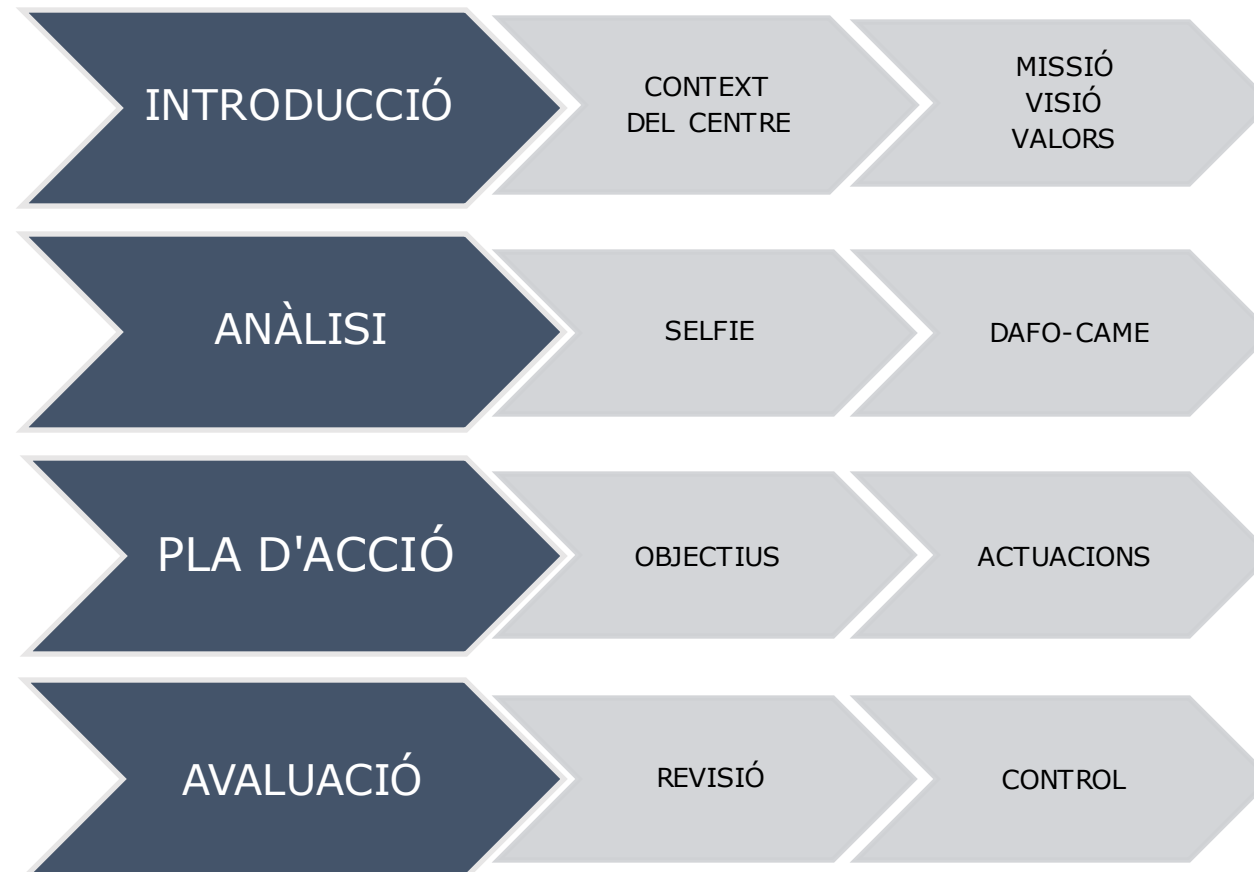


L'objectiu és ajudar als centres a integrar les tecnologies digitals en l'ensenyament aprenentatge.

- Qüestionaris on recollirem les opinions de la comunitat educativa; equip directiu, professorat i alumnat. Sempre amb caràcter anònim i voluntari.
- Ens mostra la realitat del centre sobre l'ús de les eines digitals per part de la comunitat educativa.
- Genera un informe sobre els punts forts i febles que serviran com a punt de partida en la implementació del PDC.

Eina SELFIE

## ESTRUCTURA



## L'EQUIP IMPULSOR COORDINA EL PROCÉS

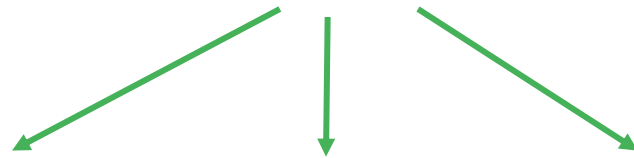


Les assessories de referència **ajudaran i acompanyaran** els centres en tot moment a completar les fases del projecte i a elaborar la documentació necessària.

La vostra col·laboració com a **membres de l'equip impulsor** serà vital!

## CONTEXT DEL CENTRE

- Nom del centre i codi
- Situació geogràfica
- Titularitat
- Membres de la comunitat educativa



<b>Equip directiu</b>	<b>Professorat</b>	<b>Alumnat</b>
-----------------------	--------------------	----------------

- Justificació
- Procés d'Elaboració.



## PREGUNTES CLAU



Quin consideres que és el propòsit de l'educació?



Quines coses feu i quines vos agradaria fer de veritat?



Quines creus que són les senyes d'identitat d'un bon centre?



On volem estar en un futur?



## INTRODUCCIÓ

MISSION	VISION	VALUES
<p><b>La missió</b> és una frase que indica la raó de ser del nostre centre i, si pot ser, ha de ser una frase inspiradora, que incloga el fi últim de tota la nostra activitat.</p>	<p><b>La visió</b> és un concepte molt més concret: reflecteix on volem que el nostre centre se situe en un temps determinat. Hauria de concretar la forma de saber si la visió s'ha aconseguit en el termini indicat.</p>	<p>Els <b>valors</b> representen el marc del qual la nostra organització escolar no vol eixir. Reflecteix què està permès i què no per a aconseguir els objectius a través d'un conjunt de principis que indiquen el codi de conducta i el marc dins del qual el centre escolar es compromet a actuar.</p>

## EXEMPLES

### **Missió** (Defineix la funció o propòsit del centre)

Formar persones digitalment competents amb els valors i les capacitats suficients per a incorporar-se al món laboral i relacionar-se amb la societat de manera activa.

### **Visió** (Expressa on volem arribar en un futur pròxim)

Que les tecnologies digitals siguem el motor de la modernització dels processos educatius, de manera que s'utilitzen les oportunitats que aquestes ofereixen per millorar l'accés a l'educació i el procés d'aprenentatge facilitant així una formació integral de l'alumnat.

### **Valors** (Constitueixen els principis morals del nostre centre, el codi i el marc en els quals ens comprometem a actuar)

El nostre centre està compromès en formar persones fomentant la coeducació, la igualtat de gènere, el respecte a la privacitat, el dret a la igualtat en l'avaluació i l'aprenentatge significatiu.

## ANÀLISI DE LA SITUACIÓ ACTUAL

El Marc Europeu per a Organitzacions Educatives Digitalment Competents, a través de les tres dimensions en què organitza els elements clau: **la pedagògica, la tecnològica i l'organitzativa**, ens permet dur a terme una anàlisi interna per a conèixer el punt de partida dels nostres centres educatius.

### 3 DIMENSIONS A ANALITZAR I OBSERVAR



## DIAGNÒSTIC : EINA SELFIE

Poder analitzar en quina situació es troben els centres educatius en relació amb la competència digital és de vital importància. Per a fer-ho, s'utilitzarà la ferramenta **SELFIE**, un recurs gratuït dissenyat per la Comissió Europea, personalitzable i fàcil d'utilitzar, que **permetrà obtindre d'una manera segura i anònima** informació detallada dels **punts forts i dèbils dels centres educatius** en matèria de competències digitals.

<https://schools-go-digital.jrc.ec.europa.eu/>



## L'EQUIP IMPULSOR UN GRAN SUPORT



La tasca de l'equip impulsor resulta clau per a l'èxit de la fase II de diagnòstic.

## ÀREES

### **DIMENSIÓ ORGANITZATIVA**

Lideratge

Col·laboració i xarxes

Desenvolupament professional continu

Infraestructura i equipament

### **DIMENSIÓ PEDAGÒGICA**

Pedagogia: suport i recursos

Pedagogia: implementació a l'aula

Pràctiques d'avaluació

Competència digital de l'alumnat

## **PLA D'ACCIÓ**

**ÀREA ORGANITZACIÓ I INFRAESTRUCTURES:** Col·laboració i xarxes, infraestructures i lideratge

**ÀREA PEDAGÒGICA:** Implementació a l'aula, recolzament i recursos pedagògics i pràctiques d'avaluació

**ÀREA COMPETÈNCIES INDIVIDUALS:** Desenvolupament professional continu del professorat i competència digital de l'alumnat



## ÀREES DEL MARC #DigCompOrg SOBRE LES QUE ES BASA L'EINA SELFIE

- **Diferents perfils:** 3 mirades diferents sobre el mateix fet.
- **Mitjana de les dades:** el mida de la mostra és important.
- Tots el resultats obtinguts de forma respectuosa (sense dades personals).
- Escala liket (1-5).

## Competències digitals de l'alumnat

### Pregunta H6

**Membres de l'equip directiu:** Al nostre centre l'alumnat aprèn a **donar crèdit al treball d'altres persones** que ha trobat a internet

**Professors/es:** Al nostre centre l'alumnat aprèn a **donar crèdit al treball d'altres persones** que ha trobat a internet

**Alumnes/es:** Al nostre centre aprenc **com utilitzar el treball d'altres persones** que he trobat a internet

**Mitjana: 1.8**

H6. Atorgar reconeixement al treball del...

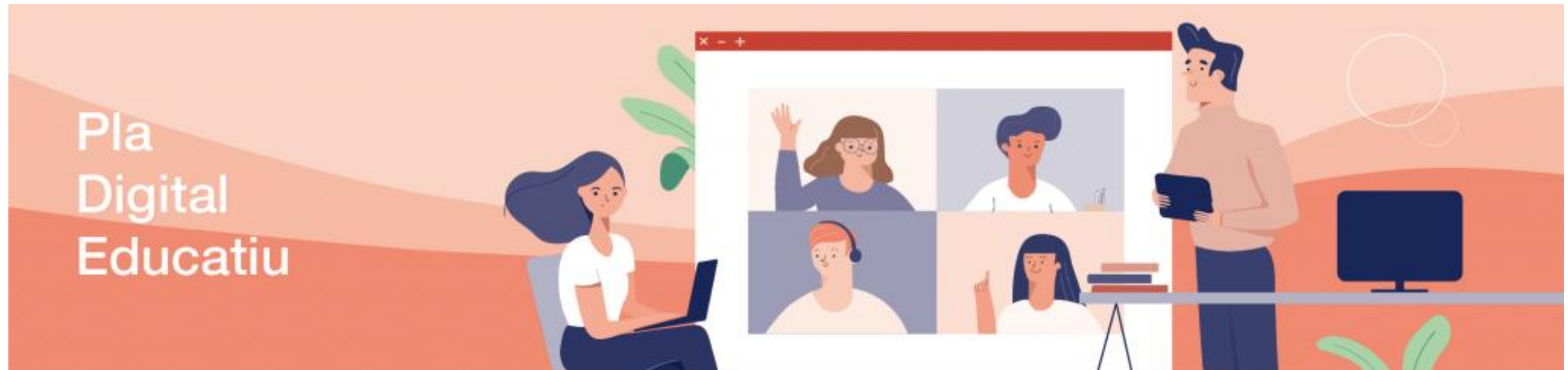
1.8

2  
1.5  
2

- Informe final **visual i interactiu** en línia.
- Informe en format PDF.
- Compartir informe amb la nostra assessoria PDC.



**MOLTES GRÀCIES PER LA SEUA ATENCIÓ**



Més informació en <https://portal.edu.gva.es/pladigital/>