

calendari admissió 23-24



CALENDARI INFANTIL I PRIMÀRIA

20 al 28 d'abril: presentació telemàtica de sol·licituds.

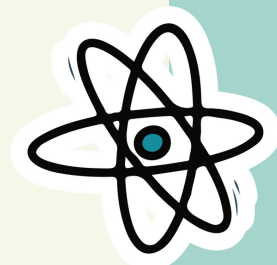
31 de maig: llistat provisional.

(Reclamacions fins al 2 de juny)

Llistats definitius: **14** de juny.

Matrícula telemàtica: **14** al **30** de juny.

Matrícula presencial: **22** de juny al **5** de juliol.



1

OBSERVACIONS

- El procés d'admissió es tramitarà de manera electrònica.
- A la web de Conselleria es trobarà allotjat l'espai per a realitzar el procediment.
- S'habilitarà un punt d'atenció al nostre centre per a les famílies que no disposen de mitjans electrònics i ens sol·liciten plaça com a primera opció. Es necessitarà cita prèvia.
- S'informarà pròximament del procediment telemàtic i per a demanar cita prèvia.

2



ALUMNAT DE SISÉ

- Tots els alumnes del nostre centre tenen ja feta automàticament la reserva de plaça a l'IES Francesc Tàrrrega per a cursar l'ESO el pròxim curs 23-24.
- Les famílies no han de participar en el procés d'admissió.
- Si es cursa l'ESO en aquest centre, la matriculació es podrà avançar del **22 de juny al 5 de juliol**. L'IES comunicarà el dia i l'hora.
- Si s'opta per altre institut, sí que s'ha de participar en el procés d'admissió.

3



CALENDARI SECUNDÀRIA

4 al 12 de maig: Presentació telemàtica de sol·licituds per a l'alumnat que no anirà a l'IES Francesc Tàrrrega.

10 de juliol: Llistat provisional.

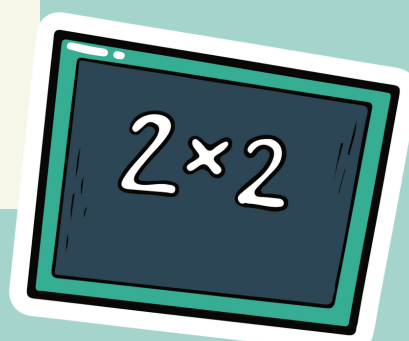
(Reclamacions fins al 12 de juliol).

Llistat definitius: **19 de juliol**.

Matrícula telemàtica: **19 al 24 de juliol**.

Matrícula presencial: **20 al 25 de juliol**.

4



Més informació:
mail:12002831@edu.gva.es
telèfon: 964738690