



CEIP PINTOR GIMENO BARÓN
INFANTIL 3 ANYS

1. ASSISTÈNCIA A LA REUNIÓ

- Signar full d'assistència.
- AMPA: noves inscripcions i renovacions de socis al rebedor.

2. TUTORA I MESTRES

- **Mestra tutora:** Mireia Ventura
- **Mestra de suport i anglès:** Jessica Salvador
- **Especialistes:**
 - Música: Daniel Roldán
 - Psicomotricitat: Raúl Fernández
 - Religió: Conchita Navarro



els nostres mestres



MIKEIA
Tutora



JESSICA
Suport i anglès



DANI
Música



RAÜL
Psicomotricitat



CONCHITA
Religió



3. PERÍODE D'ADAPTACIÓ

- Què és?
 - Adaptació gradual o progressiva.
- **Canvis** que es produeixen en els xiquets/es:
 1. Canvis de rol
 2. Separació familiar
 3. Enfrontar-se a les seues possibilitats
 4. Noves activitats



REACCIONS DAVANT AQUESTS CANVIS:

Plors, rabietes, intents de fugida, reclam d'atenció, regressions en el **control d'esfínters**, menyspreu a la mestra, nerviosisme, al principi no ploren després sí, vòmits, trastorns del son...

I per descomptat, la majoria viuen aquest període d'adaptació d'una manera relaxada, amb il·lusió, motivats...

- Col·laboració **FAMÍLIA-ESCOLA** IMPORTANTÍSSIM!
- No allargar l'acomiadament.
- Puntualitat en entrades i eixides:
 - **Setembre:** De 12 al 23.
 - Entrada a les **09:10h** i eixida **12:00h**
 - **Setembre:** Del 26 al 30.
 - Entrada a les **09:10h** i eixida **13:00h**
 - **Juny:** Entrada a les **09:00h** i eixida **13:00h**.
 - **Resta del curs:** d'octubre a maig
 - Entrada a les **09:00h** eixida **14:00h**



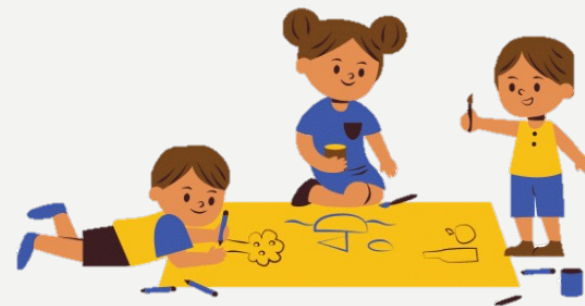
- Primers dies: acompanyament respectuós de la família a l'entrada → una estoneta curta.
- A partir d'octubre → es farà fila amb la resta de classes d'infantil.
- Eixida per la porta del pati d'infantil en files acompanyats per la seua mestra.

4. SABERS BÀSICS A INFANTIL 3 ANYS

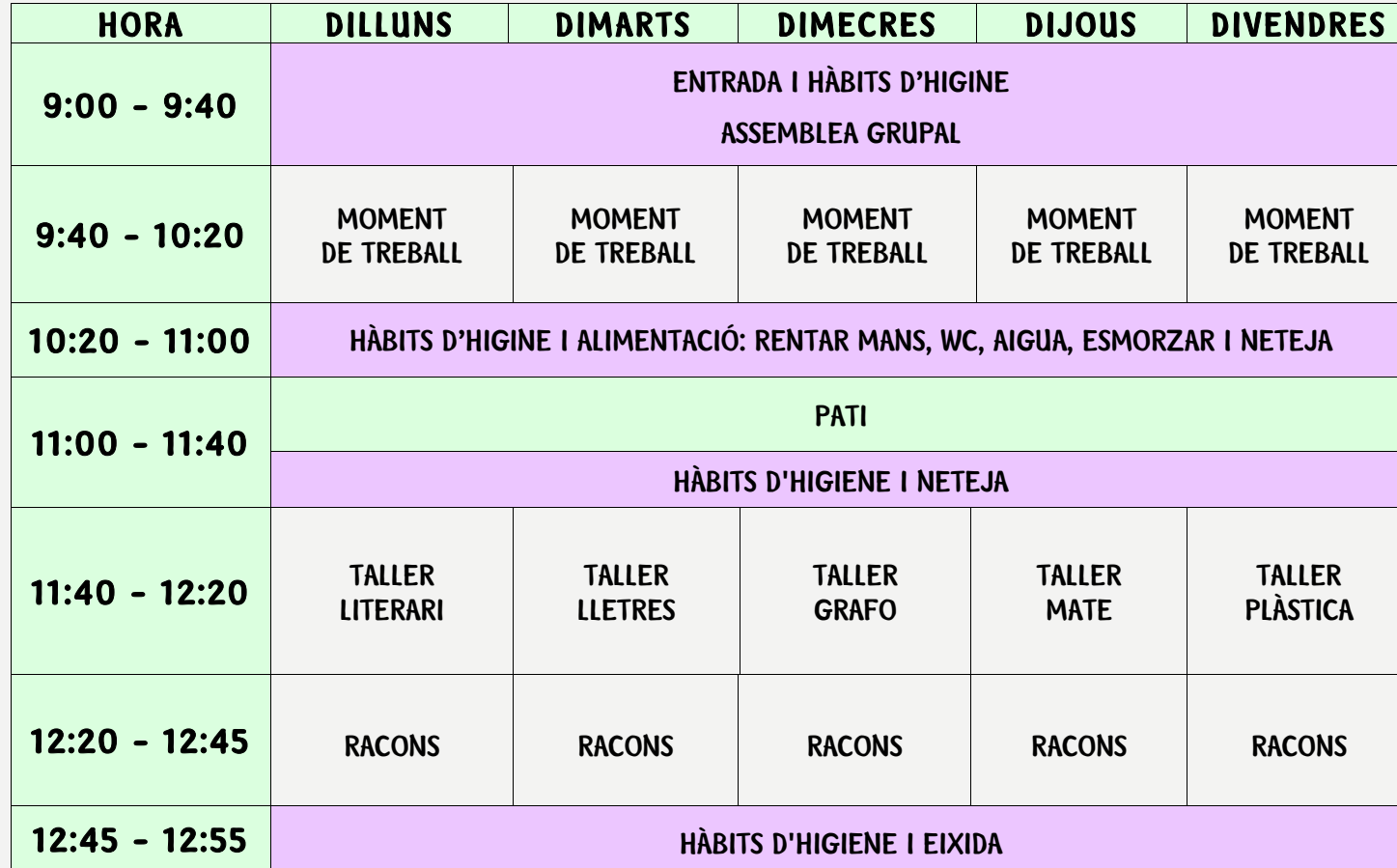
- A l'etapa d'educació infantil no hi ha assignatures, hi ha **tres àrees d'aprenentatge** totes elles molt relacionades entre si.
- L'objectiu principal es que vinguen contents a l'escola i poc a poc els demés objectius que plantejem s'aniran aconseguint, com són:
 - Potenciar l'ús de l'**expressió oral** mitjançant poesies, jocs, cançons...
 - Iniciar-los en la **lectura i escriptura**: sempre a partir del seu nom i el dels companys, coneixent les lletres amb majúscula primer perquè els resulta més fàcil, copiar de la pissarra, els seus cognoms...
 - **Matemàtiques**: conèixer números, figures geomètriques, colors, conceptes lògic-matemàtics...
 - Aprenentatge **d'hàbits**:
 - Hàbits d'autonomia: esmorzar sols, posar-se i llevar-se la jaqueta...
 - Hàbits d'higiene i salut: rentar-se les mans, anar al bany sols...
 - Hàbits de treball: centrar l'atenció en las activitats, ser ordenat, seure bé a la cadira, escoltar als demés...
 - Hàbits d'ordre: recollir les joguines, guardar les coses...
 - Hàbits socials i de convivència: saludar i acomiadar-se, demanar les coses per favor, donar les gràcies, demanar perdó, relacionar-se amb els amics i les mestres...

5. METODOLOGIA

- Projectes de treball.
- Racons → fixes i canviants (Experiments, lletres, números, botiga, construccions...)
- Tallers (Literari, plàstica, grafomotricitat...)
- Propostes i ambients d'aprenentatge.
- Tallers de famílies.
- Celebració d'aniversaris
 - Protagonista del dia (a principi de mes s'informarà a les famílies per a organitzar com es durà a terme la celebració)
 - Coca, sucs o batuts. Plats, gots i culleretes necessàries per a la festa.
 - Regal als companys o companyes → No llepolies. Regal educatiu (llapissera, contes, un llibre de pintar...)
 - Corona i un detall dels amiguets i amiguetes.



HORARI SETEMBRE

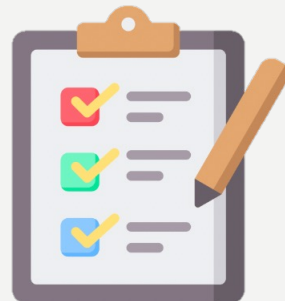


HORA	DILLUNS	DIMARTS	DIMECRES	DIJOUS	DIVENDRES
9:00 - 9:40	ENTRADA I HÀBITS D'HIGINE ASSEMBLEA GRUPAL				
9:40 - 10:20	MOMENT DE TREBALL	MOMENT DE TREBALL	MOMENT DE TREBALL	MOMENT DE TREBALL	MOMENT DE TREBALL
10:20 - 11:00	HÀBITS D'HIGINE I ALIMENTACIÓ: RENTAR MANS, WC, AIGUA, ESMORZAR I NETEJA				
11:00 - 11:40	PATI				
	HÀBITS D'HIGIENE I NETEJA				
11:40 - 12:20	TALLER LITERARI	TALLER LLETRES	TALLER GRAFO	TALLER MATE	TALLER PLÀSTICA
12:20 - 12:45	RACONS	RACONS	RACONS	RACONS	RACONS
12:45 - 12:55	HÀBITS D'HIGIENE I EIXIDA				

L'horari de tot el curs (d'octubre a maig) se repartirà a final de mes

6. AVALUACIÓ

- Anteriorment, s'informava a les famílies de l'evolució dels seus fills/es trimestralment amb un informe d'avaluació. Però ara, amb la nova llei LOMLOE, han sortit noves modificacions i l'equip d'infantil ens hem de reunir i organitzar per elaborar la manera en la que informarem a les famílies de l'avaluació de l'alumnat.
- L'etapa d'educació infantil és una etapa de prevenció. Per això, si actuem a temps, podem solucionar moltes coses o fer que no vagin a més. Vosaltres també sou avaluadors diaris dels vostres fills i filles.
 - Si detecteu qualsevol cosa ens ho dieu, ja que el centre compta amb professionals com una mestra d'audició i llenguatge, una mestra de pedagogia terapèutica i una orientadora.



7. EIXIDES I EXCURSIONS

EIXIDES:

Durant el curs escolar fem **eixides locals** pel poble i pel barri que **no caldrà autorització** per a cadascuna, ja que a principi de curs vos repartirem un full d'autorització on podreu signar i autoritzar a que les realitzen totes o les que estimeu oportunes.

- Quan s'arrime una eixida, vos informarem de tot com es degut.

EXCURSIONS:

- 3 excursions al llarg del curs, una per trimestre.
- Són sempre voluntàries i de pago.
 - Propera: Ermita, bombers, policia...
 - Granja, circuit vial, parc educatiu...
 - Activitats d'estiu: platja, parc aquàtic...



8. JORNADA CONTINUADA



FLEXIBILITAT HORÀRIA

HORARI LECTIU	DE 9 A 14H
MENJADOR ESCOLAR	DE 14 A 15:30H



EXTRAESCOLARS DE 15:30 A 17h
voluntàries i gratuïtes 

i EXTRAESCOLARS OFERTADES PER L'AMPA



9. ACTIVITATS EXTRAESCOLARS

ACTIVITATS EXTRAESCOLARS
VOLUNTÀRIES I GRATUÏTES

activitats musicals

jocs de taula

manualitats

cinema

contacontes

10. CALENDARI ESCOLAR

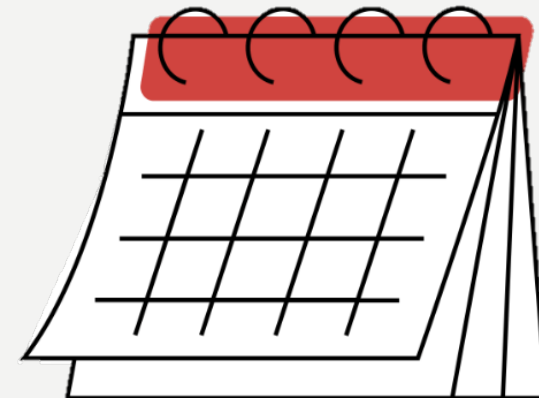
1. INICI I FI DE CURS: 12 de setembre de 2022 / 21 de juny de 2023.

2. VACANCES:

- Vacances de Nadal: des del 23 de desembre de 2022 al 6 de gener de 2023, els dos inclosos.
- Vacances de Pasqua: des del 6 al 17 d'abril de 2023, els dos inclosos.

3. DIES FESTIUS:

- 12 d'octubre, Festa Nacional d'Espanya.
- 1 de novembre, Festa de Tots Sants.
- 6 de desembre, Dia de la Constitució.
- 8 de desembre, Dia de la Immaculada Concepció.
- 1 de Maig Dia Internacional dels Treballadors.



11. ALIMENTACIÓ



ESMORZARS SALUDABLES

DILLUNS	DIMARTS	DIMECRES	DIJOUS	DIVENDRES
LACTIS	SANDWICH O ENTREPÀ	SNACKS SALUDABLES	FRUITA	FAVORIT
<p>logurt Natural</p> <p>Mini brick de llet o beguda vegetal</p> <p>Entrepà o tostada de formatge</p> <p>Tupper de formatge</p>	<p>Pernil dolç o pavo</p> <p>Pernil salat</p> <p>Formatge fresc</p> <p>Patés vegetals</p> <p>Embotits sans</p> <p>Tonyina</p>	<p>Galetes casolanes</p> <p>Rosquilletes integrals</p> <p>"Tortitas" de panís, arròs, avena...</p> <p>Fruits secs naturals</p>	<p>Sencera</p> <p>Pelada i tallada dins d'un tupper</p>	<p>Triem o repetim l'esmorzar que més ens ha agradat.</p> <p>Lactis, entrepà, snacks o fruita</p>

Segon esmorzar: fruita o fruits secs

No portar suc que no siguin naturals ni xocolata

- Aigua en botella personalitzada.
- Segon esmorzar d'Octubre a Maig.

12. SANITAT I HIGIENE



- No es pot vindre a l'escola amb:
 - Febre
 - Diarrea
 - Conjuntivitis
- Si observeu als xiquets i xiquetes malalts cal prendre la **temperatura** abans d'eixir de casa al matí i controlar el seu estat de salut.
- No es pot acudir al centre amb més de 37'5 °C
- Si cal **administrar un medicament** es deu:
 - Parlar amb la tutora i adjuntar recepta mèdica.
 - Escriure en el medicament el nom de l'alumne, dosi i hora.
- En cas de **malaltia o accident sobrevingut** en el centre es realitzaran les primeres atencions d'emergència.
 - S'AVISARÀ ALS PARES AL MÉS PROMPTE POSSIBLE
- Tots els xiquets que acudisquen al centre han d'estar degudament **vacunats**.
- No es pot acudir al centre amb **polls**. S'ha de comunicar aquesta circumstància al centre. En cas de tenir-los, cal recollir al xiquet/a immediatament i estar en casa fins la resolució del problema.
- En cas de ser **al·lèrgic o intolerant** a algun aliment cal portar informe mèdic.

13. ALTRES INFORMACIONS

- **Dia d'atenció a les famílies:**
 - Hi haurà un hora a la setmana de tutoria per a parlar amb la mestra.
 - S'especificarà pel Telegram més endavant.
- **Calendari entrevistes personals**
- **Material escolar**
- **Full dades personals i historial.**
- **Festa de benvinguda → 9 de setembre de 11 a 12h.**
- **Grups entrada escalonada i horari 9-12h.**





ENTRADA ESCALONADA SETEMBRE 2022



9:10 - 12H

DILLUNS 12

**YANIRA
BRUNO
CARMEN
JADE**

DIMARTS 13

**REPETEIX
EL MATEIX
GRUP DE
4 ALUMNES**

DIMECRES 14

**PAULA GRANELL
ANTONIA
ATENEA
BIEL**

DIJOURS 15

**REPETEIX
EL MATEIX
GRUP DE
8 ALUMNES**

DIVENDRES 16

**RAQUEL
ALBERTO
DANIEL
PABLO**

DILLUNS 19

**REPETEIX
EL MATEIX
GRUP DE
12 ALUMNES**

DIMARTS 20

**IDAIRA
THIAGO
YOUSRA
WASILA**

DIMECRES 21

**REPETEIX
EL MATEIX
GRUP DE
16 ALUMNES**

DIJOURS 22

**PAULA ARRUFAT
VINCENT
KASYA
AYA**

DIVENDRES 23

**JA SOM
EL GRUP
COMPLET DE
20 ALUMNES**

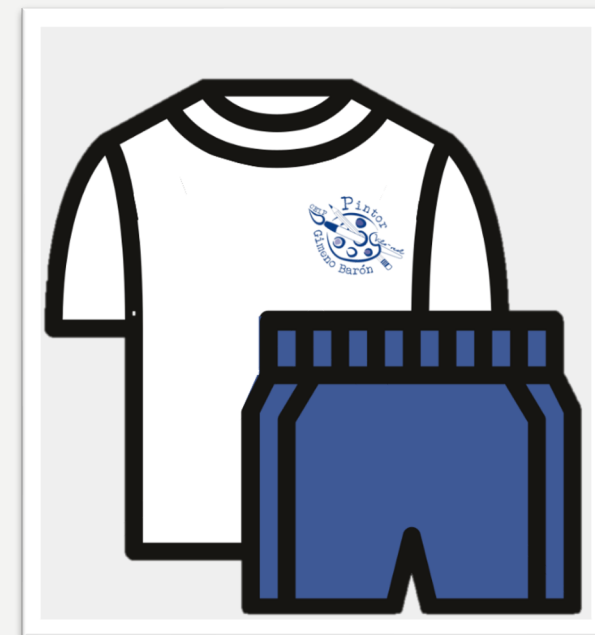
14. UNIFORME

- D'acord amb el Reglament de Règim Intern l'ús en infantil del **babero i del xandall és obligatori**.
- L'ús del babero serà a partir d'octubre.
- El xandall s'utilitzarà a les classes d'educació física, a les eixides i a les excursions.

Es recomana també el seu ús diari donat que facilita l'autonomia de l'alumnat i actua com a element unificador i d'integració dins del grup-classe.

HERARBO BIG MAT (PEYMA KIDS)
Avinguda Pius XII, 55

- TARIFES:
 - Babero → 18€ - 20€ amb nom
 - Xandall:
 - Samarreta → 6€
 - Pantaló curt → 5€
 - Pantaló llarg → 15€
 - Leggins → 9€
 - Sudadera → 14€
 - Jaqueta → 18€



15. KIT BENVINGUDA

- Documentació.
- Enviarem PDF per Telegram

16. MENJADOR ESCOLAR

- Horari menjador escolar:
 - Mesos setembre i juny → De 13 a 14:30h.
 - Mesos d'octubre a maig → De 14 a 15:30h.
- **Inici:** Dilluns 12 de setembre (Interessats apuntar-se del 5 al 9 de setembre)



17. PRECS I PREGUNTES

