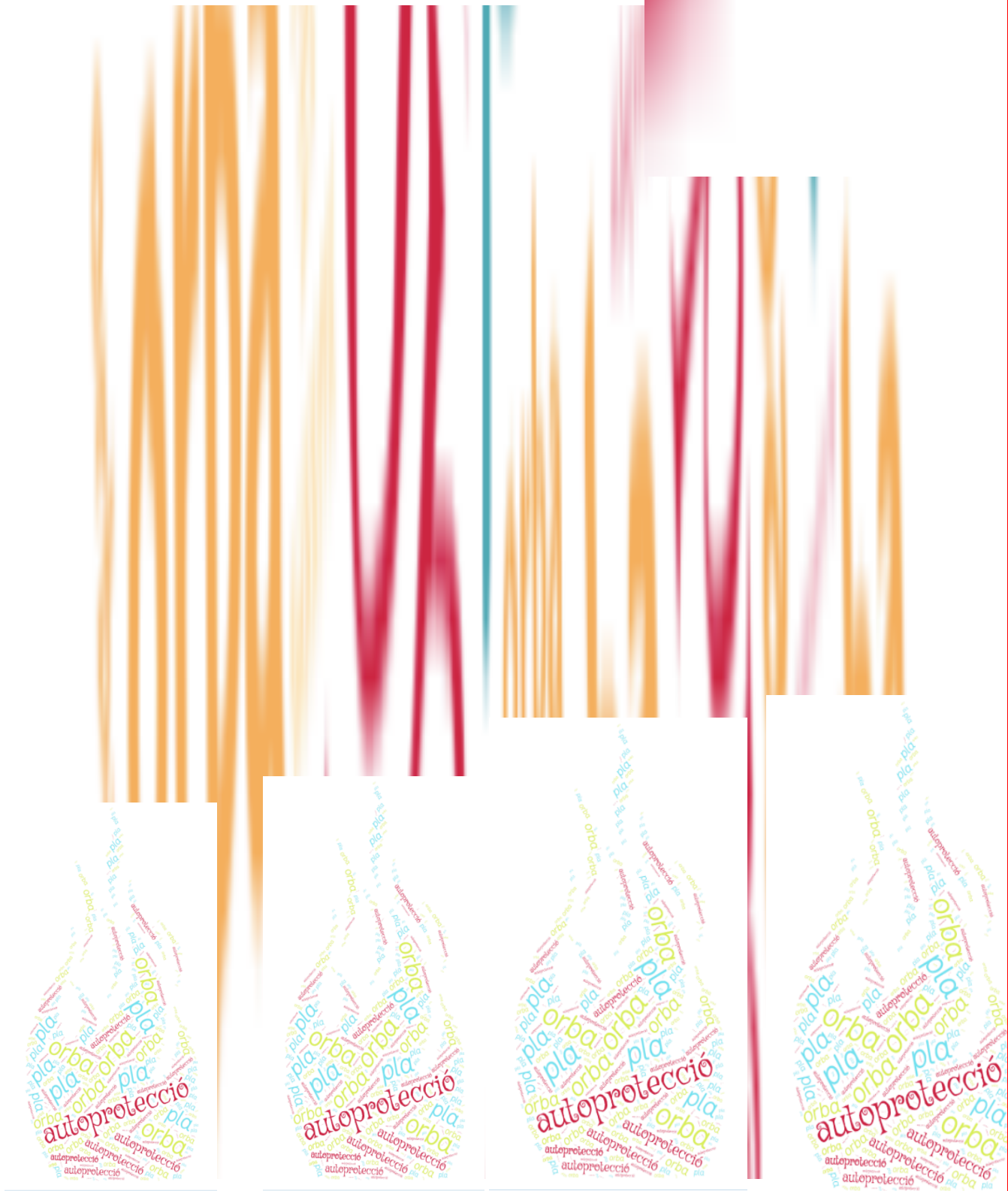


C EIP ORBA Educació Infantil i Primària
C/ Alzira, 2 – 46910 – ALFAFAR
Tfn. 96 – 120 55 85 Fax: 96 120 55 86
E.mail: 46000997@gva.es



ÍNDEX

1. PLA D'AUTOPROTECCIÓ ESCOLAR PÀG. 3
2. PLA D'AUTOPROTECCIÓ DEL MENJADOR. . .PÀG. 23

1. PLA D'AUTOPROTECCIÓ ESCOLAR

INVENTARI DE RISCOS I RECURSOS

OCUPACIÓ CORRESPONENT ALS USOS I ACTIVITATS ANOMENADES

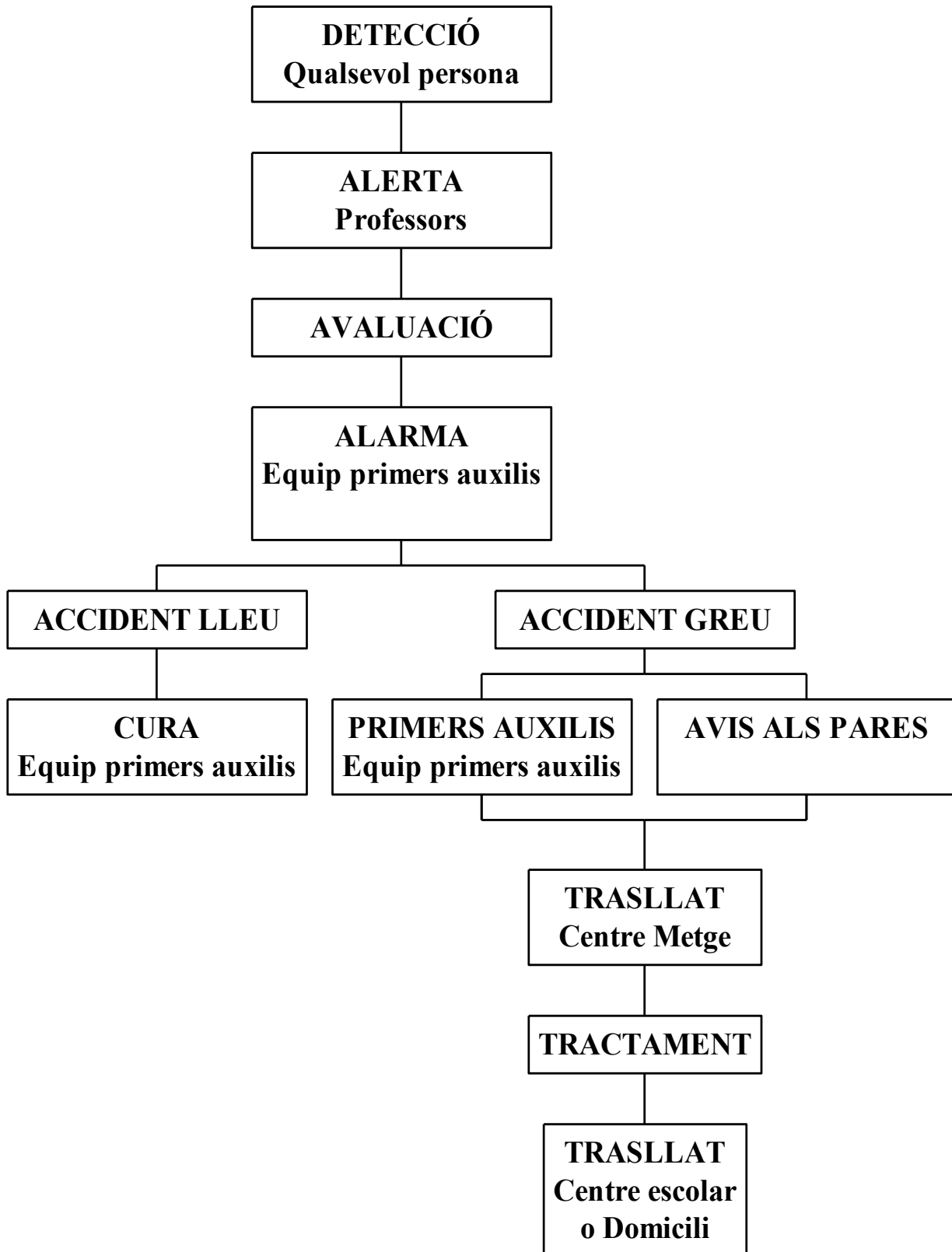
EDIFICIS	ALUMNAT	PERSONAL DOCENT	PERSONAL NO DOCENT	TOTAL
EDUCACIÓ INFANTIL 3 i 4	44	3	0	47
MONCLOA BAIX	85	5	0	90
MONCLOA PLANTA 1 ^a + CIL	47	7	1	55
CENTRAL BAIX	111	7	0	118
CENTRAL PLANTA 1 ^a	105	10	0	115
ADMINISTRACIÓ	0	2	1	3
GIMNÀS	-	-	-	-
TOTAL CENTRE	392	34	2	428

OCUPACIÓ TOTAL DEL COL·LEGI DURANT EL CURS 2020-21

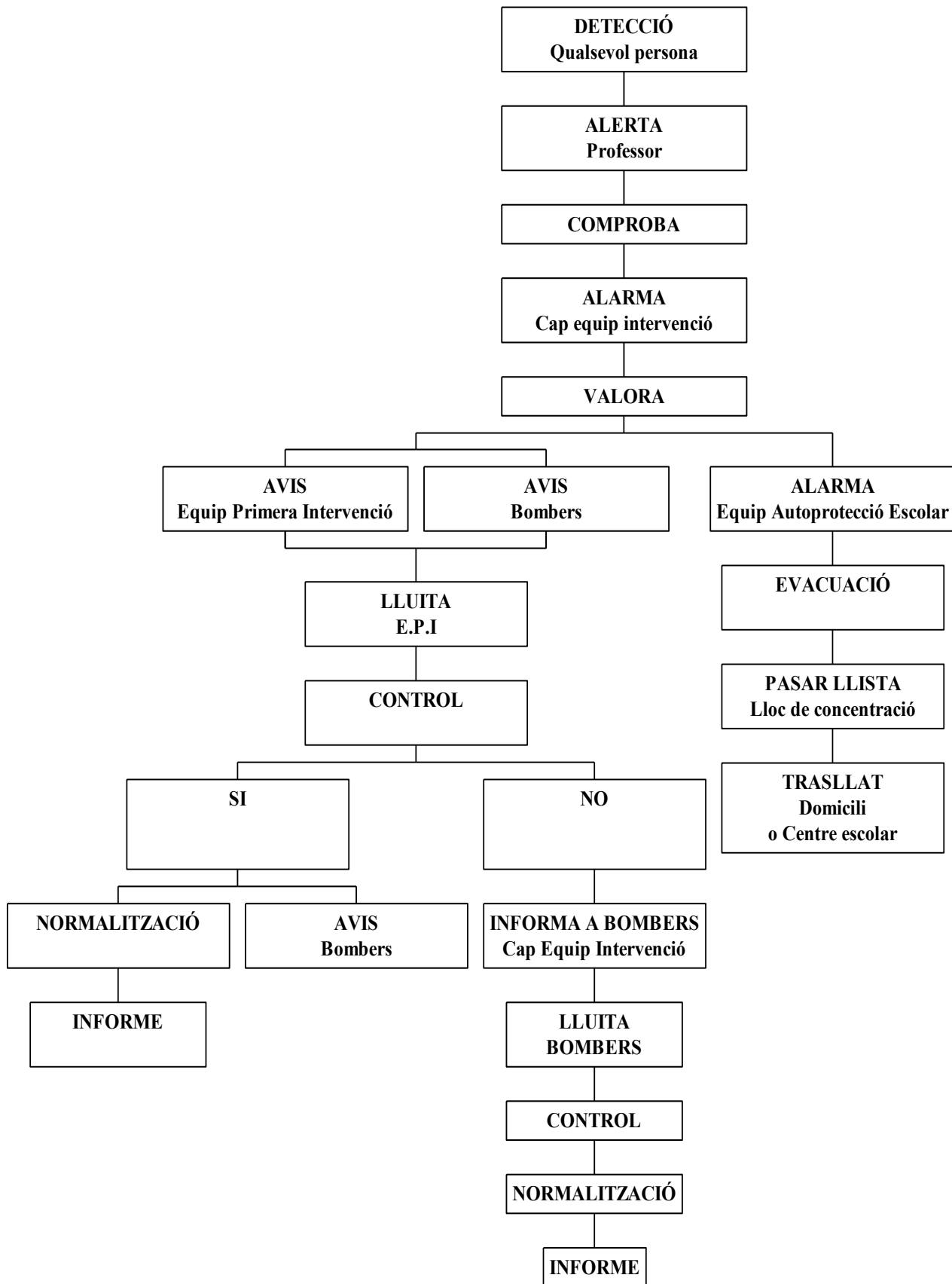
- NOMBRE D'ALUMNES _____ 310
- PERSONAL DOCENT _____ 37
- PERSONAL NO DOCENT _____ 5
- **TOTAL** _____ **352**

- A més a més hi treballen 3 empleades del servei de neteja en l'horari de 17 a 21 hores.
- El nombre d'alumnes pot variar al llarg del curs segons matrícula.

EMERGENCIA ACCIDENT ESCOLAR



EMERGENCIA COL·LECTIVA PER INCENDI



PLA D'EVACUACIÓ

IMPLANTACIÓ I SELECCIÓ D'EQUIPS

➤ COORDINADOR D'EMERGÈNCIES (CE)

Responsable Titular: Direcció. **Suplents:** Capçalera d'Estudis i Secretaria.

Funcions: Sempre serà avisat siga quin siga el tipus d'emergència i ordenarà que s'emeta el senyal d'alarma. Dirigirà totes les accions a desenrotllar durant l'emergència.

➤ EQUIP DE PRIMERA INTERVENCIÓ (EPI)

Responsable: Tot el professorat.

Funció: Encarregats de controlar una emergència.

➤ EQUIP D'ALARMA I EVACUACIÓ (EAE)

Responsables:

Infantil: Mestra de SUPORT / Suplent: mestra aula B

Moncloa Baix: Mestra Aula D/ Suplent: mestra aula B

Moncloa Planta: Mestra Aula B / Suplent: mestra aula C

Central Baix: Mestra de l'aula F / Suplent: mestra de l'aula E

Central Planta:

Mestra de l'aula E / Suplent: mestra de l'aula D en la part de l'esquerra.

Mestra de l'aula L / Suplent: mestra de l'aula F en la part de la dreta.

Mestra de l'aula N / Suplent: mestra de l'aula M en la part de la dreta.

Gimnàs: Professorat d' Educació Física

En cas de no estar present el professorat suplent, serà responsable qualsevol de l'aula annexa.

Funcions: Encarregat de l'evacuació de les plantes i comprovar que ningú quede a la planta. Tancarà portes i finestres que hagen pogut quedar obertes. Serà l'últim en abandonar la planta.

➤ EQUIP DE PRIMERS AUXILIS (EPA)

Responsables: Especialistes d'Educació Física.

Funcions: Prestaran assistència a qualsevol ferit o accidentat. En el punt de concentració prestaran les primeres cures als ferits amb la farmaciola portàtil del quartet de material, que s'haurà de tindre a punt. Anotaran en una llista d'accidentats el nom de la persona evacuada, causes de les lesions i si han sigut traslladats a algun centre sanitari. Esta informació la traslladaran al Coordinador d'Emergències (CE).

➤ DETECCIÓ I ALERTA

Qualsevol persona del centre (professorat, alumnat i/o personal no docent)

➤ PERSONAL DE SUPORT

Responsable: Adrián Bustos Vázquez

Funcions: És el responsable de desconnectar les instal·lacions generals del centre (elèctrica, gas) i l'encarregat d'obrir les eixides de l'edifici i de l'exterior del recinte escolar, si es troben tancades.

PLA D'EVACUACIÓ

- **Coordinació General:** Direcció
- **Coordinació Suplent:** Capçalera d'Estudis, Secretaria i Consergeria
- **AVÍS:** Es farà sonar la sirena durant dos minuts
- **DISTRIBUCIÓ DE L'EIXIDA:**

(Les aules de cada edifici no corresponen sempre als mateixos grups i/o nivells; és per això que cadascuna d'elles tenen una nomenclatura paral·lela. Aquesta nomenclatura consta de lletres, que estaran penjades a les portes de les aules per a la seua identificació).

EDIFICI CENTRAL (PLANTA 1ª):

Baixaran junt a la paret de l'escala les següents aules: aula d'Anglès (A), aula B, aula C, aula D, aula d' Informàtica (E) i aula de treball del tercer cicle, eixint de l'edifici per la porta que dóna a l'Administració.

Baixaran junt a la barana de l'escala les següents aules: aula d'Anglès (J), despatx d'educació física (I), Biblioteca (H), aula de Música (N), Laboratori (M), aula G, aula F, aula K i aula L eixint de l'edifici per la porta que dóna a l'Administració.

Si està lliure una de les bandes de l'escala, encara que no siga l'assignada, baixarem per ella per evitar obstaculitzar l'eixida.

EDIFICI CENTRAL (PLANTA BAIXA):

Per la dreta de l'eixida que dóna al Gimnàs menjador i personal de cuina (si hi ha gent en el moment de l'evacuació).

Per l'esquerra de l'eixida que dóna al Gimnàs, amb aquest ordre: aula A ,aula B i aula C i aula de convivència (aula COVID).

Pel nou corredor que dóna a l'edifici d'Administració, amb aquest ordre:aula D, aula E, aula F i aula G (A i L).

MONCLOA (1ª PLANTA):

Pegats a la banda de la barana de l'escala baixaran aula A, aula B i aula C.

Pegats a la banda de la paret de l'escala baixaran aula D, aula E i despatx F (Psicòloga).

Si està lliure una de les bandes de l'escala, encara que no siga l'assignada, baixarem per ella per evitar obstaculitzar l'eixida.

MONCLOA (PLANTA BAIXA):

Per la porta que els queda més prop ixen aula A i aula C.

Per la porta que els queda més prop ixen aula B, aula D i despatx E.

EDIFICI INFANTIL:

Cada grup ix per la seua porta. ~~El conserge avisarà mitjançant un xiulet alhora que sona la sirena a l'espai de les aules de 3 i 4 anys per garantir l'avis i poder evacuar les aules.~~

GIMNÀS:

Cada grup eixirà per la porta per la que ha entrat.

➤ LLOC DE CONCENTRACIÓ:

Cada grup d'alumnat eixirà acompanyat pel mestre/a que estiga amb ells en el moment de la situació de perill; es distribuïran de la següent forma als **punts de concentració**:

- **INFANTIL DE 3 i 4 ANYS:** Eixiran per la mateixa porta d'entrada d'ells i es concentraran en ~~Plaça Espanya~~ **Avinguda Orba** on el conserge acudirà per comprovar si tots estan bé i després informará al CE sobre l'evacuació. En el cas de trobar-se l'alumnat d'Infantil fora del seu edifici habitual, es dirigirà al Punt Roig del pati.
- **INFANTIL DE 5 ANYS:** Punt ROIG del pati
- **AULA CIL:** Punt BLANC del pati
- **PRIMER CICLE:** Punt BLANC del pati
- **SEGON CICLE:** Punt GROC del pati
- **TERCER CICLE:** Punt BLAU del pati

DISTRIBUCIÓ DE L'EIXIDA A L'HORA DEL MENJADOR

Quan sone l'alarma, les educadores es faran càrrec del seu grup d'alumnat. L'eixida es farà de la següent manera:

➤ **A L'HORA DE DINAR:**

L'alumnat eixirà en el següent ordre:

- 5é i 6é, pel passadís planta baixa edifici central
- 3r i 4t, per la porta d'emergència de la seua zona.
- 1r i 2n, per la porta d'emergència de la seua zona i
- UECIL i Infantil, per la porta de la videoteca exterior.

➤ **ABANS O DESPRÉS DE DINAR:**

L'alumnat que estiga al **pati** anirà al punt de concentració.

L'alumnat que estiga al **menjador** eixirà seguint l'ordre de les taules ja explicat eixint també per la porta que dóna a l'Administració o Gimnàs segons on es situe l'emergència.

L'alumnat que estiga a la **primera planta de l'Edifici Central** baixarà fent dos grups:

1. Per la banda de la paret de l'escala, els que estiguen a la Sala d'Informàtica.
 2. Per la banda de la barana de l'escala, els que es troben a la Sala de Música.
- Tots dos, eixiran per la porta que dóna a l'Administració.

L'alumnat que estiga a la Videoteca anirà directament al punt de concentració.

En cas que no es puga eixir per la porta que dóna a l'Administració, es farà per la que dóna al Gimnàs, desplaçant-se tothom i en qualsevol cas, als punts de concentració.

NORMES GENERALS

➤ **QUE NO S'ESTENGA EL PÀNIC**

Cal eixir ordenadament seguint les vies d'evacuació assignades i sense que els grups es mesclen.

➤ **RESPONSABILITAT DEL MESTRE**

El mestre que estiga al càrrec en eixe moment d'un grup, és el responsable en tot moment de conduir a aquest per la via d'eixida adequada segons on es trobe.

➤ **PUNTS DE CONCENTRACIÓ**

És important arribar al punt de concentració assignat per tal de fer recompte de l'alumnat ràpidament i confirmar que estan tots en lloc segur.

NORMES PER A LES TUTORIES

- No perdre temps en emportar-se objectes personals.
- Tancar portes i finestres.
- Eixir l'últim de l'aula.
- Comprovar que els recintes assignats queden buits, així com serveis o altres espais del voltant.
- Passar llista al lloc de concentració i comunicar-ho al Cap d'Intervenció.
- Si hi ha fum, l'evacuació es realitzarà arran del sòl.
- Permaneixerà al punt de concentració junt a l'alumnat fins avís del Coordinador d'Emergències (CE).
- En cas de tutories annexes, el tutor/a d'una d'elles encapçalarà la filera composta pels dos grups i l'altre tutor/a baixarà darrere dels seus alumnes.

NORMES PER A L'ALUMNAT

- Seguir les indicacions del mestre al càrrec en eixe moment.
- No arreplegar objectes personals.
- Incorporar-se al seu grup si està als serveis.
- Incorporar-se al grup més pròxim si es troba a distinta planta de la del grup.
- Desplaçar-se de pressa, però sense córrer ni atropellar o espentar als altres.
- Continuar la marxa sense aturar-se cap a les portes d'eixida dels diferents edificis.
- Avançar amb el seu grup fins i tot quan estiguen a l'exterior, per tal de facilitar al professorat el control i recompte.
- Romandran en el punt de concentració fins nou avís del professorat encarregat en eixe moment del grup.

NORMES PER AL PERSONAL DE SUPORT

- Desconnectar la instal·lació general de l'edifici Central i Administració (gas, electricitat...).
- A la resta d'edificis ho farà la persona encarregada.
- Obrir eixides del recinte.
- Avisar en cas de necessitar ajuda externa.

PLÀNOLS

SIMBOLOGIA

	POLSADOR D'ALARMA
	EXTINTOR
	LLUMS D'EMERGÈNCIA
	VIA D'EVACUACIÓ
	LLOC DE CONCENTRACIÓ
ACCES AJUDES EXTERNES	
	RISC ALT
	RISC MITJA
	RISC BAIX

JUNTA D'AUTOPROTECCIÓ

ORGANITZACIÓ

CREACIÓ DE LA JUNTA

CURS: 2002 / 03

DATA CREACIÓ: 25 DE FEBRER DE 2003

COMPONENTS:

- Directora del Centre: Aurora Alegre Corella
Representants docents: M^a Luz Ramos Lorenzo
M^a Pilar Taberner Samper
- Representants del Consell Escolar: Tirza Prates Pereira
M^a Luisa González Jorge
- Representants de l'alumnat: Patricia Fernández Torres
Rocío Lastra Márquez
- Representants del personal no docent: Socorro Ortiz Ariza

DATA D'INFORMACIÓ PLA D'AUTOPROTECCIÓ : 3 DE MARÇ DE 2003

DATA PREVISTA DEL PRIMER SIMULACRE: ABRIL 2003

RENOVACIÓ

CURS: 2006 / 07

DATA DE RENOVACIÓ: 22 DE NOVEMBRE DE 2006

COMPONENTS:

- Directora del Centre: Yolanda Vila Tortosa
Representants docents: Cristóbal del Campo Ponz
Emília V. Talens Alberola
- Representants del Consell Escolar: Gracia Delgado García
Norkys Agudo Fonfria
Loli Fernández Jiménez
- Representants de l'alumnat: M^a Carmen García Cañas
Alba Trave García
Carmen Valiente
- Representants del personal no docent: Pilar Cercós Cañizares

RENOVACIÓ

CURS: 2009 / 10

DATA DE RENOVACIÓ: 7 DE GENER DE 2010

COMPONENTS:

- Director del Centre: Cristóbal del Campo Ponz
Representants docents: M^a Teresa Arnau Pastor
Pilar Taberner Samper
Representants del Consell Escolar: Pilar Sanz García
Nuria López Tío
Representants de l'alumnat: Mónica Nicoleta Florea
Francisco Altamirano
Inmaculada Bujalance Torres
Representants del personal no docent: José Manuel Mejías

RENOVACIÓ

CURS: 2015 / 16

DATA DE RENOVACIÓ: 11 DE GENER DE 2016

COMPONENTS:

- Director del Centre: Cristóbal del Campo Ponz
Representants docents: M^a Teresa Arnau Pastor
Natividad Fajardo Palomo
Representants del Consell Escolar: Beatriz Cenicerros
Vanessa Escobar Valle Corrales
Raquel Garrido Susana Mozos
Esther Bravo M^a Ángeles de la Cruz
Representants de l'alumnat: Wessal Sabber
M^a José Medina Cárdenas
Roberto Gómez Gamonal
Representants del personal no docent: Adrián Bustos Vázquez

RENOVACIÓ

CURS: 2017 / 18

DATA DE RENOVACIÓ:

COMPONENTS:

- Director del Centre:

- Representants docents:

Representants del Consell Escolar:

Representants de l'alumnat:

Representants del personal no docent: Adrián Bustos Vázquez



CONSELLERIA DE CULTURA, EDUCACIÓ I CIÈNCIA

C.E.I.P. ORBA Educació Infantil i Primària

C/ Alzira, 2 – 46910 – ALFAFAR

Tfn. 96 - 3755126, Fax: 96 3755126

E.mail: 46000997@centres.cult.gva.es

Alfajar, 22 de novembre de 2006

La Junta d'Autoprotecció Escolar vol senyalar en aquest informe una relació de necessitats en les instal·lacions dels edificis, per a que se donen les millors condicions d'evacuació i lluita contra incendis, assegurant així una autoprotecció més eficaç.

Les necessitats s'han demanat en diverses ocasions a l'Ajuntament d'Alfajar amb les següents dates i números d'eixides:

- 29 de gener de 2003 (nº eixida 3719)
- 7 de març de 2003 (nº eixida 3753)
- 16 d'abril de 2003 (nº eixida 3793)

Les millores que enunciem a continuació ja s'han comunicat dins dels anteriors documents ja esmentats esperant que es resolguen el més aviat possible per l'organisme responsable:

- Senyalitzacions d'eixida d'emergència (20 en total).
- Reparació de totes les senyalitzacions elèctriques d'emergència que hi ha als corredors
- Creació de noves eixides a l'exterior als següents espais de l'edifici central:
 1. Primera Planta: eixida a l'exterior directa amb escala d'incendis.
 2. Menjador: eixida a l'exterior oposada a la única eixida que existeix a hores d'ara.
- Col·locació d'un extintor a l'edifici "Moncloa"

Esperant novetats respecte a aquest tema, s'acomiada,

Atentament,

Junta d'Autoprotecció Escolar

I en el seu nom,

La directora

Yolanda Vila Tortosa

2. PLA D'AUTOPROTECCIÓ DEL MENJADOR

(Revisat juliol 2019)

IMPLANTACIÓ I SELECCIÓ D'EQUIPS

➤ **CAP D'INTERVENCIÓ I EMERGÈNCIA**

Titular: Direcció

Suplents: Encarregada del menjador

➤ **EQUIP DE PRIMERA INTERVENCIÓ I EVACUACIÓ EDIFICIS**

Menjador: Coordinadora de les educadores i encarregada del menjador.

Cuina: Cuinera (Cuca)

➤ **EQUIP DE PRIMERS AUXILIS**

Tot el personal educador que haja fet els cursos de primers auxilis.

➤ **EQUIP D'ALARMA I EVACUACIÓ**

Tot el professorat, personal de cuina i educadores.

➤ **DETECCIÓ I ALERTA**

Qualsevol persona del centre (professorat, alumnat i/o personal no docent)

PLA D'EVACUACIÓ

- **Coordinació General:** Direcció
- **Coordinació Suplent:** L'encarregada.
- **AVÍS:** Es farà sonar la sirena durant dos minuts (direcció, encarregada o persona que percep l'incident).

DISTRIBUCIÓ DE L'EIXIDA A L'HORA DEL MENJADOR

Quan sone l'alarma, les educadores es faran càrrec del seu grup d'alumnat. L'eixida es farà de la següent manera:

- **A L'HORA DE DINAR:** tots/es monitors/es han de fer recompte de l'alumnat sempre quan els reben a a començar el menjador i en el moment es fiquen a la filera en el cas que sone l'alarma.
 - L'alumnat **d'infantil** i UECIL eixirà per la porta d'emergència que tenen més prop i anirà fins a la porteta del pati d'infantil que dona al C/ Lugar Nuevo de la Corona per a eixir fora del centre. Una vegada fora cridaran per telèfon a la coordinadora de les monitores, perquè estiga assabentada que estan al seu lloc.
 - Eixiran els alumnes de **1r de primària**, per la porta que dona a la **caseta del conserge** i aniran caminant pel caminet de la caseta fins arribar al punt roig (infantil) i Blanc (1r primària).
 - Els tres grups de menjador que dinen al costat de les piques eixiran en filera per ordre per la **porta que dona al pati de 2n cicle** i aniran al seu punt.
 - La resta de grups eixiran per la porta principal del menjador i aniran a dreta o esquerra de l'edifici principal sempre i quan el focus d'emergència no estiga en cuina. En aquest cas, eixiran per la porta d'emergència més pròxima.
 - Els dies de pluja cada grup anirà als mateixos punts que s'han comentat anteriorment.
- **ABANS O DESPRÉS DE DINAR:**
 - L'alumnat que estiga al **pati** anirà al punt de concentració.
 - Si es produeix l'emergència pel mati abans del dinar a la zona de la cuina. La cuinera (Cuca), apaga la llum de la cuina del quadre de llums que està situat a la paret dalt de la nevera. Ix per la porta que dona al menjador i apaga la llum del quadre de llums situat al corredor de l'escola. Ràpidament, farà sonar la sirena durant 2 minuts. A continuació informarà al personal d'emergència i a les persones responsables del centre.
 - Els dies de pluja cada grup anirà als mateixos punts que s'han comentat anteriorment.
- **DURANT EL TEMPS D'ACTIVITATS DEL MENJADOR:**
 - **Alumnat que està fent l'activitat a Moncloa:** la monitora encarregada del grup, farà la filera amb l'alumnat a la eixida de la classe i mirarà el banys. Després tots en filera tranquil·lament anirà al punt blanc del pati.

- **La resta de l'alumnat** s'organitzarà igual que s'ha comentat anteriorment.

Cada grup d'alumnat eixirà acompanyat per les seues educadors/es que estiga amb ells en el moment de la situació de perill. Una vegada al pati es distribuïran de la següent forma als **punts de concentració**:

- **INFANTIL DE 3, 4 i 5 ANYS:** C/ Lugar Nuevo de la Corona (fora del centre).
- **PRIMER CICLE :** Punt **BLANC** del pati
- **SEGON CICLE:** Punt **GROC** del pati
- **TERCER CICLE:** Punt **BLAU** del pati

NORMES GENERALS

➤ **QUE NO S'ESTENGA EL PÀNIC**

Cal eixir ordenadament seguint les vies d'evacuació assignades i sense que els grups es mesclen. Hi ha que fer el recompte de l'alumnat

➤ **RESPONSABILITAT DE L' EDUCADORA**

El personal educador que estiga al càrrec en eixe moment d'un grup, és el responsable en tot moment de conduir a aquest per la via d'eixida adequada segons on es trobe.

➤ **PUNTS DE CONCENTRACIÓ**

És important arribar al punt de concentració assignat per tal de fer recompte de l'alumnat ràpidament i confirmar que estan tots en lloc segur.

NORMES PER AL PERSONAL EDUCADOR

- No perdre temps en emportar-se objectes personals.
- Tancar portes i finestres.
- En cas d'estar varies educadores, una anirà davant i l'altra darrere.
- Comprovar que els recintes assignats queden buits, així com serveis o altres espais del voltant.
- Passar llista (cal portar damunt el llistat del dia) al lloc de concentració i comunicar-ho al Cap d'Intervenció.
- Anar a quatre potes si existeix fum.

NORMES PER A L'ALUMNAT

- Seguir les indicacions de l'educadora al càrrec en eixe moment.
- No arreplegar objectes personals ni cap aliment.
- Incorporar-se al seu grup si està als serveis.
- Si l'alumnat està al pati, anar directament al punt de concentració.

- Desplaçar-se de pressa, però sense córrer ni atropellar o espentar als altres.
- Continuar la marxa cap a les portes dels diferents eixides.
- Avançar amb el seu grup fins i tot quan estiguen a l'exterior, per tal de facilitar al professorat el control i recompte.
- Romandran en el punt de concentració fins nou avís de l'encarregada en eixe moment del grup.

NORMES PER A LA RESTA DE PERSONAL

- Desconnectar la instal·lació general de la cuina (gas, electricitat) i tancar les finestres i portes ho farà la persona responsable: **la cuinera**.
- A la resta d'edificis ho farà la persona encarregada: direcció o encarregada del menjador.
- Anar als punts de concentració.

