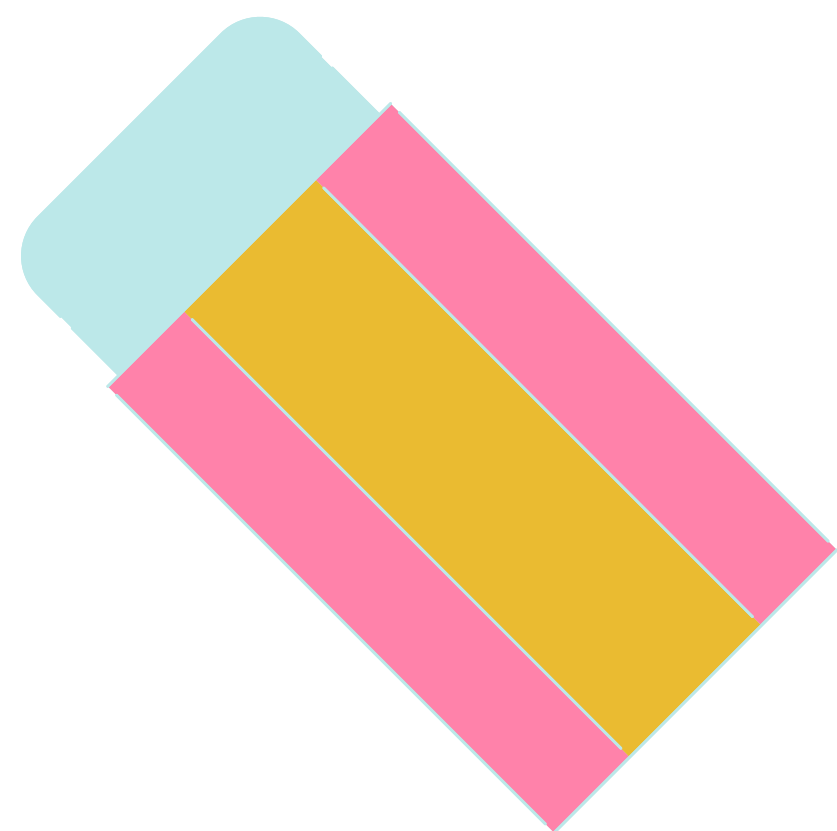


# BUTLLETÍ INFORMATIU CURS 2024-2025

**CEIP MARIA YOCASTA RUIZ AGUILERA**



# CALENDARI ESCOLAR CURS 2024/2025



Ajuntament de Sagunt

## CALENDARI ESCOLAR 2024/2025 (PROVISIONAL)

Resolució de 5 de juny de 2024. DOGV núm. 9872 (17/06/2024)  
Aprovació per Consell Escolar Municipal 02/07/2024  
Aprovació JGL Ajuntament Sagunt 12/07/2024  
Pendent d'autorització per Direcció Territorial d'Educació

SETEMBRE							OCTUBRE							NOVEMBRE						
L	M	X	J	V	S	D	L	M	X	J	V	S	D	L	M	X	J	V	S	D
						1														
2	3	4	5	6	7	8	7	8	9	10	11	12	13	4	5	6	7	8	9	10
9	10	11	12	13	14	15	14	15	16	17	18	19	20	11	12	13	14	15	16	17
16	17	18	19	20	21	22	21	22	23	24	25	26	27	18	19	20	21	22	23	24
23	24	25	26	27	28	29	28	29	30	31				25	26	27	28	29	30	
30																				

DESEMBRE							GENER							FEBRER						
L	M	X	J	V	S	D	L	M	X	J	V	S	D	L	M	X	J	V	S	D
						1														
2	3	4	5	6	7	8	6	7	8	9	10	11	12	3	4	5	6	7	8	9
9	10	11	12	13	14	15	13	14	15	16	17	18	19	10	11	12	13	14	15	16
16	17	18	19	20	21	22	20	21	22	23	24	25	26	17	18	19	20	21	22	23
23	24	25	26	27	28	29	27	28	29	30	31			24	25	26	27	28		
30	31																			

MARÇ							ABRIL							MAIG						
L	M	X	J	V	S	D	L	M	X	J	V	S	D	L	M	X	J	V	S	D
						1														
3	4	5	6	7	8	9	7	8	9	10	11	12	13	5	6	7	8	9	10	11
10	11	12	13	14	15	16	14	15	16	17	18	19	20	12	13	14	15	16	17	18
17	18	19	20	21	22	23	21	22	23	24	25	26	27	19	20	21	22	23	24	25
24	25	26	27	28	29	30	28	29	30					26	27	28	29	30	31	
31																				

JUNY						
L	M	X	J	V	S	D
						1
2	3	4	5	6	7	8
9	10	11	12	13	14	15
16	17	18	19	20	21	22
23	24	25	26	27	28	29
30						

<b>Inici Activitats Escolars</b>	<b>Final Activitats Escolars</b>	<b>Festius CEM</b>
Infantil i Primària	Infantil i primària	Festius CEM
ESO, Bachillerato, FP	ESO, Bachillerato, FP	No lectiu
FPQB	FPQB	
FPB 2a oportunitat	FPB 2a oportunitat	
Esportius i Artístics	Esportius i Artístics	
Formació persones adultes	Formació persones adultes	
Idiomes	Idiomes	

## DIES LECTIUS:

**Les classes comencen  
el dia 9 de setembre de 2024  
fins al 18 de juny de 2025.**



# HORARI

## **SETEMBRE I JUNY de dilluns a divendres**

09:00 a 13:00 HORARI LECTIU

13:00 a 15:00 MENJADOR ESCOLAR

## **D'OCTUBRE A MAIG de dilluns a dijous**

09:00 a 12:30 HORARI LECTIU:

12:30 a 15:00 MENJADOR ESCOLAR

15:00 a 16:30 HORARI LECTIU

## **D'OCTUBRE A MAIG divendres**

09:00 a 14:00 HORARI LECTIU

14:00 a 15:30 MENJADOR ESCOLAR

# DOCENTS INFANTIL

2 ANYS

LAURA RODRÍGUEZ



3 ANYS A

CLAUDIA SANCHO



3 ANYS B

SONIA MORENO



4 ANYS A

VICENTE PAYA



4 ANYS B

MILA MARTÍNEZ



5 ANYS A

MARÍA TRISTÁN



5 ANYS B

PILAR MEDINA



SUPORT

NOEMÍ MORCILLO



SUPORT

NEREIDA MESAS



SUPORT

ISABEL CRUZ



EDUCADORA

M<sup>a</sup> JOSÉ ROMERO



# DOCENTS PRIMÀRIA

1r PRIMÀRIA A

MARÍA LUISA CALZA



1r PRIMÀRIA B

ANA GRANDES



2n PRIMÀRIA A

MARÍA VILLAR



2n PRIMÀRIA B

MARÍA ELENA



3r PRIMÀRIA A

TERESA ESCRIBÀ



3r PRIMÀRIA B

JOAN TORNERO



4t PRIMÀRIA A

AMANDA FRANCO



4t PRIMÀRIA B

JOSÉ A. SANZ



# DOCENTS PRIMÀRIA

5è PRIMÀRIA A

MARÍA JEREZ



5è PRIMÀRIA B

ADA REY



5è PRIMÀRIA C

FINA ESCRIBÀ



5è PRIMÀRIA D

CELIA MARTÍNEZ



6è PRIMÀRIA A

BEATRIZ CAMPOS



6è PRIMÀRIA B

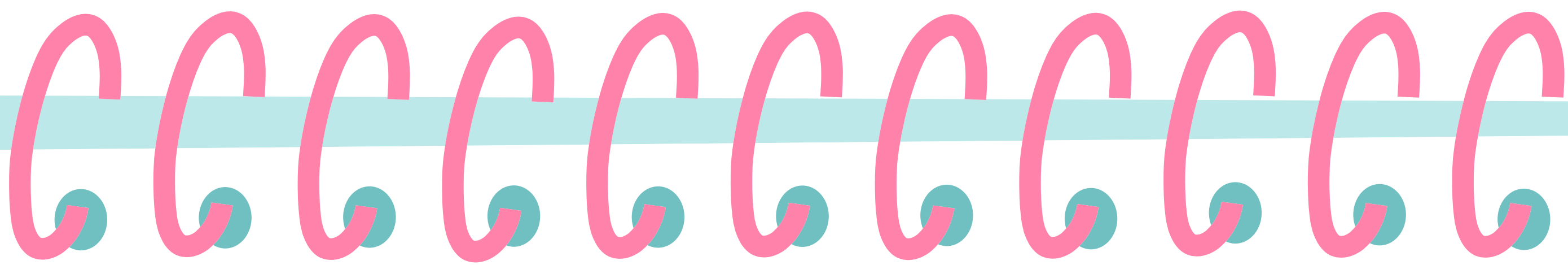
TERE ESCRIG



6è PRIMÀRIA C

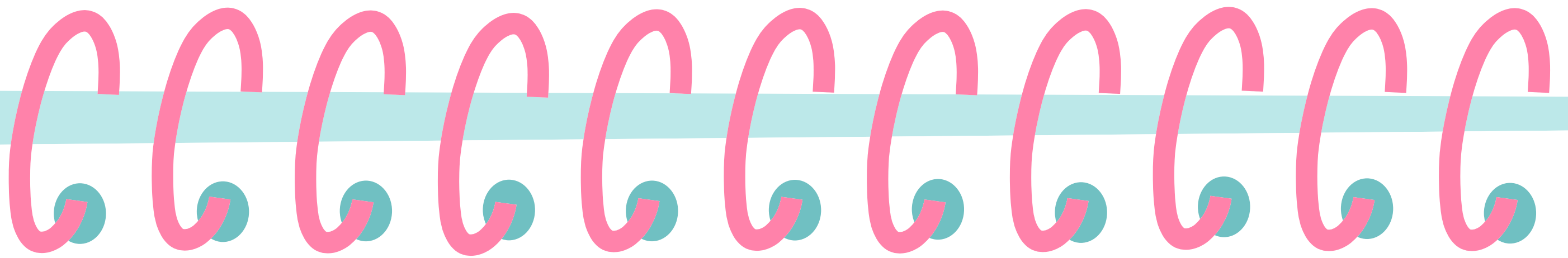
KATERINA LÓPEZ





# ESPECIALISTES

EDUCACIÓ FÍSICA	PAU FERRARA	
EDUCACIÓ FÍSICA	RAQUEL LOSA	
MÚSICA	HÉCTOR SIERRA	
MÚSICA	JOSÉ A. SANZ	
MÚSICA		
ANGLÈS	NEREIDA MESAS	
ANGLÈS	AURORA LÓPEZ	
ANGLÈS	ESTHER SERRANO	
ANGLÈS	ALBA MACIÁN	
AUXILIAR CONVERSA	LINDSEY ALLEN	



# ESPECIALISTES

PEDAGOGIA TERAPÈUTICA	MARÍA ÁVILA	
PEDAGOGIA TERAPÈUTICA		
PEDAGOGIA TERAPÈUTICA	NOEMÍ MORCILLO	
PEDAGOGIA TERAPÈUTICA	AMANDA FRANCO	
AUDICIÓ I LLENGUATGE	SARA ÁVILA	
AUDICIÓ I LLENGUATGE	MARÍA VILLAR	
ORIENTADORA	CLAUDIA LÓPEZ	
EDUCADORA	SOL ÁLVAREZ	
EDUCADORA	SARA LATORRE	
RELIGIÓ	PAZ SARRIÓ	





# EQUIP DIRECTIU

**DIRECTORA**

**ISABEL**

**CAP D'ESTUDIS**

**HÉCTOR**

**SECRETARIA**

**NEREIDA**

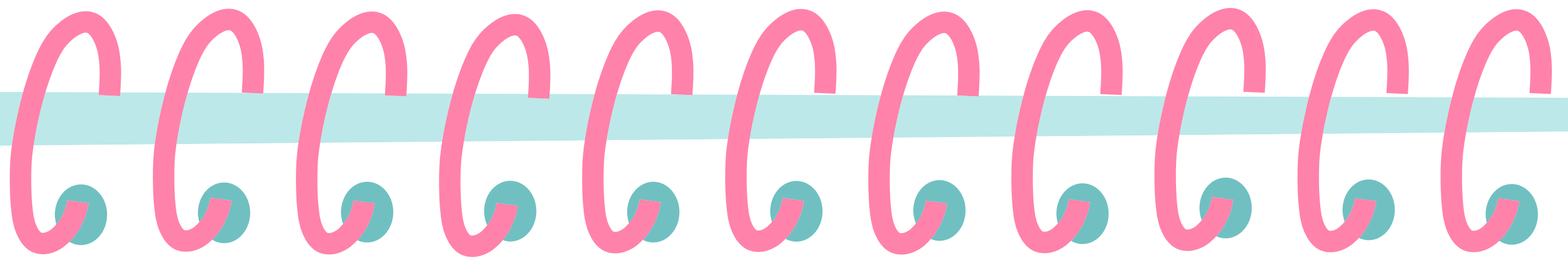
# PERSONAL ADMIISTRACIÓN I GESTIÓ

**ADMINISTRATIVA**

**MARÍA JOSÉ**

**CONSERGE**

**SILVIA**



# HORARIS D'ATENCIÓ

**DIRECCIÓ I DIRECCIÓ D'ESTUDIS**

**CITA PREVIA: 46028636@edu.gva.es**

Setembre i juny

Dilluns: 9:00-9:45  
Divendres: 12:20-13:00

D'octubre a maig

Dilluns: 9:00-9:45  
Divendres: 13:15-14:00

## SECRETARIA

Setembre i juny

Dilluns: 9:00-9:45  
Dimarts: 12:20-13:00  
Divendres: 12:20-13:00

D'octubre a maig

Dilluns: 9:00-9:45  
Dimarts: 15:00-16:30  
Divendres: 13:15-14:00

## DOCENTS

Setembre i juny

Dimarts 13:00 a 14:00

D'octubre a maig

Dimarts 12:30 a 13:30



# ENTRADES I EIXIDES

## 2 ANYS

### ENTRADA



### EIXIDA



## INFANTIL 3, 4, 5 ANYS



## PRIMÀRIA



- No es permetrà la recollida de l'alumnat del centre per persones menors d'edat.

-En el cas de germans, recomanem recollir primer el de menor edat

-Si un alumne/a no és recollit del col·legi a l'hora de l'eixida i en cas que no s'aconsegueix localitzar la família, l'equip directiu ho posarà en coneixement de la Policia.



# ENTRADES I EIXIDES DURANT L'HORARI LECTIU

## SETEMBRE I JUNY de dilluns a divendres

9:45 HORES

10:30 HORES

11:15 a 11:40 HORES

12:20 HORES

## D'OCTUBRE A MAIG de dilluns a dijous

9:45 HORES

10:30 HORES

11:15 a 11:45 HORES

15:45 HORES

## D'OCTUBRE A MAIG divendres

9:45 HORES

10:30 HORES

11:15 a 11:45 HORES

12:30 HORES

13:15 HORES

-La persona adulta responsable de l'alumne/a signarà als llibres de consergeria el motiu de l'entrada o eixida durant l'horari lectiu.

# ACTIVITATS EXTRAESCOLARS

## AMPA:

[extraescolaresyocasta@colevisa.es](mailto:extraescolaresyocasta@colevisa.es)

[extraescolares@blancinegreanimacio.com](mailto:extraescolares@blancinegreanimacio.com)

## AJUNTAMENT

[inscripcionesdeporteescolar@aytosagunto.es](mailto:inscripcionesdeporteescolar@aytosagunto.es)

## COL·LEGI

Les activitats extraescolars estaran a càrrec ÚNICAMENT del personal docent i no docent de l'escola.

### NO EXCURSIÓ

SI NO HI HA SUFICIENTS  
DOCENTS

MENYS DEL 55%  
D'ALUMNAT CONVOCAT

MAL ORATGE

ALUMNAT AMB  
CONDUCTES CONTRÀRIES  
A LA CONVIVÈNCIA



### GRADUACIÓ

A INFANTIL I PRIMÀRIA

ES REALITZARAN SEGUINT  
ELS ACORDS DE L'EQUIP  
DOCENT

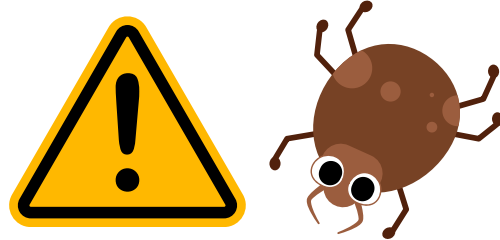
# SALUT I HIGIENE

PROHIBIT FUMAR TABAC,  
VAPPER O UNA ALTRA  
SUBSTÀNCIA A TOT EL  
RECINTE ESCOLAR



PROHIBIT CONSUMIR  
BEGUDES ALCOHOLIQUES  
DINS DEL COL·LEGI

COMUNICA'L AL CENTRE



PROCURA NO ACUDIR AL COL·LEGI SI ELS  
PARÀSITS NO ESTAN EXTERMINATS

NO S'ADMINISTRARAN  
MEDICAMENTS



ESTÀ TOTLAMENT PROHIBIT  
PORTAR MEDICAMENTS PERQUÈ  
ELS ALUMNES  
S'AUTOMEDIQUEN



PROHIBIT ENTRAR AL COL·LEGI  
AMB ANIMALS

## MATERIAL OLVIDAT i/o PERDUT

L'ALUMNAT HA DE VINDRE  
AMB TOT EL MATERIAL  
NECESSARI A LES 9:00  
HORES



LA CAIXA D'OBJECTES  
PERDUTS ES BUIDARÀ EN  
FINALITZAR CADA  
TRIMESTRE

## JOGUETS

PROHIBIT PORTAR AL  
COL·LEGI DISPOSITIUS  
ELECTRÒNICS INCLÒS  
RELOTGES  
INTEL·LIGENTS



ES CONFISCARÀ I  
S'APLICARÀ EL PLA DE  
CONVIVÈNCIA DEL COL·LEGI

PROHIBIT PORTAR AL  
COL·LEGI JOGUINES O  
CROMS



ES CONFISCARÀ

# CONDUCTES CONTRARIES A LA CONVIVÈNCIA

S'APLICARÀ EL PLA DE CONVIVÈNCIA SI S'INCOMPLEIXEN LES NORMES AL COL·LEGI

S'APLICARÀ EL PLA DE CONVIVÈNCIA SI S'INCOMPLEIXEN LES NORMES EN UNA EIXIDA EXTRAESCOLAR



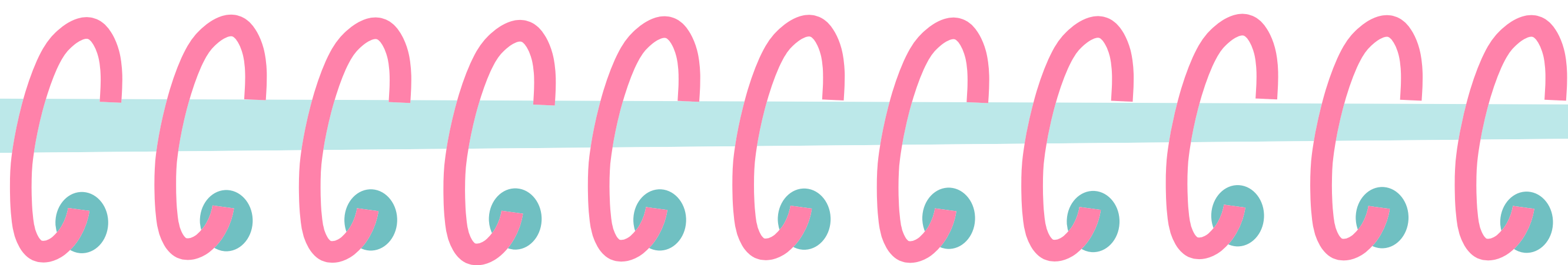
LA FAMÍLIA ES RESPONSABILITZARÀ DE QUALSEVOL DETERIORAMENT PER VANDALISME TANT DINS DE L'ESCOLA COM A UNA EIXIDA EXTRAESCOLAR

# PROTECCIÓ DE DADES



El centre no es fa responsable de la captació i ús de les imatges amb fins personals i domèstics, i els familiars són els únics responsables en relació amb aquests.





# NORMES XARXA LLIBRES



USAR FUNDES NO ADHESIVES

ETIQUETA AMB NOM A LA  
COBERTA PROTECTORA



PROHIBIT ESCRIURE O  
SUBRATJAR

NO S'ADMETRÀ LLIBRE  
MULLAT O DETERIORAT

LES FAMÍLIES REPOSARAN ELS LLIBRES QUE NO COMPLEIXIN LES NORMES

## MENJADOR ESCOLAR

### NORMES DEL MENJADOR:

<https://portal.edu.gva.es/myra/informaciomenjador/>

PREU: 4.35€ CADA DIA

HORARI D'ATENCIÓ: menjadormariayocasta@gmail.com

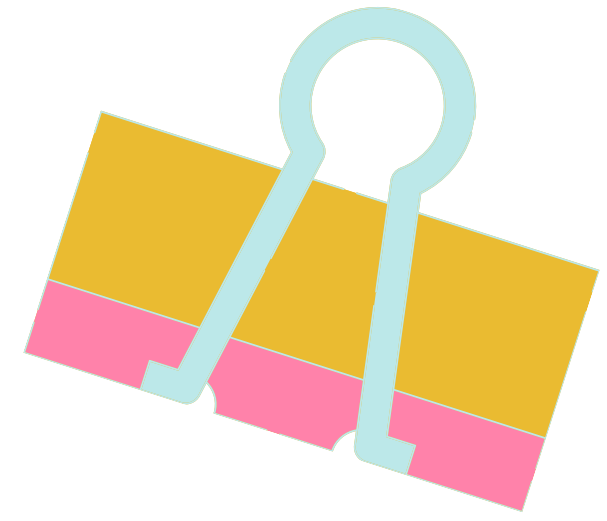
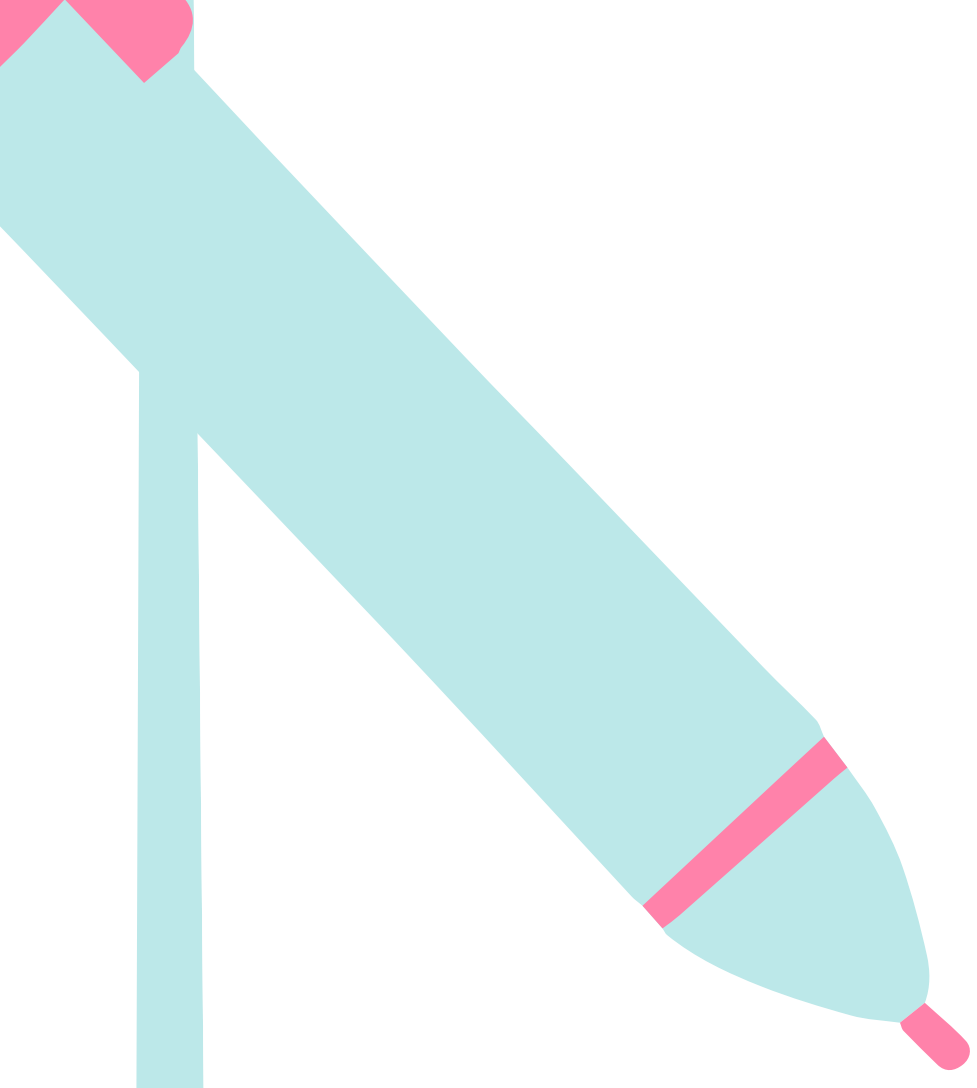
ENCARREGADA MENJADOR

LAURA RODRÍGUEZ

NO ES PODRÀ ENTRAR O EIXIR UNA VEGADA INICIAT EL SERVEI DEL MENJADOR

DURANT EL SERVEI DE MENJADOR NOMÉS ESTARÀ HABILITAT EL TIMBRE DE LA  
PORTA MORADA DE C/VENT DE PENAGALL

DURANT EL SERVEI DE MENJADOR NO HI HA CONSERGE AL COL·LEGI



**CEIP MARIA YOCASTA RUIZ AGUILERA**

