

## INSTRUCCIONES PARA LA ACTIVACIÓN DE SALAS WEBEX EN PRIMARIA I 2º CICLO DE INFANTIL

WEBEX es la herramienta oficial para hacer videoconferencias de la Consellería de Educación. Desde la DGTIC se ha creado una cuenta WEBEX meetings para cada aula de primaria i 2º ciclo de infantil que tenéis definidas en ITACA.

¿Qué podemos hacer con esta cuenta?:

- Videoconferencias de los tutores con las familias
- En caso de confinamiento se podrán hacer clases no presenciales con el alumnado
- Claustros, reuniones departamentales, CoCoPe, ...
- ...

## INSTRUCCIONES DE ACTIVACIÓN

Hay un correo enviado al correo del centro a la cuenta [CODICENTRE@gva.es](mailto:CODICENTRE@gva.es) recibido a partir de agosto de 2020.

*ASSUMPTE: CREACIÓ DE COMPTE PER A LA GESTIÓ DE L·LICÈNCIES WEBEX*

- *compte: [CODICENTRE.webex@gva.es](mailto:CODICENTRE.webex@gva.es)*
- *Contrasenya: \*\*\*\*\**

From: [noreply@gva.es](mailto:noreply@gva.es)  
To: [46001187@gva.es](mailto:46001187@gva.es)  
Cc:  
Bcc:  
Date: Fri, 14 Aug 2020 12:37:59 +0200  
Subject: CREACIÓ DE COMPTE PER A LA GESTIÓ DE L·LICÈNCIES WEBEX

Associat al centre 46001187, s'ha creat el compte per a la gestió de les l·licències de WEBEX, amb les següents credencials:

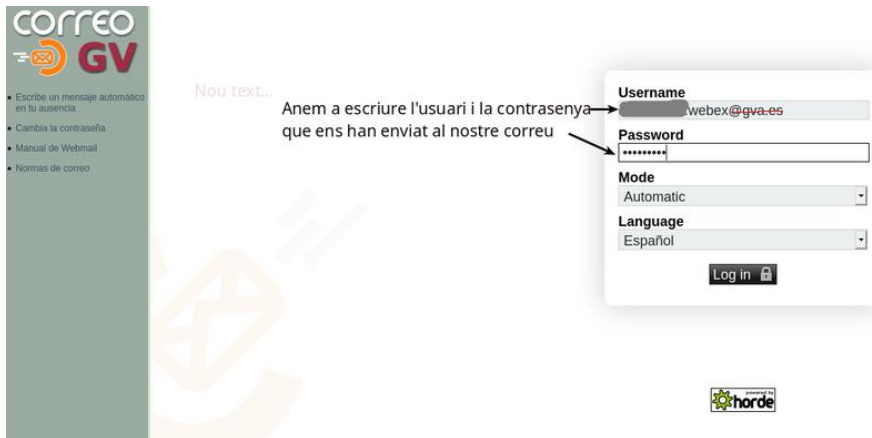
COMPTE: [46001187@gva.es](mailto:46001187@gva.es)  
CONTRASENYA: [46001187](#)

=====

Asociado al centro 46001187, se ha creado la cuenta para la gestión de las licencias de WEBEX, con las siguientes credenciales:

CUENTA: [46001187@gva.es](mailto:46001187@gva.es)  
CONTRASEÑA: [46001187](#)

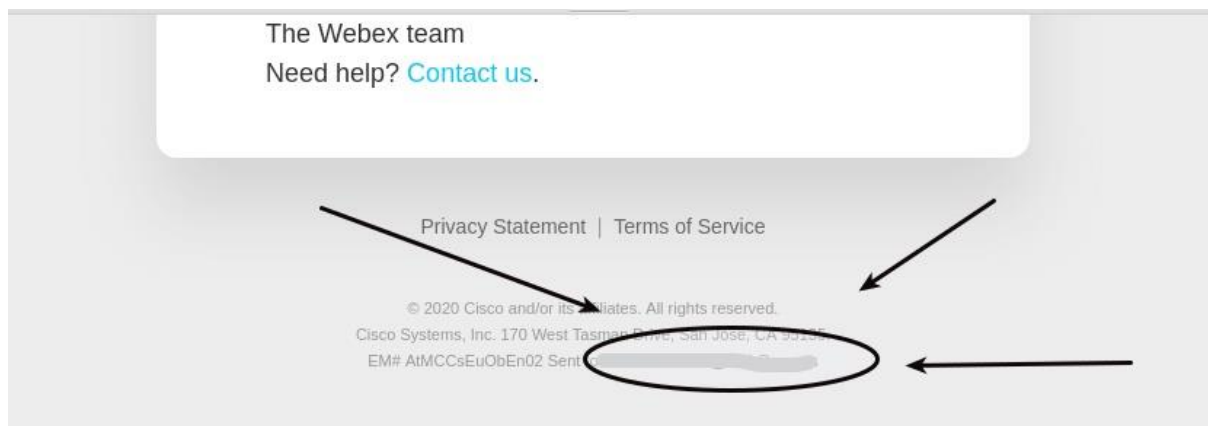
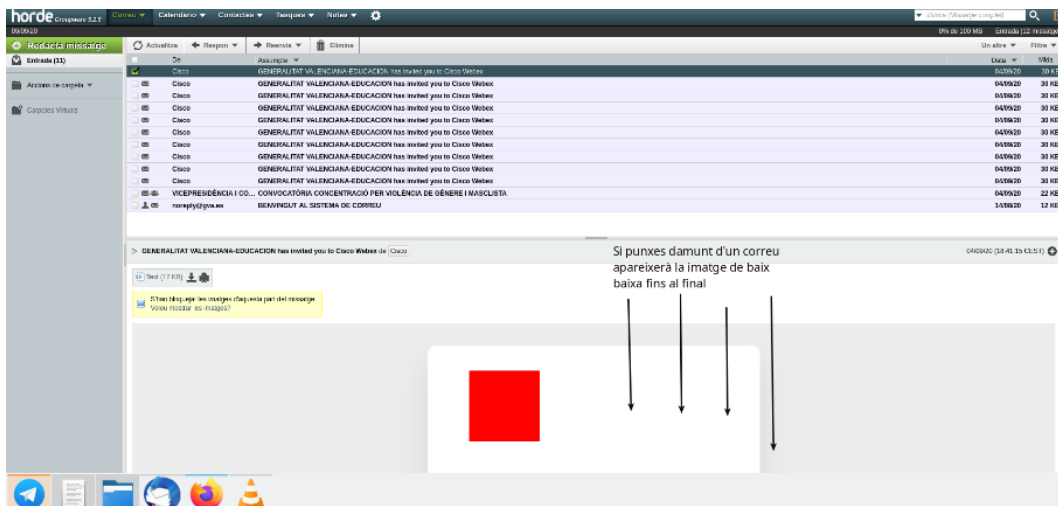
Iniciar sesión en el correo de gva (<http://webmail.gva.es>) con el usuario y contraseña enviado en el correo. Atención, poner el usuario sin @gva.es



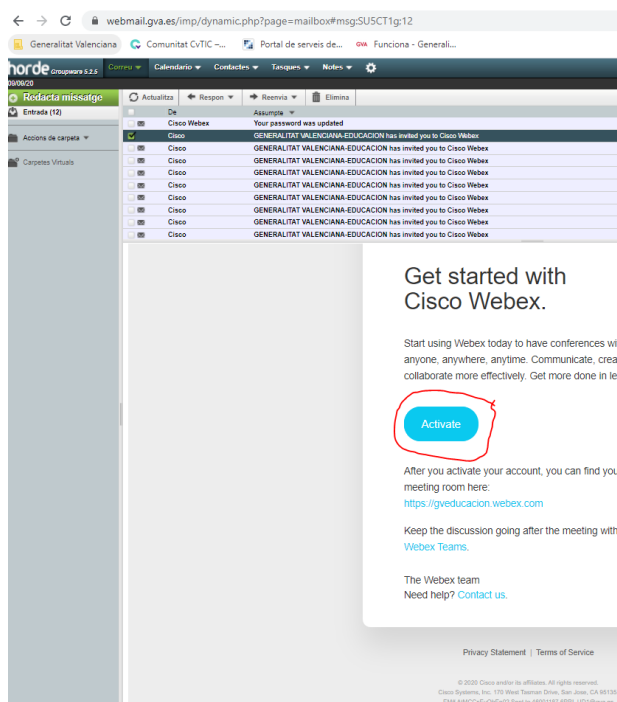
Para cada una de las aulas de ITACA tendremos un correo para activarlas en WEBEX

En el correo de activación tenemos indicada el aula correspondiente.

De: Cisco  
Assumpte: GENERALITAT VALENCIANA-EDUCACION has invited you to Cisco Webex



Tendremos que fijar una contraseña para cada una de las aulas.



Create a new password

New password

Confirm new password

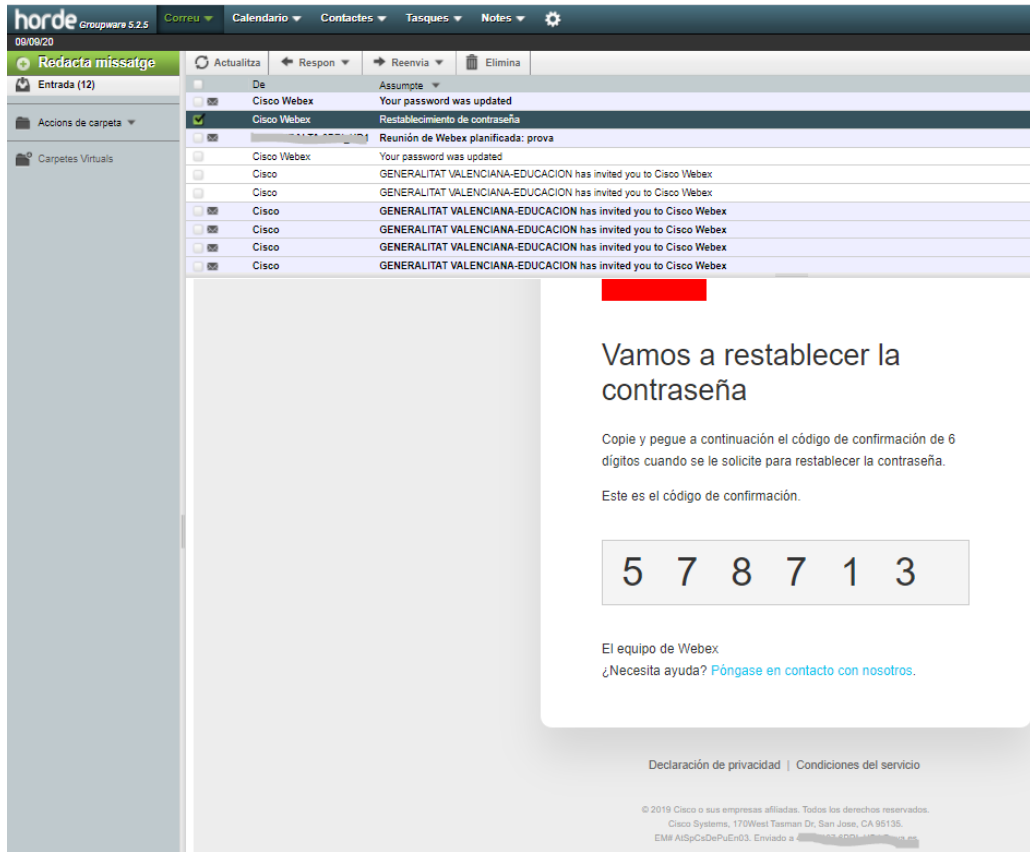
Save & Sign In

La contraseña ha de tindre  
8 lletres mínim, una majúscula,  
un número i un caracter  
alfanumèric

**MUY IMPORTANTE:** conservar la contraseña que se ha fijado para las aulas

### EN CASO DE PÉRDIDA DE LA CLAVE DE ACCESO

Si perdemos una contraseña de un aula Webex podéis hacer un “Recordar contraseña” en la página de Webex y recibiréis un correo para establecer la contraseña en el correo de webmail.gva.es del usuario *CODICENTRE.webex@gva.es*



## ACCESO A WEBEX

Una vez tenemos el usuario y la clave tenemos que acceder a la página de inicio de WEBEX (<https://www.webex.com/es/index.html>)





Introduiu el correu que hi ha al final del correu que us han enviat. Té la forma: codi de centre.usuari@gva.es

Introduzca su dirección de correo electrónico

Dirección de correo electrónico

Siguiente

- Inicio
- Reuniones
- Grabaciones
- Preferencias
- Datos
- Soporte
- Descargas
- Comentarios

Unirse a una reunión o buscar una reunión, grabación o transcripción

Español de España | CDP

C5 Sala personal de [redacted] 5PRI\_UD2  
[https://gveducacion.webex.com/meet/\[redacted\]5pri\\_ud2](https://gveducacion.webex.com/meet/[redacted]5pri_ud2)

Carregue su foto de perfil de forma que los demás sepan que se están comunicando con la persona correcta.

Siguiente paso 1 de 2

### Próximas reuniones



Aquí aparecerá una lista de reuniones a las que se le ha invitado o ha planificado como organizador. Cuando sea el momento, puede iniciar o unirse a la reunión desde esta lista.