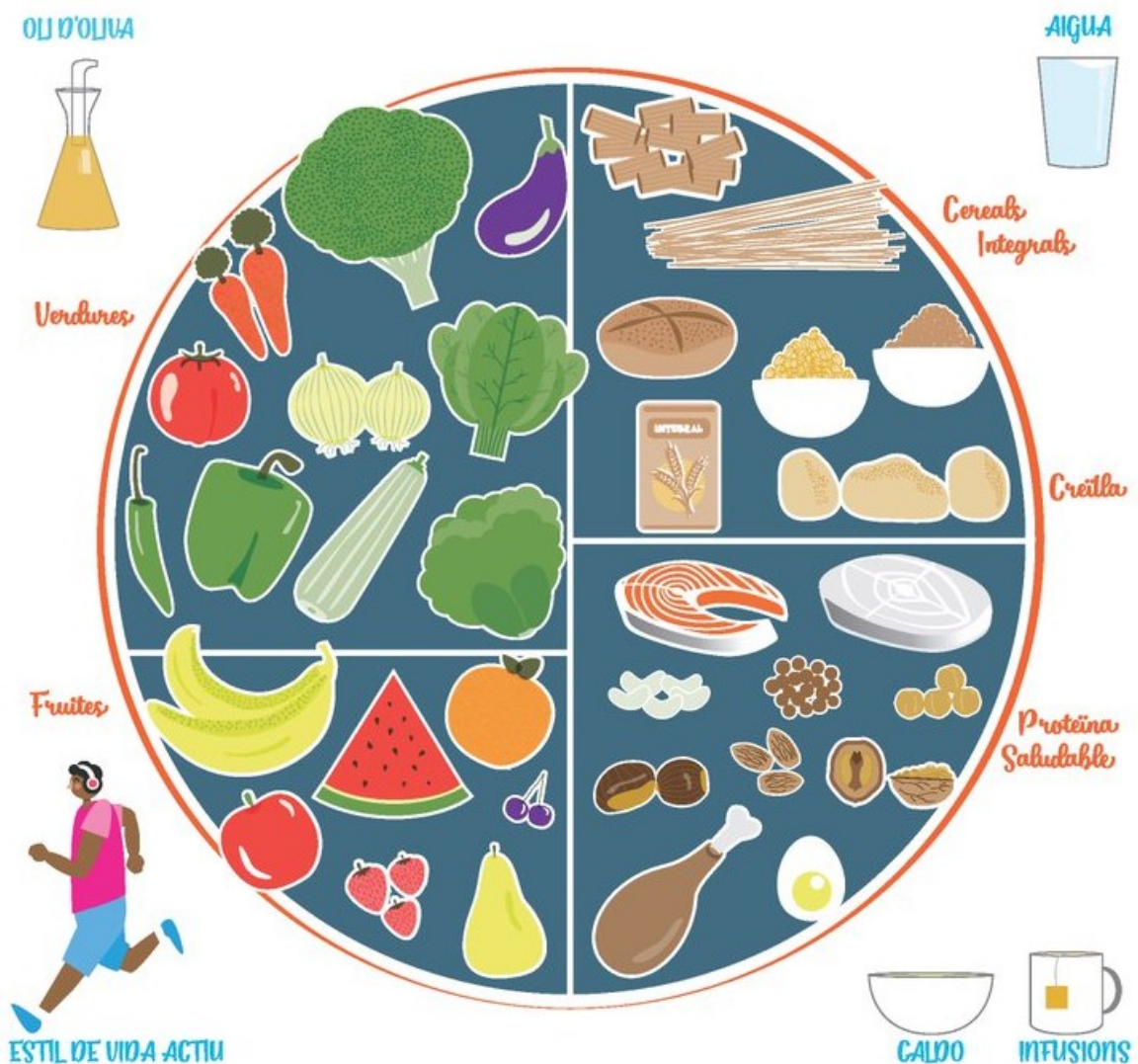


# PROJECTE EDUCATIU DEL MENJADOR ESCOLAR



## Som *el que* mengem



JUSTIFICACIÓ DEL PROJECTE DEL MENJADOR ESCOLAR.....	2
1.-Normativa.....	2
2.- Objecte i àmbit d'aplicació .....	3
OBJECTIUS DEL MENJADOR ESCOLAR.....	4
1.-Educació per a la Salut:.....	4
2.-Educació per a la Convivència:.....	4
3.-Educació per a l'Oci: .....	5
ORGANITZACIÓ I FUNCIONAMENT DEL MENJADOR ESCOLAR.....	5
1.-Concepte de Menjador Escolar:.....	5
2.- Ubicació del servei de Menjador Escolar:.....	5
3.- Gestió del Menjador Escolar:.....	5
4.- Usuaris del servei de Menjador Escolar:.....	5
DRETS I DEURES.....	10
1.-Drets de l'alumnat usuari del servei de menjador: .....	10
2.-Obligacions de l'alumnat usuari del servei de menjador: .....	10
3.-Drets de la família de l'alumnat usuari del menjador:.....	10
4.-Obligacions de la família de l'alumnat usuari del menjador:.....	10
INFRACCIONS, FALTES I SANCIONS.....	10
1.-Faltes lleus:.....	11
2.-Faltes greus:.....	11
RESPONSABLES DE LA *GESTION DEL SERVEI I PERSONAL ADSCRIT AI MISMO	12
1.-Competències del Consell Escolar del Centre:.....	12
2.- Comissió de menjador:.....	12
3.-Funcions de la direcció del centre:.....	12
4.-Funcions del/la responsable del menjador:.....	13
5.-Funcions dels monitors i monitores de menjador: .....	13
6.-Altres qüestions relatives al personal que presta servei en el menjador:.....	13

## **JUSTIFICACIÓ DEL PROJECTE DEL MENJADOR ESCOLAR**

“El servei de Menjador Escolar, a més de complir una funció primària d'alimentació i nutrició, en estar dins de les activitats Complementàries del Col·legi, també té una funció afegida de caràcter educatiu, considerant la taula com un lloc de trobada i convivència”

El menjador escolar és un espai educatiu on l'alumnat aprèn hàbits alimentosos, actituds positives cap a una alimentació saludable i normes de comportament social en la taula. És també un espai de convivència, socialització i integració on l'alumnat desenvolupa les competències bàsiques i experimenta els valors que es fomenta en el nostre Centre

### **1.-Normativa**

**La normativa vigent que regula el servei de menjador escolar del nostre Centre és l'Ordre 53/2012, de 8 d'agost, de la Conselleria d'Educació, Formació i Ocupació [2012/7958].**

I diu el següent:

1. Els centres docents que disposen de servei de menjador escolar hauran d'emplenar el projecte educatiu del menjador escolar i el programa anual del menjador escolar.

2. El projecte educatiu del menjador escolar:

2.1. Els centres docents disposaran d'autonomia per a elaborar, aprovar i executar un projecte educatiu del menjador escolar. L'equip directiu elaborarà el projecte educatiu del menjador, segons les recomanacions del claustre i del consell escolar.

2.2. El consell escolar aprovarà el projecte educatiu del menjador escolar.

2.3. El projecte educatiu del menjador escolar establirà els objectius i les prioritats d'actuació i les normes d'organització i funcionament del menjador, així com els drets i deures dels usuaris i les conseqüències del seu incompliment.

2.4. La utilització del servei de menjador escolar, suposarà l'acceptació del projecte educatiu d'aquest, tant per part de l'alumnat, com de les seues famílies, de la resta d'usuaris, dels treballadors i dels responsables en la prestació d'aquest .

2.5. El projecte haurà de tindre en compte les característiques, necessitats i interessos de l'alumnat i de les seues famílies, reflectint la forma d'atenció a la diversitat de l'alumnat usuari i el respecte al principi de no discriminació.

2.6. El projecte educatiu del menjador escolar serà públic, havent-se de facilitar el seu coneixement als membres de la comunitat educativa.

2.7. L'empresa que preste el servei de menjador escolar es compromet a complir el projecte educatiu de menjador escolar i adequar-lo al projecte educatiu del centre.

### 3. El programa anual del menjador escolar:

3.1. La direcció del centre docent elaborarà per a cada curs un programa, segons model establert per la Direcció General competent en matèria de centres, que serà aprovat pel consell escolar del centre i s'incorporarà a la programació general anual. Aquest programa anual haurà de respectar i desenvolupar el projecte educatiu de menjador escolar del centre.

3.2. El programa anual establirà els aspectes concrets d'organització i funcionament del menjador escolar en cada curs, incloent el nombre previst de comensals.

3.3. El programa anual establirà l'atenció educativa que rebrà l'alumnat, que es concretarà almenys en la programació de dos tipus d'activitats:.

a) Les activitats educatives programades per al període d'alimentació, que hauran de reflectir principalment la dimensió educativa d'aquest servei, les quals tindran, entre altres, l'objectiu de desenvolupar hàbits relacionats amb l'alimentació, la salut i la higiene..

b) Les activitats educatives programades per als períodes immediatament anterior i posterior al període d'alimentació, que hauran d'afavorir la integració de tot l'alumnat i tindran, entre altres, l'objectiu de desenvolupar hàbits relacionats amb la cultura, l'esport i l'oci..

4. L'empresa adjudicatària del servei de menjador escolar, sense perjudici de la possibilitat de realitzar propostes a la direcció del centre docent a fi d'harmonitzar i coordinar les activitats educatives, haurà de prestar el servei ajustant-se al programa anual del menjador escolar.

## **2.- Objecte i àmbit d'aplicació**

1. Aquest projecte té per objecte la regulació de l'organització i el funcionament del servei complementari de menjador escolar en el nostre centre.

2. El menjador escolar és un servei que presenta evidents avantatges per a afavorir que les famílies puguin conciliar la seua activitat laboral amb l'adequada atenció als seus fills i filles.

3. El menjador escolar és un servei complementari d'ajuda a l'escolarització i, òbviament, d'educació alimentària, amb la finalitat d'aconseguir bons i saludables hàbits alimentosos.

4. El servei del Menjador té caràcter voluntari, és a dir, que l'assistència no està obligada per a cap alumne/a del Centre, i per això el Centre al costat del Consell Escolar podrà rescindir de l'assistència al Menjador d'algun comensal o família que no complisca les Normes de Funcionament del Menjador o altres Normes de

Comportament i Convivència de tots els Membres de la Comunitat Educativa.

5. El servei de menjador escolar s'insereix en l'àmbit educatiu, aspecte que necessàriament ha de ser tingut en compte, per a ser aprofitat i potenciat. El temps que l'alumnat passa en el centre docent com a usuari d'aquest servei ha de redundar en el seu benefici i en el de les seues famílies.

6. L'alumnat té dret a rebre una alimentació de qualitat i a més a aprofitar aquest temps rebent una formació integral a través d'activitats educatives que li formen en aspectes relacionats amb els hàbits d'alimentació, els hàbits socials i els hàbits de vida saludable, tot això en un adequat clima de respecte i convivència.

## **OBJECTIUS DEL MENJADOR ESCOLAR**

El Menjador Escolar és un servei educatiu complementari que atén la consecució dels següents objectius:

### **1.-Educació per a la Salut:**

- a) Fomentar i desenvolupar hàbits personals d'higiene i alimentació com a base d'una correcta Educació per a la Salut.
- b) Acostumar-se a menjar tot tipus d'aliments..
- c) Fomentar l'autonomia personal.
- d) Adquirir i posar en pràctica hàbits relacionats amb les normes d'educació bàsiques en la taula: bones postures, utilitzar els coberts correctament, mastegar bé els aliments,...
- e) Interessar a les famílies en els beneficis que puguen obtindre's d'una col·laboració conjunta amb els Responsables del Menjador, tant en el referit a la salut de l'alumne com a la seua educació nutricional.
- f) Conscienciar a la família en els patrons de conducta adquirits en el menjador del Centre Educatiu i la importància de continuar amb els mateixos en la seua llar.

### **2.-Educació per a la Convivència:**

- a) Adquirir i posar en pràctica hàbits de convivència i cooperació en les tasques comunes.
- b) Afavorir la integració de tot l'alumnat..
- c) Despertar en els alumnes l'esperit de cooperació, implicant-los, segons les seues possibilitats, en tasques de servei de Menjador: posar i retirar el servei, ajuda als més xicotets...
- d) Fomentar la companyonia i les actituds de respecte i tolerància cap a tots els membres de la Comunitat Escolar.
- e) Aconseguir un comportament correcte en la taula.
- f) Aprendre a menjar correctament en grup, seguint les normes bàsiques d'educació i convivència.
- g) Aconseguir un ambient sense molt de soroll, evitant crits i dialogant de forma distesa, acostumar-se a parlar en veu baixa.

h) Desenvolupar habilitats socials en l'alumnat. Cuidar i respectar els locals, mobiliaris, estris i utensilis d'ús comunitari.

### **3.-Educació per a l'Oci:**

- a) Crear hàbits i proporcionar estratègies per a la utilització correcta del temps lliure.
- b) Planificar activitats d'oci i temps lliure que contribuïsquen al desenvolupament harmònic de la personalitat i al foment d'hàbits socials, esportius i culturals.

## **ORGANITZACIÓ I FUNCIONAMENT DEL MENJADOR ESCOLAR**

### **1.-Concepte de Menjador Escolar:**

1. El servei de menjador escolar comprèn tant l'alimentació de l'alumnat usuari com la vigilància i l'atenció educativa d'aquest, desenvolupant-se, amb caràcter general, durant la totalitat del temps que mitjana entre la finalització de l'horari lectiu matinal i el començament de l'horari lectiu vespertí, sense perjudici que el servei pugui prestar-se quan l'horari del centre docent siga diferent.

2. El servei de menjador escolar comprendrà, d'una banda, la programació, l'elaboració i la distribució dels menús i totes aquelles actuacions tendents a garantir el compliment dels requisits i controls higiènic- sanitaris.

3. El servei de menjador escolar comprendrà, d'altra banda, l'atenció educativa de l'alumnat, que es desenvoluparà tant durant el període d'alimentació com durant els períodes anterior i posterior a aquest. A través de l'atenció educativa fomentarà la promoció de la salut, els hàbits alimentosos i les habilitats socials de l'alumnat..

### **2.- Ubicació del servei de Menjador Escolar:**

El servei de menjador escolar es prestarà dins de les instal·lacions del centre docent.

### **3.- Gestió del Menjador Escolar:**

El servei de menjador escolar es gestionarà per gestió directa prestada pel propi centre a través d'una empresa del ram que el Consell Escolar decidirà anualment.

### **4.- Usuaris del servei de Menjador Escolar:**

1. El servei de menjador escolar podrà ser sol·licitat pels pares o tutors de l'alumnat matriculat en el centre docent que preste aquest servei. A tals efectes, s'haurà de presentar la instància normalitzada que facilitarà cada centre, sol·licitant el servei de menjador escolar en nom de l'alumnat interessat durant el mes de juny o la primera quinzena del mes de setembre adjuntant les dades per a la domiciliació bancària.

2. En el cas de l'alumnat que s'incorpora per primera vegada al centre docent, les famílies sol·licitaran el servei de menjador presentant la instància al costat del document de formalització de la matrícula.
3. La selecció i admissió de l'alumnat usuari del servei de menjador en el cas de l'existència de més sol·licituds que places disponibles, correspondrà al consell escolar del centre.
4. El consell escolar, per a cada curs escolar, realitzarà la selecció i admissió de l'alumnat sol·licitant.
5. El consell escolar resoldrà aquelles reclamacions que es presenten sobre aquest tema, respectant la normativa vigent.
6. El fet que en el curs anterior s'haja sigut usuari del servei de menjador no pressuposa que ho siga per als següents cursos escolars.
7. El caràcter obert d'aquest servei acollirà a comensals que sufraguen la despesa per la seua utilització per diferents llits:
  - a) Alumnat que gaudeixen d'Ajuda Assistencial de Menjador concedida per la Conselleria d'Educació, Serveis Socials de l'Ajuntament de Dénia o un altre organisme oficial.
  - b) L'alumnat que, voluntàriament, i abonant la quota corresponent, vulga fer ús del servei del mateix i així ho sol·liciten els pares o tutors a l'inici de curs..
  - c) Alumnat que eventualment desitgen fer ús d'ell a petició dels pares o tutors i mitjançant l'adquisició de vals..
  - d) L'ordre de prioritat en l'admissió de l'alumnat serà el fixat per la normativa legal de menjadors escolars.
  - e) No podran utilitzar el menjador escolar els alumnes que no siguen capaços de menjar solos i no ingerisquen la mínima alimentació.
8. Les quotes seran abonades, inexcusablement, dins de els deu primers dies de cada mes mitjançant domiciliació bancària. En casos especials s'abonarà en efectiu en la secretària del centre.
- 9.- L'alumne que es retarde en el pagament de la quota serà donat de baixa el mes o trimestre següent en aquest servei voluntari de menjador.
10. Per a poder utilitzar el menjador escolar s'haurà d'estar al corrent en els pagaments d'anys anteriors.
11. En els rebuts retornats pel banc, es cobraran les despeses originades per la devolució, i es pagaran en el col·legi en un termini de cinc dies. De no ser així es donarà de baixa en el menjador i no podrà continuar utilitzant-lo. Quan aquesta circumstància es repetisca dues vegades, es donarà la baixa definitiva.
- 12.- No es podrà fer ús del menjador si existeixen rebuts pendents de pagament de mesos anteriors.
13. En cas d'una necessitat puntual, es podrà fer ús del menjador adquirint vals en consergeria. El dia que vaja a menjar en el col·legi es depositarà degudament

emplenat en la bústia del menjador (enfrent del despatx de l'AMPA) abans de l'esbarjo i és convenient que li ho comuniquen al seu professor. (Actualment es realitza digitalment a través de la web del centre)

14. En finalitzar el període de menjador, el mes de juny del curs escolar, es retornarà l'import dels vals que no hagen sigut utilitzats.

15.- Així mateix, es podrà sol·licitar la devolució de l'import de la part de la quota corresponent als aliments dels dies que s'ha faltat. Per a això hauran d'haver notificat les absències per escrit mitjançant els justificants que els facilitem en aquest dossier. No es reintegrarà l'import del primer dia d'absència per malaltia, ni els dies solts. Els dies d'excursió s'abonaran íntegrament.

16. No s'atendran reclamacions per baixes que prèviament no hagen sigut notificades a la nostra administració, amb deu dies d'antelació com a mínim. L'administrador els comunicarà el termini durant el qual podran acudir al Centre per a cobrar les devolucions

### **5.-Calendari de funcionament del Servei del Menjador Escolar:**

1. El servei de menjador escolar funcionarà, almenys, els dies lectius, amb jornada de matí i vesprada, determinats pel calendari escolar.

2. Sense perjudici del que es preveu en l'apartat anterior, el consell escolar del centre podrà acordar que el període establert amb caràcter general s'anticipi al primer dia lectiu del curs escolar i es prolongue fins a l'últim dia lectiu d'aquest .

### **6.-Elaboració de menús i menús especials o de règim:**

1. En el servei de menjador es prestarà especial atenció a la formació de bons hàbits alimentosos de l'alumnat, per a això establirà una planificació de menús variada i equilibrada, en aquest sentit, en el programa anual del menjador s'inclourà almenys una relació de 20 menús, que seran revisats periòdicament.

2. La planificació i l'elaboració dels menús es regiran per les normes dietètiques per a menjadors i residències escolars elaborats per la conselleria competent en matèria de salut, prestant especial atenció a les recomanacions contingudes en els documents elaborats per aquesta conselleria sobre les actuacions per a la prevenció i el control del sobrepès i l'obesitat en la infància i l'adolescència..

3. Tots els menjadors escolars estaran obligats a disposar d'un menú especial o de règim per a atendre l'alumnat que, mitjançant el corresponent certificat mèdic, acredite la impossibilitat d'ingerir determinats aliments que puguen ser perjudicials per a la seua salut.

4. El menú del menjador serà únic. Quan un comensal necessite qualsevol modificació del menú establert, seguirà el següent procediment:

- a) Si la modificació no és superior a un dia (dieta blanda,): notificació per escrit dels pares a l'encarregat/a del menjador abans de les 9'30 del dia de la modificació.
- b) Si la modificació és superior a un dia, o per raons mèdiques, religioses, etc. es justificarà convenientment (justificant mèdic, certificat religiós, etc.) en la secretaria del centre.

## **7.-Organització del Servei del Menjador Escolar:**

1. L'alumnat romandrà en el Centre degudament vigilat, en l'interval comprès entre l'eixida de les classes del matí i l'inici de les classes de la vesprada. En aquest temps es realitzaran, no sols les activitats alimentàries i higièniques, sinó lúdic-educatives, esportives, culturals i de descans..
2. Els comensals de primària que vulguen participar en el programa de voluntariat de menjador el comentaran a la/el responsable del menjador. Els voluntaris i voluntàries col·laboraran ajudant en la preparació de les taules segons un torn establert i en l'horari d'esbarjo. També podran col·laborar en horari de menjador amb els més xicotets, ajudant-los en allò que necessiten.
3. Els comensals hauran d'entrar i eixir ordenadament de les instal·lacions.
4. Dins del recinte del menjador els comensals hauran d'asseure's correctament en el lloc assignat i hauran d'acabar de menjar en el temps establert per a cada edat, havent-hi flexibilitat per part dels monitors en algun cas puntual que es pugui donar i deixar el més net i ordenat possible el lloc en eixir, depenent de les edats.
5. En les activitats que es desenvolupen havent dinat, al pati o en les classes se seguirà amb la mateixa conducta de respecte i educació.
6. Quan succeeixca algun incident que altere la convivència s'informarà, si pot ser el mateix dia i per escrit als pares. Els pares hauran de signar l'assabentat d'aquesta nota. Si en algun cas anaren reiteratius, es passarà a informar les comissions de menjador i de convivència.
7. S'establiran torns de menjador segons el nombre de comensals..
8. L'atenció educativa de l'alumnat de cada torn es reflectirà, cada curs escolar, en el pla anual del menjador
- 9.- La responsable del menjador tindrà establert un horari setmanal d'atenció a les famílies dels comensals.

## **8.-Normativa específica del servei de Menjador Escolar:**

- a) L'alumne que no assistisca a classe al matí, no podrà fer ús del servei de menjador llevat que la família justifique l'absència..
- b) Els alumnes de menjador no podran eixir del col·legi entre les 14.00 hores i les 15.30 hores, i també entre les 15.30 i les 17.00 hores, llevat de cita mèdica o malaltia i que deuran ser arreglats per la seua família.
- c) Els alumnes de menjador no podran fer ús del telèfon mòbil i dispositius electrònics (mp3, mp4, PSP, DS...) durant les hores de menjador. Per a qualsevol comunicació es fa ús del telèfon del col·legi.
- d) L'alumnat del menjador ha de complir les normes bàsiques de convivència reflectides en actitud de Convivència del Centre i en el butlletí del centre que es facilita a totes les famílies a principi del curs escolar.

- e) La utilització del servei de menjador escolar suposarà l'acceptació del projecte educatiu de centre.
- f) Res més eixir de classe, l'alumnat es reunirà amb el seu monitor/a i seguirà les seues instruccions.
- g) L'alumnat assistirà puntualment a l'entrada del menjador
- h) L'alumnat seguirà les següents normes en horari de menjador escolar:
- Llavar-se les mans abans i havent dinat .
  - No es pot començar a menjar fins que tots els companys estiguen asseguts i en silenci.
  - Utilitzar correctament els coberts i no menjar amb les mans.
  - Mastegar correctament, amb la boca tancada.
  - No parlar amb la boca plena.
  - No tirar el menjar davall de la taula.
  - No traure menjar fora del menjador.
  - Mantindre la conversa en la taula amb to baix i sense pujar la veu.
  - Demanar el que es necessita per favor, amb to adequat i sense alçar-se de la cadira.
  - No alçar-se de la taula fins que ho indique la monitora.
  - No jugar en la taula ni molestar als companys de taula..
  - Respectar als companys.
  - Dirigir-se a les monitores amb el degut respecte.
  - Cada grup entrarà i eixirà del menjador al costat de la seua monitora, quan aquesta l'indique.
  - Fer un ús correcte de totes les instal·lacions del centre i dels materials.
  - Està prohibit entrar en les classes i eixir del recinte assignat en el menjador sense permís justificat.
  - Està prohibit penjar-se o pujar-se a baranes, canastres, porteries,...
  - No pertorbar el desenvolupament de l'activitat del menjador.
  - Col·laborar amb els més xicotets, ajudant-los en allò que necessiten.
  - Evitar els jocs violents que puguen ser perillosos per a si mateixos o per als altres.
- i) Qualsevol incidència serà registrada segons el protocol del RRI del centre.

## **9.-Normativa de seguretat i higiene:**

1. Els menjadors escolars hauran de complir les exigències establides en la normativa europea, estatal i autonòmica vigent en matèria higienicosanitària i alimentària.

2. Per raons higienicosanitàries i de seguretat alimentària, no es permetrà el consum d'aliments que no hagen sigut subministrats per l'empresa adjudicatària. Excepcionalment, la Comissió de menjador, podrà autoritzar el consum d'aliments no subministrats per l'empresa adjudicatària sempre que es tracta de casos d'intoleràncies alimentàries específiques i previ informe de les autoritats sanitàries competents.

3. D'acord amb la normativa vigent està prohibit el consum de begudes alcohòliques i tabac en els centres docents i, per tant, en les instal·lacions on es presta el servei de menjador escolar.

## **DRETS I DEURES**

### **1.-Drets de l'alumnat usuari del servei de menjador:.**

L'alumnat usuari del servei de menjador escolar té dret a:

- a) Rebre una dieta equilibrada i saludable.
- b) Rebre orientacions en matèria d'educació per a la higiene i la salut i d'adquisició d'hàbits alimentosos i socials.
- c) Participar en les activitats educatives programades.
- d) Rebre, si escau, les ajudes assistencials per a la prestació del servei, d'acord amb la normativa vigent.

### **2.-Obligacions de l'alumnat usuari del servei de menjador:**

L'alumnat usuari del servei de menjador escolar està obligat a:

- a) Acceptar i respectar el projecte educatiu del menjador.
- b) Observar un comportament adequat segons les normes de convivència..
- c) Respectar al personal que presta el servei i complir les seues orientacions.
- d) Mostrar respecte i consideració cap a la resta de l'alumnat usuari.
- e) Respectar les instal·lacions i utilitzar adequadament el mobiliari i el parament.
- f) Participar en les activitats educatives programades.
- g) ) Respectar les normes específiques de menjador, a més de les estipulades en el RRI.

### **3.-Drets de la família de l'alumnat usuari del menjador:**

Els pares, mares o tutors de l'alumnat tenen dret a ser informats periòdicament de la programació de menús del servei de menjador.

### **4.-Obligacions de la família de l'alumnat usuari del menjador:**

Els pares, mares o tutors de l'alumnat usuari, així com la resta d'usuaris estan obligats a:

Abonar la quantia que els corresponga pel cost del servei.

- a) Respectar el projecte educatiu del menjador.
- b) Respectar les normes específiques de menjador, a més de les estipulades en el RRI.

## **INFRACCIONS, FALTES I SANCIONS**

Els problemes de conducta que plantegen alguns alumnes durant les hores de menjador seran sancionats, tenint en compte la gravetat dels actes. No es permetrà cap mena de violència. La no acceptació de les normes de funcionament serà sancionada.

Cada monitora porta un registre d'incidències. A la tercera incidència registrada se'ls comunicarà a la família per escrit i se'ls posarà la sanció corresponent. Les conductes inadequades es jutjaran segons la gravetat dels fets. Aquests actes seran considerats faltes lleus o greus.

### **1.-Faltes lleus:**

Es consideren faltes lleus les següents actuacions:

Llançar menjar per l'aire, alçar-se quan no és degut, desbaratar coberts, embrutar la taula, el sòl i vessar aigua intencionadament, cridar, no estar en les zones de les pistes en l'hora del temps lliure, etc..

Davant aquestes conductes s'adoptaran les següents mesures:

- a. Menjar separat dels companys/as.
- b. Privar-li del joc havent dinat .
- c. Activitats socials: agranar el menjador, parar taula un temps extra,...
- d. I qualsevol altra mesura que es considere oportuna.

Si l'alumnat és reincident, aquest tipus de faltes lleus podran considerar-se com faltes greus.

### **2.-Faltes greus:**

Es consideren faltes greus les següents actuacions:

Saltar la tanca del col·legi, absentar-se sense permís del menjador, fer un mal ús intencionat del material i les instal·lacions.

En general, es consideren faltes greus tots aquells actes que repercuteixen greument contra la persona de l'educador o dels alumnes com: faltar el respecte i males contestacions a les monitores encarregades del menjador així com pegar, insultar o coaccionar als companys.

Aquestes conductes podran ser motiu d'expulsió del menjador en els següents graus:

- f. Un dia sense utilitzar el servei de menjador..
- g. Una setmana sense utilitzar el servei de menjador. Quan la falta així ho requerisca o s'haja reincident després d'aplicar-li la mesura anterior.
- h. La resta del curs sense poder utilitzar el servei de menjador. Quan la falta revista la gravetat suficient o siga reincident i se li hagen aplicat les dues mesures anteriors.

## **RESPONSABLES DE LA GESTIÓ DEL MENJADOR I DEL PERSONAL DEL SERVEI**

### **1.-Competències del Consell Escolar del Centre:**

El consell escolar del centre tindrà, en relació amb el servei de menjador escolar, les següents atribucions:

- a) Establir directrius per a la planificació i desenvolupament del projecte educatiu de menjador i del programa anual de menjador..
- b) Aprovar el citat projecte educatiu de menjador i el programa anual de menjador..
- c) Acordar que se sol·licite per part de la direcció del centre educatiu l'autorització del servei de menjador escolar en el centre.
- d) Supervisar l'organització i l'activitat general del menjador escolar, així com els aspectes administratius i funcionals del servei; promoure, en el seu cas i de conformitat amb els termes contractuals, la renovació de les instal·lacions i de l'equipament, i vigilar la seua conservació i higiene.
- e) Supervisar els menús que se servisquen en el menjador escolar quant a la qualitat i varietat dels aliments, comprovant que siguin adequats per a una alimentació sana i equilibrada de l'alumnat..
- f) Acordar, si escau, la bestreta del servei de menjador al primer dia lectiu del curs escolar i la seua finalització l'últim dia lectiu d'aquest .
- g) En cas d'insuficiència de places en el menjador escolar, decidir sobre l'admissió a aquest servei de l'alumnat, d'acord amb els criteris de prioritat establits en la present ordre.

### **2.- Comissió de menjador:**

- a) En el si del consell escolar del centre es constituirà una comissió encarregada del seguiment i control del menjador escolar, havent d'estar composta, almenys per, el director o directora del centre, dos docents i dos pares o mares de l'alumnat, triats pel sector corresponent d'entre els membres del consell escolar.
- b) La comissió de menjador serà l'encarregada de dirimir les possibles qüestions que puguen sorgir en el funcionament del servei de menjador escolar, per a això haurà de tindre coneixement i informació de tots els aspectes relacionats amb el servei, podent establir el consell escolar del centre fórmules per a permetre l'accés dels membres de la comissió al menjador i a la cuina a l'efecte de realitzar les comprovacions oportunes.

### **3.-Funcions de la direcció del centre:**

Les funcions de la direcció del centre docent, en relació amb el menjador escolar, seran les següents:

- a) Sol·licitar a la direcció territorial competent en matèria d'educació l'autorització del servei de menjador escolar en el seu centre, durant l'últim trimestre del curs anterior per al qual se sol·licita la prestació del servei.
- b) Elaborar juntament amb l'equip directiu, el projecte educatiu i el programa anual del servei de menjador que formaran part de la programació general anual del centre, per a la seua posterior aprovació en el consell escolar del centre.
- c) Exercir les funcions inherents a la direcció del servei de menjador..

- d) Supervisar les condicions d'execució del contracte amb les empreses adjudicatàries, sense perjudici de les relacions laborals existents entre les empreses i el seu personal.
- e) Assegurar la presència d'un membre de l'equip directiu i del responsable de menjador durant el temps de duració de la prestació del servei de menjador..
- f) Vetllar per la qualitat de l'atenció educativa que rep l'alumnat-usuari..
- g) Vetllar pel compliment de la normativa vigent sobre salut i higiene.

#### **4.-Funcions del/la responsable del menjador:**

1. La persona responsable del menjador haurà de ser membre de la plantilla docent del centre. Serà designat o designada pel consell escolar del centre a proposta del director o directora.
2. Les competència del responsable del menjador són la següents:
  - a) Exercir, de conformitat amb les directrius de la direcció del centre, les funcions d'interlocutor amb els usuaris del servei, les empreses i el personal d'aquestes .
  - b) Elaborar i actualitzar periòdicament l'inventari dels béns adscrits al menjador que s'utilitzen en el servei.
  - d) Realitzar la gestió econòmica del servei de menjador, així com verificar el cobrament de les quantitats del preu del servei als usuaris d'aquest, i efectuar els cobraments i pagaments autoritzats per l'adreça del centre.
  - e) Procedir a la reposició del parament necessari, prèvia autorització de la direcció del centre.
3. Per la direcció del centre docent haurà d'assegurar-se sempre la presència del responsable del menjador en el centre durant la prestació del servei de menjador escolar.

#### **5.-Funcions dels monitors i monitores de menjador:.**

Els monitors de menjador desenvoluparan les següents funcions:

- a) Atendre i custodiar a l'alumnat durant la totalitat del temps de prestació del servei de menjador escolar.
- b) Mantindre l'ordre i resoldre les incidències que pogueren presentar-se, actuant segons les normes establides en el projecte educatiu de menjador del centre.
- c) Prestar especial atenció a la funció educativa del menjador, principalment a l'adquisició d'hàbits alimentosos i sanitaris.
- d) Prestar especial atenció al desenvolupament d'activitats educatives contemplades en el programa anual de menjador..
- e) Qualsevol altra funció que li puga ser encomanada pel responsable directe de la prestació del servei en coordinació amb la direcció del centre, amb vista a l'adequat funcionament del menjador.

#### **6.-Altres qüestions relatives al personal que presta servei en el menjador:**

- a) El personal anirà identificat convenientment, amb el vestuari adequat, i el seu aspecte respondrà a les normes d'higiene requerides per les característiques del seu treball. A més, tot el personal adscrit al servei de menjador, tant de cuina com aquells que atenguen l'alumnat durant el període de menjar, hauran d'estar en

possessió del certificat de manipulador d'aliments, i almenys, un d'ells haurà de tindre coneixements acreditats de primers auxilis.

- b) Serà obligació de tot el personal que preste els seus serveis en els menjadors escolars respectar el projecte educatiu de menjador i el programa anual de menjador, guardar el degut respecte cap a l'alumnat usuari i la resta del personal del centre docent, i fer un ús adequat de les instal·lacions i del mobiliari.
- c) La direcció del centre, sentida la comissió de menjador, podrà rebutjar justificadament i en qualsevol moment a aquella persona que preste els seus serveis en el menjador escolar i el comportament del qual contravinga l'estipulat quant a les seues obligacions. En aquest cas, l'adjudicatari del contracte haurà de substituir-li immediatament.