

# HORT I JARDÍ BOTÀNIC





# NUESTRO TRABAJO...

Creamos, mantenemos y mejoramos nuestro huerto escolar, el jardín botánico y el jardín vertical.

**El huerto y jardín botánico  
es un recurso para  
posibilitar al alumnado  
múltiples experiencias  
sobre su entorno natural y  
rural y poner en práctica  
actitudes y hábitos de  
cuidado y responsabilidad  
medioambiental.**



# EDUCAMOS...

EN el medio: investigando y trabajando directamente en el medio, relacionando los problemas que afectan a ese entorno cercano con problemáticas más globales.

SOBRE el medio: El huerto y jardín es un sistema que lo investigamos teniendo en cuenta los elementos que lo conforman, las interacciones que se dan, los cambios que sufre, su organización...

A FAVOR del medio: impulsando una serie de valores y actitudes necesarios para un cambio hacia comportamientos más respetuosos con el medio ambiente.



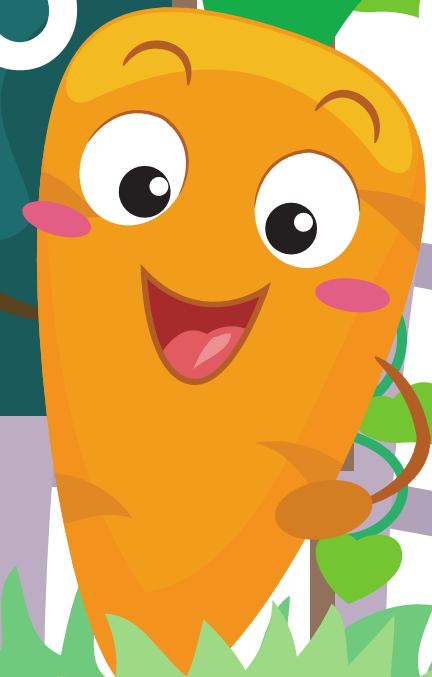
# NUESTRO PROYECTO ES MULTIDISCIPLINAR...

Trabajamos diferentes áreas utilizando el aula abierta con el entorno del huerto y del jardín botánico.



La educación ambiental, el trabajo cooperativo, concienciación ecológica... están presentes en todas las sesiones.

# OBJETIVOS DEL HUERTO Y JARDÍN





Participar en el proceso de obtención de hortalizas y verduras a partir de la siembra y cuidados de la planta hasta disfrutar de su consumo.

Crear hábitos de buena salud,  
nutrición y protección del  
medio ambiente.





# TAREAS DEL HUERTO



Arado de tierra y  
preparación del terreno.

Plantación de cultivos.

Confección y colocación  
de carteles identificativos  
de los huertos.

Labores de riego y control.

Colocación y montaje de  
invernaderos.

Limpieza y desbrozado.

Recolección.

Mantenimiento de la  
compostera.

«LA TAREA MÁS DIFÍCIL  
EN EL HUERTO ES  
ESPERAR. PERO HASTA  
DE ESO OBTENEMOS  
RECOMPENSA,  
PRACTICAMOS LA  
PACIENCIA».

