

PROVES D'ACCÉS A CURSOS D'ENSENYAMENTS PROFESSIONALS DE MÚSICA

2n Curs EP - Prova B Llenguatge Musical - Teoria

1. Assenyala quin compàs és d'amalgama:

- a) 2/4 b) 6/8 c) 3/4 d) 5/4

2. Conjunt de dos o més compassos simples que, mantenint la seua estructura, formen una unitat expressiva.

- a) Amalgama b) Dispars c) Simples c) Compostos

3. Els compassos que es caracteritzen perquè els seus temps son desiguals degut a que el seu contingut rítmic és diferent es diuen?

- a) Amalgama b) Dispars c) Simples c) Compostos

4. Indica amb quin compàs està escrit aquest ritme:

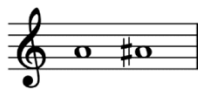


- a) 16/8 b) 5/4 c) 3/1 d) Cap dels anteriors

5. Assenyala totes les classificacions aplicables al compàs de 9/4:

- a) Ternari b) Subdivisió ternària c) Compost d) Totes les anteriors

6. Analitza el següent interval simple:



- a) 2a Major b) 2a menor
c) Semitò diatònic d) 1a Augmentada

7. Quina nota li falta per a que siga un interval de 2a augmentada en sentit ascendent a partir de la nota:



- a) Do b) Do b c) Do # d) Si #

8. Quants intervals augmentats hi ha en aquesta melodia?



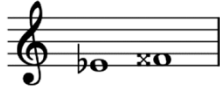
- a) 2 b) 3 c) 4 d) 5

9. Quants intervals disminuïts hi ha en aquest fragment musical)



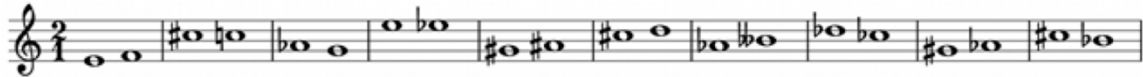
- a) 2 b) 3 c) 4 d) 5

10. Classifica el següent interval:



- a) 2a Major b) 2a Doble Augmentada c) 2a Augmentada d) 2a Menor

11. Del següent fragment digues quants intervals de segona menor hi ha.



- a) 4 b) 5 c) 6 d) 7

12. Quina nota li falta a aquest interval per a poder aconseguir una 9^a augmentada descendent.



- a) Fa # b) Fa b c) Fa d) Fa X

13.-El resultat de la inversió d'aquest interval compost serà?



- a) 3a menor
b) 3a Major
c) 10 Major
d) 10 menor

14. D'aquests 4 acords digues quin és de sèptima de dominant.



- a) 1r
b) 2n
c) 3r
d) 4t

15. Digues quin acord és:



- a) Re M fonamental
b) Re menor Fonamental
c) Sol Major 2a Inversió.
d) Cap dels anteriors

16. L'acord de sèptima de dominant consta de:


- a) 3a m, 5a J, 7a m
b) 3^a M, 5a J, 7a m
c) 3a M, 5a J, 7a M
d) 3^a m, 5a J, 7^a M

17. Quines notes falten per a poder construir un acord de sèptima disminuïda?



- a) Do, Mi b) Do b, Mi b c) Do, Mi b d) Do b, Mi


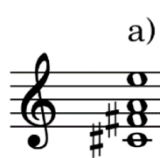
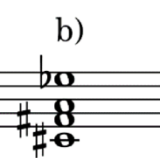
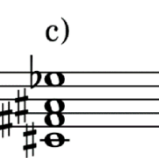
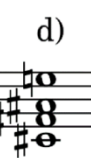
18. Quines notes fan falta per a completar aquest acord tenint amb compte el xifrat?


 a) Re \flat , Fa, La \flat b) Re, Fa, La \flat
 c) Re, Fa \flat , La \flat d) Re, Fa, La.

19. Les notes enharmòniques de Si \flat són:

- a) La # i Dobb b) La i Do b c) La ## i Do bb d) La # i Do b

20. L' enharmonia total d'aquest acord seria:


 a) 
 b) 
 c) 
 d) 

21. Estan ben posades les alteracions atenent a l'ordre espacial de les notes?


 a) SI b) NO

22. Estan posades correctament les pliques atenent a les normes d'escriptura?


 a) SI b) NO

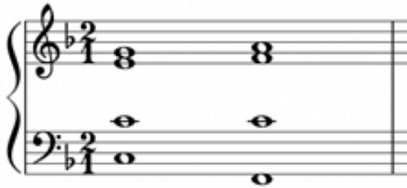
23. Quantes notes de pas hi ha en aquest fragment?


 a) 6
 b) 4
 c) 2
 d) 3

24.-i Quantes notes de floreig hi ha en aquest fragment?


 a) 2
 b) 3
 c) 4
 d) 5

25. Digues la tonalitat i el tipus de cadència.



- a) Re m, Autèntica / Perfecta
- b) Re menor, Plagal
- c) Fa M, Autèntica / Perfecta
- d) Fa Major Semicadència

26. Quins graus necessitaré per a fer una cadència trencada?

- a) V – VI
- b) V – I amb inversions
- c) IV – I amb inversions
- d) II – III amb inversions

27. A quin mode medieval correspon aquesta escala?



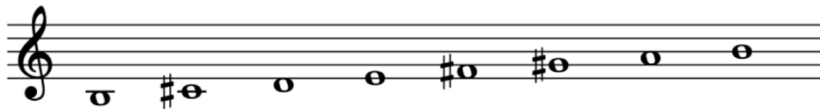
- a) Dòric (Protus autèntic)
- b) Lidi (Tritus autèntic)
- c) Mixolidi (Tetrardus autèntic)
- d) Frigi (Deuterus autèntic)

28. Indica a quin mode medieval «autèntic» correspon aquesta escala.



- a) Dòric (Protus)
- b) Frigi (Deuterus)
- c) Lidi (Tritus)
- d) Mixolidi (tetrardus)

29. Indica a quin mode medieval «autèntic» correspon aquesta escala.



- a) Dòric (Protus)
- b) Frigi (Deuterus)
- c) Lidi (Tritus)
- d) Mixolidi (tetrardus)

30. A quina nota fa referència la lletra «H» en l'idioma alemany?

- a) Si
- b) La
- c) La b
- d) Si b

31. Aquesta és l'escala de:



- a) Re M natural (1r tipus)
- b) Re M mixta principal (2n tipus)
- c) Re M mixta secundària
- d) Re M mixolídia (4t tipus)

32. Les escales menors tenen els semitons entre els graus?

- a) 2-3, 5-6
- b) 3-4, 5-6
- c) 2-3, 7-8
- d) 3-4, 7-8

33. L'escala Major mixta principal (2n tipus).

- a) Es construeix amb els graus de l'armadura
- b) Té alterat el 6è grau en menys
- c) Té alterats els 6è i 7è grau en menys
- d) Té alterat el 7è grau en menys

34.- L'escala cromàtica és una escala de?

- a) 5 notes
- b) 6 notes
- c) 7 notes
- d) 12 Notes

35. En quina tonalitat i tipus d'escala està escrita aquesta melodia?



- a) Sol m 2 tipus
- b) Sol m 4t tipus
- c) Re m 1r tipus
- d) Re m 3r tipus

36.- En quin tipus d'escala està escrita aquesta melodia?



- a) Escala Cromàtica
- b) Escala Hexàtona
- c) Escala Pentàfona
- d) Escala Diatònica

37. Quin instrument és de corda polsada amb mecanisme de teclat?

- a) Piano
- b) Orgue Portatiu
- c) Clavicordi
- d) Clavicèmbal

38.- Instrument aeròfon, de llengüeta doble que majoritàriament toca amb clau de Fa en 4a

- a) Fagot
- b) Corn anglès
- c) Clarinet baix
- d) Saxòfon baríton

39.- Quin instrument és un idiòfon de so determinat?

- a) Campanes tubulars
- b) Glockenspiel
- c) Xilòfon
- d) Tots els anteriors

40.- Quina interpretació d'aquest mordent és la correcta atenent a l'època del Classicisme musical?



- a) 
- b) 
- c) 
- d) 

PROVES D'ACCÉS A CURSOS D'ENSENYAMENTS PROFESSIONALS DE MÚSICA

3r Curs EP - Prova B Llenguatge Musical - Teoria

ESCRITURA MUSICAL

1. Tria l'opció correcta tenint en compte que l'escriptura musical ha de seguir la notació tradicional (identificant els temps del compàs):

A) 

B) 

C) 

D) 

COMPASSOS

2. Assenyala quina de les següents afirmacions és correcta:

- A) Els compassos decimals no tenen cap valor afegit.
- B) Els compassos mixtes tenen denominadors diferents.
- C) Els compassos fraccionaris no tenen res en comú amb els decimals.
- D) Els compassos de substracció es formen amb la suma d'un valor afegit.

3. Assenyala quina de les següents afirmacions és correcta:

- A) Els compassos simples són de subdivisió ternària.
- B) Els compassos d'amalgama es formen amb la unió de compassos dispars.
- C) Els compassos dispars solen estar formats per la unió de compassos simples.
- D) Els compassos quebrats tenen el seu origen en els grups de valoració especial.

MODULACIÓ

4. Quines són les tonalitats inicial i final de la següent melodia?



- A) Fa#m - LaM
- B) ReM - LaM
- C) Sim - LaM
- D) Fa#m - ReM

5. Quines són les cinc tonalitats relatives veïnes de Do# menor?

- A) MiM, LaM-Fa#m, ReM-Sim
- B) MiM, LaM-Fa#m, SolM-Mim
- C) MiM, SiM-Sol#m, Fa#M-Re#m
- D) MiM, LaM-Fa#m, SiM-Sol#m

TRANSPORT

6. En un transport en el que la tonalitat original i la transportada tenen armadures amb alteracions de diferent signe (de sostinguts a bemolls / de bemolls a sostinguts):

- A) Busquem el número de diferències restant les alteracions de les armadures.
- B) Busquem el número de diferències sumant les alteracions de les armadures.
- C) Si anem de sostinguts a bemolls restem i si anem de bemolls a sostinguts sumem.
- D) Cap de les opcions anteriors és correcta.

7. En un transport en el que la tonalitat original i la transportada tenen armadures amb alteracions del mateix signe (de sostinguts a sostinguts / de bemolls a bemolls):

- A) Busquem el número de diferències restant les alteracions de les armadures.
- B) Busquem el número de diferències sumant les alteracions de les armadures.
- C) Si anem de sostinguts a bemolls restem i si anem de bemolls a sostinguts sumem.
- D) Cap de les opcions anteriors és correcta.

8. Si realitzem un transport de LaM a SolM, com es considerarien les diferències?

- A) Neutrals.
- B) Ascendents.
- C) Descendents.
- D) Cap de les opcions anteriors és correcta.

9. En el transport mental, com hem d'aplicar el canvi d'alteracions (diferències)?

- A) Llegint amb la nova clau del transport.
- B) Llegint amb la clau del fragment original.
- C) Llegint només les notes alterades amb la clau del fragment original.
- D) Cap de les opcions anteriors és correcta.

RITME

10. Segons la mètrica grecollatina, procedent de les antigues poesies gregues i llatines, podem classificar els 5 "peus mètrics" de la següent manera:

- A) Ritmes binaris: iambe i dàctil - Ritmes ternaris: troqueu, anapest i anfíbrac.
- B) Ritmes binaris: troqueu i anapest - Ritmes ternaris: dàctil, iambe i anfíbrac.
- C) Ritmes binaris: anapest i anfíbrac - Ritmes ternaris: dàctil, iambe i troqueu.
- D) Ritmes binaris: iambe i troqueu - Ritmes ternaris: dàctil, anapest i anfíbrac.

11. Segons l'inici i el final d'una melodia, existeixen diferents tipus rítmics:

- A) Atenent al començament: tètic, masculí i femení - Atenent al final: anacrúsic i acèfal.
- B) Atenent al començament: tètic, anacrúsic i acèfal - Atenent al final: masculí i femení.
- C) Atenent al començament: acèfal, masculí i femení - Atenent al final: tètic i anacrúsic.
- D) Atenent al començament: anacrúsic i acèfal - Atenent al final: tètic, masculí i femení.


FORMA MUSICAL


12. Assenyala quina de les següents opcions és correcta:


- A) Xicotetes formes: suite i sonata - Grans formes: fuga i rondó.
- B) Xicotetes formes: variacions i rondó - Grans formes: fuga i sonata.
- C) Xicotetes formes: suite i rondó - Grans formes: sonata i variacions.
- D) Xicotetes formes: binària i ternària - Grans formes: fuga i variacions.

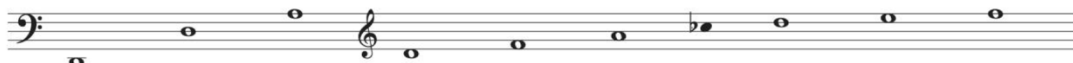
ACÚSTICA

13. Tria l'opció correcta tenint en compte el so fonamental proposat i els corresponents parcials de la sèrie harmònica:

A) 

B) 

C) 

D) 

CONSONÀNCIA I DISSONÀNCIA

14. Escolleix l'afirmació correcta:

- A) Les 4es, 5es i 8es justes són consonàncies perfectes.
- B) Les 4es i 5es són consonàncies perfectes i les 3es i 6es són consonàncies imperfectes.
- C) Les 3es i 6es majors, menors, augmentades i disminuïdes són consonàncies imperfectes.
- D) Cap de les opcions anteriors és correcta.

HARMONIA

15. A més de la típica construcció dels acords per 3es, a partir del segle XX els compositors van començar a utilitzar acords construïts:

- A) Per notes especials.
- B) Per notes amb funcions diferents.
- C) Per segones, per quartes, amb notes afegides i amb cromatismes.
- D) Cap de les opcions anteriors és correcta.

16. Quins conceptes impliquen combinar al mateix temps dues o més tonalitats o modalitats?

- A) Politonalitat i atonalitat.
- B) Polimodalitat i atonalitat.
- C) Politonalitat i inframodalitat.
- D) Cap de les opcions anteriors és correcta.

MÚSICA AL SEGLE XX

17. Quines tècniques compositives són les més representatives de l'atonatitat?

- A) Serialisme i grafisme.
- B) Serialisme i futurisme.
- C) Dodecafonisme i serialisme.
- D) Microtonalisme i música concreta.

18. A quin tipus de música ens referim quan elements com la duració, l'altura o el tempo musical poden ser indeterminats?

- A) Serialisme.
- B) Minimalisme.
- C) Dodecafonisme.
- D) Música aleatòria.

INTERVALS

19. Els intervals de 2a, 3a, 6a i 7a poden ser:

- A) Majors, menors i justos.
- B) Justos, majors, augmentats i disminuïts.
- C) Majors, menors, augmentats i disminuïts.
- D) Majors, menors, justos, augmentats i disminuïts.

20. Els intervals de 4a, 5a i 8a poden ser:

- A) Justos, augmentats i disminuïts.
- B) Majors, justos, augmentats i disminuïts.
- C) Majors, menors, augmentats i disminuïts.
- D) Majors, menors, justos, augmentats i disminuïts.

TONALITATS

21. Quines alteracions fixes trobem a l'armadura de la tonalitat de RebM?

- A) 4 bemolls.
- B) 6 bemolls.
- C) 5 bemolls.
- D) Cap de les opcions anteriors és correcta.

22. Quina tonalitat menor porta una armadura de 6 sostinguts?

- A) Re#m
- B) Fa#m
- C) Sol#m
- D) Cap de les opcions anteriors és correcta.

ACORDS

23. Quins són els principals tipus d'acords triades?

- A) Perfectes majors i perfectes menors.
- B) Perfectes majors, perfectes menors i 5a augmentada.
- C) Sèptima de dominant, perfectes majors i perfectes menors.
- D) Perfectes majors, perfectes menors, 5a augmentada i 5a disminuïda.

CADÈNCIES

24. Assenyala quina de les següents afirmacions és correcta:

- A) Les cadències conclusives són les plagals i les trencades.
- B) Les cadències conclusives són les autèntiques i les plagals.
- C) Les cadències suspensives són les plagals i les semicadències.
- D) Les cadències suspensives són les autèntiques i les semicadències.

ESCALES

25. Les escales menors poden ser:

- A) Naturals, harmòniques, melòdiques i lídies.
- B) Naturals, harmòniques, melòdiques i mixtes.
- C) Naturals, harmòniques, melòdiques i dòriques.
- D) Naturals, harmòniques, melòdiques i mixolídiies.

TAULA DE CORRECCIÓ

Marcar amb una "X" l'opció correcta																									
	1	2	3	4	5	6	7	8	9	10	11	12	13	14	15	16	17	18	19	20	21	22	23	24	25
A							X		X					X						X		X			
B		X		X		X				X		X												X	
C	X							X							X		X		X		X				X
D			X		X					X		X				X		X					X		