

The background features several colorful, organic shapes: a large orange shape at the top left, a light blue shape at the top right, a light blue shape on the left side, and a yellow shape at the bottom left. There are also hand-drawn elements: two starburst shapes in the top left, a heart outline in the top right, and a series of concentric semi-circles in the bottom left. The text is centered within a light blue rounded rectangle.

JORNADA DE PUERTAS ABIERTAS
CEIP MARIANO BENLLIURE

INFORMACIÓN PRINCIPAL

📍 Calle Pedro Juan Perpiñán, 85. Elche.

☎ 966 915 145

✉ 03010600@edu.gva.es

🌐 <https://portal.edu.gva.es/marianobenlliure/es/>



¿QUIÉNES SOMOS?



EQUIPO DIRECTIVO

| | | |
|-------------|------------------|---------------|
| Álex Gascón | Silvia Riera | Alberto Jover |
| Director | Jefa de estudios | Secretario |

EQUIPO DOCENTE

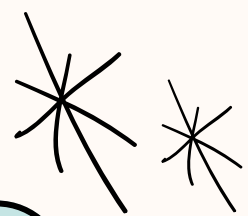
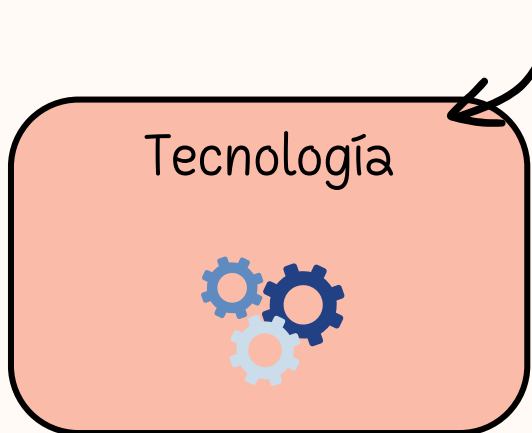
| | |
|-------------------------|-------------------------|
| EQUIPO DE INCLUSIÓN | EDUCACIÓN INFANTIL |
| 2 orientadores | 6 tutoras |
| 6 especialistas P.T. | 1 apoyo ordinario |
| 4 especialistas A.L. | 1 apoyo inglés |
| | 1 especialista religión |
| EDUCACIÓN PRIMARIA | |
| 12 tutores/as | |
| 2 especialistas inglés | |
| 2 especialistas E.F. | |
| 1 especialista música | |
| 1 especialista religión | |

EQUIPO NO DOCENTE

| | |
|--------------------------------------|---|
| 4 educadores/as | 1 conserje |
| 1 fisioterapeuta | 1 administrativa |
| Personal de limpieza y mantenimiento | Personal de comedor (cocina y monitores/as) |



NUESTRA VISIÓN



OTROS SERVICIOS DEL COLE

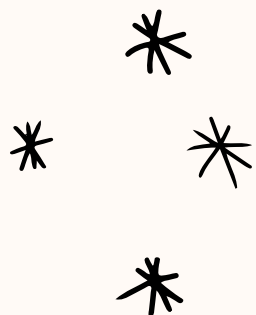
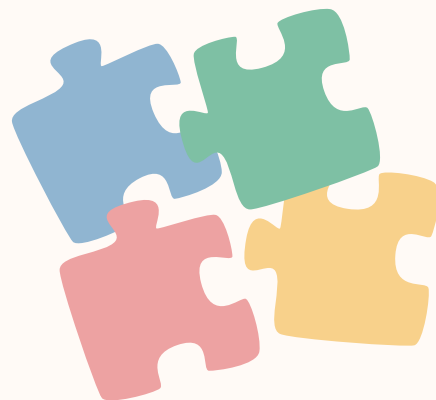
Material
socializado

AFA

Comedor
escolar

Escuela
matinal

Actividades
extraescolares



¿CÓMO ES NUESTRO DÍA A DÍA?



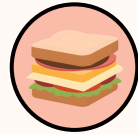
Entrada
respetuosa



Propuestas



Encuentro en
gran grupo



Higiene y
almuerzo



Patio



Vuelta a
la calma



Actividades
en gran
grupo

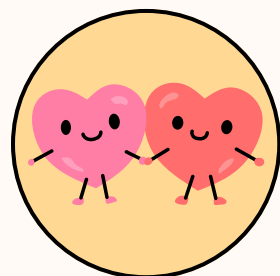


Despedida
respetuosa
y comedor

Y ADEMÁS...

Situaciones de Aprendizaje, huerto escolar, revista del colegio, proyecto de estimulación creativa, animaciones lectoras, préstamo de cuentos, ambientes de libre circulación...

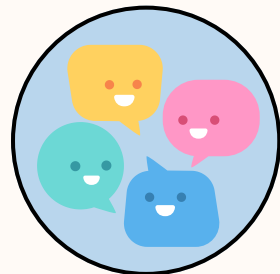
ACOGIDA AL NUEVO ALUMNADO



Período de vinculación. Incorporación de grupos progresiva. Horario progresivo.



Coordinación con las familias. Participación en el aula de infantil durante los primeros días.

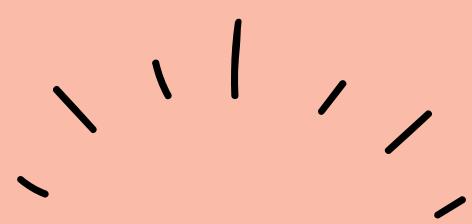


Actividades de presentación, conocimiento del centro y del entorno, socialización, etc.



COORDINACIÓN CON LAS FAMILIAS



- Participación en jornadas, talleres y festividades.
 - Familias voluntarias.
 - Reuniones trimestrales en gran grupo.
 - Tutorías individuales.
 - Webfamilia.
- 

FECHAS A RECORDAR

ADMISIÓN DE NUEVO ALUMNADO: Del 7 al 18 de mayo.

LISTADO PROVISIONAL: 4 de junio.

LISTADO DEFINITIVO: 18 de junio.

MATRICULACIÓN: Del 18 de junio al 2 de julio.



¿CÓMO SELECCIONO MI CENTRO?

Si mi prioridad es
el CENTRO

Pongo el
centro dos
veces, con
diferente
Lengua Base

Si mi prioridad es
la LENGUA

Pongo los
centros por
orden, solo
con la
Lengua Base
escogida

CRECER, APRENDER, SENTIR, SER

con calma y alma...

CONSTRUYENDO EL FUTURO

PASO A PASO.

