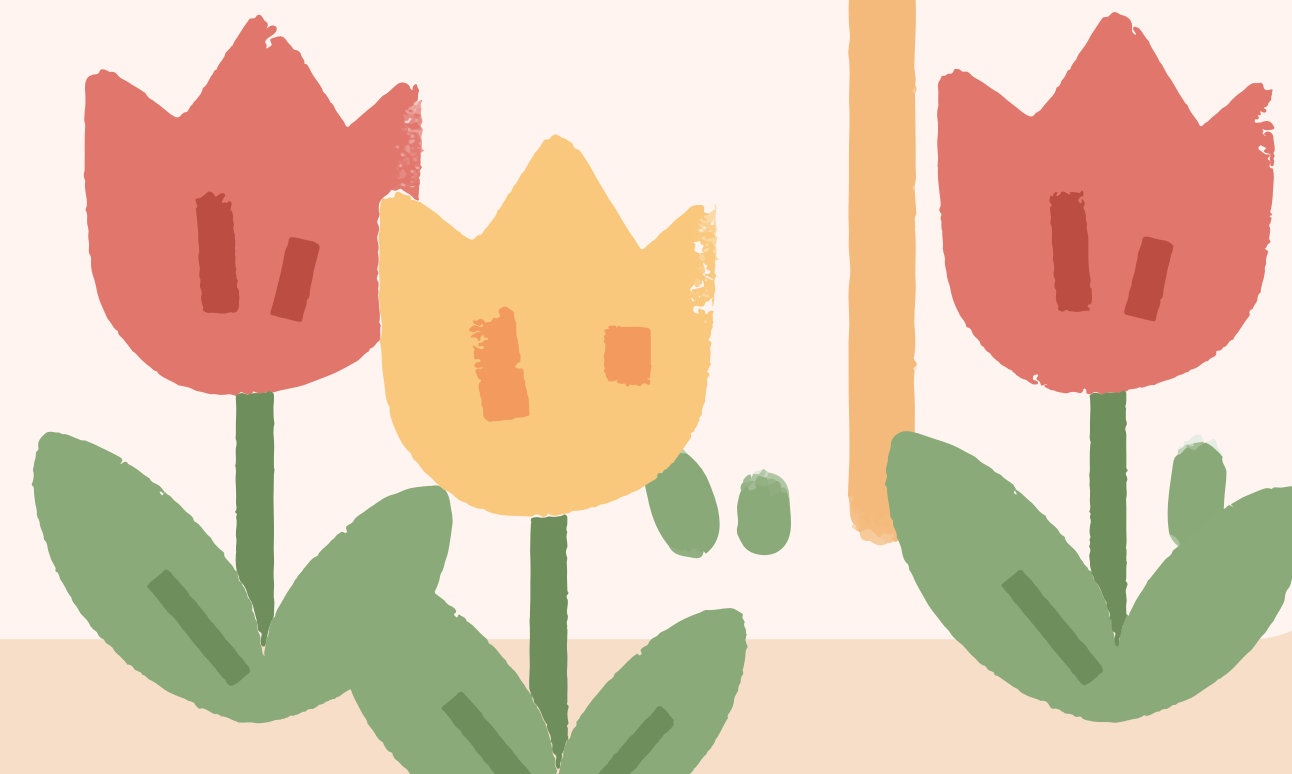


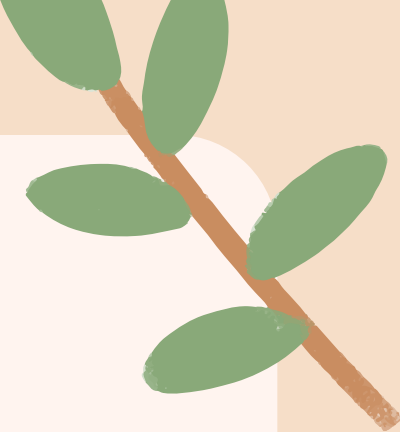
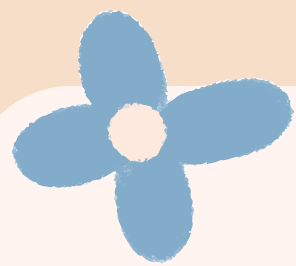


Bienvenid@s a la escuela



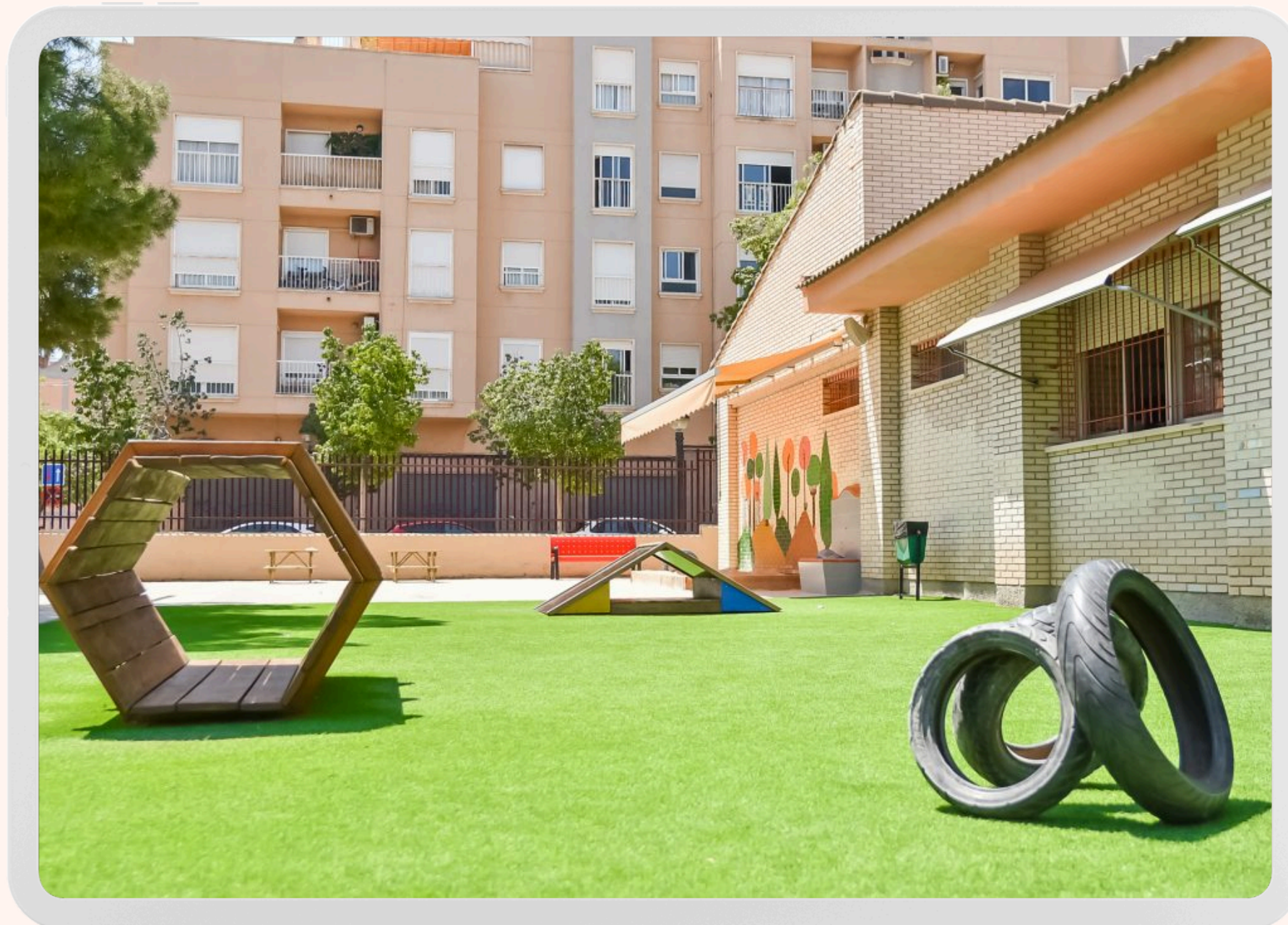
Ceip Marinano Benlliure
Elx





El Ceip Mariano Benlliure cuenta con unos 470 alumn@s aproximadamente. Somos un centro de Educación Infantil (segundo ciclo) y Primaria, con dos unidades específicas (aulas UECO).

<https://portal.edu.gva.es/marianobenlliure/es/>



Identidad del centro

Inclusión



RRHH: Educadores,
fisio, PT, AL.

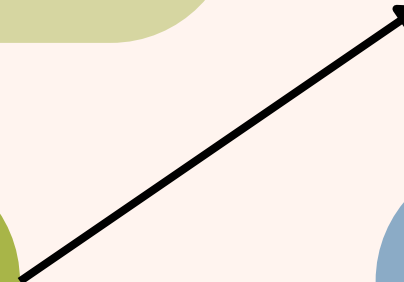
Diversidad

Respeto a la infancia

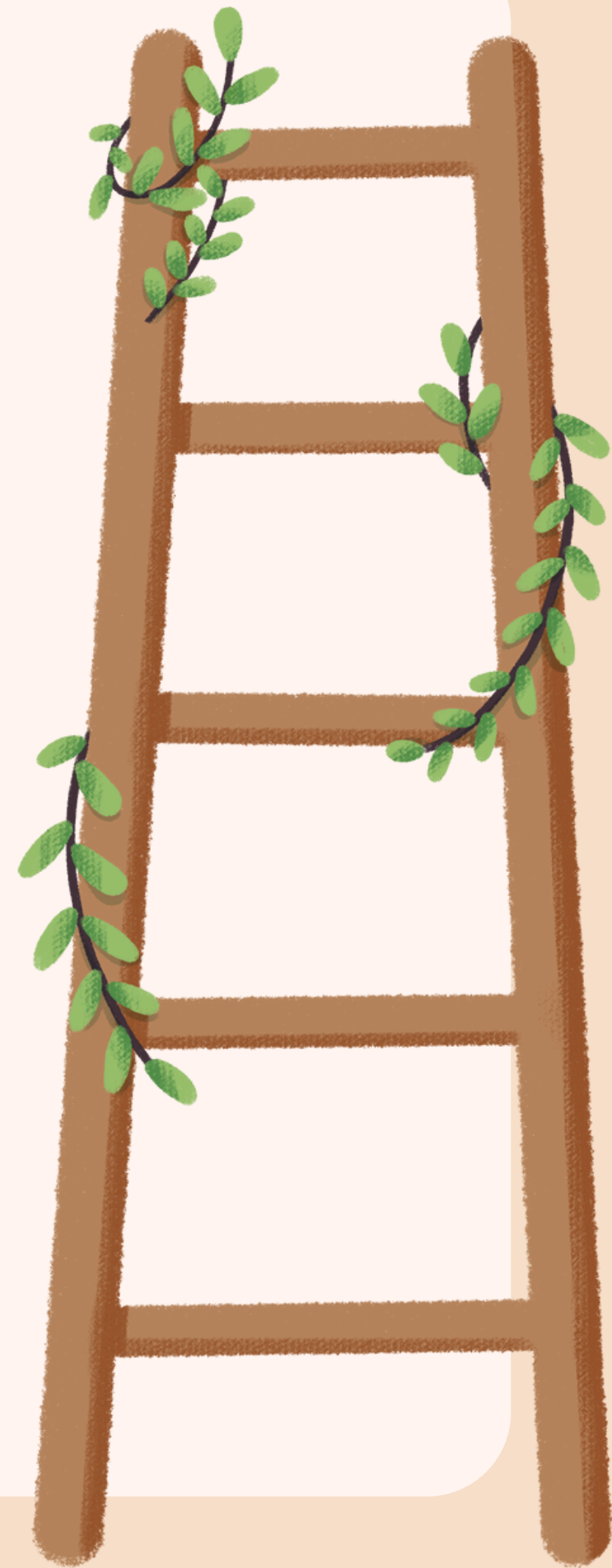
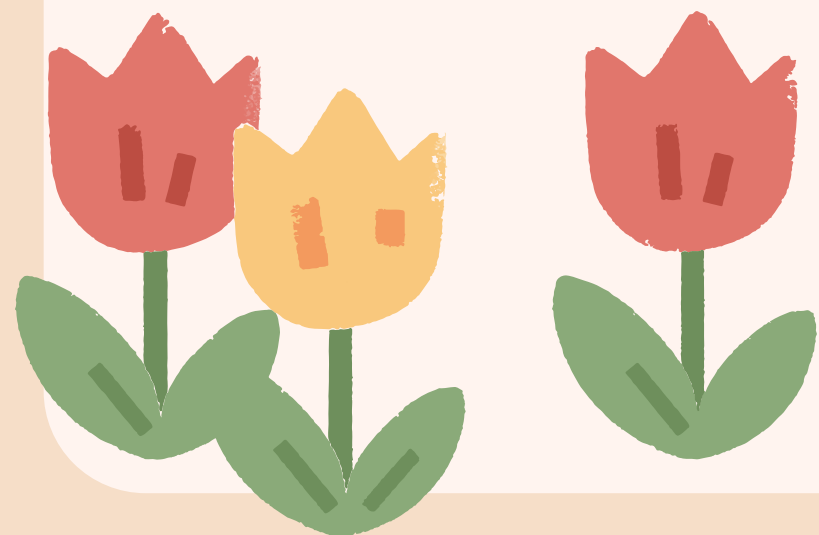
Apadrinamiento

Revista del colegio

Cooperación



Innovación



2. MATERIAL SOCIALIZADO Y AFA



1

BENEFICIOS

2

CUOTA: 100

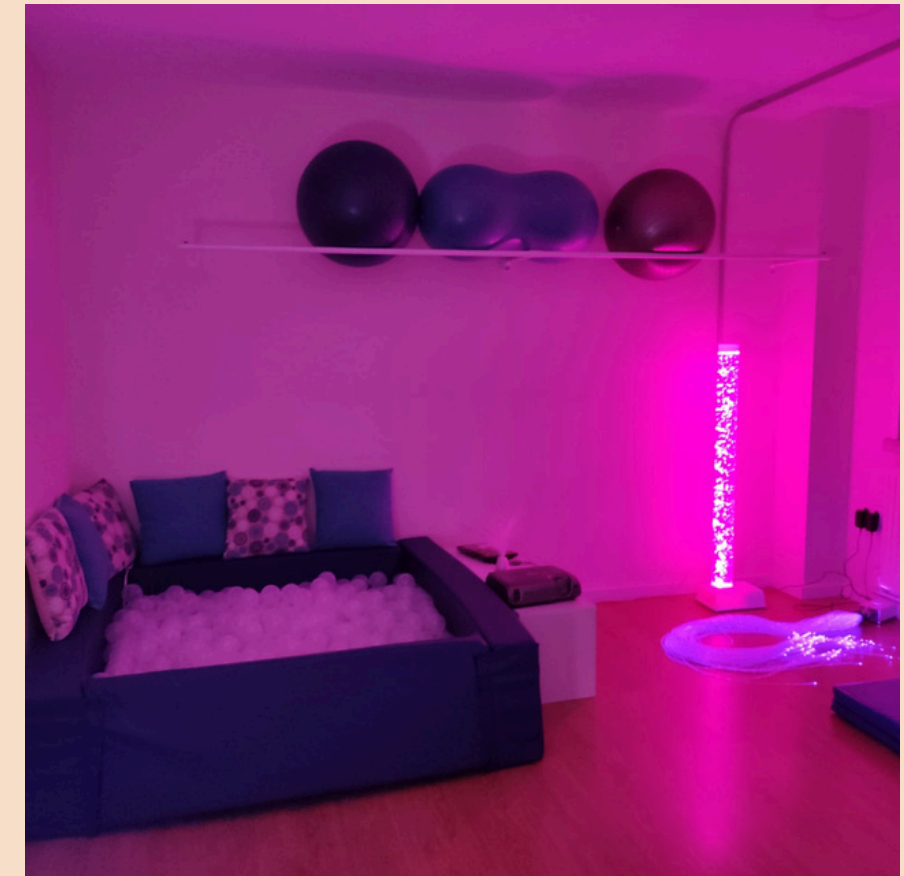
3

AFA: 20

3. RECURSOS DEL CENTRO



1. ESCUELA MATINAL
2. CIRCUNSTANCIA ESPECÍFICA
3. COMEDOR (COCINA PROPIA)
(SIESTA EN 3 AÑOS)
4. ACTIVIDADES EXTRAESCOLARES
5. LUDOTECA EN ED.
INFANTIL/(LALC)
6. AULA MULTISENSORIAL
7. PANTALLAS DIGITALES
8. GIMNASIO
9. PATIO INCLUSIVO
10. HUERTO ESCOLAR



3.1 ORGANIZACION DEL CENTRO

1. ENTRADAS Y SALIDAS.

DE OCTUBRE A MAYO

DE 9.00 A 9.10 H.

DE 13.55 A 14.00H

MESES DE JUNIO Y SEPTIEMBRE:

DE 9.00 A 9.10 H.

DE 12.55 A 13.00 H.



Web familia e Itaca

DESCARGAR APLICACION



GENERALITAT VALENCIANA *familia* APP OFICIAL DE LA web 2.0 Menú

JAVIER ATO CALDERÓN
Tutor / Tutora

Acepto recibir información por parte de la Conselleria de Educación, Universidades y Empleo.

☒ Sí ☐ No

Guardar

Suscripciones por correo electrónico >

Datos personales ordenados por centro >

Cambio de contraseña >

Atrás

GENERALITAT VALENCIANA *familia* APP OFICIAL DE LA web 2.0 Menú

Correo electrónico para suscribirse

Verificación de cambio correo electrónico

Cambiar correo electrónico

Suscripciones por correo electrónico
Marque las suscripciones que desee

CECILIA ATO LÓPEZ

☒ Calificaciones ☒ Comunicaciones

☒ Asistencias

Guardar

Atrás

GENERALITAT VALENCIANA *familia* APP OFICIAL DE LA web 2.0 Menú

SUSCRIPCIONES APP OFICIAL WEB FAMILIA 2.0

Revise y confirme la configuración de las suscripciones, según las notificaciones que desee recibir en su dispositivo.

☒ ASISTENCIAS

☒ CALIFICACIONES

☒ COMUNICACIONES

Guardar

Cerrar

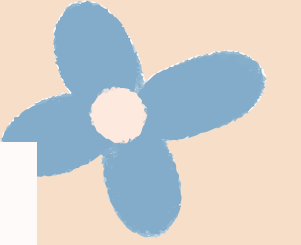
6. Periodo de acogida

1. **Reunión en julio** donde se darán recomendaciones para el verano. Cuidado con las expectativas... “irás al cole en septiembre, tú sol@” y los niñ@s tienen el derecho a situarse en su nueva realidad.
2. **Duración.** Aproximadamente unas 2 semanas de incorporación progresiva por pequeños grupos durante el mes de septiembre.
3. **Entrevistas** de principio de curso a la familia y al niño a principio de curso.



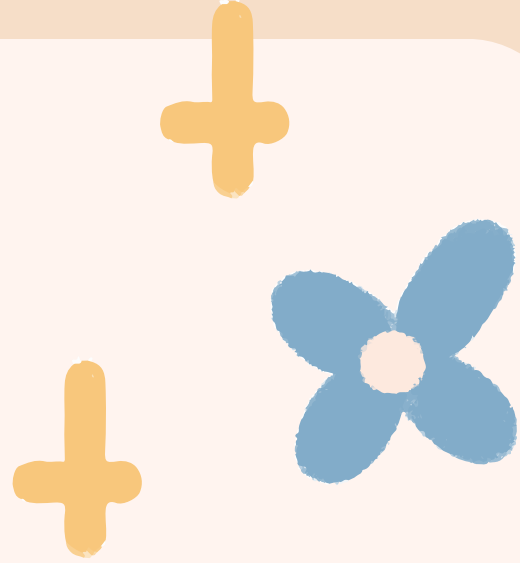
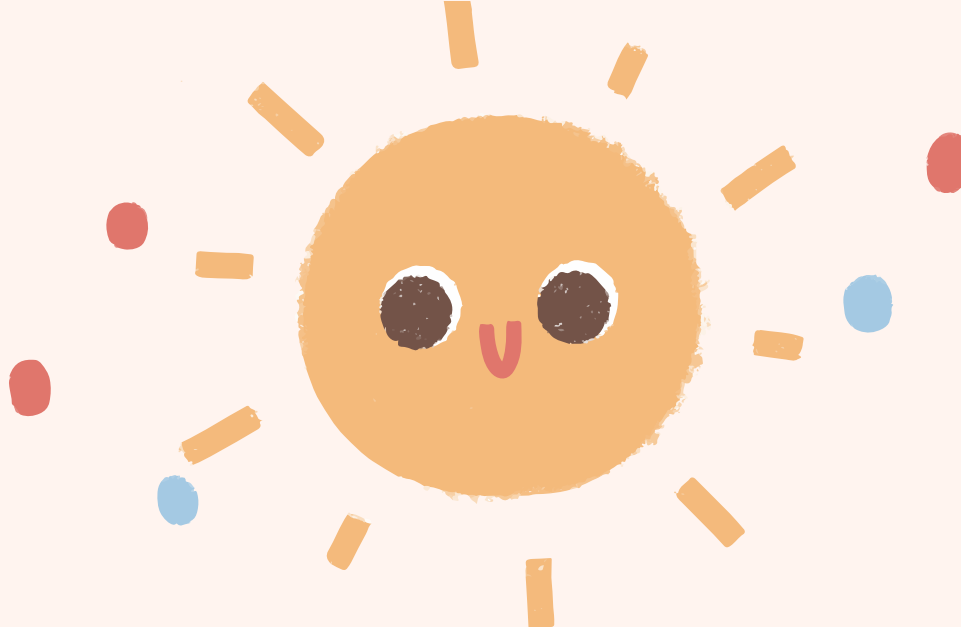


7. METODOLOGÍA EN INFANTIL



Ruegos y preguntas





GRACIAS

“La acogida nunca se acaba.”

Gino Ferri, 2023

