

## INFORMACIÓ A LES FAMÍLIES

Com ja sabeu el curs escolar 2022/23 el CEIP Magraner va presentar un PIIE GLOBAL en el qual es pretén desenvolupar tot un seguit de canvis educatius al nostre centre.

El vídeo/ presentació del projecte està penjat a la web així com tota la informació i novetats:



Prem l'icona per poder  
accedir a la informació



El document del projecte el podeu trobar al "Tauler de documentació del centre", en cas que vullgueu tindre més informació sobre aquest.

La intenció del present document és el d'informar a la comunitat educativa de què s'ha fet, en quin moment estem i quines actuacions es van a dur a terme.

En aquest projecte es demanaven un total de 20.000€ dividits per a dos cursos escolars per poder dur endavant totes les activitats planificades. Ens van donar finalment 4.655'52€ per a cadascú dels dos anys de desenvolupament del projecte.

**RESOLUCIÓ de 13 de setembre de 2023, de la directora general d'Innovació i Inclusió Educativa, per la qual es resol la convocatòria d'assignacions econòmiques per a desenvolupar projectes d'investigació i innovació educativa biennals en centres docents no universitaris de titularitat pública de la Generalitat, durant els cursos 2023-2024 i 2024-2025.**

Tenint en compte la subvenció obtinguda, s'han hagut de fer algunes modificacions en les actuacions del projecte i reestructurar activitats i despeses.

Pel que fa als canvis metodològics, destacar que en aquest curs escolar s'han implementat **Treballs per espais d'aprenentatge** al cicle d'educació infantil, a més de continuar treballant per projectes com en cursos anteriors.

A l'etapa de Primària s'estan fent: **estacions d'aprenentatge, projectes diversos, capses d'aprenentatges i gamificació**. A més d'altres projectes que ja s'havien implementat en cursos anteriors com: Telemagraner (amb la novetat que ara aquesta activitat la desenvolupa l'alumnat), escacs, cinema, LOVA, etc.

A més, pel que fa a la formació del professorat, en aquets curs escolar el claustre de mestres està formant-se en el **TREBALL PER AMBIENTS I PATIS EDUCATIUS SOSTENIBLES**.

Una de les actuacions principals que també s'està implementant és la transformació del pati creant diferents zones educatives. A continuació vos informem dels diferents espais que s'estan creant.

## INFORMACIÓ A LES FAMÍLIES

### ZONA INFANTIL

Estarà ubicada al pati dels més menuts.

En aquesta zona es pretén elaborar quatre espais d'experimentació:

Arener  
Music wall  
Joc simbòlic  
Zona de construcció



### ZONA DE LECTURA

Es repartirà en dos zones de la nostra escola. Una al pati de dalt, que comptarà amb un carro mòbil per poder traslladar els contes i/o llibres. I l'altra al pati de baix, al costat de l'aula de la biblioteca.



### ZONA DE JOCS DE TAULA

Estarà ubicada en dos espais diferents de la nostra escola (una al pati de dalt i l'altra al pati de baix). Comptarà amb una taula de fusta amb bancs on l'alumnat podrà seure a jugar a diferents jocs.



### ZONA ATELIER

Estarà ubicada al pati de dalt (baix de la porxada). Comptarà amb taules i bancs on l'alumnat podrà fer creacions amb diferents materials: pintures, teles, colors...



### ZONA DE JOC MOTRIU

Hi haurà dos espais de joc. Un al pati de dalt més orientat per a la motricitat grossa; i l'altre al pati de baix més orientat a la motricitat fina.



### HORT ESCOLAR

Estarà ubicat al pati de dalt de la nostra escola. En ell podrem fer plantacions de diferents plantes i verdures i hortalises de temporada.



# INFORMACIÓ A LES FAMÍLIES

A CONTINUACIÓ VOS MOSTREM ALGUNES IMATGES QUE SIMULEN COM QUEDARIEN LES DIFERENTS ZONES. AIXÍ COM D'ALGUNS MATERIALS DELS QUE DISPOSEM PER FER-LES REALITAT.



## ZONA INFANTIL



MUSIC WALL



CONSTRUCCIÓ



ARENER



JOC SIMBÒLIC



## ZONA DE LECTURA

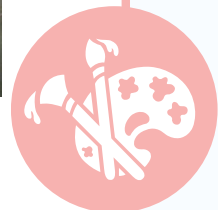


CARRO MÒBIL BIBLIOPATI

## ZONA DE JOCS DE TAULA



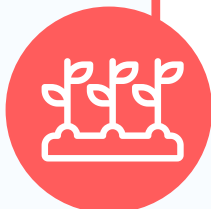
## ZONA ATELIER



## ZONA DE JOC MOTRIU



## HORT ESCOLAR



## INFORMACIÓ A LES FAMÍLIES

Per acabar volem donar les gràcies a diferents entitats i/o empreses privades que, de manera altruïsta, ens estan ajudant a dur a terme el projecte ja que atenent a la quantitat de la subvenció rebuda no seria possible dur a terme moltes de les actuacions que ens havíem plantejat en un primer moment.

En primer lloc volem agrair a l'AMPA del CEIP Magraner que ha col·laborat comprant alguns dels materials, com ara: l'arener de la zona infantil, així com l'arena d'aquest, la funda per tapar-lo els dies de pluja, l'estora/ base del mateix, poalets, galledes, pales, rastrells, garbells, etc.; una de les taules picnic per a la zona de jocs de taula; la gespa per a la zona de lectura; el camí trepador de la zona de motricitat fina; el carro del bibliopati.



En segon lloc volem agrair a l'Ajuntament per les gestions i portada a terme de la zona de l'hort escolar; així com a LABORA que ens ajudarà a fer l'obra i el muntatge d'aquest (terra, planters, etc.)

I en tercer lloc volem donar les gràcies a les diferents entitats privades que, desinteressadament, ens han donat diferents materials:

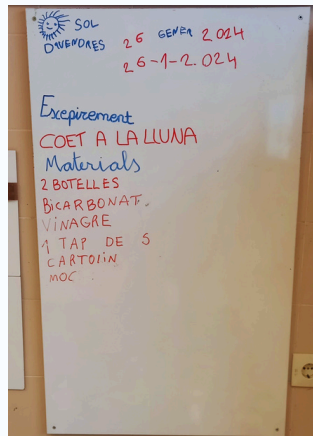
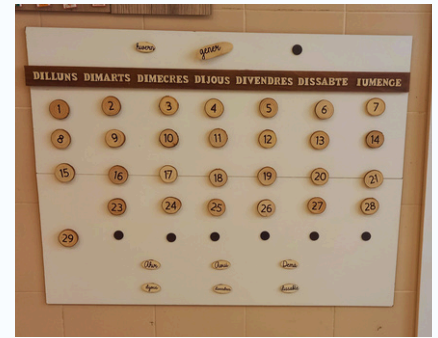
Úpalet: els bancs per a les zones de lectura divertida que estaran situades als passadissos de dins dins l'escola.





## INFORMACIÓ A LES FAMÍLIES

Tablegan: els palets per construir les taules de la zona de lectura del pati, les diferents fustes per a poder transformar les aules d'infantil (murals, pissarres blanques, assemblea, etc.)



Salva Taller: les rodes per fer els seients de la zona de lectura i les rodes que utilitzarem per delimitar la zona de construcció d'infantil, així com les que s'utilitzaran per a la zona de motricitat grossa.