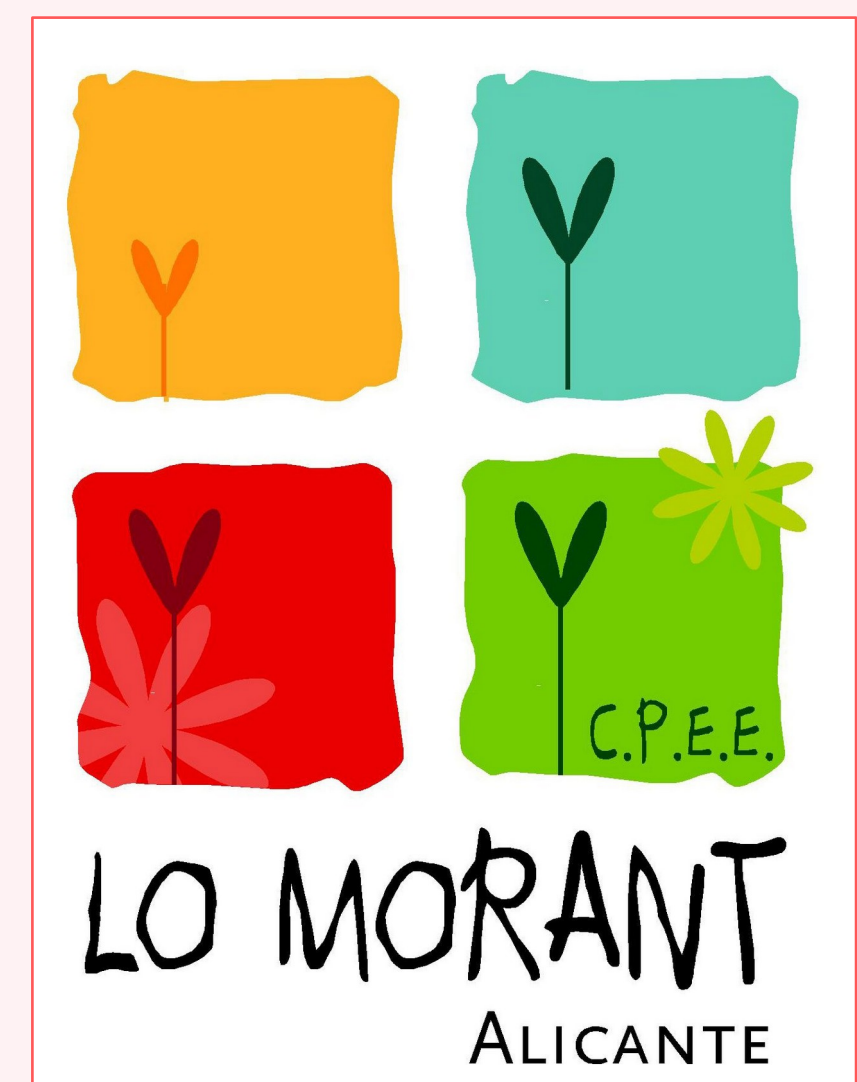


TERTÚLIES DIALÒGIQUES EN L'EOE.



CONTEXT



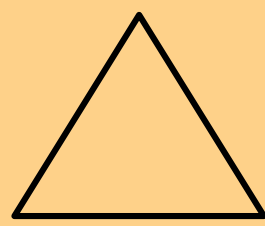
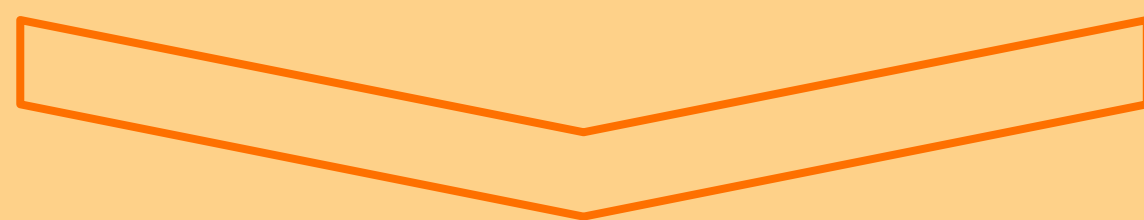
El CPEE Lo Morant és un **centre d'educació especial** que es troba en un moment de **canvi** amb un nou equip directiu i noves **polítiques** de centre.



El curs 2021/2022 és el primer curs acadèmic del decret 72/2021. Un curs de canvi i aprenentatge al qual es creen els **Equips d'orientació educativa**.

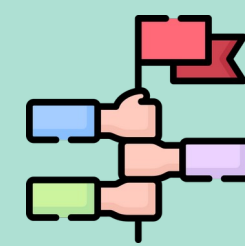


Ambdues situacions generen un moment d'**oportunitat**



Recolçant-se en el model de *l'index for inclusion*, el propòsit és aplicar **pràctiques** i actuacions educatives d'èxit que impulsen el canvi **cultural** que el centre necessita.

OBJECTIUS

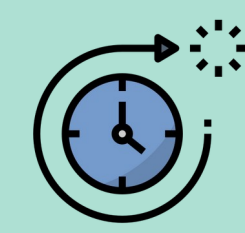


- **Sensibilitzar** a l'EOE en inclusió i drets de les persones amb discapacitat.
- Formar a l'EOE en el **Model de qualitat de vida** (Verdugo i Schallock, 2011).
- Formar en **planificació centrada en la persona** a l'EOE.
- **Transformar** l'EOE en un element dinamitzador de pràctiques inclusives al centre.

ESTRUCTURA I ORGANITZACIÓ



L'EOE ha estat format per un equip de 6 professionals: un PT, una AL, dos educadores, un fisioterapeuta i l'orientador educatiu.



L'EOE ha mantingut reunions mensuals durant este curs acadèmic.

METODOLOGIA



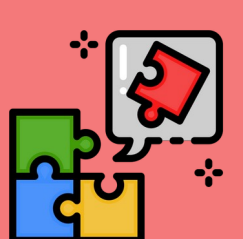
Les tertúlies dialògiques són una **pràctica educativa d'èxit** fonamentada en els principis de l'aprenentatge dialògic.



Promoure les **interaccions entre agents** de la comunitat augmenta els aprenentatges dels participants.



Fer ús d'**arguments de validesa** enlloc d'arguments de poder fomenta les interaccions i empodera els participants.



La **creació conjunta de significat** fa que els aprenentatges sorgits de les tertúlies tinguin sentit per tots els participants.

FUNCIONAMENT

Una vegada triat el text de la tertúlia, l'equip disposa d'un mes per fer la lectura i triar un paràgraf per compartir. Durant la tertúlia, l'OE s'encarrega de donar torn de paraula. Cada integrant comparteix el fragment triat i explica els motius donant peu al diàleg i a la creació conjunta de sentit.

LECTURES



Requisit: estar fonamentades amb la ciència i/o en la normativa actual d'inclusió educativa. Alguns exemples són:

Capítols 1 i 2 d'*Aprendizaje dialógico en la sociedad de la información* (Aubert, Flecha, García, Flecha i Racionero, 2008).

Verdugo, Miguel Ángel. *El cambio educativo desde una perspectiva de calidad de vida*. Revista de Educación, 349, 23-43.

Tamarit, J. (1995). Conductas desafiantes y autismo: un análisis contextualizado. *La atención a alumnos con NEE graves y permanentes*.

PROPOSTES DE MILLORA

1. Fer extensiva aquesta pràctica amb més agents de la comunitat (el següent pas seria treballar amb les famílies).
2. Orientar la pràctica a les necessitats que té el centre per poder ser efectiu com a *Centre de Recursos*.