

LLETRA	DEFINICIÓ	RESPOSTA
A	Vehicle amb motor que vola i té ales	Avió
B	Finestra gran i oberta de l'alçària d'una porta i que té per fora una barana	Balcó
C	Persona de la ciència o que hi té relació	Científic/a
D	Característica de les coses que són dolces	Dolçor
E	Lloc per on s'ix	Eixida
F	Marca que es fa a la pell quan algú ha caigut o s'ha tallat i que sol sagnar	Ferida
G	Animal marí comestible amb una closca que cobreix el seu cos de color rosa	Gamba
H	Vehicle que vola gràcies a un instrument en forma de "X" que té al sostre i que gira moguda per un motor	Helicòpter
I	Signe gràfic de puntuació que es col·loca al final i de vegades també al començament, d'una paraula o frase per a indicar que és una pregunta	Interrogant
J	Sisé mes de l'any, on comença l'estiu	Juny
K	Fruita verda, en forma d'ou, amb la pell plena de pèls i moltes llavors de color negre	Kiwi
L	Lloc format per molts camins que es creuen i on és difícil de trobar l'eixida	Laberint
M	Lloc en què acaba una carrera esportiva	Meta
N	Dia del naixement d'algú i cada un dels seus aniversaris	Natalici
O	Fruit del qual s'extrau l'oli, que és semblant al raïm, però amb un pinyol dins molt dur	Oliva
P	Objecte que solem agafar quan plou per tal de no banyar-se	Paraigües
Q	Forma geomètrica amb 4 costats iguals i 4 angles iguals	Quadrat
R	Objecte amb dues agulles que marquen les hores i els minuts	Relotge
S	Líquid de color roig que forma part de la part del medi intern del cos. Quan ens fem una ferida sol eixir...	Sang
T	Tija principal, gruixuda d'un arbre o d'un arbust	Tronc
U	Òrgan encarregat de la vista. Tenim dos a la cara	Ull
V	Aparell guiat per les persones que permet traslladar d'un lloc a un altre persones o coses	Vehicle
X	Líquid espès i viscos, constituït per solucions de sucres en aigua, suc de fruita, etc. El prenem quan estem malalts	Xarop
Y	Vint-i-cinquena lletra de l'alfabet	Y
Z	Parc on hi ha molts animals i es poden fer excursions per visitar-lo	Zoo

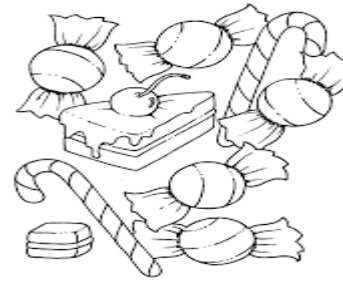
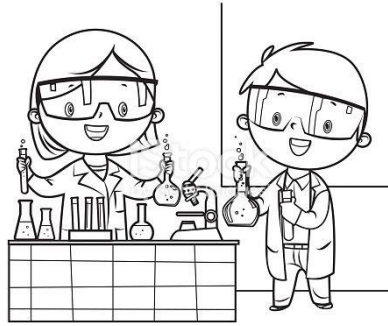
LLETRA	DEFINICIÓ	RESPOSTA
A	Vehicle amb motor que vola i té ales	
B	Finestra gran i oberta de l'alçària d'una porta i que té per fora una barana	
C	Persona de la ciència o que hi té relació	
D	Característica de les coses que són dolces	
E	Lloc per on s'ix	
F	Marca que es fa a la pell quan algú ha caigut o s'ha tallat i que sol sagnar	
G	Animal marí comestible amb una closca que cobreix el seu cos de color rosa	
H	Vehicle que vola gràcies a un instrument en forma de "X" que té al sostre i que gira moguda per un motor	
I	Signe gràfic de puntuació que es col·loca al final i de vegades també al començament, d'una paraula o frase per a indicar que és una pregunta	
J	Sisé mes de l'any	
K	Fruita verda, en forma d'ou, amb la pell plena de pèls i moltes llavors de color negre	
L	Lloc format per molts camins que es creuen i on és difícil de trobar l'eixida	
M	Lloc en què acaba una carrera esportiva	
N	Dia del naixement d'algú i cada un dels seus aniversaris	
O	Fruit del qual s'extrau l'oli, que és semblant al raïm, però amb un pinyol dins molt dur	
P	Objecte que solem agafar quan plou per tal de no banyar-se	
Q	Forma geomètrica amb 4 costats iguals i 4 angles iguals	
R	Objecte amb dues agulles que marquen les hores i els minuts	
S	Líquid de color roig que forma part de la part del medi intern del cos. Quan ens fem una ferida sol eixir...	
T	Tija principal, gruixuda d'un arbre o d'un arbust	
U	Òrgan encarregat de la vista. Tenim dos a la cara	
V	Aparell guiat per les persones que permet traslladar d'un lloc a un altre persones o coses	
X	Líquid espès i viscos, constituït per solucions de sucres en aigua, suc de fruita, etc. El prenem quan estem malalts	
Y	Vint-i-cinquena lletra de l'alfabet	
Z	Parc on hi ha molts animals i es poden fer excursions per visitar-lo	

LLETRA	DEFINICIÓ	RESPOSTA
A	Planta molt gran que té tronc i moltes branques	Arbre
B	Pilota plena d'aire, que s'usa en diversos esports	Baló
C	Moble amb una part per a recolzar l'esquena i que serveix perquè s'asente una persona	Cadira
D	Últim mes de l'any	Desembre
E	Animal molt gran i de color gris que té una trompa molt llarga	Elefant
F	Espai on hi ha moltes atraccions i a Ontinyent se celebra a novembre	Fira
G	Animal de l'espècie de les aus que es troba a la granja i posa ous	Gallina
H	Terreny xicotet on es cultiven llegums, hortalisses i arbres fruiters. A l'escola en tenim un.	Hort
I	Part de terra envoltada d'aigua per tots els costats	Illa
J	Peça de vestir amb mànegues i oberta que ens posem quan tenim fred	Jaqueta
K	Fruita verda, en forma d'ou, amb la pell plena de pèls i moltes llavors de color negre	Kiwi
L	Espècie de vidre que serveix per a veure les coses amb unes dimensions més grans de les normals	Lupa
M	Fruita grossa de forma ovalada i per fora és de color groc o verd. Solem menjar-ho a l'estiu.	Meló
N	Massa blanca o grisa que hi ha al cel i que està formada per xicotetes gotes d'aigua	Núvols
O	Parts que tenim les persones a la cara que tenen la funció d'escoltar	Orelles
P	Objecte que solem agafar quan plou per tal de no banyar-se	Paraigües
Q	Forma geomètrica amb 4 costats iguals i 4 angles iguals	Quadrat
R	Objecte amb dues agulles que marquen les hores i els minuts	Rellotge
S	Dispositiu de senyalització amb tres colors (roig, verd i groc) que regula el trànsit dels vehicles i indiquen el seu pas	Semàfor
T	Tija principal, gruixuda d'un arbre o d'un arbust	Tronc
U	Òrgan encarregat de la vista. Tenim dos a la cara	Ull
V	Nom de les hortalisses que es cultiven i que es mengen fresques en ensalades o també cuites	Verdura
X	Aliment de color taronja que solem menjar-lo a l'entrepà	Xoriç
Y	Vint-i-cinquena lletra de l'alfabet	Y
Z	Parc on hi ha molts animals i es poden fer excursions per visitar-lo	Zoo

LLETRA	DEFINICIÓ	RESPOSTA
A	Planta molt gran que té tronc i moltes branques	
B	Pilota plena d'aire, que s'usa en diversos esports	
C	Moble amb una part per a recolzar l'esquena i que serveix perquè s'asente una persona.	
D	Últim mes de l'any	
E	Animal molt gran i de color gris que té una trompa molt llarga	
F	Espai on hi ha moltes atraccions i a Ontinyent se celebra a novembre	
G	Animal de l'espècie de les aus que es troba a la granja i posa ous	
H	Terreny xicotet on es cultiven llegums, hortalisses i arbres fruiters. A l'escola en tenim un.	
I	Part de terra envoltada d'aigua per tots els costats	
J	Peça de vestir amb mànegues i oberta que ens posem quan tenim fred	
K	Fruita verda, en forma d'ou, amb la pell plena de pèls i moltes llavors de color negre	
L	Espècie de vidre que serveix per a veure les coses amb unes dimensions més grans de les normals	
M	Fruita grossa de forma ovalada i per fora és de color groc o verd. Solem menjar-ho a l'estiu.	
N	Massa blanca o grisa que hi ha al cel i que està formada per xicotetes gotes d'aigua	
O	Parts que tenim les persones a la cara que tenen la funció d'escoltar	
P	Objecte que solem agafar quan plou per tal de no banyar-se	
Q	Forma geomètrica amb 4 costats iguals i 4 angles iguals	
R	Objecte amb dues agulles que marquen les hores i els minuts	
S	Dispositiu de senyalització amb tres colors (roig, verd i groc) que regula el trànsit dels vehicles i indiquen el seu pas	
T	Tija principal, gruixuda d'un arbre o d'un arbust	
U	Òrgan encarregat de la vista. Tenim dos a la cara	
V	Nom de les hortalisses que es cultiven i que es mengen fresques en ensalades o també cuites	
X	Aliment de color taronja que solem menjar-lo a l'entrepà	
Y	Vint-i-cinquena lletra de l'alfabet	
Z	Parc on hi ha molts animals i es poden fer excursions per visitar-lo	

LLETRA	DEFINICIÓ	RESPOSTA
A	Animal amb huit potes que forma una teranyina per a caçar insectes	Aranya
B	Color del cel	Blau
C	Edifici o lloc on es viu	Casa
D	Cada una de les cinc parts allargades de les mans i dels peus	Dits
E	Objecte que utilitzem per a guardar el llapis i les pinturetets	Estoig
F	Esport que es juga amb un baló i s'ha de marcar gols a la porteria del contrincant	Futbol
G	Animal mamífer amb quatre potes i amb bigots	Gat
H	Animal molt gran amb quatre potes de color gris	Hipopòtam
I	Nom de l'aula dels ordinadors	Informàtica
J	Fer alguna cosa com a diversió. Ho fem quan eixim al pati o anem al parc...	Jugar
K	Fruita verda, en forma d'ou, amb la pell plena de pèls i moltes llavors de color negre	Kiwi
L	Aparell que serveix per a il·luminar	Llum
M	Parts del cos que utilitzem per agafar coses, escriure...	Mà
N	Festa amb la qual celebrem els reis i el pare noel	Nadal
O	Parts que tenim les persones a la cara que tenen la funció d'escoltar	Orelles
P	Objecte que solem agafar quan plou per tal de no banyar-se	Paraigües
Q	Forma geomètrica amb 4 costats iguals	Quadrat
R	Objecte amb dues agulles que marquen les hores i els minuts	Rellotge
S	Dispositiu de senyalització amb tres colors (roig, verd i groc) que regula el trànsit dels vehicles i indiquen el seu pas	Semàfor
T	Animal salvatge amb pèl rogenc amb ratlles amples i fosques	Tigre
U	Òrgan encarregat de la vista. Tenim dos a la cara	Ull
V	Animal de color blanc i negre que sol viure a la granja i treu llet	Vaca
X	Aliment de color marró que agrada a tots i a totes. És dolç i ho podem menjar amb xurros	Xocolata
Y	Vint-i-cinquena lletra de l'alfabet	Y
Z	Parc on hi ha molts animals i es poden fer excursions per visitar-lo	Zoo

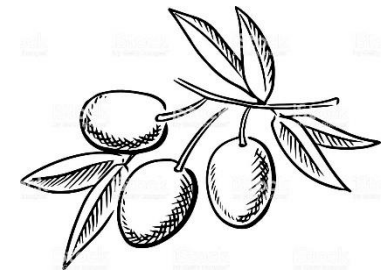
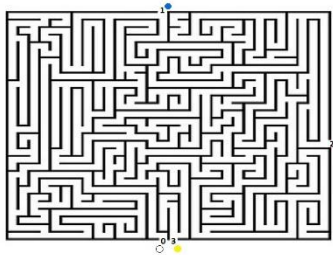
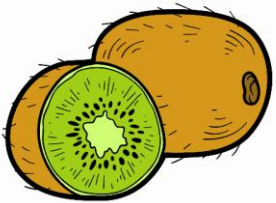
LLETRA	DEFINICIÓ	RESPOSTA
A	Animal amb huit potes que forma una teranyina per a caçar insectes	
B	Color del cel	
C	Edifici o lloc on es viu	
D	Cada una de les cinc parts allargades de les mans i dels peus	
E	Objecte que utilitzem per a guardar el llapis i les pintures	
F	Esport que es juga amb un baló i s'ha de marcar gols a la porteria del contrincant	
G	Animal mamífer amb quatre potes i amb bigots	
H	Animal molt gran amb quatre potes de color gris	
I	Nom de l'aula dels ordinadors	
J	Fer alguna cosa com a diversió. Ho fem quan eixim al pati o anem al parc...	
K	Fruita verda, en forma d'ou, amb la pell plena de pèls i moltes llavors de color negre	
L	Aparell que serveix per a il·luminar	
M	Parts del cos que utilitzem per agafar coses, escriure...	
N	Festa amb la qual celebrem els reis i el pare noel	
O	Parts que tenim les persones a la cara que tenen la funció d'escoltar	
P	Objecte que solem agafar quan plou per tal de no banyar-se	
Q	Forma geomètrica amb 4 costats iguals	
R	Objecte amb dues agulles que marquen les hores i els minuts	
S	Dispositiu de senyalització amb tres colors (roig, verd i groc) que regula el trànsit dels vehicles i indiquen el seu pas	
T	Animal salvatge amb pèl rogenc amb ratlles amples i fosques	
U	Òrgan encarregat de la vista. Tenim dos a la cara	
V	Animal de color blanc i negre que sol viure a la granja i treu llet	
X	Aliment de color marró que agrada a tots i a totes. És dolç i ho podem menjar amb xurros	
Y	Vint-i-cinquena lletra de l'alfabet	
Z	Parc on hi ha molts animals i es poden fer excursions per visitar-lo	

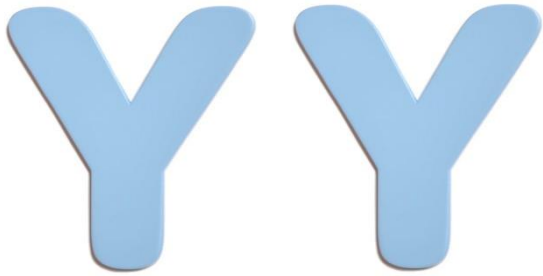
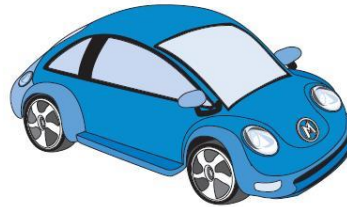
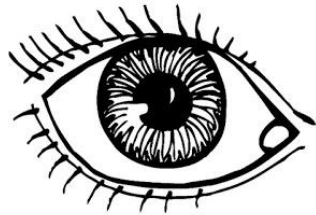
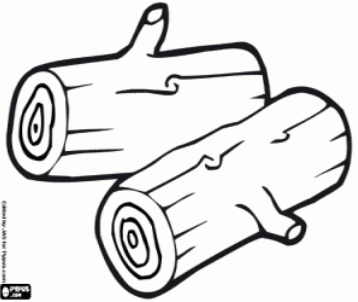
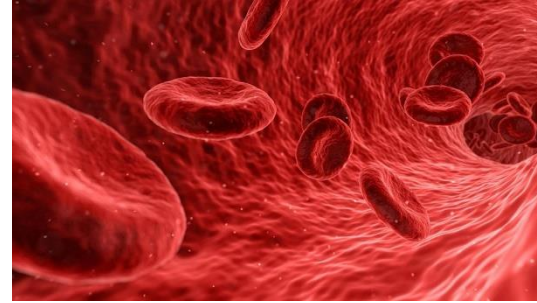
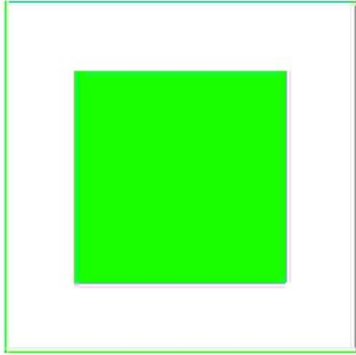


**EIXIDA**

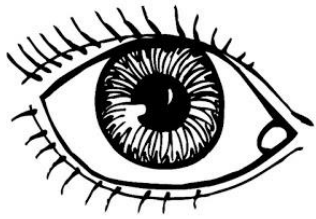


AL JUNY,  
L'ESTIU NO ÉS LLUNY.

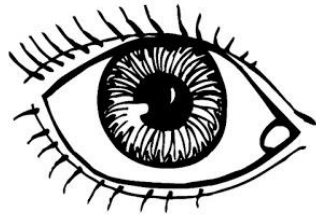




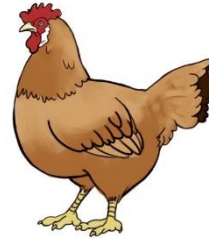
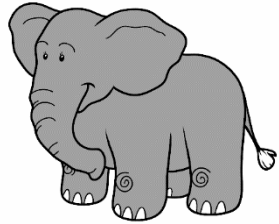




dibujoscolorear.es

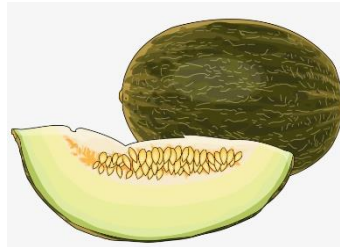


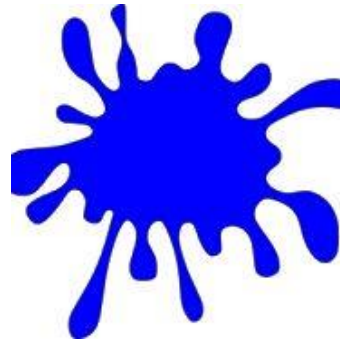
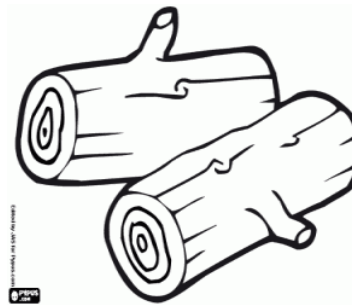
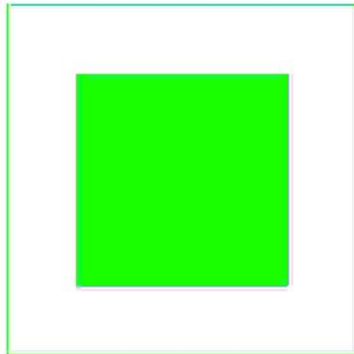
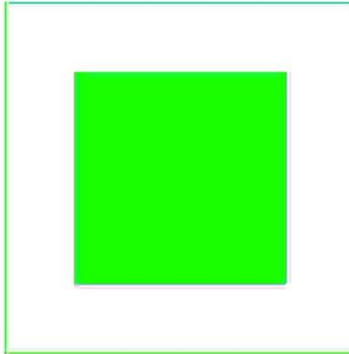
dibujoscolorear.es

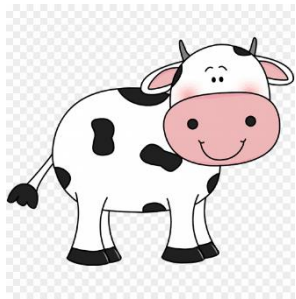
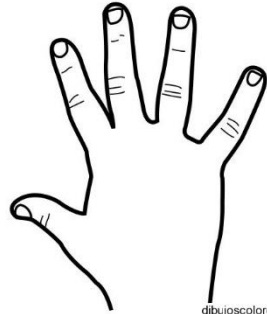
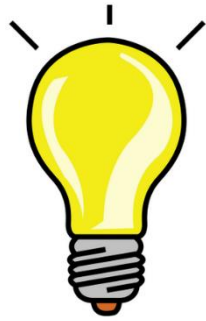
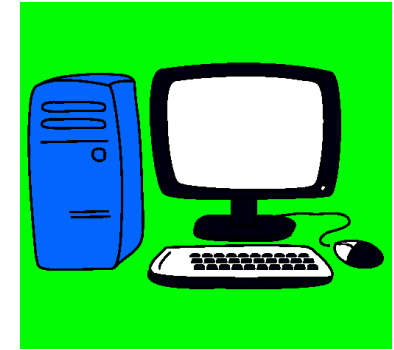


FOTOREARCH®

k41269903 www.fotosearch.com



























NOM:



















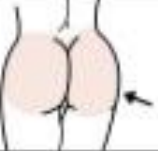

BUSCA LES PARAULES QUE COMENCEN AMB LA VOCAL DONADA

E	   
I	   
O	   
U	   
A	   



NOM:

BUSCA LES PARAULES QUE TENEN LA VOCAL DONADA

E						
I						
O						
U						
A	