

Cómo pasar de 10 a 10.000 con herramientas de software libre y **no morir en el intento**





**Alberto
Gacías**



**José Antonio
Chavarría**

¡A Trabajar!

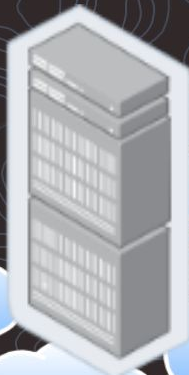




GitHub



Migasfree



Equipos Cliente / Centro Educativo

Servidor
Caché



Debian



Equipos Cliente / Centro Educativo

Servidor
Caché



14 centros - 1000 equipos

Un viaje de la Comarca a Mordor



MIGASFREE



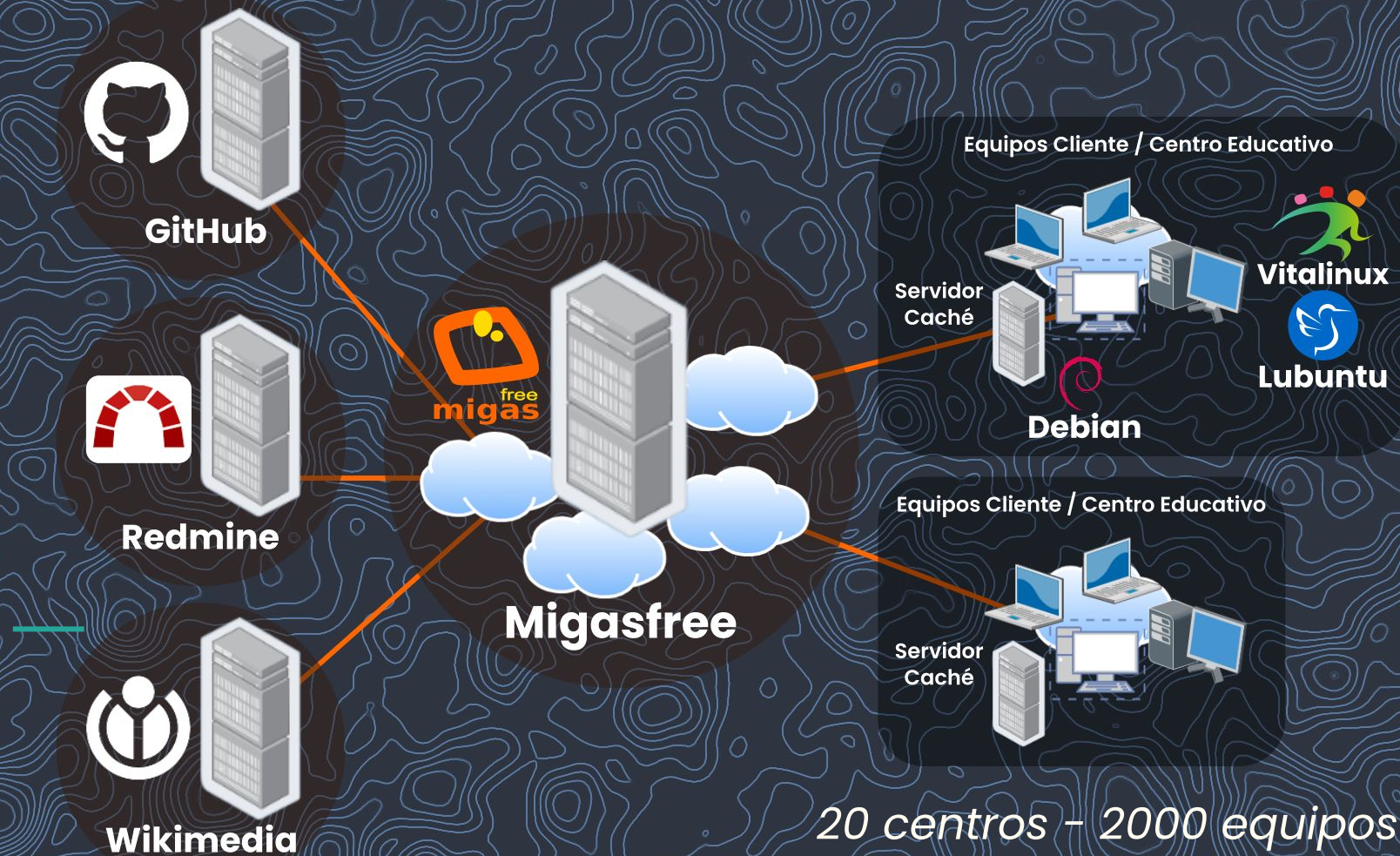
Un Servidor para gobernarlos a todos. Un Servidor para encontrarlos, un Servidor para atraerlos a todos y atarlos en las tinieblas a la libertad.

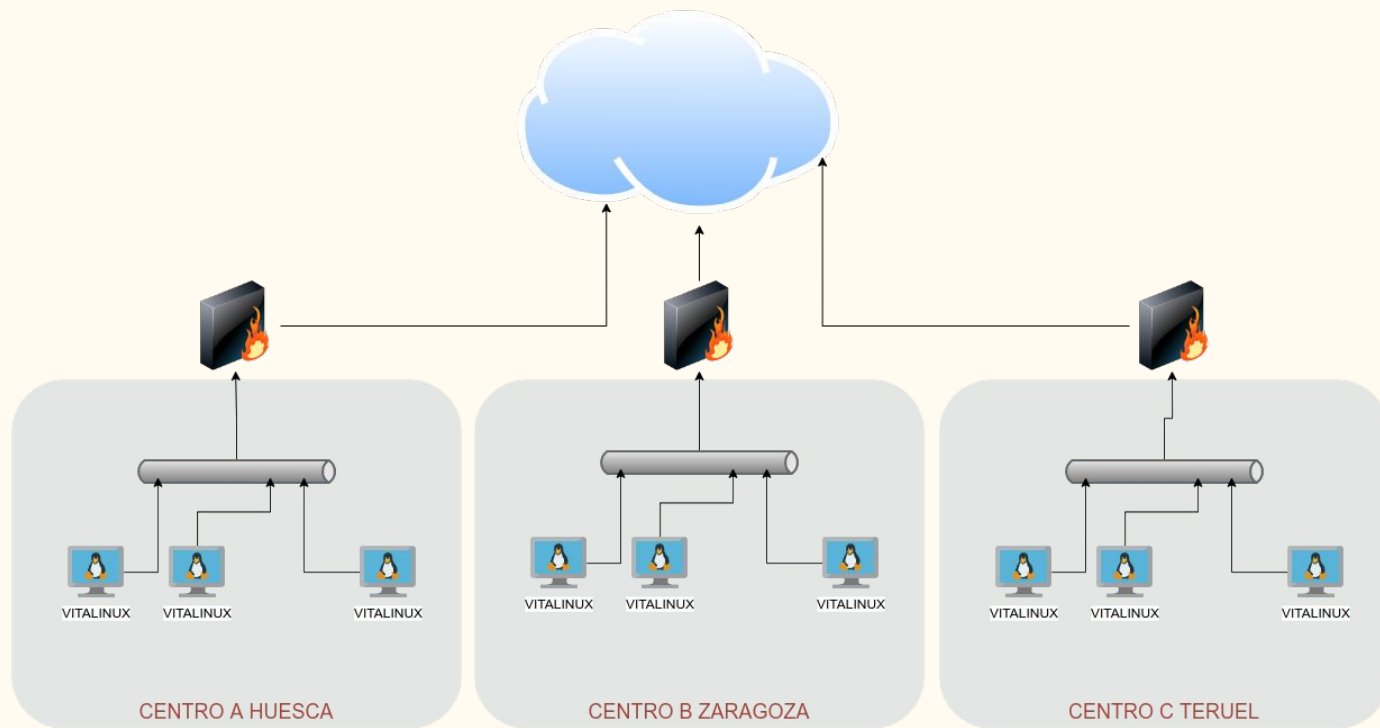
Mediawiki



Soporte







Reflexiones iniciales

Y nos preguntamos...



¿Contratarán a un **técnico** por centro?

¿ Debemos dar **más trabajo** al coordinador TIC del centro?

¿Tendría que dedicarse a éstas tareas?

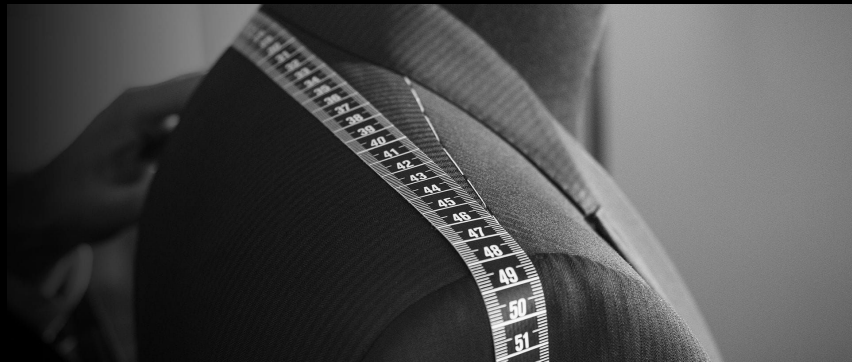
¿**Podemos hacerlo** nosotros?

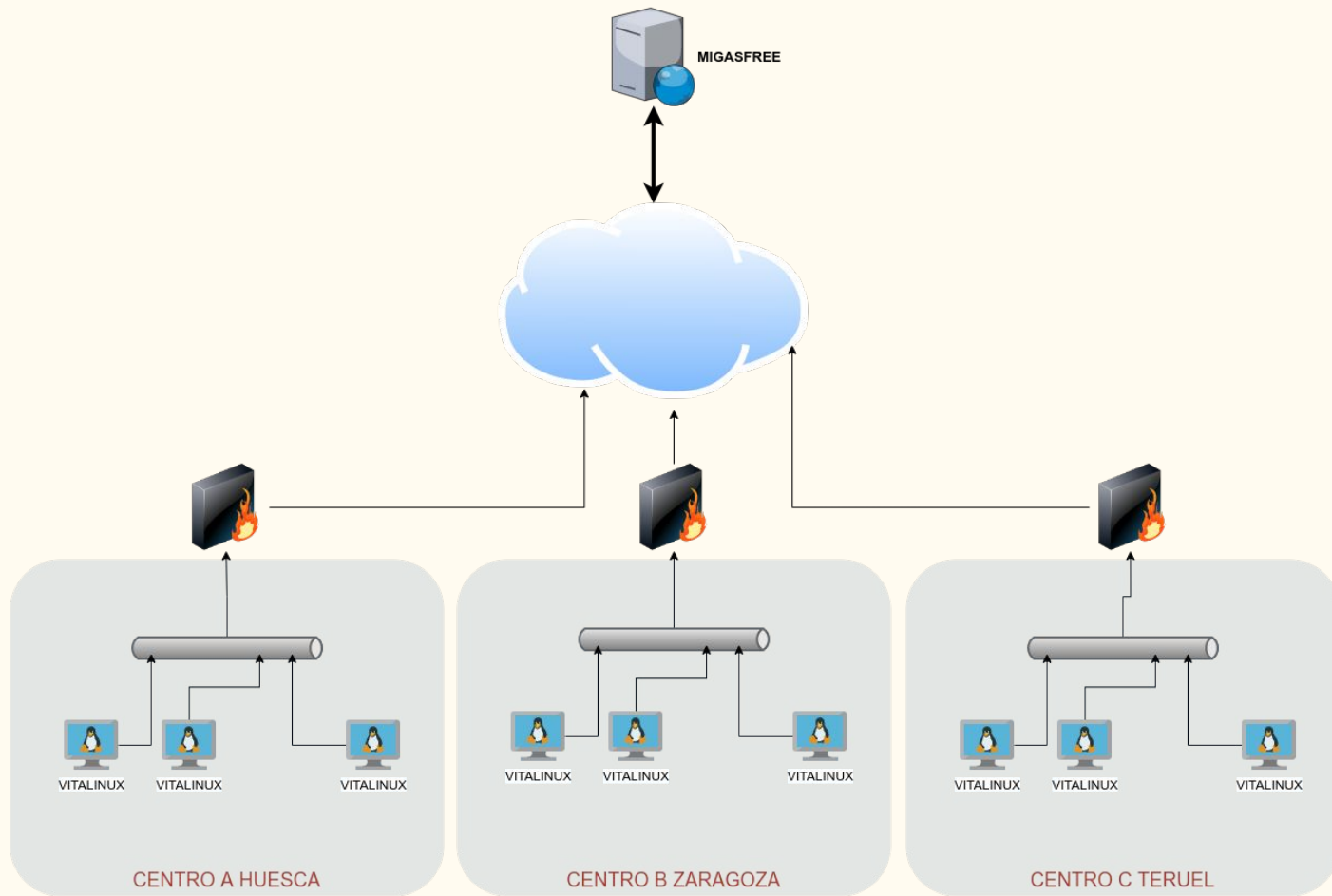
En condiciones laborales dignas

A medida

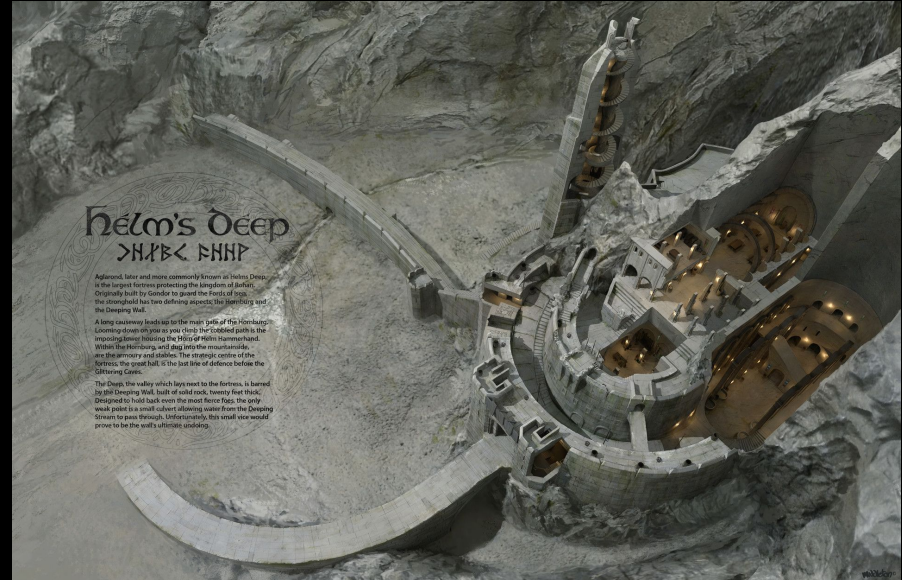
Distribución → Centro

Centro → Distribución





Despliegue



Migasfree

ETIQUETAS



**Nos permiten personalizar
por una estructura lógica de
centro**

- MICENTRO
- MICENTRO.AULA1
- MICENTRO.PROFESORES



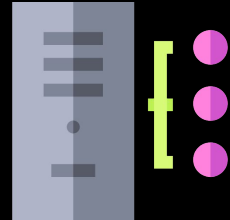
Migasfree

ATRIBUTOS



Atributos: Características definidas por defecto o por el usuario:

- Placa base
- Dispositivos
- Red
- La fórmula que desees...



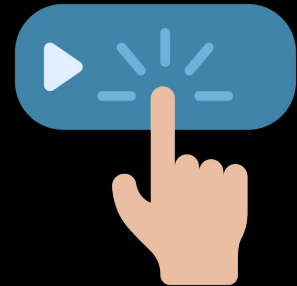
Atributos

Si...puedes configurar
acciones respecto a ellos



Equipo antiguo que necesita
un Xorg (si...es una SiS del
pleistoceno)....

**¿Le decimos al usuario/centro
que lo haga?** No...migasfree!



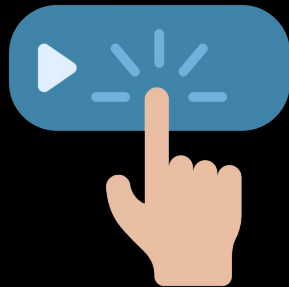
Atributos

Si...puedes configurar
acciones respecto a ellos



Equipo nuevo que tiene uno de los 3.000.000 de modelos de realtek que hay, y no tenemos el módulo disponible...

¿Le decimos al usuario/centro que lo **descargue y compile e instale**? No...migasfree!



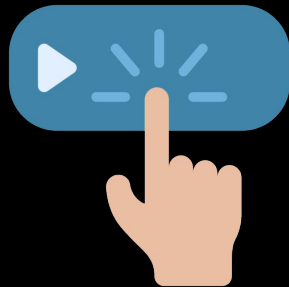
Atributos

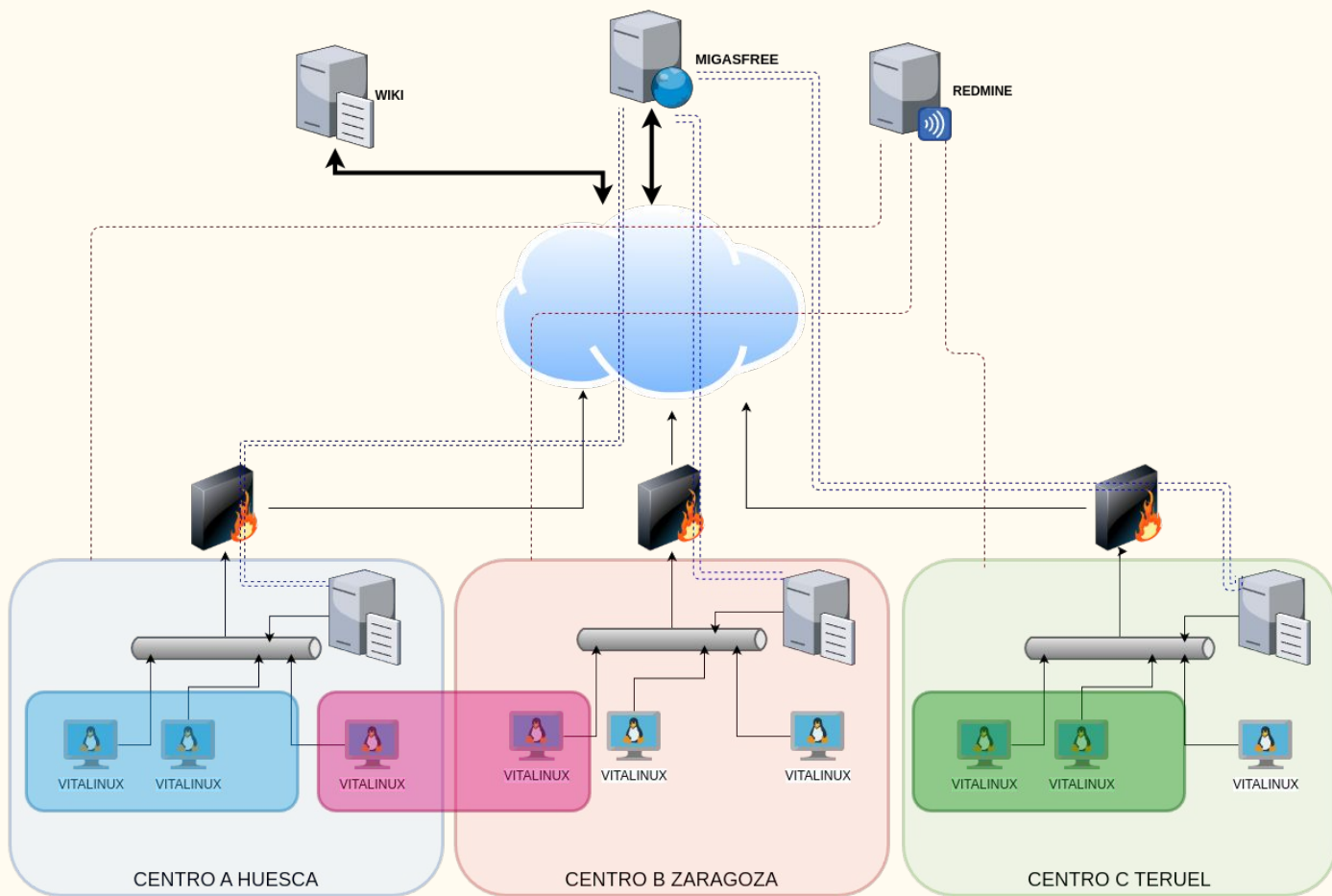
Si...puedes configurar
acciones respecto a ellos



Solo para 64 bits? Sabemos que tienes toneladas de equipos de 32...pero no tienen que sufrir.

¿Le decimos al usuario/centro que no **puede instalar cierto software?** No...migasfree!





GITLAB



CI CI+CD ... desplegando toda la artillería



GitLab



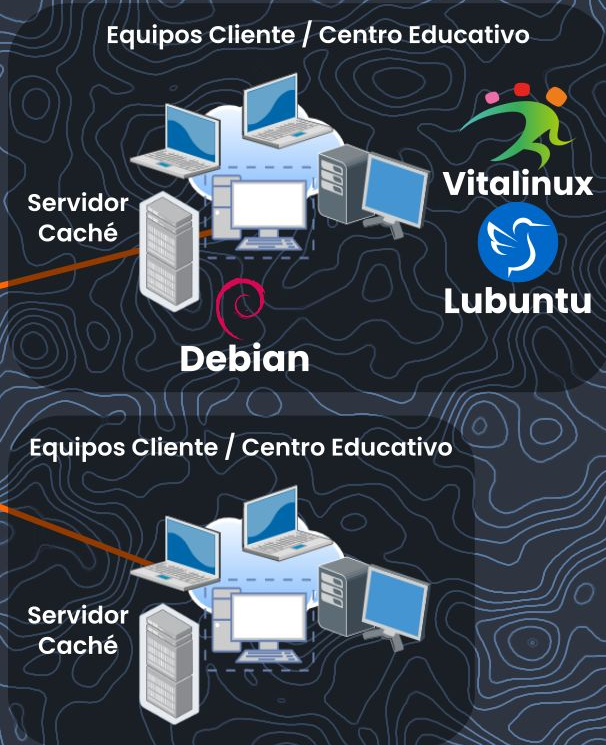
Redmine



Wikimedia



Migasfree



50 centros – 5000 equipos

¿Paquete por Centro?
¿Información de configuraciones de
cada Centros?
¿Almacén de Apps Educativas?
¿Políticas?



Vitalinux Play

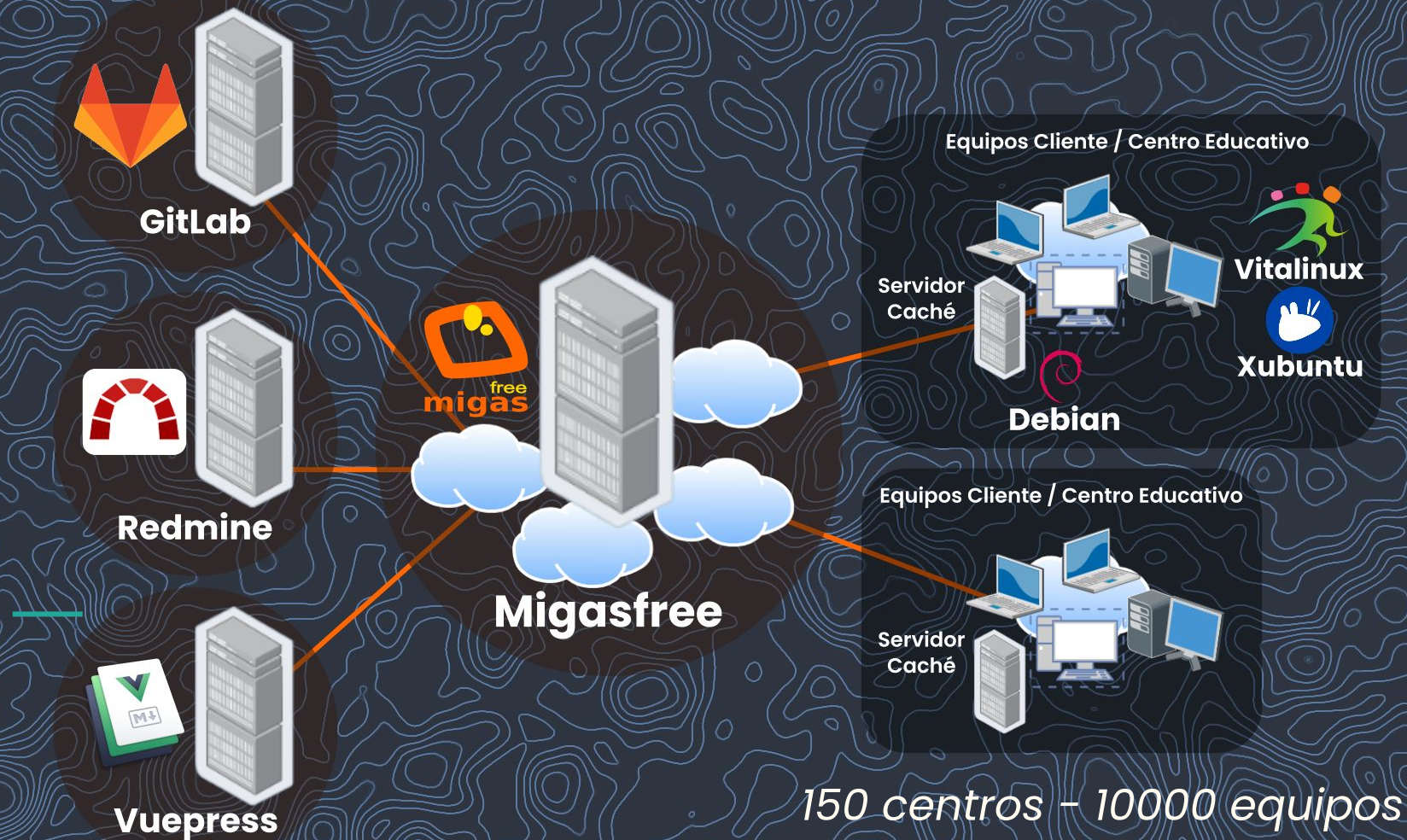
Nuestro Store para el
usuario
270 Apps de momento



Con la característica de **Aplicaciones** hemos montado nuestro propios Store

- Filtramos el software interesante
- Con indicaciones sobre su utilidad
- Facilitando la instalación
- Solo para equipos aislados...¿por qué?

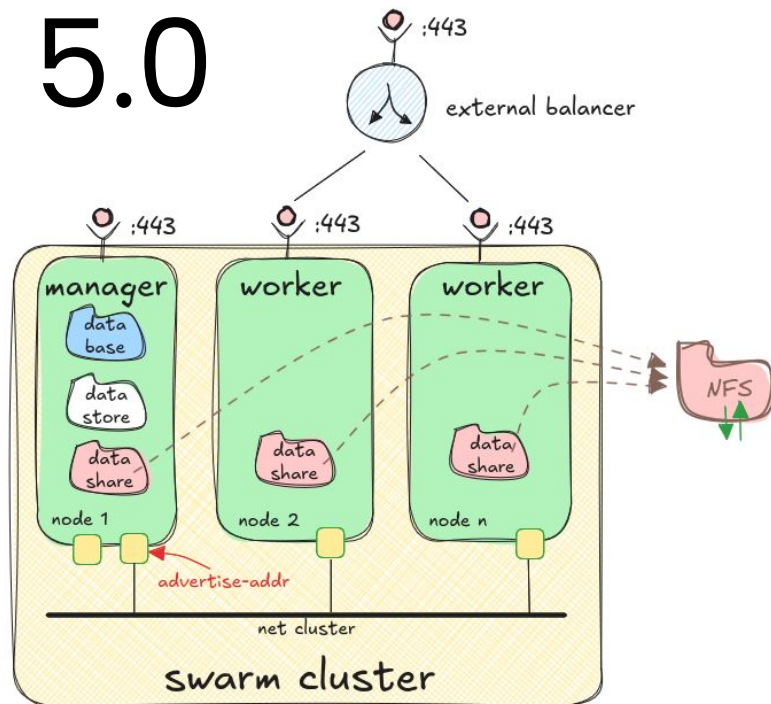




Migasfree

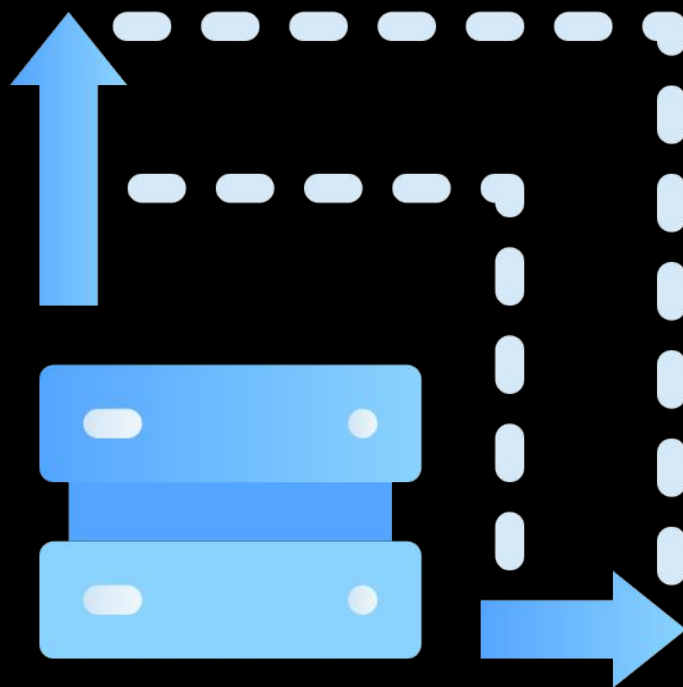
Vitalinux 4.x

5.0



PRODUCTION

Escalando



Let's Play

