

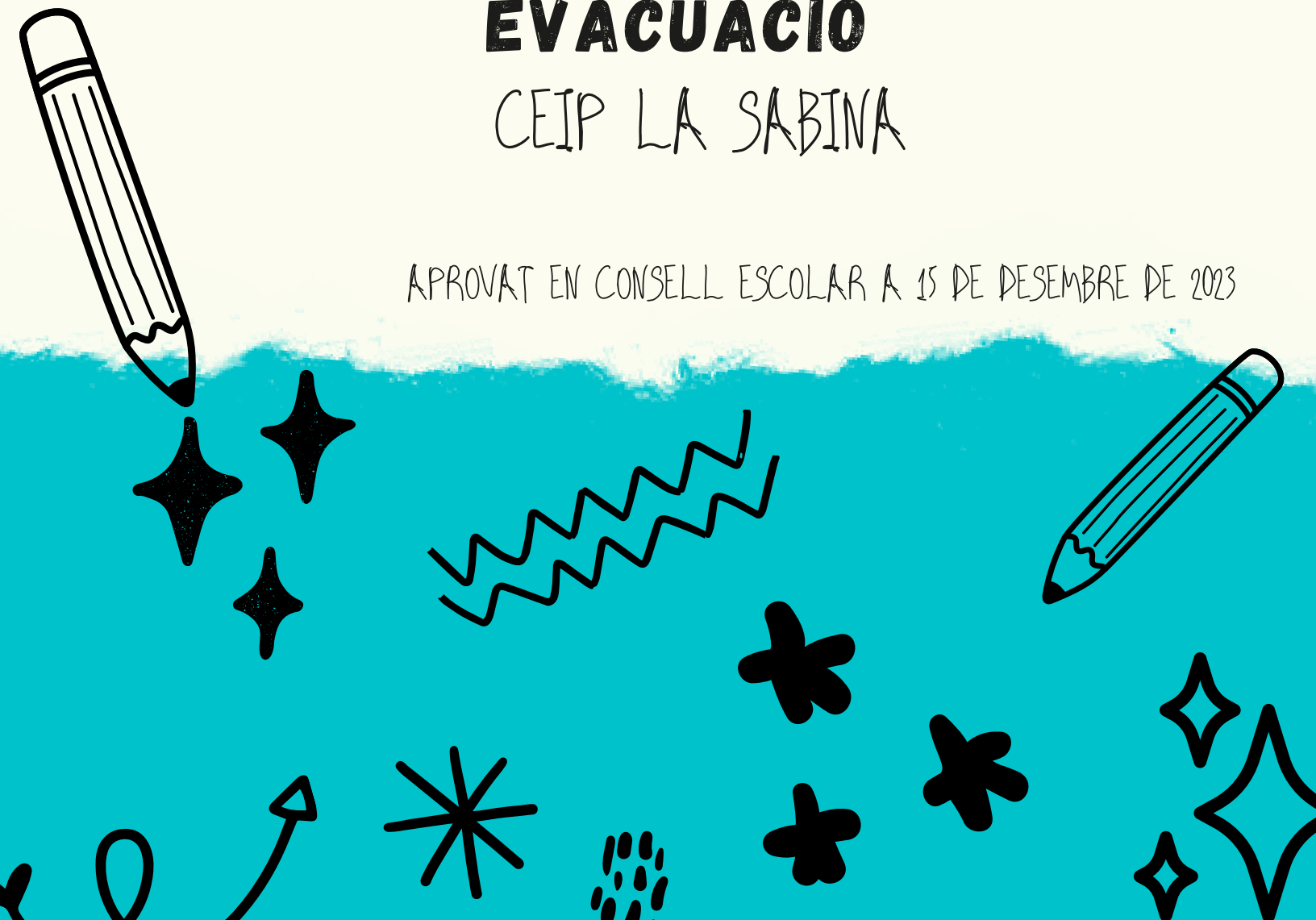


MESURES D'EMERGÈNCIA I

EVACUACIÓ

CEIP LA SABINA

APROVAT EN CONSELL ESCOLAR A 15 DE DESEMBRE DE 2023



1. DADES DEL CENTRE

- 1.1. Localització del col·legi.
- 1.2. Superfícies i locals
- 1.3. Grups i matrícula.

2. CONTINGUT

- 2.1. Les situacions d'emergència.
- 2.2. Les vies d'evacuació i les eixides disponibles.
- 2.3. El punt de concentració.
- 2.4. Els mitjans humans disponibles: equips d'emergència.
- 2.5. Els mitjans materials disponibles.
- 2.6. Els esquemes operacionals a seguir davant cadascuna de les emergències.
- 2.7. Instruccions generals d'actuació per a l'alumnat i personal del centre.
- 2.8. Planificació i realització del simulacre d'emergència.
- 2.9. Comunicació de les dades obtingudes dels simulacres.
- 2.10. Necessitats de formació en primers auxilis.
- 2.11. Actualització de les Mesures d'Emergència.
- 2.12. Coordinació d'activitats empresarials.

3. PROCEDIMENT D'ACCÉS AL CENTRE

4. ACTUACIÓ AMB ALUMNAT NEAE

5. FITXES D'EMERGÈNCIA.

- 5.1. Funcions del CE: Coordinador d'Emergències.
- 5.2. Funcions del EAE: Equip d'Alarma i Evacuació.
- 5.3. Funcions del EPI: Equip de Primera Intervenció.
- 5.4. Funcions del EPA: Equip de Primers Auxilis.
- 5.5. Funcions de Ps: Personal de Suport.
- 5.6. Esquema accident escolar
- 5.7. Esquema emergència
- 5.8. Instruccions per a l'Equip de Primera Intervenció.
- 5.9. Criteris per a l'evacuació.
- 5.10. Instruccions generals per a l'alumnat.
- 5.11. Instruccions generals per a personal del centre (Aules)

- 5.12. Directori telefònic d'emergència.
- 5.13. Informe de simulacre.
- 5.14. OVICE: Informe de valoració del simulacre
- 5.15 Instruccions davant conductes greus
- 5.16. Instruccions eixides escolars
- 5.17. Informe d'emergència real
- 5.18 Lliurament de Mesures d'Emergència a empreses
- 5.19. Actualització de les Mesures d'Emergència.

6. PLÀNOLS

7. ANNEXOS

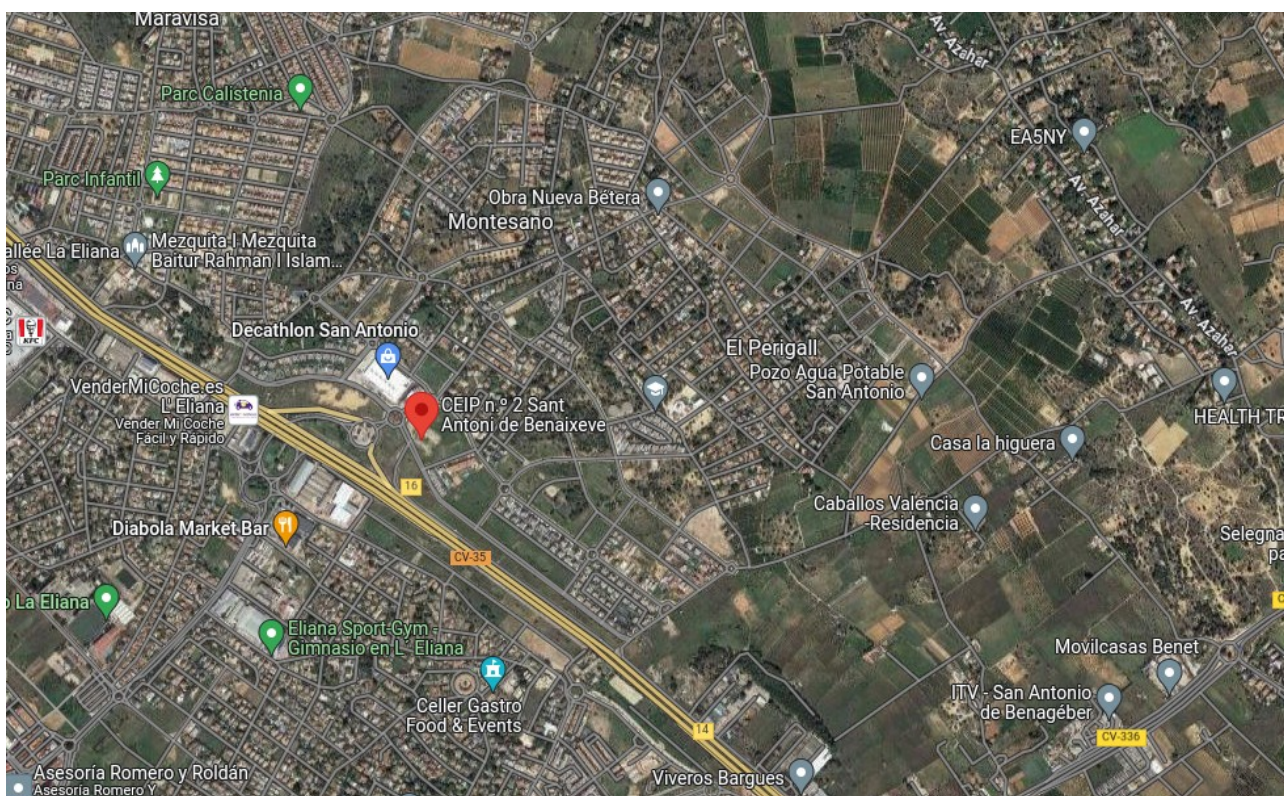
- A. Composició dels Equips d'Emergència
- B. Control d'assistència al punt de trobada
- C. Certificat d'Aprovació del Consell Escolar de Centre.

1. DADES DEL CENTRE

1.1. Localització de l'escola

El CEIP La Sabina de San Antoni de Benaixeve, situat a l'avinguda de La Pobla de Vallbona, s/n.

Està situat a l'Urbanització de Montesano, fora del nucli urbà de San Antoni (2 km), delimitat per l'Autovia CV 35.



1.2. Superfícies i locals

El centre està compost per un edifici amb dos blocs

- Bloc Infantil i administració
- Bloc primària
- **Al Bloc d'infantil i administració localitzem els següents espais:**
 - Primer passadís part alta:
 - 6 aules d'EI
 - 1 aula de xicotet grup
 - 2 magatzems
 - 1 bany de mestres
 - 1 magatzem de neteja
 - 1 espai de cicle d'infantil
 - Primer passadís part baixa:
 - 2 aules d'EI primer cicle
 - 1 aula de xicotet grup
 - 1 aula polivalent
 - Segon passadís part alta:
 - Consergeria
 - Banys mestres
 - Secretaria
 - Direcció
 - Direcció d'estudis
 - Orientació
 - Sala de mestres

- Magatzem gran
- **Bloc primària baix**
 - Menjador
 - Cuina
 - Magatzem EF
 - Vestuaris
 - Despatx EF
 - Gimnàs
- **Bloc primària passadís baix:**
 - 6 aules d'EP
 - 1 aula de xicotet grup
 - Banys
 - Biblioteca
 - Aula d'anglès
 - Espai reunió primer cicle
- **Bloc primària passadís dalt**
 - Aula polivalent
 - Magatzem
 - Aula d'EOE
 - Aula de religió
 - Space maker
 - 1 bany de mestres
 - 6 aules d'EI
 - 1 aula de xicotet grup

CEIP LA SABINA

- Banys
- Aula d'informàtica
- Aula de música
- 1 espai de reunió de cicle.

1.3 Grups i matrícula

CURS	ANY NAIXEMENT	TUTOR/A	ALUMNAT	NIVELL
EI2A	2021	Mariví	14	28
EI2B		Sandra	14	
EI3A	2020	Sandra	19	38
EI3B		Isa	19	
EI4A	2019	Noemí	17	35
EI4B		Inma	18	
EI5A	2018	Patricia	19	38(1RR)
EI5B		Rocío	19	
TOTAL CICLE INFANTIL	139			
1rA	2017	Ana	15	30
1rB		Mari Carmen	15	
2nA	2016	Mari Tere	22	45 (2RR)
2nB		Vero	23	
3rA	2015	Amparo	18	37
3rB		Maica	19	
4tA	2014	Maite	24	48
4tB		María Garrido	24	
5éA	2013	Alfran	25	50 (1RR)
5éB		Marcos	25	
6éA	2012	María Romero	25	51
6éB		Óscar	26	
TOTAL PRIMÀRIA	261			
TOTAL CENTRE	400			

2. CONTINGUT

2.1. Les situacions d'emergència

És necessari primerament definir quals són les situacions d'emergència que es poden presentar en el nostre centre. Són susceptibles de considerar-se les següents, encara que la llista no és exhaustiva, pot completar-se amb unes altres.

- Incendi.
- Avís de bomba.
- Terratrèmol.
- Inundació.
- Fuita de gas.
- Accident d'un alumne/a o personal del centre.
- Atenció sanitària a l'alumnat amb problemes de salut crònica.
- Emergència exterior.

Així, cada situació d'emergència requereix unes actuacions concretes, que es desenvoluparan segons els esquemes operacionals que es detallen més endavant.

Després cal considerar si les situacions que podem trobar-nos requeriran evacuació o confinament. Generalment les actuacions per a cada emergència són les següents:

EVACUACIÓ	CONFINAMENT
Incendi	Inundació
Avís de bomba	
Terratrèmol	Emergència exterior
Fuita de gas	Incendi
Emergència exterior.	
NI EVACUACIÓ NI CONFINAMENT	
Accident d'un alumne/a o de personal del centre	

2.2. Les vies d'evacuació i les eixides disponibles

Les vies d'evacuació i les eixides de cada planta venen degudament assenyalades en els plans. Han de reunir els següents requisits:

- No s'utilitzaran altres eixides que no siguen les normals de l'edifici.
- No es consideren com eixides finestres, portes a terrasses, patis interiors, etc.
- Han de trobar-se lliures d'obstacles.
- No poden travessar locals de risc especial, com la cuina.
- Les eixides d'evacuació a més d'estar lliures d'obstacles no estaran tancades amb clau, cadenats, cadenes o similars.
- Les vies d'evacuació han d'estar degudament senyalitzades.

2.3 El punt de trobada

Serà el punt de trobada de les persones evacuades on es reuniran després de l'evacuació i on es passarà llista de la presència de l'alumnat i personal del centre.

En el nostre centre hem pensats dos punts de trobada diferenciant el bloc d'infantil i el de primària.

Es troben assenyalats en el pla.

El punt de trobada 1 es troba a l'interior del recinte escolar, en les pistes esportives. El punt de trobada 2 en la rampa de l'entrada per eixir a l'exterior del centre per la porta principal.

2.4. Els mitjans humans disponibles: equips d'emergència.

En les fitxes d'emergència es detallen les funcions a realitzar per cadascun dels equips en cada situació d'emergència. Aquestes fitxes de funcions s'entreguen a l'equip o equips corresponents, encara que tots coneixen almenys la resta d'equips d'emergència, les seues funcions i les instruccions generals per a la resta del personal i alumnes/as.

A l'ésser el nostre centre un col·legi d'Educació Infantil i Primària, i seguint les indicacions del Servei de Prevenció de Riscos Laborals del Sector Docent, considerem que els equips d'emergència mínims necessaris són els següents:

EQUIP	QUI?	FUNCIÓ	PERSONES
Coordinador d'Emergències (CE)	El director o directora.	Principal responsable d'accions Valora i pren decisions. La resta de l'equip actua baix les seues ordres	1
Equip d'Alarma i Evacuació (EAE) RESPONSABLES DE PLANTA	Serà designat pel CE en el moment se produísca l'alarma pels docents que no estan amb alumnat.	Encarregats d'evacuació de las plantes.	1 per cada eixida de planta
Equip de Primera Intervenció (EPI)	Conserge Mestre	Encarregats d'intentar controlar una emergència, normalment un incendi. Estarà atent a la cridada telefònica.	2
Equip de Primers Auxilis (EPA)	Personal docent i no docent	Encarregats de prestar primers auxilis a ferits o accidentats. El centre de salut de la localitat fa formacions de primers auxilis al claustre cada curs escolar.	Mínim 2 persones
Personal desport (PA)	Personal Docent i No Docent	Encarregat de realitzar accions concretes que ordene el CE.	Tot el personal

Tot el personal docent ha de tindre molt present que, quan detecte el senyal d'alarma, si no es troba en eixe moment amb atenció directa d'alumnes/as, es personarà davant el CE en secretaria per a rebre les ordres concretes que aquest determine convenient.

Als Annexos apareixen les persones que componen cada equip, així com els seus substituïts.

2.5. Els mitjans materials disponibles.

El nostre centre compta amb els següents mitjans materials:

- Sistema detecció:
 - ✓ Central d'alarma.
 - ✓ 16 Polsadors d'Alarma
 - ✓ 7 sirenes interiors
 - ✓ 2 sirenes exteriors
- 27 Extintors pols (6kg) i 2 extintors CO2 (5kg): la seua ubicació es mostra en els plans.
- Mànegues d'incendis: ubicació assenyalada en plans.
- 2 portes talla focs dobles
- 181 Il·luminació d'Emergència en aules i corredors.
- Farmaciola Portàtil (veure plans)
- 1 grup de pressió
 - ✓ 1 bomba jockey
 - ✓ 1 bomba elèctrica
- Directori Telefònic d'Emergència: Situat al costat de cadascun dels telèfons de secretaria, així com en consergeria.
- Jupetins distintius dels Equips d'Alarma i Evacuació (EAE): penjats en el penja-robes de secretaria i a les classes dels encarregats de planta.
- Cartelleria i senyalització diversa indicant vies d'evacuació i eixides.

2.6. Els esquemes operacionals a seguir davant cadascuna de les emergències.

Els esquemes operacionals fixen d'una manera visual totes les accions a realitzar, qui ha de realitzar-les i quan ha de realitzar-les per al control total d'una emergència.

En les fitxes d'emergència es troben els esquemes operacionals a seguir per al control de les diferents situacions d'emergència.

2.7. Instruccions generals d'actuació per a alumnat i personal.

En les fitxes d'emergència es troben les instruccions d'actuació per a l'alumnat i personal del centre. La seua difusió entre tots ells és essencial per al funcionament de les Mesures d'Emergència, a més aquesta difusió ha d'anar acompanyada d'una explicació en classe per a l'alumnat a fi de sensibilitzar-los sobre la importància d'uns hàbits correctes d'evacuació. D'aquesta s'encarregaran els diferents tutors.

Respecte al personal no docent que treballa de forma continuada en el nostre col·legi, és a dir, personal de cuina i cuidadors de menjador, així com el personal de neteja, les empreses que presten els seus serveis en el nostre centre, en virtut de l'article 24 de la Llei 31/1995 de 8 de novembre, de Prevenció de Riscos Laborals i al Reial decret 171/2004 de 30 de Gener, en matèria de coordinació d'activitats empresarials, es comprometen, en rebre aquestes Mesures d'Emergència, el responsable de coordinació d'activitats, a informar de les mateixes als seus treballadors. Com així s'especifica en la Fitxa núm. 5.18.

2.8. Planificació i realització del simulacre d'emergència.

Periodicitat

Almenys un cada curs escolar, preferentment durant el primer trimestre, seguint les indicacions de la Direcció Territorial d'Educació.

Objectius

El simulacre ens permetrà provar la idoneïtat i suficiència dels equips humans i mitjans de comunicació, alarma, senyalització, enllumenats especials i d'extinció, així com, detectar errors o omissions en el contingut de les Mesures d'Emergència.

El simulacre no pretén aconseguir un resultat òptim, sinó més aviat l'entrenament i la correcció d'hàbits de personal del centre i alumnat, tenint en compte els condicionants físics i ambientals de cada edifici.

Condicions del simulacre

D'altra banda, podem realitzar el simulacre variant determinats condicionants, fonamentalment el tipus d'emergència i l'acció que provocarà, evacuació o confinament. La primera part de la fitxa d'emergència 5.13, destinada al simulacre, serà on es definisquen aquests condicionants segons es desitge realitzar el simulacre de l'una o l'altra manera.

2.9. Comunicació de la fitxa d'emergència relativa al simulacre.

Elaborarem, amb les dades consignades en la fitxa d'emergència 5.13 relativa al simulacre, a través d'un formulari en línia que la Conselleria posa a la nostra disposició en la pàgina web, un informe el qual es recullen les incidències observades durant la realització del simulacre. Aquest formulari serà remès, dins dels 10 dies següents a la realització d'aquest, al Servei de Prevenció de Riscos Laborals del Sector Docent per al seu registre, anàlisi i remissió a la Direcció Territorial competent en matèria d'Educació que corresponga, quedant-nos el centre copia de l'informe.

El formulari el trobem en la següent adreça: <https://oficinavirtual.gva.es>

Així mateix li comunicarem al Servei de Prevenció de Riscos Laborals del Sector Docent qualsevol emergència real que poguera produir-se al llarg del curs acadèmic a través de la fitxa 5.17.

2.10. Necessitats de formació en primers auxilis.

Si per a formar els Equips de Primers Auxilis (EPA) el claustre té falta de formació en aquesta matèria s'haurà d'enviar una fitxa amb les dades de les persones que necessiten la formació al Servei de Prevenció de Riscos Laborals del Sector Docent. Direcció General de Personal. Conselleria d'Educació via fax al número: 96-3184581.

També pot optar-se per la inscripció directa en línia als esmentats cursos a través de l'Oferta formativa de la pàgina web del Servei de Formació del Professorat http://www.edu.gva.es/per/es/sfp_0_sfp.asp

2.11. Actualització de les Mesures d'Emergència.

Aquesta actualització anual és un aspecte clau en la millora contínua del control de les situacions d'emergència.

Actualitzarem els membres dels diferents Equips d'Emergències, adaptant-los a les baixes i altes de tot el personal del col·legi.

La fitxa 5.19 haurà de ser renovada anualment per a acreditar la realització d'aquelles tasques preceptives prèvies a la realització del simulacre d'emergència.

2.12. Coordinació d'activitats empresarials.

Han de conservar-se com a justificació del compliment de la coordinació d'activitats empresarials una fitxa 5.18 per cadascuna de les empreses alienes al centre que presten serveis, degudament emplenada en tots els seus apartats.

3.- PROCEDIMENTS ACCÉS AL CENTRE

Per a que qualsevol persona aliena al centre pugua estar a les nostres instal·lacions l'activitat ha d'estar aprovada pel consell escolar.


Durant l'activitat lectiva el control d'accés és gestionat per la conserge que ha d'obrir la porta del centre per permetre l'accés.

Si algun alumne/a arriba tard o se'n va abans de finalitzar la jornada lectiva ha de ser sempre acompanyat d'un adult i ha de firmar en el llibre de registre de control d'eixides i entrades justificant el motiu.

4.- ACTUACIÓ EN L'ALUMNAT AMB NECESSITATS ESPECÍFIQUES DE SUPORT EDUCATIU

Aquest alumnat, per considerar-se vulnerable, serà d'atenció preferent i, la persona que estiga amb aquest alumnat en el moment de l'incident, haurà de custodiar-lo fins al punt de trobada.

5. FITXES D'EMERGÈNCIA

 <p>GENERALITAT VALENCIANA Conselleria d'Educació, Cultura i Esport</p>	MESURES D'EMERGÈNCIA DEL CENTRE CEIP LA SABINA
	5.1 FUNCIONS DEL COORDINADOR D'EVACUACIÓ I EMERGÈNCIES (CE)

FUNCIONS GENERALS

ÉS EL MÀXIM RESPONSABLE I AUTORITAT EN L'ORGANITZACIÓ DE LES MESURES D'EMERGÈNCIA.

- Haurà d'estar sempre LOCALITZABLE.
- SEMPRE SERÀ AVISAT, qualsevol que siga el tipus d'emergència.
- REBRÀ INFORMACIÓ I VALORARÀ LA GRAVETAT de les emergències.
- ORDENARÀ que s'emeta el senyal d'alarma.
- DECIDIRÀ EL MOMENT, L'ORDRE I LES VIES DE L'EVACUACIÓ DE CADA EDIFICI en funció del tipus d'emergència.
- DECIDIRÀ EL MOMENT en què s'hagen de sol·licitar les AJUDES EXTERNES
- MOBILITZARÀ als diferents equips de les Mesures d'Emergència, que estime necessaris.
- DIRIGIRÀ totes les accions a desenvolupar durant l'emergència.
- REBRÀ informació en tot moment dels diferents equips de les Mesures d'emergència.
- COL·LABORARÀ amb les ajudes externes quan estes arriben al centre.
- EMPLENARÀ l'informe del simulacre en línia
- REALITZARÀ els informes d'emergència real.
- ROMANDRÀ al costat del ferit.
- AVISARÀ a l'equip de primers auxilis o ordenarà que se'ls avise.
- AVISARÀ o ordenarà avisar a les ajudes externes, quan ho estime necessari, a instàncies de l'equip de primers auxilis.
- AVISARÀ I INFORMARÀ del succés als familiars del ferit.

MESURES D'EMERGÈNCIA DEL CENTRE CEIP LA SABINA

5.2 FUNCIONS DE L'EQUIP D'ALARMA I EVACUACIÓ (EAE) (RESPONSABLES DE PLANTA)

FUNCIONS GENERALS

Tot el personal docent ha de tindre molt present que, quan detecte el senyal d'alarma, si no es troba en eixe moment amb atenció directa d'alumnes/as, es personarà davant el CE en secretaria per a rebre les ordres concretes que es determine convenient.

- Estarà a les ordres del Coordinador d'Emergències (CE).
- **NO INICIARÀ L'EVACUACIÓ FINS A REBRE L'ORDRE DEL** Coordinador d'Emergències (CE).
- En cada planta **DONARAN LES ORDRES** als ocupants d'esta, per a l'inici de l'evacuació **EN EL MOMENT I PER LA VIA QUE LI COMUNIQUE EL** Coordinador d'Emergències (CE).
- **MANTINDRÀ L'ORDRE I CONTROLARÀ** l'evacuació comprovant que se segueixen les instruccions generals en cas d'evacuació.
- **ROMANDRÀ EN ALERTA** davant qualsevol situació que puga dificultar l'evacuació.
- **CONTROLARÀ** que les eixides de planta o edifici romanguen permanentment obertes i sense obstacles fins a finalitzar l'evacuació.
- Els **MEMBRES** de l'equip de la **PLANTA CONTROLARAN** que el personal evacuat isca per les portes establides i es dirigisca als punts de concentració establits en cada cas.
- **VERIFICARÀ** que no quede ningú en cap de les dependències de la seua planta.
- **VERIFICARÀ** que les finestres i les portes de totes les dependències de la seua planta estiguen tancades.
- **SERÀ L'ÚLTIM A ABANDONAR LA PLANTA**, una vegada finalitzada l'evacuació.
- Una vegada acabada l'evacuació, ho comunicarà al Coordinador d'Emergències (CE).

MESURES D'EMERGÈNCIA DEL CENTRE CEIP LA SABINA

5.3 FUNCIONS DE L'EQUIP DE PRIMERA INTERVENCIÓ (EPI)

FUNCIONS GENERALS

- Estaran sempre sota les ordenes i en contacte amb el coordinador d'emergències (CE).
- Es dirigiran al focus de l'emergència.
- Mai acudirán al focus de l'incendi sols, havent de treballar en parelles.
- En cap cas, posaran en perill la seua integritat física.
- INTENTARAN APAGAR EL FOC amb el mètode d'extinció més adequat i més pròxim, i en el cas de no poder apagar-lo, intentaran evitar la seua propagació, seguint els consells i instruccions que es recullen en la fitxa núm.
- COL·LABORARAN amb les ajudes externes, si el Coordinador d'Emergències (CE) ho considerara necessari.

MESURES D'EMERGÈNCIA DEL CENTRE CEIP LA SABINA

5.4 FUNCIONS DE L'EQUIP DE PRIMERS AUXILIS (EPA)

FUNCIONS GENERALS

- ESTARAN SEMPRE SOTA LES ORDENES DEL COORDINADOR D'EMERGÈNCIES (CE).
- PRESTARÀ, en qualsevol cas, assistència a qualsevol ferit o accidentat, avaluant la lesió i informant el Coordinador d'Evacuació i Emergències.
- En cas d'evacuació, PORTARAN al "punt de concentració" la farmaciola portàtil, per a atendre les primeres cures, i el megàfon.
- PREPARARAN EL TRASLLAT del ferit si fora necessari.
- ACOMPANYARAN AL FERIT al centre sanitari, en cas de no ser presents els familiars.
- ANOTARAN en una llista d'accidentats el nom de la persona evacuada, causes de les lesions i si han sigut traslladats a algun centre sanitari. Aquesta informació la traslladaran al Coordinador d'Emergències (CE).

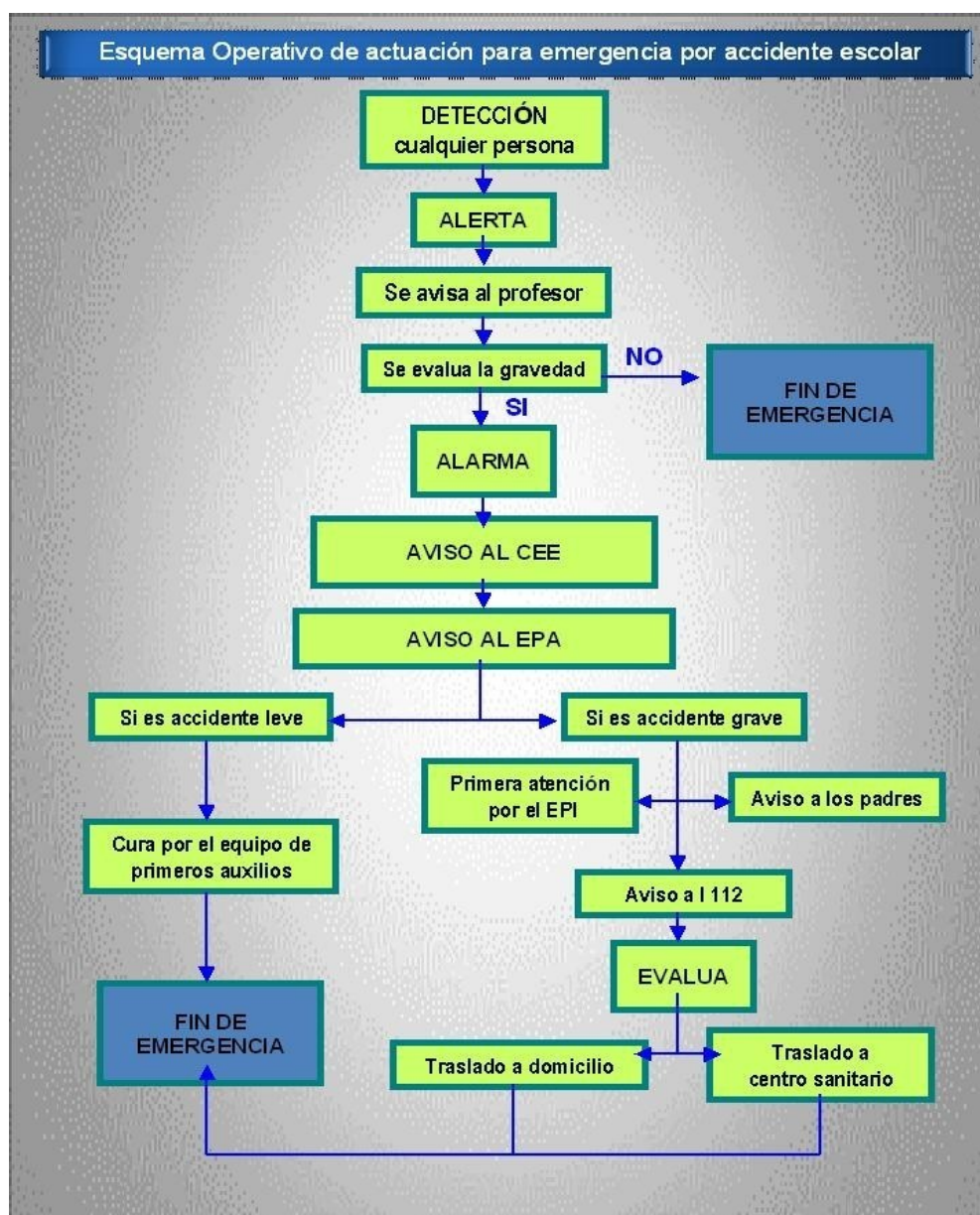
MESURES D'EMERGÈNCIA DEL CENTRE CEIP LA SABINA

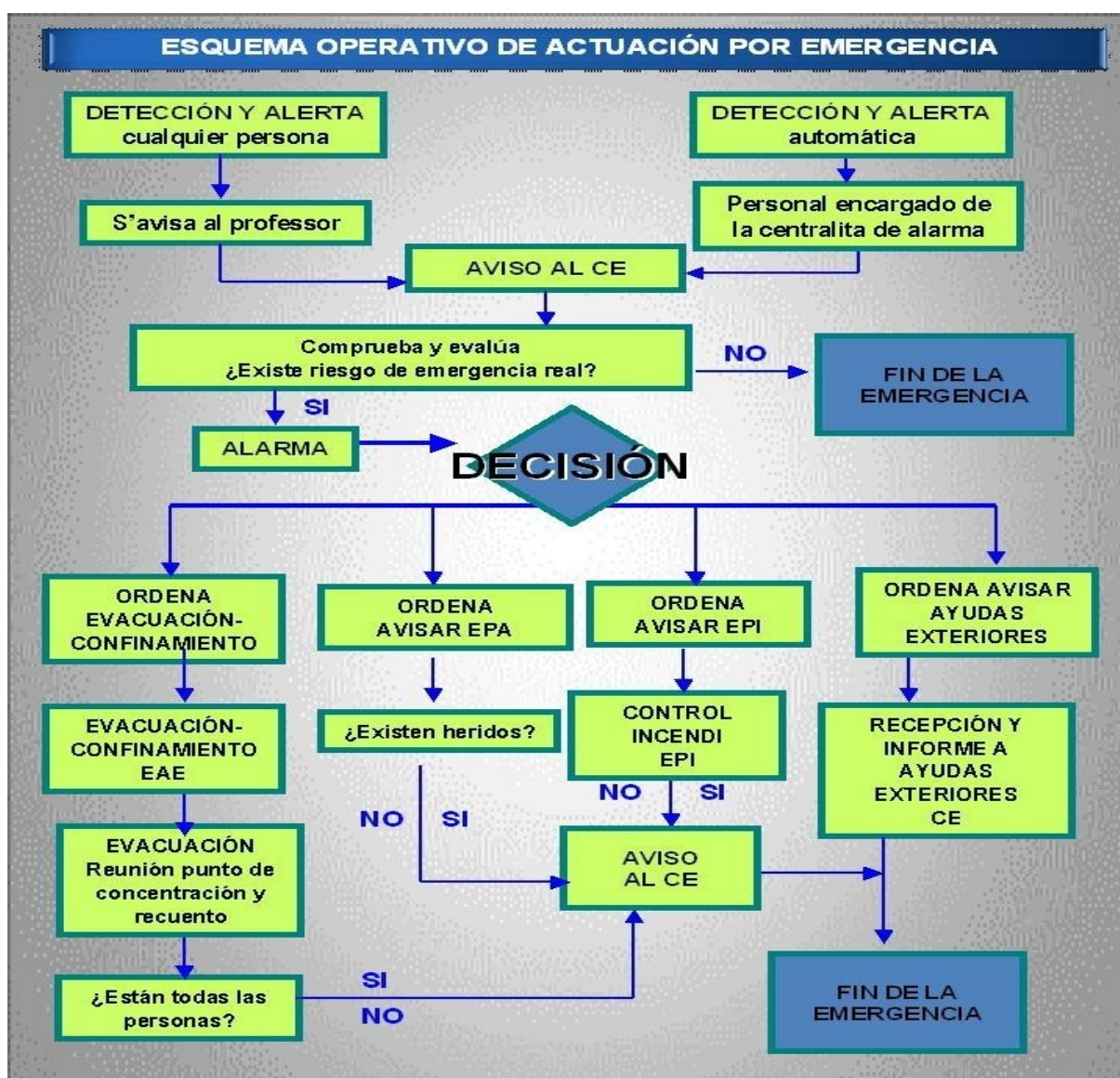
5.5 FUNCIONS DEL PERSONAL DE SUPORT (PS)

FUNCIONS GENERALS

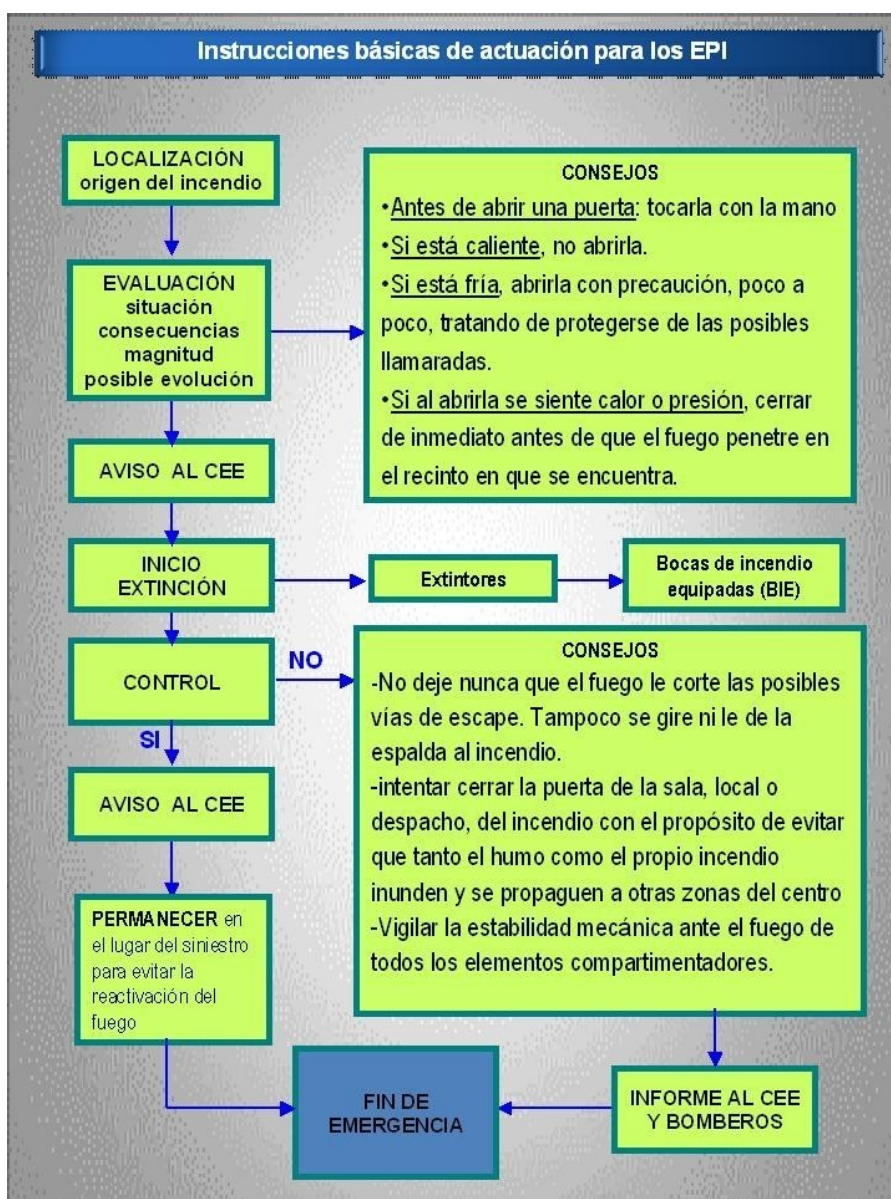
- ESTARAN SEMPRE SOTA LES ORDRES DEL COORDINADOR D'EMERGÈNCIES (CE).
- És el responsable de comunicar l'alarma i avisar a les ajudes exteriors, quan li ho ordene el Coordinador d'Emergències (CE).
- És el responsable de desconnectar les instal·lacions generals del centre (elèctrica, gas) i de bloquejar els ascensors i muntacàrregues cerciorant-se que no quede ningú dins. Únicament no es desconnectarà la instal·lació elèctrica en cas de fuga de gas ja que l'acció podria provocar espurnes que provocaren un incendi o explosió.
- És el responsable d'obrir les eixides de l'edifici i de l'exterior del recinte escolar, si es troben tancades.
- Poden nomenar-se més d'un en cas de necessitats concretes del centre, com podria ser la seua grandària, i que servira de l'enllaç entre el Coordinador d'Emergències (CE) i la resta dels equips per a canalitzar d'una manera més ràpida i eficient les decisions i ordres del Coordinador d'Emergències (CE).

5.6 ESQUEMA OPERATIU PER ACCIDENT ESCOLAR



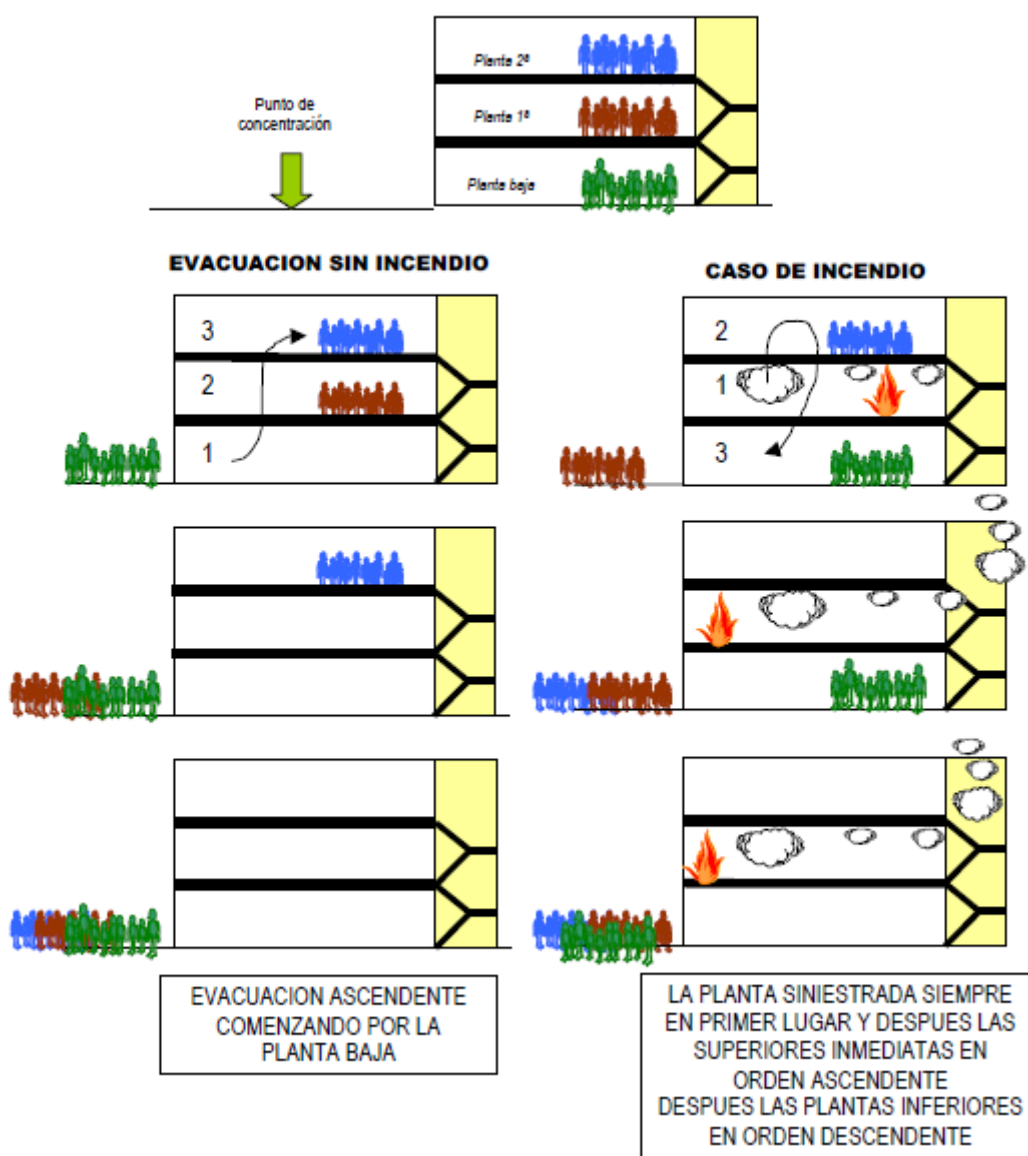


5.8 INSTRUCCIONS PER A L'EQUIP DE PRIMERA INTERVENCIÓ



MESURES D'EMERGÈNCIA DEL CENTRE CEIP LA SABINA

5.9 CRITERIS PER A L'EVACUACIÓ



MESURES D'EMERGÈNCIA DEL CENTRE CEIP LA SABINA

5.10 INSTRUCCIONS GENERALS PER A L'ALUMNAT

SI ES DETECTA UNA EMERGÈNCIA

- SI DETECTA UNA INCENDI, MANTINDRÀ LA CALMA i ho COMUNICARÀ al professor més pròxim.
- SI ÉS UN ACCIDENT, MANTINDRÀ LA CALMA i el COMUNICARÀ al professor més pròxim.
- RETORNARÀ a la seua aula el més aviat possible.

SI ES REALITZA UNA EVACUACIÓ

- ES MANTINDRÀ l'ordre i S'ATENDRÀ les indicacions del professor.
- S'ESPERARÀ l'ordre d'eixida del professor.
- S'EIXIRÀ ordenadament i sense córrer, respectant l'ordre que s'establisca sense espantar.
- ES DIRIGIRÀ A LA VIA D'EVACUACIÓ que li indique el professor
- NO ES RESSAGARÀ a agafar objectes personals.
- NO S'ACATXARÀ ni es PARARÀ per a recollir objectes que hagen caigut.
- S'INTENTARÀ NO PARLAR DURANT L'EVACUACIÓ.
- Si hi ha fum, l'evacuació es realitzarà arran de terra.
- ES DEIXARAN CONDUIR fins al punt de concentració establert i NO S'INTENTARÀ ALTERAR l'itinerari d'evacuació que li corresponga.
- ROMANDRÀ en fila en el punt de concentració fins a una altra ordre.
- S'UTILITZARAN les eixides que s'indiquen per a cada zona.



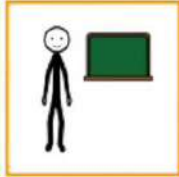
¿QUÉ HAGO SI HAY UN INCENDIO EN EL COLE?

SI EN EL COLE HAY FUEGO, SUENA UNA ALARMA



1

ESCUCHO AL MAESTRO/A Y ESPERO EN CLASE



2

HACEMOS FILA Y SIN CORRER VAMOS AL PUNTO DE ENCUENTRO DEL PATIO



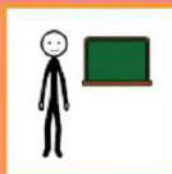
3

ESPERO TRANQUILO/A SIN GRITAR



4

CUANDO EL MAESTRO/A DIGA HACEMOS FILA Y VOLVEMOS A CLASE



¡LO HE HECHO GENIAL!



MESURES D'EMERGÈNCIA DEL CENTRE CEIP LA SABINA

5.11 INSTRUCCIONS GENERALS PER AL PERSONAL DEL CENTRE

SI ES DETECTA UNA EMERGÈNCIA

- SI DETECTA UNA EMERGÈNCIA O LI COMUNIQUEN LA SEUA EXISTÈNCIA, MANTINDRÀ LA CALMA i ho COMUNICARÀ al Coordinador d'Emergències (CE) o farà ús dels polsadors existents en l'edifici
- SI ÉS UN ACCIDENT, mantindrà la calma, prestarà assistència al ferit i el COMUNICARÀ al Coordinador d'Emergències (CE).
- SI NO TÉ ATENCIÓ DIRECTA AMB ALUMNAT acudirà a SECRETARIA per a posar-se a les ordres del Coordinador d'Emergències.

SI ES REALITZA UNA EVACUACIÓ

- ES MANTINDRÀ l'ordre.
- NO ES RESSAGARÀ, ACATXARÀ ni es PARARÀ a agafar objectes personals.
- S'ESPERARÀ i S'ATENDRÀ el moment, la via d'evacuació i l'eixida que li indique l'Equip d'Alarma i Evacuació (EAE) per a vosté i el grup d'alumnes/as assignats.
- VIGILARÀ QUE ELS ALUMNES/AS de l'aula o de les aules al seu càrrec complisquen les instruccions de evacuació.
- AGAFARÀ LA LLISTA DE CONTROL D'ASSISTÈNCIA de la porta (els especialistes realitzaran aquesta acció sempre que abandonen l'aula ordinària).
- S'ENCARREGARÀ que les finestres i portes de l'aula o de les aules assignades queden tancades.
- SE CERCIORARÀ de l'evacuació d'alumnes/as amb deficiències motores a través dels companys de classe de l'evacuat. En cas de la seua impossibilitat optarà pel confinament i les mesures a adoptar si és el cas.
- Si hi ha fum, l'evacuació es realitzarà arran de terra.
- ROMANDRÀ en el punt de concentració fins a una altra ordre, prèvia constatació que es troben en el mateix tots els alumnes/as al seu

 <p>GENERALITAT VALENCIANA Conselleria d'Educació, Cultura i Esport</p>	<p>MESURES D'EMERGÈNCIA DEL CENTRE CEIP LA SABINA</p>
	<p>5.12 DIRECTORI TELEFÒNIC D'EMERGÈNCIA</p>

DIRECTORI TELEFÒNIC D'EMERGÈNCIA	
TELÈFON D'EMERGÈNCIAS	112
BOMBERS de l'Eliana	112
POLICIA LOCAL	96 135 12 02 / 670 429 903 (24h)
GUÀRDIA CIVIL	062 / 96 276 00 07
HOSPITAL Comarcal de Lliria	962 71 88 00

MODEL PER AVISAR A AJUDA EXTERNA
Cride des del centre CEIP La Sabina
Que està a l'avinguda de La Pobla de Vallbona s/n
En San Antonio de Benagéber
Tenim un (tipus d'incident)
En (planta, lloc concret)
Es (gravetat: quantitat de fum, foc,...)
Hi ha (quantitat) de ferits
Estem evacuant el centre
Sóc (persona que crida)
Al centre hi ha (quantitat d'alumnes)
El nostre telèfon de contacte immediat és (un telèfon que estiga operatiu i disponible)

 <p>GENERALITAT VALENCIANA Conselleria d'Educació, Cultura i Esport</p>	MESURES D'EMERGÈNCIA DEL CENTRE CEIP LA SABINA
	5.13 INFORME DEL SIMULACRE

DATOS PARA LA PLANIFICACIÓN DEL SIMULACRO.

TIPO DE EMERGENCIA:

<input type="checkbox"/> Incendio	<input type="checkbox"/> Fuga de gas	<input type="checkbox"/> Accidente	<input type="checkbox"/> Emerg. exterior.
<input type="checkbox"/> Aviso de bomba	<input type="checkbox"/> Terremoto.	<input type="checkbox"/> Inundación.	<input type="checkbox"/> Explosión.

LOCALIZADA EN:

<input type="checkbox"/> AULA	<input type="checkbox"/> ALMACÉN	<input type="checkbox"/> ARCHIVOS	<input type="checkbox"/> COCINA
<input type="checkbox"/> SUBTERRÁNEO	<input type="checkbox"/> TODO EL CENTRO		<input type="checkbox"/> OTRO:

DETECTADA POR:

- VISITANTE
 PERSONAL DEL EDIFICIO
 SISTEMA DETECCIÓN

EQUIPOS A INTERVENIR:

- E.P.I.
 E.A.E.
 E.P.A.

AYUDAS EXTERIORES:

- NO SE RECURRIRÁ A AYUDAS EXTERIORES
 SE RECURRIRÁ A:
 - Bomberos
 - Servicios Sanitarios
 - Policía Local

ACCIONES A EFECTUAR:

- EVACUACIÓN
 CONFINAMIENTO
 NINGUNA (en caso de accidente)

TIEMPO ESTIMADO PARA LA REALIZACIÓN DEL SIMULACRO:

..... minutos

FECHA:

HORA:

MESURES D'EMERGÈNCIA DEL CENTRE
CEIP LA SABINA

5.14 INFORME DEL SIMULACRE
FITXA OVICE

 GENERALITAT VALENCIANA <small>CONSELLERIA D'EDUCACIÓ, INVESTIGACIÓ, CULTURA I ESPORT</small>	Fitxa
MESURES D'EMERGÈNCIA: <u>INFORME VALORACIÓ DE SIMULACRE</u>	4

RESULTATS DEL SIMULACRE

PROVÍNCIA	Valencia	LOCALITAT	San Antonio De Benagéber
NOM DEL CENTRE	CEIP LA SABINA	CODI DEL CENTRE	46033516
ADREÇA DEL CENTRE	AV. DE LA POBLA DE VALLBONA, S/N	TELÈFON	961964300
NIVELS EDUCATIUS:	Educació Infantil Educació Primària		
DATA DEL SIMULACRE	13/12/2023	HORA	15:30

EVACUACIÓ DEL CENTRE

TEMPS REALS D'EVACUACIÓ

	Temps (min.):	Nº Alumnes Evacuats:
Total del Centre:	4	403
Planta Baixa:	4	253
Planta Primera:	4	150
Planta Segona:		
Planta Tercera:		
Planta Quarta:		
Planta Soterrani:		
OBSERVACIONS:		

COMPORTEMENT DEL PERSONAL

Comportament d'Alumnes:	BUENO <input checked="" type="checkbox"/>	REGULAR <input type="checkbox"/>	ROÍN <input type="checkbox"/>
Comportament de Professors i Personal del Centre:	BUENO <input checked="" type="checkbox"/>	REGULAR <input type="checkbox"/>	ROÍN <input type="checkbox"/>
Comportament de Responsables Evacuació:	BUENO <input checked="" type="checkbox"/>	REGULAR <input type="checkbox"/>	ROÍN <input type="checkbox"/>
OBSERVACIONS:			

VIES D'EVACUACIÓ

Capacitat de les Vies d'Evacuació:	SUFICIENT <input checked="" type="checkbox"/>	INSUFICIENT <input type="checkbox"/>
S'han produït interferències en les evacuacions de les distintes plantes:	SI <input checked="" type="checkbox"/>	NO <input type="checkbox"/>
Hi ha punts o zones obstaculitzades generant estretiments perillosos:	SI <input type="checkbox"/>	NO <input checked="" type="checkbox"/>
OBSERVACIONS:	La primera planta ha d'evacuar primer que la planta baixa, segons la guia de mesures d'emergència de la Generalitat però això fa que els de la planta baixa, que han eixit més ràpid de classe, estiguen parats esperant que baixen els de dalt per l'escala.	

CUMPLIMENT DE PREVISIONS

Funcionamiento eficaz de:	Sistema d'Alarma:	SI <input checked="" type="checkbox"/>	NO <input type="checkbox"/>	NO ÉS PROCEDENT <input type="checkbox"/>
	Enllumenat d'Emergència:	SI <input checked="" type="checkbox"/>	NO <input type="checkbox"/>	NO ÉS PROCEDENT <input type="checkbox"/>
	Escales d'Emergència:	SI <input type="checkbox"/>	NO <input type="checkbox"/>	NO ÉS PROCEDENT <input checked="" type="checkbox"/>
Pudieron cortarse los suministros de:	Gas:	SI <input checked="" type="checkbox"/>	NO <input type="checkbox"/>	NO ÉS PROCEDENT <input type="checkbox"/>
	Electricitat:	SI <input checked="" type="checkbox"/>	NO <input type="checkbox"/>	NO ÉS PROCEDENT <input type="checkbox"/>
	Gasoil:	SI <input type="checkbox"/>	NO <input type="checkbox"/>	NO ÉS PROCEDENT <input checked="" type="checkbox"/>
	Ventilació/Climatització:	SI <input type="checkbox"/>	NO <input type="checkbox"/>	NO ÉS PROCEDENT <input checked="" type="checkbox"/>
OBSERVACIONS:				

INCIDENTS NO PREVISTOS

Accidents de persones:	SI <input type="checkbox"/>	NO <input checked="" type="checkbox"/>
Deterioraments en l'edifici:	SI <input type="checkbox"/>	NO <input checked="" type="checkbox"/>
Deterioraments en el mobiliari:	SI <input type="checkbox"/>	NO <input checked="" type="checkbox"/>
OBSERVACIONS:		

CONCLUSIONS

Balanç general del simulacre:	ACCEPTABLE <input checked="" type="checkbox"/>	MILLORABLE <input type="checkbox"/>	INACCEPTABLE <input type="checkbox"/>
Conclusions Pedagògiques:	El alumnado ha sabido reaccionar de manera ordenada y serena, cumpliendo las indicaciones de los docentes.		
OBSERVACIONS:			

PRIMERS AUXILIS

EN EL SIMULACRE S'HA CONTEMPLAT EL SUPÒSIT DE FERITS: SI NO

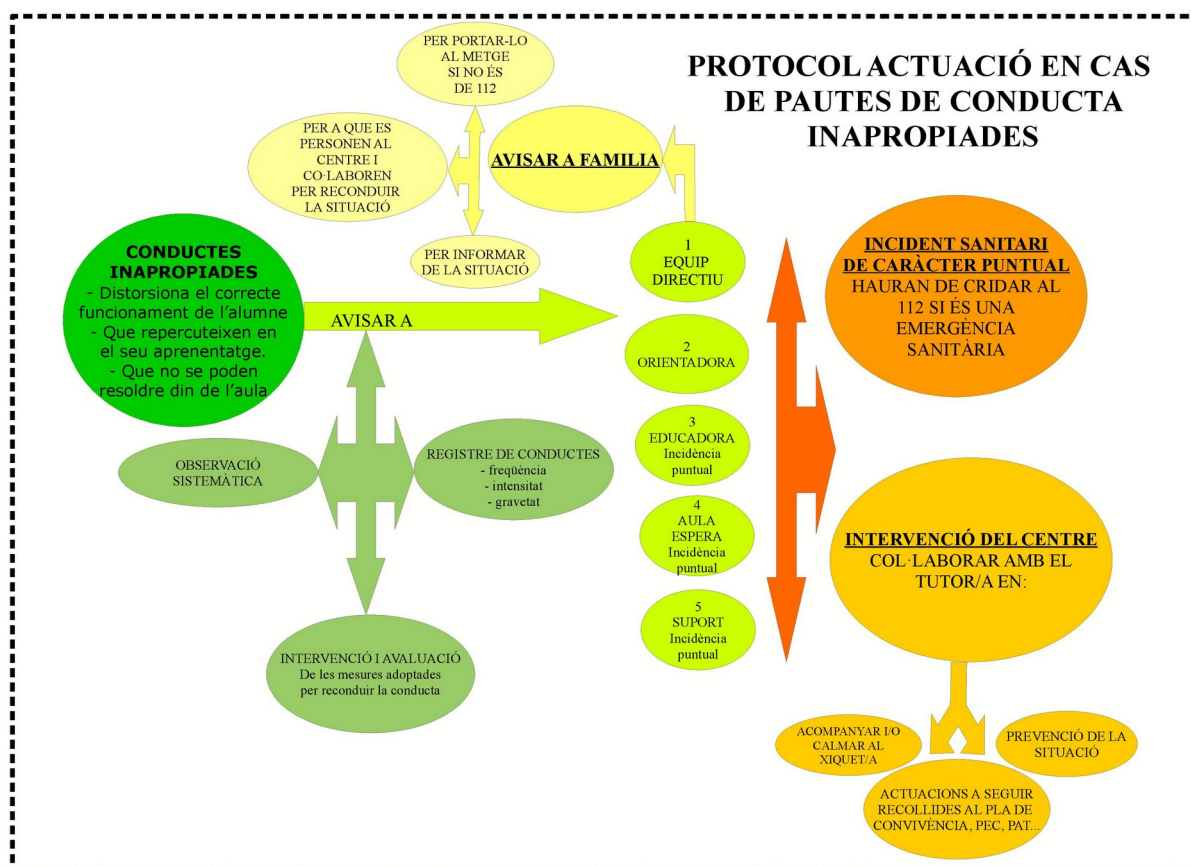
S'avisa amb rapidesa als responsables de primers auxilis (RPA):	SI <input type="checkbox"/>	NO <input type="checkbox"/>	
Els RPA acudixen ràpidament i amb els mitjans adequats (botiquín...):	SI <input type="checkbox"/>	NO <input type="checkbox"/>	
L'equipament dels RPA es adequat (botiquín complet...):	SI <input type="checkbox"/>	NO <input type="checkbox"/>	
Es procura un entorn segur per a accidentat/s i RPA:	SI <input type="checkbox"/>	NO <input type="checkbox"/>	NO ÉS PROCEDENT <input type="checkbox"/>
Es disposa de mitjans per a avisar a les ajudes externes:	SI <input type="checkbox"/>	NO <input type="checkbox"/>	
Es coneix o es disposa fàcilment dels telèfons d'emergència:	SI <input type="checkbox"/>	NO <input type="checkbox"/>	
Actuació dels RPA:	ACCEPTABLE <input type="checkbox"/>	MILLORABLE <input type="checkbox"/>	INACCEPTABLE <input type="checkbox"/>
OBSERVACIONS:			

EN EL SIMULACRE S'HA CONTEMPLAT EL SUPÒSIT DE CONAT D'INCENDI: SI NO

S'avisa amb rapidesa al personal d'intervenció del centre:	SI <input checked="" type="checkbox"/>	NO <input type="checkbox"/>	
Els mitjans d'extinció es troben disponibles:	SI <input checked="" type="checkbox"/>	NO <input type="checkbox"/>	
Els mitjans d'extinció es troben operatius:	SI <input checked="" type="checkbox"/>	NO <input type="checkbox"/>	
Els mitjans d'extinció s'utilitzen adequadament:	SI <input checked="" type="checkbox"/>	NO <input type="checkbox"/>	
Actuació personal d'intervenció:	ACCEPTABLE <input checked="" type="checkbox"/>	MILLORABLE <input type="checkbox"/>	INACCEPTABLE <input type="checkbox"/>
OBSERVACIONS:			

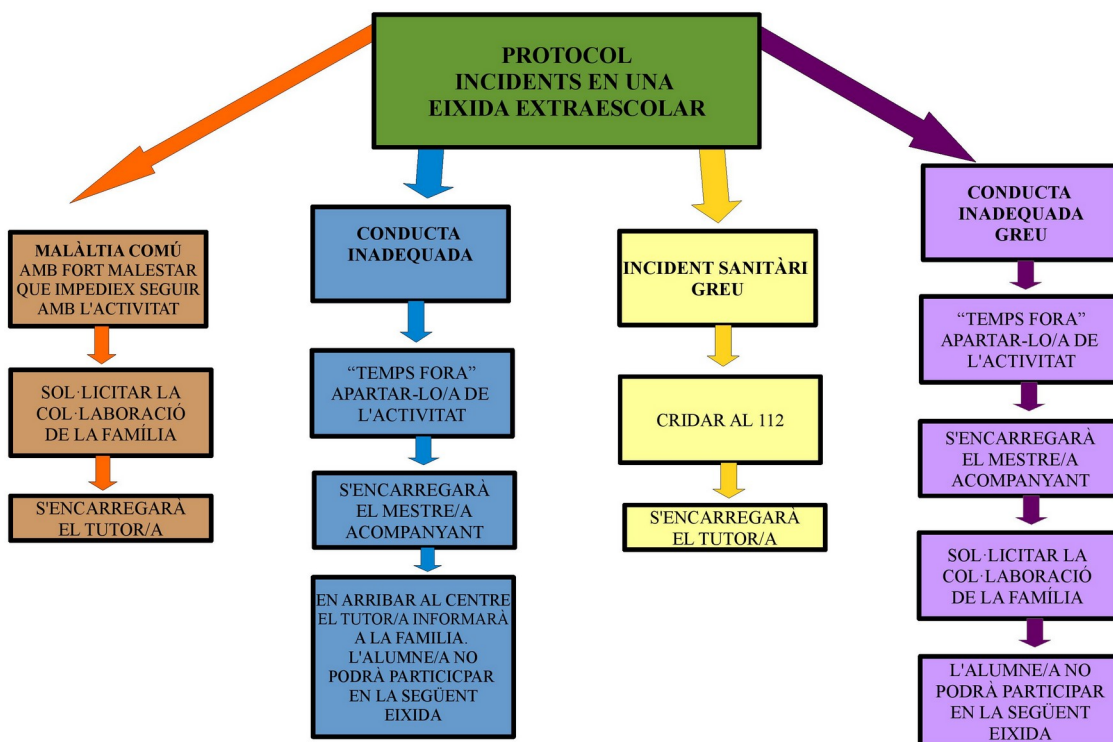
MESURES D'EMERGÈNCIA DEL CENTRE
 CEIP LA SABINA

5.15 INSTRUCCIONS CONDUCTES GREUS




MESURES D'EMERGÈNCIA DEL CENTRE CEIP LA SABINA

5.16 ACTUACIÓ EN EIXIDES ESCOLARS



 <p>GENERALITAT VALENCIANA Conselleria d'Educació, Cultura i Esport</p>	<p>MESURES D'EMERGÈNCIA DEL CENTRE CEIP LA SABINA</p>
	<p>5.17 INFORME D'EMERGÈNCIA REAL</p>

IDENTIFICACIÓN DE LA EMERGENCIA			
TIPO DE EMERGENCIA:			
INCENDIO: <input type="checkbox"/> ACCIDENTE: <input type="checkbox"/> EMERGENCIA EXTERIOR: <input type="checkbox"/> OTRA: _____			
PERSONA QUE LA DESCUBRE:..... FECHA:..... HORA:.....			
LUGAR:.....			
ANÁLISIS DE LA EMERGENCIA			
CAUSA-ORIGEN DE LA EMERGENCIA:			
.....			
DESCRIPCIÓN DE DAÑOS A PERSONAS Y BIENES:			
* DAÑOS A PERSONAS:			
.....			
* DAÑOS A BIENES:			
.....			
MEDIOS UTILIZADOS:			
EQUIPOS INTERVINIENTES:			
* INTERNOS: E.P.I.: <input type="checkbox"/> E.A.E.: <input type="checkbox"/> E.P.A.: <input type="checkbox"/>			
* EXTERNAS: BOMBEROS: <input type="checkbox"/> POLICÍA: <input type="checkbox"/> SANITARIOS: <input type="checkbox"/> OTROS: <input type="checkbox"/>			
COMPORTAMIENTO/EFFECTIVIDAD	BUENO	ACEPTABLE	NULO
DE LOS RECURSOS MATERIALES			
DE LOS EQUIPOS INTERVINIENTES			
DE LAS MEDIDAS DE EMERGENCIA			
MEDIDAS CORRECTORAS:			
SOBRE LA CAUSA DE ORIGEN:			
SOBRE LOS RECURSOS MATERIALES:			
SOBRE LOS EQUIPOS INTERVINIENTES:			
SOBRE LAS MEDIDAS DE EMERGENCIA ESTABLECIDAS:.....			

 GENERALITAT VALENCIANA Conselleria d'Educació, Cultura i Esport	MESURES D'EMERGÈNCIA DEL CENTRE CEIP LA SABINA
	5.18 LLIURAMENT DE MESURES D'EMERGÈNCIA A EMPRESES

En/Na Tania Xalmet Aliaga amb DNI: 48309432W directora del centre docent públic CEIP LA SABINA de la localitat de San Antonio de Benagéber amb codi de centre 46033516.

FA CONSTAR:


Que en virtut de l'article 24 de la Llei 31/1995 de 8 de novembre, de Prevenció de Riscos Laborals i al Reial decret 171/2004 de 30 de Gener, en matèria de coordinació d'activitats empresària - els, es fa lliurament a:

Sr./a ROSA OTERO TRENZANO amb DNI: 22588788M, designat responsable de coordinació d'activitats empresarials per l'empresa IRCO que presta els seus serveis en aquest centre docent públic dependent de la Conselleria d'Educació rep la següent documentació:

- Mesures d'Emergència a adoptar en el centre amb la finalitat del trasllat als seus treballadors.

La Directora del centre	El responsable d'el'empresa
Firmado por ***0943** TANIA XALMET (R: ****1576*) el día 13/12/2023 con un certificado emitido por AC Representación	

En San Antonio de Benagéber a 13 de desembre de 2023

 <p>GENERALITAT VALENCIANA Conselleria d'Educació, Cultura i Esport</p>	MESURES D'EMERGÈNCIA DEL CENTRE CEIP LA SABINA
	5.19 ACTUALITZACIÓ DE LES MESURES D'EMERGÈNCIA

TASQUES IMPRESCINDIBLES	SI	NO	DATA
S'ha concretat quin és el senyal d'alarma que s'utilitzarà com a senyal d'evacuació i s'ha difós?			
S'ha concretat les vies i eixides disponibles?			
S'ha concretat el punt de concentració?			
S'ha nomenat els diferents equips d'emergència i personal de suport.?			
S'ha entregat les Mesures d'Emergència als CE?			
S'ha entregat les funcions i esquemes operacionals als EAE?			
S'ha entregat les funcions i esquemes operacionals als EPI?			
S'ha entregat les funcions i esquemes operacionals als EPA?			
S'ha entregat les funcions i esquemes operacionals al PA?			
S'ha entregat les instruccions a la resta de personal del centre?			
S'ha explicat les instruccions d'actuació a la resta de personal?			
S'han fet les reunions pertinents amb els equips de emergència?			
S'han resolt tots els dubtes dels equips d'emergència?			
S'ha explicat en classe les instruccions pels alumnes/as?			
S'ha concretat de les dades bàsiques del simulacre?			
S'ha entregat una còpia de les Mesures d'Emergència als cap de responsables de les empreses que presten serveis en el centre amb la fitxa 5.18			

En San Antonio de Benagéber a ___ de _____ de 20__

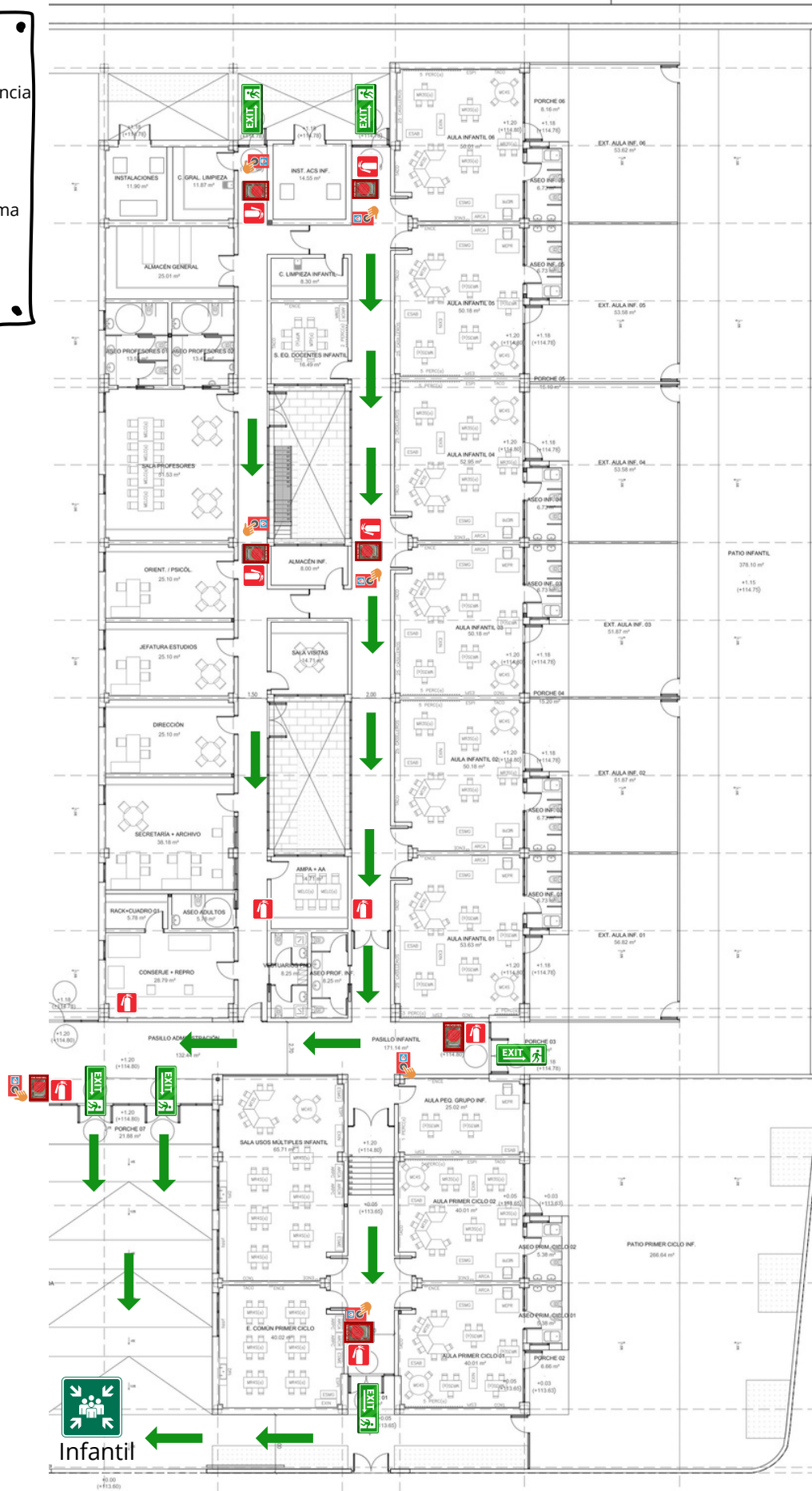
La Directora del centre

6. PLÀNOLS

BLOC INFANTIL I ADMINISTRACIÓ






LLEENDA

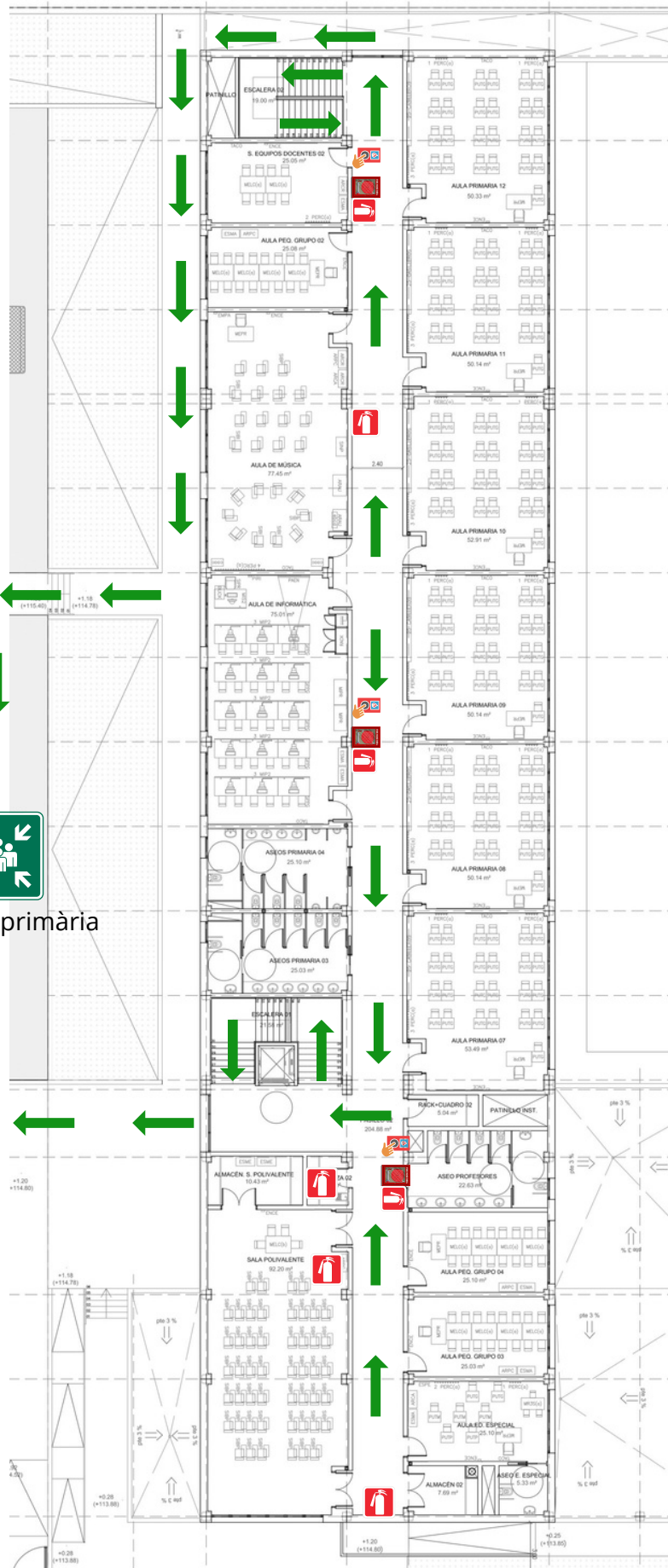
-  Eixida emergència
-  Extintor
-  Manguera
-  Polsador alarma
-  Porta ignífuga
-  Punt trobada



BLOC PRIMÀRIA PASSADÍS DALT

LLEGENDA

-  Eixida emergència
-  Extintor
-  Manguera
-  Polsador alarma
-  Porta ignífuga
-  Punt trobada



Infantil i primària

 GENERALITAT VALENCIANA	Fitxa 5
MESURES D'EMERGÈNCIA: <u>CARACTERÍSTIQUES DE L'ESTABLIMENT</u>	

DADES D'IDENTIFICACIÓ DEL CENTRE

Nom del Centre	CEIP LA SABINA				
Nivells Educatius:	Educació Primària	Règim	PUBLICO	Codi del Centre	46033516

Adreça del Centre	AV. DE LA POBLA DE VALLBONA Nº - S/N				
Localitat	SAN ANTONIO DE BENAGÉBER 46184 VALENCIA				
Telèfon	961964300	Fax	-sin fax-	Correu electrònic	46033516@edu.gva.es
Nombre Coordinador General de Emergencias	TANIA XALMET ALIAGA				
Telèfon fix	961964300	Telèfon mòbil	647113033	Correu electrònic	46033516@edu.gva.es

ALUMNES PRIMÀRIA	ALUMNES SECUNDÀRIA	ALUMNES BATXILLERAT	ALUMNES FORMACIÓ PROFESSIONAL
Nombre Total Alumnes	403	Nombre Total Empleats	40
		Nombre Total Edificis	1

EDIFICIS I PLANTES

EDIFICI Nº1			
Identificació: BLOC INFANTIL I ADMISNITRACIÓ			
Nº Plantes davall rasant:	0	Nº Plantes sobre rasant:	0
		Nº TOTAL DE PLANTES:	1
Nº TOTAL ALUMNES:		140	Nº TOTAL ESCALERAS:
		0	
Ubicació de les eixides (descripció):	7 EIXIDES D'EMERGÈNCIA. UNA A CADA BANDA DEL PASSADÍS I 2 A L'EIXIDA PRINCIPAL		

RECINTE/INSTAL·LACIÓ	RECINTE/INSTAL·LACIÓ										OBSERVACIONS
	-2	-1	0	1	2	3	4	5	6		
AULES	<input checked="" type="checkbox"/>	<input type="checkbox"/>	<input type="checkbox"/>	<input checked="" type="checkbox"/>	<input type="checkbox"/>	<input type="checkbox"/>	<input type="checkbox"/>	<input type="checkbox"/>	<input type="checkbox"/>	<input type="checkbox"/>	
MENJADOR	<input type="checkbox"/>	<input type="checkbox"/>	<input type="checkbox"/>	<input type="checkbox"/>	<input type="checkbox"/>	<input type="checkbox"/>	<input type="checkbox"/>	<input type="checkbox"/>	<input type="checkbox"/>	<input type="checkbox"/>	
LAVABOS	<input checked="" type="checkbox"/>	<input type="checkbox"/>	<input type="checkbox"/>	<input checked="" type="checkbox"/>	<input type="checkbox"/>	<input type="checkbox"/>	<input type="checkbox"/>	<input type="checkbox"/>	<input type="checkbox"/>	<input type="checkbox"/>	
GIMNÀS	<input type="checkbox"/>	<input type="checkbox"/>	<input type="checkbox"/>	<input type="checkbox"/>	<input type="checkbox"/>	<input type="checkbox"/>	<input type="checkbox"/>	<input type="checkbox"/>	<input type="checkbox"/>	<input type="checkbox"/>	
SALÓ D'ACTES	<input type="checkbox"/>	<input type="checkbox"/>	<input type="checkbox"/>	<input type="checkbox"/>	<input type="checkbox"/>	<input type="checkbox"/>	<input type="checkbox"/>	<input type="checkbox"/>	<input type="checkbox"/>	<input type="checkbox"/>	
LABORATORI DE CIÈNCIES	<input type="checkbox"/>	<input type="checkbox"/>	<input type="checkbox"/>	<input type="checkbox"/>	<input type="checkbox"/>	<input type="checkbox"/>	<input type="checkbox"/>	<input type="checkbox"/>	<input type="checkbox"/>	<input type="checkbox"/>	
TALLER	<input type="checkbox"/>	<input type="checkbox"/>	<input type="checkbox"/>	<input type="checkbox"/>	<input type="checkbox"/>	<input type="checkbox"/>	<input type="checkbox"/>	<input type="checkbox"/>	<input type="checkbox"/>	<input type="checkbox"/>	
OFICINES I DESPATXOS	<input checked="" type="checkbox"/>	<input type="checkbox"/>	<input type="checkbox"/>	<input checked="" type="checkbox"/>	<input type="checkbox"/>	<input type="checkbox"/>	<input type="checkbox"/>	<input type="checkbox"/>	<input type="checkbox"/>	<input type="checkbox"/>	
SALA AUDIOVISUALS	<input type="checkbox"/>	<input type="checkbox"/>	<input type="checkbox"/>	<input type="checkbox"/>	<input type="checkbox"/>	<input type="checkbox"/>	<input type="checkbox"/>	<input type="checkbox"/>	<input type="checkbox"/>	<input type="checkbox"/>	
LABORATORI DE QUÍMICA	<input type="checkbox"/>	<input type="checkbox"/>	<input type="checkbox"/>	<input type="checkbox"/>	<input type="checkbox"/>	<input type="checkbox"/>	<input type="checkbox"/>	<input type="checkbox"/>	<input type="checkbox"/>	<input type="checkbox"/>	
BIBLIOTECA	<input type="checkbox"/>	<input type="checkbox"/>	<input type="checkbox"/>	<input type="checkbox"/>	<input type="checkbox"/>	<input type="checkbox"/>	<input type="checkbox"/>	<input type="checkbox"/>	<input type="checkbox"/>	<input type="checkbox"/>	
ARXIU	<input type="checkbox"/>	<input type="checkbox"/>	<input type="checkbox"/>	<input type="checkbox"/>	<input type="checkbox"/>	<input type="checkbox"/>	<input type="checkbox"/>	<input type="checkbox"/>	<input type="checkbox"/>	<input type="checkbox"/>	
QUART PROD. NETEJA	<input checked="" type="checkbox"/>	<input type="checkbox"/>	<input type="checkbox"/>	<input checked="" type="checkbox"/>	<input type="checkbox"/>	<input type="checkbox"/>	<input type="checkbox"/>	<input type="checkbox"/>	<input type="checkbox"/>	<input type="checkbox"/>	
GRUP ELECTROGEN	<input type="checkbox"/>	<input type="checkbox"/>	<input type="checkbox"/>	<input type="checkbox"/>	<input type="checkbox"/>	<input type="checkbox"/>	<input type="checkbox"/>	<input type="checkbox"/>	<input type="checkbox"/>	<input type="checkbox"/>	
SALA CALDERA	<input type="checkbox"/>	<input type="checkbox"/>	<input type="checkbox"/>	<input type="checkbox"/>	<input type="checkbox"/>	<input type="checkbox"/>	<input type="checkbox"/>	<input type="checkbox"/>	<input type="checkbox"/>	<input type="checkbox"/>	
CUINA	<input type="checkbox"/>	<input type="checkbox"/>	<input type="checkbox"/>	<input type="checkbox"/>	<input type="checkbox"/>	<input type="checkbox"/>	<input type="checkbox"/>	<input type="checkbox"/>	<input type="checkbox"/>	<input type="checkbox"/>	
DEPÓSIT COMBUSTIBLES	<input type="checkbox"/>	<input type="checkbox"/>	<input type="checkbox"/>	<input type="checkbox"/>	<input type="checkbox"/>	<input type="checkbox"/>	<input type="checkbox"/>	<input type="checkbox"/>	<input type="checkbox"/>	<input type="checkbox"/>	

ÀREES / INSTAL·LACIONS SUSCEPTIBLES DE SER CONSIDERADES DE RISC D'INCENDI:

MITJÀ



ALT



QUADRE ELÈCTRIC GENERAL	<input checked="" type="checkbox"/>	<input type="checkbox"/>	<input type="checkbox"/>	<input checked="" type="checkbox"/>	<input type="checkbox"/>	<input type="checkbox"/>	<input type="checkbox"/>	<input type="checkbox"/>	<input type="checkbox"/>	<input type="checkbox"/>	
CENTRE TRANSFORMACIÓ	<input type="checkbox"/>	<input type="checkbox"/>	<input type="checkbox"/>	<input type="checkbox"/>	<input type="checkbox"/>	<input type="checkbox"/>	<input type="checkbox"/>	<input type="checkbox"/>	<input type="checkbox"/>	<input type="checkbox"/>	

OCUPACIÓ MÀXIMA I EIXIDES:

PLANTA	OCUPACIÓ MÀXIMA				EIXIDES		
	Alumnes	Docents	No docents	TOTAL	Nº Eixides	Totes practicables (2)	Totes senyalitzades (2)
0	140	18	2	160	5	SI <input checked="" type="checkbox"/> NO <input type="checkbox"/>	SI <input checked="" type="checkbox"/> NO <input type="checkbox"/>

MITJANS DE PROTECCIÓ PER PLANTA (3):		PLANTA UBICACIÓ										TOTAL EDIFICI
		-2	-1	0	1	2	3	4	5	6		
EXTINTORS PORTÀTILS	CO2	<input type="checkbox"/>	<input type="checkbox"/>	<input type="checkbox"/>	<input type="checkbox"/>	<input type="checkbox"/>	<input type="checkbox"/>	<input type="checkbox"/>	<input type="checkbox"/>	<input type="checkbox"/>	<input type="checkbox"/>	
	EXTINTOR POLS ABC	<input checked="" type="checkbox"/>	<input type="checkbox"/>	<input type="checkbox"/>	<input checked="" type="checkbox"/>	<input type="checkbox"/>	<input type="checkbox"/>	<input type="checkbox"/>	<input type="checkbox"/>	<input type="checkbox"/>	<input type="checkbox"/>	10
	AGUA	<input type="checkbox"/>	<input type="checkbox"/>	<input type="checkbox"/>	<input type="checkbox"/>	<input type="checkbox"/>	<input type="checkbox"/>	<input type="checkbox"/>	<input type="checkbox"/>	<input type="checkbox"/>	<input type="checkbox"/>	

MITJANS DE PROTECCIÓ PER PLANTA (3):		PLANTA UBICACIÓ									TOTAL EDIFICI	
		-2	-1	0	1	2	3	4	5	6		
BIE'S	BIE'S 25 MM	<input checked="" type="checkbox"/>	<input type="checkbox"/>	<input type="checkbox"/>	<input checked="" type="checkbox"/>	<input type="checkbox"/>	<input type="checkbox"/>	<input type="checkbox"/>	<input type="checkbox"/>	<input type="checkbox"/>	<input type="checkbox"/>	7
	BIE45	<input type="checkbox"/>	<input type="checkbox"/>	<input type="checkbox"/>	<input type="checkbox"/>	<input type="checkbox"/>	<input type="checkbox"/>	<input type="checkbox"/>	<input type="checkbox"/>	<input type="checkbox"/>	<input type="checkbox"/>	
SISTEMES FIXOS D'EXTINCIÓ	ROCIADORES	<input type="checkbox"/>	<input type="checkbox"/>	<input type="checkbox"/>	<input type="checkbox"/>	<input type="checkbox"/>	<input type="checkbox"/>	<input type="checkbox"/>	<input type="checkbox"/>	<input type="checkbox"/>	<input type="checkbox"/>	
	OTROS	<input type="checkbox"/>	<input type="checkbox"/>	<input type="checkbox"/>	<input type="checkbox"/>	<input type="checkbox"/>	<input type="checkbox"/>	<input type="checkbox"/>	<input type="checkbox"/>	<input type="checkbox"/>	<input type="checkbox"/>	
DETECTORS AUTOMÀTICS		<input type="checkbox"/>	<input type="checkbox"/>	<input type="checkbox"/>	<input type="checkbox"/>	<input type="checkbox"/>	<input type="checkbox"/>	<input type="checkbox"/>	<input type="checkbox"/>	<input type="checkbox"/>	<input type="checkbox"/>	
POLSADORS D'ALARMA		<input checked="" type="checkbox"/>	<input type="checkbox"/>	<input type="checkbox"/>	<input checked="" type="checkbox"/>	<input type="checkbox"/>	<input type="checkbox"/>	<input type="checkbox"/>	<input type="checkbox"/>	<input type="checkbox"/>	<input type="checkbox"/>	7
AVISADORS D'ALARMA		<input type="checkbox"/>	<input type="checkbox"/>	<input type="checkbox"/>	<input type="checkbox"/>	<input type="checkbox"/>	<input type="checkbox"/>	<input type="checkbox"/>	<input type="checkbox"/>	<input type="checkbox"/>	<input type="checkbox"/>	
ENLLUMENAT D'EMERGÈNCIA		<input checked="" type="checkbox"/>	<input type="checkbox"/>	<input type="checkbox"/>	<input checked="" type="checkbox"/>	<input type="checkbox"/>	<input type="checkbox"/>	<input type="checkbox"/>	<input type="checkbox"/>	<input type="checkbox"/>	<input type="checkbox"/>	30
HI HA CENTRAL D'INCENDIS:		SI <input checked="" type="checkbox"/>	NO <input type="checkbox"/>	ESTÀ OPERATIVA				SI <input checked="" type="checkbox"/>	NO <input type="checkbox"/>			

SENYALITZACIÓ D'EMERGÈNCIES	SI	NO	PARCIAL
EN LES PLANTES, LES EIXIDES I VIES D'EVACUACIÓ ES TROBEN SENYALITZADES	<input checked="" type="checkbox"/>	<input type="checkbox"/>	<input type="checkbox"/>
EN LES PLANTES, ELS EQUIPS DE LLUITA CONTRA INCENDIS I ELS MITJANS DE SALVAMENT O SOCORS S'ECUENTRAN SENYALITZATS	<input checked="" type="checkbox"/>	<input type="checkbox"/>	<input type="checkbox"/>

EDIFICI Nº2			
Identificació: BLOC PRIMÀRIA			
Nº Plantes davall rasant:	0	Nº Plantas sobre rasant:	1
		Nº TOTAL DE PLANTES:	2
Nº TOTAL ALUMNES:		263	Nº TOTAL ESCALERAS:
		2	
Ubicació de les eixides (descripció):		6 EIXIDES. UNA A CADA BANDA DEL PASSADÍS I 2 A LA EIXIDA PRINCIPAL	

RECINTE/INSTAL·LACIÓ	RECINTE/INSTAL·LACIÓ										OBSERVACIONS
	-2	-1	0	1	2	3	4	5	6		
AULES	<input checked="" type="checkbox"/>	<input type="checkbox"/>	<input type="checkbox"/>	<input checked="" type="checkbox"/>	<input checked="" type="checkbox"/>	<input type="checkbox"/>	<input type="checkbox"/>	<input type="checkbox"/>	<input type="checkbox"/>	<input type="checkbox"/>	
MENJADOR	<input checked="" type="checkbox"/>	<input type="checkbox"/>	<input type="checkbox"/>	<input checked="" type="checkbox"/>	<input type="checkbox"/>	<input type="checkbox"/>	<input type="checkbox"/>	<input type="checkbox"/>	<input type="checkbox"/>	<input type="checkbox"/>	
LAVABOS	<input checked="" type="checkbox"/>	<input type="checkbox"/>	<input type="checkbox"/>	<input checked="" type="checkbox"/>	<input checked="" type="checkbox"/>	<input type="checkbox"/>	<input type="checkbox"/>	<input type="checkbox"/>	<input type="checkbox"/>	<input type="checkbox"/>	
GIMNÀS	<input checked="" type="checkbox"/>	<input type="checkbox"/>	<input type="checkbox"/>	<input checked="" type="checkbox"/>	<input type="checkbox"/>	<input type="checkbox"/>	<input type="checkbox"/>	<input type="checkbox"/>	<input type="checkbox"/>	<input type="checkbox"/>	
SALÓ D'ACTES	<input type="checkbox"/>	<input type="checkbox"/>	<input type="checkbox"/>	<input type="checkbox"/>	<input type="checkbox"/>	<input type="checkbox"/>	<input type="checkbox"/>	<input type="checkbox"/>	<input type="checkbox"/>	<input type="checkbox"/>	
LABORATORI DE CIÈNCIES	<input type="checkbox"/>	<input type="checkbox"/>	<input type="checkbox"/>	<input type="checkbox"/>	<input type="checkbox"/>	<input type="checkbox"/>	<input type="checkbox"/>	<input type="checkbox"/>	<input type="checkbox"/>	<input type="checkbox"/>	
TALLER	<input checked="" type="checkbox"/>	<input type="checkbox"/>	<input type="checkbox"/>	<input type="checkbox"/>	<input checked="" type="checkbox"/>	<input type="checkbox"/>	<input type="checkbox"/>	<input type="checkbox"/>	<input type="checkbox"/>	<input type="checkbox"/>	
OFICINES I DESPATXOS	<input type="checkbox"/>	<input type="checkbox"/>	<input type="checkbox"/>	<input type="checkbox"/>	<input type="checkbox"/>	<input type="checkbox"/>	<input type="checkbox"/>	<input type="checkbox"/>	<input type="checkbox"/>	<input type="checkbox"/>	
SALA AUDIOVISUALS	<input checked="" type="checkbox"/>	<input type="checkbox"/>	<input type="checkbox"/>	<input type="checkbox"/>	<input checked="" type="checkbox"/>	<input type="checkbox"/>	<input type="checkbox"/>	<input type="checkbox"/>	<input type="checkbox"/>	<input type="checkbox"/>	
LABORATORI DE QUÍMICA	<input type="checkbox"/>	<input type="checkbox"/>	<input type="checkbox"/>	<input type="checkbox"/>	<input type="checkbox"/>	<input type="checkbox"/>	<input type="checkbox"/>	<input type="checkbox"/>	<input type="checkbox"/>	<input type="checkbox"/>	
BIBLIOTECA	<input checked="" type="checkbox"/>	<input type="checkbox"/>	<input type="checkbox"/>	<input checked="" type="checkbox"/>	<input type="checkbox"/>	<input type="checkbox"/>	<input type="checkbox"/>	<input type="checkbox"/>	<input type="checkbox"/>	<input type="checkbox"/>	
ARXIU	<input type="checkbox"/>	<input type="checkbox"/>	<input type="checkbox"/>	<input type="checkbox"/>	<input type="checkbox"/>	<input type="checkbox"/>	<input type="checkbox"/>	<input type="checkbox"/>	<input type="checkbox"/>	<input type="checkbox"/>	
QUART PROD. NETEJA	<input checked="" type="checkbox"/>	<input type="checkbox"/>	<input type="checkbox"/>	<input type="checkbox"/>	<input checked="" type="checkbox"/>	<input type="checkbox"/>	<input type="checkbox"/>	<input type="checkbox"/>	<input type="checkbox"/>	<input type="checkbox"/>	
GRUP ELECTROGEN	<input type="checkbox"/>	<input type="checkbox"/>	<input type="checkbox"/>	<input type="checkbox"/>	<input type="checkbox"/>	<input type="checkbox"/>	<input type="checkbox"/>	<input type="checkbox"/>	<input type="checkbox"/>	<input type="checkbox"/>	
SALA CALDERA	<input type="checkbox"/>	<input type="checkbox"/>	<input type="checkbox"/>	<input type="checkbox"/>	<input type="checkbox"/>	<input type="checkbox"/>	<input type="checkbox"/>	<input type="checkbox"/>	<input type="checkbox"/>	<input type="checkbox"/>	
CUINA	<input checked="" type="checkbox"/>	<input type="checkbox"/>	<input type="checkbox"/>	<input checked="" type="checkbox"/>	<input type="checkbox"/>	<input type="checkbox"/>	<input type="checkbox"/>	<input type="checkbox"/>	<input type="checkbox"/>	<input type="checkbox"/>	
DEPÓSIT COMBUSTIBLES	<input type="checkbox"/>	<input type="checkbox"/>	<input type="checkbox"/>	<input type="checkbox"/>	<input type="checkbox"/>	<input type="checkbox"/>	<input type="checkbox"/>	<input type="checkbox"/>	<input type="checkbox"/>	<input type="checkbox"/>	
ÀREES / INSTAL·LACIONS SUSCEPTIBLES DE SER CONSIDERADES DE RISC D'INCENDI: MITJÀ <input type="checkbox"/> ALT <input type="checkbox"/>											
QUADRE ELÈCTRIC GENERAL	<input checked="" type="checkbox"/>	<input type="checkbox"/>	<input type="checkbox"/>	<input checked="" type="checkbox"/>	<input checked="" type="checkbox"/>	<input type="checkbox"/>	<input type="checkbox"/>	<input type="checkbox"/>	<input type="checkbox"/>	<input type="checkbox"/>	
CENTRE TRANSFORMACIÓ	<input type="checkbox"/>	<input type="checkbox"/>	<input type="checkbox"/>	<input type="checkbox"/>	<input type="checkbox"/>	<input type="checkbox"/>	<input type="checkbox"/>	<input type="checkbox"/>	<input type="checkbox"/>	<input type="checkbox"/>	

OCUPACIÓ MÀXIMA I EIXIDES:

PLANTA	OCUPACIÓ MÀXIMA				EIXIDES		
	Alumnes	Docents	No docents	TOTAL	Nº Eixides	Totes practicables (2)	Totes senyalitzades (2)
0	113	6	20	139	7	SI <input checked="" type="checkbox"/> NO <input type="checkbox"/>	SI <input checked="" type="checkbox"/> NO <input type="checkbox"/>

MITJANS DE PROTECCIÓ PER PLANTA (3):				PLANTA UBICACIÓ								TOTAL EDIFICI	
				-2	-1	0	1	2	3	4	5		6
EXTINTORS PORTÀTILS	CO2	<input type="checkbox"/>	<input type="checkbox"/>	<input type="checkbox"/>	<input type="checkbox"/>	<input type="checkbox"/>	<input type="checkbox"/>	<input type="checkbox"/>	<input type="checkbox"/>	<input type="checkbox"/>	<input type="checkbox"/>	<input type="checkbox"/>	
	EXTINTOR POLS ABC	<input checked="" type="checkbox"/>	<input type="checkbox"/>	<input type="checkbox"/>	<input checked="" type="checkbox"/>	<input checked="" type="checkbox"/>	<input type="checkbox"/>	<input type="checkbox"/>	<input type="checkbox"/>	<input type="checkbox"/>	<input type="checkbox"/>	<input type="checkbox"/>	20
	AGUA	<input type="checkbox"/>	<input type="checkbox"/>	<input type="checkbox"/>	<input type="checkbox"/>	<input type="checkbox"/>	<input type="checkbox"/>	<input type="checkbox"/>	<input type="checkbox"/>	<input type="checkbox"/>	<input type="checkbox"/>	<input type="checkbox"/>	
BIE'S	BIE'S 25 MM	<input checked="" type="checkbox"/>	<input type="checkbox"/>	<input type="checkbox"/>	<input checked="" type="checkbox"/>	<input checked="" type="checkbox"/>	<input type="checkbox"/>	<input type="checkbox"/>	<input type="checkbox"/>	<input type="checkbox"/>	<input type="checkbox"/>	<input type="checkbox"/>	9
	BIE45	<input type="checkbox"/>	<input type="checkbox"/>	<input type="checkbox"/>	<input type="checkbox"/>	<input type="checkbox"/>	<input type="checkbox"/>	<input type="checkbox"/>	<input type="checkbox"/>	<input type="checkbox"/>	<input type="checkbox"/>	<input type="checkbox"/>	
SISTEMES FIXOS D'EXTINCIÓ	ROCIADORES	<input type="checkbox"/>	<input type="checkbox"/>	<input type="checkbox"/>	<input type="checkbox"/>	<input type="checkbox"/>	<input type="checkbox"/>	<input type="checkbox"/>	<input type="checkbox"/>	<input type="checkbox"/>	<input type="checkbox"/>	<input type="checkbox"/>	
	OTROS	<input type="checkbox"/>	<input type="checkbox"/>	<input type="checkbox"/>	<input type="checkbox"/>	<input type="checkbox"/>	<input type="checkbox"/>	<input type="checkbox"/>	<input type="checkbox"/>	<input type="checkbox"/>	<input type="checkbox"/>	<input type="checkbox"/>	
DETECTORS AUTOMÀTICS		<input type="checkbox"/>	<input type="checkbox"/>	<input type="checkbox"/>	<input type="checkbox"/>	<input type="checkbox"/>	<input type="checkbox"/>	<input type="checkbox"/>	<input type="checkbox"/>	<input type="checkbox"/>	<input type="checkbox"/>	<input type="checkbox"/>	
POLSADORS D'ALARMA		<input checked="" type="checkbox"/>	<input type="checkbox"/>	<input type="checkbox"/>	<input checked="" type="checkbox"/>	<input checked="" type="checkbox"/>	<input type="checkbox"/>	<input type="checkbox"/>	<input type="checkbox"/>	<input type="checkbox"/>	<input type="checkbox"/>	<input type="checkbox"/>	9
AVISADORS D'ALARMA		<input type="checkbox"/>	<input type="checkbox"/>	<input type="checkbox"/>	<input type="checkbox"/>	<input type="checkbox"/>	<input type="checkbox"/>	<input type="checkbox"/>	<input type="checkbox"/>	<input type="checkbox"/>	<input type="checkbox"/>	<input type="checkbox"/>	
ENLLUMENAT D'EMERGÈNCIA		<input checked="" type="checkbox"/>	<input type="checkbox"/>	<input type="checkbox"/>	<input checked="" type="checkbox"/>	<input checked="" type="checkbox"/>	<input type="checkbox"/>	<input type="checkbox"/>	<input type="checkbox"/>	<input type="checkbox"/>	<input type="checkbox"/>	<input type="checkbox"/>	150
HI HA CENTRAL D'INCENDIS:		SI <input checked="" type="checkbox"/>	NO <input type="checkbox"/>	ESTÀ OPERATIVA				SI <input checked="" type="checkbox"/>	NO <input type="checkbox"/>				

SENyalització d'emergències	SI	NO	PARCIAL
EN LES PLANTES, LES EIXIDES I VIES D'EVACUACIÓ ES TROBEN SENYALITZADES	<input checked="" type="checkbox"/>	<input type="checkbox"/>	<input type="checkbox"/>
EN LES PLANTES, ELS EQUIPS DE LLUITA CONTRA INCENDIS I ELS MITJANS DE SALVAMENT O SOCORS S'ECUENTRAN SENYALITZATS	<input checked="" type="checkbox"/>	<input type="checkbox"/>	<input type="checkbox"/>

7. ANNEXES

A. Composició dels Equips d'Emergència

EQUIP	HORARI	MEMBRES	SUBSTITUT
COORDINADOR EMERGÈNCIA (CE)	LECTIU	TANIA XALMET	ÓSCAR ACOSTA
	MENJADOR		MARI CARMEN LEAL
ALARMA I EVACUACIÓ (EAE) RESPONSABLE DE PLANTA	LECTIU	BLOC INFANTIL: COORDINADORA BLOC INFANTIL 2 ANYS: EDUCADORA 1	BLOC INFANTIL: SENSE DOCÈNCIA DIRECTA BLOC INFANTIL 2 ANYS: EDUCADORA 2
		BLOC PRIMÀRIA BAIX: 2nA DRETA - 2nB ESQUERRA BLOC PRIMÀRIA DALT: 5éA DRETA - 5éB ESQUERRA	LES PERSONES QUE ESTAN EN EIXES CLASSES QUAN ES DONA L'EMERGÈNCIA
	MENJADOR	INFANTIL: suport 3 anys	INFANTIL: suport EE
		PRIMÀRIA: Pilar Baudes	PRIMÀRIA: Gemma Sendra
PRIMERA INTERVENCIÓ (EPI)	LECTIU	Amparo Deltoro Orientadora	PERSONAL SENSE DOCÈNCIA DIRECTA
	MENJADOR	Personal CUINA	Personal CUINA
PRIMERS AUXILIS (EPA)	LECTIU	PERSONAL DOCENT	PERSONAL DOCENT
	MENJADOR	PERSONAL DE MENJADOR	PERSONAL DE MENJADOR
PERSONAL DE SUPORT (PS)	LECTIU	Amparo Deltoro	Tania Xalmet
	MENJADOR	Amparo Deltoro	Tania Xalmet

La conserge i la directora donaran les directrius oportunes, depenent de la incidència.

A) Si cal intentar apagar el foc, perquè és menut i controlable, es donaran les claus de les portes a la persona que determinen per obrir portes i elles aniran a obrir els extintors per intentar sufocar l'incendi.

B) Si no es pot intentar sufocar la prioritat serà obrir les portes per abandonar l'edifici.

Els responsables de l'evacuació de cada planta han de posar-se un jupetí per ser visibles. Han de controlar que tothom abandona la planta, revisant els espais i, en arribar al punt de trobada, ha de passar llista i comunicar a la directora que tothom està fora.

B. *Control d'assistència al punt de trobada.*

BLOC	ASSISTÈNCIA
INFANTIL 2 ANYS	
INFANTIL SEGON CICLE	
PRIMÀRIA PASSADÍS BAIX A : 1rA - 1rB - 2nA	
PRIMÀRIA PASSADÍS BAIX B : 2nB - 3rB - 3rA	
PRIMÀRIA PASSADÍS DALT A : 4tA - 4tB - 5éA	
PRIMÀRIA PASSADÍS DALT B : 5éB - 6éA - 6éB	

C. Certificat aprovació del Consell Escolar

Aquest Pla d'emergències ha segut aprovat en Claustre i, posteriorment a la realització del Simulacre, ha estat aprovat per Consell Escolar a data **15 de desembre de 2023**.