

L'ALCORA

CENTROS EDUCATIVOS

ETAPA: INFANTIL (2-5 AÑOS)

CEIP GRANGEL MASCARÓS

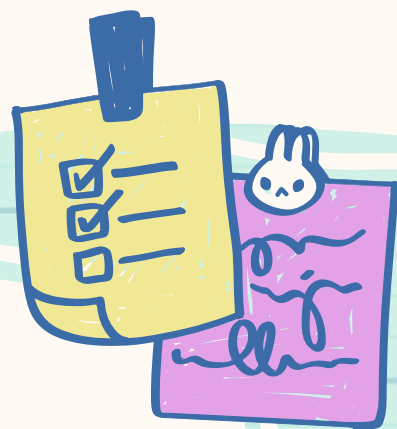
Aula 2 años: SÍ
Tipo de jornada: CONTINUA
Comedor: SÍ
Material: elaboración propia
Idioma: Valenciano: 60%, Castellano: 25%, Inglés: 15%
Uniforme: NO
Religioso - Laico: LAICO
Titularidad: PÚBLICO

Aula UECO (Educ. ESPECIAL)



CEIP COMTE D'ARANDA

Aula 2 años: SÍ
Tipo de jornada: CONTINUA
Comedor: SÍ
Material: elaboración propia
Idioma: Valenciano 60%, Castellano 20%, Inglés 20%
Uniforme: NO
Religioso - Laico: LAICO
Titularidad: PÚBLICO



COLEGIO LA SALLE

Aula 2 años: NO
Tipo de jornada: PARTIDA
Comedor: SÍ
Material: Ediciones La Salle
Idioma: 42% valenciano, 48% castellano, 12% inglés
Uniforme: NO
Religioso - Laico: RELIGIOSO
Titularidad: CONCERTADO

COLEGIO PUÉRTOLAS PARDO

Aula 2 años: SÍ
Tipo de jornada: PARTIDA
Comedor: SÍ
Material: elaboración propia + libros
Idioma: 39% valenciano, 52% castellano, 10% inglés
Uniforme: SÍ
Religioso - Laico: RELIGIOSO
Titularidad: CONCERTADO

ADMISIÓN Y MATRÍCULA

Solicitar vacante:
-Plazo ordinario: telemáticamente
<https://portal.edu.gva.es/telematricula/es/inicio/>
-Fuera de plazo:
Oficina de escolarización (Ayuntamiento de L'Alcora)

Más información:

<https://lalcora.es/arees-i-serveis-municipals/educacio/>

L'ALCORA

CENTROS EDUCATIVOS

ETAPA: PRIMARIA (6-12 AÑOS)

1 CEIP GRANGEL MASCARÓS

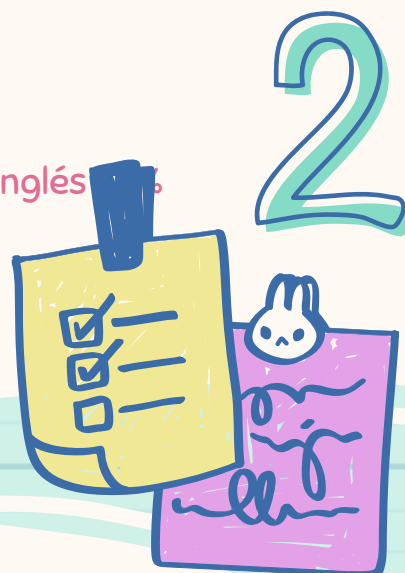
Banco de libros: SÍ
Tipo de jornada: CONTINUA
Comedor: SÍ
Material: elaboración propia
Idioma: Valenciano: 60%, Casellano: 25%, Inglés: 15%
Uniforme: NO
Religioso - Laico: LAICO
Titularidad: PÚBLICO

Aula UECO (Educ. ESPECIAL)



2 CEIP COMTE D'ARANDA

Banco de libros: SÍ
Tipo de jornada: CONTINUA
Comedor: SÍ
Material: elaboración propia y libros
Idioma: Valenciano 60%, Castellano 20%, Inglés 20%
Uniforme: NO
Religioso - Laico: LAICO
Titularidad: PÚBLICO



3 COLEGIO LA SALLE

Banco de libros: NO
Tipo de jornada: PARTIDA
Comedor: SÍ
Material: Ediciones La Salle. Snappet. Tablet electrónica (a partir de 5º)
Idioma: 41% valenciano, 42% castellano, 18% inglés
Uniforme: NO
Religioso - Laico: RELIGIOSO
Titularidad: CONCERTADO

4 COLEGIO PUÉRTOLAS PARDO

Banco de libros: SÍ
Tipo de jornada: PARTIDA
Comedor: SÍ
Material: elaboración propia + libros
Idioma: 36% valenciàano 48% castellano, 16% inglés
Uniforme: SÍ
Religioso - Laico: RELIGIOSO
Titularidad: CONCERTADO

ADMISIÓN Y MATRÍCULA

Solicitar vacante:
-Plazo ordinario: telemáticamente
<https://portal.edu.gva.es/telematricula/es/inicio/>
-Fuera de plazo:
Oficina de escolarización (Ayuntamiento de L'Alcora)

Más información:

<https://lalcara.es/arees-i-serveis-municipals/educacio/>

L'ALCORA

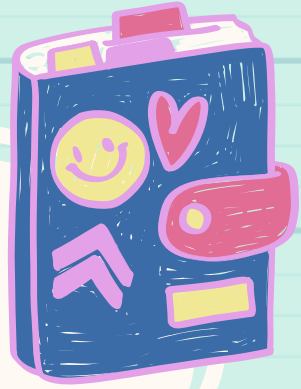
CENTROS EDUCATIVOS

ETAPA: SECUNDARIA OBLIGATORIA
(ESO) (12-16 AÑOS)

IES XIMÉN D'URREA

1

Banco de libros: SÍ
Tipo de jornada: CONTINUA
Comedor: NO
Programa PDC: SÍ
Material: libros
Idioma: Valenciano: 60%, Castellano: 25%, Inglés: 15%
Uniforme: NO
Religioso - Laico: LAICO
Titularidad: PÚBLICO
transporte escolar: Llucena-Costur-S. J. Moró-Figueroles



IES L'ALCATÉN

2

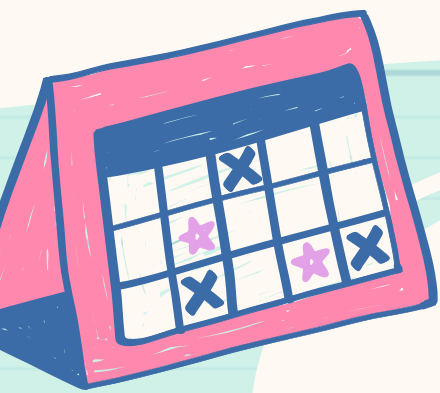
Banco de libros: SÍ
Tipo de jornada: CONTINUA
Comedor: NO
Programa PDC: SÍ
Material: libros
Idioma: Valenciano: 60%, Castellano: 25%, Inglés: 15%
Uniforme: NO
Religioso - Laico: LAICO
Titularidad: PÚBLICO
Transporte escolar: Foia-Urb. Pantano
Aula UECO (Educ. ESPECIAL)



COLEGIO LA SALLE

3

Banco de libros: NO
Tipo de jornada: CONTINUA
Comedor: SÍ
Programa PDC: NO
Material: Tablet electrónica
Idioma: 48% valenciano, 37% castellano, 16% inglés
Uniforme: NO
Religioso - Laico: RELIGIOSO
Titularidad: CONCERTADO
Transporte escolar: NO



COLEGIO PUÉRTOLAS PARDO

4

Banco de libros: SÍ
Tipo de jornada: CONTINUA
Comedor: SÍ
Programa PDC: NO
Material: Table electrónica, elaboración propia + libros
Idioma: 32% valenciano, 50% castellano, 15% inglés
Uniforme: SÍ
Religioso - Laico: RELIGIOSO
Titularidad: CONCERTADO
Transporte escolar: NO



ADMISIÓN Y MATRÍCULA

Solicitar vacante:
-Plazo ordinario: telemáticamente
<https://portal.edu.gva.es/telematricula/es/inicio/>
-Fuera de plazo:
Oficina de escolarización (Ayuntamiento de L'Alcora)

Más información:

<https://lalcra.es/arees-i-serveis-municipals/educacio/>

L'ALCORA

CENTROS EDUCATIVOS

ETAPA: A PARTIR 16 AÑOS

BACHILLERATO – CICLOS FORMATIVOS BÁSICO (a partir 15 años), MEDIO Y SUPERIOR
FORMACIÓN PERSONAS ADULTAS – PROGRAMA AYUNTAMIENTO
ESCUELA SUPERIOR DE CERÁMICA

IES XIMÉN D'URREA

1

Banco de libros: SÍ
BACHILLERATO: General – Humanístico – Científico
CICLOS: FPB (Informática)– Grado medio (Inform. / Administr. / Mantenimiento) – Grado superior (Administr.)
Material: libros
Lengua vehicular: VALENCIÀ
Religioso – Laico: LAICO
Titularidad: PÚBLICA
Transporte escolar: Llucena – Costur – S. J. Moró – Figueroles



IES L'ALCALATÉN

2

Banco de libros: SÍ
BACHILLERATO: Humanístico – Científico
CICLOS: FPB (Imagen personal)
Material: libros
Lengua vehicular: VALENCIÀ
Religioso – Laico: LAICO
Titularidad PÚBLICA
Transporte escolar: Foia-Urb. Pantano

FPA TIRANT LO BLANC

3

A PARTIR DE 18 AÑOS
Alfabetización
Idiomas
Graduado en secundaria
Transporte escolar: NO
Titularitat: PÚBLICA



PROGRAMA AYUNTAMIENTO (PFQB)

A PARTIR DE 16 AÑOS (HASTA LOS 21)
Instalaciones electrónicas
Duración: 1 curso
Metodología: TEORICOPRÁCTICA (prácticas en empresa)
Lengua vehicular: CASTELLANO
Requisito acceso: no tener la ESO
Titularidad: PÚBLICA
Transporte escolar: NO

4

ESCUELA SUPERIOR DE CERÁMICA (ESCAL)

A PARTIR DE 18 Años
Duración: 4 años
Equivalencia: estudios universitarios
Lengua vehicular: CASTELLANO-VALENCIÀ
Requisito acceso: Bachillerato+prueba o prueba de acceso propia+prueba
Titularidad: PÚBLICA (tiene coste de matrícula –600€ aprox.–)
Transporte escolar: NO



Webs centros:

<https://portal.edu.gva.es/ceipgrangelmascaros/>
<https://portal.edu.gva.es/comtedaranda/>
<https://alcora.lasalle.es/>
<https://puertolasparde.org/>
<https://www.ximendurrea.com/Joomla/index.php>
<https://portal.edu.gva.es/lalcalaten/>
<https://www.epalalcora.com/es/>
<https://escal.es/>