

# L'ALCORA

## CENTRES EDUCATIUS

### ETAPA: INFANTIL (2-5 ANYS)

#### CEIP GRANGEL MASCARÓS

Aula 2 anys: SÍ  
Tipus de jornada: CONTÍNUA  
Menjador: SÍ  
Material: elaboració pròpia  
Idioma: Val: 60%, Cas: 25%, Ang: 15%  
Uniforme: NO  
Religiós - Laic: LAIC  
Titularitat: PÚBLIC

Aula UECO (Educ. ESPECIAL)



#### CEIP COMTE D'ARANDA

Aula 2 anys: SÍ  
Tipus de jornada: CONTÍNUA  
Menjador: SÍ  
Material: elaboració pròpia  
Idioma: Valencià 60%, Castellà 20%, Anglès 20%  
Uniforme: NO  
Religiós - Laic: LAIC  
Titularitat: PÚBLIC

2



#### COLEGIO LA SALLE

Aula 2 anys: NO  
Tipus de jornada: PARTIDA  
Menjador: SÍ  
Material: Ediciones La Salle  
Idioma: 42% valencià, 48% castellà i 12% anglès  
Uniforme: NO  
Religiós - Laic: RELIGIÓS  
Titularitat: CONCERTAT

3

#### COLEGIO PUÉRTOLAS PARDO

Aula 2 anys: SÍ  
Tipus de jornada: PARTIDA  
Menjador: SÍ  
Material: elaboració pròpia + llibres  
Idioma: 39% valencià, 52% castellà i 10% anglès  
Uniforme: SÍ  
Religiós - Laic: RELIGIÓS  
Titularitat: CONCERTAT

4

#### ADMISSIÓ I MATRÍCULA

Sol·licitar vacant:  
-Termini ordinari: telemàticament  
<https://portal.edu.gva.es/telematricula/es/inicio/>  
-Fora de termini:  
Oficina d'escolarització (Ajuntament de L'Alcora)



Més informació:

<https://lalcara.es/arees-i-serveis-municipals/educacio/>

# L'ALCORA

## CENTRES EDUCATIUS

ETAPA: PRIMÀRIA (6-12 ANYS)

### 1 CEIP GRANGEL MASCARÓS

Banc de llibres: SÍ  
Tipus de jornada: CONTÍNUA  
Menjador: SÍ  
Material: elaboració pròpia  
Idioma: Val: 60%, Cas: 25%, Ang: 15%  
Uniforme: NO  
Religiós - Laic: LAIC  
Titularitat: PÚBLIC

Aula UECO (Educ. ESPECIAL)



### 2 CEIP COMTE D'ARANDA

Banc de llibres: SÍ  
Tipus de jornada: CONTÍNUA  
Menjador: SÍ  
Material: elaboració pròpia i llibres  
Idioma: Valencià 60%, Castellà 20%, Anglès 20%  
Uniforme: NO  
Religiós - Laic: LAIC  
Titularitat: PÚBLIC



### 3 COLEGIO LA SALLE

Banc de llibres: NO  
Tipus de jornada: PARTIDA  
Menjador: SÍ  
Material: Ediciones La Salle. Snappet. Tauleta electrònica (a partir de 5é)  
Idioma: 41% valencià, 42% castellà i 18% anglès  
Uniforme: NO  
Religiós - Laic: RELIGIÓS  
Titularitat: CONCERTAT

### 4 COLEGIO PUÉRTOLAS PARDO

Banc de llibres: SÍ  
Tipus de jornada: PARTIDA  
Menjador: SÍ  
Material: elaboració pròpia + llibres  
Idioma: 36% valencià, 48% castellà i 16% anglès  
Uniforme: SÍ  
Religiós - Laic: RELIGIÓS  
Titularitat: CONCERTAT

### ADMISSIÓ I MATRÍCULA

Sol·licitar vacant:  
-Termini ordinari: telemàticament  
<https://portal.edu.gva.es/telematricula/es/inicio/>  
-Fora de termini:  
Oficina d'escolarització (Ajuntament de L'Alcora)

Més informació:

<https://lalcara.es/arees-i-serveis-municipals/educacio/>

# L'ALCORA

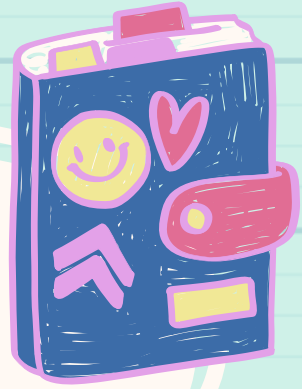
## CENTRES EDUCATIUS

ETAPA: SECUNDÀRIA OBLIGATÒRIA  
(ESO) (12-16 ANYS)

### IES XIMÉN D'URREA

1

Banc de llibres: SÍ  
Tipus de jornada: CONTÍNUA  
Menjador: NO  
Programa PDC: SÍ  
Material: llibres  
Idioma: Val: 60%, Cas: 25%, Ang: 15%  
Uniforme: NO  
Religiós - Laic: LAIC  
Titularitat: PÚBLIC  
transport escolar: Llucena-Costur-S. J. Moró-Figueroles



### IES L'ALCALATÉN

2

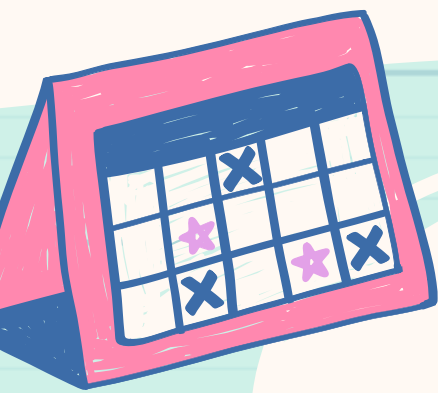
Banc de llibres: SÍ  
Tipus de jornada: CONTÍNUA  
Menjador: NO  
Programa PDC: SÍ  
Material: llibres  
Idioma: Val: 60%, Cas: 25%, Ang: 15%  
Uniforme: NO  
Religiós - Laic: LAIC  
Titularitat: PÚBLIC  
Transport escolar: Foia-Urb. Pantano  
Aula UECO (Educ. ESPECIAL)



### COLEGIO LA SALLE

3

Banc de llibres: NO  
Tipus de jornada: CONTÍNUA  
Menjador: SÍ  
Programa PDC: NO  
Material: Tauleta electrònica  
Idioma: 48% valencià, 37% castellà i 16% anglès  
Uniforme: NO  
Religiós - Laic: RELIGIÓS  
Titularitat: CONCERTAT  
Transport escolar: NO



### COLEGIO PUÉRTOLAS PARDO

4

Banc de llibres: SÍ  
Tipus de jornada: CONTÍNUA  
Menjador: SÍ  
Programa PDC: NO  
Material: Tauleta electrònica, elaboració pròpia + llibres  
Idioma: 32% valencià, 50% castellà i 15% anglès  
Uniforme: SÍ  
Religiós - Laic: RELIGIÓS  
Titularitat: CONCERTAT  
Transport escolar: NO



### ADMISSIÓ I MATRÍCULA

Sol·licitar vacant:  
-Termini ordinari: telemàticament  
<https://portal.edu.gva.es/telematricula/es/inicio/>  
-Fora de termini:  
Oficina d'escolarització (Ajuntament de L'Alcora)

Més informació:

<https://lalcra.es/arees-i-serveis-municipals/educacio/>

# L'ALCORA

## CENTRES EDUCATIUS

### ETAPA: A PARTIR 16 ANYS

BATXILLERAT – CICLES FORMATIUS BÀSIC (a partir 15 anys), MITJÀ I SUPERIOR  
FORMACIÓ PERSONES ADULTES – PROGRAMA AJUNTAMENT  
ESCOLA SUPERIOR DE CERÀMICA

#### IES XIMÉN D'URREA

1

Banc de llibres: SÍ  
BATXILLERAT: General – Humanístic – Científic  
CICLES: FPB (Informàtica)– Grau mitjà (Inform. / Administr. / Manteniment) – Grau superior (Administr.)  
Material: llibres  
Llengua vehicular: VALENCIÀ  
Religiós – Laic: LAIC  
Titularitat: PÚBLIC  
Transport escolar: Lucena – Costur – S. J. Moró – Figueroles



#### IES L'ALCALATÉN

2

Banc de llibres: SÍ  
BATXILLERAT: Humanístic – Científic  
CICLES: FPB (Imatge personal)  
Material: llibres  
Llengua vehicular: VALENCIÀ  
Religiós – Laic: LAIC  
Titularitat: PÚBLIC  
Transport escolar: Foia–Urb. Pantano

#### FPA TIRANT LO BLANC

3

A PARTIR DE 18 ANYS  
Alfabetització  
Idiomes  
Graduat en secundària  
Transport escolar: NO  
Titularitat: PÚBLIC



#### PROGRAMA AJUNTAMENT (PFQB)

4

A PARTIR DE 16 ANYS (FINS ALS 21)  
Instal·lacions electròniques  
Durada: 1 curs  
Metodologia: TEORICOPRÀCTICA (pràctiques en empresa)  
Llengua vehicular: CASTELLÀ  
Requisit accés: no tindre l'ESO  
Titularitat: PÚBLIC  
Transport escolar: NO

#### ESCOLA SUPERIOR DE CERÀMICA (ESCAL)

A PARTIR DE 18 ANYS  
Durada: 4 anys  
Equivalència: estudis universitaris  
Llengua vehicular: CASTELLÀ-VALENCIÀ  
Requisit accés: Batxillerat+prova o prova d'accés pròpia+prova  
Titularitat: PÚBLIC (té cost de matrícula –600€ aprox.–)  
Transport escolar: NO



#### Webs centres:

<https://portal.edu.gva.es/ceipgrangelmascaros/>  
<https://portal.edu.gva.es/comtedaranda/>  
<https://alcora.lasalle.es/>  
<https://puertolaspardo.org/>  
<https://www.ximendurrea.com/Joomla/index.php>  
<https://portal.edu.gva.es/lalcalaten/>  
<https://www.epalalcora.com/es/>  
<https://escal.es/>