



IES LA GARRIGOSA

BATXILLERAT

CURS 2024/25



IES LA GARRIGOSA

- EL NOSTRE / VOSTRE CENTRE
- BATXILLERAT
- PROJECTE HIPÀTIA
- NOiF
- PROGRAMA D'EDUCACIÓ PLURILÍNGÜE I INTERCULTURAL
- PROGRAMA DE COORDINACIÓ HORÀRIA AMB EL CONSERVATORI PROFESSIONAL DE MÚSICA
- CONVALIDACIONS I EXEMPCIONS
- CONNECTATS





EL NOSTRE/VOSTRE CENTRE

BENVINGUDES

BENVINGUTS

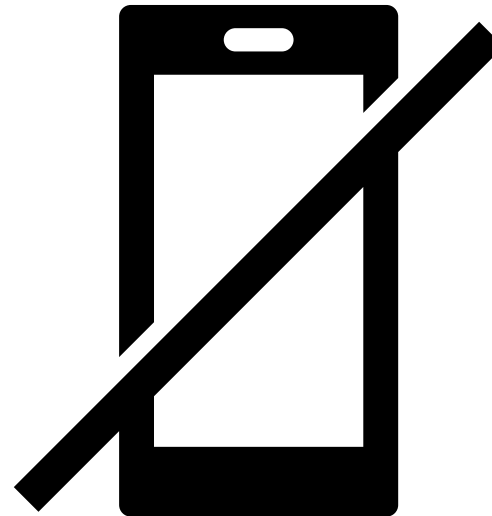
INSTAL·LACIONS

- Centre amb una antiguitat de 30 anys dissenyat com a centre de BUP i COU → Manca d'espai per a totes les etapes educatives de l'actualitat.
- Equips de projecció i connexió a internet en totes les aules.
- 2 Aules d'informàtica fixes i 2 mòbils
- Biblioteca renovada i biblioteca mòbil

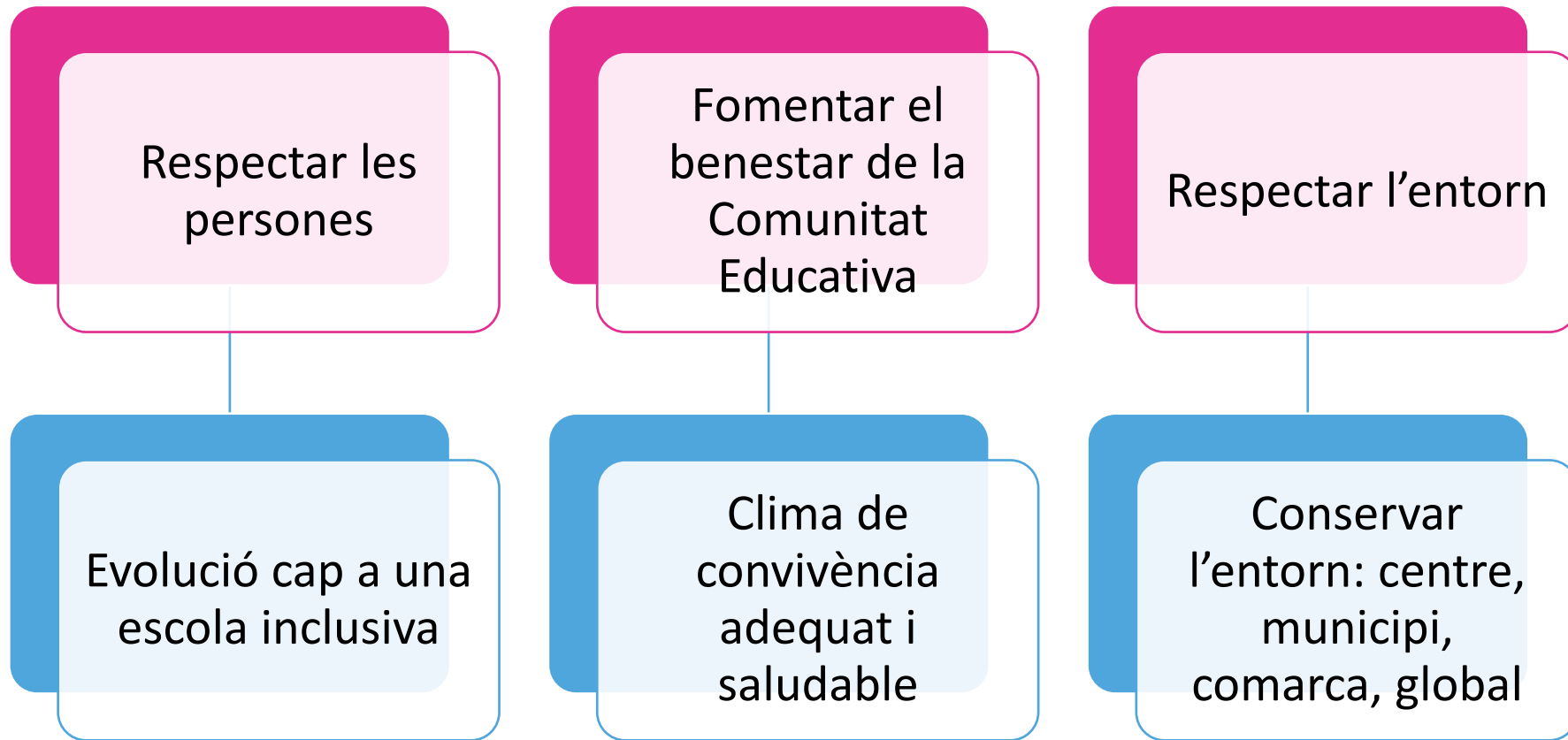


INSTAL·LACIONS

- Rampes d'accés, ascensor i bany adaptat.
- Instal·lacions esportives: gimnàs, pista de basquet i de futbet.
- Parking de bicis i patinets, no vigilat.
- Taules de Ping-Pong i taules de pícnic.
- Espai lliure de mòbils.



VALORS DEL PROJECTE EDUCATIU DE CENTRE





Centre *digital* col·laboratiu

Des de Centre Digital Col·laboratiu es pretén:

- Augmentar les capacitats TIC de l'alumnat afavorint l'alfabetització digital
- Millorar les destreses del professorat.
- Fomentar els usos de ferramentes col·laboratives.





Centre *digital*
col·laboratiu

PRINCIPIS DEL CDC

- Protecció del Menor.
- Igualtat d'oportunitats.
- Inclusió Educativa (Estudiants NESE).
- Protecció de dades.
- Promoure el treball col·laboratiu anteposant-lo a l'individualisme.

AVANTATGES DEL CDC:

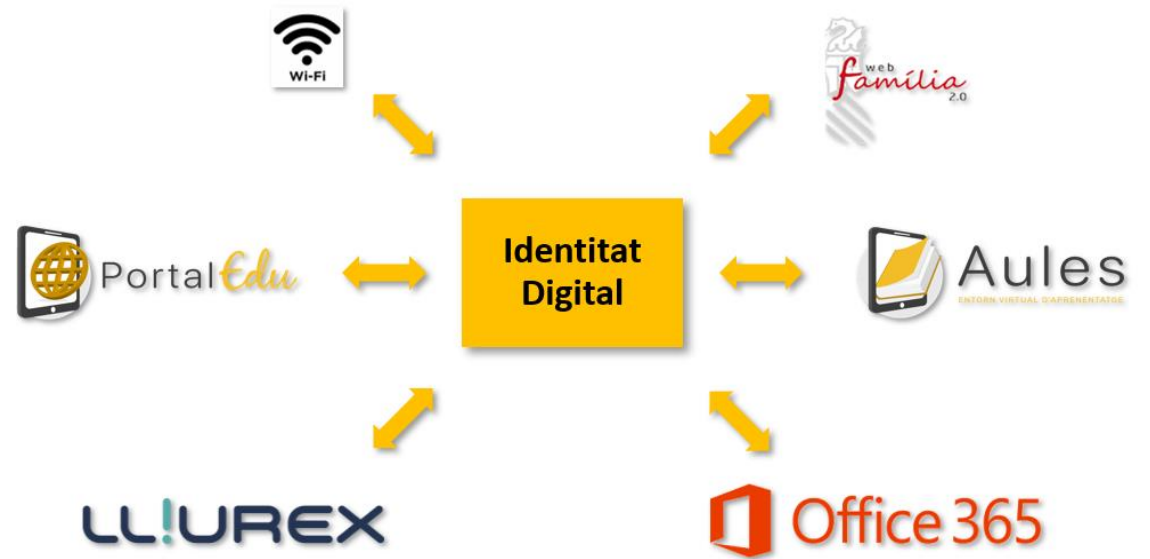
- Un entorn per centre i un entorn col·laboratiu únic per a tota la comunitat educativa valenciana.
- Una única plataforma amb control de dades i ús.
- Governança des d'ITACA3 d'identitats i de grups MS Teams.
- Un correu electrònic com a part de la identitat digital del personal docent (@edu.gva.es), no docent i alumnat (@alu.edu.gva.es) als efectes educatius, sense utilitzar comptes personals.
- Quadern de notes docent, documents en el núvol, compartició d'experiències i de recursos digitals, intranet amb accés restringit.



Centre *digital* col·laboratiu

Alumnat

nomco1co2@alu.edu.gva.es
Tota l'etapa educativa



ETAPES EDUCATIVES

FORMACIÓ BÀSICA → Títol GESO

- ESO
- FORMACIÓ PROFESSIONAL GRAU BÀSIC
 - Títol Professional Bàsic d'Agrojardineria i Composicions Florals

FORMACIÓ POST OBLIGATÒRIA

- BATXILLERAT → Títol de Batxillerat
 - Modalitat de Ciències i Tecnologia
 - Modalitat d'Humanitats i Ciències Socials
 - Modalitat d'Arts – Via de Música I Arts Escèniques
- FORMACIÓ PROFESSIONAL GRAU MITJÀ
 - Títol Tècnic en Producció Agroecològica



PERFIL EDUCATIU

22 UNITATS

ESO

14

CFGB

2

Batxillerat

4

CFGM

2



BATXILLERAT



CANVIS RESPECTE A ESO

Estudis Post
Obligatoris

Major Optativitat

Títol de Batxiller

- Estudis Universitaris
- Grau Superior de FP

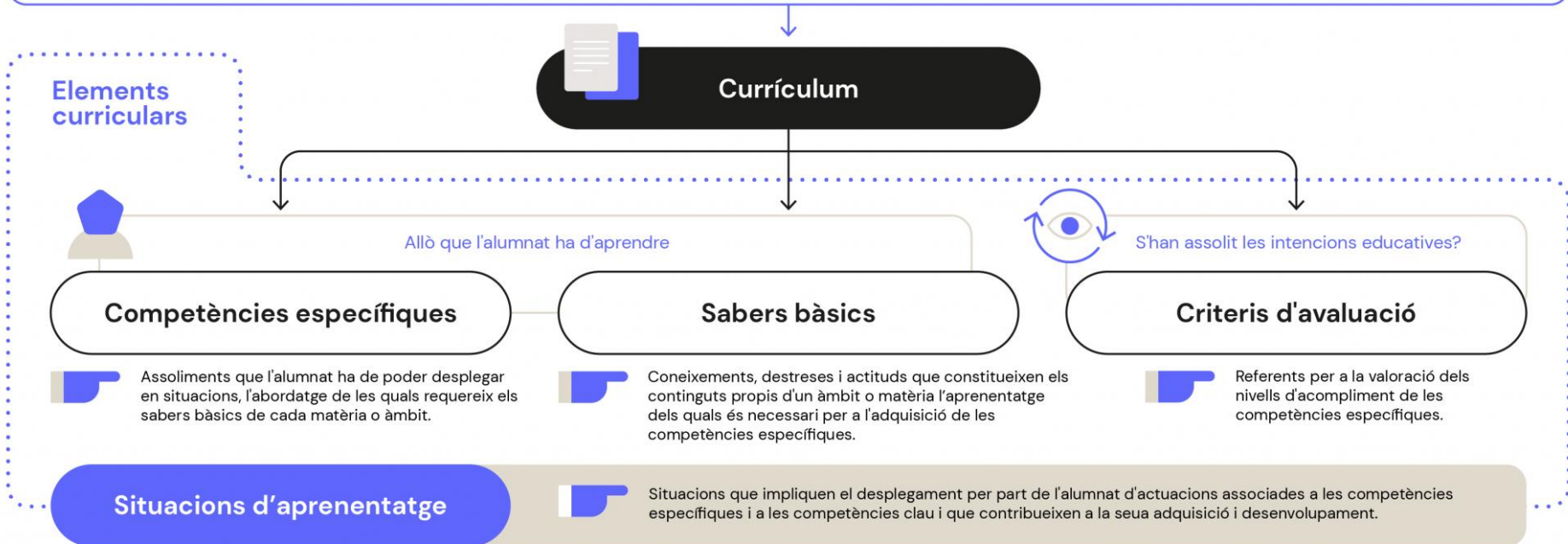
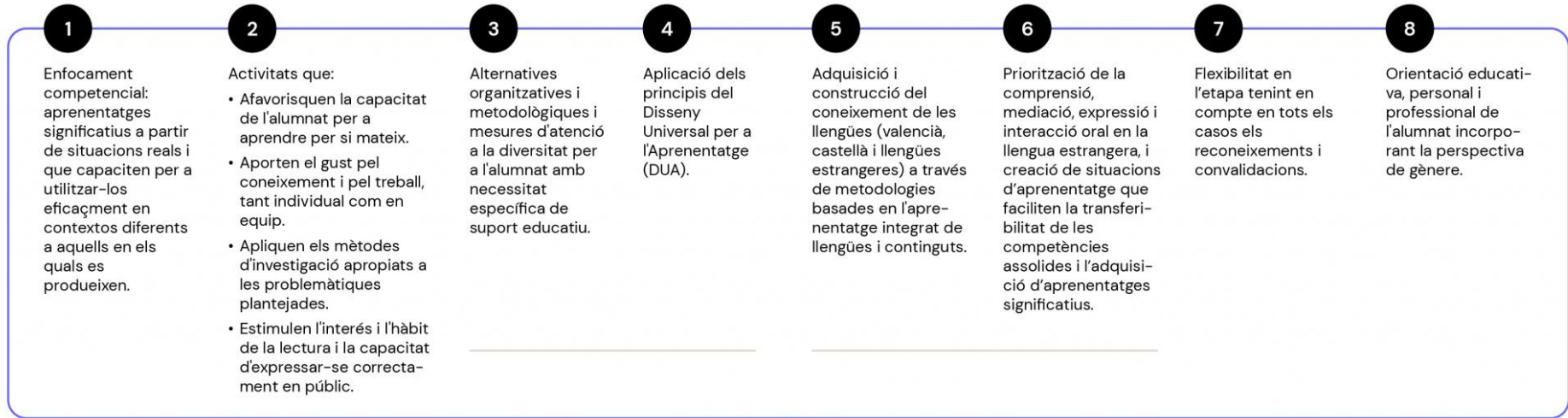
AvAU

Avaluació d'Accés
a la Universitat

Modalitat de
Ciències i
Tecnologia

Modalitat Arts
Via Música i Arts
Escèniques

Modalitat
d'Humanitats i CC
Socials



En finalitzar l'etapa, els descriptors operatius concreten el grau d'adquisició de les competències clau (Annex I)

COMPETÈNCIES CLAU

CCL

Comunicació
Lingüística

CP

Plurilingüe

CMCT (STEM)

Matemàtica i en
Ciència, Tecnologia i
Enginyeria

CD

Digital

CPSAA

Personal, Social i
d'Aprenre a
Aprenre

CC

Ciutadana

CE

Emprenedora

CCEC

Consciència i
Expressions Culturals

ORGANITZACIÓ DE L'ETAPA

Annex IV règim ordinari diürn | Annex XII règim nocturn i a distància

En cada curs l'alumne o alumna pot triar entre 4 modalitats i 2 vies per a la modalitat d'Arts. Al passar o en repetir el 2n curs es pot canviar de modalitat.

MODALITATS

1

Humanitats i
Ciències Socials

2

Ciències i
Tecnologia

3

General

4

Arts

VIES D'ARTS

A

Arts Plàstiques,
Imatge i Disseny

B

Música i Arts
Escèniques

Cada modalitat està composta per 9 matèries, la tutoria i, si escau, religió

MATÈRIES

Comunes (5)

De modalitat (3)

Optatives (1)

Tutoria

COMUNES (Article 11)

1r BATXILLERAT

- Educació Física
- Filosofia
- Valencià: Llengua i Literatura I
- Llengua Castellana i Literatura I
- Llengua Estrangera I
- Tutoria (obligatòria)

2n BATXILLERAT

- Història de la Filosofia
- Història d'Espanya
- Valencià: Llengua i Literatura II
- Llengua Castellana i Literatura II
- Llengua Estrangera II
- Tutoria (obligatòria)

DE MODALITAT

- Article 12: Modalitat d'Arts
- Article 13: Modalitat de Ciències i Tecnologia
- Article 14: Modalitat General
- Article 15: Modalitat d'Humanitats i Ciències Socials

OPTATIVES (Article 16)

1r BATXILLERAT

- Segona Llengua Estrangera I
- Programació, Xarxes i Sistemes Informàtics I
- Biologia Humana i Salut

2n BATXILLERAT

- Segona Llengua Estrangera II
- Programació, Xarxes i Sistemes Informàtics II
- Activitat Física per a la Salut i per al Desenvolupament Personal
- El Treball Experimental en Física i Química

1r/2n BATXILLERAT

- Comunicació Audiovisual
- Cultura Jurídica i Democràtica
- Descobrint les Nostres Arrels Clàssiques
- Geografia i Història Valencianes
- Gestió de Projectes d'Emprenedoria
- Imatge i So
- Psicologia
- Producció Musical
- **Projecte d'Investigació***
- Matèries de disseny propi
- Matèries de modalitat

MODALITAT DE CIÈNCIES I TECNOLOGIA

MATÈRIES DE MODALITAT

1r de Batxillerat

- Matemàtiques I (Obligatòria)
- Física i Química
- Triar 1:
 - Dibuix Tècnic I
 - Biologia, Geologia i Ciències Ambientals
 - Tecnologia i Enginyeria I

2n de Batxillerat

Triar: Matemàtiques II o Matemàtiques aplicades a CC SS II

- Triar 2:
 - Física
 - Química
 - Dibuix Tècnic II
 - Biologia
 - Tecnologia i Enginyeria II
 - Geologia i Ciències Ambientals

MODALITAT D'HUMANITATS I CIÈNCIES SOCIALS

MATÈRIES DE MODALITAT

1r de Batxillerat

Triar 1:

- Llatí I
- Matemàtiques aplicades a les CC SS I

Triar 2:

- Història del Món Contemporani
- Literatura Universal
- Grec I
- Economia

2n de Batxillerat

Triar 1:

- Llatí II
- Matemàtiques aplicades a les CC SS II

Triar 2:

- Empresa i disseny de models de negoci
- Geografia
- Grec II
- Història de l'Art

MODALITAT D'ARTS VIA DE MÚSICA I ARTS ESCÈNIQUES

MATÈRIES DE MODALITAT

1r de Batxillerat

Triar 1

Anàlisi Musical I
Arts Escèniques I

Triar 2

Cor I Tècnica Vocal I
Llenguatge i Pràctica Musical
Cultura Audiovisual

2n de Batxillerat

Triar 1

Anàlisi Musical II
Arts Escèniques II

Triar 2

Cor i Tècnica Vocal II
Història de la Música i de la Dansa
Lectura Dramàtica

OPTATIVES 1r BATXILLERAT

OFERTA OBLIGADA

- Programació, Xarxes i Intel·ligència Artificial I
- Projecte Investigació
- SLE-Francès I

OFERTA CONDICIONADA a l'organització del centre i la demanda d'alumnat

- Biologia Humana
- Geografia i Història Valencianes
- Les Nostres Arrels Clàssiques
- Comunicació Audiovisual
- Cultura Jurídica i Democràtica
- Matèria de modalitat no cursada: Tecnologia I Enginyeria I

MATÈRIA OPCIONAL

- Religió

OPTATIVES 2n BATXILLERAT

OFERTA OBLIGADA

- Programació, Xarxes i Intel·ligència Artificial II
- SLE-Francès II

OFERTA CONDICIONADA a l'organització del centre i la demanda d'alumnat

- Treball Experimental en FQ
- Activitat Física per a la Salut i el Desenvolupament Personal
- Gestió de Projectes I Emprenedoria
- Psicologia
- Producció Musical
- Matèria de modalitat no cursada:
 - Tecnologia I Enginyeria II
 - Geologia i Ciències Ambientals

MATÈRIA OPCIONAL

- Religió

AVALUACIÓ



L'avaluació al batxillerat és contínua, diferenciada i formativa.

Per a les matèries no superades al llarg del curs, hi ha un pla de reforç, a més de la convocatòria extraordinària.

Hi ha mesures per a alumnes amb necessitats específiques de suport educatiu.

Informe d'avaluació

Informe quantitatiu i qualitatiu

Continuïtat de matèries

Si no es supera la de primer, la de segon és incompatible.

Si la matèria no s'ha cursat en 1r, el o la docent, en la 1a sessió d'avaluació valora i decideix si pot seguir la matèria de 2n o si cal dur a terme un pla de recuperació.

PROMOCIÓ

De 1r a 2n

Es promociona a 2n curs amb màxim dues matèries pendents de 1r, després de l'avaluació extraordinària.

S'estableixen plans de recuperació per a les matèries no superades.

Es pot canviar de matèria de modalitat o optativa no superada dins la mateixa modalitat.

TITULACIÓ

Títol de Batxiller

Alumnat amb avaluació positiva en totes les matèries de l'etapa

A El títol és únic i amb expressió de la modalitat cursada i de la nota mitjana obtinguda (centèsima)

B La religió no computarà en convocatòries en concurrència (accés Universitat, beques...).
Nota mitjana normalitzada

Excepcionalment (Article 50)

Decisió de l'equip docent, amb vot de qualitat de tutor/a

Alumnat amb una matèria no superada. Condicions:

- 1 L'equip docent considera que ha aconseguit objectius i competències de l'etapa
- 2 No s'ha produït inassistència continuada i no justificada
- 3 S'ha presentat a les proves i realitzat activitats d'avaluació, inclosa convocatòria extraordinària
- 4 Mitjana aritmètica de l'etapa = $o > 5$, considerant la matèria no superada

Obtenció del títol des d'altres ensenyaments

Qualificació: **60% + 40%**

Batxillerat

Títol de Tècnic/a d'FP
(Comunes. Modalitat General)

Títol d'Arts Plàstiques i Disseny
(Comunes. Modalitat d'Arts)

Títol dels Ensenyaments Professionals de Música o de Dansa
(Comunes. Modalitat d'Arts)

PROJECTE HIPÀTIA



IES LA GARRIGOSA

PROJECTE HIPÀTIA

Treball d'Investigació

Qualsevol disciplina

Tutoritzat per docents del centre

S'inicia a 1r de Batxillerat i es presenta al 2n Trimestre de 2n de Batxillerat.

Recomanable cursar l'optativa de 1r de Batxillerat: Projecte d'Investigació

Treball escrit i defensa davant d'un tribunal

Repercussió sobre la nota de 2n de Batxillerat → millora de la mitjana

Els treballs es poden presentar a premis i concursos (Sapiència)



Projecte Hipàtia

17 d'Abril de 2024

Presentació Projectes
d'Investigació
Curs 23/24

Biblioteca
16.30 hores



NORMES D'ORGANITZACIÓ I FUNCIONAMENT



IES LA GARRIGOSA

NORMES BÀSIQUES DE CONVIVÈNCIA

ESPAI LLIURE DE MÒBILS

Només es permet l'ús acadèmic a petició del professorat

L'alumnat menor d'edat no pot eixir del centre sense familiar a excepció de casos autoritzats

No es pot menjar a excepció del temps d'esbarjo

Només es pot anar al bar en temps d'esbarjo i al bany en canvis de classe

RESPECTAR les persones i els recursos materials del centre

No es permet el consum, exhibició, compra/venda de substàncies perjudicials per a la salut

Respectar les normes d'higiene i neteja, especialment als banys

Contribuir a la recollida selectiva dels residus

NOiF

Resum

PROGRAMA D'EDUCACIÓ PLURILÍNGÜE I INTERCULTURAL



PROJECTE LINGÜÍSTIC DE CENTRE 2021 _2025

PROJECTE LINGÜÍSTIC DE CENTRE

En aplicació de la LLEI 4/2018 de Plurilingüisme el curs 2021/22 es va implementar el Projecte Lingüístic de centre amb els següents percentatges de temps de vehiculació en cadascuna de les llengües del currículum comú. Aquests percentatges poden augmentar segons les matèries optatives cursades. Els cursos 2022/23 i 2023/24 es van introduir les modificacions necessàries per adaptar el nostre PLC al nou currículum.

VALENCIÀ

ESO: 45,8%
BATXILLERAT: 32,3%
FP: 26%

CASTELLÀ

- ESO: 26%
- BATXILLERAT: 28,5%
- FP: 63,8%

ANGLÈS

- ESO: 19,4% (1r Música, 2n EF, 3r FiQ, 4t EF)
- BATXILLERAT: 10,8% (EF)
- FP: 10,1% (1r Taller i Equips de Tracció (20h), 2n Maneig sanitari de l'agrosistema (36h))

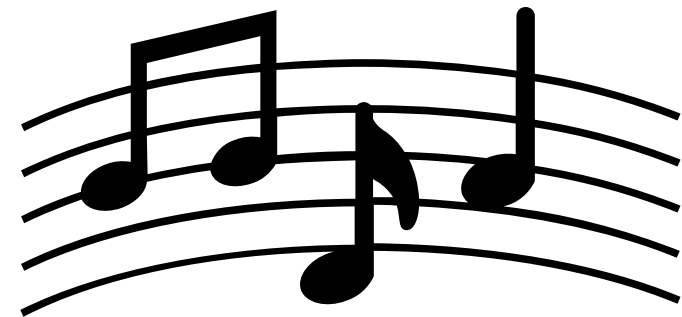


PROGRAMA DE COORDINACIÓ HORÀRIA

IES LA GARRIGOSA – CONSERVATORI PROFESSIONAL DE MÚSICA DE
MELIANA

MARC NORMATIU

- [ORDRE 5/2017, de 6 de febrer](#), de la Conselleria d'Educació, Investigació, Cultura i Esport, per la qual es regula el programa denominat Coordinació horària dirigit a l'alumnat que cursa simultàniament els ensenyaments professionals de Música i/o Dansa i l'Educació Secundària.
- [RESOLUCIÓ de 7 de maig de 2024](#), de la Direcció General de Centres Docents, per la qual es resol la convocatòria per a autoritzar el Programa de Coordinació Horària dirigit a l'alumnat que cursa simultàniament els ensenyaments professionals de Música o Dansa i Educació Secundària per al curs acadèmic 2024-25.
- Instruccions sobre la consideració de duplicitat en el procediment d'admissió per al curs 2024-2025 en el cas d'alumnat que cursa simultàniament ensenyaments d'educació secundària i ensenyaments reglats de música i dansa





MARC NORMATIU

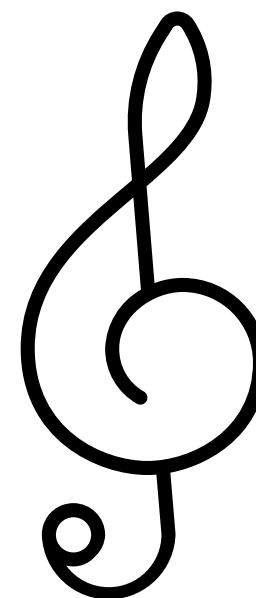
L'alumnat que cursa simultàniament ensenyaments reglats de Música i Dansa i ensenyaments d'Educació Secundària per a centres amb Programa de Coordinació Horària autoritzat tindrà preferència en l'admissió en cas de vacants.

COORDINACIÓ HORÀRIA

En la mesura del possible, l'IES La Garrigosa realitzarà la distribució horària de les matèries susceptibles de convalidació atenent a les següents opcions:

- 8:00h a 8:55h: Afavoreix el descans reduint la jornada de l'alumnat participant.
- 13:05 a 14:00h / 14:20 a 15:15h: Afavoreix la reducció de la jornada escolar i facilita la compatibilitat amb l'inici de la jornada lectiva al Conservatori.
- 9:50h a 10:45h o de 11:15h a 12:10: Permet acudir al conservatori per a assistir a una sessió lectiva.
- Distribuir matèries susceptibles de convalidació seguides: Permet acudir al conservatori per a assistir a una sessió lectiva.

Així mateix, s'agruparà a tot l'alumnat participant en el programa que cursa el mateix nivell educatiu en el mateix grup-classe.





CONVALIDACIONS I EXEMPCIONS

Les matèries de batxillerat, optatives o de modalitat, objecte de convalidació no computen a l'efecte de càlcul de la qualificació final de l'etapa.

La matèria d'Educació Física objecte d'exempció no té qualificació ni computa a l'efecte d'obtindre la qualificació final de l'etapa

ALUMNAT QUE
CURSA ESTUDIS
PROFESSIONALS DE
MÚSICA

CONVALIDACIÓ

La matèria optativa de
1r i 2n de Batxillerat

Determinades matèries
de la modalitat d'Arts

DOCUMENTACIÓ
Abans 31 d'Octubre

Certificat de Matrícula
Certificat Acadèmic

ALUMNAT QUE
CURSA ESTUDIS
PROFESSIONALS DE
DANSA



ALUMNAT AMB LA CONDICIÓ D'ESPORTISTA D'ÈLIT

EXEMPCIÓ

Educació Física
1r Batxillerat

CONVALIDACIÓ

La matèria optativa de
1r i 2n de Batxillerat

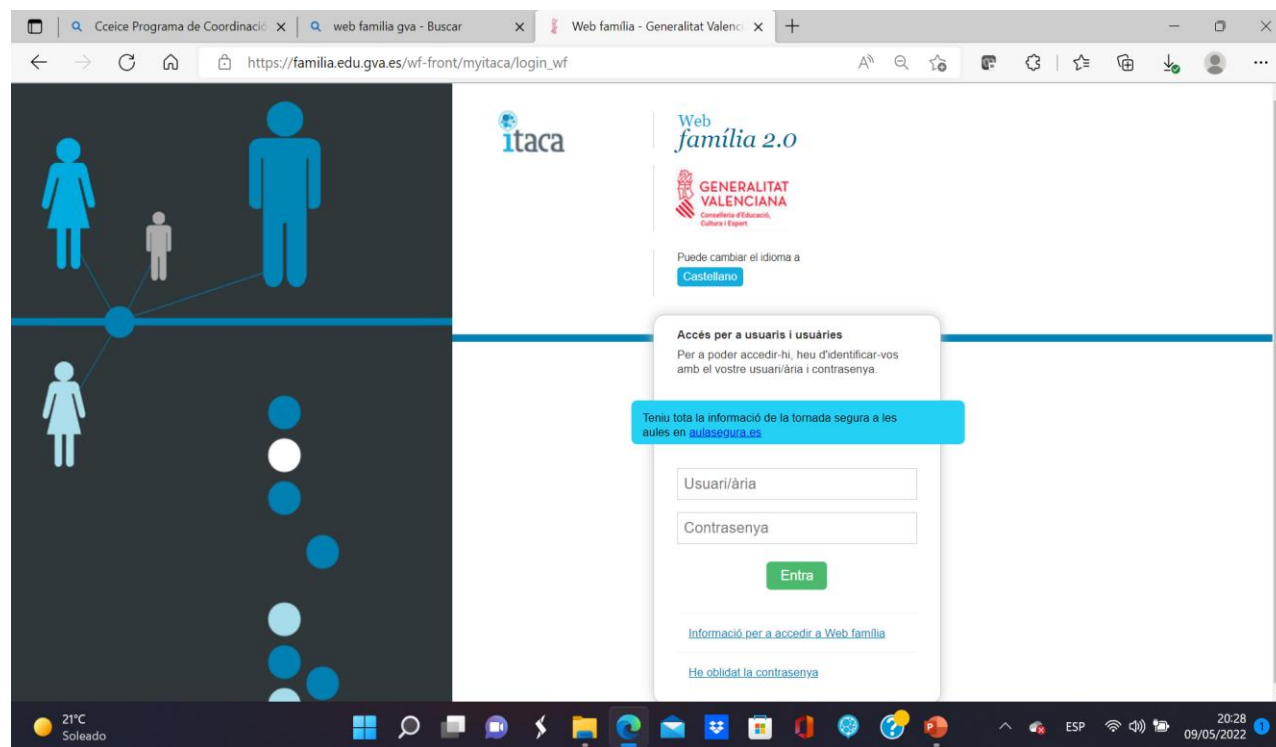
DOCUMENTACIÓ
Abans 31 d'Octubre

Esportista d'Alt
Nivell(BOE)
Certificat d'Esportista
d'Alt Rendiment del
CVE o del CSD
Esportista d'Èlit de la
CV (DOGV)



CONNECTATS

Web família 2.0



Canal de Comunicació Oficial i Preferent entre el Centre i les Famílies

Permet consulta de:

- Qualificacions
- Retards / Faltes d'Assistència / Comportament a l'aula
- Calendari Avaluacions
- Activitats Extraescolars
- Comunicacions de Tutor/a, Professorat, Direcció.

Permet comunicació directa de la família amb Tutor/a o professorat.

Disponible també en app

GUIA D'ÚS PER A FAMÍLIES I SOL·LICITUD D'ACCÉS



ENTORNS VIRTUALS D'APRENTATGE

Destinats a l'aprenentatge en línia, amb vocació d'universalitat, senzillesa i accessibilitat des de qualsevol dispositiu.



Web del centre

[PortalEdu](#)
[IES LA GARRIGOSA – MELIANA \(gva.es\)](#)

Tauler d'anuncis del centre

Informació actualitzada de procediments, instruccions i normativa de la Conselleria d'Educació

Procés d'Admissió

Comunicacions a la Comunitat Educativa

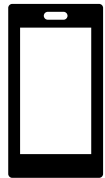
Contactes amb el centre, horaris, activitats, ...

The screenshot shows the website for IES La Garrigosa. At the top left is the logo of the Generalitat Valenciana. Next to it is the school's name 'IES LA GARRIGOSA MELIANA'. On the right, there is a search bar and a link to 'Conselleria d'Educació, Universitats i Ocupació'. Below the header is a navigation menu with items: INICI, CENTRE, SECRETARIA, FAMÍLIES I ALUMNAT, AMPA, DEPARTAMENTS, ORGANIGRAMA, ENSENYAMENTS, and ADMISSIÓ. The main content area features a large heading 'BENVINGUTS / BENVINGUDES' above a photograph of the school's entrance with purple flowers. To the right of the photo is a section titled 'ACTIVITATS FSE' with a sub-heading 'Aquest centre realitza activitats cofinançades pel Fons Social Europeu' and the European Union flag logo. Below that is the school's name 'LA GARRIGOSA' and its contact information: Adreça: C/Lucas Ferrer Riera, s/n; Telèfon: 961 20 59 80; Telèfon Secretaria: 961 20 59 83; E-mail: 46018989@edu.gva.es and 46018989.secretaria@edu.gva.es.

CONTACTE AMB EL CENTRE



46018989@edu.gva.es



Consergeria 961 205 980 – Secretaria 961 205 983



Portal Edu gva [IES LA GARRIGOSA – MELIANA \(gva.es\)](https://www.gva.es/ies-la-garrigosa-meliana)



GRÀCIES

“L’ensenyament que deixa empremta no és el que es fa de cap a cap, sinó de cor a cor”

Professor HOWARD G. HENDRICKS

