

Curs 2026/2027

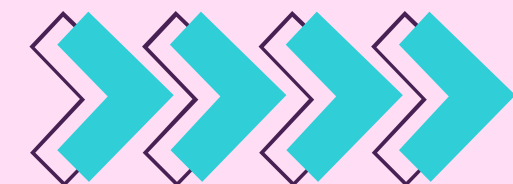
PORTES OBERTES

C.E.I.P. LA BALAGUERA



LA NOSTRA ESCOLA

- Setembre 2008.
- 347 alumnes.
- 2n cicle d'EI i EP
- 2 línies més 1 unitat habilitada en primària: 6 grups d'EI i 13 d'EP + Aula UECO.
- 36 mestres, 3 educadores i 1 orientadora escolar.
- Ensenyament en valencià: consulta sobre la llengua base.



EQUIP DIRECTIU

ROSALÍA

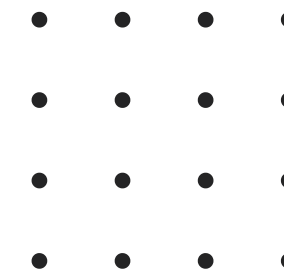
JULIA

ANA





LA NOSTRA ESSÈNCIA



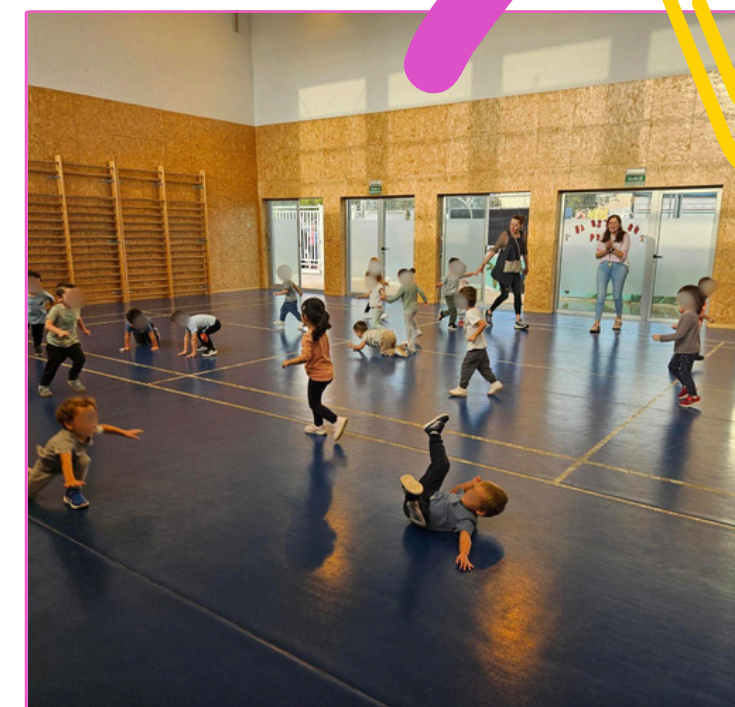
INCLUSIÓ



APRFENENTATGE
ACTIU

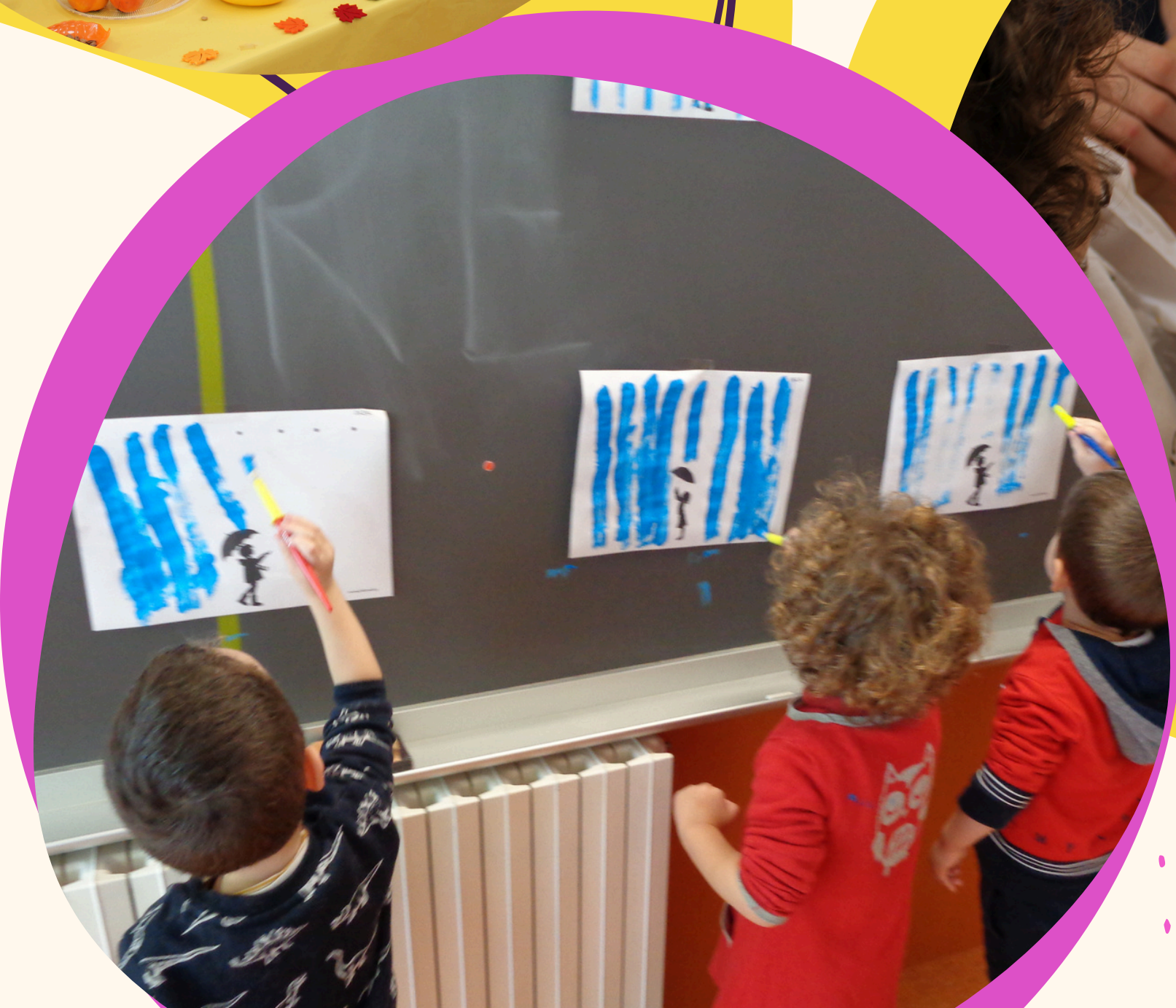


INNOVACIÓ



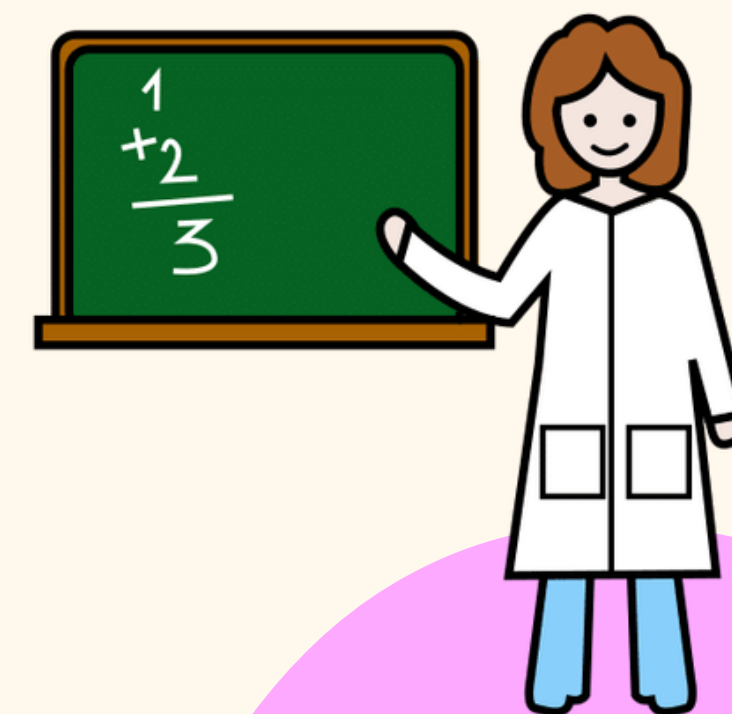
ACTIVITAT FÍSICA
I SALUT

INFANTIL



AULA UECO

Unitat Específica en Centre Ordinari



PROFESSIONALS

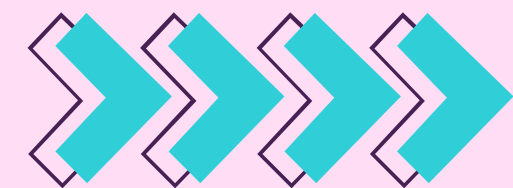
**2 MESTRES DE
PEDAGOGIA
TERAPÈUTICA**

**MESTRA
D'AUDICIÓ I
LLENGUATGE**

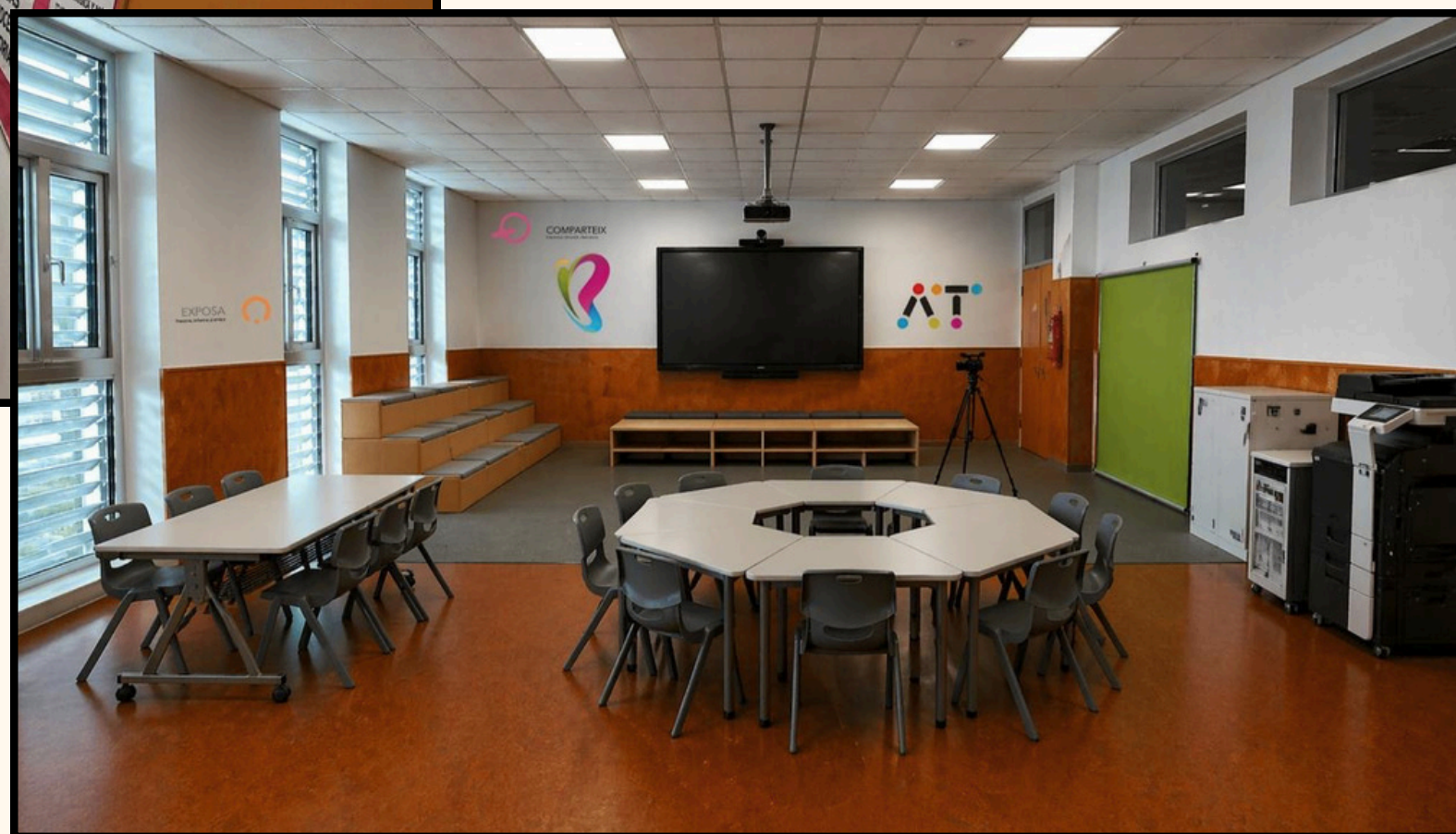
**EDUCADORA
D'EDUCACIÓ
ESPECIAL**

ALUMNAT

- 10 alumnes amb TEA (Transtorn de l'Espectre Autista).
- Matriculats en Aula UECO (derivats per Conselleria).
- Acudeixen a un aula ordinària de referència a fer inclusions.
- Atenció molt individualitzada.



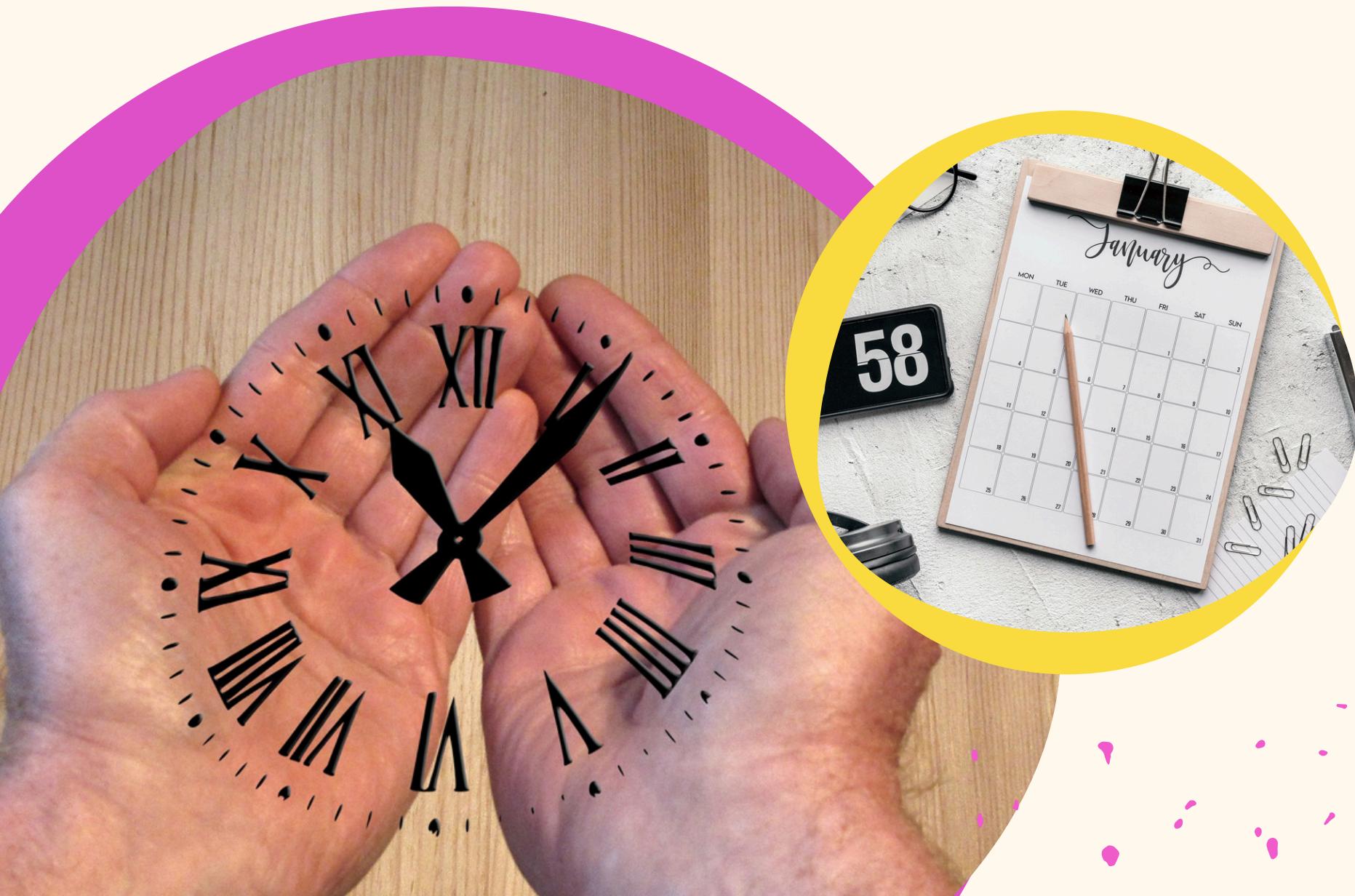
AULA TRANSFORMADORA



HORARI



SETEMBRE I JUNY



De 9 a 13h

Jornada lectiva.

De 13 a 15h

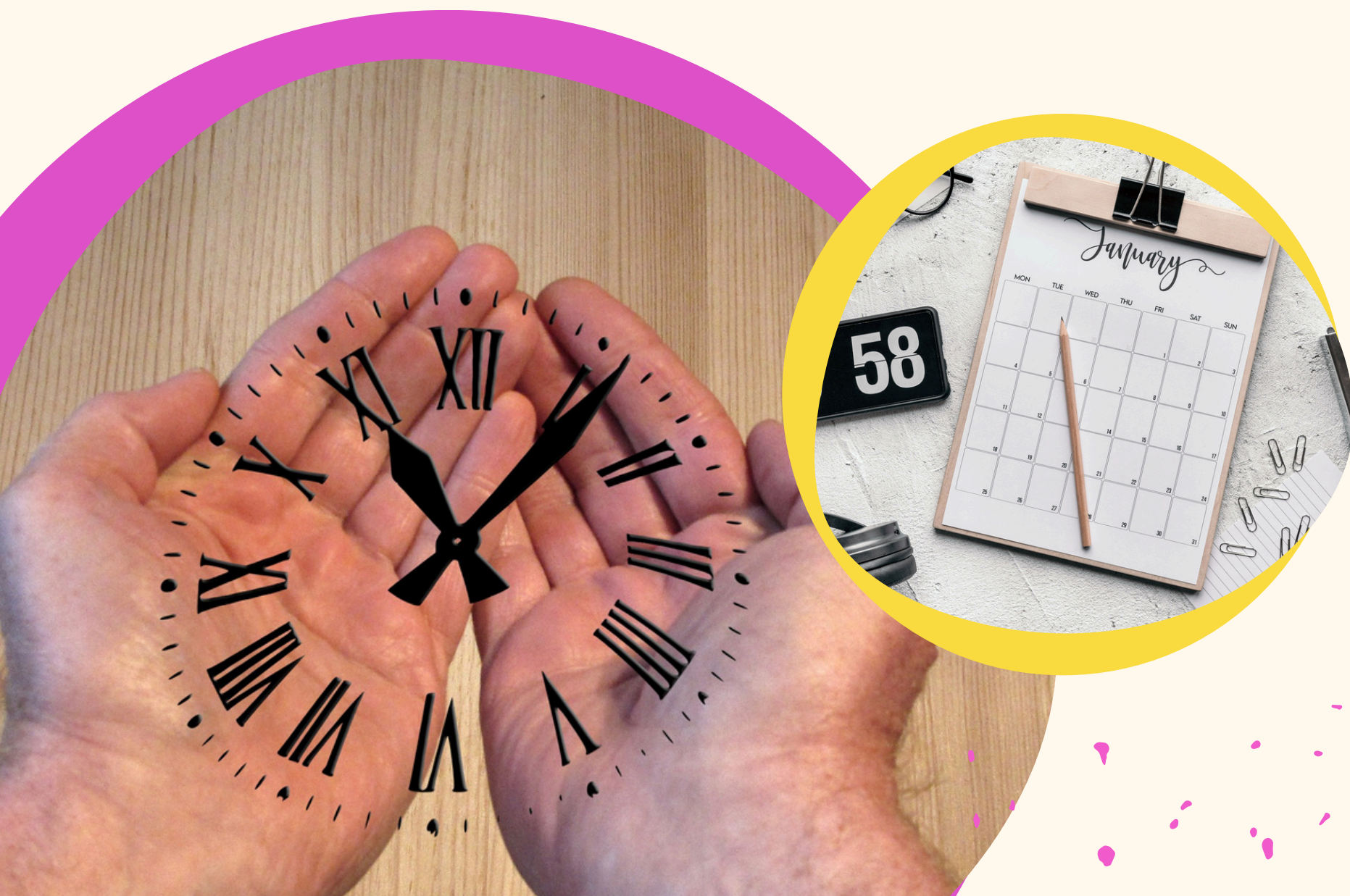
Menjador.



HORARI



JORNADA CONTÍNUA D'OCTUBRE A MAIG



De 9 a 14h

Jornada lectiva.

De 14 a 15:30h

Menjador.

De 15:30 a 16:50h

Ludocole.



✦ ALTRES SERVEIS

Matinera

Abans de les 9 (portes obertes de 7:30 a 8:15).

Organitza i gestiona l'Ajuntament.

Extraescolars

Després de les 17.

Altres les organitza i gestiona l'AMPA.

MENJADOR ESCOLAR I LUDOCOLE


servalia



Empresa: SERVALIA



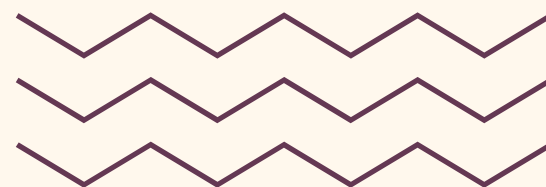
Cuina in situ.



Menjar cassolà amb producte de proximitat.



APP Contacomes



MENJADOR ESCOLAR I LUDOCOLE



**VESPRADES
FINS LES 17
HORES**



Projecte Educatiu de Menjador



Equip de Monitores Titolades.



decisión, su futuro



ADMINOVA

PROCÉS D'ADMISSIÓ 2026-2027

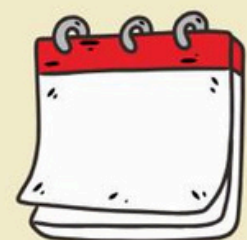
- DECRET 48/2024 pel qual es regula el procés d'admissió en els centres docents en la comunitat valenciana.
- ORDE 8/2024 per la qual es regula el procés d'admissió en els centres docents en la comunitat valenciana.
- RESOLUCIÓ de 25 de febrer de 2026 per la qual s'establix el calendari i es dicten instruccions respecte al procediment d'admissió de l'alumnat en els Centres Públics, privats i concertats de la Comunitat Valenciana.

IMPORTANT! CLAU D'ADMISSIÓ



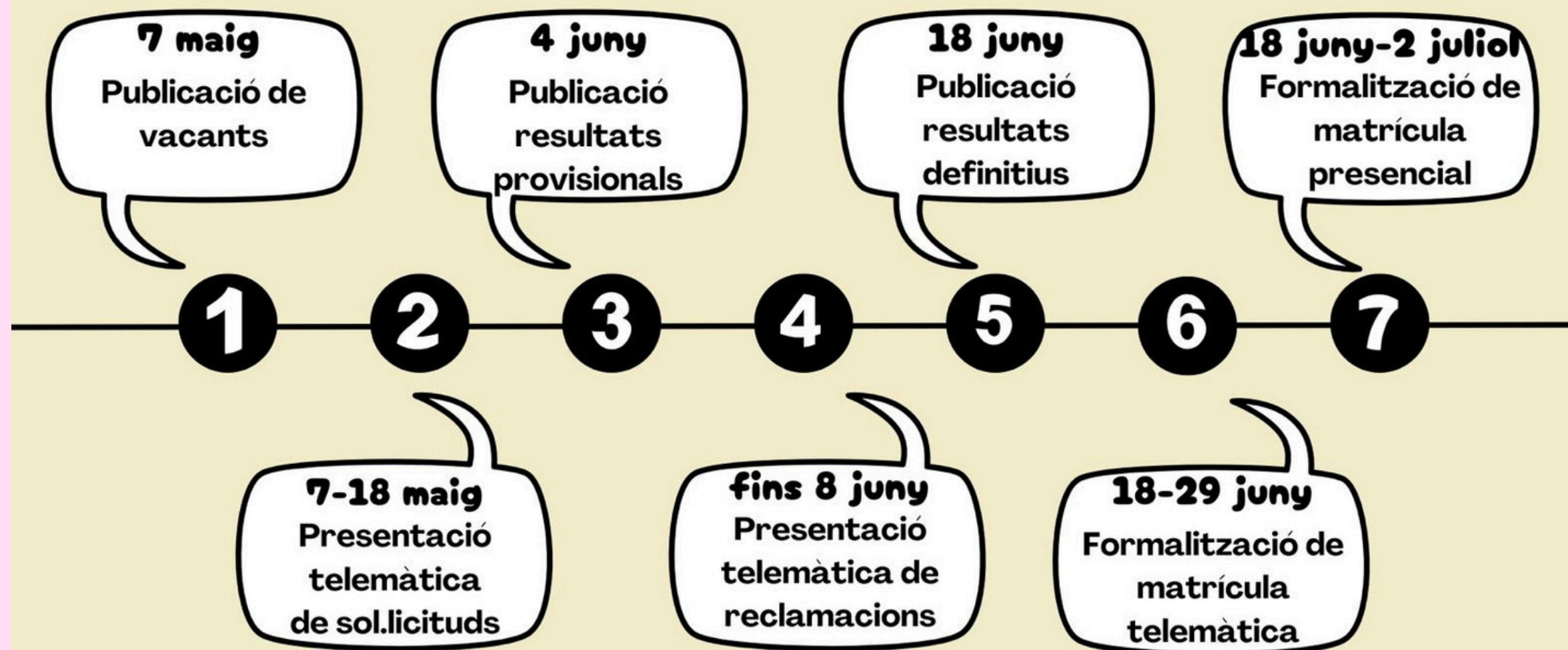
Secretaria
digital

CALENDARI



CALENDARI DEL PROCÉS D'ADMISSIÓ

ALUMNAT D'INFANTIL I PRIMÀRIA CURS 2026-2027



MOLTES GRÀCIES!

Més informació a la nostra pàgina web

